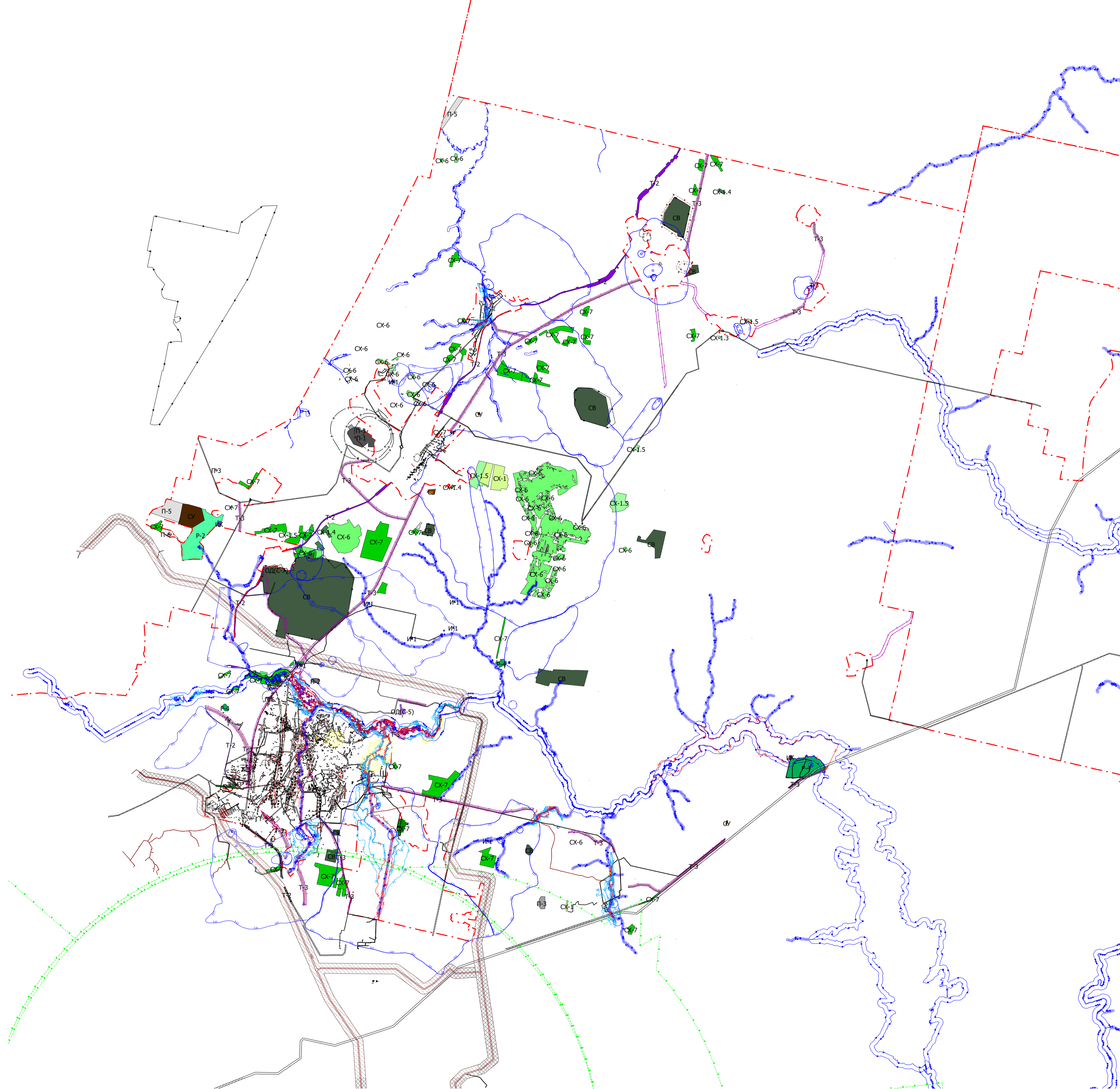


**Статья 28.18. Карта границ зон с особыми условиями использования территории применительно к территории за границами населенных пунктов. Фрагмент 18.1**



- Условные обозначения**
- Границы населенных пунктов
- Территориальные зоны**
- ОД(С-5) - Зона спортивных комплексов
  - ОД(С-7) - Зона школьных, дошкольных учебных комплексов
  - П-1 - Производственная зона I класса опасности
  - П-2 - Производственная зона II класса опасности
  - П-3 - Производственная зона III класса опасности
  - П-4 - Производственная зона IV класса опасности
  - П-5 - Производственная зона V класса опасности
  - П-6 - Производственная зона, не требующая организации санитарно-защитной зоны
  - И-6 - Зона объектов инженерной инфраструктуры комплексная
  - И-1 - Зона водоснабжающих объектов инженерной инфраструктуры
  - И-2 - Зона водотоков объектов инженерной инфраструктуры
  - И-3 - Зона электрообеспечивающих объектов инженерной инфраструктуры
  - И-5 - Зона теплообеспечивающих объектов инженерной инфраструктуры
  - И-6 - Зона объектов связи
  - Т-2 - Зона объектов железнодорожного транспорта
  - Т-3 - Зона объектов автомобильного транспорта
  - Т-3.2 - Зона объектов автомобильного транспорта (подзона IV класса опасности)
  - Т-3.3 - Зона объектов автомобильного транспорта (подзона V класса опасности)
  - СХ-1 - Зона размещения сельскохозяйственных предприятий
  - СХ-1.3 - Зона размещения сельскохозяйственных предприятий (подзона III класса опасности)
  - СХ-1.4 - Зона размещения сельскохозяйственных предприятий (подзона IV класса опасности)
  - СХ-1.5 - Зона размещения сельскохозяйственных предприятий (подзона V класса опасности)
  - СХ-6 - Зона сельскохозяйственного использования (зона полеводства)
  - СХ-7 - Зона ведения садоводства и огородничества
  - Р-1 - Зона городских лесов, лесопарков, лугопарков
  - Р-2 - Зона городских парков, скверов, садов
  - Р-4 - Зона санаториев, баз отдыха, лагерей отдыха, пляжей
  - СУ - Зона специального назначения (утилизационная)
  - СВ - Зона специального назначения (ведомственная)
  - СЗ - Зона захоронений
  - ЗОП - Зона общего пользования
- Зоны с особыми условиями использования территории**
- Береговая полоса
  - Прибрежная защитная полоса
  - Водоохранная зона
  - Водоохранная зона совмещенная с прибрежной защитной полосой
  - Зона санитарной охраны 1 пояса источников питьевого и хозяйственно-бытового водоснабжения
  - Зона санитарной охраны 2 пояса источников питьевого и хозяйственно-бытового водоснабжения
  - Зона санитарной охраны 3 пояса источников питьевого и хозяйственно-бытового водоснабжения
  - Придорожные полосы автомобильных дорог
  - Санитарно-защитная зона
  - Контур возможного влияния старых горных работ
  - Зона сдвига
  - Охранная зона особо охраняемой природной территории (государственного природного заповедника, национального парка, природного парка, памятника природы)
  - Охранная зона трубопроводов (газопроводов, нефтепроводов и нефтепродуктопроводов, аммиакопроводов)
  - Зона минимальных расстояний до магистральных или промышленных трубопроводов (газопроводов, нефтепроводов и нефтепродуктопроводов, аммиакопроводов)
  - Охранная зона объектов электроэнергетики (объектов электросетевого хозяйства и объектов по производству электрической энергии)
  - Охранная зона пунктов государственной геодезической сети, государственной нивелирной сети и государственной гравиметрической сети
  - Зоны охраны объектов культурного наследия
  - Защитная зона объектов культурного наследия
  - Территория объекта культурного наследия
  - Охранная зона военного объекта
  - Запретная зона
  - Зона затопления
  - Зона подтопления
  - Охранная зона тепловых сетей
  - Другие зоны, устанавливаемые в соответствии с законодательством Российской Федерации
  - Приаэродромная территория