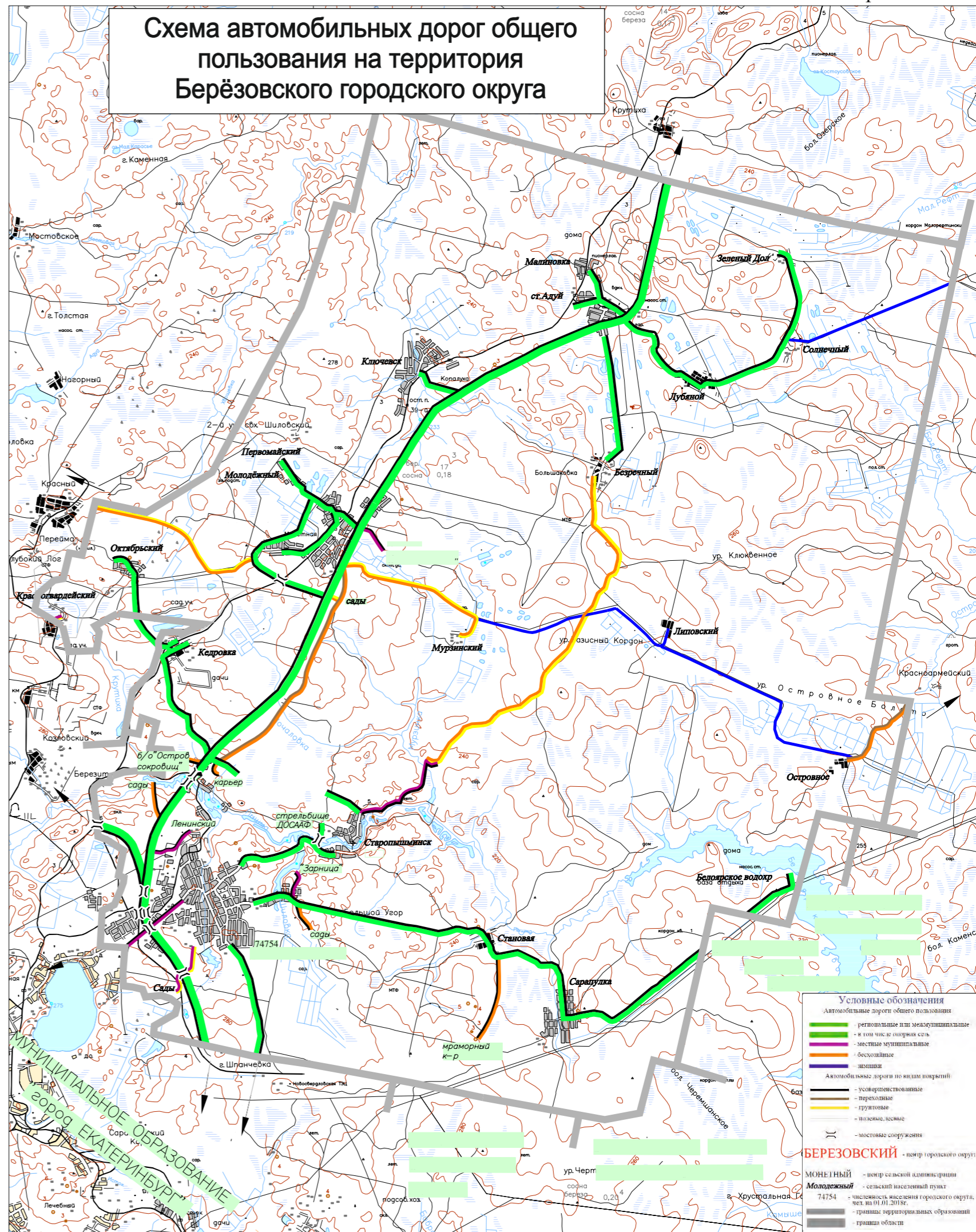
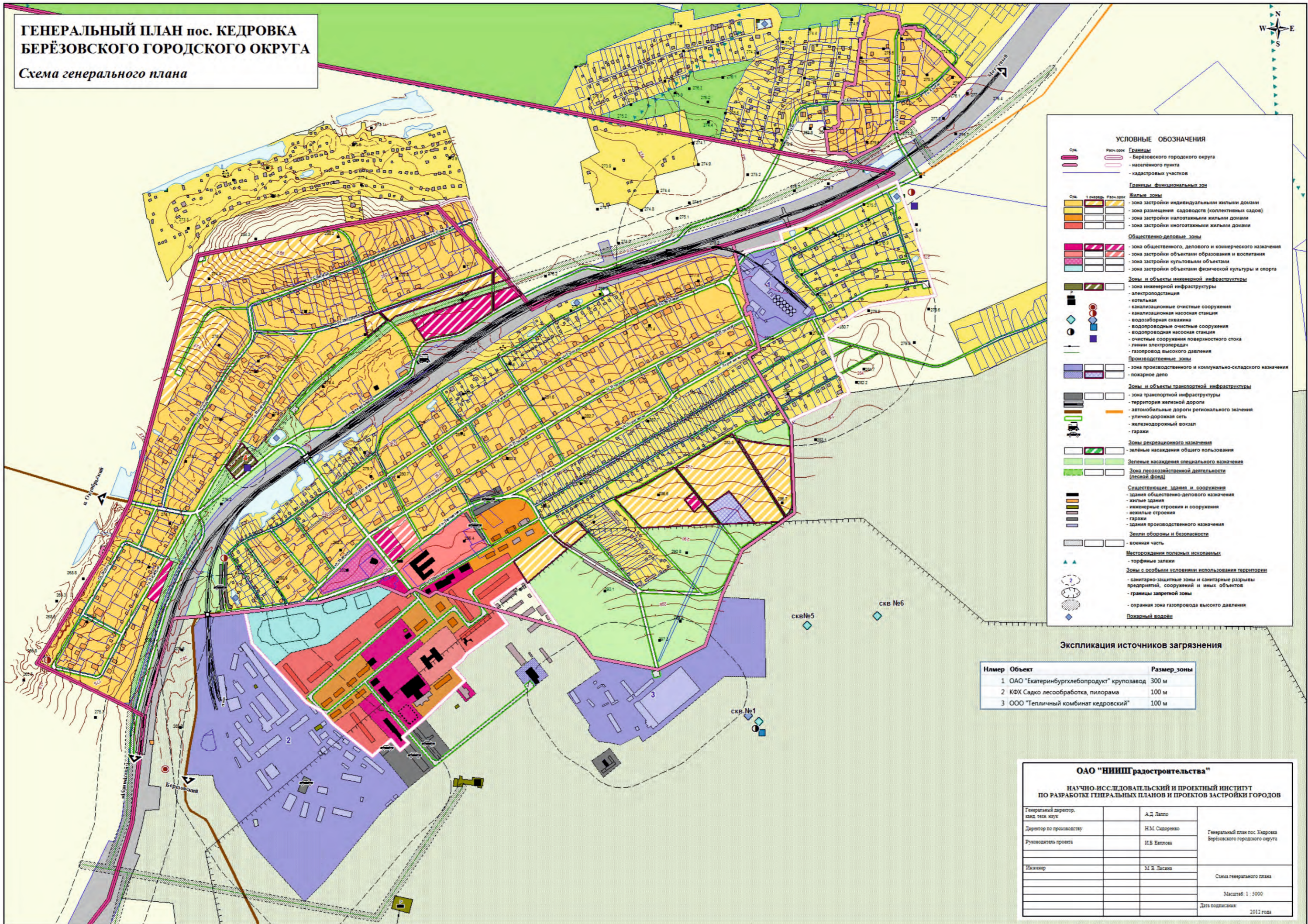


Схема автомобильных дорог общего пользования на территориях Берёзовского городского округа



**ГЕНЕРАЛЬНЫЙ ПЛАН пос. КЕДРОВКА
БЕРЕЗОВСКОГО ГОРОДСКОГО ОКРУГА**

Схема генерального плана



УСЛОВНЫЕ ОБОЗНАЧЕНИЯ

- Границы:**
 - Березовского городского округа
 - населенного пункта
 - кадастровых участков
- Границы функциональных зон:**
- Жилые зоны:**
 - зона застройки индивидуальными жилыми домами
 - зона размещения садоводств (коллективных садов)
 - зона застройки малоэтажными жилыми домами
 - зона застройки многоквартирными жилыми домами
- Общественно-деловые зоны:**
 - зона общественного, делового и коммерческого назначения
 - зона застройки объектами образования и воспитания
 - зона застройки культурными объектами
 - зона застройки объектами физической культуры и спорта
- Зоны и объекты инженерной инфраструктуры:**
 - зона инженерной инфраструктуры
 - электростанция
 - котельная
 - канализационные очистные сооружения
 - канализационная насосная станция
 - водозаборная скважина
 - водородные очистные сооружения
 - водородная насосная станция
 - очистные сооружения поверхностного стока
 - линии электропередач
 - газопровод высокого давления
- Производственные зоны:**
 - зона производственного и коммунально-складского назначения
 - пожарное депо
- Зоны и объекты транспортной инфраструктуры:**
 - зона транспортной инфраструктуры
 - территория железной дороги
 - автомобильные дороги регионального значения
 - улично-дорожная сеть
 - железнодорожный вокзал
 - гаражи
- Зоны рекреационного назначения:**
 - зеленые насаждения общего пользования
- Зеленые насаждения специального назначения:**
- Зона лесохозяйственной деятельности (лесной фонд):**
- Существующие здания и сооружения:**
 - здания общественно-делового назначения
 - жилые здания
 - инженерные строения и сооружения
 - нежилые строения
 - гаражи
 - здания производственного назначения
- Земли обороны и безопасности:**
 - военная часть
- Месторождения полезных ископаемых:**
 - торфяные залежи
- Зоны с особыми условиями использования территории:**
 - санитарно-защитные зоны и санитарные разрывы предприятий, сооружений и иных объектов
 - границы запретной зоны
 - охранная зона газопровода высокого давления
- Пожарный водоем:**

Экспликация источников загрязнения

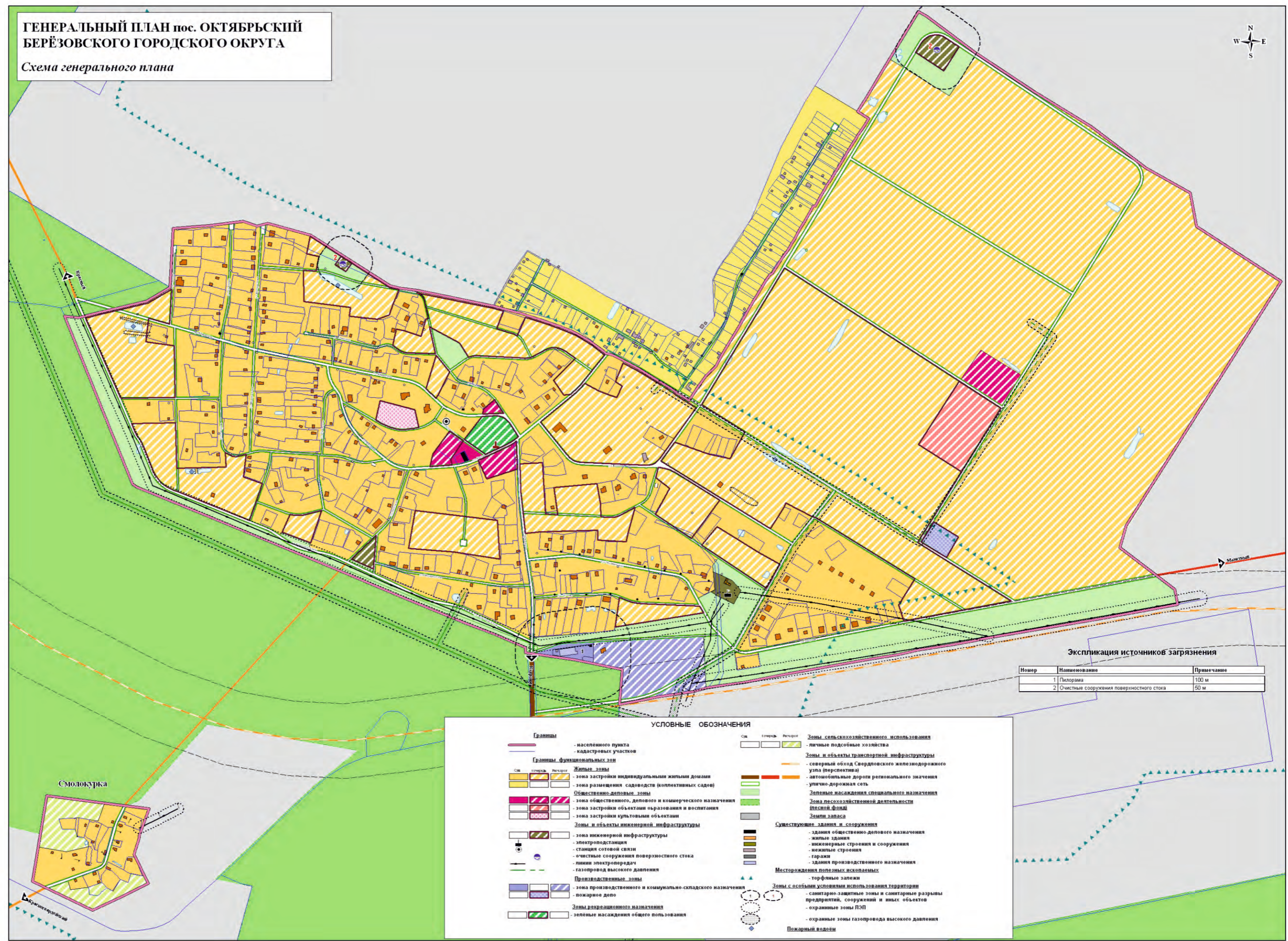
№ п/п	Объект	Размер зоны
1	ОАО "Екатеринбургхлебпродукт" крупнозавод	300 м
2	КФХ Садоко лесопереработка, пиломатериалы	100 м
3	ООО "Тепличный комбинат кедровский"	100 м

ОАО "НИИП градостроительства"

**НАУЧНО-ИССЛЕДОВАТЕЛЬСКИЙ И ПРОЕКТНЫЙ ИНСТИТУТ
ПО РАЗРАБОТКЕ ГЕНЕРАЛЬНЫХ ПЛАНОВ И ПРОЕКТОВ ЗАСТРОЙКИ ГОРОДОВ**

Генеральный директор, кажд. техн. наук	А.Д. Лапо	Генеральный план пос. Кедровка Березовского городского округа
Директор по производству	Н.М. Сидоренко	
Руководитель проекта	И.Б. Егорова	
Инженер	М.В. Ласина	Схема генерального плана
		Масштаб: 1 : 5000
		Дата подписания: 2012 года

**ГЕНЕРАЛЬНЫЙ ПЛАН пос. ОКТЯБРЬСКИЙ
БЕРЕЗОВСКОГО ГОРОДСКОГО ОКРУГА**
Схема генерального плана



Экспликация источников загрязнения

Номер	Наименование	Примечание
1	Пилорама	100 м
2	Очистные сооружения поверхностного стока	50 м

УСЛОВНЫЕ ОБОЗНАЧЕНИЯ

Границы

- населенного пункта
- кадастровых участков

Границы функциональных зон

Жилые зоны

- зона застройки индивидуальными жилыми домами
- зона размещения садоводств (коллективных садов)

Общественно-деловые зоны

- зона общественного, делового и коммерческого назначения
- зона застройки объектами образования и воспитания
- зона застройки культурными объектами

Зоны и объекты инженерной инфраструктуры

- зона инженерной инфраструктуры
- электростанция
- станция сотовой связи
- очистные сооружения поверхностного стока
- линии электропередач
- газопровод высокого давления

Производственные зоны

- зона производственного и коммунально-складского назначения
- пожарное депо

Зоны рекреационного назначения

- зеленые насаждения общего пользования

Зоны сельскохозяйственного использования

- личные подсобные хозяйства

Зоны и объекты транспортной инфраструктуры

- северный обход Свердловского железнодорожного узла (перспектива)
- автомобильные дороги регионального значения
- улично-дорожная сеть

Зеленые насаждения специального назначения

- зона песочной деятельности (песной фонд)
- земли запаса

Существующие здания и сооружения

- здания общественного назначения
- жилые здания
- инженерные строения и сооружения
- нежилые строения
- гаражи
- здания производственного назначения

Месторождения полезных ископаемых

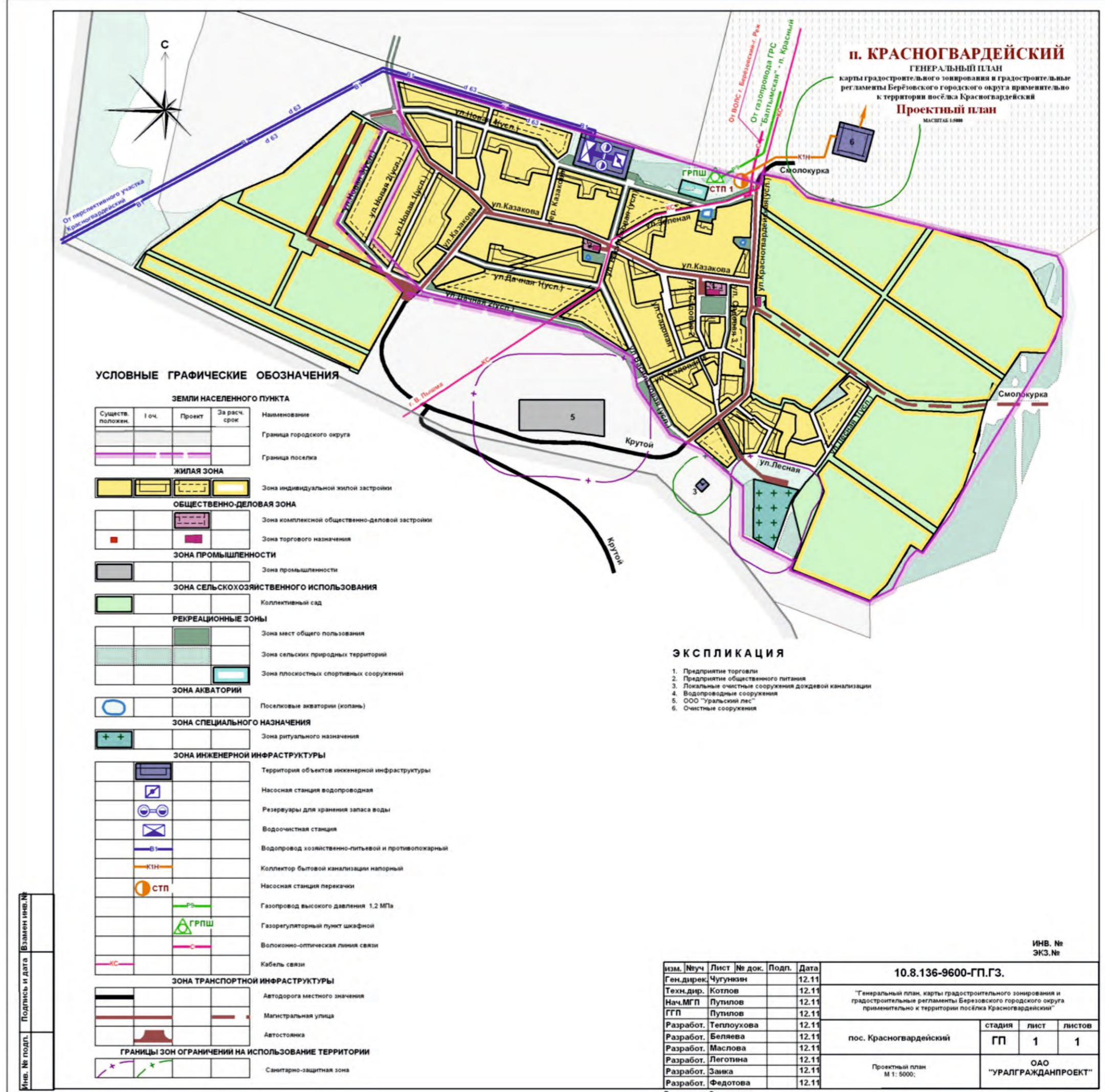
- торфяные залежи

Зоны с особыми условиями использования территории

- санитарно-защитные зоны и санитарные разрывы предприятий, сооружений и иных объектов
- охранные зоны ЛЭП
- охранные зоны газопровода высокого давления

Пожарный водоем





п. КРАСНОГВАРДЕЙСКИЙ
 ГЕНЕРАЛЬНЫЙ ПЛАН
 карты градостроительного зонирования и градостроительные регламенты Берёзовского городского округа применительно к территории посёлка Красногвардейский
Проектный план
 МАСШТАБ 1:5000

УСЛОВНЫЕ ГРАФИЧЕСКИЕ ОБОЗНАЧЕНИЯ

ЗЕМЛИ НАСЕЛЕННОГО ПУНКТА				Наименование
Сущест. Положен.	1 оч.	Проект	За расч. срок	
[---]				Граница городского округа
[---]				Граница посёлка
ЖИЛАЯ ЗОНА				
[Yellow]				Зона индивидуальной жилой застройки
ОБЩЕСТВЕННО-ДЕЛОВАЯ ЗОНА				
[Pink]				Зона комплексной общественно-деловой застройки
[Red]				Зона торгового назначения
ЗОНА ПРОМЫШЛЕННОСТИ				
[Grey]				Зона промышленности
ЗОНА СЕЛЬСКОХОЗЯЙСТВЕННОГО ИСПОЛЬЗОВАНИЯ				
[Green]				Коллективный сад
РЕКРЕАЦИОННЫЕ ЗОНЫ				
[Light Green]				Зона мест общего пользования
[Light Green]				Зона сельских природных территорий
[Light Green]				Зона плоскостных спортивных сооружений
ЗОНА АКВАТОРИИ				
[Blue]				Поселковые акватории (копань)
ЗОНА СПЕЦИАЛЬНОГО НАЗНАЧЕНИЯ				
[Green with +]				Зона ритуального назначения
ЗОНА ИНЖЕНЕРНОЙ ИНФРАСТРУКТУРЫ				
[Blue box]				Территория объектов инженерной инфраструктуры
[Blue box with pump]				Насосная станция водопроводная
[Blue box with tank]				Резервуары для хранения запаса воды
[Blue box with filter]				Водоочистная станция
[Blue line]				Водопровод хозяйственно-питьевой и противопожарный
[Blue line with KTN]				Коллектор бытовой канализации напорный
[Blue circle with STP]				Насосная станция перекачки
[Green line with P]				Газопровод высокого давления 1,2 МПа
[Green triangle with GPPS]				Газорегуляторный пункт шкафной
[Green line with fiber]				Волоконно-оптическая линия связи
[Red line with K]				Кабель связи
ЗОНА ТРАНСПОРТНОЙ ИНФРАСТРУКТУРЫ				
[Black line]				Автомоби́льный доро́га местного значения
[Red line]				Магистральная улица
[Red line with ramp]				Автостоянка
ГРАНИЦЫ ЗОН ОГРАНИЧЕНИИ НА ИСПОЛЬЗОВАНИЕ ТЕРРИТОРИИ				
[Dashed line]				Санитарно-защитная зона

ЭКСПЛИКАЦИЯ

1. Предприятие торговли
2. Предприятие общественного питания
3. Локальные очистные сооружения дождевой канализации
4. Водопроводные сооружения
5. ООО "Уральский лес"
6. Очистные сооружения

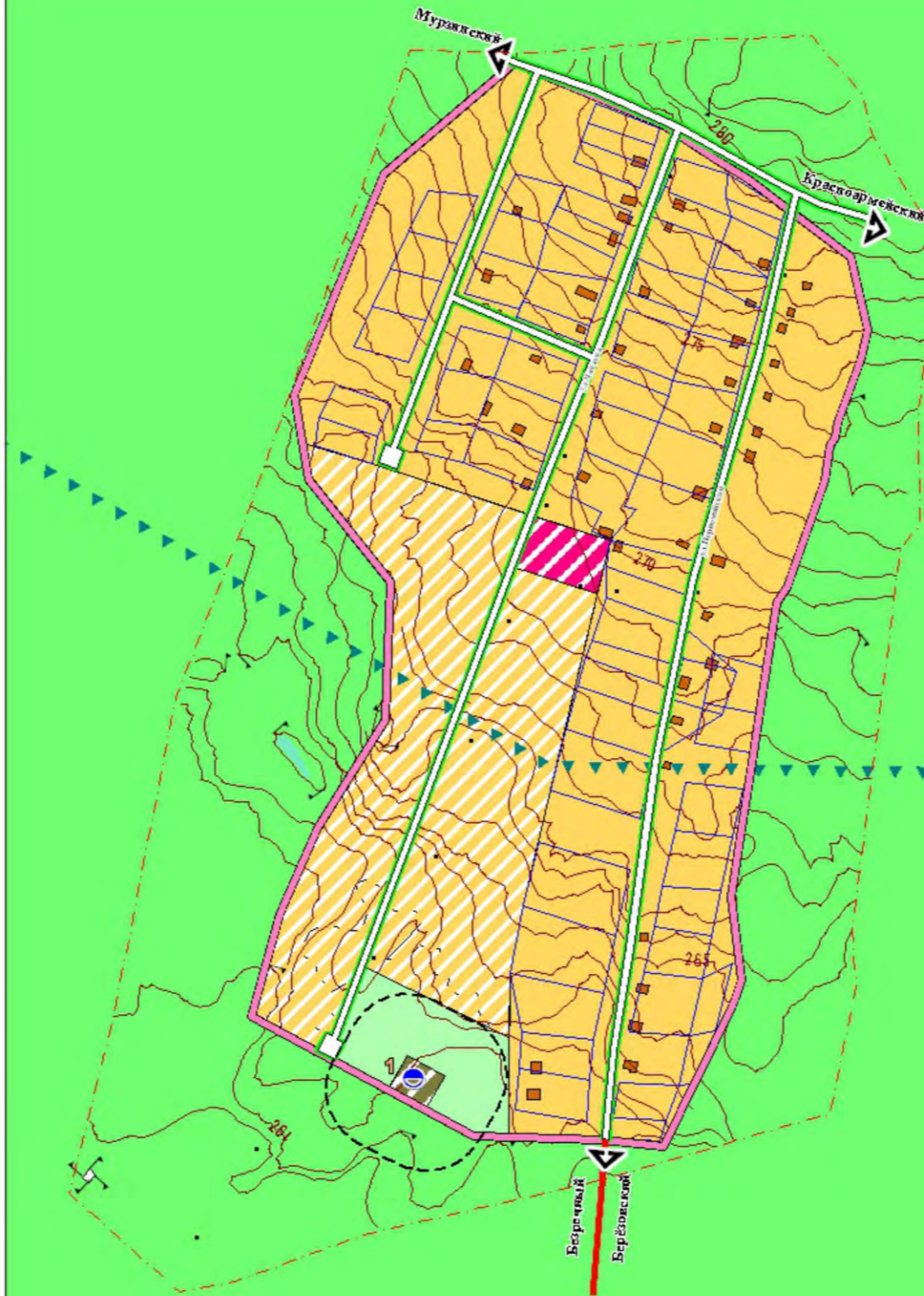
Изм. № подл. | Подпись и дата | Владелец инв. №

Изм. № подл.		Подпись и дата		Владелец инв. №	
ИНВ. № ЭКЗ. №					
10.8.136-9600-ГП.ГЗ.					
Изм.	№ уч.	Лист	№ док.	Подп.	Дата
					12.11
Ген.директ.	Чугункин				12.11
Техн.дир.	Котлов				12.11
Нач.МГП	Путилов				12.11
ГПП	Путилов				12.11
Разработ.	Теплоухова				12.11
Разработ.	Беляева				12.11
Разработ.	Маслова				12.11
Разработ.	Леготина				12.11
Разработ.	Занка				12.11
Разработ.	Федотова				12.11
Выполнил Зарякина					
Имя, № подл. Подпись и дата Владелец инв. №					
10.8.136-9600-ГП.ГЗ.					
"Генеральный план, карты градостроительного зонирования и градостроительные регламенты Берёзовского городского округа применительно к территории посёлка Красногвардейский"					
пос. Красногвардейский		стадия	лист	листов	
		ГП	1	1	
Проектный план М 1: 5000.				ОАО "УРАЛГРАЖДАНПРОЕКТ"	



ГЕНЕРАЛЬНЫЙ ПЛАН пос. ЛИПОВСКИЙ БЕРЕЗОВСКОГО ГОРОДСКОГО ОКРУГА

Схема генерального плана



УСЛОВНЫЕ ОБОЗНАЧЕНИЯ

Границы

- населённого пункта
- кадастровых участков
- топосъёмки

Границы функциональных зон

Жилые зоны

- зона застройки индивидуальными жилыми домами
- зона общественно-делового назначения

Зоны и объекты инженерной инфраструктуры

- зона инженерной инфраструктуры
- очистные сооружения поверхностного стока

Зоны и объекты транспортной инфраструктуры

- атводорога регионального значения
- улично-дорожная сеть

Зона лесохозяйственной деятельности (лесной фонд)

Существующие здания и сооружения

- жилые здания

Месторождения полезных ископаемых

- торфяные залежи

Зоны с особыми условиями использования территории

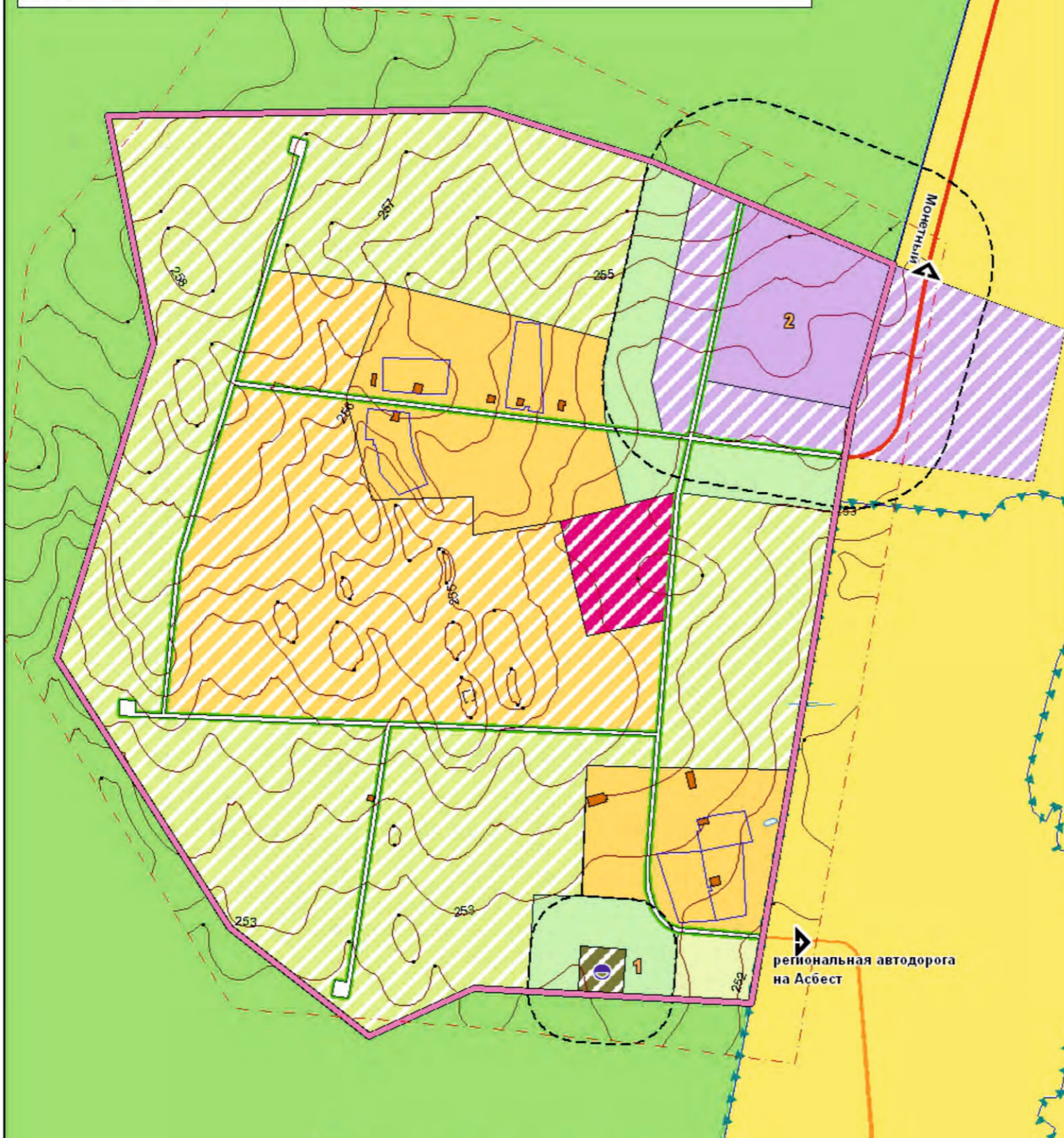
- санитарно-защитные зоны и санитарные разрывы предприятий, сооружений и иных объектов

Экспликация источников загрязнения

Номер	Объект	Размер_зоны
1	Очистные сооружения поверхностного стока	50 м

ГЕНЕРАЛЬНЫЙ ПЛАН пос. МУРЗИНСКИЙ БЕРЕЗОВСКОГО ГОРОДСКОГО ОКРУГА

Схема генерального плана



УСЛОВНЫЕ ОБОЗНАЧЕНИЯ

Границы

- населённого пункта
- кадастровых участков
- топосъёмки

Границы функциональных зон

Жилые зоны

- зона застройки индивидуальными жилыми домами
- зона застройки малоэтажными жилыми домами

Общественно-деловые зоны

- зона общественного, делового и коммерческого назначения

Зоны и объекты инженерной инфраструктуры

- зона инженерной инфраструктуры
- очистные сооружения поверхностного стока

Зоны и объекты транспортной инфраструктуры

- улично-дорожная сеть
- автомобильные дороги регионального значения

Зоны сельскохозяйственного использования

- зона размещения объектов сельскохозяйственного производства
- личные подсобные хозяйства
- сельскохозяйственные угодья

Зеленые насаждения специального назначения

- сохраняемые природные ландшафты

Зона лесохозяйственной деятельности (лесной фонд)

Существующие здания и сооружения

- жилые здания
- инженерные строения и сооружения

Месторождения полезных ископаемых

- участок торфомассива "Мурзинский" (по данным государственного кадастра недвижимости)

Зоны с особыми условиями использования территории

- санитарно-защитные зоны и санитарные разрывы предприятий, сооружений и иных объектов

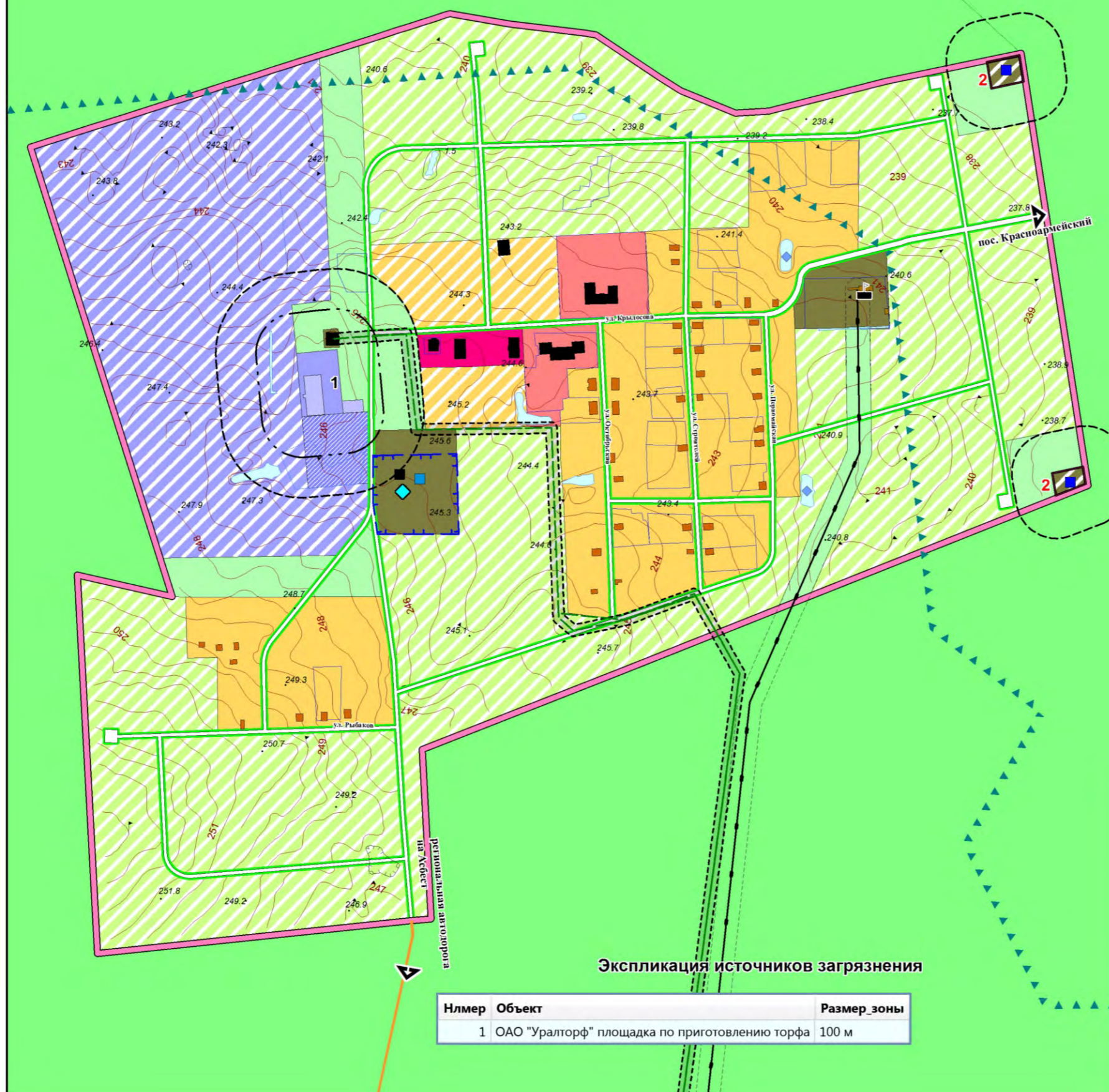
Экспликация источников загрязнения

Номер	Объект	Размер зоны
1	Очистные сооружения поверхностного стока	50 м
2	Сельскохозяйственный кооператив "Возрождение"	100 м



ГЕНЕРАЛЬНЫЙ ПЛАН пос. ОСТРОВНОЕ БЕРЁЗОВСКОГО ГОРОДСКОГО ОКРУГА

Схема генерального плана



УСЛОВНЫЕ ОБОЗНАЧЕНИЯ

Границы

- населённого пункта
- кадастровых участков
- топографической съёмки

Границы функциональных зон

Жилые зоны

- зона застройки индивидуальными жилыми домами

Общественно-деловые зоны

- зона общественного, делового и коммерческого назначения
- зона застройки объектами образования и воспитания

Зоны и объекты инженерной инфраструктуры

- зона инженерной инфраструктуры
- электроподстанция
- водозаборная скважина
- насосная станция
- водопроводные очистные сооружения поверхностного стока
- очистные сооружения поверхностного стока
- котельная
- линии электропередач
- газопровод высокого давления

Производственные зоны

- зона производственного и коммунально-складского назначения
- пожарное депо

Зоны и объекты транспортной инфраструктуры

- автодороги регионального значения
- улично-дорожная сеть

Зоны сельскохозяйственного использования

- личные подсобные хозяйства

Зона лесохозяйственной деятельности (лесной фонд)

Сохраняемые природные ландшафты

Зеленые насаждения специального назначения

Месторождения полезных ископаемых

- торфяные залежи

Существующие здания и сооружения

- здания общественно-делового назначения
- жилые здания
- инженерные строения и сооружения
- здания производственного назначения

Зоны с особыми условиями использования территории

- санитарно-защитные зоны и санитарные разрывы предприятий, сооружений и иных объектов
- предлагаемая проектом санитарно-защитная зона от предприятия по производству торфобрикетов - 50 м
- зона санитарной охраны источника питьевого водоснабжения (1 пояс - 100 м x 100 м)
- охранные зоны ЛЭП
- охранные зоны газопровода высокого давления

Пожарный водоём

Экспликация источников загрязнения

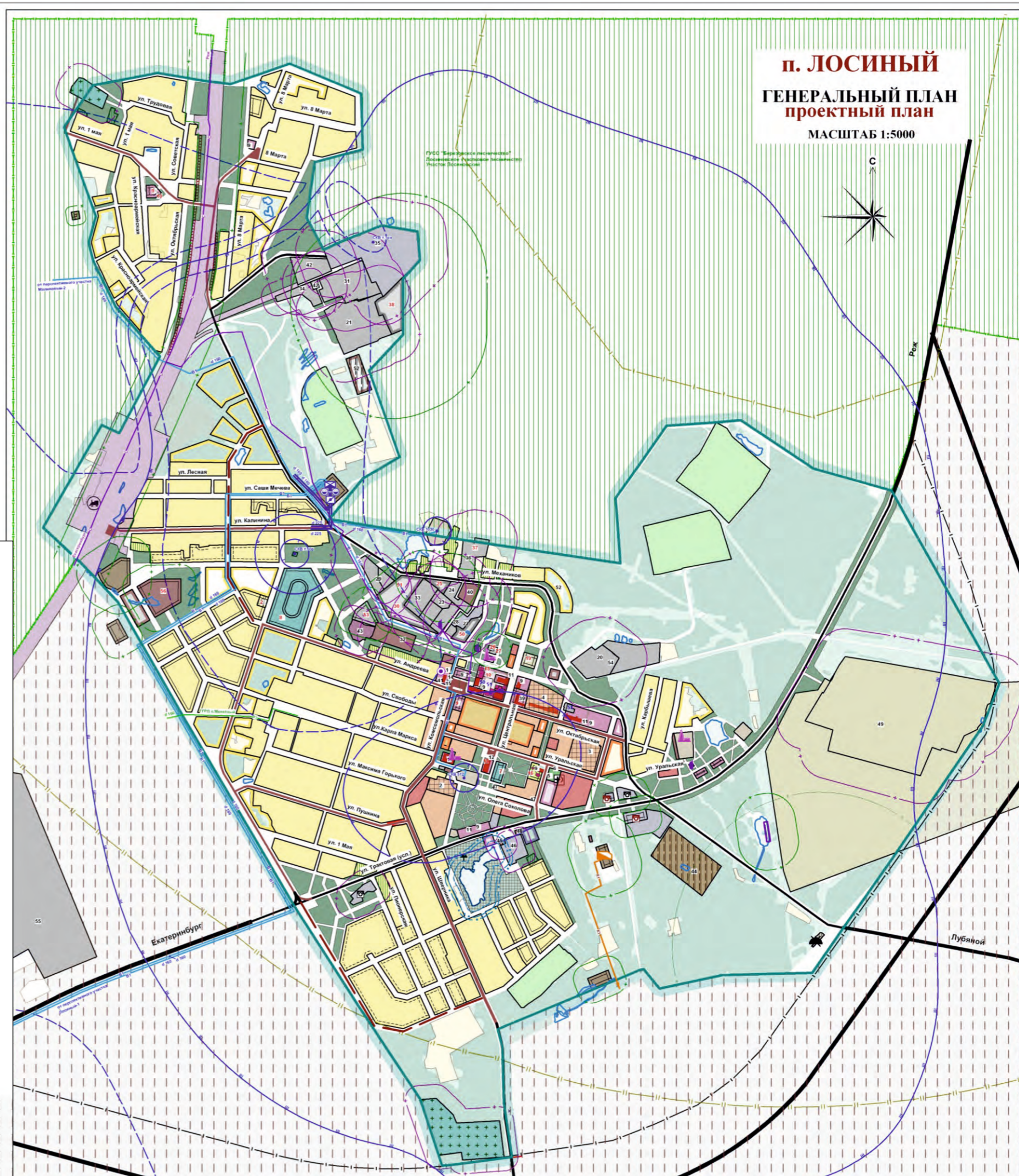
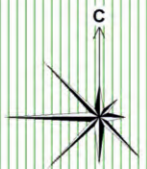
Нлмер	Объект	Размер зоны
1	ОАО "Уралторф" площадка по приготовлению торфа	100 м

ОАО "НИИП Градостроительства"

НАУЧНО-ИССЛЕДОВАТЕЛЬСКИЙ И ПРОЕКТНЫЙ ИНСТИТУТ
ПО РАЗРАБОТКЕ ГЕНЕРАЛЬНЫХ ПЛАНОВ И ПРОЕКТОВ ЗАСТРОЙКИ ГОРОДОВ

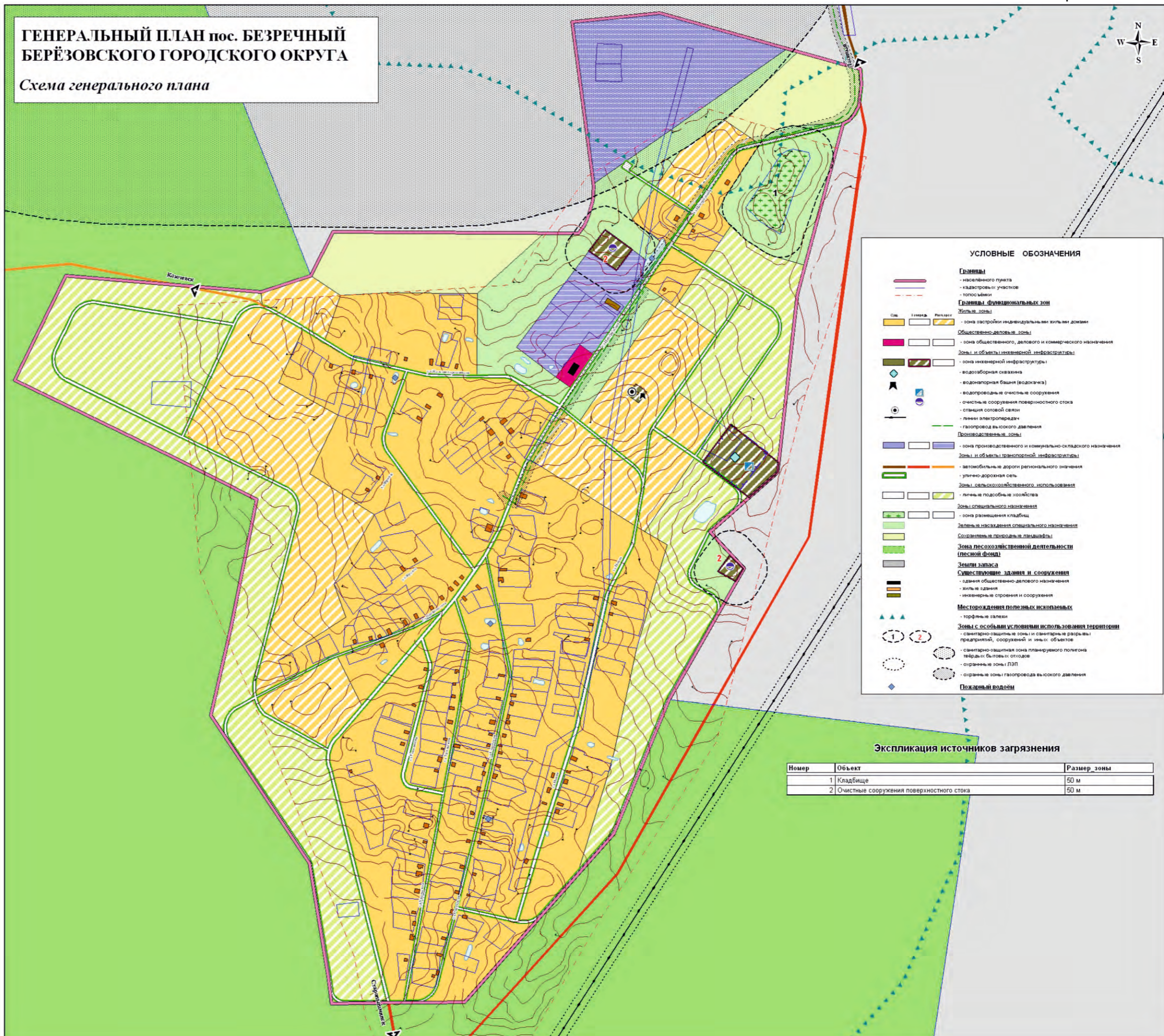
Генеральный директор, канд. техн. наук	А.Д. Лапко	Генеральный план пос. Островное Берёзовского городского округа
Директор по производству	Н.М. Сидоренко	
Руководитель проекта	И.Б. Евлюва	
Инженер	М. В. Лисина	Схема генерального плана
		Масштаб: 1 : 5000
		Дата подписания: 2012 года

п. ЛОСИНЫЙ
ГЕНЕРАЛЬНЫЙ ПЛАН
проектный план
 МАСШТАБ 1:5000



УСЛОВНЫЕ ГРАФИЧЕСКИЕ ОБОЗНАЧЕНИЯ			
ЗЕМЛИ НАСЕЛЕННОГО ПУНКТА			
Сущест. полож.	1 оч.	Проект	За расч. срок
Наименование			
Граница поселка			
ТЕРРИТОРИИ ЖИЛОЙ ЗАСТРОЙКИ			
Застройка индивидуальными жилыми домами			
Застройка малоэтажными жилыми домами			
Застройка малоэтажными капитальными жилыми домами			
Застройка среднеэтажными жилыми домами			
Жилая застройка, подлежащая выносу из СЗЗ			
Общеобразовательные школы и ДДУ			
ТЕРРИТОРИИ И ОБЪЕКТЫ ОБЩЕСТВЕННО-ДЕЛОВОЙ ЗАСТРОЙКИ			
Территория больницы			
Территория культурных учреждений			
Территория объектов обслуживания			
Объект обслуживания			
Номер объекта обслуживания			
ТЕРРИТОРИИ ПРОИЗВОДСТВЕННЫЕ И КОММУНАЛЬНО-СКЛАДСКИЕ			
Производственные			
Коммунально-складские			
Номер объекта промышленности			
Номер выносного производственного объекта промышленности			
ТЕРРИТОРИИ СЕЛЬСКОХОЗЯЙСТВЕННОГО ИСПОЛЬЗОВАНИЯ			
Огород, коллективный сад			
Сельскохозяйственные территории			
ТЕРРИТОРИИ И ОБЪЕКТЫ РЕКРЕАЦИОННОГО НАЗНАЧЕНИЯ			
Городской лес			
Зеленые насаждения общего пользования			
База отдыха			
Зона спортивных сооружений			
Водная поверхность			
ПРОЧЕ ТЕРРИТОРИИ			
Луга			
ТЕРРИТОРИИ СПЕЦНАЗНАЧЕНИЯ ВЕДОМСТВЕННЫЕ			
Территория специального назначения (ведомственная)			
ТЕРРИТОРИИ СПЕЦНАЗНАЧЕНИЯ			
Кладбище			
Полигон ТБО			
Полигон ТБО ликвидированный			
Снеговалка			
ЗЕМЛИ ЛЕСНОГО ФОНДА, ЗЕМЛИ ВОДНОГО ФОНДА И ЗЕМЛИ ЗАПАСА			
Эксплуатационные леса			
Земли запаса			
ТЕРРИТОРИИ И ОБЪЕКТЫ ИНЖЕНЕРНОЙ И ТРАНСПОРТНОЙ ИНФРАСТРУКТУРЫ			
Территория объектов инженерной инфраструктуры			
Сызвемия артезианская			
Сызвемия техническая			
Подводящая водовод от источника			
Водоочистная станция			
Резервуары для хранения запаса воды			
Насосная станция водопроводная			
Водопровод коллективно-питьевой и противопожарный			
Очистные сооружения бытовой канализации			
Коллектор бытовой канализации сбросной			
Котельная реконструируемая			
Газопровод высокого давления 0,6 МПа			
Автоматическая телефонная станция			
Волокно-оптическая линия связи			
Антенно-мачтовые сооружения сотовой связи, базовые станции сотовой связи			
Территория объектов автомобильного транспорта			
Полоса отвода магистральной железной дороги и подводящего железнодорожного пути			
Железнодорожная станция			
Автодорога регионального значения			
Магистральная улица			
Объект дорожного сервиса			
Охраняемый железнодорожный переезд			
ГРАНИЦЫ ЗОН ОГРАНИЧЕНИЙ НА ИСПОЛЬЗОВАНИЕ ТЕРРИТОРИИ			
Береговая полоса			
Прибрежная защитная полоса			
Водоохранная зона			
Граница запретной зоны			
Граница запретного района временная			
Санитарно-защитная зона			
Санитарно-защитная зона ликвидированная			
Контур формирования запасов ПВ			
Зона санитарной охраны 1, 2, 3 пояса источника питьевого водоснабжения			

**ГЕНЕРАЛЬНЫЙ ПЛАН пос. БЕЗРЕЧНЫЙ
БЕРЕЗОВСКОГО ГОРОДСКОГО ОКРУГА**
Схема генерального плана



УСЛОВНЫЕ ОБОЗНАЧЕНИЯ

Границы

- населенного пункта
- кадастровый участок
- топоэлемента

Границы функциональных зон

Жилая зона

- зона застройки индивидуальными жилыми домами

Общественно-деловая зона

- зона общественного, делового и коммерческого назначения

Зоны и объекты инженерной инфраструктуры

- зона инженерной инфраструктуры
- водозаборная скважина
- водонапорная башня (водокача)
- водопроводные очистные сооружения
- очистные сооружения поверхностного стока
- станция сотовой связи
- линии электропередач
- газопровод высокого давления

Производственная зона

- зона производственного и коммунально-складского назначения

Зоны и объекты транспортной инфраструктуры

- автомобильные дороги регионального значения
- улично-дорожная сеть

Зоны сельскохозяйственного использования

- земельные подсобные хозяйства

Зоны специального назначения

- зона размещения кладбища

Зеленые насаждения специального назначения

- сохранение природного ландшафта

Зона лесохозяйственной деятельности (лесной фонд)

Земли запаса

Существующие здания и сооружения

- здания общепубличного назначения
- жилые здания
- инженерные строения и сооружения

Месторождения полезных ископаемых

- торфяные залежи

Зоны с особыми условиями использования территории

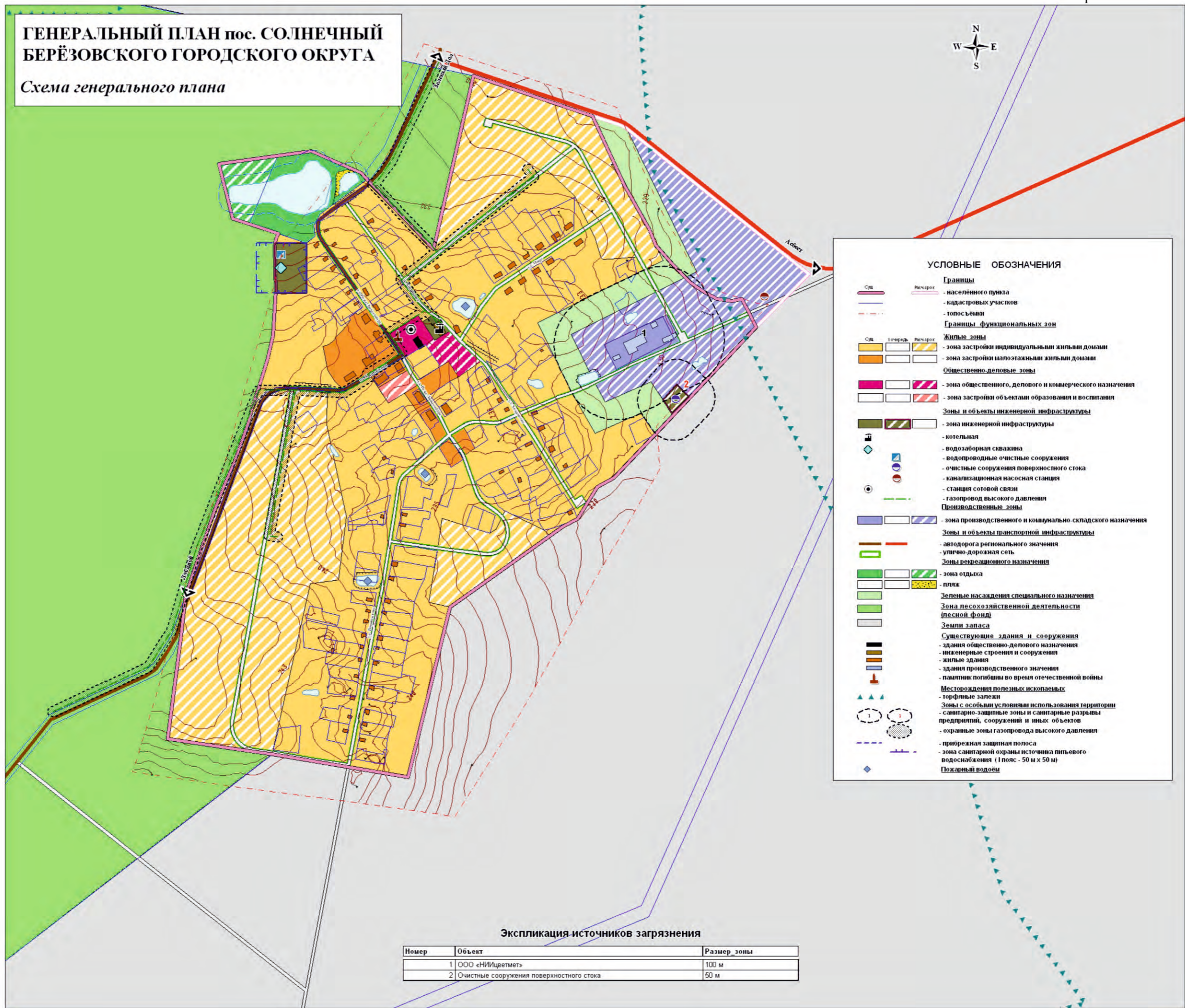
- санитарно-защитные зоны и санитарные разрывы предприятий, сооружений и иных объектов
- санитарно-защитная зона планировочного полигона твердых бытовых отходов
- охраняемые зоны ЛЭП
- охраняемые зоны газопровода высокого давления

Пожарный водоем

Экспликация источников загрязнения

Номер	Объект	Размер зоны
1	Кладбище	50 м
2	Очистные сооружения поверхностного стока	50 м

**ГЕНЕРАЛЬНЫЙ ПЛАН пос. СОЛНЕЧНЫЙ
БЕРЕЗОВСКОГО ГОРОДСКОГО ОКРУГА**
Схема генерального плана



УСЛОВНЫЕ ОБОЗНАЧЕНИЯ

Границы

- населенного пункта
- кадастровых участков
- топосъемки
- Границы функциональных зон

Жилые зоны

- зона застройки индивидуальными жилыми домами
- зона застройки малоэтажными жилыми домами

Общественно-деловые зоны

- зона общественного, делового и коммерческого назначения
- зона застройки объектами образования и воспитания

Зоны и объекты инженерной инфраструктуры

- зона инженерной инфраструктуры
- котельная
- водозаборная скважина
- водопроводные очистные сооружения
- очистные сооружения поверхностного стока
- канализационная насосная станция
- станция сотовой связи
- газопровод высокого давления

Производственные зоны

- зона производственного и коммунально-складского назначения

Зоны и объекты транспортной инфраструктуры

- автодорога регионального значения
- улично-дорожная сеть

Зоны рекреационного назначения

- зона отдыха
- пляж

Зеленые насаждения специального назначения

- Зона лесохозяйственной деятельности (лесной фонд)
- Земли запаса

Существующие здания и сооружения

- здания общественно-делового назначения
- инженерные строения и сооружения
- жилые здания
- здания производственного назначения
- памятник погибшим во время отечественной войны

Месторождения полезных ископаемых

- торфяные залежи

Зоны с особыми условиями использования территории

- санитарно-защитные зоны и санитарные разрывы предприятий, сооружений и иных объектов
- охранные зоны газопровода высокого давления
- прибрежная защитная полоса
- зона санитарной охраны источника питьевого водоснабжения (1 пояс - 50 м x 50 м)

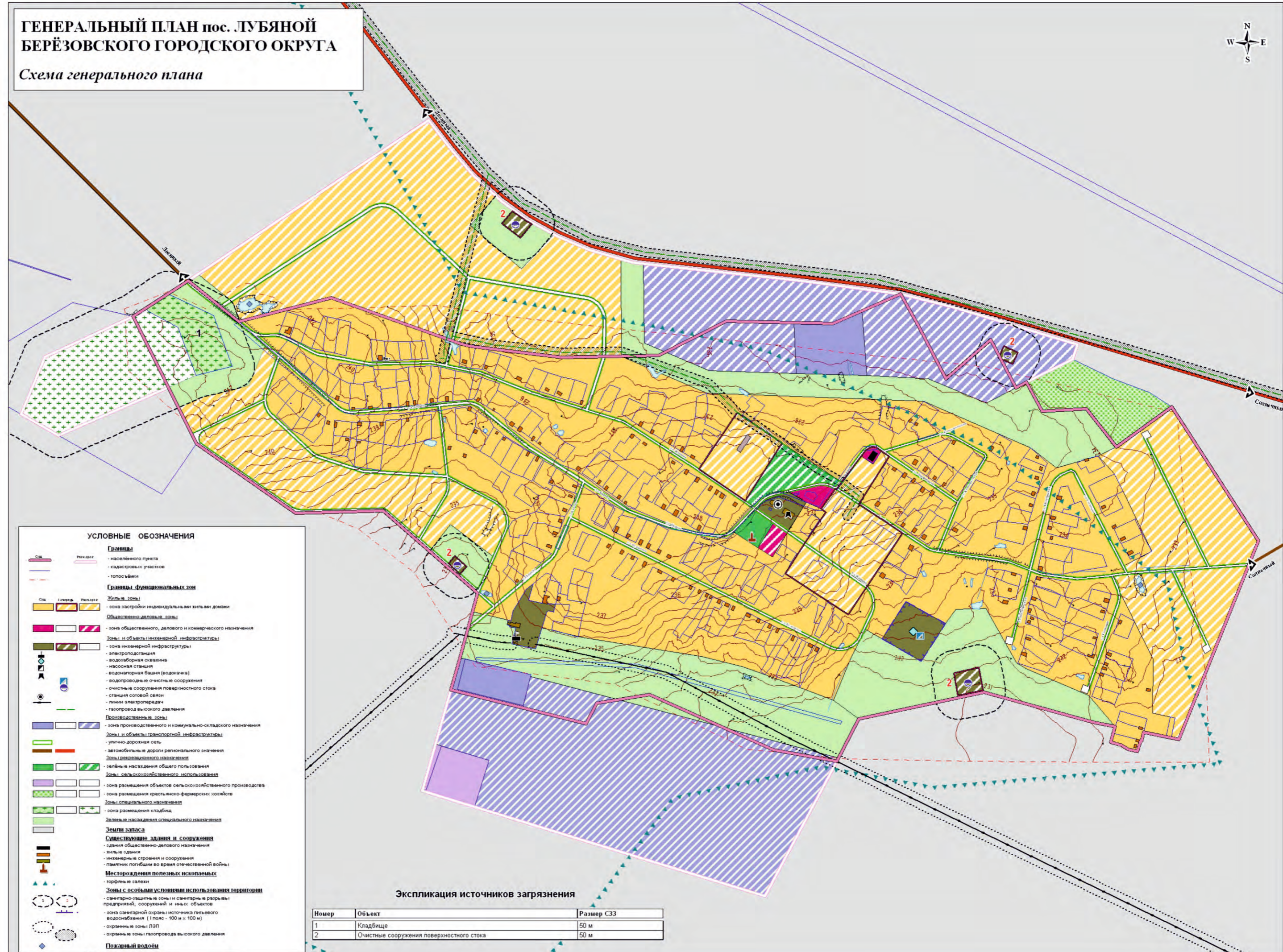
Пожарный водоём

Экспликация источников загрязнения

Номер	Объект	Размер зоны
1	ООО «НИИцветмет»	100 м
2	Очистные сооружения поверхностного стока	50 м



**ГЕНЕРАЛЬНЫЙ ПЛАН пос. ЛУБЯНОЙ
БЕРЕЗОВСКОГО ГОРОДСКОГО ОКРУГА**
Схема генерального плана



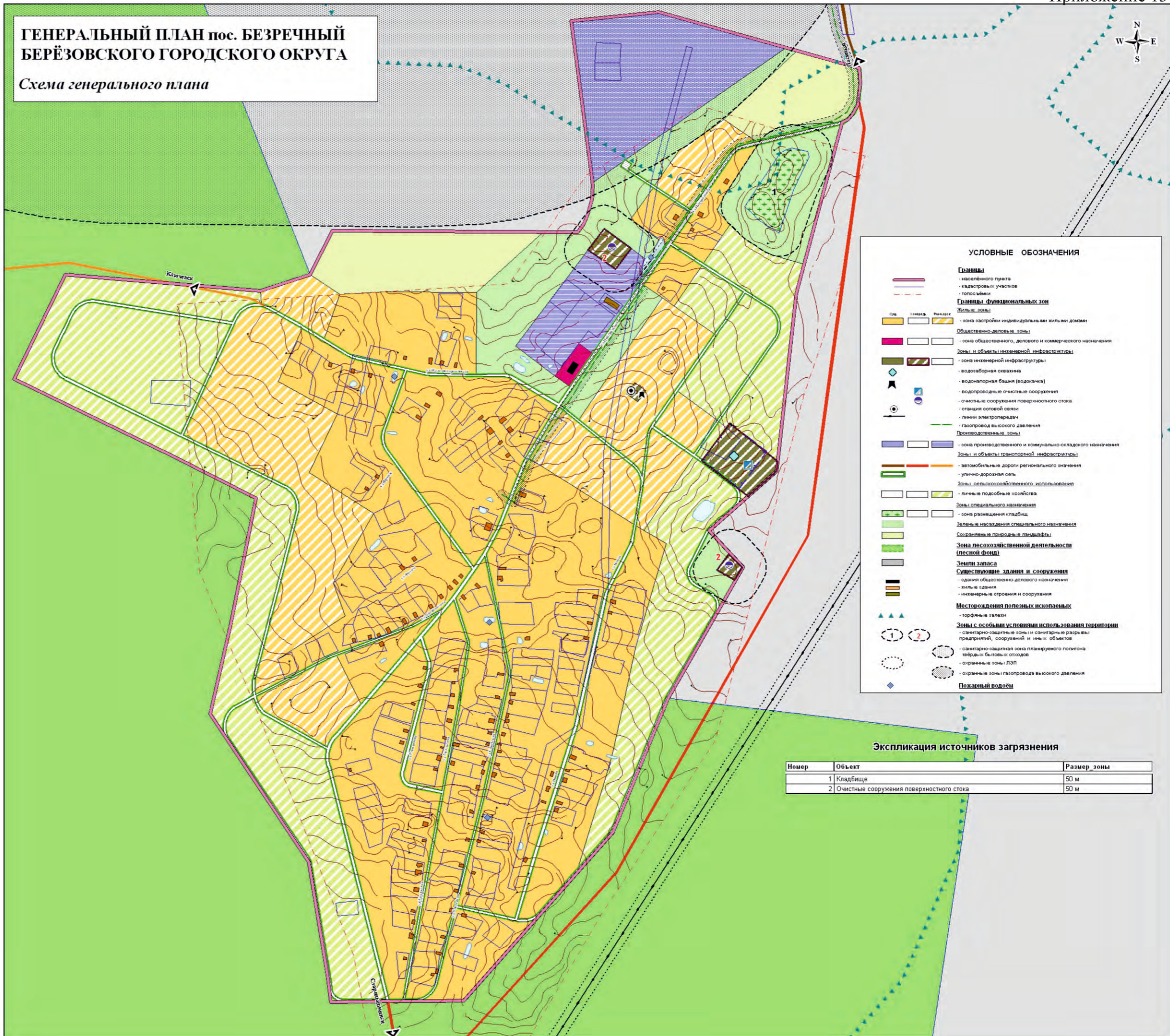
УСЛОВНЫЕ ОБОЗНАЧЕНИЯ

- Границы**
- населенного пункта
- кадастровых участков
- топосъемки
- Границы функциональных зон**
- Жилые зоны**
- зона застройки индивидуальными жилыми домами
- Общественно-деловые зоны**
- зона общественного, делового и коммерческого назначения
- Зоны и объекты инженерной инфраструктуры**
- зона инженерной инфраструктуры
- электроподстанция
- водозаборная скважина
- насосная станция
- водонапорная башня (водотанк)
- водопроводные очистные сооружения
- очистные сооружения поверхностного стока
- станция сотовой связи
- линия электропередач
- газопровод высокого давления
- Производственные зоны**
- зона производственного и коммунально-складского назначения
- Зоны и объекты транспортной инфраструктуры**
- улечно-дорожная сеть
- автомобильные дороги регионального значения
- Зоны рекреационного назначения**
- зелёные насаждения общего пользования
- Зоны сельскохозяйственного использования**
- зона размещения объектов сельскохозяйственного производства
- зона размещения крестьянско-фермерских хозяйств
- Зоны специального назначения**
- зона размещения кладбищ
- зелёные насаждения специального назначения
- Земли запаса**
- Совместимые здания и сооружения**
- здания общественно-делового назначения
- здания
- инженерные строения и сооружения
- памятники погибшим во время отечественной войны
- Месторождения полезных ископаемых**
- торфяные залежи
- Зоны с особыми условиями использования территории**
- санитарно-защитные зоны и санитарные разрывы предприятий, сооружений и иных объектов
- зона санитарной охраны источника питьевого водоснабжения (1 пояс - 100 м x 100 м)
- охранная зона ЛЭП
- охранная зона газопровода высокого давления
- Пожарный водоем**

Экспликация источников загрязнения

Номер	Объект	Размер СЗЗ
1	Кладбище	50 м
2	Очистные сооружения поверхностного стока	50 м

**ГЕНЕРАЛЬНЫЙ ПЛАН пос. БЕЗРЕЧНЫЙ
БЕРЕЗОВСКОГО ГОРОДСКОГО ОКРУГА**
Схема генерального плана



УСЛОВНЫЕ ОБОЗНАЧЕНИЯ

Границы

- населённого пункта
- кадастровых участков
- топосъёмки

Границы функциональных зон

Жилая зона

- зона застройки индивидуальных жилых домов

Общественно-деловая зона

- зона общественного, делового и коммерческого назначения

Зоны и объекты инженерной инфраструктуры

- водозаборная скважина
- водонапорная башня (водокача)
- водопроводные очистные сооружения
- очистные сооружения поверхностного стока
- станция сотовой связи
- линии электропередачи
- газопровод высокого давления

Производственная зона

- зона производственного и коммунально-складского назначения

Зоны и объекты транспортной инфраструктуры

- автомобильные дороги регионального значения
- улично-дорожная сеть

Зоны сельскохозяйственного использования

- личное подсобное хозяйство

Зоны специального назначения

- зона размещения кладбищ
- зона назначения специального назначения
- сохранение природного ландшафта

Зона лесохозяйственной деятельности (лесной фонд)

- земли запаса

Существующие здания и сооружения

- здания общественно-делового назначения
- жилые здания
- инженерные строения и сооружения

Месторождения полезных ископаемых

- торфяные залежи

Зоны с особыми условиями использования территории

- санитарно-защитные зоны и санитарные разрывы предприятий, сооружений и иных объектов
- санитарно-защитная зона планируемого полигона твёрдых бытовых отходов
- охраняемые зоны ЛЭП
- охраняемые зоны газопровода высокого давления

Пожарный водоем

Экспликация источников загрязнения

Номер	Объект	Размер зоны
1	Кладбище	50 м
2	Очистные сооружения поверхностного стока	50 м

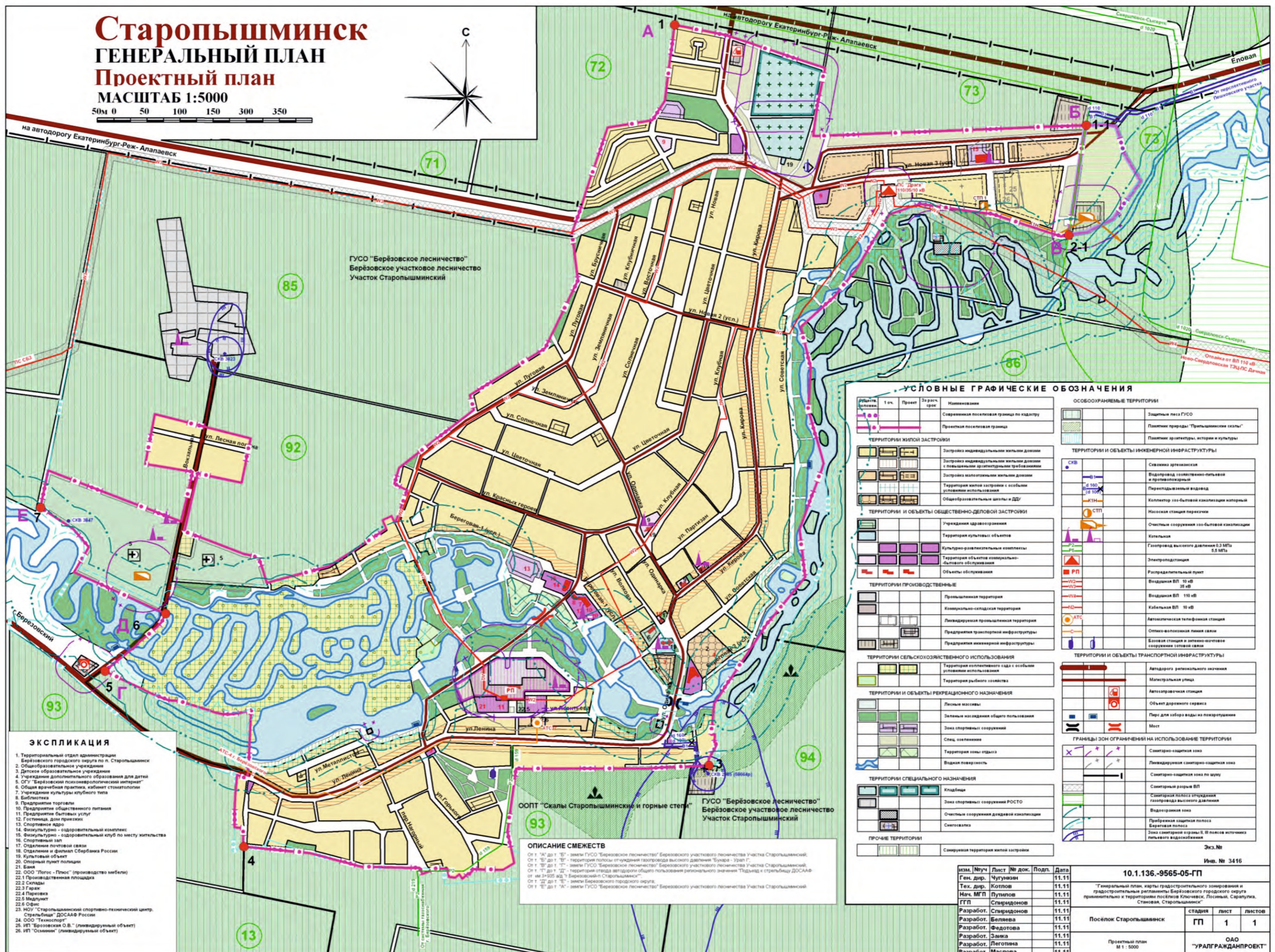
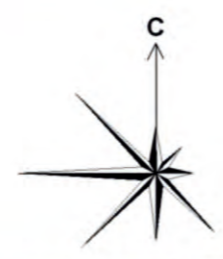
Старопышминск

ГЕНЕРАЛЬНЫЙ ПЛАН

Проектный план

МАСШТАБ 1:5000

50м 0 50 100 150 300 350



УСЛОВНЫЕ ГРАФИЧЕСКИЕ ОБОЗНАЧЕНИЯ

Объект	1 кв.	Проект	За рамк. срок	Наименование
Современная поселковая граница				
Проектная поселковая граница				
ТЕРРИТОРИИ ЖИЛОЙ ЗАСТРОЙКИ				
				Застройка индивидуальных жилых домов
				Застройка индивидуальных жилых домов с повышенными архитектурными требованиями
				Застройка малоэтажных жилых домов
				Территория жилой застройки с особыми условиями использования
				Общественно-образовательные школы и ДДУ
ТЕРРИТОРИИ И ОБЪЕКТЫ ОБЩЕСТВЕННО-ДЕЛОВОЙ ЗАСТРОЙКИ				
				Учреждения здравоохранения
				Территория культурных объектов
				Культурно-развлекательные комплексы
				Территория объектов коммерциально-бытового обслуживания
				Объекты обслуживания
ТЕРРИТОРИИ ПРОИЗВОДСТВЕННОГО НАЗНАЧЕНИЯ				
				Промышленная территория
				Коммерциально-складская территория
				Ликвидируемая промышленная территория
				Предприятие транспортной инфраструктуры
				Предприятие инженерной инфраструктуры
ТЕРРИТОРИИ СЕЛЬСКОХОЗЯЙСТВЕННОГО ИСПОЛЬЗОВАНИЯ				
				Территория коллективного сада с особыми условиями использования
				Территория рыбного хозяйства
ТЕРРИТОРИИ И ОБЪЕКТЫ РЕКРЕАЦИОННОГО НАЗНАЧЕНИЯ				
				Лесные массивы
				Земельные наделы общего пользования
				Зона спортивных сооружений
				След озеленения
				Территория зоны отдыха
				Видная поверхность
ТЕРРИТОРИИ СПЕЦИАЛЬНОГО НАЗНАЧЕНИЯ				
				Кладбище
				Зона спортивных сооружений РОСТО
				Очистные сооружения дождевой канализации
				Снеговал
ПРОЧИЕ ТЕРРИТОРИИ				
				Санируемая территория жилой застройки
ОСОБООХРАНЯЕМЫЕ ТЕРРИТОРИИ				
				Защитные леса ГУСО
				Пашенные прерывы "Препятствующие скалы"
				Пашенные прерывы, исторические и культурные
ТЕРРИТОРИИ И ОБЪЕКТЫ ИНЖЕНЕРНОЙ ИНФРАСТРУКТУРЫ				
				Сеть канализационная
				Водопровод (насосно-пьютевый и противопожарный)
				Перекачивающий водовод
				Коллектор (за-бытовой канализации, канализации)
				Насосная станция перекачки
				Очистные сооружения (за-бытовой канализации)
				Котельная
				Газопровод высокого давления 0,3 МПа, 5,5 МПа
				Электростанция
				Распределительный пункт
				Воздушная ВЛ 10 кВ, 35 кВ
				Воздушная ВЛ 110 кВ
				Кабельная ВЛ 10 кВ
				Автоматическая телефонная станция
				Оптический волоконный кабель связи
				Базовая станция и антенно-мачтовое сооружение сотовой связи
ТЕРРИТОРИИ И ОБЪЕКТЫ ТРАНСПОРТНОЙ ИНФРАСТРУКТУРЫ				
				Автодорога регионального значения
				Магистральная улица
				Автозаправочная станция
				Объект дорожного сервиса
				Пирс для забора воды на пожаротушение
				Мост
ГРАНИЦЫ ЗОН ОГРАНИЧЕНИЯ НА ИСПОЛЬЗОВАНИЕ ТЕРРИТОРИИ				
				Санитарно-защитная зона
				Ликвидируемая санитарно-защитная зона
				Санитарно-защитная зона по шуму
				Санитарный разрыв ВЛ
				Санитарная полоса отчуждения газопровода высокого давления
				Водооградная зона
				Профилактическая полоса Берёзовых лесов
				Зона санитарной охраны II, III классов источника питьевого водоснабжения

ЭКСПЛИКАЦИЯ

1. Территориальный отдел администрации Берёзовского городского округа по п. Старопышминск
2. Общеобразовательные учреждения
3. Детское образовательное учреждение
4. Учреждение дополнительного образования для детей
5. ОГУ "Берёзовский психоневрологический интернат"
6. Общая врачебная практика, кабинет стоматологии
7. Учреждения культуры клубного типа
8. Библиотека
9. Предприятие торговли
10. Предприятие общественного питания
11. Предприятие бытовых услуг
12. Гостиница, дом приёма
13. Спортивное ядро
14. Физкультурно-оздоровительный комплекс
15. Физкультурно-оздоровительный клуб по месту жительства
16. Спортивный зал
17. Отделение почтовой связи
18. Отделение и филиал Сбербанка России
19. Культурный объект
20. Спорный пункт полиции
21. Банк
22. ООО "Логос - Плюс" (производство мебели)
- 22.1 Производственная площадка
- 22.2 Склады
- 22.3 Газовый
- 22.4 Парковка
- 22.5 Медпункт
- 22.6 Офис
23. МОУ "Старопышминский спортивно-технический центр, Стрельбища" ДОСААФ России
24. ООО "Технопорт"
25. ИП "Берёзовская О.В." (ливидируемый объект)
26. ИП "Осминин" (ливидируемый объект)

ОПИСАНИЕ СМЕЖЕСТВ

От 1 "А" до 1 "Б" - земли ГУСО "Берёзовское лесничество" Берёзовского участкового лесничества Участка Старопышминский;
 От 1 "Б" до 1 "В" - территория полосы отчуждения газопровода высокого давления "Булава - Урал 1";
 От 1 "В" до 1 "Г" - земли ГУСО "Берёзовское лесничество" Берёзовского участкового лесничества Участка Старопышминский;
 От 1 "Г" до 1 "Д" - территория отвода автодороги общего пользования регионального значения Подъезд к стрельбище ДОСААФ от км 3-935 ад. т. Берёзовский-л. Старопышминский;
 От 1 "Д" до 1 "Е" - земли Берёзовского городского округа;
 От 1 "Е" до 1 "А" - земли ГУСО "Берёзовское лесничество" Берёзовского участкового лесничества Участка Старопышминский.

Изм.	Исх. №	Лист	№ док.	Подп.	Дата
Ген. дир.	Чугунизи				11.11
Тех. дир.	Котлов				11.11
Нач. МГП	Путликов				11.11
ГПП	Смирidonov				11.11
Разработ.	Смирidonov				11.11
Разработ.	Беляева				11.11
Разработ.	Федотова				11.11
Разработ.	Завка				11.11
Разработ.	Леготина				11.11
Разработ.	Маслова				11.11

Исполнил Зарягина

10.1.136.-9565-05-ГП

Посёлок Старопышминск

Страницы	Лист	Листов
ГП	1	1

ОАО "УРАЛГРАЖДАНПРОЕКТ"

п. САРАПУЛКА

ГЕНЕРАЛЬНЫЙ ПЛАН

генеральный план

МАСШТАБ 1:5000

ЭКСПЛИКАЦИЯ

1. Территориальный отдел администрации Березовского городского округа по п.Сарапулка
2. Дошкольное образовательное учреждение
3. Общеобразовательная школа
4. Учреждение дополнительного образования для детей
5. Общия врачебная практика, аптека
6. Учреждение культуры
7. Библиотека
8. Культурное здание
9. Спортивно-досуговый центр
10. Спортивное ядро
11. Спортзал
12. Физкультурно-оздоровительный клуб по месту жительства
13. Предприятие торговли
14. Предприятие общественного питания
15. Предприятие бытовых услуг
16. Гостиница, дом приезжих
17. Баня
18. Отделение почтовой связи
19. Отделение и филиал Сбербанка РФ
20. Оперный пункт полиции
21. Индивидуальное предприятие Кучкарова Е.А.
22. ООО "Мастер комфорта"
23. ОАО "Ростелеком"
24. Индивидуальное предприятие Пижиков Е.Н.
25. ЧОП "Сателит"
26. Индивидуальное предприятие Павлов А.О.
27. Тепличное хозяйство
28. Лесоперерабатывающий комплекс
29. Пожарная часть
30. Объект малого бизнеса, относящийся к V классу опасности
31. Предприятие, относящееся к IV классу опасности
32. Фермерское хозяйство
33. Производство легких металлоконструкций
34. Предприятие по ремонту и обслуживанию спецтехники
35. Производство стройматериалов
36. Складской комплекс
37. Открытая площадка по производству тяжелых металлоконструкций
38. Личное подсобное хозяйство (приусадебные участки)
39. Объект малого бизнеса с санитарно-защитной зоной менее 50 м
40. База отдыха

ОПИСАНИЕ СМЕЖЕСТВ по внешней границе

- От "А" до "Б" - ГУСО "Березовское лесничество" участок Сарапульский л.кв. № 95, 85
- От "Б" до "В" - Полоса отвода автодороги Березовский-Становая-Сарапулка
- От "В" до "Г" - ГУСО "Березовское лесничество" участок Сарапульский л.кв. № 86, 96
- От "Г" до "Д" - Полоса отвода автодороги Березовский - Белоярское водохранилище
- От "Д" до "Ж" - ГУСО "Березовское лесничество" участок Сарапульский л.кв. № 96, 102
- От "Ж" до "З" - Земли ПСК "Шилово"
- От "З" до "И" - Земли ПСК "Шилово" Шилово лесничество
- От "И" до "К" - Земли водного фонда
- От "К" до "Л" - Земли ПСК "Шилово"
- От "Л" до "М" - Земли водного фонда р. Сарапулка
- От "М" до "Н" - Земли ПСК "Шилово"
- От "Н" до "О" - Земли ПСК "Шилово"
- От "О" до "П" - Земли ПСК "Шилово" Шилово лесничество
- От "П" до "Р" - Земли сельскохозяйственного назначения (кадастровый № 66.35.0221001.450)
- От "Р" до "С" - Земли сельскохозяйственного назначения (кадастровый № 66.35.0221001.455)
- От "С" до "А" - Земли ПСК "Шилово" Шилово лесничество



Сущ. полож.	1 оч.	Проект	За расч. срок	Наименование
[Symbol]	[Symbol]	[Symbol]	[Symbol]	Граница поселка
[Symbol]	[Symbol]	[Symbol]	[Symbol]	Граница лесхоза
ЖИЛАЯ ЗОНА				
[Symbol]	[Symbol]	[Symbol]	[Symbol]	Зона индивидуальной жилой застройки
[Symbol]	[Symbol]	[Symbol]	[Symbol]	Зона жилой застройки домами малой этажности
[Symbol]	[Symbol]	[Symbol]	[Symbol]	Общеобразовательные школы и ДДУ
ОБЩЕСТВЕННО-ДЕЛОВАЯ ЗОНА				
[Symbol]	[Symbol]	[Symbol]	[Symbol]	Зона культурного религиозного назначения
[Symbol]	[Symbol]	[Symbol]	[Symbol]	Зона территории объектов общественно-деловой зоны и объекты обслуживания
ПРОИЗВОДСТВЕННАЯ ЗОНА				
[Symbol]	[Symbol]	[Symbol]	[Symbol]	Зона коммунально-складского назначения
[Symbol]	[Symbol]	[Symbol]	[Symbol]	Зона промышленности
ЗОНА СЕЛЬСКОХОЗЯЙСТВЕННОГО ИСПОЛЬЗОВАНИЯ				
[Symbol]	[Symbol]	[Symbol]	[Symbol]	Предприятие сельскохозяйственного назначения
[Symbol]	[Symbol]	[Symbol]	[Symbol]	Зона сельскохозяйственных угодий
РЕКРЕАЦИОННЫЕ ЗОНЫ				
[Symbol]	[Symbol]	[Symbol]	[Symbol]	Леса ГУСО
[Symbol]	[Symbol]	[Symbol]	[Symbol]	Зона сельских природных территорий
[Symbol]	[Symbol]	[Symbol]	[Symbol]	Зона мест общего пользования
[Symbol]	[Symbol]	[Symbol]	[Symbol]	Зона спортивных сооружений
[Symbol]	[Symbol]	[Symbol]	[Symbol]	Иные рекреационные зоны
ЗОНА АКВАТОРИЙ				
[Symbol]	[Symbol]	[Symbol]	[Symbol]	Поселковые акватории

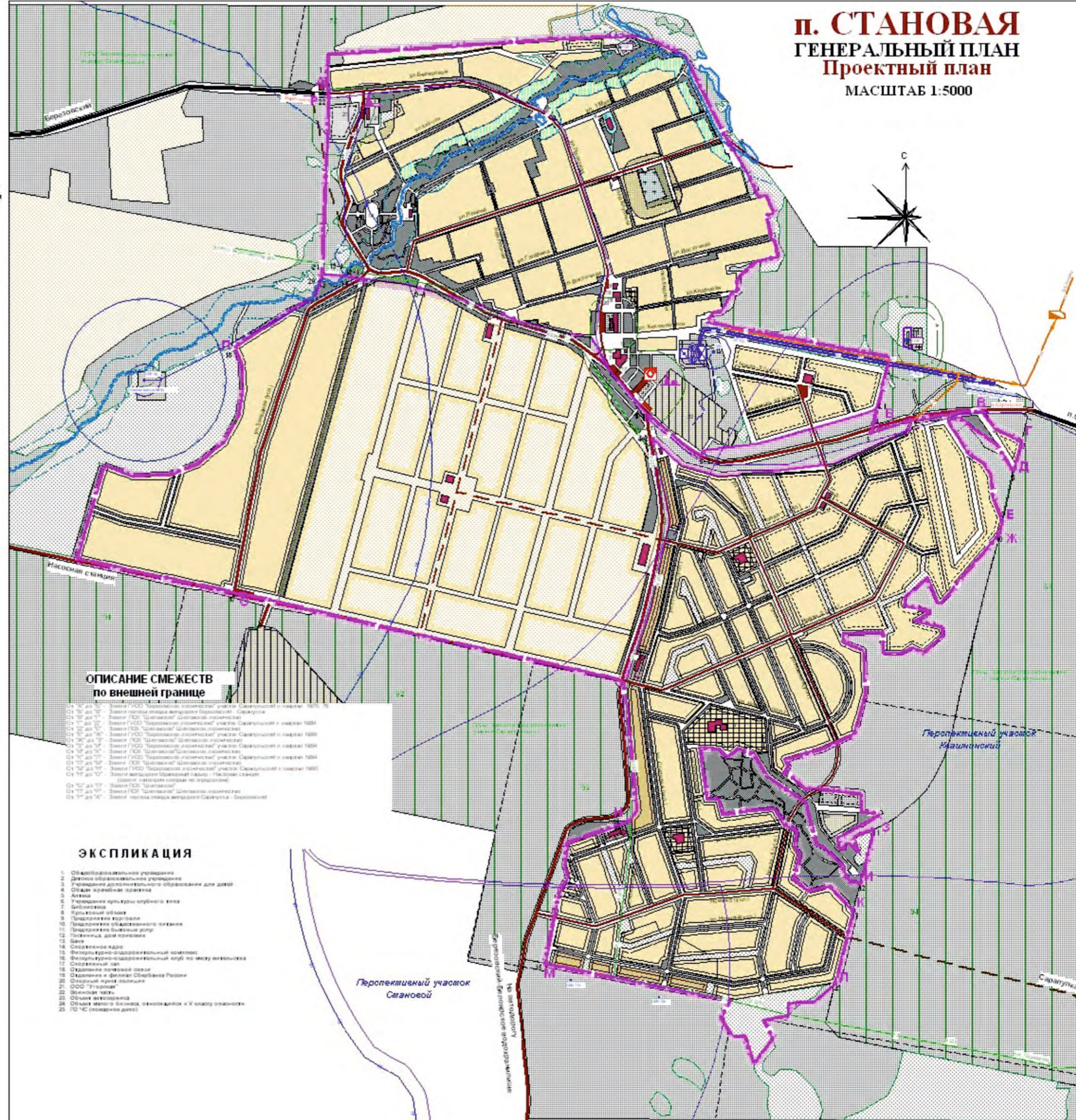
Сущ. полож.	1 оч.	Проект	За расч. срок	Наименование
[Symbol]	[Symbol]	[Symbol]	[Symbol]	Территория объектов инженерной инфраструктуры
[Symbol]	[Symbol]	[Symbol]	[Symbol]	Очистные сооружения дождевой канализации
[Symbol]	[Symbol]	[Symbol]	[Symbol]	Снегосвалка
[Symbol]	[Symbol]	[Symbol]	[Symbol]	Связка артезианская
[Symbol]	[Symbol]	[Symbol]	[Symbol]	Поисковая скважина
[Symbol]	[Symbol]	[Symbol]	[Symbol]	Насосная станция водопроводная
[Symbol]	[Symbol]	[Symbol]	[Symbol]	Резервуары для хранения запаса воды
[Symbol]	[Symbol]	[Symbol]	[Symbol]	Водоочистная станция
[Symbol]	[Symbol]	[Symbol]	[Symbol]	Водопровод хозяйственно-питьевой и противопожарный
[Symbol]	[Symbol]	[Symbol]	[Symbol]	Переключаемый водовод
[Symbol]	[Symbol]	[Symbol]	[Symbol]	Коллектор бытовой канализации малорный
[Symbol]	[Symbol]	[Symbol]	[Symbol]	Насосная станция перекачки
[Symbol]	[Symbol]	[Symbol]	[Symbol]	Котельная
[Symbol]	[Symbol]	[Symbol]	[Symbol]	Газопровод высокого давления 0,5 МПа
[Symbol]	[Symbol]	[Symbol]	[Symbol]	Воздушная ВЛ 110 кВ
[Symbol]	[Symbol]	[Symbol]	[Symbol]	500 кВ
[Symbol]	[Symbol]	[Symbol]	[Symbol]	Базовая станция сотовой связи, Антенно-мачтовое сооружение

Сущ. полож.	1 оч.	Проект	За расч. срок	Наименование
[Symbol]	[Symbol]	[Symbol]	[Symbol]	Территория объектов автомобильного транспорта
[Symbol]	[Symbol]	[Symbol]	[Symbol]	Автодорога регионального значения
[Symbol]	[Symbol]	[Symbol]	[Symbol]	Муниципальная автодорога
[Symbol]	[Symbol]	[Symbol]	[Symbol]	Магистральная улично-дорожная сеть
[Symbol]	[Symbol]	[Symbol]	[Symbol]	Автостоянка
[Symbol]	[Symbol]	[Symbol]	[Symbol]	Объект дорожного сервиса
[Symbol]	[Symbol]	[Symbol]	[Symbol]	Пирс для забора воды на пожаротушение
ГРАНИЦЫ ЗОН ОГРАНИЧЕНИЙ НА ИСПОЛЬЗОВАНИЕ ТЕРРИТОРИИ				
[Symbol]	[Symbol]	[Symbol]	[Symbol]	Санитарно-защитная зона
[Symbol]	[Symbol]	[Symbol]	[Symbol]	Санитарно-защитная зона ликвидироваемая
[Symbol]	[Symbol]	[Symbol]	[Symbol]	Санитарный разрыв ВЛ
[Symbol]	[Symbol]	[Symbol]	[Symbol]	Водоохранная зона, совмещенная с прибрежной полосой
[Symbol]	[Symbol]	[Symbol]	[Symbol]	Береговая полоса
[Symbol]	[Symbol]	[Symbol]	[Symbol]	Зона санитарной охраны 1, 2, 3 пояса источ. питьевого водоснабжения
[Symbol]	[Symbol]	[Symbol]	[Symbol]	Граница области питания скважины №5502
[Symbol]	[Symbol]	[Symbol]	[Symbol]	Граница площади водосбора

п. СТАНОВАЯ
ГЕНЕРАЛЬНЫЙ ПЛАН
Проектный план
 МАСШТАБ 1:5000

УСЛОВНЫЕ ГРАФИЧЕСКИЕ ОБОЗНАЧЕНИЯ

Сущев. положен.	1 оч.	Проект	За расч. срок	Наименование
[Symbol]	[Symbol]	[Symbol]	[Symbol]	Граница поселка
ЖИЛАЯ ЗОНА				
[Symbol]	[Symbol]	[Symbol]	[Symbol]	Застройка индивидуальными жилыми домами
[Symbol]	[Symbol]	[Symbol]	[Symbol]	Застройка малоэтажными жилыми домами
[Symbol]	[Symbol]	[Symbol]	[Symbol]	Общеобразовательные школы и ДДУ
ОБЩЕСТВЕННО-ДЕЛОВАЯ ЗОНА				
[Symbol]	[Symbol]	[Symbol]	[Symbol]	Территория культурных учреждений
[Symbol]	[Symbol]	[Symbol]	[Symbol]	Территория объектов обслуживания, объект обслуживания
ПРОИЗВОДСТВЕННАЯ ЗОНА				
[Symbol]	[Symbol]	[Symbol]	[Symbol]	Зона коммунально-складского назначения
[Symbol]	[Symbol]	[Symbol]	[Symbol]	Зона промышленности
ЗОНА СЕЛЬСКОХОЗЯЙСТВЕННОГО ИСПОЛЬЗОВАНИЯ				
[Symbol]	[Symbol]	[Symbol]	[Symbol]	Зона сельскохозяйственных угодий (пашни, огороды)
РЕКРЕАЦИОННЫЕ ЗОНЫ				
[Symbol]	[Symbol]	[Symbol]	[Symbol]	Леса ГУСО
[Symbol]	[Symbol]	[Symbol]	[Symbol]	Зона сельских природных территорий
[Symbol]	[Symbol]	[Symbol]	[Symbol]	Зона мест общего пользования
[Symbol]	[Symbol]	[Symbol]	[Symbol]	Зона спортивных сооружений
ЗОНА АКВАТОРИЙ				
[Symbol]	[Symbol]	[Symbol]	[Symbol]	Поселковые акватории
ЗОНА СПЕЦИАЛЬНОГО НАЗНАЧЕНИЯ				
[Symbol]	[Symbol]	[Symbol]	[Symbol]	Зона ритуального назначения
[Symbol]	[Symbol]	[Symbol]	[Symbol]	Иные зоны специального назначения
ЗОНА ВОЕННЫХ ОБЪЕКТОВ И РЕЖИМНЫХ ТЕРРИТОРИЙ				
[Symbol]	[Symbol]	[Symbol]	[Symbol]	Зона оборонного назначения
ТЕРРИТОРИИ И ОБЪЕКТЫ ИНЖЕНЕРНОЙ И ТРАНСПОРТНОЙ ИНФРАСТРУКТУРЫ				
[Symbol]	[Symbol]	[Symbol]	[Symbol]	Территория объектов инженерной инфраструктуры
[Symbol]	[Symbol]	[Symbol]	[Symbol]	Очистные сооружения дождевой канализации
[Symbol]	[Symbol]	[Symbol]	[Symbol]	Снегосвалка
[Symbol]	[Symbol]	[Symbol]	[Symbol]	Скважина артезианская
[Symbol]	[Symbol]	[Symbol]	[Symbol]	Поисковая артезианская скважина
[Symbol]	[Symbol]	[Symbol]	[Symbol]	Насосная станция водопроводная
[Symbol]	[Symbol]	[Symbol]	[Symbol]	Резервуары для хранения запаса воды
[Symbol]	[Symbol]	[Symbol]	[Symbol]	Водоочистная станция
[Symbol]	[Symbol]	[Symbol]	[Symbol]	Водопровод хозяйственно-питьевой и противопожарный
[Symbol]	[Symbol]	[Symbol]	[Symbol]	Коллектор бытовой канализации самотечный
[Symbol]	[Symbol]	[Symbol]	[Symbol]	Очистные сооружения бытовой канализации
[Symbol]	[Symbol]	[Symbol]	[Symbol]	Котельная
[Symbol]	[Symbol]	[Symbol]	[Symbol]	Газопровод высокого давления 0,6 МПа
[Symbol]	[Symbol]	[Symbol]	[Symbol]	Волоконно-оптическая линия связи
[Symbol]	[Symbol]	[Symbol]	[Symbol]	Территория объектов автомобильного транспорта
[Symbol]	[Symbol]	[Symbol]	[Symbol]	Автодорога регионального значения
[Symbol]	[Symbol]	[Symbol]	[Symbol]	Магистральная улично-дорожная сеть
[Symbol]	[Symbol]	[Symbol]	[Symbol]	Автостоянка
[Symbol]	[Symbol]	[Symbol]	[Symbol]	Объект дорожного сервиса
ГРАНИЦЫ ЗОН ОГРАНИЧЕНИЙ НА ИСПОЛЬЗОВАНИЕ ТЕРРИТОРИИ				
[Symbol]	[Symbol]	[Symbol]	[Symbol]	Береговая полоса
[Symbol]	[Symbol]	[Symbol]	[Symbol]	Водоохранная зона совмещенная с прибрежной полосой
[Symbol]	[Symbol]	[Symbol]	[Symbol]	Прибрежная защитная полоса
[Symbol]	[Symbol]	[Symbol]	[Symbol]	Водоохранная зона
[Symbol]	[Symbol]	[Symbol]	[Symbol]	Санитарно-защитная зона
[Symbol]	[Symbol]	[Symbol]	[Symbol]	Зона санитарной охраны 1, 2, 3 пояса источника питьевого водоснабжения
[Symbol]	[Symbol]	[Symbol]	[Symbol]	Граница площади водосбора перспективных участков



ОПИСАНИЕ СМЕЖЕСТВ по внешней границе

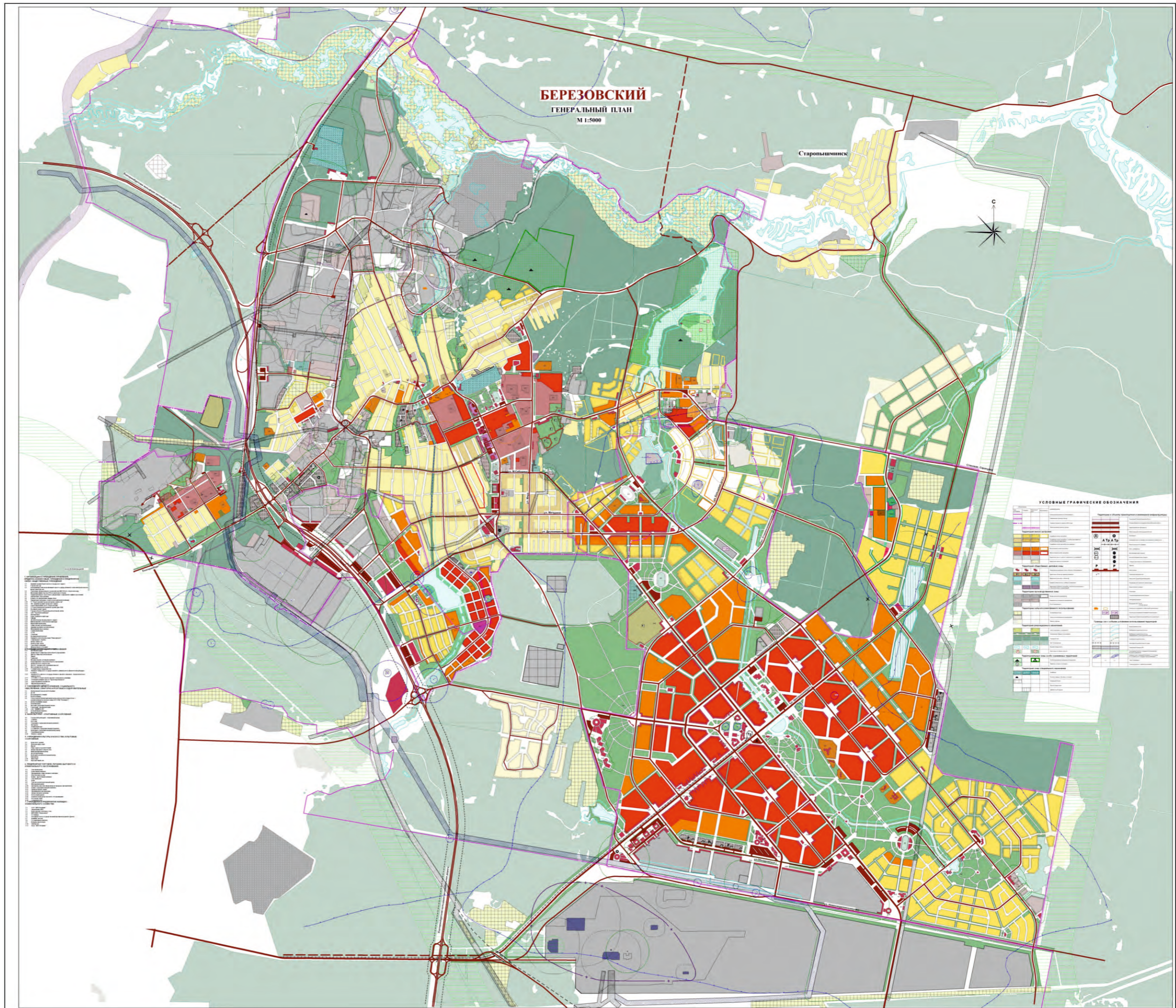
- 01 "А" до "Б" Зона ГУСО "Природный ландшафт" участка "Светлогорский" и кварталы №85, №86
- 01 "Б" до "В" Зона ГУСО "Природный ландшафт" участка "Светлогорский" и кварталы №85, №86
- 01 "В" до "Г" Зона ГУСО "Природный ландшафт" участка "Светлогорский" и кварталы №85, №86
- 01 "Г" до "Д" Зона ГУСО "Природный ландшафт" участка "Светлогорский" и кварталы №85, №86
- 01 "Д" до "Е" Зона ГУСО "Природный ландшафт" участка "Светлогорский" и кварталы №85, №86
- 01 "Е" до "Ж" Зона ГУСО "Природный ландшафт" участка "Светлогорский" и кварталы №85, №86
- 01 "Ж" до "З" Зона ГУСО "Природный ландшафт" участка "Светлогорский" и кварталы №85, №86
- 01 "З" до "И" Зона ГУСО "Природный ландшафт" участка "Светлогорский" и кварталы №85, №86
- 01 "И" до "К" Зона ГУСО "Природный ландшафт" участка "Светлогорский" и кварталы №85, №86
- 01 "К" до "Л" Зона ГУСО "Природный ландшафт" участка "Светлогорский" и кварталы №85, №86
- 01 "Л" до "М" Зона ГУСО "Природный ландшафт" участка "Светлогорский" и кварталы №85, №86
- 01 "М" до "Н" Зона ГУСО "Природный ландшафт" участка "Светлогорский" и кварталы №85, №86
- 01 "Н" до "О" Зона ГУСО "Природный ландшафт" участка "Светлогорский" и кварталы №85, №86
- 01 "О" до "П" Зона ГУСО "Природный ландшафт" участка "Светлогорский" и кварталы №85, №86
- 01 "П" до "Р" Зона ГУСО "Природный ландшафт" участка "Светлогорский" и кварталы №85, №86
- 01 "Р" до "С" Зона ГУСО "Природный ландшафт" участка "Светлогорский" и кварталы №85, №86
- 01 "С" до "Т" Зона ГУСО "Природный ландшафт" участка "Светлогорский" и кварталы №85, №86
- 01 "Т" до "У" Зона ГУСО "Природный ландшафт" участка "Светлогорский" и кварталы №85, №86
- 01 "У" до "Ф" Зона ГУСО "Природный ландшафт" участка "Светлогорский" и кварталы №85, №86
- 01 "Ф" до "Х" Зона ГУСО "Природный ландшафт" участка "Светлогорский" и кварталы №85, №86
- 01 "Х" до "Ц" Зона ГУСО "Природный ландшафт" участка "Светлогорский" и кварталы №85, №86
- 01 "Ц" до "Ч" Зона ГУСО "Природный ландшафт" участка "Светлогорский" и кварталы №85, №86
- 01 "Ч" до "Ш" Зона ГУСО "Природный ландшафт" участка "Светлогорский" и кварталы №85, №86
- 01 "Ш" до "Щ" Зона ГУСО "Природный ландшафт" участка "Светлогорский" и кварталы №85, №86
- 01 "Щ" до "Ъ" Зона ГУСО "Природный ландшафт" участка "Светлогорский" и кварталы №85, №86
- 01 "Ъ" до "Ы" Зона ГУСО "Природный ландшафт" участка "Светлогорский" и кварталы №85, №86
- 01 "Ы" до "Ь" Зона ГУСО "Природный ландшафт" участка "Светлогорский" и кварталы №85, №86
- 01 "Ь" до "Э" Зона ГУСО "Природный ландшафт" участка "Светлогорский" и кварталы №85, №86
- 01 "Э" до "Ю" Зона ГУСО "Природный ландшафт" участка "Светлогорский" и кварталы №85, №86
- 01 "Ю" до "Я" Зона ГУСО "Природный ландшафт" участка "Светлогорский" и кварталы №85, №86

ЭКСПЛИКАЦИЯ

- 1. Общеобразовательное учреждение
- 2. Детский образовательный учреждение
- 3. Учреждение дополнительного образования для детей
- 4. Общественная организация
- 5. Аллея
- 6. Учреждение культуры клубного типа
- 7. Библиотечный пункт
- 8. Культурный объект
- 9. Придомовый корпус
- 10. Придомовые общедомовый отапливаемый пункт
- 11. Придомовые бытовые нужды
- 12. Постройка, дом приусадебный
- 13. Банк
- 14. Спортивный ядр
- 15. Визуально-облагодотворительный комплекс
- 16. Физкультурно-спортивный клуб по месту жительства
- 17. Спортивный зал
- 18. Ограждение почтовой связи
- 19. Ограждение и фойе Службы Безопасности
- 20. Ограждение пункта полиции
- 21. ООД "Угрозам"
- 22. Военная часть
- 23. Объект заповедника
- 24. Объект военного назначения, военный объект и У-класс объектов
- 25. ГО МО (военный объект)

Перспективный участок Становой

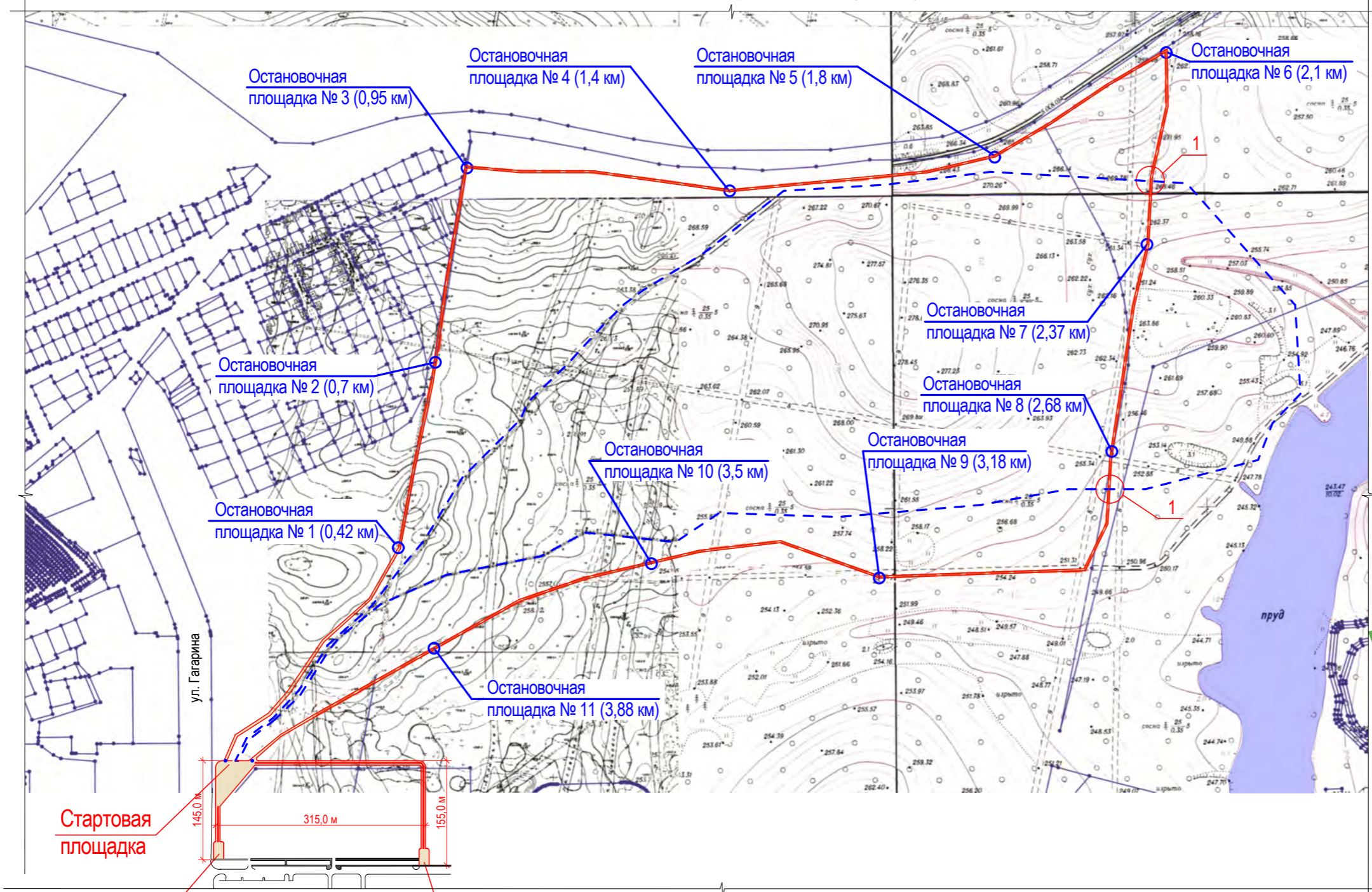
Перспективный участок Машинский



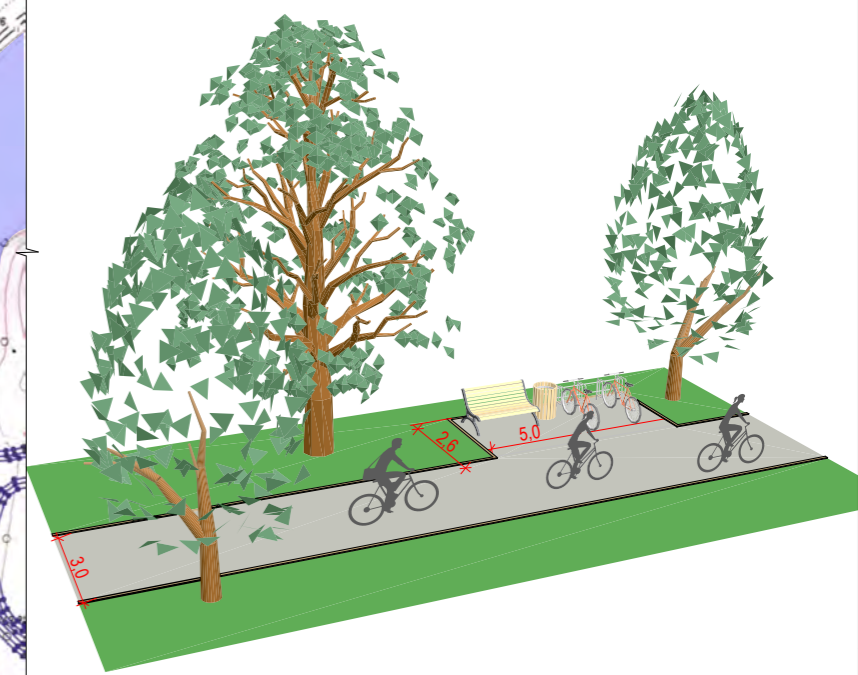
1

Пересечение велосипедных и пешеходных дорожек

Схема велодорожки, г. Берёзовский, ул. Гагарина (1:5000)



Остановочная площадка



Общие указания.

Проектом предусматривается устройство велодорожки, шириной 3,0 м (с возможностью организации 2-х полос (по 1,5 м) с разным направлением движения), общей протяжённостью 4,85 км с покрытием асфальтобетонном и установкой бетонных бордюров.

Организация стартовой площадки предусматривается на месте начала существующей «тропы здоровья» по ул. Гагарина в г. Берёзовском.

Проектом предусмотрено устройство 2-х предстартовых площадок, соединённых пешеходными тротуарами, шириной 2,5 м и велодорожкой шириной 3,0 м и расположенных вдоль границы (по периметру) проектируемой школы.

На стартовой и предстартовых площадках планируется разместить приспособления для парковки велосипедов, скамейки, урны для мусора.

На протяжении основной трассы предусмотрены остановочные пункты, выполненные в отдельных карманах не препятствующие основному движению по полосам. Установка приспособлений для парковки велосипедов, скамейка, урна для мусора.

В местах пересечения существующей пешеходной тропы и велодорожки выполнить искусственные преграды на покрытии в виде «лежащих полицейских» с обязательной установкой дорожных знаков и дорожной разметкой согласно ГОСТ.

Вдоль проектируемой дорожки предусматривается установка силовых опор, для освещения пути в тёмное время суток.

В месте расположения стартовой площадки предусматривается место для устройства детской площадки. Состав и количество оборудования определить рабочим проектом, согласованным с местным советом жителей и администрацией Берёзовского ГО.

На территории организации велодорожки предусмотрены места для установки туалетных кабинок.

Условные обозначения:

- Проектируемая велодорожка (b=3,0 м, протяжённость 4,85 км, в т.ч. - основной трассы 4,25 км)
- Существующая пешеходная дорожка

Предстартовая площадка № 1

фрагмент 1 (л. 2)

Предстартовая площадка № 2

Стартовая площадка

