

66:35:0105009

1

1	1	1: 3	: 3	:13
		<b>65731000</b>		
		<b>66:35:0105009</b>		
: 30				
1	66:35:0105009: 1	66:35:0105009:57	315.84	, . , . - 21
2	66:35:0105009: 2	66:35:0105009:12	279.79	, . , . - 19
3	66:35:0105009: 3	66:35:0105009:61	291.50	, . , . - 17
4	66:35:0105009: 4	66:35:0105009:6	88.19	, . , . - 15
5	66:35:0105009: 5	66:35:0105009:210	144.71	, . , . - 13
6	66:35:0105009: 6	66:35:0105009:214	502.25	, . , . - 11
7	66:35:0105009: 7	66:35:0105009:5	5395.48	, . , . , ,5
8	66:35:0105009: 8	66:35:0105009:537	582.80	, . , . , ,7
9	66:35:0105009: 9	66:35:0105009:4	1399.02	, . , . ,3
10	66:35:0105009: 10	66:35:0105009:308	1058.88	, . , . , ,1
11	66:35:0105009: 11	66:35:0105009:302	2562.38	, . , . ,

				1
12	66:35:0105009: 12	66:35:0105009:534	1779.60	2
13	66:35:0105009: 13	66:35:0105009:218	1499.01	2
14	66:35:0105009: 14	66:35:0105009:9	38.36	,5 ,2
15	66:35:0105009: 15	66:35:0105009:51	1947.41	2
16	66:35:0105009: 16	66:35:0105009:545	72.29	4 6546
17	66:35:0105009: 17	66:35:0105009:52	1079.95	4
18	66:35:0105009: 18	66:35:0105009:53	2707.41	6
19	66:35:0105009: 19	66:35:0105009:10	975.29	4-
20	66:35:0105009: 20	66:35:0105009:307	1060.26	,1
21	66:35:0105009: 21	66:35:0105009:58	781.38	,2
22	66:35:0105009: 22	66:35:0105009:59	723.11	,3
23	66:35:0105009: 23	66:35:0105009:674	2818.71	,28
24	66:35:0105009: 24	66:35:0105009:675	1916.54	,30
25	66:35:0105009: 25	66:35:0105009:63	455.86	,30/1
26	66:35:0105009: 26	66:35:0105009:2	336.35	,32
27	66:35:0105009: 27	66:35:0105009:679	668.48	,30

28	66:35:0105009: 28	66:35:0105009:680	1359.51	, , 30
29	66:35:0105009: 29	66:35:0105009:1	501.62	. , . , . , 6
30	66:35:0105009: 30	66:35:0105009:299	2269.61	. , . , . , 28/6

1	2	2: 9	: 3	: 13
		<b>65731000</b>		
		<b>66:35:0105009</b>		
: 30				

			Y

66:35:0105009: 1	1	398336,44	1547308,05
	2	398369,37	1547307,96
	3	398369,37	1547307,08
	4	398369,36	1547302,96
	5	398337,36	1547300,59
	1	398336,44	1547308,05
	6	398369,49	1547355,36
	7	398369,48	1547352,35
	8	398345,87	1547351,51
	9	398332,00	1547351,02
	10	398331,74	1547354,01
	6	398369,49	1547355,36
66:35:0105009: 2	1	398336,44	1547308,05
	2	398337,36	1547300,59
	3	398307,70	1547291,91
	4	398307,24	1547296,96
	1	398336,44	1547308,05
	5	398331,74	1547354,01
	6	398332,00	1547351,02
	7	398302,44	1547349,37
	8	398302,23	1547352,36
	5	398331,74	1547354,01
66:35:0105009: 3	1	398307,24	1547296,96
	2	398307,70	1547291,91
	3	398278,77	1547286,85
	4	398278,18	1547291,69
	5	398277,72	1547295,36
	6	398296,01	1547296,35
	1	398307,24	1547296,96
	7	398302,23	1547352,36
	8	398302,44	1547349,37
	9	398272,22	1547347,98
	10	398271,90	1547350,98
	7	398302,23	1547352,36

66:35:0105009: 4	1	398242,74	1547347,03
	2	398272,22	1547347,98
	3	398271,90	1547350,98
	4	398242,63	1547350,03
	1	398242,74	1547347,03
66:35:0105009: 5	1	398194,55	1547345,17
	2	398242,74	1547347,03
	3	398242,63	1547350,03
	4	398194,44	1547348,17
	1	398194,55	1547345,17
66:35:0105009: 6	1	398162,95	1547313,62
	2	398165,76	1547342,35
	3	398194,55	1547345,17
	4	398194,44	1547348,17
	5	398157,57	1547344,38
	6	398151,38	1547338,97
	7	398148,53	1547314,88
	1	398162,95	1547313,62
66:35:0105009: 7	1	398408,04	1547312,53
	2	398434,90	1547303,91
	3	398434,93	1547286,41
	4	398434,99	1547250,68
	5	398405,88	1547250,41
	6	398405,85	1547234,39
	7	398328,02	1547233,62
	8	398327,59	1547218,66
	9	398326,53	1547182,10
	10	398236,57	1547180,64
	11	398236,51	1547186,72
	12	398236,67	1547186,75
	13	398278,02	1547193,49
	14	398289,11	1547192,79
	15	398288,08	1547206,78
	16	398326,07	1547207,15
	17	398326,71	1547243,58
	18	398393,46	1547246,04
	19	398398,26	1547246,28
	20	398399,76	1547247,24
	21	398399,61	1547260,40
	22	398429,18	1547260,41
	23	398429,11	1547304,63
	24	398415,76	1547304,30
	25	398415,47	1547303,47
	26	398367,22	1547296,68
	27	398316,37	1547290,44
	28	398316,57	1547289,11
	29	398307,99	1547286,66
	30	398301,27	1547279,21

	31	398291,58	1547278,87
	32	398279,82	1547278,34
	33	398278,77	1547286,85
	34	398307,70	1547291,91
	35	398337,36	1547300,59
	36	398369,36	1547302,96
	37	398369,37	1547307,08
	1	398408,04	1547312,53
	38	398148,53	1547314,88
	39	398162,95	1547313,62
	40	398161,10	1547302,66
	41	398158,02	1547209,69
	42	398149,97	1547209,45
	43	398147,32	1547269,52
	44	398147,31	1547301,08
	38	398148,53	1547314,88
66:35:0105009: 8	1	398236,57	1547180,64
	2	398236,51	1547186,72
	3	398226,59	1547185,11
	4	398155,57	1547184,51
	5	398155,65	1547205,94
	6	398157,90	1547205,93
	7	398158,02	1547209,69
	8	398149,97	1547209,45
	9	398149,45	1547179,37
	1	398236,57	1547180,64
66:35:0105009: 9	1	398405,55	1547177,21
	2	398405,79	1547218,19
	3	398405,85	1547234,39
	4	398328,02	1547233,62
	5	398327,59	1547218,66
	6	398401,20	1547218,17
	7	398401,17	1547178,17
	1	398405,55	1547177,21
66:35:0105009: 10	1	398487,28	1547213,30
	2	398490,96	1547177,67
	3	398405,55	1547177,21
	4	398405,79	1547213,32
	5	398478,54	1547213,32
	1	398487,28	1547213,30
	6	398410,48	1547208,54
	7	398481,95	1547208,24
	8	398482,40	1547181,62
	9	398410,29	1547181,24
	6	398410,48	1547208,54
66:35:0105009: 11	1	398434,93	1547286,41
	2	398478,67	1547286,32
	3	398478,54	1547213,32

	4	398405,79	1547213,32
	5	398405,88	1547250,41
	6	398434,99	1547250,68
	1	398434,93	1547286,41
	7	398440,86	1547276,40
	8	398470,84	1547276,34
	9	398470,75	1547229,34
	10	398415,75	1547229,46
	11	398415,78	1547241,46
	12	398440,78	1547241,40
	7	398440,86	1547276,40
66:35:0105009: 12	1	398497,35	1547299,69
	2	398518,24	1547294,67
	3	398518,03	1547220,17
	4	398486,77	1547218,19
	5	398487,28	1547213,30
	6	398478,51	1547213,32
	7	398478,54	1547218,19
	8	398478,67	1547286,32
	9	398478,67	1547298,29
	10	398484,61	1547299,69
	11	398491,11	1547300,51
	1	398497,35	1547299,69
	12	398508,26	1547285,86
	13	398508,31	1547225,59
	14	398485,08	1547225,34
	15	398485,09	1547285,84
	12	398508,26	1547285,86
66:35:0105009: 13	1	398490,42	1547182,94
	2	398527,73	1547185,96
	3	398527,64	1547187,94
	4	398495,84	1547186,14
	5	398493,97	1547211,34
	6	398577,48	1547216,37
	7	398579,15	1547190,87
	8	398527,64	1547187,94
	9	398527,73	1547185,96
	10	398583,39	1547190,41
	11	398581,18	1547224,34
	12	398578,49	1547224,16
	13	398573,40	1547223,80
	14	398565,00	1547223,20
	15	398562,96	1547223,08
	16	398562,52	1547230,35
	17	398518,06	1547229,31
	18	398518,03	1547220,17
	19	398486,77	1547218,19
	1	398490,42	1547182,94

66:35:0105009: 14	1	398524,82	1547185,71
	2	398525,14	1547179,30
	3	398517,11	1547178,92
	4	398516,82	1547185,07
	1	398524,82	1547185,71
	5	398522,90	1547184,21
	6	398523,04	1547181,20
	7	398519,04	1547181,01
	8	398518,88	1547184,01
	5	398522,90	1547184,21
66:35:0105009: 15	1	398518,24	1547294,67
	2	398538,03	1547284,04
	3	398555,30	1547293,51
	4	398573,98	1547287,25
	5	398567,57	1547268,16
	6	398568,40	1547238,06
	7	398562,08	1547237,68
	8	398562,52	1547230,35
	9	398518,06	1547229,31
	1	398518,24	1547294,67
	10	398527,04	1547269,52
	11	398545,17	1547269,32
	12	398550,19	1547262,45
	13	398563,36	1547262,12
	14	398563,44	1547252,22
	15	398553,85	1547251,06
	16	398553,82	1547232,75
	17	398526,71	1547232,62
	10	398527,04	1547269,52
66:35:0105009: 16	1	398573,40	1547223,80
	2	398575,40	1547223,92
	3	398574,55	1547234,54
	4	398571,76	1547238,27
	5	398568,40	1547238,06
	6	398562,08	1547237,68
	7	398562,96	1547223,08
	8	398565,00	1547223,20
	9	398564,20	1547235,78
	10	398570,80	1547236,20
	11	398571,40	1547235,40
	12	398572,60	1547233,80
	1	398573,40	1547223,80
66:35:0105009: 17	1	398647,13	1547229,00
	2	398647,00	1547223,00
	3	398663,24	1547223,13
	4	398665,23	1547196,56
	5	398583,39	1547190,41
	6	398581,18	1547224,34



	1	398647,13	1547229,00
	7	398656,04	1547221,96
	8	398657,67	1547199,68
	9	398587,36	1547195,06
	10	398585,67	1547217,68
	7	398656,04	1547221,96
66:35:0105009: 18	1	398591,26	1547296,05
	2	398648,60	1547271,30
	3	398662,17	1547264,95
	4	398662,85	1547257,85
	5	398663,23	1547253,91
	6	398666,18	1547223,14
	7	398663,23	1547235,00
	8	398647,27	1547235,00
	9	398647,13	1547229,00
	10	398581,18	1547224,34
	11	398575,40	1547223,92
	12	398574,76	1547231,71
	13	398576,98	1547231,87
	14	398576,29	1547241,14
	15	398575,59	1547255,17
	16	398575,39	1547256,86
	17	398577,86	1547265,36
	1	398591,26	1547296,05
	18	398657,11	1547261,08
	19	398658,47	1547242,63
	20	398652,57	1547237,47
	21	398584,07	1547232,40
	22	398576,29	1547241,14
	23	398575,59	1547255,17
	18	398657,11	1547261,08
66:35:0105009: 19	1	398663,24	1547223,13
	2	398665,81	1547188,84
	3	398714,16	1547192,51
	4	398712,36	1547227,54
	5	398702,11	1547232,03
	6	398702,73	1547219,14
	7	398703,65	1547202,12
	8	398672,71	1547200,96
	9	398670,37	1547223,54
	10	398666,18	1547223,14
	1	398663,24	1547223,13
66:35:0105009: 20	1	398720,29	1547270,63
	2	398761,95	1547252,58
	3	398749,95	1547222,61
	4	398706,38	1547240,80
	5	398714,59	1547257,62
	6	398717,79	1547264,15

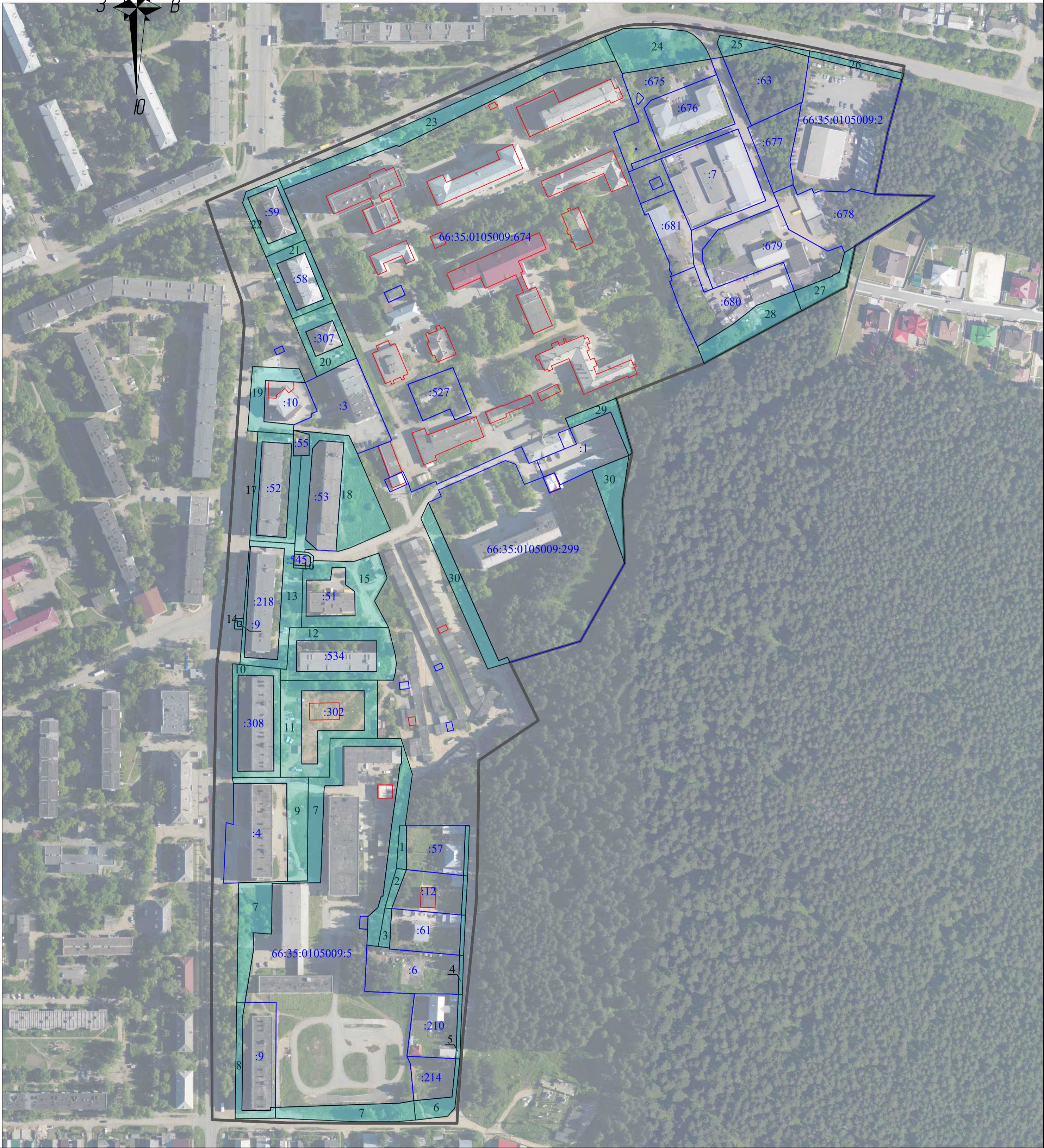
	1	398720,29	1547270,63
	7	398730,14	1547260,38
	8	398748,65	1547252,53
	9	398748,65	1547252,53
	10	398740,10	1547232,37
	11	398721,70	1547239,82
	7	398730,14	1547260,38
66:35:0105009: 21	1	398761,95	1547252,58
	2	398809,17	1547232,11
	3	398796,25	1547202,63
	4	398749,95	1547222,61
	1	398761,95	1547252,58
	5	398764,56	1547246,15
	6	398799,77	1547231,75
	7	398791,18	1547210,54
	8	398756,18	1547225,43
	5	398764,56	1547246,15
66:35:0105009: 22	1	398809,17	1547232,11
	2	398816,69	1547228,85
	3	398831,96	1547222,29
	4	398847,08	1547215,73
	5	398855,29	1547212,19
	6	398845,31	1547187,61
	7	398836,97	1547185,01
	8	398796,25	1547202,63
	1	398809,17	1547232,11
	9	398814,60	1547225,63
	10	398849,87	1547210,52
	11	398840,70	1547188,84
	12	398806,02	1547204,14
	9	398814,60	1547225,63
66:35:0105009: 23	1	398855,29	1547212,19
	2	398879,42	1547271,71
	3	398961,59	1547457,15
	4	398943,55	1547465,54
	5	398934,76	1547414,30
	6	398918,04	1547380,76
	7	398914,32	1547373,66
	8	398879,29	1547302,41
	9	398880,15	1547300,60
	10	398847,08	1547215,73
	1	398855,29	1547212,19
66:35:0105009: 24	1	398934,08	1547470,16
	2	398943,55	1547465,54
	3	398961,59	1547457,15
	4	398967,70	1547470,95
	5	398968,47	1547495,82
	6	398965,70	1547518,43

	7	398963,36	1547523,17
	8	398958,44	1547528,98
	9	398951,84	1547533,49
	10	398944,92	1547536,63
	1	398934,08	1547470,16
66:35:0105009: 25	1	398946,33	1547545,72
	2	398956,76	1547541,36
	3	398962,62	1547543,52
	4	398961,92	1547549,28
	5	398950,99	1547611,01
	6	398946,75	1547610,48
	7	398948,36	1547605,17
	8	398954,38	1547585,41
	9	398946,59	1547547,01
	1	398946,33	1547545,72
66:35:0105009: 26	1	398946,75	1547610,48
	2	398950,99	1547611,01
	3	398949,96	1547616,84
	4	398934,01	1547681,85
	5	398929,57	1547680,29
	6	398939,49	1547639,95
	7	398940,54	1547635,65
	1	398946,75	1547610,48
66:35:0105009: 27	1	398770,65	1547599,47
	2	398774,70	1547609,78
	3	398782,00	1547628,43
	4	398782,58	1547628,22
	5	398784,89	1547633,35
	6	398799,57	1547637,12
	7	398804,58	1547645,12
	8	398773,88	1547638,40
	9	398755,98	1547604,81
	1	398770,65	1547599,47
66:35:0105009: 28	1	398729,01	1547526,60
	2	398745,83	1547553,17
	3	398753,57	1547563,19
	4	398755,22	1547565,22
	5	398759,94	1547571,03
	6	398761,72	1547575,75
	7	398770,67	1547599,46
	8	398755,98	1547604,81
	9	398718,37	1547534,75
	10	398716,41	1547531,72
	1	398729,01	1547526,60
66:35:0105009: 29	1	398667,59	1547430,73
	2	398675,19	1547427,45
	3	398690,25	1547465,59
	4	398649,44	1547477,64

	5	398647,37	1547475,18
	6	398680,00	1547461,50
	1	398667,59	1547430,73
66:35:0105009: 30	1	398492,08	1547385,75
	2	398495,84	1547383,96
	3	398493,24	1547377,39
	4	398612,06	1547324,51
	5	398600,04	1547318,92
	6	398487,14	1547369,18
	1	398492,08	1547385,75
	7	398647,37	1547475,18
	8	398636,31	1547447,39
	9	398566,48	1547472,02
	10	398613,12	1547470,17
	7	398647,37	1547475,18

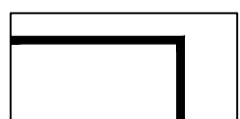
Лист №1 раздела 3	Всего листов раздела 3:1	Всего разделов: 3	Всего листов: 13
ОКТМО	65731000		
Кадастровый квартал	66:35:0105009		
Всего прилегающих территорий: 30			

**План (чертеж, схема) прилегающих территорий**

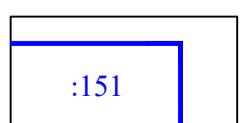


Масштаб 1:2000

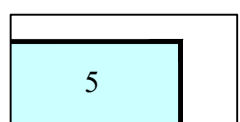
Условные обозначения:



Граница кадастрового квартала



Граница и кадастровый номер земельного участка, по отношению к которому устанавливается прилегающая территория



Граница и номер прилегающей территории