

ГРАФИЧЕСКОЕ ОПИСАНИЕ

местоположения границ населенных пунктов, территориальных зон, особо охраняемых природных территорий, зон с особыми условиями использования территории

Публичный сервитут под размещение объекта электросетевого хозяйства (Электросетевой комплекс подстанции 110/35/6 кВ "Марковская", включающий ВЛ-35 кВ ПС Марковская- ПС Северная БЗ 2, протяженность: 3 км. Литер: 5)

(наименование объекта, местоположение границ которого описано (далее - объект)

Раздел 1

Сведения об объекте		
№ п/п	Характеристики объекта	Описание характеристик
1	2	3
1	Местоположение объекта	Свердловская область, Березовский г
2	Площадь объекта ± величина погрешности определения площади ($P \pm \Delta P$), м²	1034 ± 11
3	Иные характеристики объекта	<p>1. Цель установления публичного сервитута: Размещение объектов электросетевого хозяйства, тепловых сетей, водопроводных сетей, сетей водоотведения, линий и сооружений связи, линейных объектов системы газоснабжения, нефтепроводов и нефтепродуктопроводов, их неотъемлемых технологических частей, если указанные объекты являются объектами федерального, регионального или местного значения, либо необходимы для организации электро-, газо-, тепло-, водоснабжения населения и водоотведения, подключения (технологического присоединения) к сетям инженерно-технического обеспечения, либо переносятся в связи с изъятием земельных участков, на которых они ранее располагались, для государственных или муниципальных нужд (далее также - инженерные сооружения)</p> <p>2. Срок публичного сервитута: Продолжительность: 49 лет</p> <p>3. писание иной цели: под размещение объекта электросетевого хозяйства (Электросетевой комплекс подстанции 110/35/6 кВ "Марковская", включающий ВЛ-35 кВ ПС Марковская- ПС Северная БЗ 2, протяженность: 3 км. Литер: 5)</p>

Раздел 2

Сведения о местоположении границ объекта					
1. Система координат МСК-66, зона 1					
2. Сведения о характерных точках границ объекта					
Обозначение характерных точек границ	Координаты, м		Метод определения координат характерной точки	Средняя квадратическая погрешность положения характерной точки (Mt), м	Описание обозначения точки на местности (при наличии)
	X	Y			
1	2	3	4	5	6
1	400331.44	1543253.28	Геодезический метод	0.1	-
2	400336.76	1543250.10	Геодезический метод	0.1	-
3	400333.58	1543244.78	Геодезический метод	0.1	-
4	400328.26	1543247.96	Геодезический метод	0.1	-
1	400331.44	1543253.28	Геодезический метод	0.1	-
					-

Сведения о местоположении границ объекта					
1. Система координат МСК-66, зона 1					
2. Сведения о характерных точках границ объекта					
Обозначение характерных точек границ	Координаты, м		Метод определения координат характерной точки	Средняя квадратическая погрешность положения характерной точки (Mt), м	Описание обозначения точки на местности (при наличии)
	X	Y			
5	400493.32	1543290.56	Геодезический метод	0.1	-
6	400492.18	1543289.23	Геодезический метод	0.1	-
7	400489.30	1543285.84	Геодезический метод	0.1	-
8	400494.04	1543281.84	Геодезический метод	0.1	-
9	400498.04	1543286.56	Геодезический метод	0.1	-
10	400494.55	1543289.52	Геодезический метод	0.1	-
5	400493.32	1543290.56	Геодезический метод	0.1	-
					-
11	400499.52	1543350.94	Геодезический метод	0.1	-
12	400499.32	1543348.65	Геодезический метод	0.1	-
13	400501.62	1543348.46	Геодезический метод	0.1	-
14	400501.80	1543350.75	Геодезический метод	0.1	-
11	400499.52	1543350.94	Геодезический метод	0.1	-
					-
15	400206.81	1543414.38	Геодезический метод	0.1	-
16	400205.26	1543414.77	Геодезический метод	0.1	-
17	400204.89	1543411.19	Геодезический метод	0.1	-
18	400209.72	1543377.19	Геодезический метод	0.1	-
19	400261.74	1543370.21	Геодезический метод	0.1	-
20	400285.40	1543367.97	Геодезический метод	0.1	-
21	400302.22	1543366.31	Геодезический метод	0.1	-
22	400303.24	1543359.93	Геодезический метод	0.1	-
23	400302.02	1543359.06	Геодезический метод	0.1	-
24	400305.59	1543354.00	Геодезический метод	0.1	-
25	400310.66	1543357.57	Геодезический метод	0.1	-
26	400308.11	1543361.18	Геодезический метод	0.1	-
27	400306.53	1543370.90	Геодезический метод	0.1	-
28	400285.84	1543372.97	Геодезический метод	0.1	-
29	400262.27	1543375.17	Геодезический метод	0.1	-
30	400213.23	1543381.80	Геодезический метод	0.1	-
31	400211.59	1543382.34	Геодезический метод	0.1	-
32	400207.24	1543411.53	Геодезический метод	0.1	-
15	400206.81	1543414.38	Геодезический метод	0.1	-
					-
33	400512.69	1543471.68	Геодезический метод	0.1	-
34	400512.49	1543469.39	Геодезический метод	0.1	-
35	400514.78	1543469.20	Геодезический метод	0.1	-
36	400514.97	1543471.49	Геодезический метод	0.1	-
33	400512.69	1543471.68	Геодезический метод	0.1	-
					-
37	400525.32	1543600.36	Геодезический метод	0.1	-
38	400524.34	1543594.24	Геодезический метод	0.1	-
39	400530.47	1543593.28	Геодезический метод	0.1	-
40	400531.43	1543599.39	Геодезический метод	0.1	-
37	400525.32	1543600.36	Геодезический метод	0.1	-
					-
41	400563.65	1543662.90	Геодезический метод	0.1	-

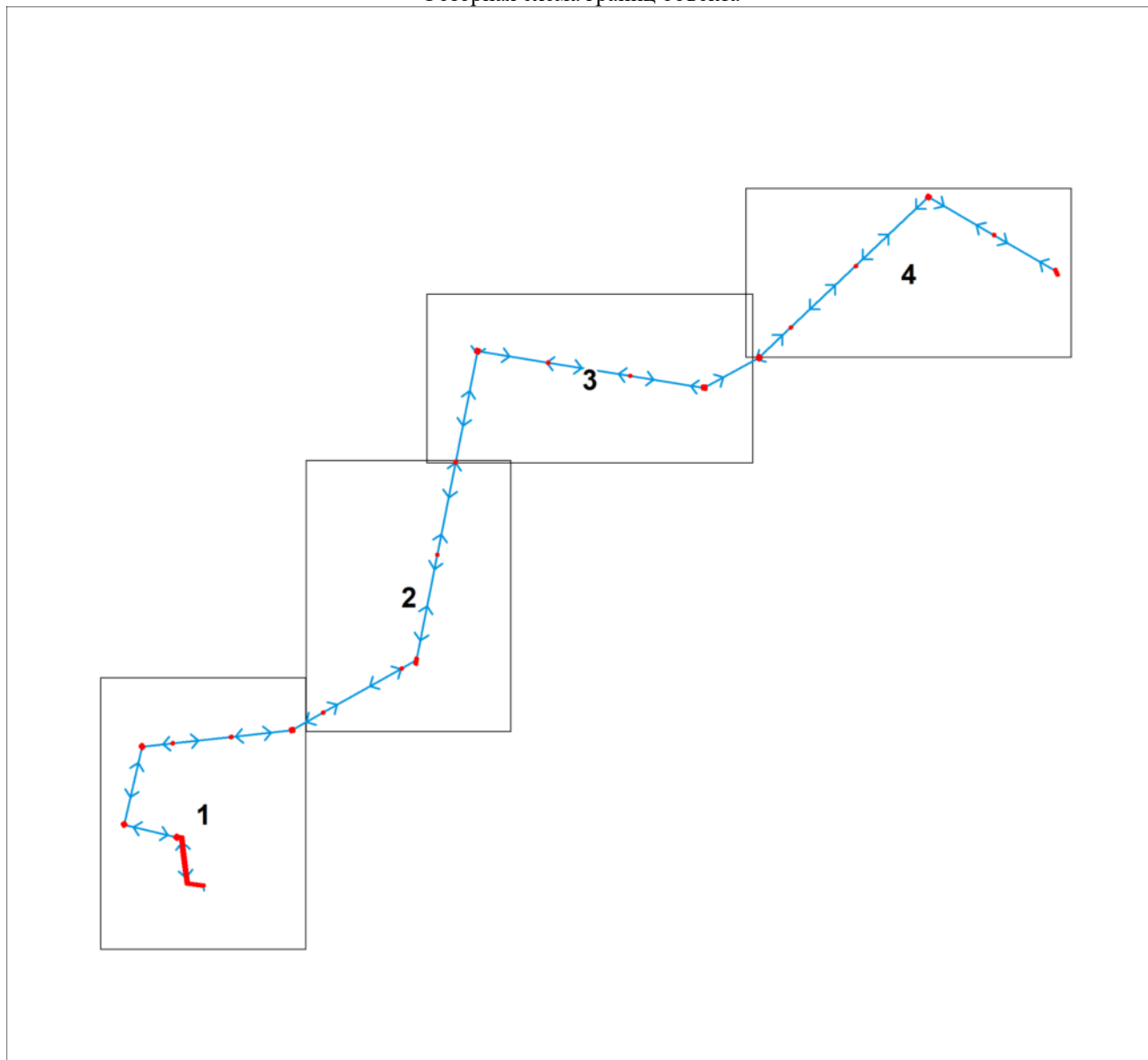
Сведения о местоположении границ объекта					
1. Система координат МСК-66, зона 1					
2. Сведения о характерных точках границ объекта					
Обозначение характерных точек границ	Координаты, м		Метод определения координат характерной точки	Средняя квадратическая погрешность положения характерной точки (Mt), м	Описание обозначения точки на местности (при наличии)
	X	Y			
42	400562.46	1543660.94	Геодезический метод	0.1	-
43	400564.43	1543659.76	Геодезический метод	0.1	-
44	400565.62	1543661.72	Геодезический метод	0.1	-
41	400563.65	1543662.90	Геодезический метод	0.1	-
					-
45	400654.68	1543824.95	Геодезический метод	0.1	-
46	400653.54	1543822.96	Геодезический метод	0.1	-
47	400655.53	1543821.82	Геодезический метод	0.1	-
48	400656.67	1543823.82	Геодезический метод	0.1	-
45	400654.68	1543824.95	Геодезический метод	0.1	-
					-
49	400676.33	1543856.62	Геодезический метод	0.1	-
50	400663.90	1543854.61	Геодезический метод	0.1	-
51	400664.39	1543851.50	Геодезический метод	0.1	-
52	400676.78	1543853.70	Геодезический метод	0.1	-
49	400676.33	1543856.62	Геодезический метод	0.1	-
					-
53	400891.47	1543898.67	Геодезический метод	0.1	-
54	400889.22	1543898.20	Геодезический метод	0.1	-
55	400889.70	1543895.96	Геодезический метод	0.1	-
56	400891.94	1543896.42	Геодезический метод	0.1	-
53	400891.47	1543898.67	Геодезический метод	0.1	-
					-
57	401083.52	1543936.66	Геодезический метод	0.1	-
58	401081.28	1543936.20	Геодезический метод	0.1	-
59	401081.75	1543933.95	Геодезический метод	0.1	-
60	401084.00	1543934.42	Геодезический метод	0.1	-
57	401083.52	1543936.66	Геодезический метод	0.1	-
					-
61	401314.38	1543984.56	Геодезический метод	0.1	-
62	401308.34	1543983.16	Геодезический метод	0.1	-
63	401308.88	1543980.87	Геодезический метод	0.1	-
64	401309.74	1543977.12	Геодезический метод	0.1	-
65	401315.78	1543978.52	Геодезический метод	0.1	-
66	401314.89	1543982.36	Геодезический метод	0.1	-
61	401314.38	1543984.56	Геодезический метод	0.1	-
					-
67	401289.10	1544128.42	Геодезический метод	0.1	-
68	401286.84	1544127.96	Геодезический метод	0.1	-
69	401287.32	1544125.71	Геодезический метод	0.1	-
70	401289.56	1544126.18	Геодезический метод	0.1	-
67	401289.10	1544128.42	Геодезический метод	0.1	-
					-
71	401261.72	1544298.05	Геодезический метод	0.1	-
72	401259.46	1544297.60	Геодезический метод	0.1	-
73	401259.92	1544295.35	Геодезический метод	0.1	-
74	401262.17	1544295.80	Геодезический метод	0.1	-

Сведения о местоположении границ объекта					
1. Система координат МСК-66, зона 1					
2. Сведения о характерных точках границ объекта					
Обозначение характерных точек границ	Координаты, м		Метод определения координат характерной точки	Средняя квадратическая погрешность положения характерной точки (Mt), м	Описание обозначения точки на местности (при наличии)
	X	Y			
71	401261.72	1544298.05	Геодезический метод	0.1	-
					-
75	401239.44	1544452.98	Геодезический метод	0.1	-
76	401233.24	1544452.86	Геодезический метод	0.1	-
77	401233.34	1544446.67	Геодезический метод	0.1	-
78	401239.54	1544446.78	Геодезический метод	0.1	-
75	401239.44	1544452.98	Геодезический метод	0.1	-
					-
79	401297.74	1544567.44	Геодезический метод	0.1	-
80	401293.94	1544562.54	Геодезический метод	0.1	-
81	401298.84	1544558.74	Геодезический метод	0.1	-
82	401302.64	1544563.64	Геодезический метод	0.1	-
79	401297.74	1544567.44	Геодезический метод	0.1	-
					-
83	401361.00	1544630.82	Геодезический метод	0.1	-
84	401359.47	1544629.10	Геодезический метод	0.1	-
85	401361.18	1544627.57	Геодезический метод	0.1	-
86	401362.72	1544629.28	Геодезический метод	0.1	-
83	401361.00	1544630.82	Геодезический метод	0.1	-
					-
87	401488.14	1544765.44	Геодезический метод	0.1	-
88	401486.66	1544763.68	Геодезический метод	0.1	-
89	401488.42	1544762.22	Геодезический метод	0.1	-
90	401489.89	1544763.98	Геодезический метод	0.1	-
87	401488.14	1544765.44	Геодезический метод	0.1	-
					-
91	401632.13	1544918.30	Геодезический метод	0.1	-
92	401626.82	1544915.11	Геодезический метод	0.1	-
93	401630.01	1544909.80	Геодезический метод	0.1	-
94	401635.32	1544912.99	Геодезический метод	0.1	-
91	401632.13	1544918.30	Геодезический метод	0.1	-
					-
95	401552.58	1545051.48	Геодезический метод	0.1	-
96	401550.69	1545050.18	Геодезический метод	0.1	-
97	401551.31	1545049.28	Геодезический метод	0.1	-
98	401551.98	1545048.28	Геодезический метод	0.1	-
99	401553.06	1545049.02	Геодезический метод	0.1	-
100	401553.88	1545049.58	Геодезический метод	0.1	-
95	401552.58	1545051.48	Геодезический метод	0.1	-
					-
101	401469.65	1545182.94	Геодезический метод	0.1	-
102	401469.66	1545179.77	Геодезический метод	0.1	-
103	401480.30	1545174.92	Геодезический метод	0.1	-
104	401481.40	1545177.50	Геодезический метод	0.1	-
101	401469.65	1545182.94	Геодезический метод	0.1	-

3. Сведения о характерных точках части (частей) границы объекта					
Обозначение характерных точек части границы	Координаты, м		Метод определения координат характерной точки	Средняя квадратическая погрешность положения характерной точки (Mt), м	Описание обозначения точки на местности (при наличии)
	X	Y			
1	2	3	4	5	6
-	-	-	-	-	-

План границ публичного сервитута

Обзорная схема границ объекта



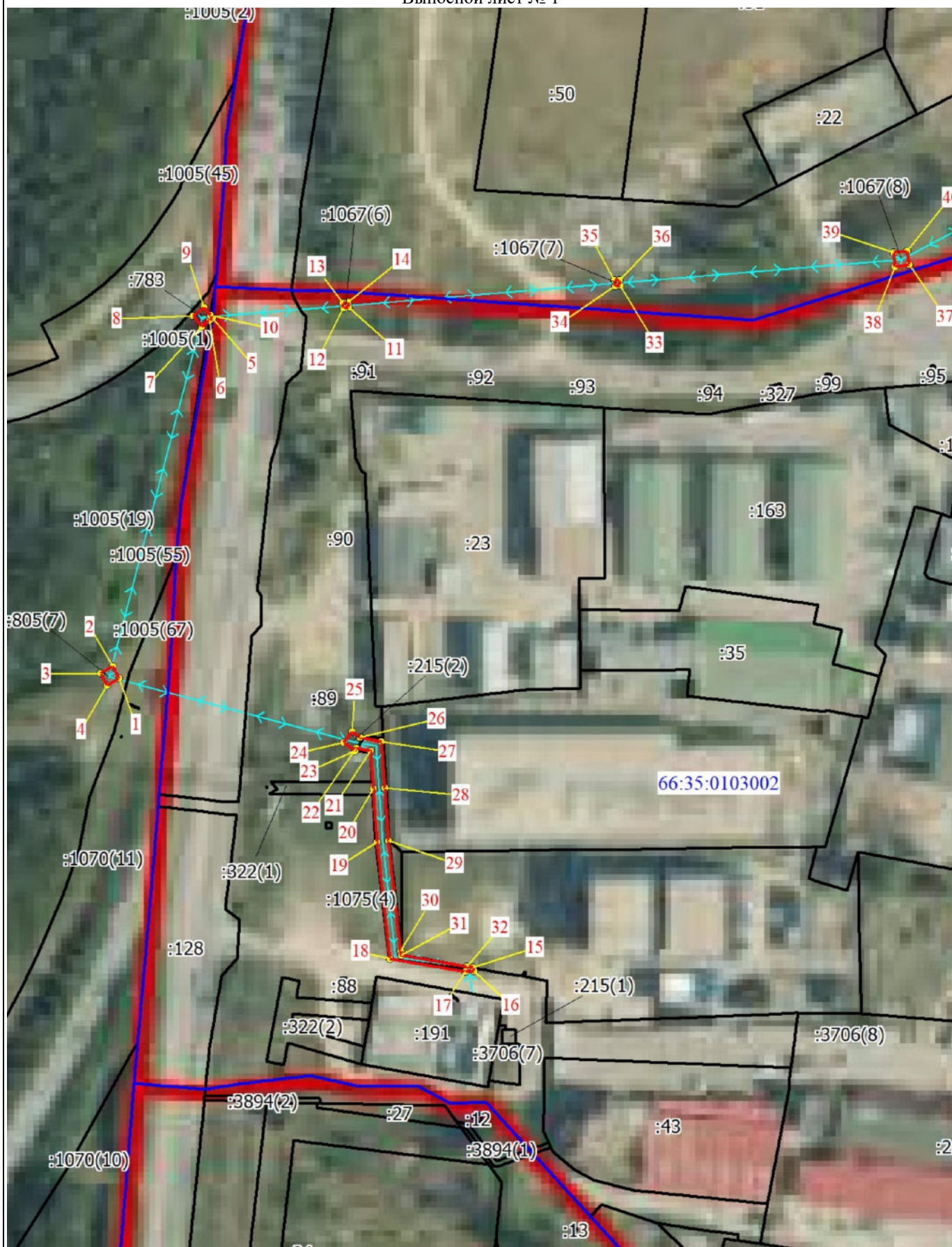
Масштаб 1:13000

Используемые условные знаки и обозначения:

	Характерная точка границы публичного сервитута
	Надписи номеров характерных точек границы публичного сервитута
	Граница публичного сервитута
	Существующая часть границы земельного участка, сведения о которой внесены в ЕГРН
	Обозначение объекта электросетевого хозяйства
	Надписи кадастрового номера земельного участка

План границ публичного сервитута

Выносной лист № 1



Масштаб 1:2500

Используемые условные знаки и обозначения:

Условные обозначения представлены на листе 6

План границ публичного сервитута

Выносной лист № 2



Масштаб 1:2500

Используемые условные знаки и обозначения:

Условные обозначения представлены на листе 6

План границ публичного сервитута

Выносной лист № 3



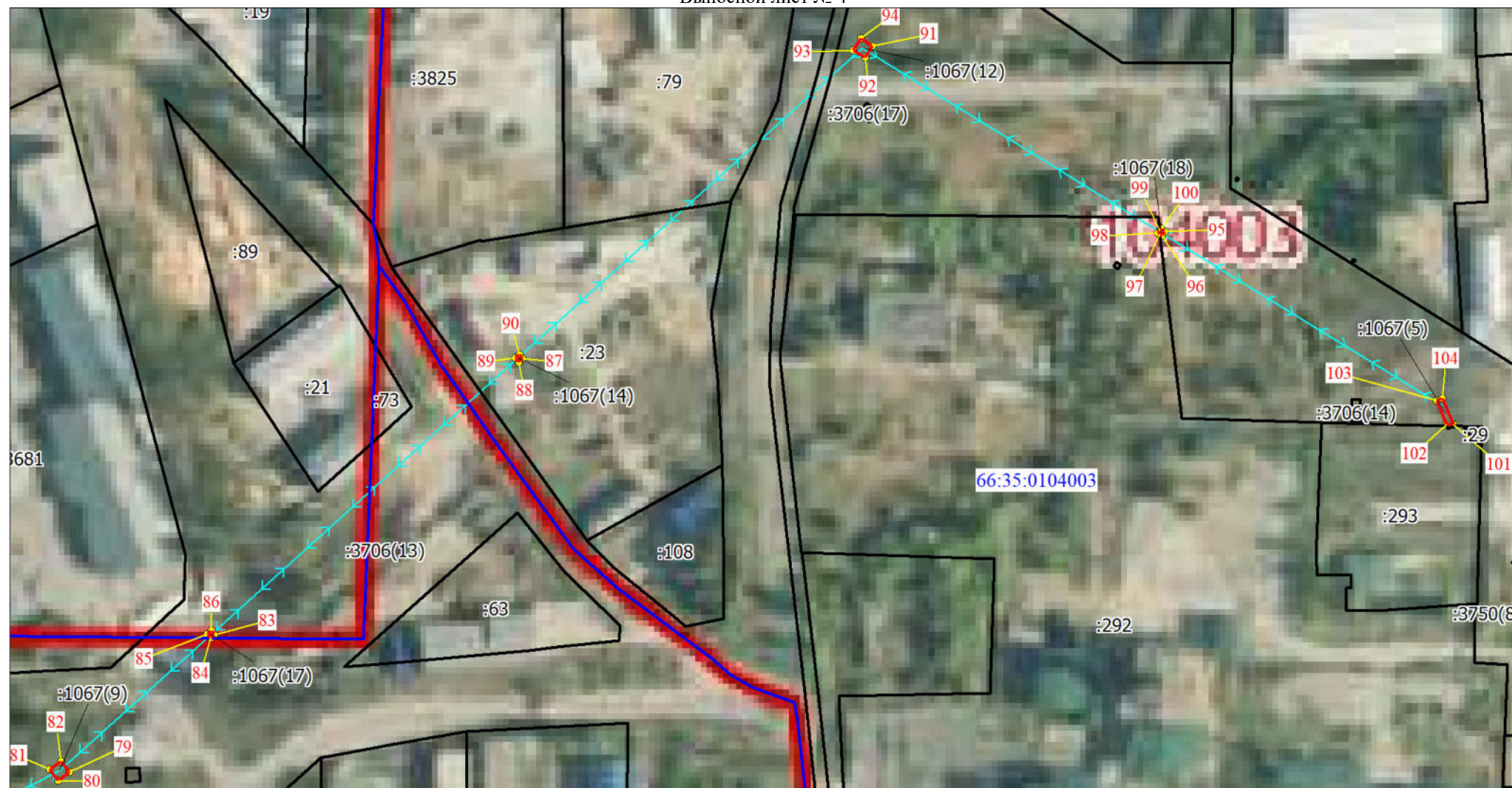
Масштаб 1:2500

Используемые условные знаки и обозначения:

Условные обозначения представлены на листе 6

План границ публичного сервитута

Выносной лист № 4



Масштаб 1:2500

Используемые условные знаки и обозначения
Условные обозначения представлены на листе 6