

СХЕМА ГРАНИЦ ПРИЛЕГАЮЩИХ ТЕРРИТОРИЙ**обл. Свердловская, г. Березовский****Кадастровый квартал 66:35:0106011****Раздел 1**

Схема прилегающей территории

Лист № 1 раздела 1	Всего листов раздела 1: 1	Всего разделов: 3	Всего листов: 4	
ОКТМО	65731000			
Кадастровый квартал	66:35:0106011			
Всего прилегающих территорий: 12				
№п.п	Наименование	Кадастровый номер	Площадь, кв.м.	Адрес
1	66:35:0106011:ПТ1	66:35:0106011:11	354.83	обл. Свердловская, г. Березовский, ул. Жукова, дом 14
2	66:35:0106011:ПТ2	66:35:0106011:9	178.08	обл. Свердловская, г. Березовский, улица Жукова, дом 12
3	66:35:0106011:ПТ3	66:35:0106011:8	157.05	обл. Свердловская, г. Березовский, ул. М.Жукова, дом 10
4	66:35:0106011:ПТ4	66:35:0106011:6	160.15	обл. Свердловская, г. Березовский, ул. Жукова, дом 8
5	66:35:0106011:ПТ5	66:35:0106011:14	160.91	обл. Свердловская, г. Березовский, ул. Маршала Жукова, дом 6
6	66:35:0106011:ПТ6	66:35:0106011:3	184.19	обл. Свердловская, г. Березовский, ул. Жукова, дом 4
7	66:35:0106011:ПТ7	66:35:0106011:2	135.10	обл. Свердловская, г. Березовский, ул. Жукова, дом 2
8	66:35:0106011:ПТ8	66:35:0106011:1	243.68	обл. Свердловская, г. Березовский, ул. Жукова, дом 1
9	66:35:0106011:ПТ9	66:35:0106011:4	39.88	обл. Свердловская, г. Березовский, ул. М.Жукова, дом 5
10	66:35:0106011:ПТ10	66:35:0106011:5	143.46	обл. Свердловская, г. Березовский, ул. Маршала Жукова, 7
11	66:35:0106011:ПТ11	66:35:0106011:7	132.10	обл. Свердловская, г. Березовский, ул. Маршала Жукова, дом 9
12	66:35:0000000:ПТ12	66:35:0000000:4204	136.55	Свердловская область, г. Березовский, ул. Маршала Жукова, д. 11

Схема прилегающей территории

Лист № 1 раздела 2	Всего листов раздела 2: 2	Всего разделов: 3	Всего листов: 4
ОКТМО	65731000		
Кадастровый квартал	66:35:0106011		
Всего прилегающих территорий: 12			

Описание местоположения границ прилегающих территорий

Условный номер прилегающей территории	Номера точек	Координаты	
		X	Y
66:35:0106011:ПТ1	1	398757,15	1547643,49
	2	398769,69	1547648,40
	3	398762,74	1547681,46
	4	398755,43	1547678,53
66:35:0106011:ПТ2	1	398757,15	1547643,49
	1	398755,43	1547678,53
	2	398762,74	1547681,46
	3	398757,94	1547704,32
	4	398751,81	1547703,39
66:35:0106011:ПТ3	5	398754,02	1547682,81
	1	398755,43	1547678,53
	1	398751,81	1547703,39
	2	398757,94	1547704,32
	3	398754,36	1547730,00
66:35:0106011:ПТ4	4	398748,52	1547729,27
	1	398751,81	1547703,39
	1	398748,52	1547729,27
	2	398754,36	1547730,00
	3	398750,68	1547756,91
66:35:0106011:ПТ5	4	398744,81	1547756,04
	1	398748,52	1547729,27
	1	398744,81	1547756,04
	2	398750,68	1547756,91
	3	398747,43	1547782,07
66:35:0106011:ПТ6	4	398740,73	1547781,20
	5	398743,95	1547761,55
	1	398744,81	1547756,04
	1	398740,73	1547781,20
	2	398747,43	1547782,07
66:35:0106011:ПТ7	3	398743,87	1547809,54
	4	398737,44	1547809,31
	5	398738,95	1547796,54
	1	398740,73	1547781,20
	1	398737,44	1547809,31
	2	398743,87	1547809,54
	3	398740,54	1547835,04

	4	398736,51	1547834,87
	5	398736,45	1547834,09
	1	398737,44	1547809,31
66:35:0106011:ПТ8	1	398755,14	1547781,86
	2	398759,39	1547782,41
	3	398755,17	1547810,30
	4	398754,96	1547835,68
	5	398749,27	1547835,45
	6	398748,50	1547833,33
	1	398755,14	1547781,86
66:35:0106011:ПТ9	1	398759,29	1547754,36
	2	398760,35	1547754,44
	3	398758,30	1547769,24
	4	398757,08	1547778,08
	5	398759,39	1547782,41
	6	398755,14	1547781,86
	1	398759,29	1547754,36
66:35:0106011:ПТ10	1	398763,23	1547726,23
	2	398764,47	1547726,47
	3	398768,36	1547727,26
	4	398764,24	1547754,85
	5	398760,35	1547754,44
	6	398759,29	1547754,36
	1	398763,23	1547726,23
66:35:0106011:ПТ11	1	398770,37	1547684,67
	2	398787,47	1547690,66
	3	398803,47	1547697,26
	4	398802,57	1547697,92
	5	398787,18	1547691,60
	6	398776,67	1547689,19
	7	398774,00	1547688,58
	8	398771,69	1547697,39
	9	398771,48	1547698,53
	10	398768,41	1547698,04
	11	398764,47	1547726,47
	12	398763,23	1547726,23
	13	398765,13	1547710,12
	1	398770,37	1547684,67
66:35:0000000:ПТ12	1	398777,56	1547651,51
	2	398779,37	1547652,22
	3	398778,10	1547660,44
	4	398774,43	1547684,19
	5	398804,35	1547696,61
	6	398803,47	1547697,26
	7	398787,47	1547690,66
	8	398770,37	1547684,67
	1	398777,56	1547651,51

Лист №1 раздела 3

Всего листов раздела 3:1

Всего разделов: 3

Всего листов: 4

ОКТМО

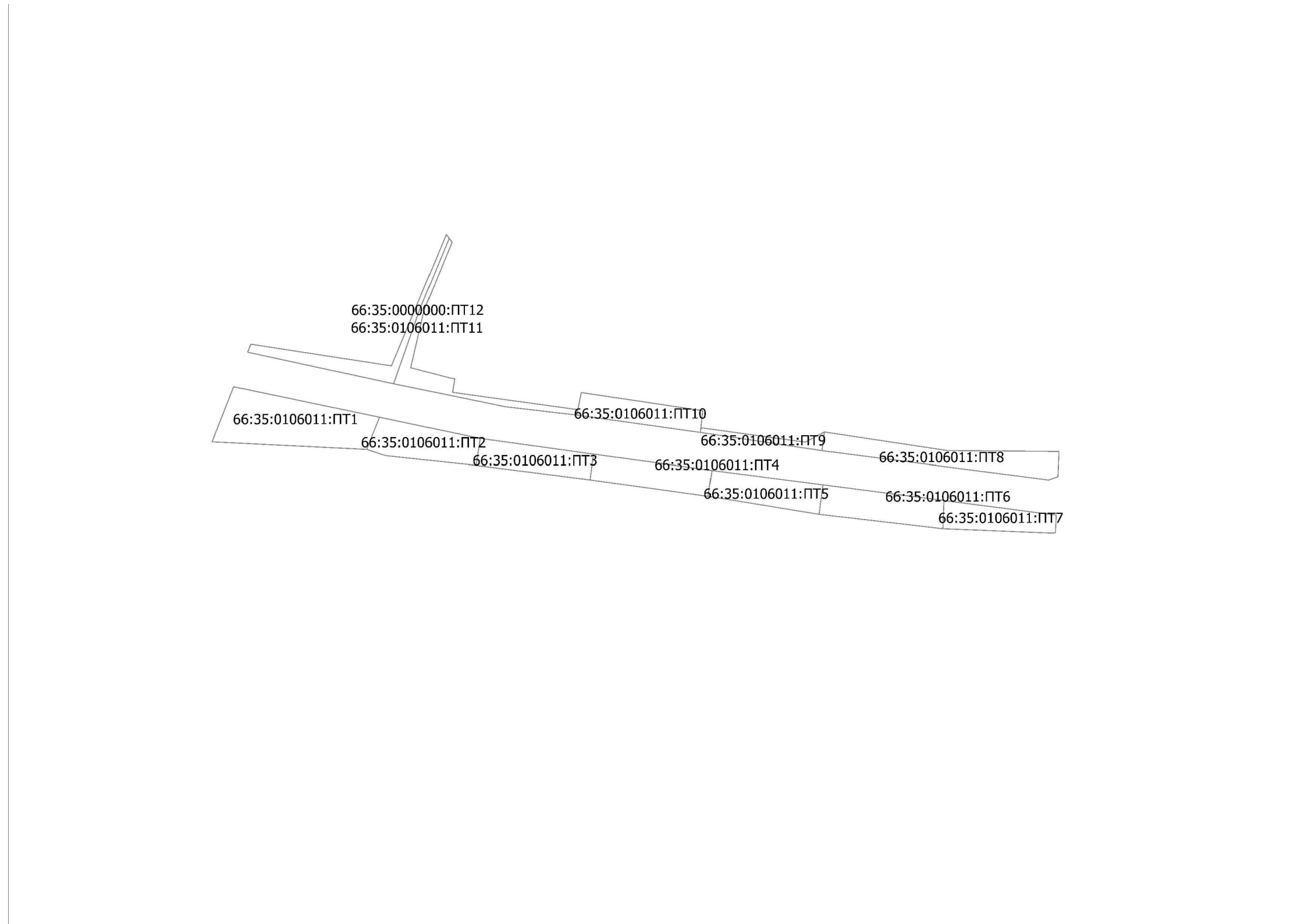
65731000

Кадастровый квартал

66:35:0106011

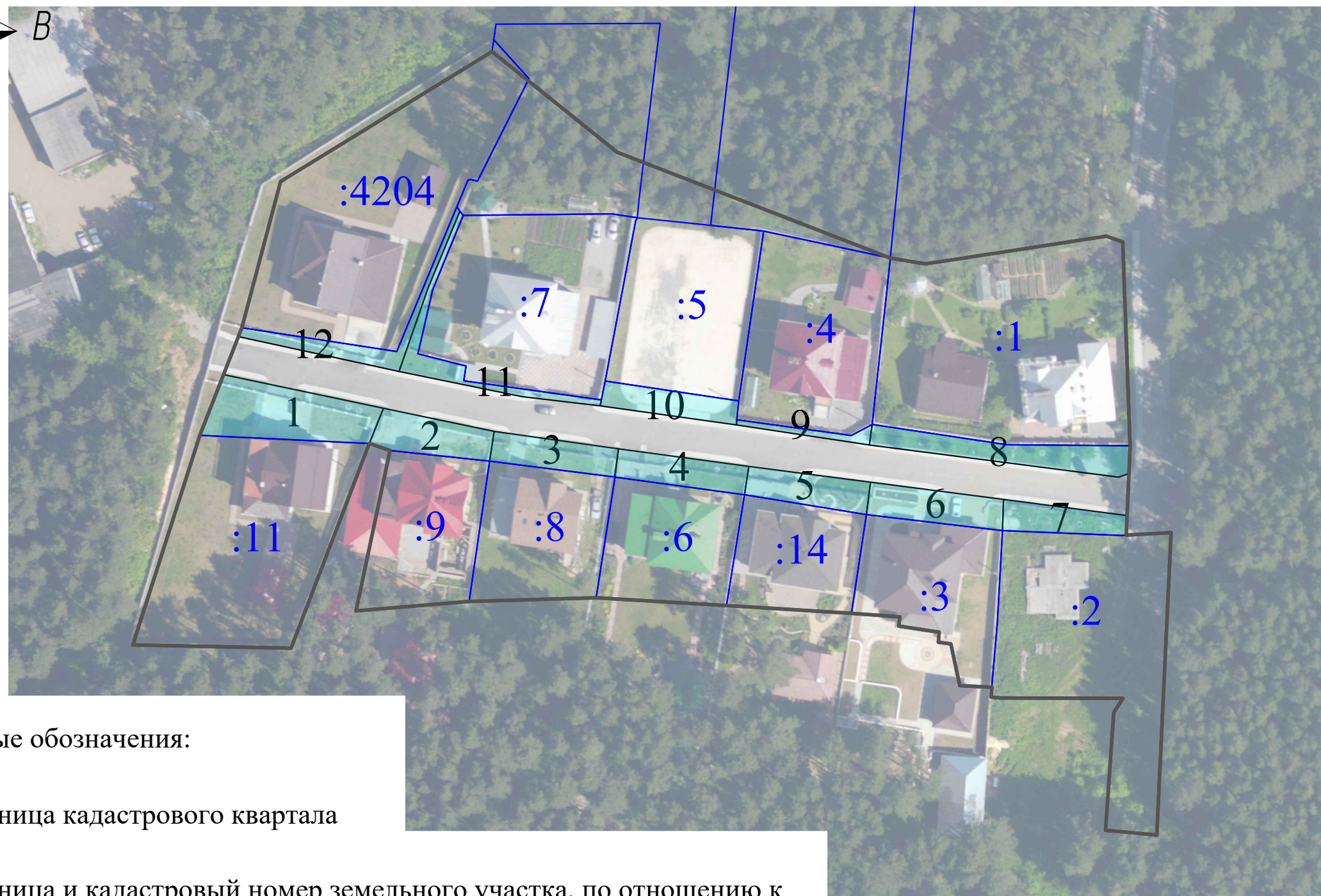
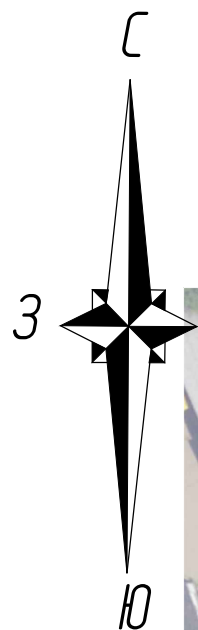
Всего прилегающих территорий: 12

План (чертеж, схема) прилегающих территорий

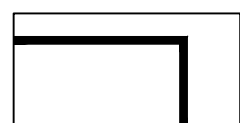


Лист №1 раздела 3	Всего листов раздела 3:1	Всего разделов: 3	Всего листов: 4
ОКТМО	65731000		
Кадастровый квартал	66:35:0106011		
Всего прилегающих территорий: 12			

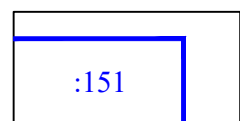
План (чертеж, схема) прилегающих территорий



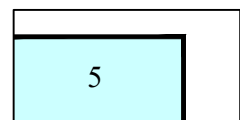
Условные обозначения:



Граница кадастрового квартала



Граница и кадастровый номер земельного участка, по отношению к которому устанавливается прилегающая территория



Граница и номер прилегающей территории