

СХЕМА ГРАНИЦ ПРИЛЕГАЮЩИХ ТЕРРИТОРИЙ

обл. Свердловская, г. Березовский

Кадастровый квартал 66:35:0109004

Раздел 1

Схема прилегающей территории

Лист № 1 раздела 1	Всего листов раздела 1: 6	Всего разделов: 3	Всего листов: 24	
ОКТМО	65731000			
Кадастровый квартал	66:35:0109004			
Всего прилегающих территорий: 74				
№п.п	Наименование	Кадастровый номер	Площадь, кв.м.	Адрес
1	66:35:0109004:ПТ1	66:35:0109004:340	185.60	Свердловская область, Березовский городской округ, г. Березовский, ул. Советская, 42а.
2	66:35:0109004:ПТ2	66:35:0109004:339	492.40	Свердловская область, Березовский городской округ, г. Березовский, ул. Советская, 42.
3	66:35:0109004:ПТ3	66:35:0109004:122	166.04	обл. Свердловская, г. Березовский, ул. Советская, дом 44
4	66:35:0109004:ПТ4	66:35:0109004:23	167.30	обл. Свердловская, г. Березовский, ул. Советская, дом 46
5	66:35:0109004:ПТ5	66:35:0109004:24	176.12	обл. Свердловская, г. Березовский, ул. Советская, дом 48
6	66:35:0109004:ПТ6	66:35:0109004:25	168.74	обл. Свердловская, г. Березовский, ул. Советская, дом 52
7	66:35:0109004:ПТ7	66:35:0109004:111	189.62	обл. Свердловская, г. Березовский, ул. Советская, дом 56
8	66:35:0109004:ПТ8	66:35:0109004:31	207.31	обл. Свердловская, г. Березовский, ул. Советская, дом 58
9	66:35:0109004:ПТ9	66:35:0109004:298	192.18	Свердловская область, г.Березовский, ул.Советская, 60
10	66:35:0109004:ПТ10	66:35:0109004:28	211.41	обл. Свердловская, г. Березовский, ул. Советская, дом 62
11	66:35:0109004:ПТ11	66:35:0109004:116	122.58	обл. Свердловская, г. Березовский, ул. Советская, дом 62А
12	66:35:0109004:ПТ12	66:35:0109004:26	675.06	обл. Свердловская, г. Березовский, ул. Советская, дом 64
13	66:35:0109004:ПТ13	66:35:0109004:334	488.58	Свердловская область, Березовский городской округ, г.Березовский, ул.Карла Маркса, 55

14	66:35:0109004:ПТ14	66:35:0109004:333	63.29	Свердловская область, Березовский городской округ, г.Березовский, в 5 метрах на север от жилого дома по ул.Карла Маркса, 55.
15	66:35:0109004:ПТ15	66:35:0109004:140	207.02	Российская Федерация, Свердловская область, Березовский городской округ, г.Березовский, ул.Карла Маркса, земельный участок 53
16	66:35:0109002:ПТ16	66:35:0109002:122	199.12	обл. Свердловская, г. Березовский, ул. К. Маркса, дом 51
17	66:35:0109004:ПТ17	66:35:0109004:125	123.79	обл. Свердловская, г. Березовский, ул. Карла Маркса, дом 49
18	66:35:0109004:ПТ18	66:35:0109004:117	127.72	обл. Свердловская, г. Березовский, ул. Карла Маркса, дом 47
19	66:35:0109004:ПТ19	66:35:0109004:17	159.78	обл. Свердловская, г. Березовский, ул. Карла Маркса, дом 45
20	66:35:0109004:ПТ20	66:35:0109004:467	204.94	Российская Федерация, Свердловская область, Березовский городской округ, г.Березовский, ул.Карла Маркса, земельный участок 43
21	66:35:0109004:ПТ21	66:35:0109004:466	186.97	Российская Федерация, Свердловская область, Березовский городской округ, г.Березовский, ул.Карла Маркса, земельный участок 43а
22	66:35:0109004:ПТ22	66:35:0109004:126	274.25	обл. Свердловская, г. Березовский, ул. Карла Маркса, дом 43Б
23	66:35:0109004:ПТ23	66:35:0109004:106	520.08	Российская Федерация, Свердловская область, Березовский городской округ, г.Березовский, ул.Карла Маркса, земельный участок 41
24	66:35:0109004:ПТ24	66:35:0109004:326	780.80	Российская Федерация, Свердловская область, Березовский городской округ, г. Березовский, ул. Карла Маркса, 30 а
25	66:35:0109004:ПТ25	66:35:0109004:27	206.74	обл. Свердловская, г. Березовский, ул. Карла Маркса, дом 45

26	66:35:0109004:ПТ26	66:35:0109004:335	704.20	Свердловская область, Березовский городской округ, г.Березовский, ул.Карла Маркса, 32
27	66:35:0109004:ПТ27	66:35:0109004:330	418.01	Российская Федерация, Свердловская область, Березовский городской округ, г.Березовский, ул.Карла Маркса, 32а
28	66:35:0109004:ПТ28	66:35:0109004:150	59.61	Свердловская обл. г. Березовский, ул. Карла Маркса, 34
29	66:35:0109004:ПТ29	66:35:0109004:149	72.56	Свердловская обл. г. Березовский, ул. Карла Маркса, 34а
30	66:35:0109004:ПТ30	66:35:0109004:477	333.90	Российская Федерация, Свердловская область, Березовский городской округ, г. Березовский, ул. Карла Маркса, земельный участок 36
31	66:35:0109004:ПТ31	66:35:0109004:301	241.26	Свердловская область, г. Березовский, ул. Карла Маркса, 38
32	66:35:0109004:ПТ32	66:35:0109004:469	476.57	Российская Федерация, Свердловская область, Березовский городской округ, г. Березовский, ул. Карла Маркса, земельный участок 38а
33	66:35:0109004:ПТ33	66:35:0109004:310	193.17	Свердловская область, г. Березовский, в 26 м на юго-запад от жилого дома по ул. Карла Маркса, 34а
34	66:35:0109004:ПТ34	66:35:0109004:311	167.69	Свердловская область, г. Березовский, в 30 м на юго-запад от жилого дома по ул. Карла Маркса, 34
35	66:35:0109004:ПТ35	66:35:0109004:314	559.87	Свердловская область, г.Березовский, в 24 м на запад от границы земельного участка по ул. Карла Маркса, 59
36	66:35:0109004:ПТ36	66:35:0109004:18	1072.08	обл. Свердловская, г. Березовский, ул. Карла Маркса, дом 46
37	66:35:0109002:ПТ37	66:35:0109002:121	677.07	обл. Свердловская, г. Березовский, ул. К. Маркса, дом 50
38	66:35:0109004:ПТ38	66:35:0109004:19	1044.27	обл. Свердловская, г. Березовский, ул. Карла Маркса, дом 52
39	66:35:0109004:ПТ39	66:35:0109004:137	182.59	обл. Свердловская, г. Березовский, ул. Карла Маркса, дом 54

40	66:35:0109004:ПТ40	66:35:0109004:21	295.02	обл. Свердловская, г. Березовский, ул. Карла Маркса, дом 56
41	66:35:0109002:ПТ41	66:35:0109002:401	285.12	Свердловская область, Березовский городской округ, г. Березовский, ул. Карла Маркса, 56 а
42	66:35:0109004:ПТ42	66:35:0109004:138	284.67	обл. Свердловская, г. Березовский, ул. Карла Маркса, дом 54
43	66:35:0109004:ПТ43	66:35:0109004:8	714.48	обл. Свердловская, г. Березовский, ул. Рабочая, дом 20а
44	66:35:0109004:ПТ44	66:35:0109004:315	563.89	Свердловская область, г. Березовский, в 16 м. на запад от жилого дома по ул. Рабочей, 20а
45	66:35:0109004:ПТ45	66:35:0109004:7	356.03	обл. Свердловская, г. Березовский, ул. Рабочая, дом 20
46	66:35:0109004:ПТ46	66:35:0109004:105	552.41	обл. Свердловская, Березовский, ул. Рабочая, 22
47	66:35:0109004:ПТ47	66:35:0109004:9	483.16	обл. Свердловская, г. Березовский, ул. Рабочая, дом 24
48	66:35:0109004:ПТ48	66:35:0109004:348	238.89	Российская Федерация, Свердловская область, Березовский городской округ, г. Березовский, ул. Рабочая, 26
49	66:35:0109004:ПТ49	66:35:0109004:347	460.31	Российская Федерация, Свердловская область, Березовский городской округ, г. Березовский, ул. Рабочая, 28а
50	66:35:0109004:ПТ50	66:35:0109004:133	378.36	Российская Федерация, Свердловская область, Березовский городской округ, г.Березовский, ул.Рабочая, 28/1
51	66:35:0109004:ПТ51	66:35:0109004:114	280.46	обл. Свердловская, г. Березовский, ул. Рабочая, дом 30
52	66:35:0109004:ПТ52	66:35:0109004:29	385.42	обл. Свердловская, г. Березовский, ул. Рабочая, дом 32
53	66:35:0109004:ПТ53	66:35:0109004:107	87.66	обл. Свердловская, г. Березовский, ул. Рабочая, дом 34
54	66:35:0109004:ПТ54	66:35:0109004:11	745.95	обл. Свердловская, г. Березовский, ул. Рабочая, дом 38
55	66:35:0109004:ПТ55	66:35:0109004:285	646.09	Свердловская обл., г. Березовский, ул. Революционная, дом 93

56	66:35:0109004:ПТ56	66:35:0109004:6	498.14	обл. Свердловская, г. Березовский, ул. Революционная, дом 91
57	66:35:0109004:ПТ57	66:35:0109004:5	495.84	обл. Свердловская, г. Березовский, ул. Революционная, дом 89
58	66:35:0109002:ПТ58	66:35:0109002:192	184.79	Российская Федерация, Свердловская область, Березовский городской округ, г. Березовский, ул. Революционная, 87
59	66:35:0109004:ПТ59	66:35:0109004:129	193.89	обл. Свердловская, г. Березовский, ул. Революционная, дом 85
60	66:35:0109004:ПТ60	66:35:0109004:4	374.90	обл. Свердловская, г. Березовский, ул. Революционная, дом 83
61	66:35:0109004:ПТ61	66:35:0109004:142	250.37	обл. Свердловская, г. Березовский, ул. Революционная, дом 81
62	66:35:0109004:ПТ62	66:35:0109004:141	271.70	обл. Свердловская, г. Березовский, ул. Революционная, дом 79
63	66:35:0109004:ПТ63	66:35:0109004:132	237.15	обл. Свердловская, г. Березовский, ул. Революционная, дом 77, вторая часть
64	66:35:0109004:ПТ64	66:35:0109004:131	400.48	обл. Свердловская, г. Березовский, ул. Революционная, дом 77, первая часть
65	66:35:0109004:ПТ65	66:35:0109004:305	221.63	Свердловская область, Березовский городской округ, г.Березовский, ул.Революционная, 75а
66	66:35:0109004:ПТ66	66:35:0109004:306	254.43	Свердловская область, г.Березовский, ул.Революционная,75
67	66:35:0109004:ПТ67	66:35:0109004:278	272.45	Свердловская обл., г. Березовский, ул. Революционная, 73 а
68	66:35:0109004:ПТ68	66:35:0109004:279	271.08	Свердловская обл., г. Березовский, ул. Революционная, 73
69	66:35:0109004:ПТ69	66:35:0109004:104	402.43	обл. Свердловская, г. Березовский, ул. Революционная, дом 71
70	66:35:0109004:ПТ70	66:35:0109004:147	222.54	Свердловская обл, г Березовский, ул Революционная, 69
71	66:35:0109004:ПТ71	66:35:0109004:148	214.30	Свердловская обл, г Березовский, ул Революционная, 69

72	66:35:0109004:ПТ72	66:35:0109004:112	458.67	Российская Федерация, Свердловская область, Березовский городской округ, г.Березовский, ул.Революционная, 67
73	66:35:0109004:ПТ73	66:35:0109004:102	1564.63	обл. Свердловская, г. Березовский, ул. Революционная, дом 63
74	66:35:0109004:ПТ74	66:35:0109004:1	1654.57	обл. Свердловская, г. Березовский, ул. Революционная, дом 61

Схема прилегающей территории

Лист № 1 раздела 2	Всего листов раздела 2:16	Всего разделов: 3	Всего листов: 24
ОКТМО	65731000		
Кадастровый квартал	66:35:0109004		
Всего прилегающих территорий: 74			

Описание местоположения границ прилегающих территорий

Условный номер прилегающей территории	Номера точек	Координаты	
		X	Y
66:35:0109004:ПТ1	1	398789,66	1545426,79
	2	398798,71	1545426,33
	3	398806,86	1545443,06
	4	398797,54	1545446,81
	5	398796,45	1545444,04
66:35:0109004:ПТ2	1	398789,66	1545426,79
	1	398797,54	1545446,81
	2	398806,86	1545443,06
	3	398809,46	1545449,09
	4	398810,42	1545454,62
	5	398810,77	1545463,88
	6	398817,31	1545481,24
	7	398785,12	1545491,40
	8	398783,47	1545486,17
66:35:0109004:ПТ3	9	398808,56	1545474,76
	1	398797,54	1545446,81
	1	398783,47	1545486,17
	2	398785,12	1545491,40
	3	398769,01	1545497,33
	4	398761,48	1545498,92
66:35:0109004:ПТ4	5	398758,93	1545491,00
	6	398775,17	1545489,01
	1	398783,47	1545486,17
	1	398736,42	1545497,01
	2	398753,25	1545492,51
66:35:0109004:ПТ5	3	398758,93	1545491,00
	4	398761,48	1545498,92
	5	398738,14	1545502,76
	1	398736,42	1545497,01
	1	398708,66	1545503,30
66:35:0109004:ПТ6	2	398736,42	1545497,01
	3	398738,14	1545502,76
	4	398709,96	1545509,44
	1	398708,66	1545503,30
66:35:0109004:ПТ6	1	398690,35	1545506,31

	2	398692,22	1545513,58
	3	398671,34	1545519,10
	4	398669,31	1545511,10
	5	398679,13	1545508,99
	1	398690,35	1545506,31
66:35:0109004:ПТ7	1	398642,02	1545516,76
	2	398643,84	1545525,16
	3	398622,38	1545529,82
	4	398620,56	1545521,53
	5	398630,78	1545519,06
	6	398637,92	1545517,65
	1	398642,02	1545516,76
66:35:0109004:ПТ8	1	398620,56	1545521,53
	2	398622,38	1545529,82
	3	398597,48	1545535,23
	4	398595,80	1545527,43
	5	398609,30	1545524,55
	6	398615,68	1545522,50
	1	398620,56	1545521,53
66:35:0109004:ПТ9	1	398571,85	1545533,23
	2	398595,80	1545527,43
	3	398597,48	1545535,23
	4	398572,66	1545540,62
	1	398571,85	1545533,23
66:35:0109004:ПТ10	1	398571,85	1545533,23
	2	398572,66	1545540,62
	3	398546,00	1545545,99
	4	398545,59	1545537,54
	5	398562,66	1545534,82
	6	398567,94	1545533,90
	1	398571,85	1545533,23
66:35:0109004:ПТ11	1	398531,52	1545539,85
	2	398545,59	1545537,54
	3	398546,00	1545545,99
	4	398532,16	1545548,78
	1	398531,52	1545539,85
66:35:0109004:ПТ12	1	398531,52	1545539,85
	2	398532,16	1545548,78
	3	398484,97	1545557,25
	4	398481,64	1545554,84
	5	398479,30	1545533,55
	6	398475,58	1545517,71
	7	398482,55	1545517,04
	8	398488,58	1545547,22
	9	398492,00	1545546,63
	10	398503,49	1545544,65
	11	398518,63	1545542,05
	1	398531,52	1545539,85

66:35:0109004:ПТ13	1	398482,55	1545517,04
	2	398475,58	1545517,71
	3	398468,45	1545483,73
	4	398465,90	1545476,68
	5	398466,45	1545473,41
	6	398468,88	1545471,10
	7	398473,91	1545469,52
	8	398501,58	1545462,90
	9	398502,28	1545469,12
	10	398496,01	1545471,21
	11	398488,03	1545473,14
	12	398471,97	1545477,53
	1	398482,55	1545517,04
66:35:0109004:ПТ14	1	398502,28	1545469,12
	2	398501,58	1545462,90
	3	398511,59	1545460,50
	4	398511,20	1545467,59
	1	398502,28	1545469,12
66:35:0109004:ПТ15	1	398511,20	1545467,59
	2	398511,59	1545460,50
	3	398542,70	1545452,35
	4	398542,98	1545458,47
	1	398511,20	1545467,59
66:35:0109002:ПТ16	1	398557,18	1545456,36
	2	398555,81	1545449,21
	3	398583,47	1545442,55
	4	398584,84	1545449,74
	5	398581,32	1545450,17
	6	398576,10	1545451,33
	7	398573,80	1545451,91
	8	398567,91	1545453,52
	9	398561,07	1545455,27
	1	398557,18	1545456,36
66:35:0109004:ПТ17	1	398584,84	1545449,74
	2	398583,47	1545442,55
	3	398600,83	1545437,55
	4	398602,27	1545443,85
	5	398601,24	1545444,22
	6	398597,18	1545445,42
	1	398584,84	1545449,74
66:35:0109004:ПТ18	1	398602,27	1545443,85
	2	398600,83	1545437,55
	3	398620,18	1545431,98
	4	398621,77	1545437,94
	1	398602,27	1545443,85
66:35:0109004:ПТ19	1	398621,77	1545437,94
	2	398620,18	1545431,98
	3	398642,41	1545425,25

	4	398644,35	1545432,08
	5	398633,98	1545435,25
	6	398624,39	1545437,36
	1	398621,77	1545437,94
66:35:0109004:ПТ20	1	398644,35	1545432,08
	2	398642,41	1545425,25
	3	398670,57	1545416,61
	4	398672,06	1545423,54
	5	398668,63	1545424,46
	1	398644,35	1545432,08
66:35:0109004:ПТ21	1	398672,06	1545423,54
	2	398670,57	1545416,61
	3	398694,72	1545410,27
	4	398696,19	1545416,94
	5	398697,16	1545418,60
	6	398692,23	1545419,32
	7	398687,82	1545420,48
	8	398687,40	1545419,39
	1	398672,06	1545423,54
66:35:0109004:ПТ22	1	398696,19	1545416,94
	2	398694,72	1545410,27
	3	398723,40	1545401,49
	4	398730,45	1545401,31
	5	398731,93	1545407,00
	6	398727,62	1545408,82
	1	398696,19	1545416,94
66:35:0109004:ПТ23	1	398731,93	1545407,00
	2	398730,45	1545401,31
	3	398774,93	1545388,72
	4	398779,28	1545389,47
	5	398784,48	1545394,41
	6	398798,71	1545426,33
	7	398789,66	1545426,79
	8	398776,85	1545392,87
	9	398736,64	1545404,94
	1	398731,93	1545407,00
66:35:0109004:ПТ24	1	398697,69	1545368,14
	2	398694,83	1545358,55
	3	398716,77	1545351,12
	4	398731,15	1545393,54
	5	398682,96	1545409,23
	6	398681,32	1545404,38
	7	398720,13	1545392,18
	8	398710,51	1545363,81
	1	398697,69	1545368,14
66:35:0109004:ПТ25	1	398672,01	1545376,83
	2	398668,81	1545367,20
	3	398694,83	1545358,55

	4	398697,69	1545368,14
	5	398688,12	1545371,38
	6	398686,40	1545365,41
	7	398676,67	1545367,32
	8	398678,73	1545374,55
	1	398672,01	1545376,83
66:35:0109004:ПТ26	1	398652,51	1545383,01
	2	398672,01	1545376,83
	3	398668,81	1545367,20
	4	398659,10	1545370,43
	5	398651,78	1545346,64
	6	398638,61	1545349,47
	7	398638,56	1545359,70
	8	398644,92	1545358,34
	9	398650,58	1545376,96
	1	398652,51	1545383,01
	10	398643,13	1545420,12
	11	398682,96	1545409,23
	12	398681,32	1545404,38
	13	398661,24	1545410,44
	14	398657,60	1545411,39
	15	398641,87	1545415,50
	10	398643,13	1545420,12
66:35:0109004:ПТ27	1	398607,21	1545367,07
	2	398625,38	1545362,53
	3	398638,56	1545359,70
	4	398638,61	1545349,47
	5	398623,08	1545352,79
	6	398603,84	1545357,77
	1	398607,21	1545367,07
	7	398625,31	1545423,23
	8	398633,81	1545422,53
	9	398643,13	1545420,12
	10	398641,87	1545415,50
	11	398624,44	1545420,06
	7	398625,31	1545423,23
66:35:0109004:ПТ28	1	398608,17	1545424,49
	2	398615,21	1545422,57
	3	398624,44	1545420,06
	4	398625,31	1545423,23
	5	398609,09	1545428,15
	1	398608,17	1545424,49
66:35:0109004:ПТ29	1	398608,18	1545424,54
	2	398609,09	1545428,15
	3	398594,28	1545433,69
	4	398592,33	1545428,80
	5	398601,33	1545426,35
	6	398605,41	1545425,24

	1	398608,18	1545424,54
66:35:0109004:ПТ30	1	398547,33	1545382,69
	2	398571,66	1545376,49
	3	398569,07	1545366,75
	4	398546,73	1545378,85
	1	398547,33	1545382,69
	5	398565,39	1545441,30
	6	398594,28	1545433,69
	7	398592,33	1545428,80
	8	398563,85	1545435,86
	5	398565,39	1545441,30
66:35:0109004:ПТ31	1	398563,85	1545435,86
	2	398565,39	1545441,30
	3	398545,62	1545446,50
	4	398541,55	1545447,21
	5	398538,94	1545445,17
	6	398534,78	1545427,56
	7	398533,35	1545423,86
	8	398528,02	1545422,63
	9	398527,12	1545418,19
	10	398535,19	1545416,81
	11	398537,33	1545428,26
	12	398538,04	1545433,75
	13	398540,75	1545440,39
	14	398542,77	1545441,39
	1	398563,85	1545435,86
66:35:0109004:ПТ32	1	398535,19	1545416,81
	2	398527,12	1545418,21
	3	398520,28	1545378,39
	4	398546,73	1545378,85
	5	398547,33	1545382,69
	6	398548,10	1545387,25
	7	398530,14	1545386,89
	1	398535,19	1545416,81
66:35:0109004:ПТ33	1	398571,66	1545376,49
	2	398569,07	1545366,75
	3	398587,83	1545361,90
	4	398590,32	1545371,46
	1	398571,66	1545376,49
66:35:0109004:ПТ34	1	398590,32	1545371,46
	2	398587,83	1545361,90
	3	398603,84	1545357,77
	4	398607,21	1545367,07
	1	398590,32	1545371,46
66:35:0109004:ПТ35	1	398392,96	1545479,69
	2	398416,84	1545477,78
	3	398414,93	1545453,85
	4	398390,98	1545455,78

	1	398392,96	1545479,69
	5	398402,10	1545468,93
	6	398406,08	1545468,61
	7	398405,76	1545464,62
	8	398401,77	1545464,94
	5	398402,10	1545468,93
66:35:0109004:ПТ36	1	398350,46	1545419,81
	2	398348,93	1545409,75
	3	398382,28	1545411,01
	4	398390,02	1545444,62
	5	398390,98	1545455,78
	6	398392,96	1545479,69
	7	398393,13	1545482,56
	8	398366,02	1545487,47
	9	398364,68	1545480,64
	10	398375,50	1545478,18
	11	398379,41	1545477,21
	12	398384,68	1545475,97
	13	398380,19	1545446,50
	14	398374,25	1545420,71
	1	398350,46	1545419,81
66:35:0109002:ПТ37	1	398319,61	1545432,48
	2	398352,15	1545430,10
	3	398350,46	1545419,81
	4	398330,81	1545419,37
	5	398320,79	1545419,14
	1	398319,61	1545432,48
	6	398324,36	1545495,12
	7	398366,02	1545487,47
	8	398364,68	1545480,64
	9	398344,46	1545483,81
	10	398335,28	1545485,50
	11	398323,46	1545487,73
	6	398324,36	1545495,12
66:35:0109004:ПТ38	1	398266,41	1545421,62
	2	398276,44	1545421,31
	3	398277,01	1545409,37
	4	398277,42	1545405,20
	5	398321,29	1545413,52
	6	398320,79	1545419,14
	7	398330,81	1545419,37
	8	398332,05	1545405,38
	9	398268,54	1545393,34
	10	398267,03	1545408,64
	1	398266,41	1545421,62
	11	398300,16	1545498,49
	12	398324,36	1545495,12
	13	398323,46	1545487,73

	14	398311,39	1545489,35
	15	398306,03	1545490,36
	16	398304,83	1545490,54
	17	398304,92	1545491,43
	18	398298,99	1545492,35
	11	398300,16	1545498,49
66:35:0109004:ПТ39	1	398298,39	1545491,36
	2	398298,99	1545492,35
	3	398300,16	1545498,49
	4	398276,32	1545502,79
	5	398275,01	1545494,99
	6	398292,07	1545492,40
	7	398296,76	1545491,71
	1	398298,39	1545491,36
66:35:0109004:ПТ40	1	398275,01	1545494,99
	2	398276,32	1545502,79
	3	398244,25	1545508,28
	4	398241,07	1545504,72
	5	398239,44	1545499,06
	6	398233,98	1545469,12
	7	398235,31	1545468,87
	8	398241,61	1545502,24
	9	398245,58	1545500,95
	10	398262,46	1545497,63
	11	398266,75	1545497,30
	12	398270,54	1545496,55
	1	398275,01	1545494,99
66:35:0109002:ПТ41	1	398235,31	1545468,87
	2	398233,98	1545469,12
	3	398232,76	1545459,98
	4	398234,66	1545449,77
	5	398242,17	1545436,47
	6	398254,14	1545435,79
	7	398264,20	1545435,22
	8	398266,03	1545445,34
	9	398253,16	1545445,87
	10	398238,71	1545446,68
	11	398234,66	1545453,02
	12	398233,90	1545456,02
	13	398233,52	1545459,37
	1	398235,31	1545468,87
66:35:0109004:ПТ42	1	398277,55	1545431,42
	2	398266,09	1545432,37
	3	398263,69	1545432,40
	4	398264,20	1545435,22
	5	398254,14	1545435,79
	6	398251,75	1545422,55
	7	398266,41	1545421,62

	8	398276,44	1545421,31
	1	398277,55	1545431,42
66:35:0109004:ПТ43	1	398361,41	1545187,01
	2	398371,34	1545188,39
	3	398383,63	1545190,14
	4	398378,82	1545227,51
	5	398358,62	1545225,78
	6	398346,72	1545223,77
	7	398346,95	1545216,04
	8	398358,88	1545215,77
	9	398363,72	1545216,13
	10	398370,13	1545216,70
	11	398372,45	1545198,65
	12	398360,79	1545196,99
	1	398361,41	1545187,01
66:35:0109004:ПТ44	1	398351,71	1545152,86
	2	398353,33	1545142,92
	3	398374,20	1545142,63
	4	398371,34	1545188,39
	5	398361,41	1545187,01
	6	398363,55	1545152,78
	1	398351,71	1545152,86
66:35:0109004:ПТ45	1	398327,92	1545153,29
	2	398351,71	1545152,86
	3	398353,33	1545142,92
	4	398327,77	1545143,29
	1	398327,92	1545153,29
	5	398346,72	1545223,77
	6	398346,95	1545216,04
	7	398345,65	1545216,32
	8	398340,37	1545216,09
	9	398332,45	1545215,45
	10	398332,14	1545223,34
	5	398346,72	1545223,77
66:35:0109004:ПТ46	1	398303,78	1545168,55
	2	398328,81	1545167,92
	3	398327,92	1545153,29
	4	398303,47	1545155,59
	5	398303,71	1545165,61
	1	398303,78	1545168,55
	6	398332,14	1545223,34
	7	398332,45	1545215,45
	8	398331,10	1545215,29
	9	398326,11	1545215,32
	10	398306,04	1545214,72
	11	398306,35	1545222,95
	6	398332,14	1545223,34
66:35:0109004:ПТ47	1	398281,24	1545186,41

	2	398285,76	1545167,06
	3	398303,71	1545165,61
	4	398303,47	1545155,59
	5	398280,85	1545157,31
	6	398280,77	1545158,21
	7	398281,14	1545180,28
	1	398281,24	1545186,41
	8	398306,35	1545222,95
	9	398306,04	1545214,72
	10	398280,47	1545214,09
	11	398280,33	1545221,98
	8	398306,35	1545222,95
66:35:0109004:ПТ48	1	398280,77	1545158,21
	2	398280,85	1545157,31
	3	398281,71	1545148,25
	4	398272,81	1545147,42
	5	398268,24	1545147,40
	6	398268,01	1545157,40
	7	398272,33	1545157,42
	1	398280,77	1545158,21
	8	398280,33	1545221,98
	9	398280,47	1545214,09
	10	398270,48	1545213,85
	11	398266,65	1545213,76
	12	398266,24	1545221,04
	13	398274,04	1545221,74
	8	398280,33	1545221,98
66:35:0109004:ПТ49	1	398233,85	1545157,76
	2	398255,61	1545157,12
	3	398268,01	1545157,40
	4	398268,24	1545147,40
	5	398255,58	1545147,11
	6	398233,54	1545147,77
	1	398233,85	1545157,76
	7	398266,24	1545221,04
	8	398266,65	1545213,76
	9	398258,84	1545213,86
	10	398249,87	1545212,65
	11	398250,26	1545220,14
	7	398266,24	1545221,04
66:35:0109004:ПТ50	1	398250,26	1545220,14
	2	398249,87	1545212,65
	3	398245,16	1545212,18
	4	398217,66	1545210,46
	5	398217,67	1545216,61
	6	398240,88	1545219,62
	1	398250,26	1545220,14
	7	398218,77	1545158,23

	8	398233,85	1545157,76
	9	398233,54	1545147,77
	10	398219,31	1545148,10
	7	398218,77	1545158,23
66:35:0109004:ПТ51	1	398218,77	1545158,23
	2	398219,31	1545148,10
	3	398203,57	1545144,65
	4	398202,98	1545154,67
	1	398218,77	1545158,23
	5	398217,67	1545216,61
	6	398217,66	1545210,46
	7	398198,16	1545208,00
	8	398198,08	1545214,07
	5	398217,67	1545216,61
66:35:0109004:ПТ52	1	398202,98	1545154,67
	2	398203,57	1545144,65
	3	398187,71	1545142,23
	4	398179,80	1545141,03
	5	398177,89	1545150,85
	1	398202,98	1545154,67
	6	398198,08	1545214,07
	7	398198,16	1545208,00
	8	398183,53	1545206,48
	9	398176,27	1545205,58
	10	398169,56	1545204,17
	11	398169,30	1545208,02
	12	398177,18	1545209,93
	6	398198,08	1545214,07
66:35:0109004:ПТ53	1	398145,73	1545198,94
	2	398156,57	1545200,92
	3	398164,62	1545202,68
	4	398169,56	1545204,17
	5	398169,30	1545208,02
	6	398145,65	1545201,86
	1	398145,73	1545198,94
66:35:0109004:ПТ54	1	398153,89	1545146,84
	2	398131,01	1545144,52
	3	398127,22	1545174,37
	4	398125,52	1545187,69
	5	398124,68	1545194,29
	6	398145,73	1545198,94
	7	398145,65	1545201,86
	8	398124,68	1545194,29
	9	398121,90	1545188,62
	10	398118,18	1545166,21
	11	398122,32	1545133,58
	12	398154,96	1545136,89
	1	398153,89	1545146,84

66:35:0109004:ПТ55	1	398109,96	1545092,44
	2	398109,85	1545102,44
	3	398082,90	1545102,12
	4	398081,31	1545092,76
	5	398081,30	1545084,88
	6	398083,15	1545074,30
	7	398083,96	1545063,95
	8	398088,26	1545054,99
	9	398098,34	1545046,11
	10	398111,57	1545046,53
	11	398111,14	1545055,38
	12	398105,03	1545055,01
	13	398096,65	1545055,04
	14	398091,07	1545054,96
	15	398086,85	1545092,17
	1	398109,96	1545092,44
66:35:0109004:ПТ56	1	398136,73	1545096,20
	2	398137,83	1545086,14
	3	398109,66	1545082,30
	4	398109,96	1545092,44
	1	398136,73	1545096,20
	5	398136,12	1545056,08
	6	398136,25	1545047,31
	7	398111,57	1545046,53
	8	398111,14	1545055,38
	9	398127,43	1545055,84
	10	398131,43	1545055,96
	5	398136,12	1545056,08
66:35:0109004:ПТ57	1	398156,10	1545126,19
	2	398157,42	1545115,70
	3	398133,24	1545113,47
	4	398130,11	1545123,70
	1	398156,10	1545126,19
	5	398161,93	1545057,13
	6	398162,31	1545048,13
	7	398136,25	1545047,31
	8	398136,12	1545056,08
	5	398161,93	1545057,13
66:35:0109002:ПТ58	1	398161,93	1545057,13
	2	398162,31	1545048,13
	3	398183,21	1545048,79
	4	398182,85	1545057,44
	1	398161,93	1545057,13
66:35:0109004:ПТ59	1	398197,45	1545058,69
	2	398190,21	1545058,13
	3	398187,58	1545058,05
	4	398182,85	1545057,44
	5	398183,21	1545048,79

	6	398198,85	1545049,29
	7	398198,57	1545058,62
	1	398197,45	1545058,69
	8	398188,19	1545139,09
	9	398187,71	1545142,23
	10	398179,80	1545141,03
	11	398180,98	1545134,95
	12	398188,71	1545135,68
	8	398188,19	1545139,09
66:35:0109004:ПТ60	1	398209,97	1545141,32
	2	398210,94	1545131,37
	3	398189,53	1545129,27
	4	398188,71	1545135,68
	5	398188,19	1545139,09
	1	398209,97	1545141,32
	6	398209,20	1545058,80
	7	398215,43	1545058,33
	8	398215,70	1545049,81
	9	398198,85	1545049,29
	10	398197,45	1545058,69
	6	398209,20	1545058,80
66:35:0109004:ПТ61	1	398224,00	1545133,03
	2	398224,70	1545121,00
	3	398212,08	1545119,71
	4	398210,94	1545131,37
	1	398224,00	1545133,03
	5	398225,91	1545059,88
	6	398226,13	1545050,14
	7	398215,70	1545049,81
	8	398215,43	1545058,33
	9	398220,92	1545059,37
	5	398225,91	1545059,88
66:35:0109004:ПТ62	1	398235,08	1545138,72
	2	398235,30	1545128,65
	3	398229,13	1545127,76
	4	398229,64	1545121,52
	5	398224,70	1545121,00
	6	398224,00	1545133,03
	7	398223,74	1545137,08
	1	398235,08	1545138,72
	8	398239,22	1545060,35
	9	398239,45	1545050,70
	10	398226,13	1545050,14
	11	398225,91	1545059,88
	12	398230,79	1545060,01
	8	398239,22	1545060,35
66:35:0109004:ПТ63	1	398246,25	1545140,36
	2	398246,57	1545135,96

	3	398247,32	1545125,57
	4	398235,29	1545124,52
	5	398235,30	1545128,65
	6	398235,08	1545138,72
	1	398246,25	1545140,36
	7	398246,36	1545060,64
	8	398246,64	1545051,10
	9	398239,45	1545050,70
	10	398239,22	1545060,35
	11	398241,88	1545060,45
	7	398246,36	1545060,64
66:35:0109004:ИТ64	1	398268,83	1545061,59
	2	398268,95	1545052,35
	3	398246,64	1545051,10
	4	398246,36	1545060,64
	5	398251,15	1545060,85
	6	398264,96	1545061,24
	1	398268,83	1545061,59
	7	398265,65	1545143,10
	8	398264,13	1545131,85
	9	398247,32	1545125,57
	10	398246,57	1545135,96
	7	398265,65	1545143,10
66:35:0109004:ИТ65	1	398275,47	1545115,02
	2	398275,90	1545105,03
	3	398263,52	1545104,50
	4	398263,38	1545109,79
	5	398263,25	1545114,69
	1	398275,47	1545115,02
	6	398279,39	1545062,03
	7	398279,62	1545052,96
	8	398268,95	1545052,35
	9	398268,83	1545061,59
	6	398279,39	1545062,03
66:35:0109004:ИТ66	1	398289,35	1545115,52
	2	398289,67	1545111,60
	3	398290,16	1545105,64
	4	398275,90	1545105,03
	5	398275,47	1545115,02
	1	398289,35	1545115,52
	6	398291,88	1545062,81
	7	398292,28	1545053,67
	8	398279,62	1545052,96
	9	398279,39	1545062,03
	10	398280,27	1545062,07
	11	398286,73	1545062,44
	6	398291,88	1545062,81
66:35:0109004:ИТ67	1	398304,40	1545121,80

	2	398304,57	1545111,80
	3	398289,67	1545111,60
	4	398289,35	1545115,52
	5	398289,19	1545121,60
	1	398304,40	1545121,80
	6	398305,38	1545063,29
	7	398305,63	1545054,42
	8	398292,28	1545053,67
	9	398291,88	1545062,81
	6	398305,38	1545063,29
66:35:0109004:ПТ68	1	398320,32	1545122,15
	2	398319,27	1545114,13
	3	398318,99	1545112,00
	4	398304,57	1545111,80
	5	398304,40	1545121,80
	1	398320,32	1545122,15
	6	398318,78	1545063,89
	7	398319,00	1545055,04
	8	398305,63	1545054,42
	9	398305,38	1545063,29
	10	398313,85	1545063,61
	6	398318,78	1545063,89
66:35:0109004:ПТ69	1	398327,33	1545123,24
	2	398343,36	1545121,79
	3	398343,04	1545118,40
	4	398342,68	1545114,11
	5	398342,65	1545113,06
	6	398326,35	1545114,21
	7	398319,27	1545114,13
	8	398320,32	1545122,15
	1	398327,33	1545123,24
	9	398341,61	1545064,59
	10	398341,69	1545055,97
	11	398319,00	1545055,04
	12	398318,78	1545063,89
	13	398319,18	1545063,99
	14	398320,18	1545064,08
	15	398329,16	1545064,12
	9	398341,61	1545064,59
66:35:0109004:ПТ70	1	398344,41	1545135,04
	2	398357,84	1545134,02
	3	398357,08	1545124,05
	4	398343,56	1545125,08
	1	398344,41	1545135,04
	5	398351,58	1545065,12
	6	398351,72	1545056,38
	7	398341,69	1545055,97
	8	398341,61	1545064,59

	9	398349,41	1545065,10
	5	398351,58	1545065,12
66:35:0109004:ПТ71	1	398357,84	1545134,02
	2	398368,37	1545133,11
	3	398367,31	1545122,33
	4	398356,96	1545122,09
	5	398357,08	1545124,05
	1	398357,84	1545134,02
	6	398362,61	1545065,46
	7	398362,71	1545056,83
	8	398351,72	1545056,38
	9	398351,58	1545065,12
	10	398355,33	1545065,15
	6	398362,61	1545065,46
66:35:0109004:ПТ72	1	398368,37	1545133,11
	2	398390,00	1545131,57
	3	398389,25	1545121,33
	4	398367,31	1545122,33
	1	398368,37	1545133,11
	5	398387,59	1545067,14
	6	398388,67	1545057,88
	7	398362,71	1545056,83
	8	398362,61	1545065,46
	5	398387,59	1545067,14
66:35:0109004:ПТ73	1	398440,30	1545080,22
	2	398429,55	1545080,57
	3	398427,32	1545080,65
	4	398418,79	1545080,78
	5	398419,17	1545089,43
	6	398420,43	1545117,13
	7	398421,48	1545140,33
	8	398441,15	1545138,97
	9	398441,30	1545148,99
	10	398411,95	1545151,02
	11	398407,76	1545058,66
	12	398438,86	1545059,93
	13	398439,73	1545070,23
	1	398440,30	1545080,22
66:35:0109004:ПТ74	1	398440,30	1545080,22
	2	398439,73	1545070,23
	3	398438,86	1545059,93
	4	398442,71	1545060,08
	5	398447,42	1545055,79
	6	398447,44	1545050,98
	7	398479,13	1545069,09
	8	398484,52	1545119,50
	9	398450,98	1545127,17

	10	398451,13	1545137,73
	11	398441,15	1545138,97
	12	398440,86	1545119,22
	13	398473,63	1545111,73
	14	398470,19	1545079,59
	15	398452,19	1545080,57
	16	398452,07	1545079,54
	1	398440,30	1545080,22

Лист №1 раздела 3	Всего листов раздела 3:1	Всего разделов: 3	Всего листов: 24
ОКТМО	65731000		
Кадастровый квартал	66:35:0109004		
Всего прилегающих территорий: 74			

План (чертеж, схема) прилегающих территорий

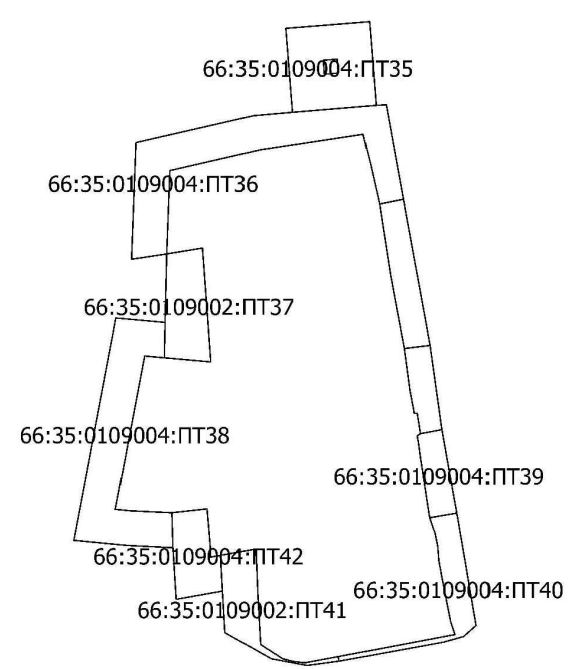
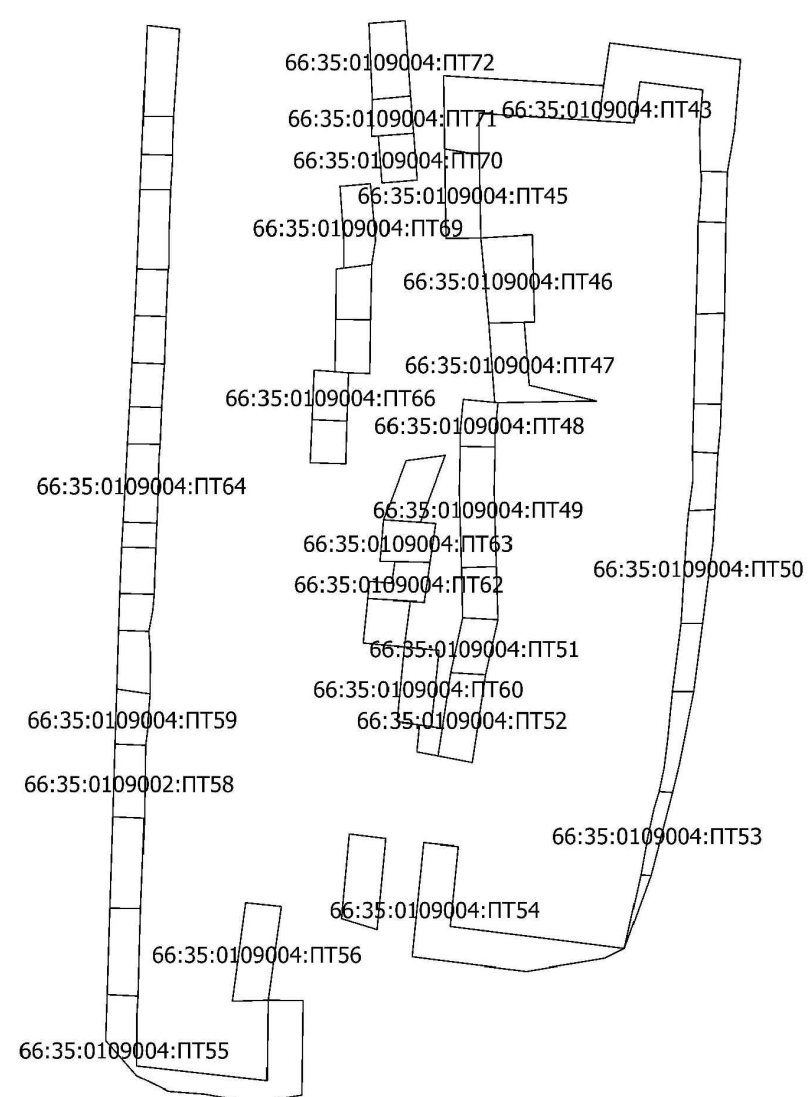
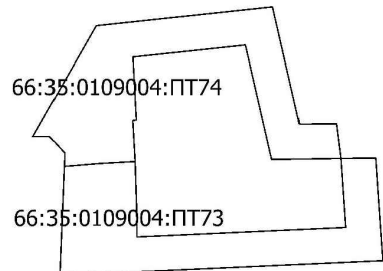
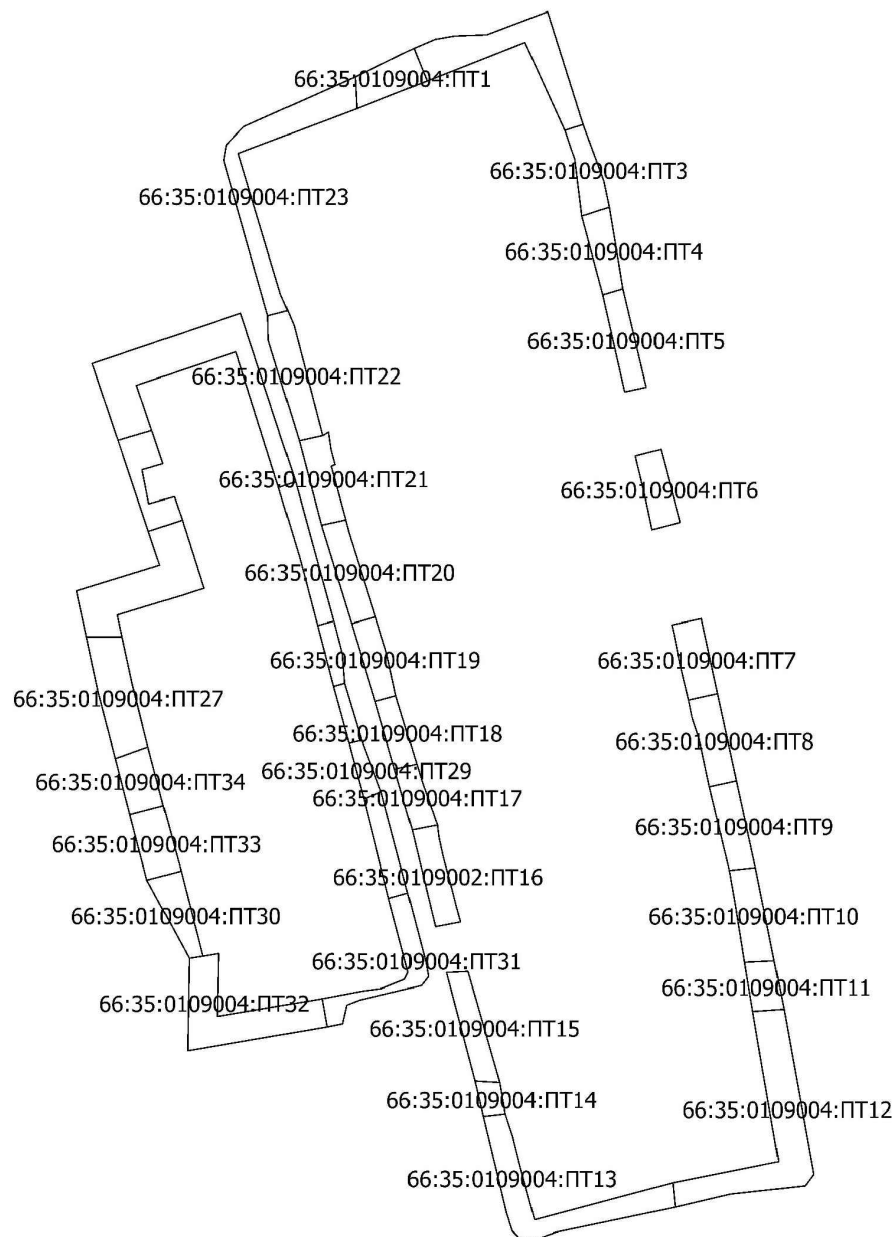
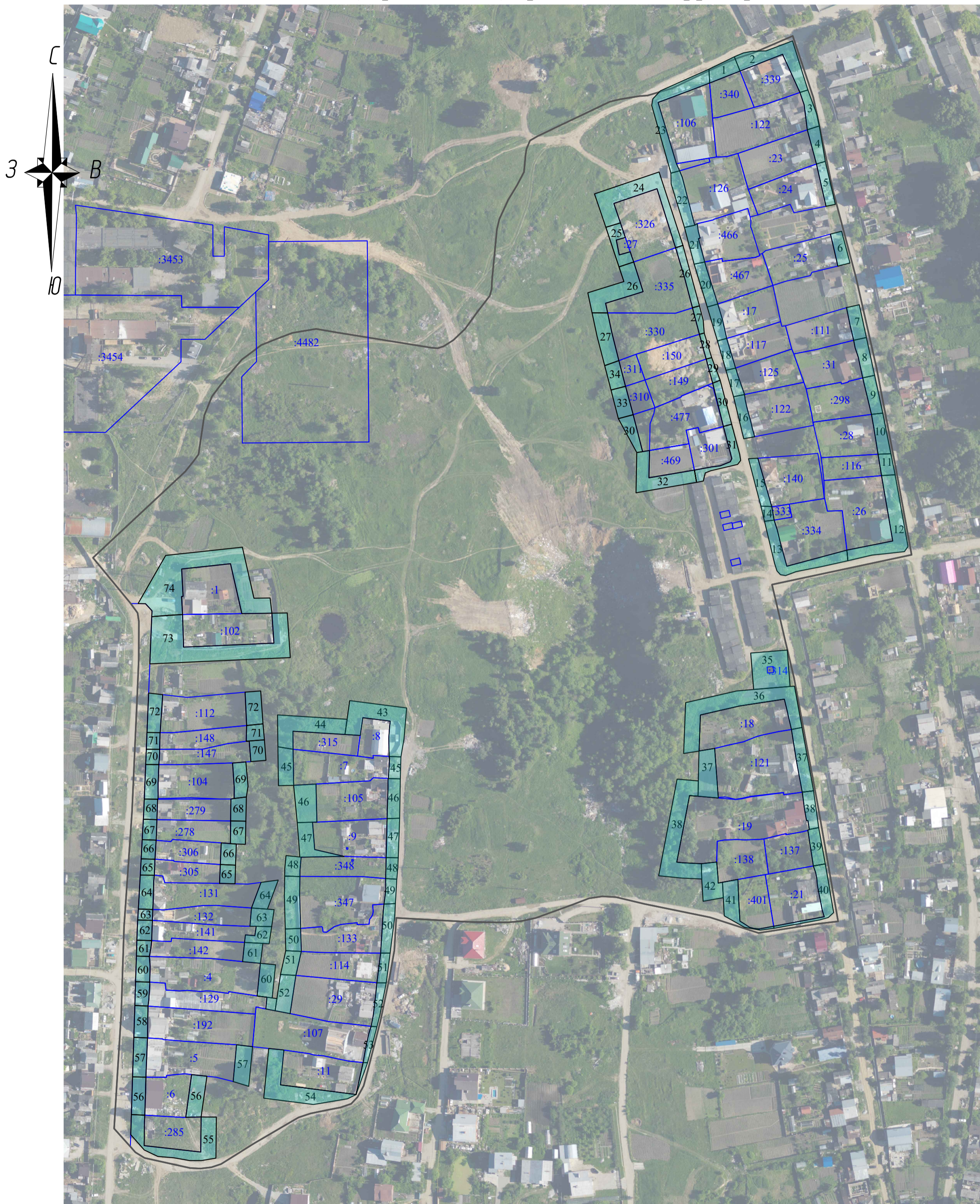


Схема прилегающей территории

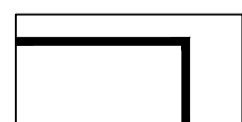
Лист №1 раздела 3	Всего листов раздела 3:1	Всего разделов: 3	Всего листов: 24
ОКТМО	65731000		
Кадастровый квартал	66:35:0109004		
Всего прилегающих территорий: 74			

План (чертеж, схема) прилегающих территорий

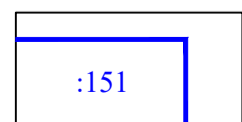


Масштаб 1:2000

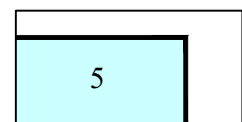
Условные обозначения:



Граница кадастрового квартала



Граница и кадастровый номер земельного участка, по отношению к которому устанавливается прилегающая территория



Граница и номер прилегающей территории