

66:35:0215006

1

1	1	1: 5	: 3	: 21
		65731000116		
		66:35:0215006		
: 64				
.			,	

1	66:35:0215006: 1	66:35:0215006:72	659.65	.
2	66:35:0215006: 2	66:35:0215006:340	618.39	, 14
3	66:35:0215006: 3	66:35:0215006:341	457.61	, 17
4	66:35:0215006: 4	66:35:0215006:2	702.23	, 18
5	66:35:0215006: 5	66:35:0215006:62	354.48	, 21
6	66:35:0215006: 6	66:35:0215006:80	816.06	, 26
7	66:35:0215006: 7	66:35:0215006:79	121.19	, 25
8	66:35:0215006: 8	66:35:0215006:34	241.99	, 24
9	66:35:0215006: 9	66:35:0215006:3	191.60	, 23

10	66:35:0215006: 10	66:35:0215006:24	192.43	. , . , 22 ,
11	66:35:0215006: 11	66:35:0215006:70	367.26	. , . , 21 ,
12	66:35:0215006: 12	66:35:0215006:28	122.05	. , . , 20 ,
13	66:35:0215006: 13	66:35:0215006:20	155.77	. , . , 19 ,
14	66:35:0215006: 14	66:35:0215006:1	154.11	. , . , 18 ,
15	66:35:0215006: 15	66:35:0215006:33	113.03	. , . , 17 ,
16	66:35:0215006: 16	66:35:0215006:32	133.53	. , . , 16 ,
17	66:35:0215006: 17	66:35:0215006:37	418.73	. , . , 16 ,
18	66:35:0215006: 18	66:35:0215006:13	150.21	. , . , 17 ,
19	66:35:0215006: 19	66:35:0215006:14	337.97	. , . , 18 ,
20	66:35:0215006: 20	66:35:0215006:15	1069.79	. , . , 19 ,
21	66:35:0215006: 21	66:35:0215006:25	474.69	. , . , 20 ,
22	66:35:0215006: 22	66:35:0215006:39	365.51	. , . , 21 ,
23	66:35:0215006: 23	66:35:0215006:40	331.52	. , . , 22 ,
24	66:35:0215006: 24	66:35:0215006:41	322.55	. , . , 23 ,
25	66:35:0215006: 25	66:35:0215006:42	275.30	. , . , 24 ,
26	66:35:0215006: 26	66:35:0215006:43	391.57	. , . , 25 ,

27	66:35:0215006: 27	66:35:0215006:44	326.02	. , . , 26
28	66:35:0215006: 28	66:35:0215006:46	550.69	. , . , 27
29	66:35:0215006: 29	66:35:0215006:47	374.96	. , . , 28
30	66:35:0215006: 30	66:35:0215006:48	209.28	. , . , 29
31	66:35:0215006: 31	66:35:0215006:49	360.83	. , . , 30
32	66:35:0215006: 32	66:35:0215006:337	957.64	. , . , 31
33	66:35:0215006: 33	66:35:0215006:16	526.45	. , . , 31
34	66:35:0215006: 34	66:35:0215006:17	537.66	. , . , 32
35	66:35:0215006: 35	66:35:0215006:18	575.19	. , . , 33
36	66:35:0215006: 36	66:35:0215006:78	138.94	. , . , 25-26
37	66:35:0215006: 37	66:35:0215006:9	81.23	. , . , 21
38	66:35:0215006: 38	66:35:0215006:74	155.25	. , . , 21
39	66:35:0215006: 39	66:35:0215006:22	109.93	. , . , 1
40	66:35:0215006: 40	66:35:0215006:54	395.61	. , . , 15
41	66:35:0215006: 41	66:35:0215006:338	257.72	. , . , 17
42	66:35:0215006: 42	66:35:0215006:56	174.89	. , . , 19
43	66:35:0215006: 43	66:35:0215006:217	740.02	. , . , 20

44	66:35:0215006: 44	66:35:0215006:218	43.46	, . , . , 24
45	66:35:0215006: 45	66:35:0215006:10	20.16	, . , . , 24
46	66:35:0215006: 46	66:35:0215006:53	105.81	, . , . , 12
47	66:35:0215006: 47	66:35:0215006:209	145.93	, . , . , 12
48	66:35:0215006: 48	66:35:0215006:210	76.64	, . , . , 12
49	66:35:0215006: 49	66:35:0215006:8	92.56	, . , . , 18
50	66:35:0215006: 50	66:35:0215006:23	134.58	, . , . , 14
51	66:35:0215006: 51	66:35:0215006:82	283.83	, . , . , 9
52	66:35:0215006: 52	66:35:0215006:214	2440.54	, . , . , 1
53	66:35:0215006: 53	66:35:0215006:63	131.12	, . , . , 13
54	66:35:0215006: 54	66:35:0215006:75	53.62	, . , . , 10
55	66:35:0215006: 55	66:35:0215006:51	81.89	, . , . , 10
56	66:35:0215006: 56	66:35:0215006:61	33.96	, . , . , 9
57	66:35:0215006: 57	66:35:0215006:7	45.47	, . , . , 8
58	66:35:0215006: 58	66:35:0215006:6	284.10	, . , . , 7
59	66:35:0215006: 59	66:35:0215006:11	87.42	, . , . , 30
60	66:35:0215006: 60	66:35:0215006:73	143.51	, . , . , 8

61	66:35:0215006: 61	66:35:0215006:4	44.45	. , . , . 3 ,
62	66:35:0215006: 62	66:35:0215006:12	102.77	. , . , . 31 ,
63	66:35:0215006: 63	66:35:0215006:57	177.10	. , . , . 2 ,
64	66:35:0215006: 64	66:35:0215006:50	207.98	. , . , . 1 ,

1	2	2: 15	: 3	: 21
		65731000116		
		66:35:0215006		
		: 64		

			Y

66:35:0215006:	1	1	409587,99	1543325,91
		2	409598,04	1543331,86
		3	409606,30	1543350,02
		4	409598,06	1543385,24
		5	409602,96	1543386,34
		6	409600,78	1543398,25
		7	409598,68	1543401,53
		8	409595,83	1543402,53
		9	409592,50	1543402,10
		10	409573,33	1543393,49
		11	409558,50	1543385,00
		12	409561,94	1543379,17
		13	409569,58	1543384,66
		14	409573,33	1543386,65
		15	409580,28	1543389,86
		16	409585,04	1543391,99
		17	409589,93	1543394,53
		18	409592,36	1543389,37
		19	409606,30	1543350,02
		20	409594,62	1543343,19
		21	409591,09	1543340,24
		22	409583,84	1543334,40
		1	409587,99	1543325,91
66:35:0215006:	2	1	409531,22	1543292,27
		2	409553,62	1543305,55
		3	409534,01	1543337,69
		4	409519,67	1543330,10
		5	409519,44	1543326,73
		6	409518,64	1543325,82
		7	409515,04	1543325,09
		8	409518,29	1543318,06
		9	409530,36	1543324,45
		10	409541,27	1543306,53
		11	409527,22	1543299,79

	1	409531,22	1543292,27
66:35:0215006: 3	1	409527,22	1543299,79
	2	409531,22	1543292,27
	3	409504,23	1543276,28
	4	409499,26	1543286,38
	5	409513,38	1543293,89
	6	409519,68	1543296,17
	1	409527,22	1543299,79
	7	409515,04	1543325,09
	8	409518,29	1543318,06
	9	409509,61	1543313,47
	10	409505,10	1543310,61
	11	409490,82	1543303,53
	12	409488,90	1543307,28
	13	409500,13	1543312,32
	14	409507,41	1543316,57
	15	409511,40	1543320,47
	16	409513,76	1543324,84
	7	409515,04	1543325,09
66:35:0215006: 4	1	409489,87	1543269,21
	2	409484,92	1543278,78
	3	409464,78	1543268,11
	4	409456,55	1543285,09
	5	409490,82	1543303,53
	6	409488,90	1543307,28
	7	409446,34	1543282,81
	8	409460,30	1543254,42
	9	409480,67	1543265,21
	10	409481,23	1543264,25
	1	409489,87	1543269,21
66:35:0215006: 5	1	409378,01	1543212,73
	2	409381,02	1543206,76
	3	409349,08	1543188,43
	4	409345,18	1543195,23
	1	409378,01	1543212,73
	5	409362,85	1543235,55
	6	409363,86	1543234,10
	7	409333,25	1543215,94
	8	409337,67	1543222,55
	5	409362,85	1543235,55
66:35:0215006: 6	1	409229,23	1543160,46
	2	409225,36	1543167,24
	3	409211,94	1543159,59
	4	409210,23	1543162,29
	5	409197,22	1543204,70
	6	409194,36	1543217,82
	7	409192,49	1543216,99
	8	409185,03	1543213,66

	9	409187,53	1543202,16
	10	409201,07	1543158,07
	11	409207,60	1543147,75
	1	409229,23	1543160,46
66:35:0215006: 7	1	409229,23	1543160,46
	2	409242,68	1543168,12
	3	409238,77	1543174,93
	4	409226,32	1543167,80
	5	409225,36	1543167,24
	1	409229,23	1543160,46
66:35:0215006: 8	1	409242,68	1543168,12
	2	409269,89	1543183,76
	3	409268,56	1543186,27
	4	409266,15	1543190,28
	5	409264,54	1543189,40
	6	409238,77	1543174,93
	1	409242,68	1543168,12
66:35:0215006: 9	1	409266,15	1543190,28
	2	409268,56	1543186,27
	3	409270,33	1543187,21
	4	409271,17	1543185,62
	5	409295,78	1543199,30
	6	409294,99	1543200,97
	7	409292,98	1543205,00
	1	409266,15	1543190,28
66:35:0215006: 10	1	409294,99	1543200,97
	2	409295,78	1543199,30
	3	409329,94	1543219,61
	4	409333,12	1543222,28
	5	409334,08	1543224,48
	6	409333,95	1543226,68
	7	409332,37	1543230,49
	8	409328,41	1543236,84
	9	409316,91	1543260,49
	10	409313,61	1543254,44
	11	409317,47	1543253,34
	12	409332,15	1543222,68
	1	409294,99	1543200,97
66:35:0215006: 11	1	409321,59	1543269,05
	2	409340,32	1543233,95
	3	409371,82	1543251,43
	4	409372,77	1543249,80
	5	409342,23	1543232,79
	6	409341,05	1543231,04
	7	409336,56	1543232,61
	8	409332,90	1543235,53
	9	409318,41	1543263,23
	1	409321,59	1543269,05

	10	409373,71	1543248,04
	11	409374,99	1543245,75
	12	409352,58	1543233,51
	13	409347,23	1543231,00
	14	409343,10	1543230,66
	15	409343,44	1543231,18
	10	409373,71	1543248,04
66:35:0215006: 12	1	409399,20	1543265,92
	2	409400,38	1543263,70
	3	409393,26	1543259,61
	4	409386,77	1543257,59
	5	409372,77	1543249,80
	6	409371,82	1543251,43
	7	409384,95	1543258,42
	8	409392,43	1543262,72
	1	409399,20	1543265,92
	9	409401,39	1543261,76
	10	409401,66	1543261,29
	11	409374,99	1543245,75
	12	409373,71	1543248,04
	13	409387,65	1543255,79
	14	409393,95	1543257,73
	9	409401,39	1543261,76
66:35:0215006: 13	1	409400,38	1543263,70
	2	409412,73	1543270,79
	3	409414,12	1543270,38
	4	409414,87	1543268,92
	5	409434,60	1543279,08
	6	409433,77	1543283,77
	7	409432,66	1543284,07
	8	409421,70	1543278,36
	9	409417,90	1543276,18
	10	409399,20	1543265,92
	1	409400,38	1543263,70
66:35:0215006: 14	1	409461,07	1543297,86
	2	409462,10	1543295,72
	3	409463,47	1543295,28
	4	409436,45	1543280,12
	5	409435,87	1543283,42
	6	409452,46	1543292,73
	1	409461,07	1543297,86
	7	409464,74	1543303,79
	8	409467,24	1543299,63
	9	409463,44	1543297,54
	10	409462,41	1543299,71
	11	409461,00	1543300,13
	12	409451,48	1543294,46
	13	409433,77	1543283,77

	14	409432,66	1543284,07
	15	409451,08	1543295,67
	16	409458,64	1543300,41
	7	409464,74	1543303,79
66:35:0215006: 15	1	409464,74	1543303,79
	2	409467,24	1543299,63
	3	409486,40	1543310,14
	4	409483,74	1543315,28
	5	409479,18	1543312,25
	6	409473,89	1543308,94
	1	409464,74	1543303,79
66:35:0215006: 16	1	409510,38	1543328,83
	2	409513,17	1543328,36
	3	409512,89	1543326,70
	4	409507,04	1543325,52
	5	409506,32	1543324,94
	6	409504,10	1543319,85
	7	409486,40	1543310,14
	8	409483,74	1543315,28
	9	409494,76	1543319,92
	10	409499,21	1543322,40
	11	409501,96	1543323,86
	12	409503,07	1543324,43
	1	409510,38	1543328,83
	13	409510,93	1543324,26
	14	409508,46	1543321,06
	15	409505,79	1543318,74
	16	409507,95	1543323,66
	13	409510,93	1543324,26
66:35:0215006: 17	1	409582,80	1543405,34
	2	409593,82	1543410,80
	3	409596,90	1543414,49
	4	409598,72	1543416,28
	5	409585,71	1543480,95
	6	409582,29	1543485,68
	7	409569,89	1543482,21
	8	409556,56	1543476,02
	9	409559,51	1543468,16
	10	409567,28	1543471,94
	11	409572,28	1543473,82
	12	409577,48	1543475,80
	13	409581,23	1543477,23
	14	409583,58	1543478,12
	15	409583,84	1543477,57
	16	409586,05	1543466,87
	17	409589,60	1543449,77
	18	409596,90	1543414,49
	19	409581,87	1543408,00

	1	409582,80	1543405,34
66:35:0215006: 18	1	409541,85	1543467,91
	2	409547,09	1543457,99
	3	409543,98	1543456,03
	4	409542,59	1543454,76
	5	409538,40	1543452,11
	6	409536,03	1543450,87
	7	409532,53	1543462,51
	1	409541,85	1543467,91
	8	409571,02	1543401,12
	9	409571,45	1543399,72
	10	409558,23	1543393,17
	11	409557,93	1543393,64
	12	409570,50	1543400,25
	8	409571,02	1543401,12
66:35:0215006: 19	1	409532,53	1543462,51
	2	409536,03	1543450,87
	3	409515,20	1543440,95
	4	409511,76	1543450,63
	1	409532,53	1543462,51
	5	409557,93	1543393,64
	6	409558,23	1543393,17
	7	409548,72	1543388,46
	8	409548,24	1543387,19
	9	409549,27	1543384,70
	10	409536,71	1543377,63
	11	409534,72	1543382,72
	12	409547,88	1543388,91
	5	409557,93	1543393,64
66:35:0215006: 20	1	409536,71	1543377,63
	2	409534,72	1543382,72
	3	409510,35	1543373,66
	4	409485,22	1543422,33
	5	409515,20	1543440,95
	6	409511,76	1543450,63
	7	409481,49	1543431,43
	8	409479,00	1543427,16
	9	409478,81	1543423,19
	10	409481,29	1543415,30
	11	409501,48	1543373,19
	12	409506,17	1543361,95
	13	409523,72	1543369,28
	14	409524,15	1543370,55
	1	409536,71	1543377,63
66:35:0215006: 21	1	409452,01	1543401,20
	2	409457,55	1543403,26
	3	409462,22	1543406,38
	4	409466,64	1543408,73

	5	409476,72	1543414,30
	6	409497,52	1543369,68
	7	409498,71	1543370,23
	8	409477,09	1543417,93
	9	409474,37	1543427,34
	10	409464,91	1543423,41
	11	409446,91	1543411,70
	1	409452,01	1543401,20
66:35:0215006: 22	1	409425,33	1543385,88
	2	409430,21	1543388,61
	3	409438,29	1543393,35
	4	409441,95	1543395,65
	5	409452,01	1543401,20
	6	409446,91	1543411,70
	7	409419,50	1543396,17
	8	409424,26	1543387,29
	1	409425,33	1543385,88
66:35:0215006: 23	1	409397,90	1543371,71
	2	409405,40	1543375,69
	3	409414,38	1543380,60
	4	409424,26	1543387,29
	5	409419,50	1543396,17
	6	409392,63	1543381,07
	1	409397,90	1543371,71
66:35:0215006: 24	1	409370,87	1543353,40
	2	409397,90	1543371,71
	3	409392,63	1543381,07
	4	409376,54	1543368,63
	5	409366,07	1543361,88
	1	409370,87	1543353,40
66:35:0215006: 25	1	409347,41	1543340,62
	2	409370,87	1543353,40
	3	409366,07	1543361,88
	4	409355,68	1543356,37
	5	409348,85	1543354,03
	6	409342,42	1543352,40
	1	409347,41	1543340,62
66:35:0215006: 26	1	409320,74	1543325,17
	2	409347,41	1543340,62
	3	409342,42	1543352,40
	4	409315,43	1543336,58
	1	409320,74	1543325,17
66:35:0215006: 27	1	409297,18	1543312,78
	2	409314,08	1543322,21
	3	409320,74	1543325,17
	4	409315,43	1543336,58
	5	409297,55	1543327,40
	6	409294,56	1543324,91

	7	409292,80	1543321,94
	1	409297,18	1543312,78
66:35:0215006: 28	1	409264,23	1543283,18
	2	409278,47	1543289,13
	3	409277,85	1543290,79
	4	409281,89	1543292,92
	5	409278,00	1543300,54
	6	409281,83	1543302,74
	7	409282,55	1543302,88
	8	409286,51	1543305,61
	9	409279,08	1543315,34
	10	409254,52	1543302,05
	11	409260,25	1543290,58
	1	409264,23	1543283,18
66:35:0215006: 29	1	409235,36	1543275,50
	2	409252,36	1543285,82
	3	409258,19	1543289,35
	4	409260,25	1543290,58
	5	409254,52	1543302,05
	6	409229,68	1543287,49
	7	409235,04	1543276,46
	1	409235,36	1543275,50
66:35:0215006: 30	1	409208,52	1543269,92
	2	409210,08	1543270,80
	3	409209,53	1543272,07
	4	409220,63	1543277,69
	5	409224,64	1543270,57
	6	409227,63	1543272,39
	7	409228,71	1543273,11
	8	409233,56	1543275,86
	9	409235,04	1543276,46
	10	409229,68	1543287,49
	11	409220,52	1543282,11
	12	409206,29	1543275,33
	1	409208,52	1543269,92
66:35:0215006: 31	1	409194,36	1543217,82
	2	409186,97	1543253,13
	3	409186,87	1543253,28
	4	409204,36	1543261,66
	5	409209,05	1543263,43
	6	409210,88	1543264,18
	7	409208,52	1543269,92
	8	409206,29	1543275,33
	9	409193,35	1543268,50
	10	409186,74	1543262,57
	11	409184,59	1543258,01
	12	409185,10	1543249,36
	13	409192,49	1543216,99

	1	409194,36	1543217,82
66:35:0215006: 32	1	409190,02	1543270,54
	2	409187,12	1543275,97
	3	409172,18	1543267,84
	4	409150,42	1543312,10
	5	409167,67	1543320,03
	6	409163,49	1543329,11
	7	409136,91	1543316,89
	8	409166,20	1543257,34
	1	409190,02	1543270,54
66:35:0215006: 33	1	409190,85	1543344,10
	2	409195,07	1543335,01
	3	409167,67	1543320,03
	4	409163,49	1543329,11
	1	409190,85	1543344,10
	5	409215,85	1543291,60
	6	409218,94	1543285,28
	7	409190,02	1543270,54
	8	409187,12	1543275,97
	5	409215,85	1543291,60
66:35:0215006: 34	1	409220,09	1543356,93
	2	409223,71	1543347,14
	3	409216,65	1543346,68
	4	409195,07	1543335,01
	5	409190,85	1543344,10
	6	409213,82	1543356,52
	1	409220,09	1543356,93
	7	409245,45	1543307,53
	8	409248,06	1543302,21
	9	409218,94	1543285,28
	10	409215,85	1543291,60
	7	409245,45	1543307,53
66:35:0215006: 35	1	409254,58	1543368,48
	2	409259,14	1543359,39
	3	409228,05	1543350,39
	4	409223,71	1543347,14
	5	409220,09	1543356,93
	6	409223,51	1543359,49
	1	409254,58	1543368,48
	7	409276,63	1543324,52
	8	409279,21	1543319,67
	9	409248,06	1543302,21
	10	409245,45	1543307,53
	7	409276,63	1543324,52
66:35:0215006: 36	1	409362,33	1543698,06
	2	409365,44	1543728,68
	3	409367,31	1543730,22
	4	409377,51	1543723,44

	5	409379,45	1543722,49
	6	409405,58	1543705,11
	7	409406,46	1543706,36
	8	409368,25	1543731,13
	9	409366,23	1543732,16
	10	409364,83	1543731,79
	11	409363,60	1543729,29
	12	409362,45	1543722,04
	13	409360,17	1543699,22
	1	409362,33	1543698,06
66:35:0215006: 37	1	409365,38	1543736,78
	2	409370,20	1543764,22
	3	409372,34	1543768,36
	4	409376,12	1543772,72
	5	409379,14	1543775,65
	6	409376,82	1543778,42
	7	409373,02	1543773,39
	8	409369,15	1543765,99
	9	409367,61	1543759,91
	10	409364,13	1543737,81
	11	409364,13	1543737,81
	1	409365,38	1543736,78
66:35:0215006: 38	1	409420,00	1543789,93
	2	409423,76	1543794,99
	3	409425,00	1543796,65
	4	409413,20	1543807,73
	5	409411,10	1543807,93
	6	409406,40	1543802,82
	7	409408,67	1543800,42
	8	409414,26	1543794,67
	1	409420,00	1543789,93
66:35:0215006: 39	1	409423,76	1543794,99
	2	409445,51	1543776,15
	3	409448,05	1543778,76
	4	409440,77	1543785,83
	5	409431,99	1543793,26
	6	409425,00	1543796,65
	1	409423,76	1543794,99
66:35:0215006: 40	1	409436,85	1543767,10
	2	409458,25	1543749,75
	3	409461,34	1543753,59
	4	409467,00	1543761,00
	5	409460,60	1543765,90
	6	409448,05	1543778,76
	7	409445,51	1543776,15
	8	409444,25	1543774,57
	1	409436,85	1543767,10
66:35:0215006: 41	1	409461,34	1543753,59

	2	409479,99	1543737,47
	3	409486,30	1543745,07
	4	409480,84	1543751,23
	5	409471,74	1543758,16
	6	409467,00	1543761,00
	1	409461,34	1543753,59
66:35:0215006: 42	1	409479,99	1543737,47
	2	409494,42	1543724,92
	3	409500,72	1543732,26
	4	409490,96	1543739,15
	5	409486,30	1543745,07
	1	409479,99	1543737,47
66:35:0215006: 43	1	409533,95	1543660,93
	2	409544,46	1543686,72
	3	409546,35	1543692,86
	4	409544,99	1543696,27
	5	409537,46	1543701,87
	6	409521,22	1543715,08
	7	409512,03	1543724,53
	8	409500,72	1543732,26
	9	409494,42	1543724,92
	10	409540,42	1543684,62
	11	409531,52	1543662,75
	1	409533,95	1543660,93
66:35:0215006: 44	1	409529,24	1543648,25
	2	409533,95	1543660,93
	3	409531,52	1543662,75
	4	409529,58	1543657,97
	5	409526,22	1543651,11
	6	409527,34	1543650,05
	1	409529,24	1543648,25
66:35:0215006: 45	1	409526,65	1543641,69
	2	409529,24	1543648,25
	3	409527,34	1543650,05
	4	409524,04	1543643,70
	1	409526,65	1543641,69
66:35:0215006: 46	1	409542,34	1543702,52
	2	409545,99	1543700,18
	3	409548,75	1543700,51
	4	409550,73	1543702,08
	5	409559,05	1543718,35
	6	409556,37	1543720,82
	7	409554,19	1543715,55
	1	409542,34	1543702,52
66:35:0215006: 47	1	409559,05	1543718,35
	2	409565,65	1543728,72
	3	409573,39	1543739,23
	4	409578,95	1543748,75

	5	409578,78	1543751,45
	6	409575,30	1543754,59
	7	409567,04	1543760,58
	8	409565,67	1543758,34
	9	409567,75	1543756,82
	10	409573,31	1543752,78
	11	409576,44	1543748,32
	12	409556,37	1543720,82
	1	409559,05	1543718,35
66:35:0215006: 48	1	409565,67	1543758,34
	2	409567,04	1543760,58
	3	409551,08	1543771,90
	4	409548,39	1543768,97
	5	409557,27	1543762,46
	6	409556,43	1543761,52
	7	409559,11	1543759,41
	8	409560,93	1543761,79
	1	409565,67	1543758,34
66:35:0215006: 49	1	409548,39	1543768,97
	2	409551,08	1543771,90
	3	409538,32	1543779,87
	4	409527,38	1543788,74
	5	409525,67	1543785,76
	1	409548,39	1543768,97
66:35:0215006: 50	1	409504,49	1543800,47
	2	409507,75	1543804,63
	3	409487,11	1543819,49
	4	409484,25	1543814,86
	1	409504,49	1543800,47
66:35:0215006: 51	1	409465,24	1543830,11
	2	409468,29	1543834,18
	3	409450,58	1543847,61
	4	409447,44	1543847,03
	5	409415,05	1543814,48
	6	409417,81	1543811,77
	7	409448,44	1543842,92
	1	409465,24	1543830,11
66:35:0215006: 52	1	409397,64	1543807,24
	2	409469,51	1543882,42
	3	409499,54	1543912,29
	4	409520,76	1543934,53
	5	409518,89	1543938,87
	6	409465,10	1543980,39
	7	409460,61	1543980,59
	8	409455,34	1543978,18
	9	409424,80	1543939,71
	10	409414,20	1543915,18
	11	409380,63	1543816,60

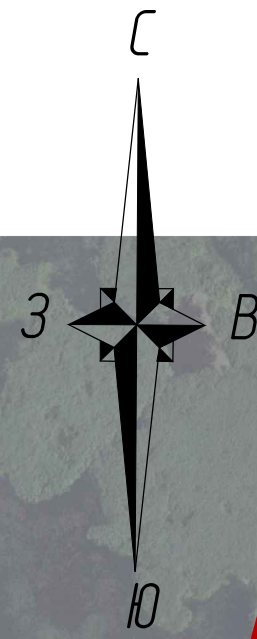
	12	409382,66	1543814,80
	1	409397,64	1543807,24
	13	409460,23	1543978,83
	14	409429,27	1543939,71
	15	409390,65	1543825,69
	16	409400,50	1543816,62
	17	409442,38	1543862,74
	18	409514,12	1543935,58
	13	409460,23	1543978,83
66:35:0215006: 53	1	409466,19	1543840,46
	2	409466,96	1543841,11
	3	409459,96	1543847,40
	4	409456,98	1543850,08
	5	409454,21	1543852,56
	6	409478,06	1543877,16
	7	409479,18	1543877,01
	8	409480,85	1543876,80
	9	409483,22	1543879,37
	10	409483,76	1543882,52
	11	409492,25	1543890,45
	12	409494,08	1543888,82
	13	409494,68	1543888,30
	14	409495,75	1543889,51
	15	409495,24	1543890,10
	16	409493,60	1543891,94
	17	409492,46	1543893,32
	18	409478,45	1543879,76
	19	409456,22	1543856,65
	20	409452,86	1543853,03
	21	409452,95	1543851,14
	1	409466,19	1543840,46
66:35:0215006: 54	1	409466,19	1543840,46
	2	409485,90	1543825,30
	3	409487,99	1543827,92
	4	409466,96	1543841,11
	1	409466,19	1543840,46
66:35:0215006: 55	1	409485,90	1543825,30
	2	409507,56	1543808,22
	3	409508,32	1543810,04
	4	409508,58	1543810,83
	5	409487,99	1543827,92
	1	409485,90	1543825,30
66:35:0215006: 56	1	409507,56	1543808,22
	2	409521,86	1543796,71
	3	409523,32	1543795,67
	4	409524,25	1543797,07
	5	409511,93	1543806,49
	6	409512,33	1543806,96

	7	409508,32	1543810,04
	1	409507,56	1543808,22
66:35:0215006: 57	1	409523,32	1543795,67
	2	409540,39	1543782,50
	3	409541,79	1543784,64
	4	409524,25	1543797,07
	1	409523,32	1543795,67
66:35:0215006: 58	1	409623,22	1543806,10
	2	409646,16	1543838,60
	3	409645,21	1543842,08
	4	409611,55	1543869,04
	5	409609,28	1543865,46
	6	409644,02	1543838,91
	7	409624,09	1543812,43
	8	409620,94	1543814,67
	9	409617,81	1543810,47
	1	409623,22	1543806,10
66:35:0215006: 59	1	409602,16	1543870,54
	2	409605,14	1543874,77
	3	409593,63	1543884,26
	4	409589,94	1543879,33
	5	409590,93	1543878,50
	6	409595,37	1543875,21
	7	409599,95	1543871,80
	8	409600,86	1543871,12
	1	409602,16	1543870,54
66:35:0215006: 60	1	409589,94	1543879,33
	2	409593,63	1543884,26
	3	409576,67	1543898,02
	4	409572,51	1543892,38
	1	409589,94	1543879,33
66:35:0215006: 61	1	409572,51	1543892,38
	2	409576,67	1543898,02
	3	409571,24	1543901,82
	4	409567,54	1543895,89
	1	409572,51	1543892,38
66:35:0215006: 62	1	409567,54	1543895,89
	2	409571,24	1543901,82
	3	409559,69	1543910,52
	4	409555,50	1543904,97
	1	409567,54	1543895,89
66:35:0215006: 63	1	409555,50	1543904,97
	2	409559,69	1543910,52
	3	409541,23	1543925,35
	4	409536,92	1543919,04
	5	409536,89	1543918,43
	1	409555,50	1543904,97
66:35:0215006: 64	1	409493,60	1543891,94

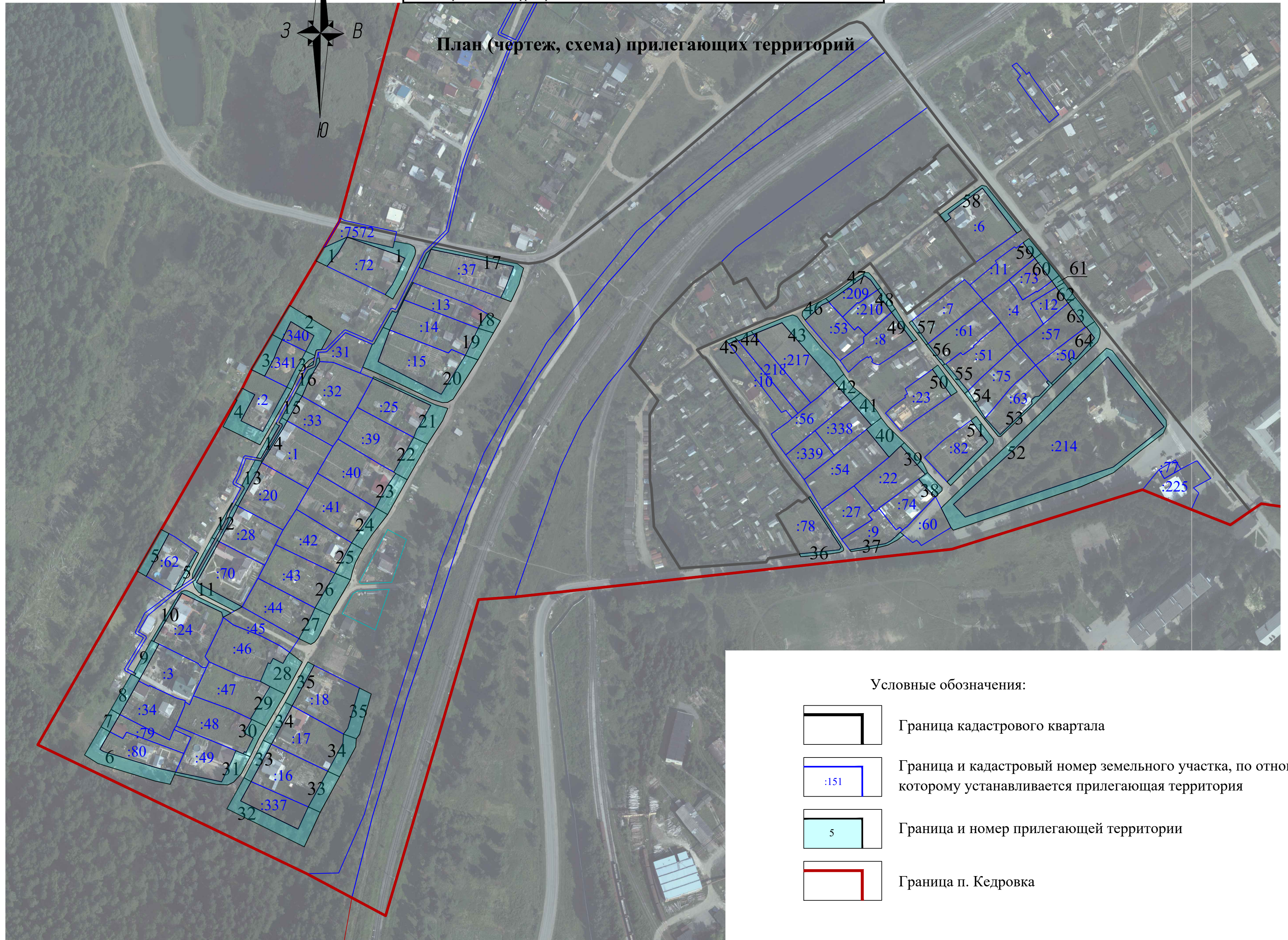
	2	409508,85	1543907,58
	3	409510,15	1543906,30
	4	409511,13	1543905,34
	5	409513,67	1543907,87
	6	409512,94	1543909,32
	7	409512,18	1543910,82
	8	409523,39	1543920,68
	9	409527,19	1543924,03
	10	409528,61	1543925,28
	11	409536,92	1543919,04
	12	409541,23	1543925,35
	13	409535,60	1543929,25
	14	409532,76	1543929,68
	15	409528,82	1543928,93
	16	409525,48	1543927,44
	17	409492,46	1543893,32
	1	409493,60	1543891,94

Схема прилегающей территории
п. Кедровка

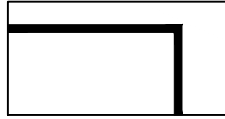
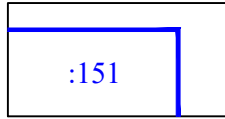
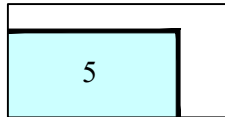

Лист №1 раздела 3	Всего листов раздела 3:1	Всего разделов: 3	Всего листов: 21
ОКТМО	65731000116		
Кадастровый квартал	66:35:0215006		
Всего прилегающих территорий: 64			



План (чертеж, схема) прилегающих территорий



Условные обозначения:

-  Граница кадастрового квартала
-  Граница и кадастровый номер земельного участка, по отношению к которому устанавливается прилегающая территория
-  Граница и номер прилегающей территории
-  Граница п. Кедровка