

66:35:0105004

1

1	1	1: 4	: 3	: 22
		65731000		
		66:35:0105004		
: 56				

1	66:35:0105004: 1	66:35:0105004:116	74.47	. , .
2	66:35:0105004: 2	66:35:0105004:63	128.15	, . 1
3	66:35:0105004: 3	66:35:0105004:123	126.95	, . 3/1
4	66:35:0105004: 4	66:35:0105004:1577	509.14	, . 3/2
5	66:35:0105004: 5	66:35:0105004:1466	212.27	, . 5
6	66:35:0105004: 6	66:35:0105004:1504	721.34	, . 1
7	66:35:0105004: 7	66:35:0105004:65	216.73	, . 60
8	66:35:0105004: 8	66:35:0105004:4538	637.28	, . 10
9	66:35:0105004: 9	66:35:0105004:3552	416.66	, . 9
10	66:35:0105004: 10	66:35:0105004:4534	710.78	, .
11	66:35:0105004: 11	66:35:0105004:3553	1965.55	, . 1
12	66:35:0105004: 12	66:35:0105004:3551	833.97	, . 1
13	66:35:0105004: 15	66:35:0105004:127	1314.75	, . 10

14	66:35:0105004: 16	66:35:0105004:1483	880.74	, ,10
15	66:35:0105004: 17	66:35:0105004:54	1186.50	, ,8
16	66:35:0105004: 18	66:35:0105004:159	1176.80	, 50
17	66:35:0105004: 19	66:35:0105004:1476	98.63	, , , 1
18	66:35:0105004: 20	66:35:0105004:1477	26.32	, 1;3
19	66:35:0105004: 21	66:35:0105004:35	1622.68	, 5
20	66:35:0105004: 22	66:35:0105004:38	383.37	, , , 7
21	66:35:0105004: 23	66:35:0105004:56	1343.99	, 7
22	66:35:0105004: 24	66:35:0105004:31	1425.98	, , , ,21
23	66:35:0105004: 25	66:35:0105004:1575	1065.26	, , , 12
24	66:35:0105004: 26	66:35:0105004:117	1183.37	, , ,14
25	66:35:0105004: 30	66:35:0105004:115	3992.23	, 24
26	66:35:0105004: 31	66:35:0105004:125	1878.65	, 18
27	66:35:0105004: 32	66:35:0105004:36	1388.77	, 18
28	66:35:0105004: 33	66:35:0105004:1482	352.62	, 16

29	66:35:0105004: 34	66:35:0105004:141	474.45	. , . , 6
30	66:35:0105004: 35	66:35:0105004:61	231.20	. , . , 4
31	66:35:0105004: 36	66:35:0105004:3780	352.76	. , . , ,48
32	66:35:0105004: 41	66:35:0105004:107	243.57	. , . , ,7
33	66:35:0105004: 42	66:35:0105004:7	244.59	. , . , 9
34	66:35:0105004: 43	66:35:0105004:17	501.14	. , . , 11
35	66:35:0105004: 44	66:35:0105004:102	132.83	. , . , 13
36	66:35:0105004: 45	66:35:0105004:103	132.32	. , . , 15
37	66:35:0105004: 46	66:35:0105004:104	99.50	. , . , 17
38	66:35:0105004: 47	66:35:0105004:120	735.15	. , . , ,12
39	66:35:0105004: 48	66:35:0105004:66	107.12	. , . , 20
40	66:35:0105004: 49	66:35:0105004:114	3480.76	. , . , 22
41	66:35:0105004: 50	66:35:0105004:1480	2649.07	. , . , ,9
42	66:35:0105004: 51	66:35:0105004:143	4296.29	. , . , 1
43	66:35:0105004: 52	66:35:0105004:62	888.83	. , . , , , .
44	66:35:0105004: 53	66:35:0105004:75	2132.72	. , . , , ,7
45	66:35:0105004: 53/1	66:35:0105004:3776	97.82	. , . , ,

				5 , . , . , -6544
46	66:35:0105004: 54	66:35:0105004:118	4496.58	. , . , . , 7
47	66:35:0105004: 55	66:35:0105004:144	2307.24	. , . , . , 5
48	66:35:0105004: 56	66:35:0105004:16	804.55	. , . , . , 10
49	66:35:0105004: 57	66:35:0105004:15	334.86	. , . , . , 8
50	66:35:0105004: 58	66:35:0105004:14	275.15	. , . , . , 6
51	66:35:0105004: 59	66:35:0105004:106	329.90	. , . , . , 4
52	66:35:0105004: 60	66:35:0105004:146	735.04	. , . , . , 3
53	66:35:0105004: 62	66:35:0105004:142	338.69	. , . , . 46
54	66:35:0105004: 63	66:35:0105004:40	371.36	. , . , . 46
55	66:35:0105004: 64	66:35:0105004:64	340.21	. , . , . , 2
56	66:35:0105004: 65	66:35:0105004:154	369.27	. , . , . , 4

1	2	2: 17	: 3	: 22
		65731000		
		66:35:0105004		
: 56				

			Y

66:35:0105004:	1	1	399358,05	1546042,94
		2	399385,48	1546032,83
		3	399386,05	1546034,76
		4	399362,72	1546044,41
		5	399359,07	1546045,55
		1	399358,05	1546042,94
66:35:0105004:	2	1	399341,58	1546053,55
		2	399360,05	1546046,68
		3	399359,07	1546045,55
		4	399358,05	1546042,94
		5	399340,23	1546049,50
		1	399341,58	1546053,55
		6	399352,88	1546087,12
		7	399365,76	1546080,02
		8	399365,07	1546076,84
		9	399351,59	1546084,27
		6	399352,88	1546087,12
66:35:0105004:	3	1	399335,63	1546096,15
		2	399352,88	1546087,12
		3	399351,59	1546084,27
		4	399334,41	1546092,54
		1	399335,63	1546096,15
		5	399321,85	1546058,40
		6	399331,85	1546054,47
		7	399333,10	1546056,69
		8	399341,58	1546053,55
		9	399340,23	1546049,50
		10	399321,16	1546056,51
		5	399321,85	1546058,40
66:35:0105004:	4	1	399326,71	1546071,61
		2	399334,41	1546092,54
		3	399335,63	1546096,15
		4	399311,12	1546108,14
		5	399299,98	1546083,62

	1	399326,71	1546071,61
	6	399310,46	1546082,51
	7	399322,08	1546077,52
	8	399329,61	1546095,12
	9	399318,57	1546100,35
	6	399310,46	1546082,51
66:35:0105004: 5	1	399262,35	1546130,03
	2	399268,34	1546127,55
	3	399271,31	1546134,70
	4	399271,96	1546138,40
	5	399270,86	1546141,66
	6	399250,92	1546165,12
	7	399247,95	1546158,55
	8	399266,76	1546142,05
	9	399266,73	1546140,17
	1	399262,35	1546130,03
66:35:0105004: 6	1	399262,35	1546130,03
	2	399268,34	1546127,55
	3	399252,18	1546089,49
	4	399249,62	1546086,20
	5	399246,85	1546084,26
	6	399240,25	1546083,28
	7	399216,11	1546092,90
	8	399220,63	1546104,22
	9	399230,58	1546099,32
	10	399246,27	1546092,74
	11	399257,97	1546119,87
	1	399262,35	1546130,03
	12	399243,31	1546174,69
	13	399250,92	1546165,12
	14	399247,95	1546158,55
	15	399239,30	1546167,52
	12	399243,31	1546174,69
66:35:0105004: 7	1	399216,11	1546092,90
	2	399220,63	1546104,22
	3	399215,69	1546106,41
	4	399204,47	1546111,31
	5	399199,74	1546100,05
	1	399216,11	1546092,90
66:35:0105004: 8	1	399218,30	1546204,48
	2	399243,31	1546174,69
	3	399239,30	1546167,52
	4	399232,97	1546174,97
	5	399229,39	1546178,99
	6	399214,99	1546192,82
	7	399214,34	1546193,44
	1	399218,30	1546204,48
	8	399179,39	1546121,13

	9	399184,64	1546118,86
	10	399185,55	1546118,47
	11	399192,45	1546116,04
	12	399196,60	1546114,04
	13	399200,23	1546112,54
	14	399202,89	1546111,43
	15	399204,47	1546111,31
	16	399199,74	1546100,05
	17	399174,93	1546110,53
	8	399179,39	1546121,13
66:35:0105004: 9	1	399214,34	1546193,44
	2	399218,30	1546204,48
	3	399206,63	1546220,75
	4	399201,17	1546222,89
	5	399195,57	1546223,60
	6	399189,56	1546208,93
	7	399198,39	1546206,07
	8	399204,51	1546203,66
	1	399214,34	1546193,44
66:35:0105004: 10	1	399174,93	1546110,53
	2	399179,39	1546121,13
	3	399177,13	1546122,11
	4	399168,98	1546124,94
	5	399160,80	1546129,15
	6	399161,16	1546130,02
	7	399159,38	1546130,52
	8	399154,53	1546132,51
	9	399141,53	1546137,88
	10	399137,43	1546139,36
	11	399128,49	1546143,16
	12	399120,73	1546146,47
	13	399116,63	1546136,80
	1	399174,93	1546110,53
66:35:0105004: 11	1	399110,10	1546256,79
	2	399189,57	1546224,59
	3	399195,57	1546223,60
	4	399189,56	1546208,93
	5	399186,26	1546209,99
	6	399166,09	1546218,12
	7	399166,20	1546218,46
	8	399161,40	1546220,63
	9	399158,30	1546222,04
	10	399148,78	1546226,16
	11	399144,95	1546227,68
	12	399141,29	1546229,14
	13	399131,28	1546233,22
	14	399126,46	1546235,22
	15	399118,53	1546238,52

	16	399104,95	1546244,18
	1	399110,10	1546256,79
	17	399061,62	1546170,12
	18	399067,18	1546168,03
	19	399067,96	1546167,77
	20	399080,92	1546162,60
	21	399082,62	1546161,87
	22	399082,38	1546161,35
	23	399093,94	1546157,91
	24	399098,60	1546155,96
	25	399100,83	1546155,19
	26	399114,34	1546149,32
	27	399119,01	1546147,36
	28	399120,73	1546146,47
	29	399116,63	1546136,80
	30	399057,93	1546160,97
	17	399061,62	1546170,12
66:35:0105004: 12	1	399061,62	1546170,12
	2	399055,31	1546172,80
	3	399054,70	1546172,97
	4	399051,22	1546174,38
	5	399042,85	1546177,87
	6	399041,97	1546177,41
	7	399037,29	1546179,26
	8	399023,59	1546185,24
	9	399023,32	1546184,47
	10	399005,88	1546191,89
	11	399006,29	1546192,78
	12	398983,06	1546202,91
	13	398964,17	1546211,16
	14	398951,85	1546216,21
	15	398946,93	1546218,26
	16	398933,74	1546223,68
	17	398930,33	1546225,08
	18	398929,18	1546222,34
	19	398930,89	1546221,62
	20	398932,58	1546220,90
	21	398976,81	1546202,20
	22	398983,39	1546199,42
	23	398988,96	1546197,07
	24	398996,86	1546193,72
	25	398997,25	1546193,49
	26	398999,31	1546190,87
	27	398997,46	1546186,47
	28	399057,93	1546160,97
	1	399061,62	1546170,12
66:35:0105004: 15	1	399136,93	1546117,31
	2	399205,33	1546086,75

	3	399219,33	1546080,92
	4	399211,36	1546061,22
	5	399202,78	1546080,84
	6	399201,46	1546081,39
	7	399201,05	1546081,58
	8	399200,10	1546081,95
	9	399196,41	1546083,50
	10	399159,14	1546099,19
	11	399154,07	1546101,33
	12	399138,45	1546107,90
	13	399136,11	1546108,88
	14	399133,73	1546109,89
	15	399135,49	1546113,57
	16	399135,25	1546113,68
	1	399136,93	1546117,31
	17	399178,49	1546047,35
	18	399185,90	1546030,96
	19	399185,91	1546028,08
	20	399177,61	1546006,86
	21	399169,34	1546028,65
	22	399169,33	1546028,66
	23	399170,60	1546031,21
	24	399171,11	1546032,25
	25	399172,13	1546034,36
	26	399173,21	1546036,56
	27	399176,47	1546043,23
	17	399178,49	1546047,35
	28	399120,88	1546083,16
	29	399122,91	1546082,06
	30	399125,24	1546080,80
	31	399127,77	1546079,46
	32	399125,36	1546074,32
	33	399123,67	1546070,69
	34	399116,35	1546055,06
	35	399109,50	1546058,49
	36	399109,52	1546058,52
	37	399116,43	1546074,14
	28	399120,88	1546083,16
66:35:0105004: 16	1	399193,55	1545982,53
	2	399199,74	1545980,15
	3	399216,49	1546023,81
	4	399225,28	1546042,79
	5	399216,02	1546047,72
	6	399211,36	1546061,22
	7	399202,78	1546080,84
	8	399193,08	1546056,36
	9	399200,38	1546059,58
	10	399213,14	1546034,49

	1	399193,55	1545982,53
66:35:0105004: 17	1	399284,22	1545989,45
	2	399288,94	1546003,60
	3	399303,46	1546049,21
	4	399245,30	1546072,44
	5	399219,18	1546014,83
	6	399226,11	1546011,92
	7	399235,73	1546033,53
	8	399235,15	1546033,83
	9	399236,01	1546035,77
	10	399236,56	1546035,59
	11	399249,55	1546063,97
	12	399294,76	1546044,77
	13	399296,56	1546040,83
	14	399289,11	1546016,22
	15	399277,40	1546020,49
	16	399273,51	1546012,08
	17	399286,53	1546006,89
	18	399281,35	1545993,70
	19	399280,26	1545990,64
	1	399284,22	1545989,45
66:35:0105004: 18	1	399303,46	1546049,21
	2	399378,91	1546019,24
	3	399374,61	1546010,07
	4	399351,49	1546019,70
	5	399351,14	1546018,98
	6	399341,14	1546023,78
	7	399335,65	1546026,33
	8	399327,72	1546029,39
	9	399319,52	1546032,67
	10	399304,83	1546037,68
	11	399288,79	1545990,12
	12	399288,17	1545988,25
	13	399284,22	1545989,45
	1	399303,46	1546049,21
	14	399356,13	1545992,69
	15	399365,14	1545988,98
	16	399346,09	1545950,83
	17	399344,86	1545951,86
	18	399346,99	1545956,17
	19	399351,42	1545965,14
	20	399356,40	1545975,26
	21	399357,68	1545977,85
	22	399353,61	1545979,75
	23	399353,76	1545980,80
	24	399354,76	1545987,95
	25	399355,41	1545988,00
	14	399356,13	1545992,69

66:35:0105004: 19	1	399283,21	1545928,63
	2	399329,59	1545912,20
	3	399330,26	1545914,09
	4	399283,88	1545930,52
	1	399283,21	1545928,63
66:35:0105004: 20	1	399270,81	1545933,04
	2	399283,21	1545928,63
	3	399283,88	1545930,52
	4	399271,47	1545934,92
	1	399270,81	1545933,04
66:35:0105004: 21	1	399268,16	1545924,76
	2	399271,47	1545934,92
	3	399271,73	1545935,55
	4	399211,52	1545959,02
	5	399219,19	1545981,78
	6	399222,35	1545989,74
	7	399224,20	1545994,40
	8	399229,47	1546007,71
	9	399233,23	1546008,58
	10	399226,11	1546011,92
	11	399219,18	1546014,83
	12	399195,44	1545950,19
	1	399268,16	1545924,76
66:35:0105004: 22	1	399156,05	1545971,13
	2	399153,66	1545965,83
	3	399190,13	1545952,46
	4	399199,74	1545980,15
	5	399193,55	1545982,53
	6	399185,06	1545960,18
	1	399156,05	1545971,13
66:35:0105004: 23	1	399109,50	1546058,49
	2	399083,90	1546000,48
	3	399082,04	1545996,29
	4	399087,71	1545991,72
	5	399153,66	1545965,83
	6	399156,05	1545971,13
	7	399090,31	1545998,07
	8	399116,35	1546055,06
	1	399109,50	1546058,49
	9	399169,34	1546028,65
	10	399156,99	1545995,64
	11	399165,91	1545992,95
	12	399171,35	1545990,90
	13	399177,61	1546006,86
	9	399169,34	1546028,65
66:35:0105004: 24	1	399013,17	1546124,29
	2	399025,82	1546118,31
	3	399023,35	1546113,07

	4	399016,97	1546116,38
	5	399015,85	1546114,16
	6	399013,70	1546115,22
	7	398979,35	1546041,50
	8	398960,59	1546049,27
	9	398980,01	1546090,46
	10	398994,51	1546084,54
	1	399013,17	1546124,29
	11	399114,04	1546075,37
	12	399116,43	1546074,14
	13	399109,50	1546058,49
	14	399083,90	1546000,48
	15	399080,57	1546001,95
	11	399114,04	1546075,37
66:35:0105004: 25	1	398982,88	1546137,08
	2	398988,10	1546134,96
	3	398987,37	1546133,14
	4	398992,08	1546131,28
	5	398993,10	1546133,81
	6	399013,17	1546124,29
	7	398994,51	1546084,54
	8	398980,01	1546090,46
	9	398965,53	1546096,37
	1	398982,88	1546137,08
	10	398987,28	1546124,08
	11	399003,13	1546116,85
	12	398997,31	1546103,56
	13	398999,17	1546102,85
	14	398997,56	1546099,18
	15	398995,70	1546099,89
	16	398993,88	1546095,78
	17	398983,85	1546099,60
	18	398987,41	1546108,93
	19	398982,11	1546111,05
	10	398987,28	1546124,08
66:35:0105004: 26	1	398960,59	1546049,27
	2	398980,01	1546090,46
	3	398965,53	1546096,37
	4	398982,88	1546137,08
	5	398988,10	1546134,96
	6	398990,24	1546140,52
	7	398986,56	1546141,99
	8	398982,70	1546148,19
	9	398943,18	1546057,72
	1	398960,59	1546049,27
66:35:0105004: 30	1	398827,97	1546096,84
	2	398939,53	1546048,17
	3	398925,18	1546015,13

	4	398909,79	1546021,73
	5	398918,59	1546042,64
	6	398826,77	1546082,49
	7	398822,74	1546084,17
	1	398827,97	1546096,84
	8	398837,03	1546047,51
	9	398880,14	1546028,48
	10	398878,94	1546025,79
	11	398878,08	1546026,30
	12	398875,23	1546020,89
	13	398885,70	1546015,38
	14	398888,59	1546020,93
	15	398900,65	1546014,84
	16	398893,98	1546000,00
	17	398864,86	1546013,18
	18	398848,64	1545977,87
	19	398831,88	1545986,80
	20	398848,34	1546022,76
	21	398829,62	1546031,33
	8	398837,03	1546047,51
66:35:0105004: 31	1	398961,22	1546038,92
	2	399080,37	1545988,46
	3	399075,82	1545977,91
	4	398957,21	1546030,27
	1	398961,22	1546038,92
	5	398982,52	1545993,83
	6	399029,69	1545971,56
	7	399014,83	1545977,52
	8	399012,37	1545978,67
	9	398989,05	1545989,50
	10	398968,52	1545980,89
	11	398959,11	1545961,25
	12	398950,65	1545964,98
	13	398961,14	1545988,80
	5	398982,52	1545993,83
	14	399051,33	1545949,32
	15	399058,76	1545946,56
	16	399055,26	1545940,31
	17	399050,52	1545942,04
	18	399035,01	1545947,97
	19	399035,40	1545948,94
	20	399049,01	1545943,96
	14	399051,33	1545949,32
66:35:0105004: 32	1	399085,95	1545986,02
	2	399152,29	1545960,30
	3	399148,03	1545950,46
	4	399082,45	1545977,81
	1	399085,95	1545986,02

	5	399070,99	1545952,85
	6	399132,23	1545926,21
	7	399124,37	1545907,81
	8	399111,53	1545913,29
	9	399116,19	1545922,85
	10	399078,19	1545940,87
	11	399079,72	1545944,46
	12	399068,94	1545949,15
	5	399070,99	1545952,85
66:35:0105004: 33	1	399168,15	1545925,67
	2	399173,75	1545922,93
	3	399160,42	1545892,68
	4	399155,22	1545894,85
	1	399168,15	1545925,67
	5	399132,23	1545926,21
	6	399136,84	1545924,20
	7	399138,26	1545923,46
	8	399138,52	1545920,93
	9	399131,61	1545904,72
	10	399124,37	1545907,81
	5	399132,23	1545926,21
66:35:0105004: 34	1	399210,69	1545925,00
	2	399215,79	1545937,06
	3	399188,74	1545946,73
	4	399168,24	1545896,73
	5	399170,13	1545898,52
	6	399172,32	1545903,27
	7	399172,81	1545905,76
	8	399173,61	1545907,42
	9	399177,52	1545915,43
	10	399178,70	1545916,98
	11	399181,14	1545916,62
	12	399188,89	1545933,80
	13	399204,04	1545927,69
	1	399210,69	1545925,00
66:35:0105004: 35	1	399230,00	1545919,55
	2	399234,92	1545917,93
	3	399241,49	1545915,12
	4	399247,59	1545912,42
	5	399249,32	1545911,67
	6	399249,40	1545911,85
	7	399253,49	1545922,82
	8	399234,31	1545929,60
	1	399230,00	1545919,55
66:35:0105004: 36	1	399249,40	1545911,85
	2	399278,37	1545899,41
	3	399282,79	1545908,79
	4	399253,49	1545922,82

	1	399249,40	1545911,85
66:35:0105004: 41	1	399144,37	1545899,35
	2	399155,22	1545894,85
	3	399160,42	1545892,68
	4	399156,93	1545884,09
	5	399141,07	1545891,96
	1	399144,37	1545899,35
	6	399118,70	1545848,20
	7	399138,78	1545838,87
	8	399137,13	1545835,38
	9	399116,94	1545844,16
	6	399118,70	1545848,20
66:35:0105004: 42	1	399108,96	1545859,76
	2	399121,09	1545852,97
	3	399118,70	1545848,20
	4	399116,94	1545844,16
	5	399104,93	1545849,29
	6	399107,12	1545854,98
	1	399108,96	1545859,76
	7	399131,57	1545904,65
	8	399144,37	1545899,35
	9	399141,07	1545891,96
	10	399128,78	1545898,18
	7	399131,57	1545904,65
66:35:0105004: 43	1	399111,53	1545913,29
	2	399131,57	1545904,65
	3	399128,78	1545898,18
	4	399123,55	1545899,60
	5	399118,59	1545888,86
	6	399103,00	1545895,79
	1	399111,53	1545913,29
	7	399088,22	1545863,89
	8	399107,12	1545854,98
	9	399104,93	1545849,29
	10	399085,47	1545858,04
	7	399088,22	1545863,89
66:35:0105004: 44	1	399085,47	1545858,04
	2	399088,22	1545863,89
	3	399076,68	1545869,46
	4	399074,12	1545870,69
	5	399070,28	1545872,58
	6	399070,14	1545873,04
	7	399067,18	1545866,67
	1	399085,47	1545858,04
66:35:0105004: 45	1	399067,18	1545866,67
	2	399070,14	1545873,04
	3	399054,09	1545881,39
	4	399050,80	1545874,58

	1	399067,18	1545866,67
66:35:0105004: 46	1	399050,80	1545874,58
	2	399054,09	1545881,39
	3	399053,57	1545881,37
	4	399048,44	1545883,93
	5	399042,30	1545887,13
	6	399038,75	1545880,17
	1	399050,80	1545874,58
66:35:0105004: 47	1	399063,91	1545914,64
	2	399071,03	1545932,40
	3	399109,39	1545914,63
	4	399101,12	1545896,70
	5	399103,00	1545895,79
	6	399111,53	1545913,29
	7	399116,19	1545922,85
	8	399078,19	1545940,87
	9	399076,67	1545937,27
	10	399065,95	1545942,06
	11	399055,26	1545918,23
	12	399058,10	1545917,45
	13	399058,10	1545917,45
	1	399063,91	1545914,64
66:35:0105004: 48	1	399028,37	1545895,56
	2	399028,18	1545890,53
	3	399052,39	1545941,35
	4	399050,52	1545942,04
	1	399028,37	1545895,56
66:35:0105004: 49	1	398864,86	1546013,18
	2	398893,98	1546000,00
	3	398871,11	1545949,03
	4	398842,08	1545963,58
	5	398848,64	1545977,87
	1	398864,86	1546013,18
	6	398944,42	1546046,04
	7	398961,22	1546038,92
	8	398957,21	1546030,27
	9	398920,56	1545951,25
	10	398903,12	1545950,77
	6	398944,42	1546046,04
66:35:0105004: 50	1	398812,45	1545994,12
	2	398831,22	1545985,35
	3	398831,88	1545986,80
	4	398848,64	1545977,87
	5	398842,08	1545963,58
	6	398871,11	1545949,03
	7	398862,76	1545930,42
	8	398813,87	1545956,34
	9	398813,32	1545955,27

	10	398798,13	1545963,05
	1	398812,45	1545994,12
	11	398780,42	1545938,75
	12	398824,44	1545915,01
	13	398818,88	1545904,01
	14	398775,13	1545927,61
	11	398780,42	1545938,75
66:35:0105004: 51	1	398801,43	1546097,43
	2	398824,15	1546087,56
	3	398822,74	1546084,17
	4	398805,54	1546091,36
	5	398767,69	1546002,14
	6	398753,77	1545970,34
	7	398752,29	1545970,94
	8	398746,13	1545955,72
	9	398780,42	1545938,75
	10	398775,13	1545927,61
	11	398761,81	1545902,41
	12	398726,06	1545920,46
	13	398727,92	1545924,81
	14	398738,38	1545949,26
	15	398739,95	1545952,93
	16	398743,69	1545961,66
	17	398746,03	1545967,14
	18	398766,14	1546014,15
	19	398770,07	1546023,34
	20	398789,55	1546068,89
	1	398801,43	1546097,43
	21	398823,56	1546053,71
	22	398837,03	1546047,51
	23	398829,62	1546031,33
	24	398827,77	1546032,18
	25	398810,64	1545994,97
	26	398812,45	1545994,12
	27	398798,13	1545963,05
	28	398781,99	1545971,56
	29	398781,16	1545974,31
	30	398809,37	1546034,58
	31	398813,75	1546032,81
	21	398823,56	1546053,71
66:35:0105004: 52	1	398726,06	1545920,46
	2	398727,92	1545924,81
	3	398722,57	1545927,50
	4	398718,98	1545929,30
	5	398573,05	1546002,81
	6	398570,88	1545998,68
	7	398571,59	1545997,36
	1	398726,06	1545920,46

66:35:0105004: 53	1	398928,73	1545827,48
	2	398940,09	1545849,85
	3	398931,39	1545853,47
	4	398935,93	1545864,24
	5	398945,37	1545860,35
	6	398949,83	1545869,31
	7	398881,71	1545902,90
	8	398875,74	1545906,15
	9	398868,45	1545891,27
	10	398854,82	1545863,93
	1	398928,73	1545827,48
	11	398924,27	1545840,61
	12	398933,49	1545858,95
	13	398930,67	1545863,72
	14	398927,43	1545866,74
	15	398877,40	1545893,87
	16	398865,57	1545871,87
	11	398924,27	1545840,61
66:35:0105004: 53/1	1	398931,39	1545853,47
	2	398940,09	1545849,85
	3	398946,94	1545846,99
	4	398951,42	1545857,85
	5	398935,93	1545864,24
	1	398931,39	1545853,47
	6	398945,85	1545849,61
	7	398948,88	1545856,73
	8	398937,01	1545861,63
	9	398934,02	1545854,54
	6	398945,85	1545849,61
66:35:0105004: 54	1	398898,85	1545938,50
	2	398902,93	1545936,92
	3	398892,62	1545913,40
	4	399012,90	1545858,66
	5	399022,42	1545880,56
	6	398986,78	1545898,78
	7	399035,90	1545875,16
	8	399017,94	1545835,71
	9	398949,80	1545869,32
	10	398881,71	1545902,90
	1	398898,85	1545938,50
	11	398920,56	1545951,25
	12	398940,91	1545942,87
	13	398942,22	1545942,02
	14	398939,87	1545936,50
	15	399028,37	1545895,56
	16	399028,18	1545890,53
	17	399028,09	1545888,08
	18	399025,85	1545886,60

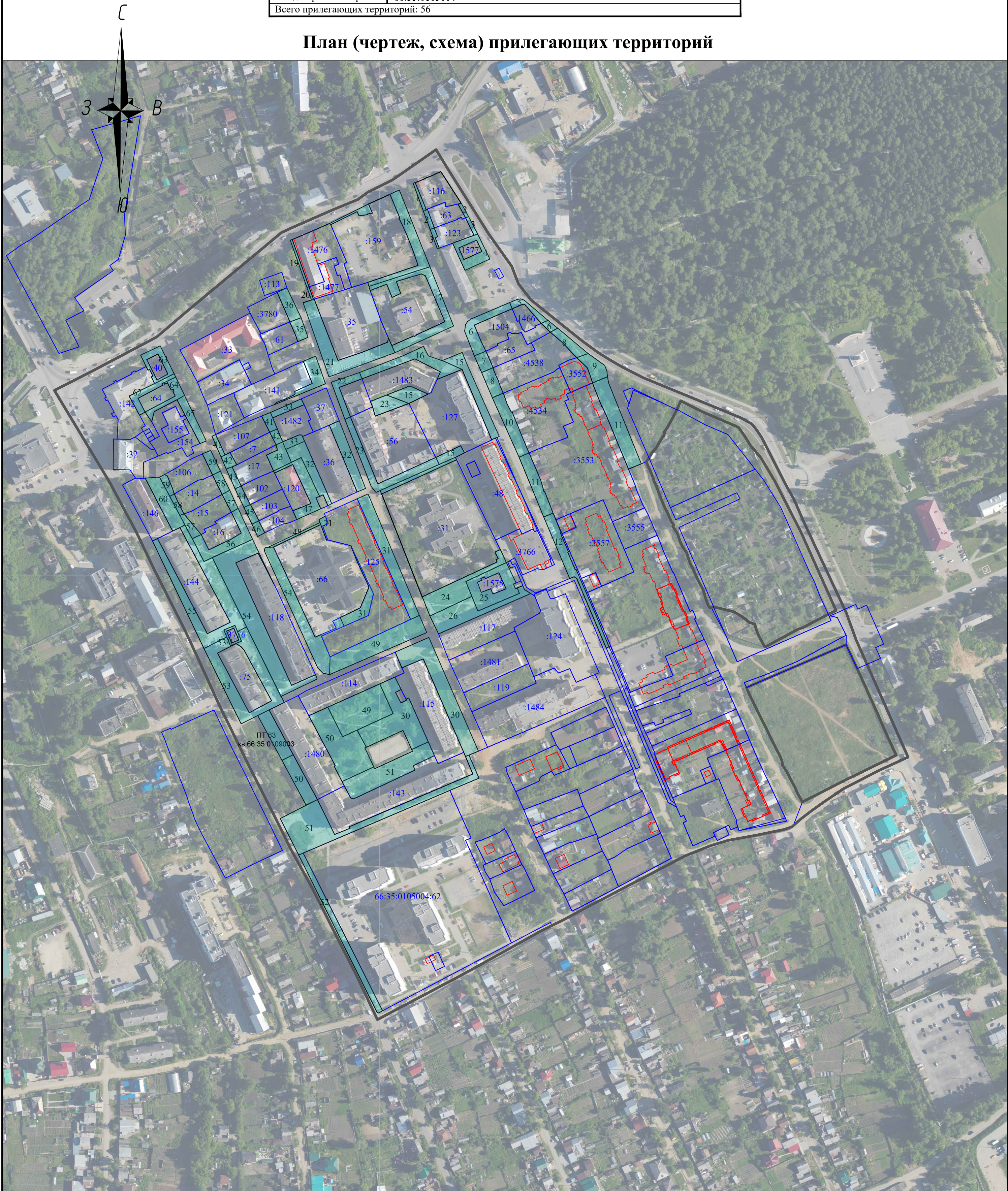
	19	399023,48	1545887,26
	20	398909,64	1545939,18
	21	398904,50	1545944,11
	22	398903,12	1545950,77
	11	398920,56	1545951,25
66:35:0105004: 55	1	399034,24	1545776,96
	2	399036,63	1545781,81
	3	398943,29	1545830,76
	4	398954,53	1545853,25
	5	399047,49	1545803,82
	6	399050,11	1545808,74
	7	399036,57	1545815,94
	8	399014,17	1545827,43
	9	399017,94	1545835,71
	10	398949,83	1545869,31
	11	398945,37	1545860,35
	12	398951,42	1545857,85
	13	398946,94	1545846,99
	14	398940,09	1545849,85
	15	398928,73	1545827,48
	1	399034,24	1545776,96
66:35:0105004: 56	1	399040,69	1545824,64
	2	399025,57	1545832,21
	3	399036,09	1545854,24
	4	399042,09	1545864,08
	5	399062,52	1545854,43
	6	399066,21	1545860,94
	7	399035,90	1545875,16
	8	399014,17	1545827,43
	9	399036,57	1545815,94
	1	399040,69	1545824,64
66:35:0105004: 57	1	399040,69	1545824,64
	2	399060,90	1545807,77
	3	399059,50	1545803,75
	4	399050,11	1545808,74
	5	399036,57	1545815,94
	1	399040,69	1545824,64
	6	399066,21	1545860,94
	7	399084,08	1545852,68
	8	399079,99	1545845,21
	9	399062,52	1545854,43
	6	399066,21	1545860,94
66:35:0105004: 58	1	399084,08	1545852,68
	2	399102,90	1545843,47
	3	399099,17	1545835,84
	4	399079,99	1545845,21
	1	399084,08	1545852,68
	5	399060,90	1545807,77

	6	399069,86	1545803,06
	7	399080,55	1545798,19
	8	399078,09	1545793,86
	9	399059,50	1545803,75
	5	399060,90	1545807,77
66:35:0105004: 59	1	399102,90	1545843,47
	2	399123,19	1545834,13
	3	399119,78	1545825,86
	4	399119,04	1545826,24
	5	399113,82	1545828,93
	6	399099,17	1545835,84
	1	399102,90	1545843,47
	7	399080,55	1545798,19
	8	399082,43	1545797,59
	9	399086,45	1545796,32
	10	399095,23	1545792,64
	11	399098,27	1545791,37
	12	399099,52	1545788,50
	13	399096,98	1545783,81
	14	399078,09	1545793,86
	7	399080,55	1545798,19
66:35:0105004: 60	1	399044,03	1545796,79
	2	399095,94	1545769,77
	3	399096,98	1545783,81
	4	399078,09	1545793,86
	5	399059,50	1545803,75
	6	399050,11	1545808,74
	7	399047,49	1545803,82
	1	399044,03	1545796,79
66:35:0105004: 62	1	399160,85	1545769,69
	2	399157,92	1545764,15
	3	399176,68	1545754,02
	4	399188,85	1545778,98
	5	399198,56	1545798,10
	6	399195,21	1545799,69
	7	399189,65	1545788,06
	8	399188,94	1545786,47
	9	399187,34	1545787,13
	10	399174,39	1545762,67
	1	399160,85	1545769,69
66:35:0105004: 63	1	399198,56	1545798,10
	2	399225,82	1545784,43
	3	399216,74	1545765,27
	4	399205,63	1545770,69
	5	399201,94	1545772,50
	6	399202,72	1545774,08
	7	399196,17	1545777,28
	8	399195,42	1545775,77

	9	399188,88	1545778,96
	1	399198,56	1545798,10
	10	399198,13	1545792,09
	11	399217,95	1545782,34
	12	399212,36	1545771,28
	13	399192,49	1545781,29
	10	399198,13	1545792,09
66:35:0105004: 64	1	399160,85	1545769,69
	2	399176,53	1545799,31
	3	399181,07	1545797,02
	4	399181,63	1545798,15
	5	399183,32	1545797,31
	6	399182,46	1545795,22
	7	399189,63	1545791,56
	8	399188,25	1545788,77
	9	399189,65	1545788,06
	10	399195,21	1545799,69
	11	399193,95	1545800,30
	12	399177,13	1545808,34
	13	399173,05	1545800,98
	14	399161,29	1545778,54
	15	399151,48	1545776,06
	1	399160,85	1545769,69
66:35:0105004: 65	1	399173,05	1545800,98
	2	399177,13	1545808,34
	3	399132,54	1545829,66
	4	399129,95	1545823,52
	5	399154,59	1545810,62
	6	399157,96	1545808,86
	1	399173,05	1545800,98

Лист №1 раздела 3	Всего листов раздела 3:1	Всего разделов: 3	Всего листов: 22
ОКТМО	65731000		
Кадастровый квартал	66:35:0105004		
Всего прилегающих территорий:	56		

План (чертеж, схема) прилегающих территорий

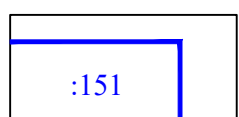


Масштаб 1:2500

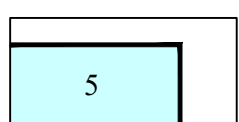
Условные обозначения:



Граница кадастрового квартала



Граница и кадастровый номер земельного участка, по отношению к которому устанавливается прилегающая территория



Граница и номер прилегающей территории