



# АДМИНИСТРАЦИЯ БЕРЕЗОВСКОГО ГОРОДСКОГО ОКРУГА

## ПОСТАНОВЛЕНИЕ

15.07.2022

№ 727

г. Березовский

### ***О внесении изменений в схему размещения рекламных конструкций на территории Березовского городского округа, утвержденную постановлением администрации Березовского городского округа от 31.03.2016 №233***

В соответствии с ч.5.8 ст.19 Федерального закона от 13 марта 2006 г. №38-ФЗ «О рекламе», постановлением Правительства Свердловской области от 18.09.2013 №1137-ПП «Об утверждении Порядка предварительного согласования схем размещения рекламных конструкций и вносимых в них изменений на территории Свердловской области», письмом Министерства по управлению государственным имуществом Свердловской области от 13.07.2022 №17-01-81/15893 о предварительном согласовании схемы размещения рекламных конструкций, администрация Березовского городского округа

ПОСТАНОВЛЯЕТ:

1.Внести в схему размещения рекламных конструкций на территории Березовского городского округа, утвержденную постановлением администрации Березовского городского округа от 31.03.2016 №233 «Об утверждении схемы размещения рекламных конструкций на территории Березовского городского округа» (в редакции постановления администрации Березовского городского округа от 03.03.2017 №122), изложив в новой редакции:

1.1.карты размещения рекламных конструкций на территории Березовского городского округа (приложение №1);

1.2.перечень мест размещения рекламных конструкций на территории Березовского городского округа (приложение №2).

2.Настоящее постановление вступает в силу с момента его официального опубликования.

3.Контроль за исполнением настоящего постановления возложить на первого заместителя главы администрации Березовского городского округа Коргуля А.Г.

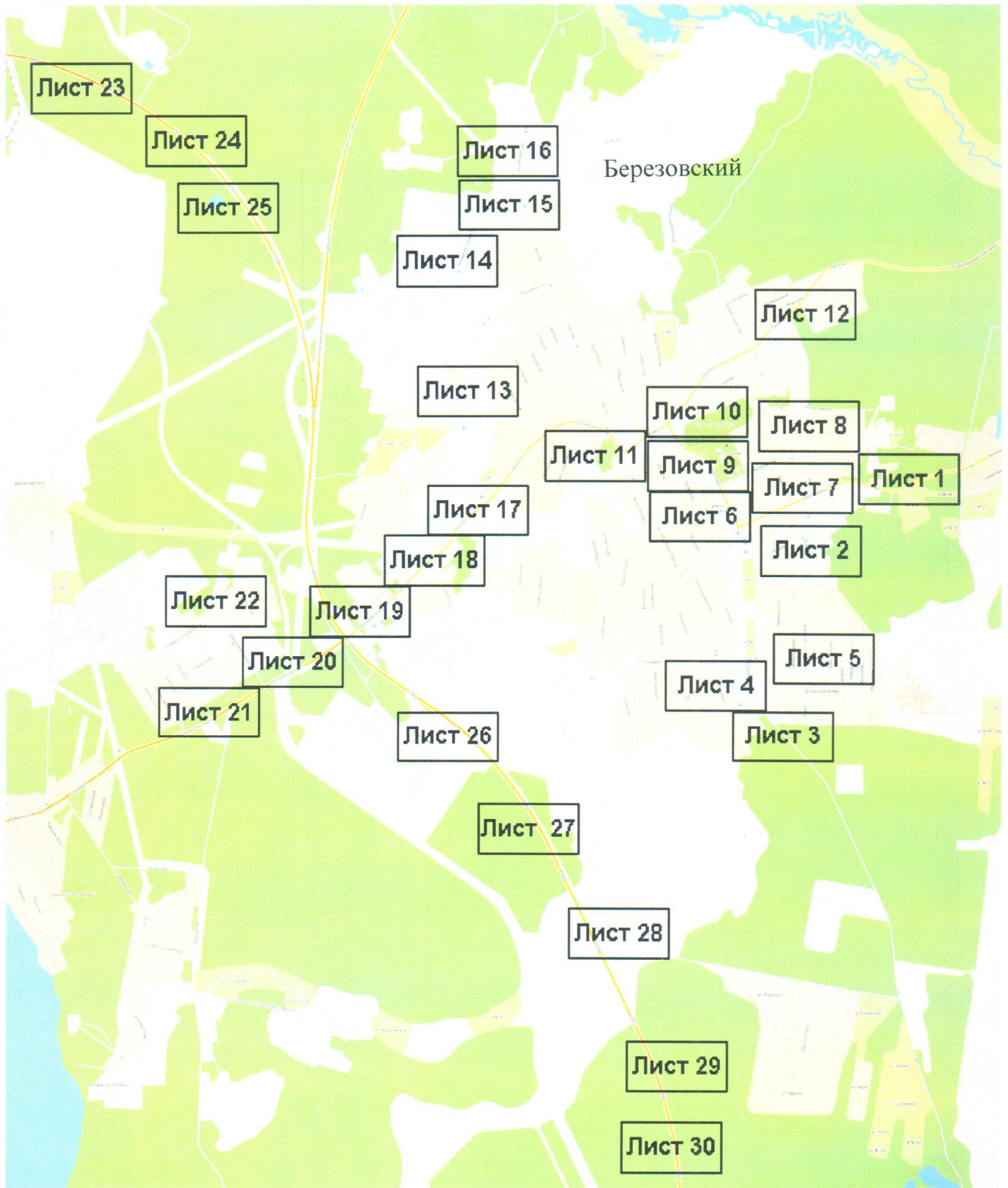
4.Опубликовать настоящее постановление без приложений в газете «Березовский рабочий», с указанием информации о размещении полного текста документа в сетевом издании – «Официальный Интернет-Портал Правовой информации Березовского городского округа» в сети Интернет по адресу: «бго-право.рф». Разместить настоящее постановление на официальном сайте администрации Березовского городского округа в сети Интернет (березовский.рф).

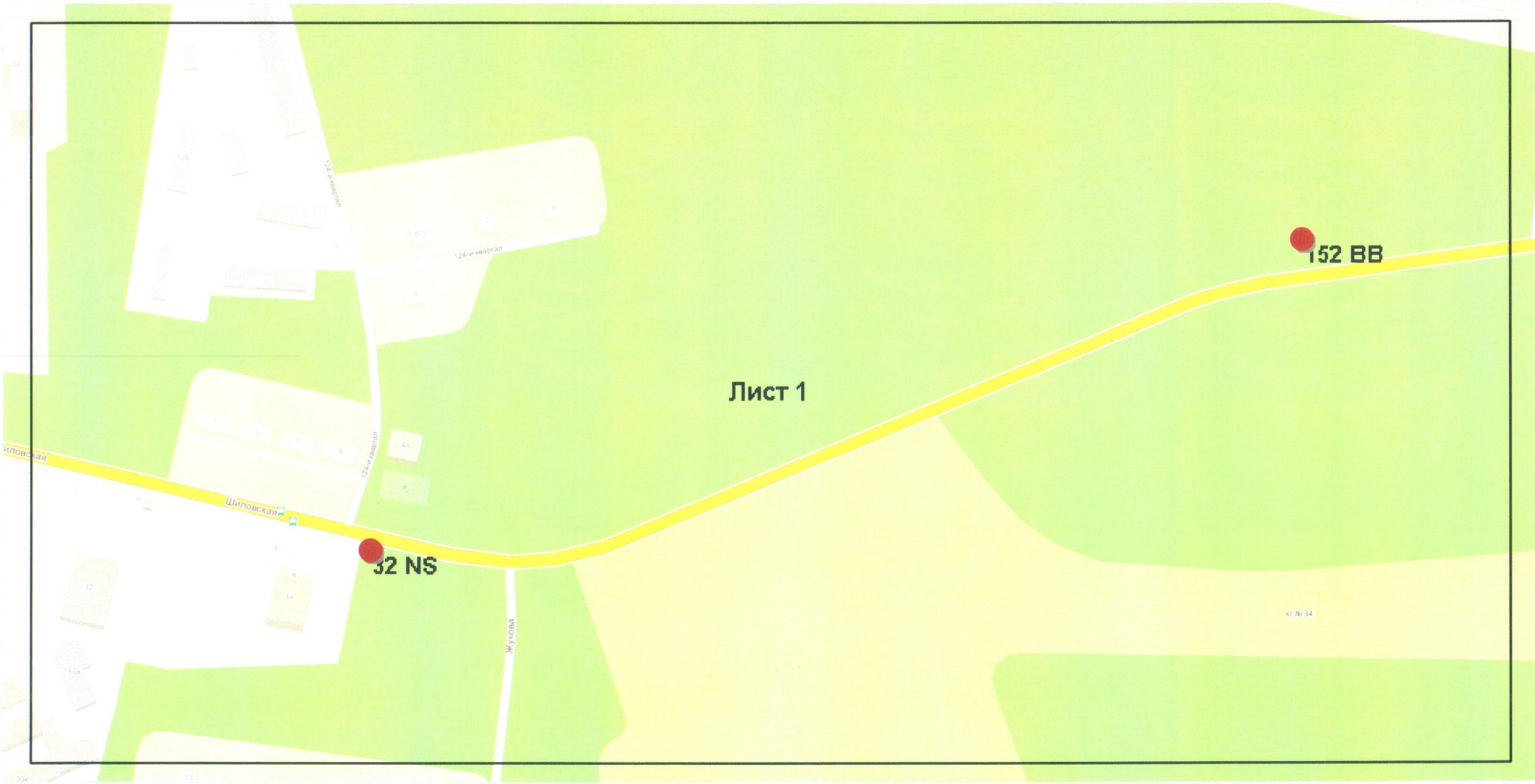
Глава Березовского городского округа,  
глава администрации

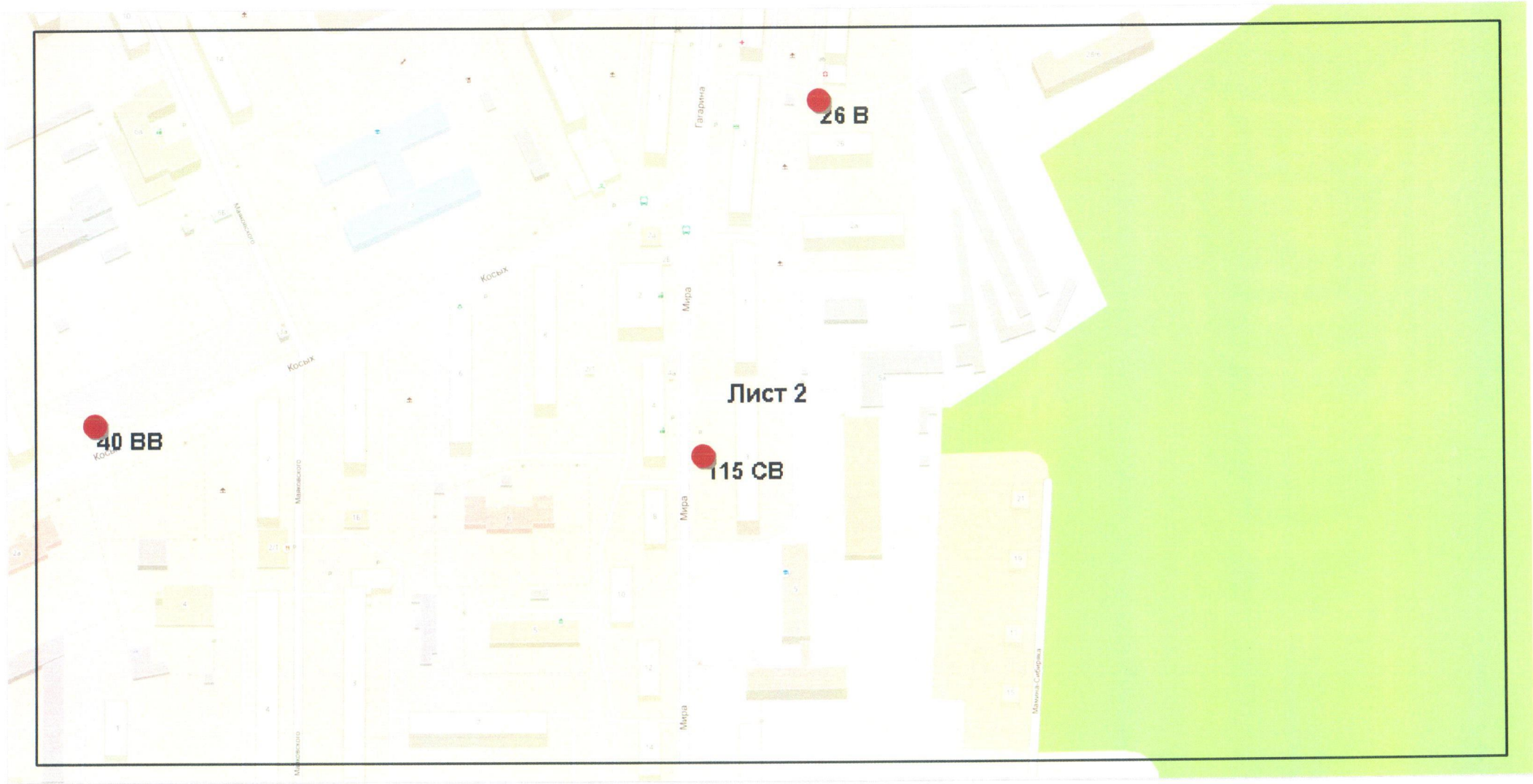


Е.Р. Писцов

## ОБЗОРНЫЙ ПЛАН ТЕРРИТОРИИ





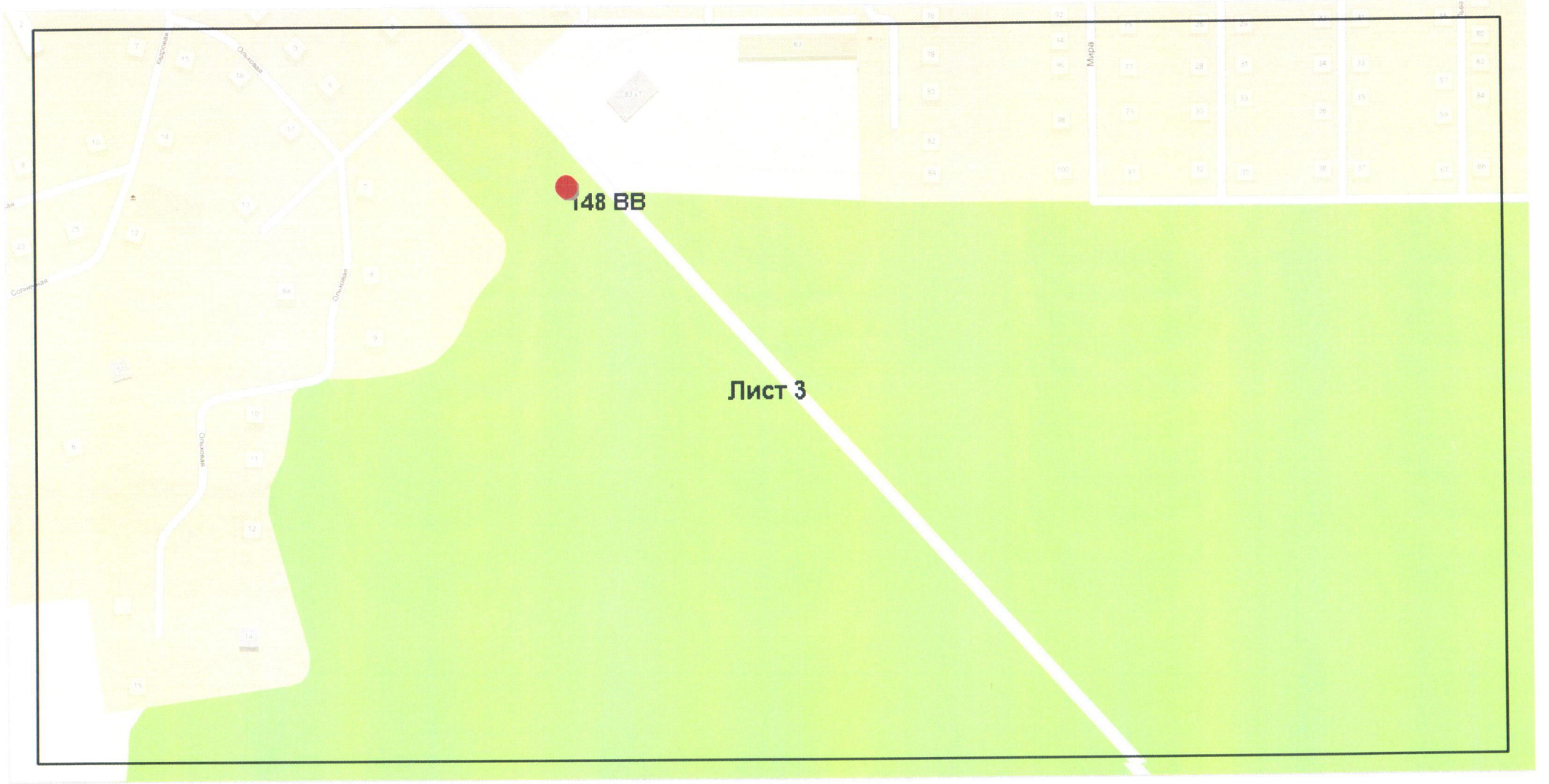


40 ВВ

115 СВ

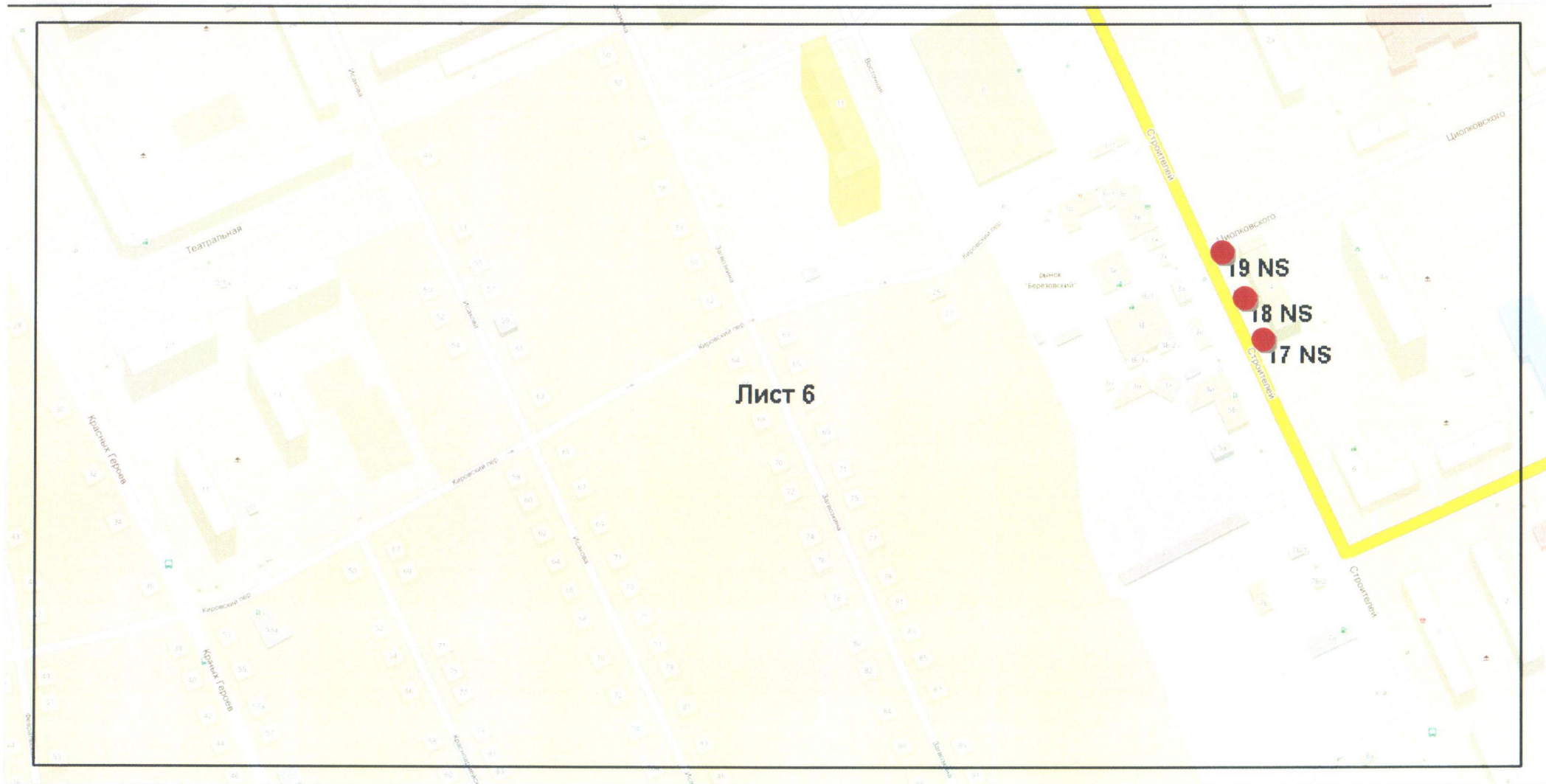
26 В

Лист 2









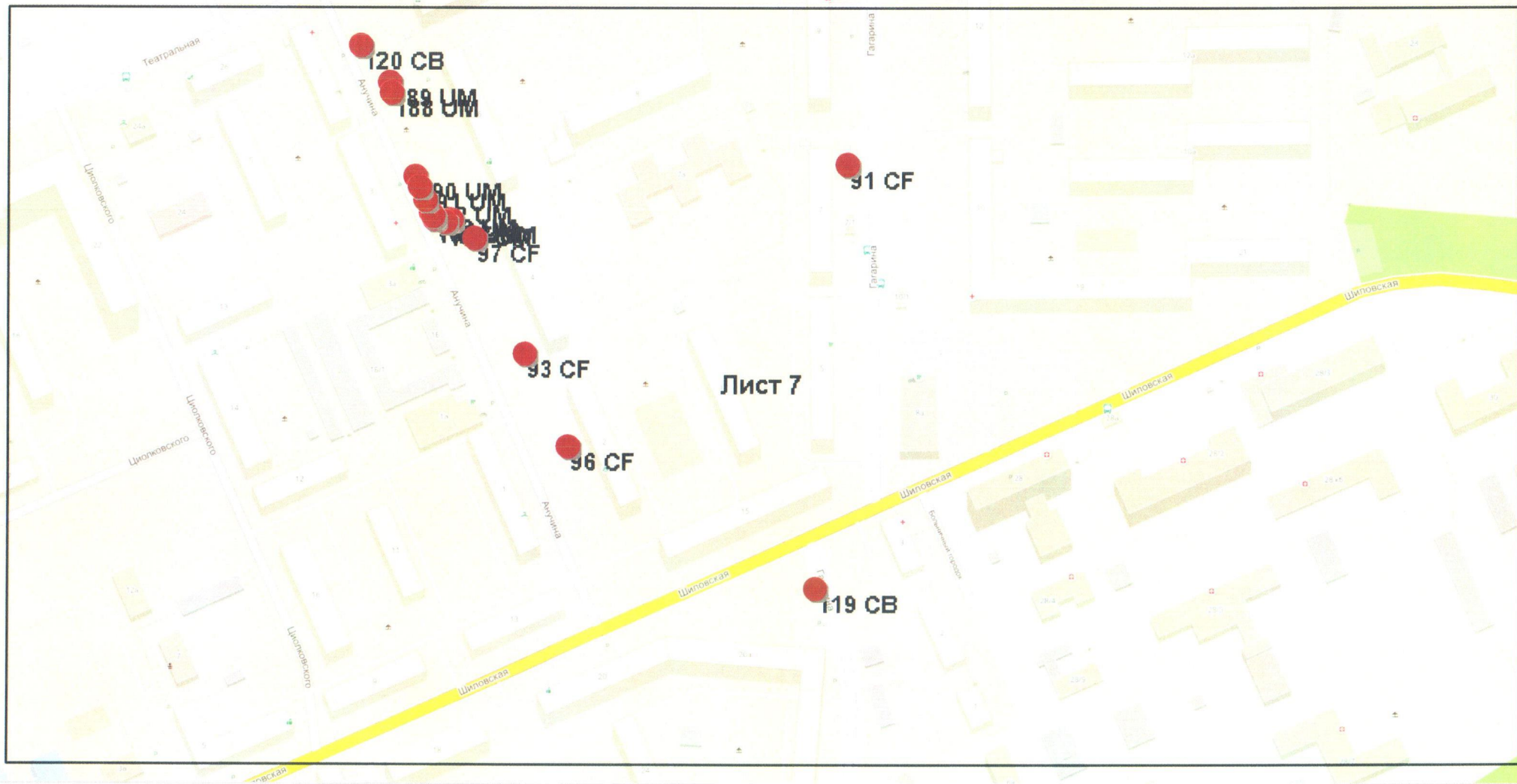
Лист 6

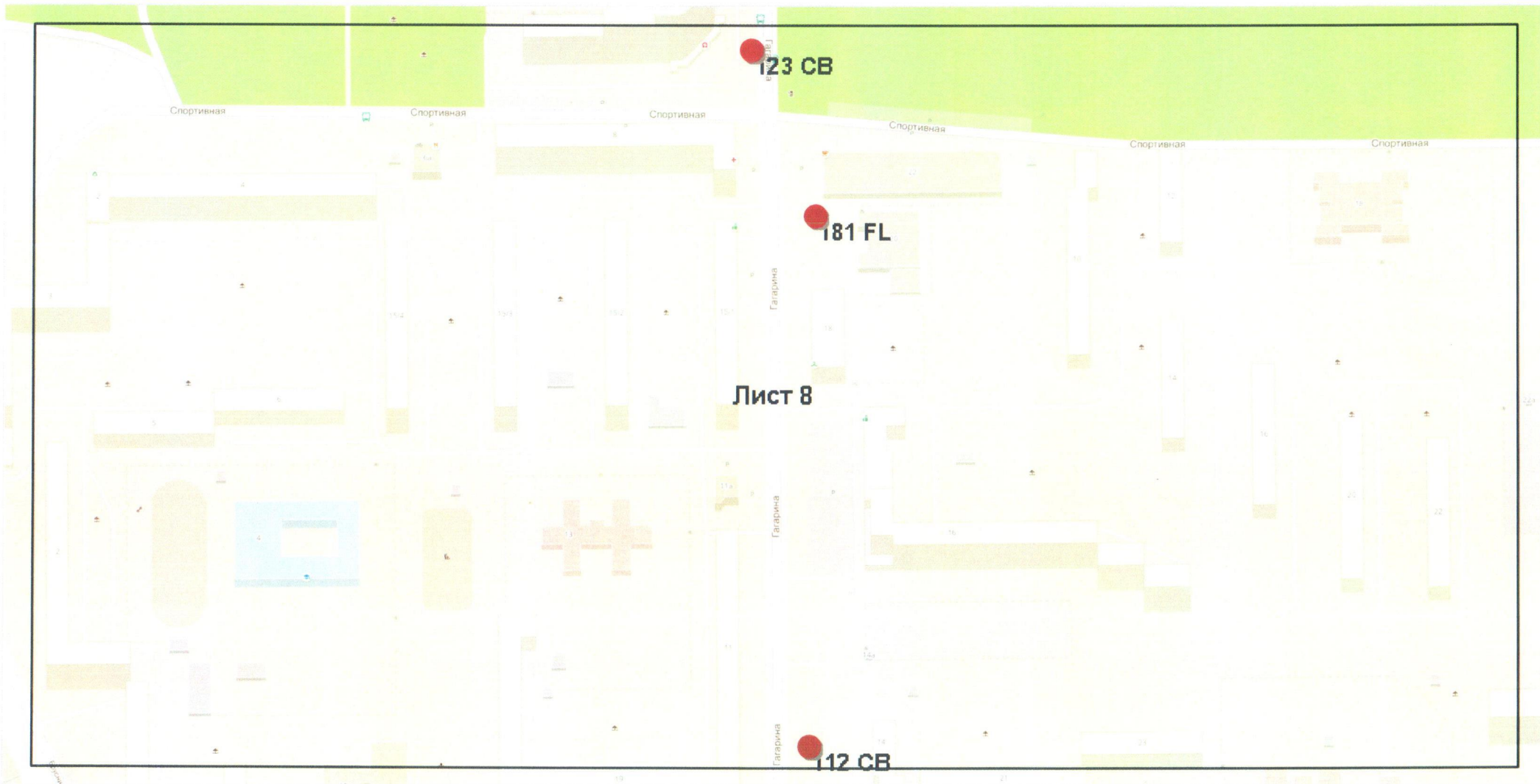
19 NS

18 NS

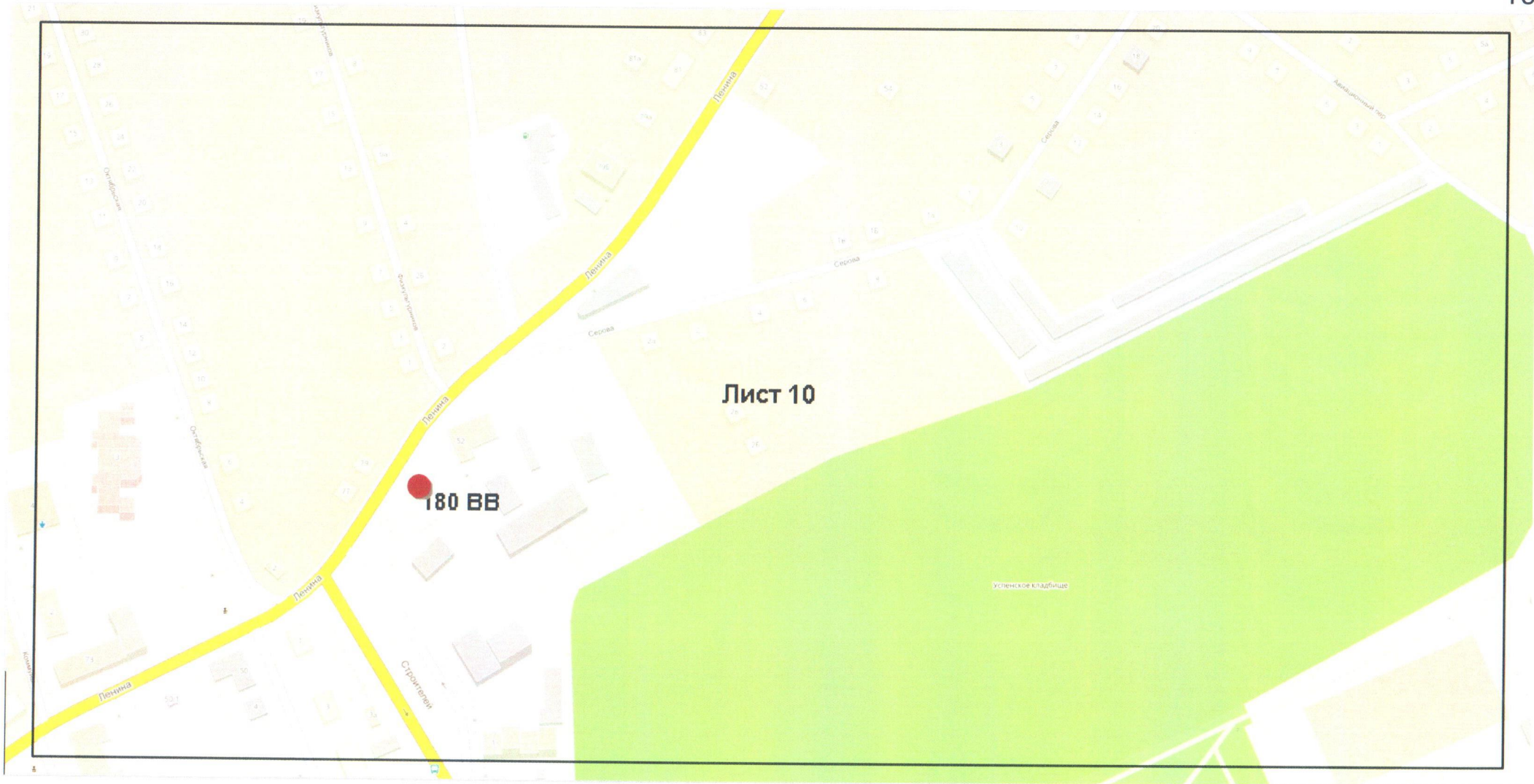
17 NS



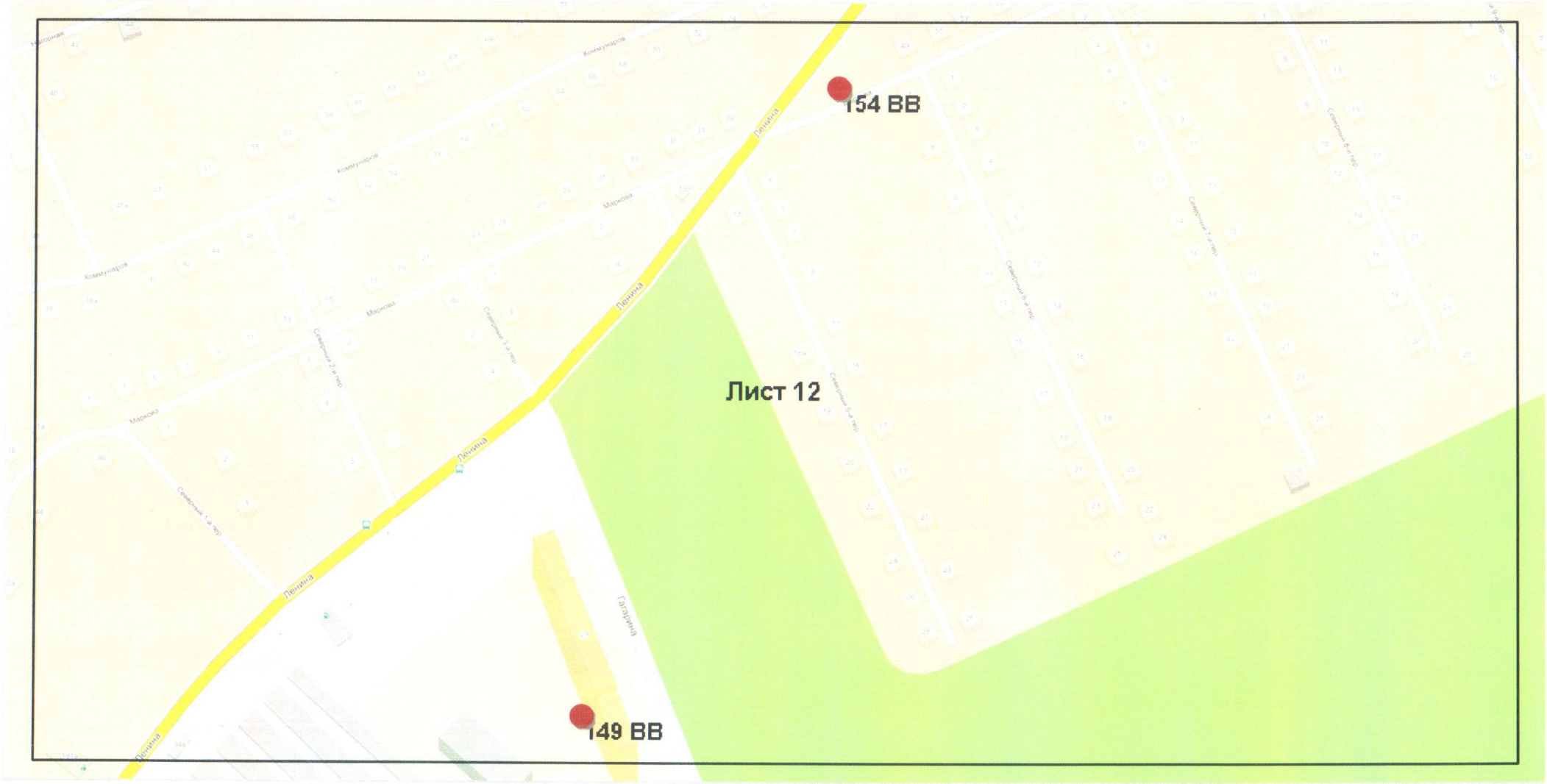








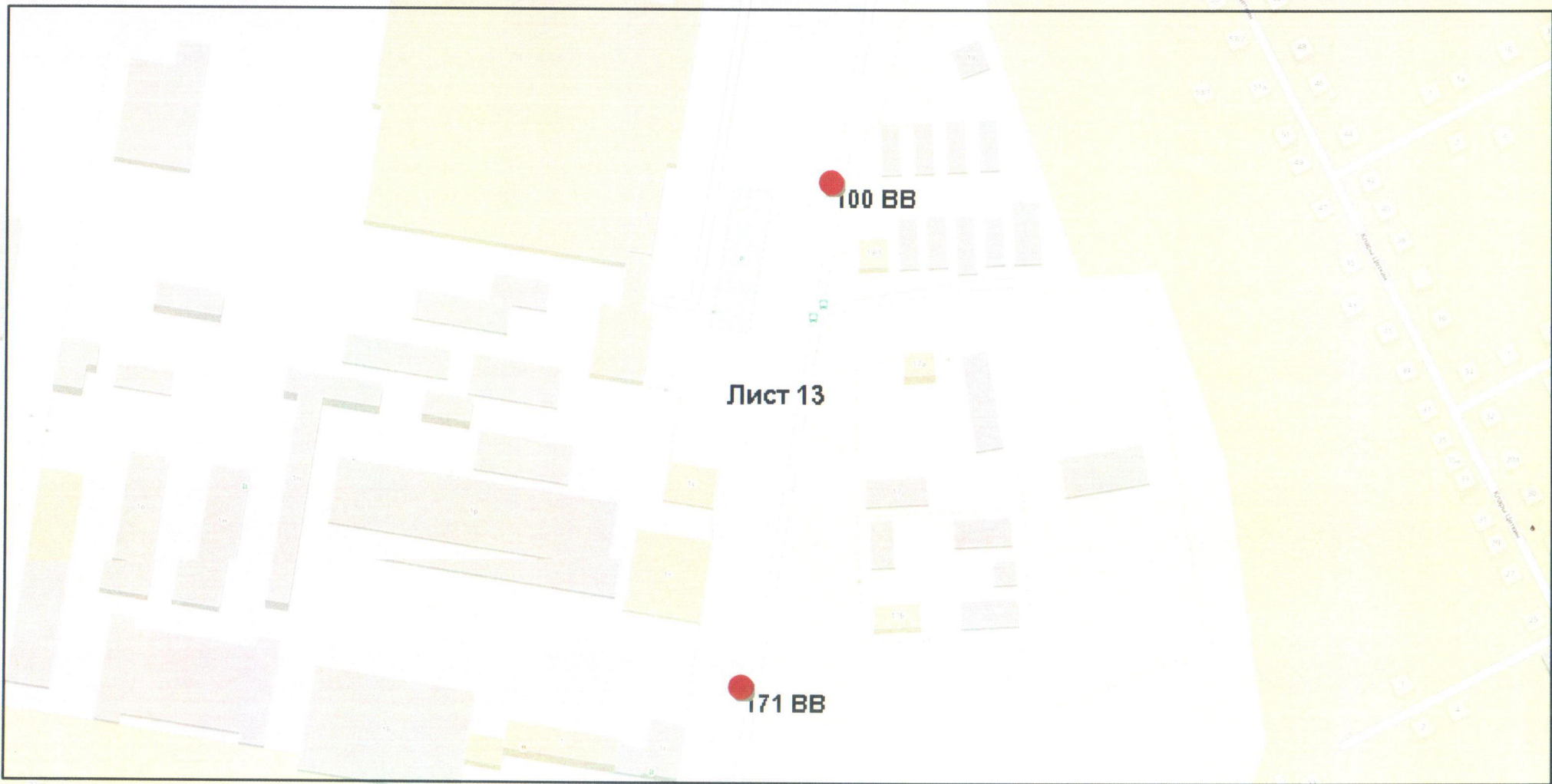




154 ВВ

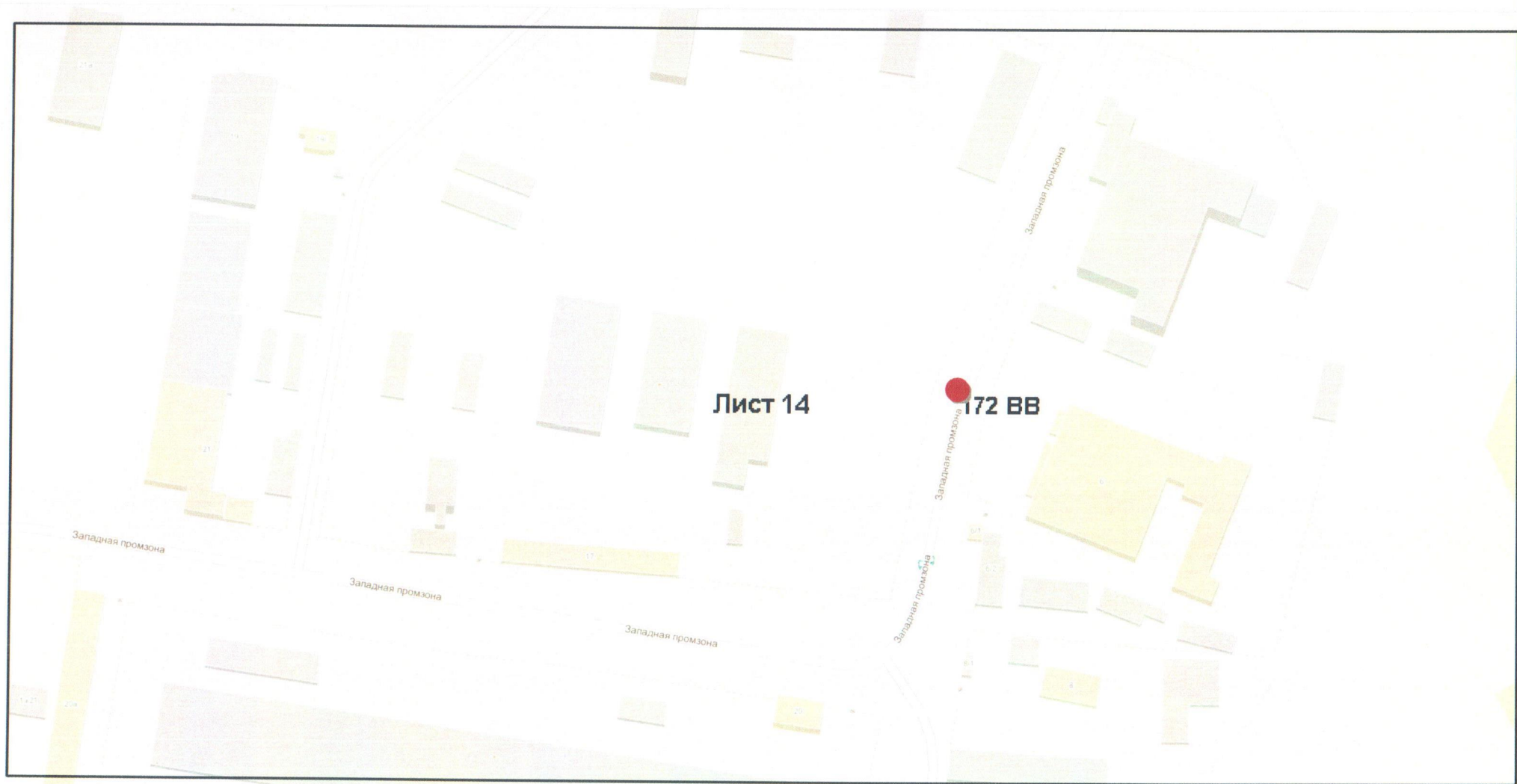
Лист 12

149 ВВ

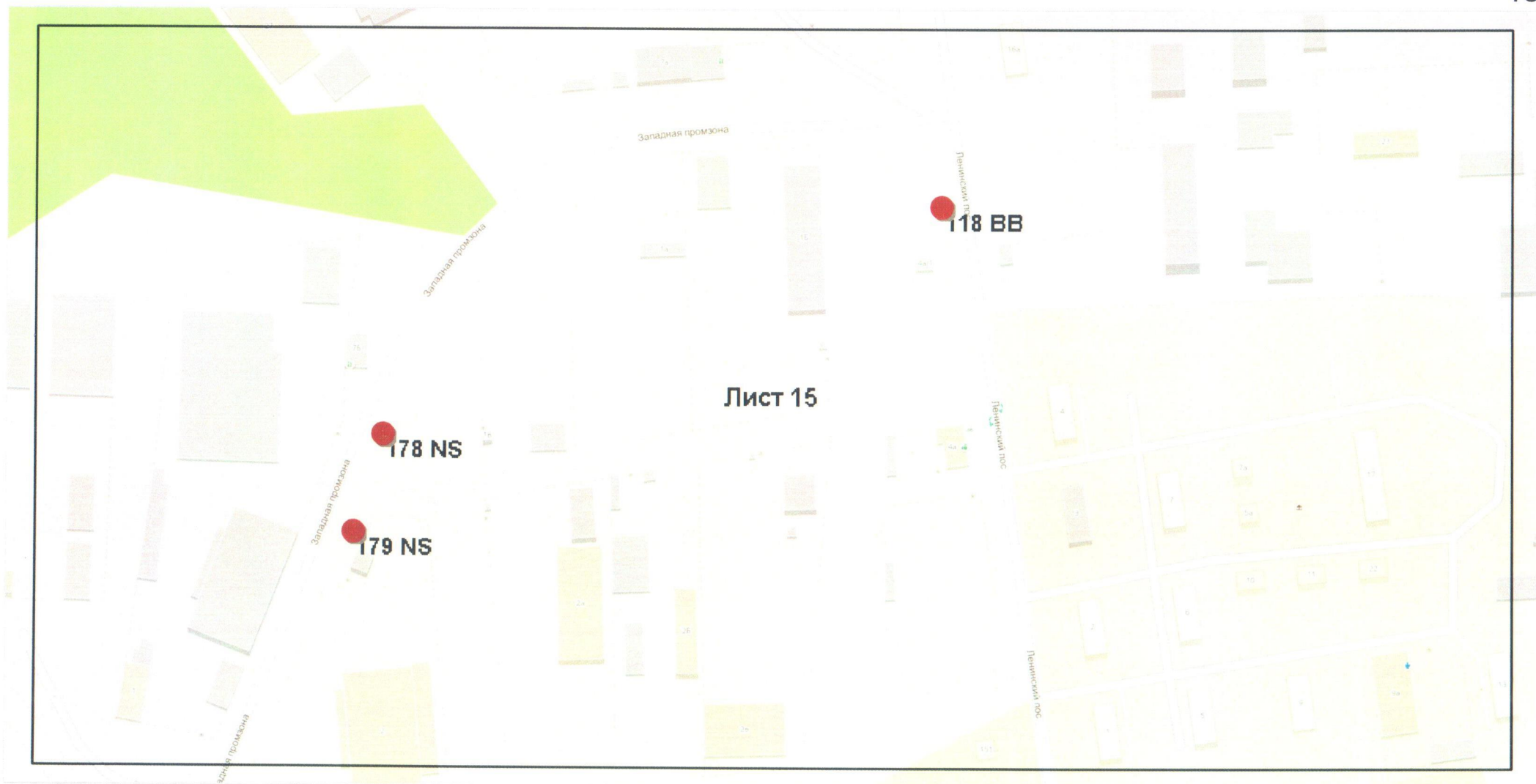


Лист 14

172 ВВ





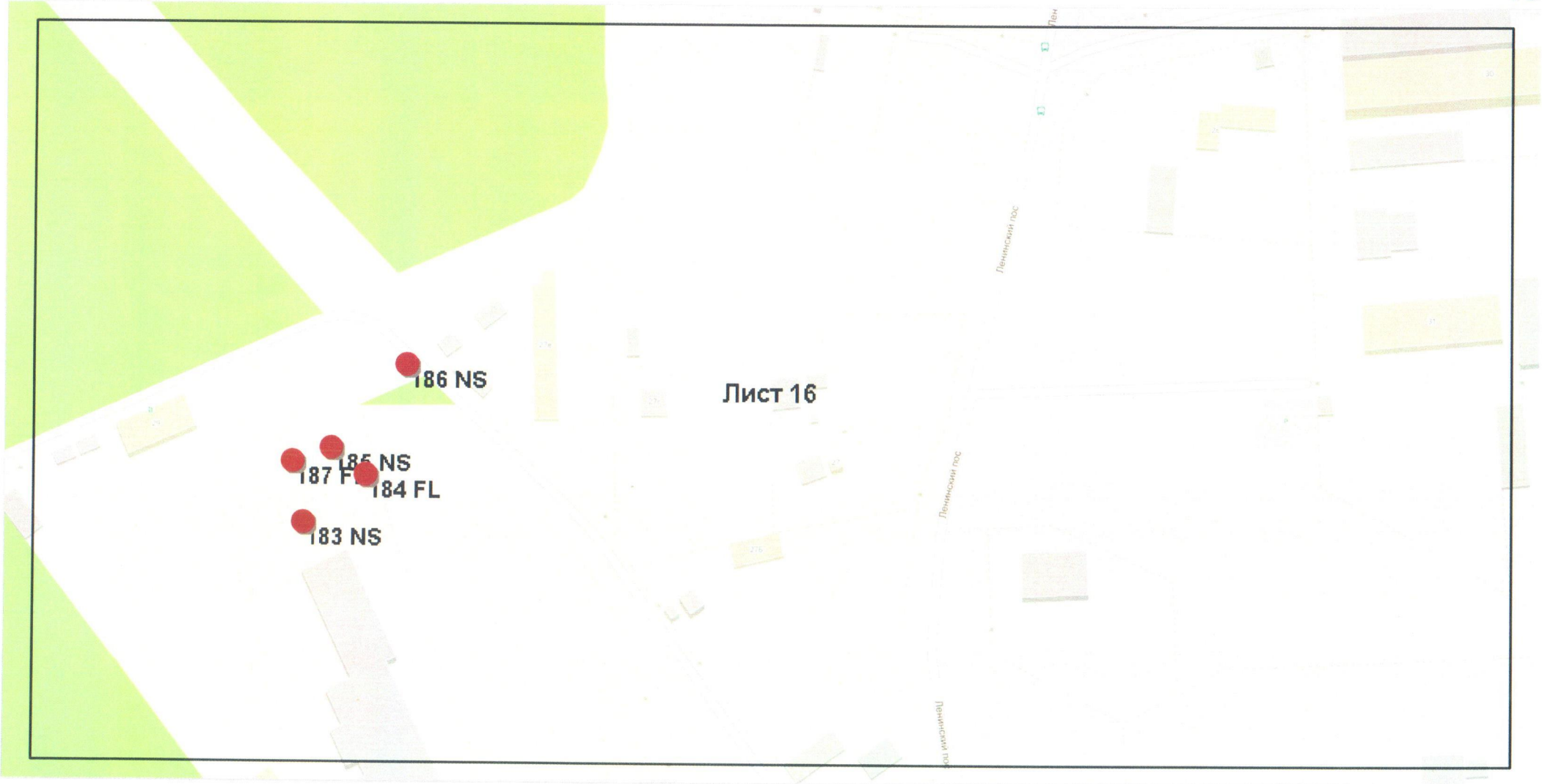


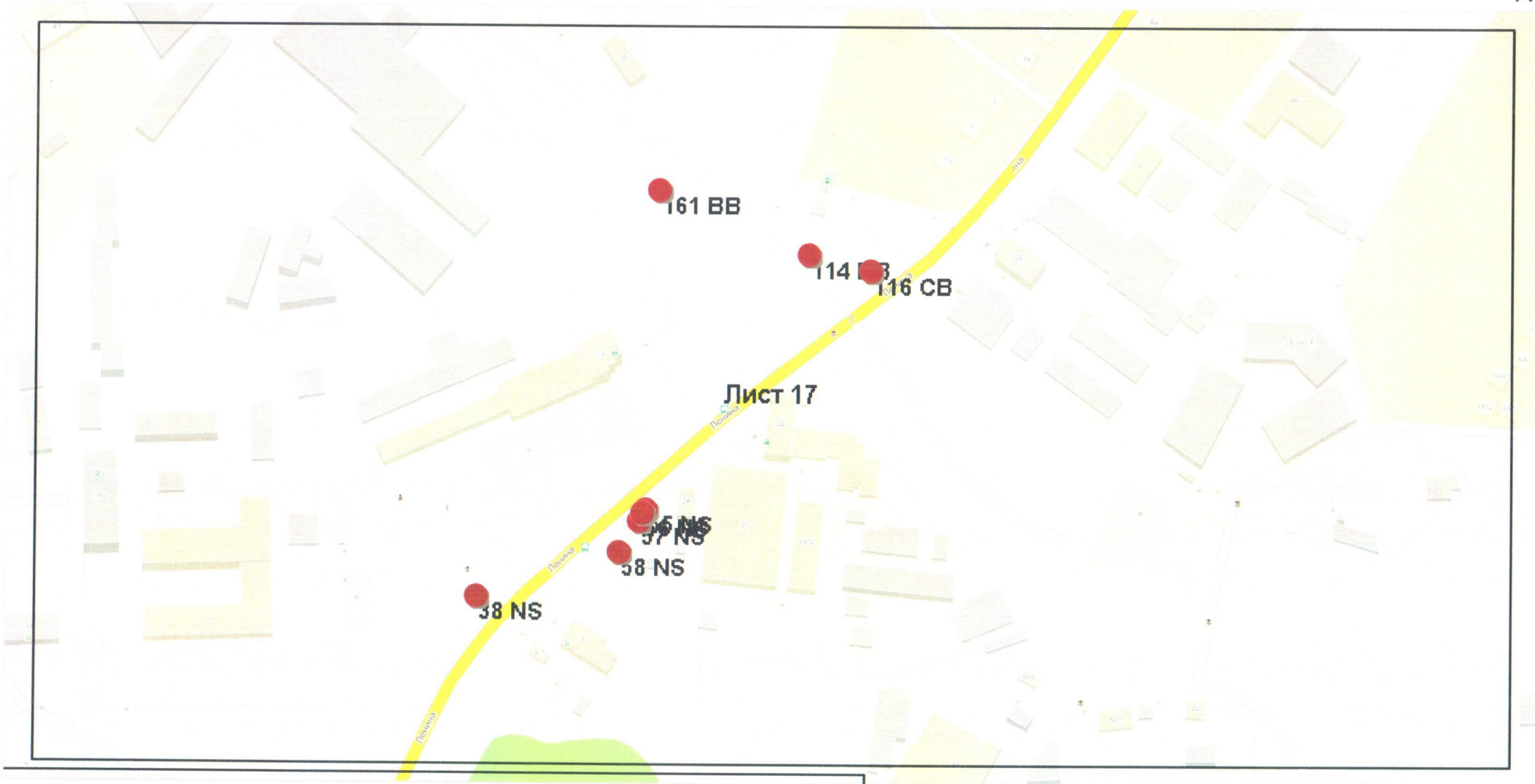
Лист 15

178 NS

179 NS

118 BB







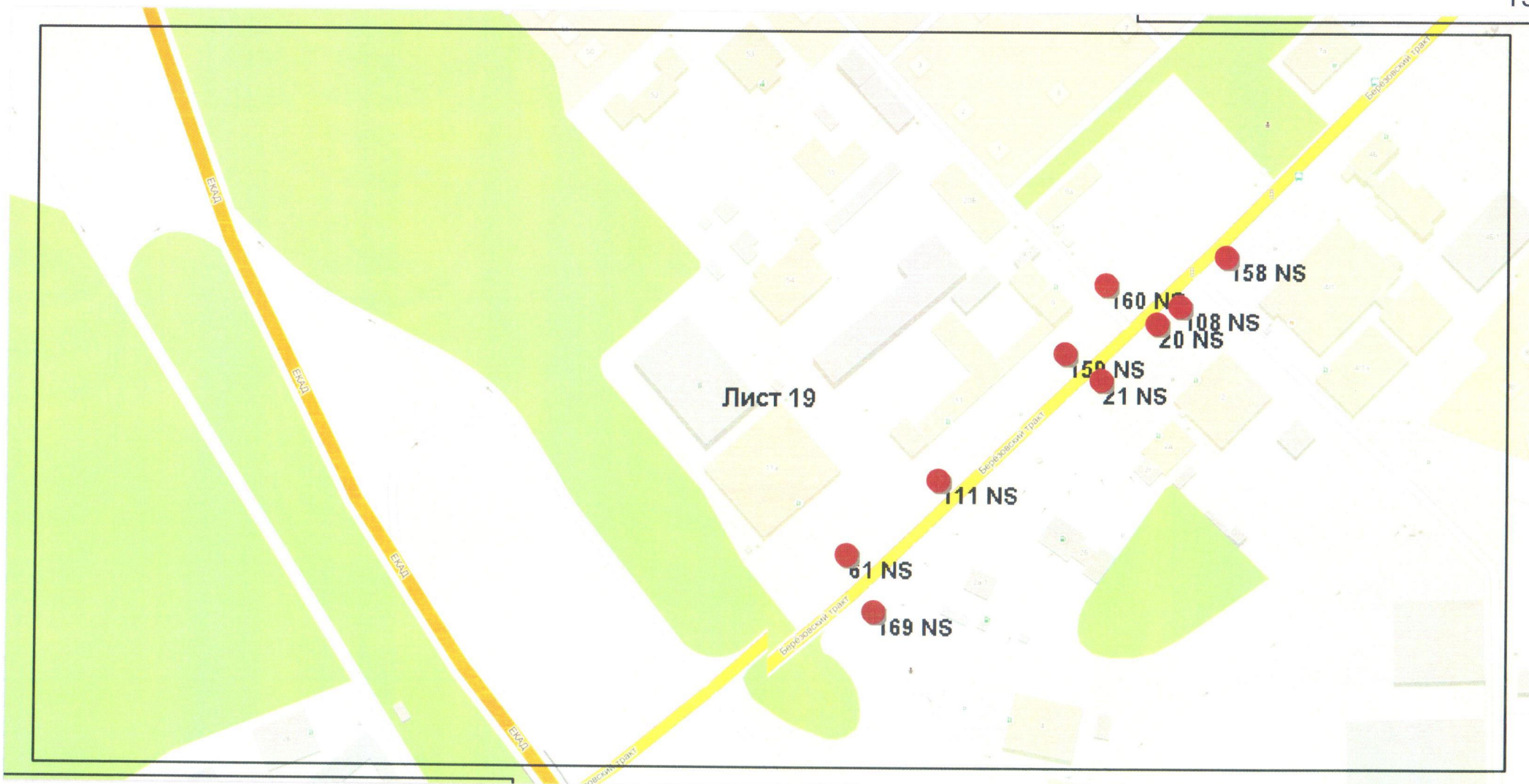
117 ВВ

163 ВВ

Лист 18

122 ВВ

157 NS





Лист 20

182 СВ

88 ВВ

89 ВВ

Березовский тракт

Березовский тракт

Березовский тракт

Березовский тракт

Березовский тракт

Масленое Горького

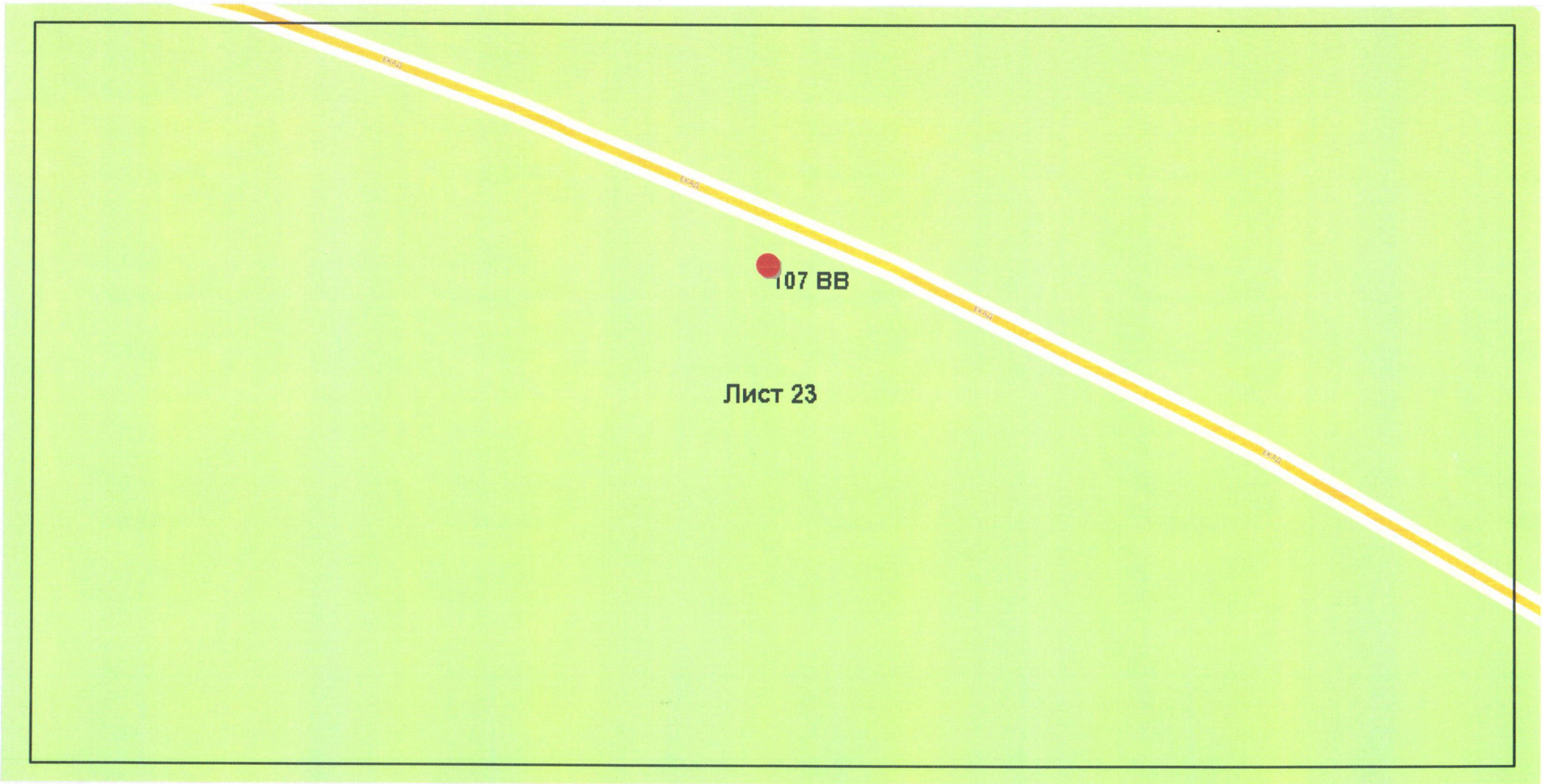
Горького

Мирного



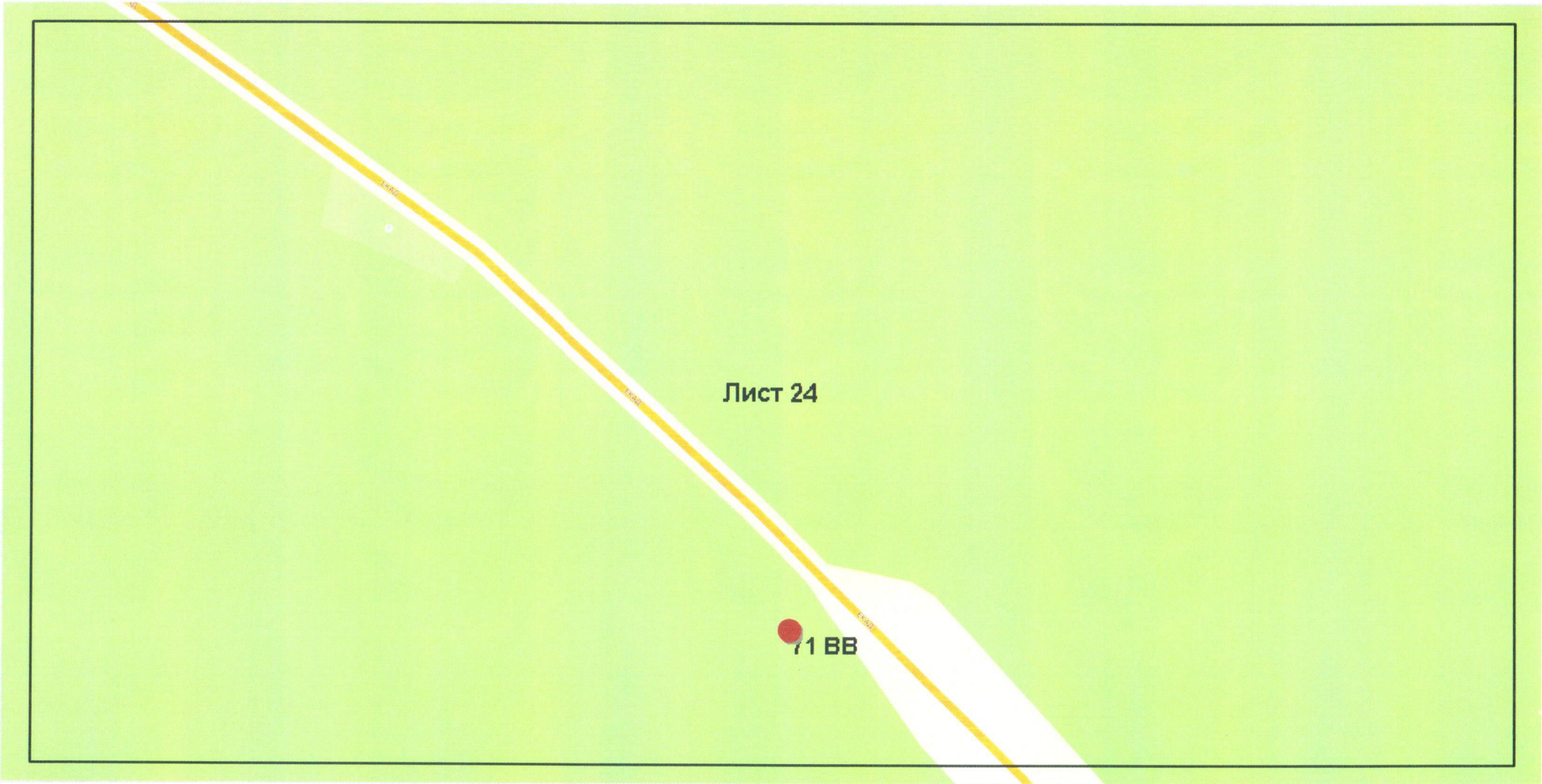


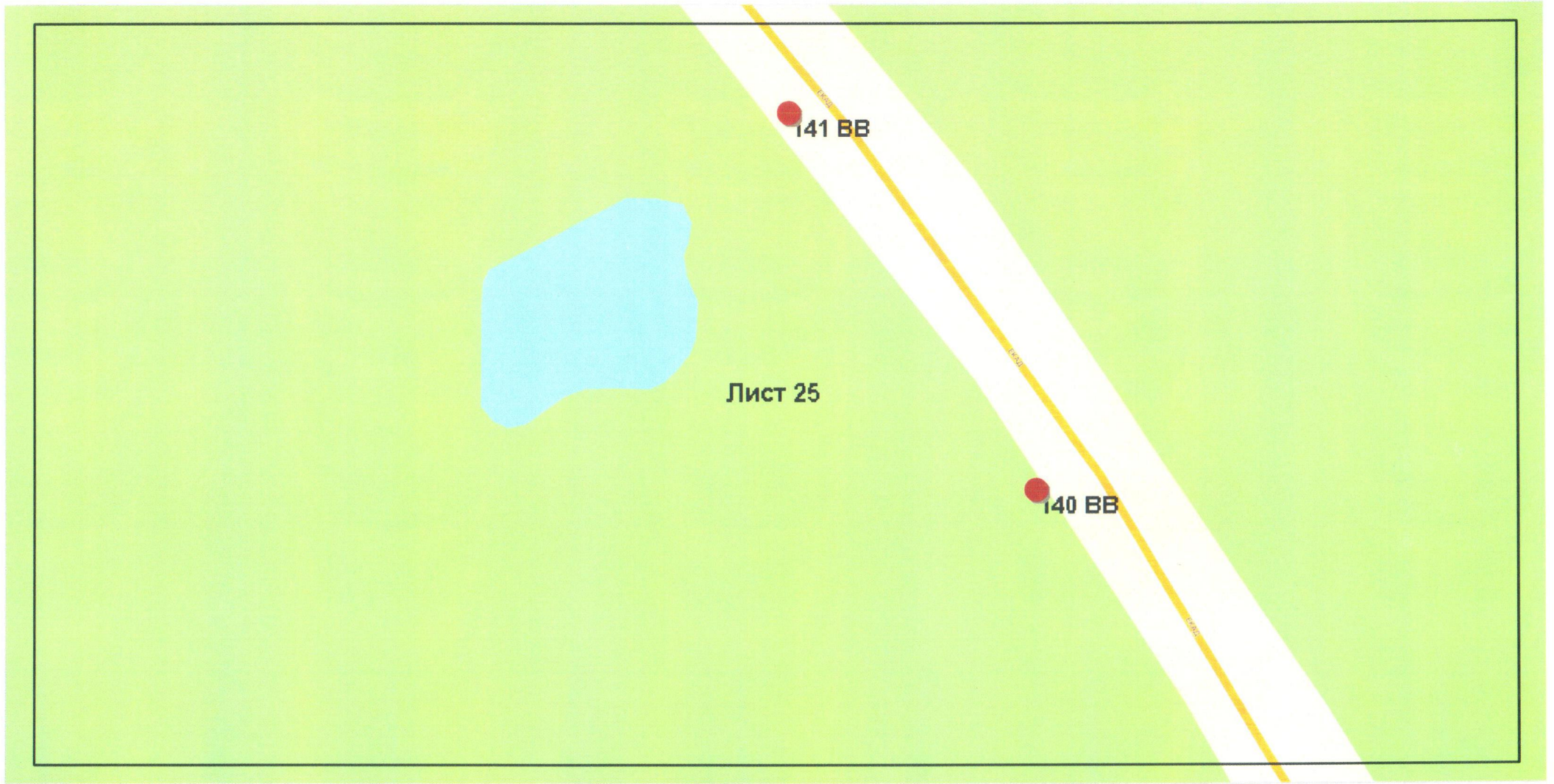




107 ВВ

Лист 23

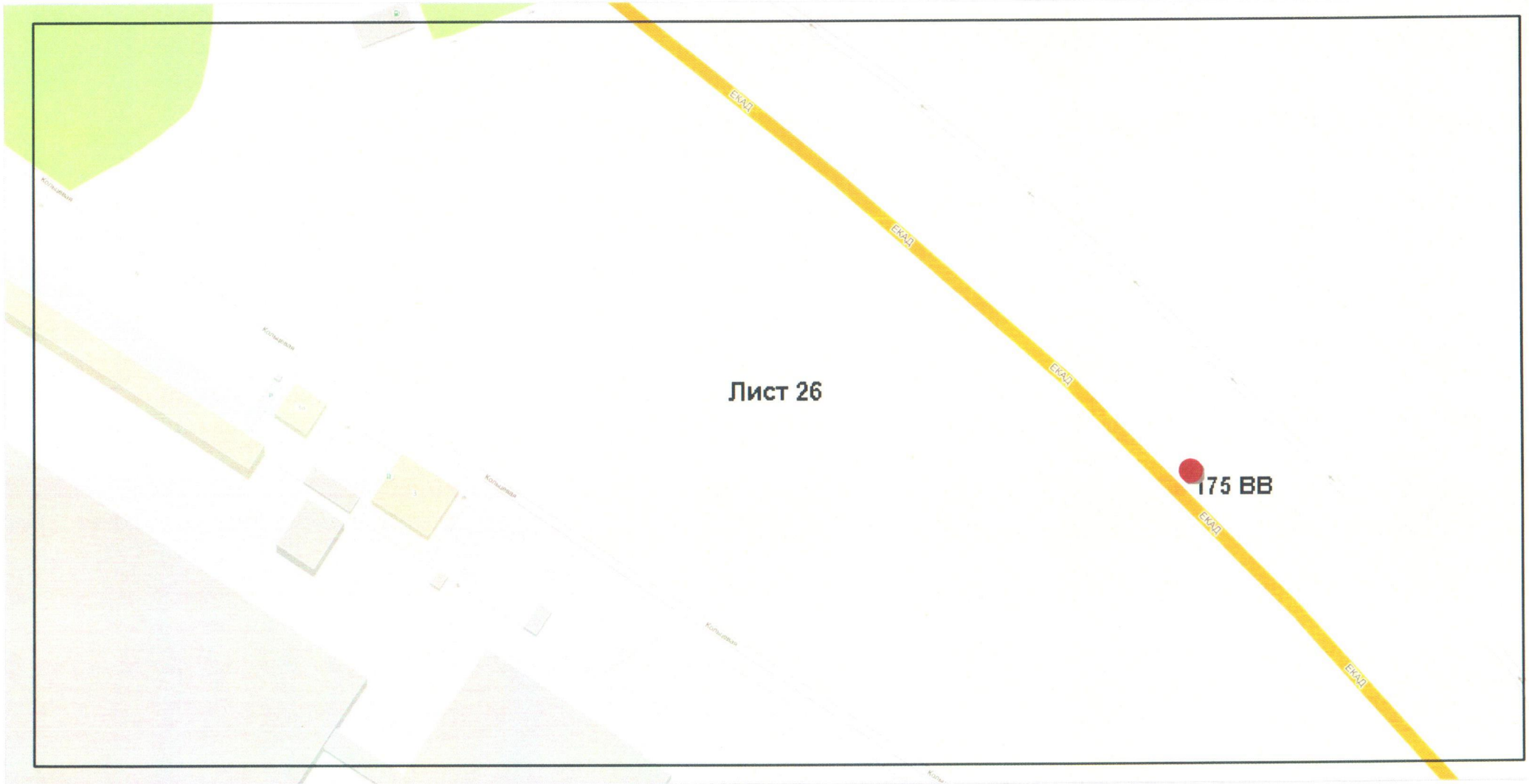




Лист 25

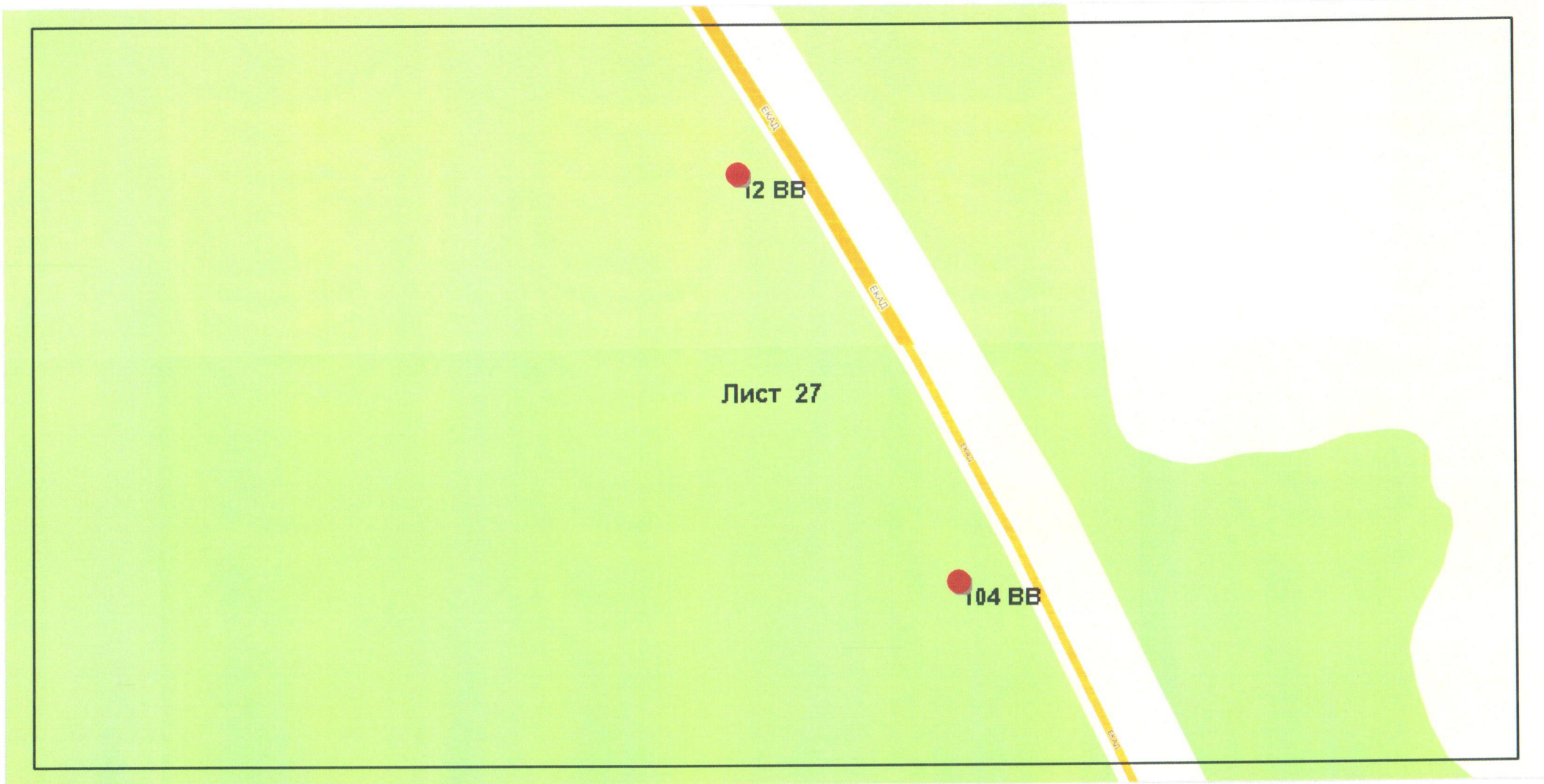
141 ВВ

140 ВВ



Лист 26

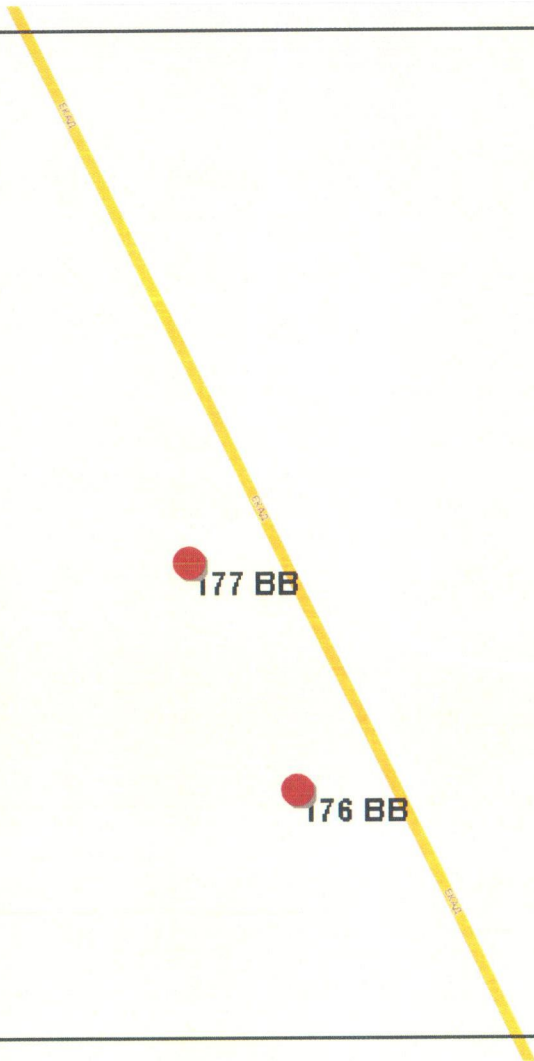
175 ВВ

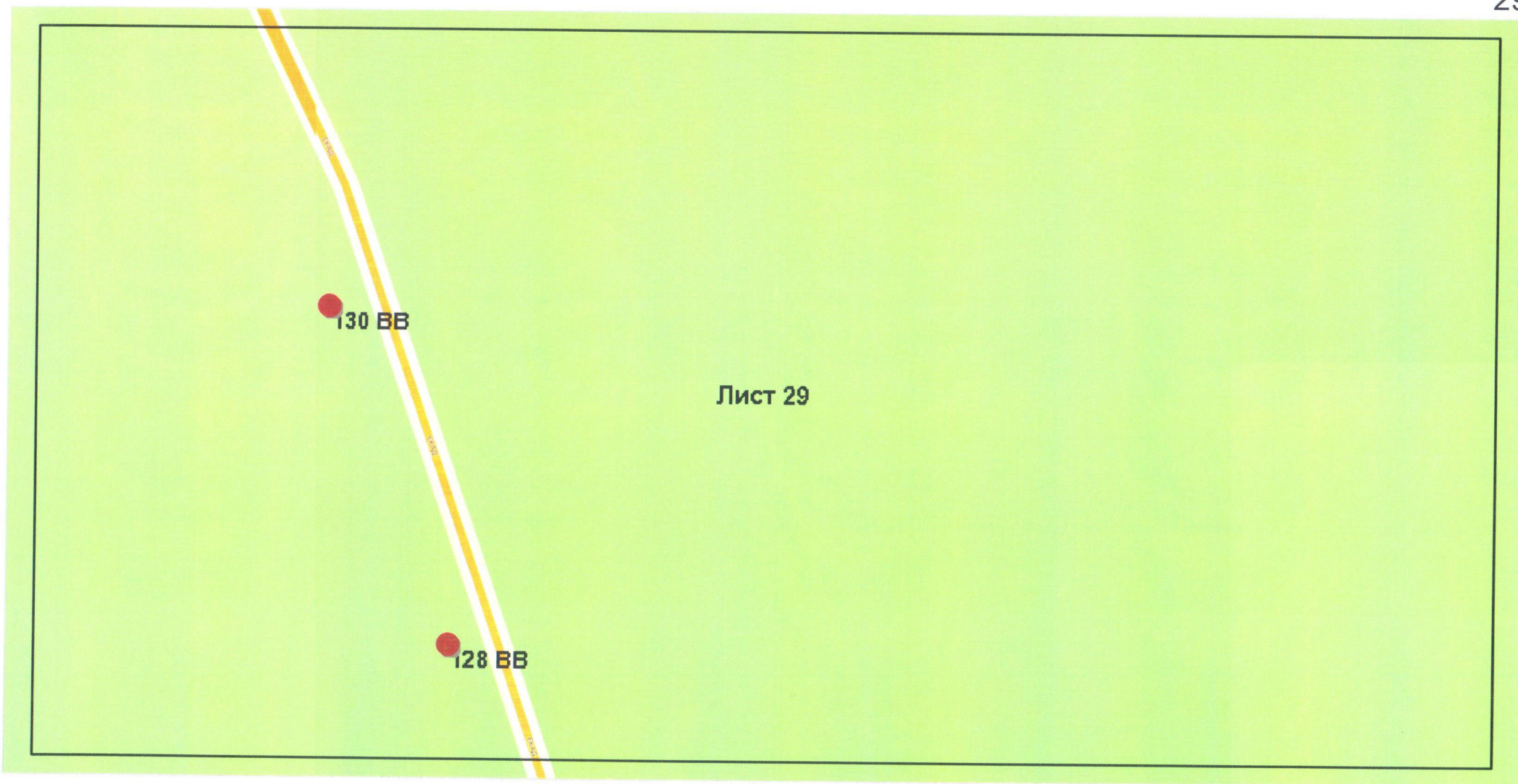


Лист 28

177 ВВ

176 ВВ









Приложение №2  
к постановлению администрации  
Березовского городского округа  
от 15.07.2022 №727

Перечень  
мест размещения рекламных конструкций на территории Березовского городского округа

№ п/п	Номер в схеме	Лист карты	Адрес	Тип *	Вид	Высота, м	Ширина, м	Количество сторон	Площадь информационных полей, кв. м	Ориентир места	
										восточная долгота	северная широта
1.	32	1	ул.Шиловская, четная сторона, в 20 м после выезда с лесхоза	1	Нестандартная	1,25	1,70	2	4,30	60.83280	56.90763
2.	152	1	а/д Березовский - Сарапулка - Белоярское водохранилище, 3 км + 650 м, четная сторона	1	Билборд	3,00	6,00	2	36,00	60.84111	56.90908
3.	26	2	ул.Гагарина, 4, здание трансформаторной подстанции	1	Баннер	2,00	1,00	1	2,00	60.82390	56.90466
4.	40	2	ул.Косых, 35 м до начала здания №10	1	Билборд	3,00	6,00	2	36,00	60.81735	56.90312
5.	115	2	ул.Мира, 3, 40 м на северо-запад от юго-западного угла дома	1	Ситиборд	2,70	3,70	2	20,00	60.82281	56.90293
6.	148	3	а/д Березовский - Новосвердловская ТЭЦ, 0 км + 200 м, справа	1	Билборд	3,00	6,00	2	36,00	60.81768	56.89087
7.	41	4	ул.Строителей, 65 м до перекрестка с пер.Короткий	1	Билборд	3,00	6,00	2	36,00	60.81469	56.89426
8.	151	4	ул.Строителей, (180 м от перекрестка ул.Строителей - а/д Березовский - Новосвердловская ТЭЦ), нечетная сторона	1	Билборд	3,00	6,00	2	36,00	60.81475	56.89301
9.	150	5	ул.Мичурина, 18 (200 м от перекрестка ул.Мира), четная сторона	1	Билборд	3,00	6,00	2	36,00	60.81979	56.89552
10.	17	6	ул.Строителей, 4, напротив правого бокового фасада здания	1	Нестандартная	2,00	0,55	2	2,20	60.81317	56.90601
11.	18	6	ул.Строителей, 4, напротив левого бокового фасада здания	1	Нестандартная	2,00	0,55	2	2,20	60.81301	56.90621

12.	19	6	ул.Строителей, 4, на расстоянии 50 м от левого бокового фасада здания	1	Нестандартная	2,00	0,55	2	2,20	60.81282	56.90644
13.	91	7	ул.Гагарина, 7, напротив правого бокового фасада здания	1	Сити-формат	1,80	1,20	2	4,40	60.82310	56.90884
14.	93	7	ул.Анучина, 4, напротив левого бокового фасада здания	1	Сити-формат	1,80	1,20	2	4,40	60.82026	56.90795
15.	96	7	ул.Анучина, 2	1	Сити-формат	1,80	1,20	2	4,40	60.82064	56.90751
16.	97	7	ул.Анучина, 4, напротив правого бокового фасада здания	1	Сити-формат	1,80	1,20	2	4,40	60.81983	56.90851
17.	119	7	ул.Гагарина, 60 м на юго-восток от перекрестка с ул.Шиловская, нечетная сторона	1	Ситиборд	2,70	3,70	2	20,00	60.82278	56.90683
18.	120	7	ул.Анучина, 3а, 170 м на юго-восток от перекрестка с ул.Театральная, нечетная сторона	1	Ситиборд	2,70	3,70	2	20,00	60.81886	56.90943
19.	188	7	ул.Анучина, 6 (позиция №1)	1	Уличная мебель	0,50	1,70	2	1,70	60.81912	56.90920
20.	189	7	ул.Анучина, 6 (позиция №2)	1	Уличная мебель	0,50	1,70	2	1,70	60.81910	56.90925
21.	190	7	ул.Анучина, 6 (позиция №3)	1	Уличная мебель	0,50	1,70	2	1,70	60.81932	56.90880
22.	191	7	ул.Анучина, 6 (позиция №4)	1	Уличная мебель	0,50	1,70	2	1,70	60.81936	56.90875
23.	192	7	ул.Анучина, 6 (позиция №5)	1	Уличная мебель	0,50	1,70	2	1,70	60.81940	56.90869
24.	193	7	ул.Анучина, 6 (позиция №6)	1	Уличная мебель	0,50	1,70	2	1,70	60.81945	56.90863
25.	194	7	ул.Анучина, 6 (позиция №7)	1	Уличная мебель	0,50	1,70	2	1,70	60.81947	56.90861
26.	195	7	ул.Анучина, 6 (позиция №8)	1	Уличная мебель	0,50	1,70	2	1,70	60.81948	56.90860
27.	196	7	ул.Анучина, 6 (позиция №9)	1	Уличная мебель	0,50	1,70	2	1,70	60.81958	56.90858
28.	197	7	ул.Анучина, 6 (позиция 10)	1	Уличная мебель	0,50	1,70	2	1,70	60.81962	56.90859
29.	112	8	ул.Гагарина, 60 м на север от перекрестка с ул.Театральная, четная сторона	1	Ситиборд	2,70	3,70	2	20,00	60.82360	56.91055
30.	123	8	ул.Гагарина, 60 м на север от перекрестка с ул.Спортивная, нечетная сторона	1	Ситиборд	2,70	3,70	2	20,00	60.82314	56.91392

31.	181	8	ул.Гагарина, 20	1	Флаговая конструкция	4,00	1,00	2	24,00	60.82369	56.91311
32.	2	9	на расстоянии 50 м от перекрестка ул.Строителей - ул.Театральная	1	Сити-формат	1,80	1,20	2	4,40	60.81109	56.90874
33.	3	9	на расстоянии 75 м от перекрестка ул.Строителей - ул.Театральная	1	Сити-формат	1,80	1,20	2	4,40	60.81084	56.90888
34.	4	9	на расстоянии 100 м от перекрестка ул.Строителей - ул.Театральная	1	Сити-формат	1,80	1,20	2	4,40	60.81065	56.90917
35.	121	9	ул.Строителей, 70 м на юго-восток от перекрестка с пер.Клубный, нечетная сторона	1	Ситиборд	2,70	3,70	2	20,00	60.80656	56.91079
36.	180	10	ул.Ленина, 52 (50 м от перекрестка ул.Ленина/ул.Строителей)	1	Билборд	3,00	6,00	2	36,00	60.8055	56.91290
37.	113	11	ул.Ленина, 48, 100 м на юго-запад от перекрестка с ул.Исакова, четная сторона	1	Ситиборд	2,70	3,70	2	20,00	60.80085	56.91093
38.	165	11	ул.Красных Героев, 19 м на северо-восток от северного угла здания №2д	1	Видеоэкран	3,40	5,30	1	18,00	60.79850	56.91011
39.	149	12	ул.Гагарина, (130 м от перекрестка ул.Ленина - ул.Гагарина), нечетная сторона	1	Билборд	3,00	6,00	2	36,00	60.82130	56.91875
40.	154	12	а/д Березовский - Старопышминск (300 м от перекрестка ул. Гагарина - ул.Ленина), четная сторона	1	Билборд	3,00	6,00	2	36,00	60.82362	56.92178
41.	100	13	100 м от здания пос.Первомайский, 3	1	Билборд	3,00	6,00	2	36,00	60.77900	56.91599
42.	171	13	Объездная дорога г.Березовского, 110 м на север от перекрестка с ул.Транспортников, слева	1	Билборд	3,00	6,00	2	36,00	60.77821	56.91365
43.	172	14	Западная промзона, 75 м на северо-запад от проходной здания №6	1	Билборд	3,00	6,00	2	36,00	60.77776	56.92447
44.	118	15	100 м на север от здания пос.Ленинский, 4а, четная сторона	1	Билборд	3,00	6,00	2	36,00	60.78581	56.92931
45.	178	15	ул.Западная промзона, 2б	1	Нестандартная	4,20	1,79	2	15,04	60.78080	56.92822
46.	179	15	ул.Западная промзона, 2	1	Нестандартная	4,20	1,79	2	15,04	60.78053	56.92775
47.	183	16	ул.Западная промзона, 29а (позиция №4)	1	Нестандартная	2,00	0,70	2	2,80	60.77999	56.93167
48.	184	16	ул.Западная промзона, 29а (композиция №1)	1	Флаговая конструкция	3,00	1,50	2	27,00	60.78055	56.93190
49.	185	16	ул.Западная промзона, 29а (позиция №5)	1	Нестандартная	2,00	0,70	2	2,80	60.78025	56.93203
50.	186	16	ул.Западная промзона, 29а (позиция №6)	1	Нестандартная	7,00	1,50	2	21,00	60.78092	56.93243

51.	187	16	ул.Западная промзона, 29а (композиция №2)	1	Флаговая конструкция	3,00	1,50	2	27,00	60.77990	56.93197
52.	38	17	на расстоянии 92 м от здания Березовский тракт, 1а	1	Нестандартная	4,18	2,10	2	17,60	60.77705	56.90542
53.	55	17	остановочный комплекс «Шахта Южная», четная сторона	1	Нестандартная	3,00	6,00	1	18,00	60.77857	56.90583
54.	56	17	остановочный комплекс «Шахта Южная», четная сторона	1	Нестандартная	3,00	6,00	1	18,00	60.77854	56.90582
55.	57	17	остановочный комплекс «Шахта Южная», четная сторона	1	Нестандартная	3,00	6,00	1	18,00	60.77851	56.90578
56.	58	17	остановочный комплекс «Шахта Южная», четная сторона	1	Нестандартная	3,00	6,00	1	18,00	60.77833	56.90563
57.	114	17	объездная автомобильная дорога, 60 м на северо-запад от перекрестка с ул.Ленина, справа	1	Билборд	3,00	6,00	2	36,00	60.78004	56.90707
58.	116	17	ул.Ленина, 60 м на северо-восток от перекрестка с Объездной автомобильной дорогой, нечет.сторона	1	Ситиборд	2,70	3,70	2	20,00	60.78059	56.90699
59.	161	17	118 м от ул.Ленина по Объездной автомобильной дороге г.Березовского в сторону ул. Транспортников, слева	1	Билборд	3,00	6,00	2	36,00	60.77871	56.90739
60.	117	18	ул.Березовский тракт, 60 м на юго-запад от перекрестка с ул.Шахта, 712, четная сторона	1	Билборд	3,00	6,00	2	36,00	60.77145	56.90165
61.	122	18	200 м на северо-восток от здания АКБ по Березовскому тракту, 5, четная сторона	1	Билборд	3,00	6,00	2	36,00	60.77495	56.90329
62.	157	18	в 39 м на северо-запад от западного угла здания по Березовскому тракту, 6в	1	Нестандартная	6,00	1,70	2	20,40	60.77545	56.90350
63.	163	18	ул.Березовский тракт, 205 м на юго-запад от здания №6В, четная сторона	1	Билборд	3,00	6,00	2	36,00	60.77300	56.90243
64.	20	19	ул.Березовский тракт, 2	1	Нестандартная	1,50	2,50	2	7,50	60.76749	56.89954
65.	21	19	ул.Березовский тракт, 2, на расстоянии 25 м от правого бокового фасада здания	1	Нестандартная	5,10	1,64	2	16,70	60.76698	56.89927
66.	61	19	ул.Березовский тракт, 11а	1	Нестандартная	6,50	1,40	2	18,20	60.76471	56.89843
67.	108	19	ул.Березовский тракт, 2	1	Нестандартная	4,20	1,15	2	9,70	60.76769	56.89963
68.	111	19	напротив здания Березовский тракт, 11	1	Нестандартная	3,86	1,80	2	13,90	60.76553	56.89879
69.	158	19	ул.Березовский тракт, 4/1	1	Нестандартная	6,00	2,00	2	24,00	60.76810	56.89987
70.	159	19	ул.Березовский тракт, 9	1	Нестандартная	3,86	1,80	2	13,90	60.76666	56.89940
71.	160	19	ул.Березовский тракт, д.9а	1	Нестандартная	2,15	6,51	2	28,00	60.76703	56.89974
72.	169	19	ул.Березовский тракт, напротив здания по ул.Кольцевая, 4	1	Нестандартная	5,30	1,80	2	19,10	60.76495	56.89815

73.	88	20	ул.Березовский тракт, 140 м после пересечения с ул.Кольцевая, справа	1	Билборд	3,00	6,00	2	36,00	60.75880	56.89610
74.	89	20	ул.Березовский тракт, 150 м после пересечения с ул.Кольцевая, слева	1	Билборд	3,00	6,00	2	36,00	60.75906	56.89590
75.	182	20	ул.Максима Горького, (180 м от перекрестка ул.Березовский тракт/ул.М.Горького)	1	Ситиборд	2,70	3,70	2	20,00	60.7504	56.8944
76.	81	21	ул.Березовский тракт, 50 м до пересечения с ул.Чапаева, справа	1	Билборд	3,00	6,00	2	36,00	60.74378	56.89100
77.	82	21	ул.Березовский тракт, 250 м до пересечения с ул.Чапаева, слева	1	Билборд	3,00	6,00	2	36,00	60.74059	56.89042
78.	99	21	ул.Березовский тракт, 100 м от остановочного комплекса «М.Горького», слева	1	Билборд	3,00	6,00	2	36,00	60.74921	56.89323
79.	145	21	ул.Березовский тракт, четная сторона, 260 м до перекрестка с ул.Чапаева	1	Билборд	3,00	6,00	2	36,00	60.74846	56.89263
80.	170	21	39 м на северо-восток от перекрестка Березовский тракт-ул.Чапаева	2	Баннер	2,50	2,00	1	5,00	60.74516	56.89144
81.	54	22	ул.М.Горького, 26	1	Баннер	4,20	3,40	1	14,28	60.74541	56.89896
82.	107	23	Екатеринбургская кольцевая автомобильная дорога, 26 км + 400 м, слева	1	Билборд	3,00	6,00	2	36,00	60.72816	56.93778
83.	71	24	Екатеринбургская кольцевая автомобильная дорога, 25 км + 222 м, слева	1	Билборд	3,00	6,00	2	36,00	60.74333	56.93212
84.	140	25	Екатеринбургская кольцевая автомобильная дорога, 24 км + 580 м, слева	1	Билборд	3,00	6,00	2	36,00	60.74960	56.92791
85.	141	25	Екатеринбургская кольцевая автомобильная дорога, 24 км + 890 м, слева	1	Билборд	3,00	6,00	2	36,00	60.74744	56.92975
86.	175	26	Овощное отделение, 16, вблизи с Екатеринбургской кольцевой автомобильной дорогой, 19 км. + 725 м, справа	1	Билборд	3,00	6,00	2	36,00	60.77910	56.88961
87.	12	27	Екатеринбургская кольцевая автомобильная дорога, 18 км + 900 м, слева	1	Билборд	3,00	6,00	2	36,00	60.78568	56.88434
88.	104	27	Екатеринбургская кольцевая автомобильная дорога, 18 км + 600 м, слева	1	Билборд	3,00	6,00	2	36,00	60.78759	56.88235
89.	176	28	Екатеринбургская кольцевая автомобильная дорога, 17 км, 1 (позиция №1)	1	Билборд	3,00	6,00	2	36,00	60.79412	56.87478
90.	177	28	Екатеринбургская кольцевая автомобильная дорога, 17 км, 1 (позиция №2)	1	Билборд	3,00	6,00	2	36,00	60.79343	56.8756

91.	128	29	Екатеринбургская кольцевая автомобильная дорога, 16 км + 400 м, слева	1	Билборд	3,00	6,00	2	36,00	60.80228	56.86486
92.	130	29	Екатеринбургская кольцевая автомобильная дорога, 16 км + 500 м, слева	1	Билборд	3,00	6,00	2	36,00	60.80121	56.86653
93.	126	30	Екатеринбургская кольцевая автомобильная дорога, 15 км + 900 м, слева	1	Билборд	3,00	6,00	2	36,00	60.80431	56.85946

\* 1 - Рекламные конструкции, монтируемые и располагаемые на внешних стенах, крышах и иных конструктивных элементах зданий, строений, сооружений или вне их

\* 2 - Рекламные конструкции, размещаемые на остановочных пунктах движения общественного транспорта