

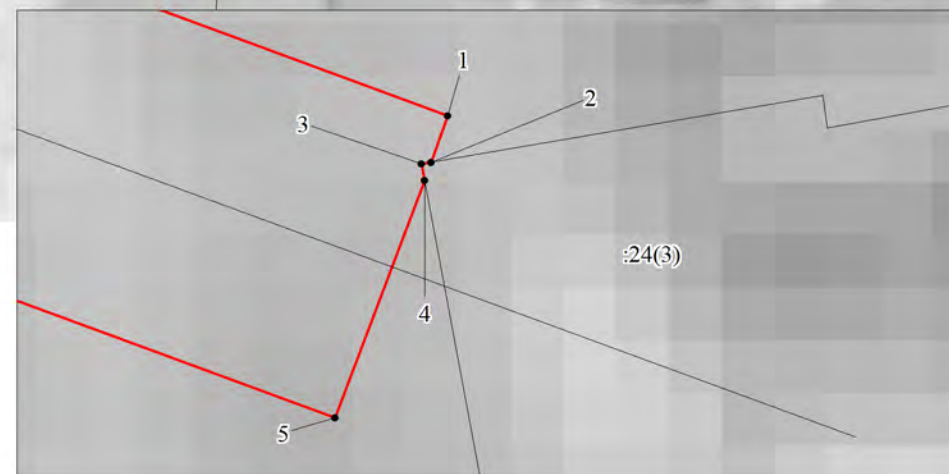
Публичный сервитут
 ВЛ-0,4 кВ от ТП-8730 (Электроснабжение ЭПУ-0,23 кВ, находящегося по адресу: Свердловская обл., г. Березовский, п. Молодежный, ул. Почтовая, д. 6)
 Схема расположения границ публичного сервитута



Условные обозначения:

М 1:500

- граница публичного сервитута
- граница ВЛ
- граница кадастрового квартала
- граница земельного участка, учтенного в ГКН
- 66:06:4301010 кадастровый номер квартала
- :76 номер земельного участка, учтенного в ГКН
- 1 характерная точка границы



**ОПИСАНИЕ МЕСТОПОЛОЖЕНИЯ ГРАНИЦ ПУБЛИЧНОГО СЕРВИТУТА ПО ОБЪЕКТУ
ВЛ-0,4 КВ ОТ ТП-8730 (ЭЛЕКТРОСНАБЖЕНИЕ ЭПУ-0,23 КВ, НАХОДЯЩЕГОСЯ ПО
АДРЕСУ: СВЕРДЛОВСКАЯ ОБЛ., Г. БЕРЕЗОВСКИЙ, П. МОЛОДЕЖНЫЙ, УЛ. ПОЧТОВАЯ,
Д. 6)
СВЕРДЛОВСКАЯ ОБЛАСТЬ, БЕРЕЗОВСКИЙ ГОРОДСКОЙ ОКРУГ
(наименование объекта)**

Сведения о местоположении границ объекта

1. Система координат МСК-66, зона 1

2. Сведения о характерных точках границ объекта

Обозначени е характерн ых точек границ	Координаты, м		Метод определения координат и средняя квадратическая погрешность положения характерной точки (M_t), м	Описание закреплен ия точки
	X	Y		
1	2	3	4	5
1	419016.83	1548819.28	Геодезический метод; $M_t=0,1$	-
2	419016.54	1548819.18	Геодезический метод; $M_t=0,1$	-
3	419016.53	1548819.12	Геодезический метод; $M_t=0,1$	-
4	419016.43	1548819.14	Геодезический метод; $M_t=0,1$	-
5	419014.95	1548818.60	Геодезический метод; $M_t=0,1$	-
6	419016.00	1548815.66	Геодезический метод; $M_t=0,1$	-
7	419031.87	1548778.58	Геодезический метод; $M_t=0,1$	-
8	419027.23	1548741.87	Геодезический метод; $M_t=0,1$	-
9	419020.18	1548701.87	Геодезический метод; $M_t=0,1$	-
10	419022.14	1548701.53	Геодезический метод; $M_t=0,1$	-
11	419029.21	1548741.57	Геодезический метод; $M_t=0,1$	-
12	419033.93	1548778.86	Геодезический метод; $M_t=0,1$	-
13	419017.86	1548816.40	Геодезический метод; $M_t=0,1$	-
1	419016.83	1548819.28	Геодезический метод; $M_t=0,1$	-