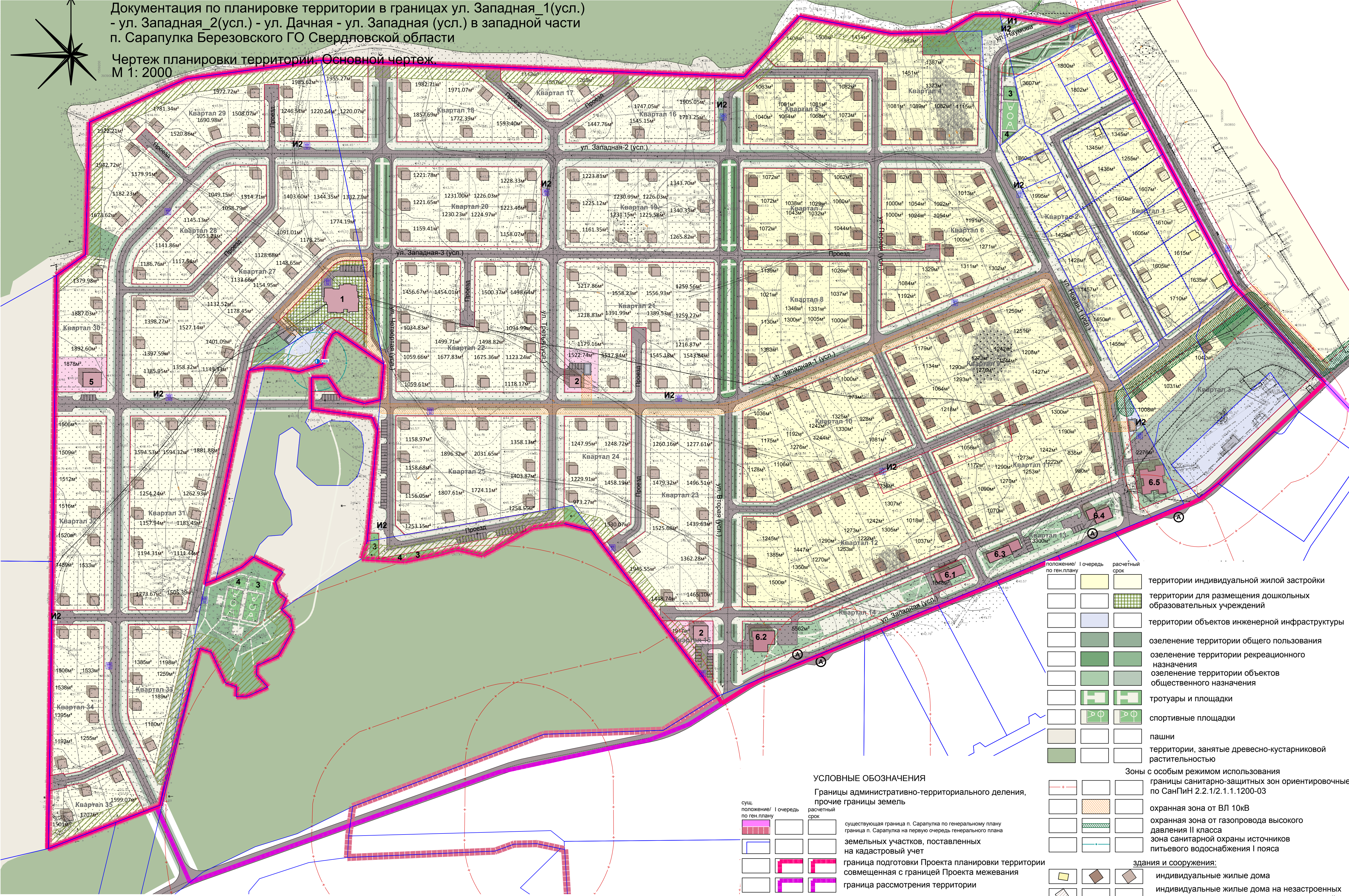


Документация по планировке территории в границах ул. Западная_1(усл.) - ул. Западная_2(усл.) - ул. Дачная - ул. Западная (усл.) в западной части п. Сарапулка Березовского ГО Свердловской области

Чертеж планировки территории. Основной чертеж.
М 1: 2000



Экспликация объектов общественно-делового назначения, социального и коммунально-бытового обслуживания населения
1 Детский сад на 90 мест
2 Объект торговли
3 Площадка для игр детей дошкольного и младшего школьного возраста
4 Площадка для отдыха взрослого населения
5 Физкультурно-оздоровительный клуб
6.1 Гостиница
6.2 Пожарное депо V типа
6.3-6.4 Объект коммерческого назначения, связанные с социальным и коммунально-бытовым обслуживанием населения(магазины продовольственные и непродовольственные, предприятия бытового обслуживания, аптеки, прачечная самообслуживания, филиал сберегательного банка и прочее)
6.5 Объект общественного питания
Экспликация объектов инженерной инфраструктуры
И1 Локальные очистные сооружения ливневой канализации
И2 Пожарные резервуары

УСЛОВНЫЕ ОБОЗНАЧЕНИЯ		
Границы административно-территориального деления, прочие границы земель		
	сущ. положение/ I очередь по ген. плану	
	граница п. Сарапулка по генеральному плану	
	граница п. Сарапулка на первую очередь генерального плана	
	земельных участков, поставленных на кадастровый учет	
	граница подготовки Проекта планировки территории совмещенная с границей Проекта межевания	
	граница рассмотрения территории	
	красные линии	
	линии регулирования застройки	
	ограничение застройки от лесного массива, расположенного за границами населенного пункта	
	Инженерно-транспортные коммуникации	
	проезжие части улиц, автомобильные стоянки	

положение/ I очередь по ген. плану	I очередь	расчетный срок	
			территории индивидуальной жилой застройки
			территории для размещения дошкольных образовательных учреждений
			территории объектов инженерной инфраструктуры
			озеленение территории общего пользования
			озеленение территории рекреационного назначения
			озеленение территории объектов общественного назначения
			тротуары и площадки
			спортивные площадки
			пашни
			территории, занятые древесно-кустарниковой растительностью
Зоны с особым режимом использования			
			границы санитарно-защитных зон ориентировочные по СанПин 2.2.1/2.1.1.1200-03
			охранная зона от ВЛ 10кВ
			охранная зона от газопровода высокого давления II класса
			зона санитарной охраны источников питьевого водоснабжения I пояса
здания и сооружения:			
			индивидуальные жилые дома
			индивидуальные жилые дома на незастроенных участках, ранее поставленных на кадастровый учет
			инженерно-технические, производственные сооружения
			здания общественно-делового назначения
			водозаборная скважина
			площадки для мусоросборных контейнеров
			остановка общественного транспорта

Т-2635 СО -2015-01			
Документация по планировке территории в границах ул. Западная_1(усл.) - ул. Западная_2(усл.) - ул. Дачная - ул. Западная (усл.) в западной части п. Сарапулка Березовского ГО Свердловской области			
Нач. ОГП Родимова	Родимова	Проект планировки территории	Стадия Лист Листов
Архитектор Поросенкова	Поросенкова	Чертеж планировки территории. Основной чертеж. М 1: 2000	ДПТ 1 1
Филиал ФГБУ "ЦНИИМ" Минстроя России" УралНИИпроект			