

Российская Федерация
Свердловская область
АДМИНИСТРАЦИЯ
Березовского городского округа
Территориальный отдел
по п. Лосиному
Комсомольская ул. 2, п. Лосиный,
г. Березовский, Свердловская обл.
623710, тел.(34369) 3-81-99
e-mail: ter.otd.losinka@mail.ru
от 04.10.2017 г. № 108
на № _____ от _____

Главе Березовского городского округа
Е.Р. Писцову

Уважаемый Евгений Рудольфович!

Прошу Вас включить в программу формирования комфортной городской среды благоустройство парка в п. Лосином в районе Досугового центра и разработать сметную документацию на основании прилагаемого дизайн-проекта.

Парк отдыха был заложен в поселке Лосином в семидесятых годах двадцатого столетия к 60-летию Комсомола. Люди получили возможность хорошо и культурно отдыхать среди зеленых насаждений различных пород и величин. Парк был обнесен оградой, оборудован детскими качелями, скамейками и урнами.

В наши дни, одним из загрязненных и заброшенных мест нашего поселка является парк. Причин такого состояния много: отсутствие финансирования, халатное отношение жителей поселка, и др.

Благодаря многим причинам (отсутствие ухода за зелеными насаждениями, своевременное обслуживание и ремонт малых форм) парк практически разрушен. Несколько лет назад на территории парка была возведена детская площадка, но на текущий момент ее состояние плачевно.

Парк – это, прежде всего, место для культурного отдыха взрослых и детей, но в своем современном состоянии детям там делать нечего.

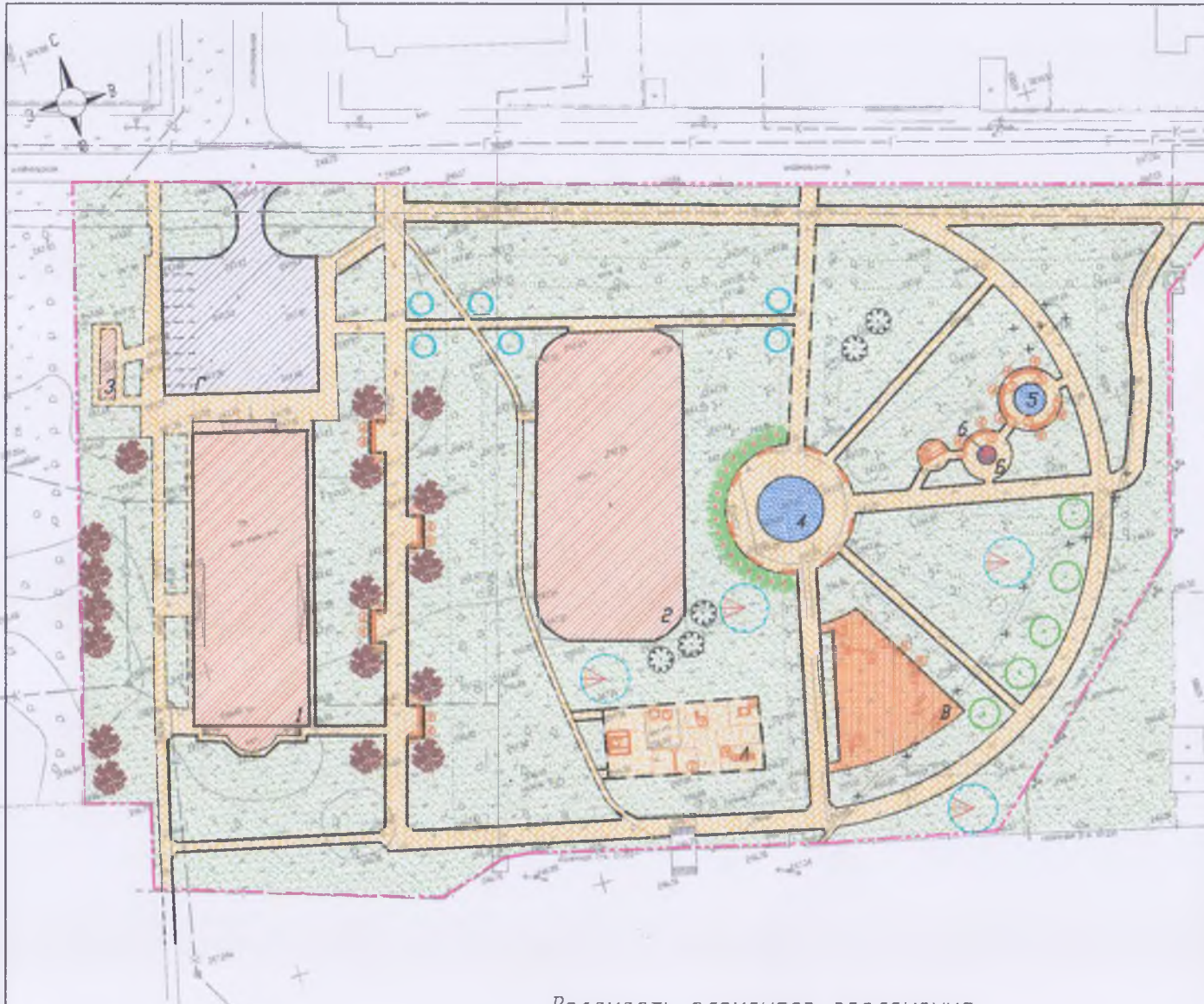
При непосредственной поддержке депутата Артемьевой Т.Б., специалисты в области архитектуры и ландшафтного дизайна разработали план восстановления поселкового парка, концепция которого поддержана молодежью п. Лосиног.

Глава п. Лосиног

Ю.А. Хрушкова

5928/03-25
06.10.2017

№ 2 от 06.10.2017.



Экспликация здания, сооружения и площадок

Номер по плану	Наименование	Примечание
1	Дом культуры	существующий
2	Корт	существующий
3	Памятник	существующий
4	Центральный фонтан	проектируемый
5	Фонтан	проектируемый
6	Цветник из многолетников	проектируемый
A	Детская игровая площадка	существующая
Б	Площадка для отдыха взрослого населения	проектируемая
В	Площадка для занятия физкультурой	проектируемая
Г	Парковка на 8 машиномест	проектируемая

Ведомость малых архитектурных форм и переносных изделий

Поз.	Наименование	Размеры	Вид	Кол-во	Примечание
1	Качель	3,18x1,87		1	Компания "Kstl" www.kstl.ru
2	Турник	2,00x1,80		1	Компания "Kstl" www.kstl.ru
3	Песочница	1,40x1,40		1	Компания "Kstl" www.kstl.ru
4	Скамья	1,86x0,53		27	Компания "Kstl" www.kstl.ru
5	Урна	d=0,42		27	Компания "Kstl" www.kstl.ru
6	Гимнастический комплекс	3,80x1,53		1	Компания "Kstl" www.kstl.ru
7	Кольцо баскетбольное	2,01x1,00		1	Компания "Kstl" www.kstl.ru
8	Басья	2,40x0,54		1	Компания "Kstl" www.kstl.ru
9	Мотоцикл	1,00x0,35		1	Компания "Kstl" www.kstl.ru
10	Внедорожник	1,82x1,23		1	Компания "Kstl" www.kstl.ru
11	Рукоход	3,87x1,048		1	Компания "Kstl" www.kstl.ru
12	Стол-скамья	3,58x3,28		1	Компания "Kstl" www.kstl.ru
13	Навес	4,00x2,20		1	Компания "Kstl" www.kstl.ru
14	Басья 2	4,00x2,20		1	Компания "Kstl" www.kstl.ru

Ведомость элементов озеленения

Поз.	Наименование породы или вида насаждения	Возраст, лет	Условное обознач.	Кол.	Примечание
1	Яблоня сибирская, шт	3-5		5	с каном 0,8 x 0,8 x 1,2
2	Рябина уральская, шт	3-5		5	с каном 0,8 x 0,8 x 1,2
3	Сирень венгерская, шт	3-5		15	с каном 0,8 x 0,8 x 1,2
4	Ива плакучая фонтановидной формы, шт	3-5		4	с каном 0,8 x 0,8 x 1,2
5	Жимолость Каприоль, шт	-		18	Саженец-групповая посадка (в группе через 2 м)
6	Дерен белая, шт	-		10	Саженец 20-30 см
7	Цветник, м2	-		7,07	с посадкой многолетников
-	Газон, м2	-		11739,60	с посевом трав

Условные обозначения

- Граница благоустройства
- Существующие здания и сооружения
- Покрытие газонов
- Покрытие проездов и площадок
- Покрытие тротуаров и отмостки
- Щебеночно-гравийное покрытие
- Песчаное покрытие

Закрывающий план выполнен с учетом существующего благоустройства, с максимально возможной сохранностью существующих насаждений.

Инв. №: 10/01/2018			Исполнители: Акт, Наск, Младш. Мста		
Разработчик:	Котловников	Котловников	Листы:	3	1
Проектировщик:	Котловников	Котловников	Генплан:	3	1
Генеральный директор:	Кольцова	Кольцова	ООО "КИМ-Арди" г. Екатеринбург		

Благоустройство сквера в п. Лосиный

Схема генплана
М 1:500