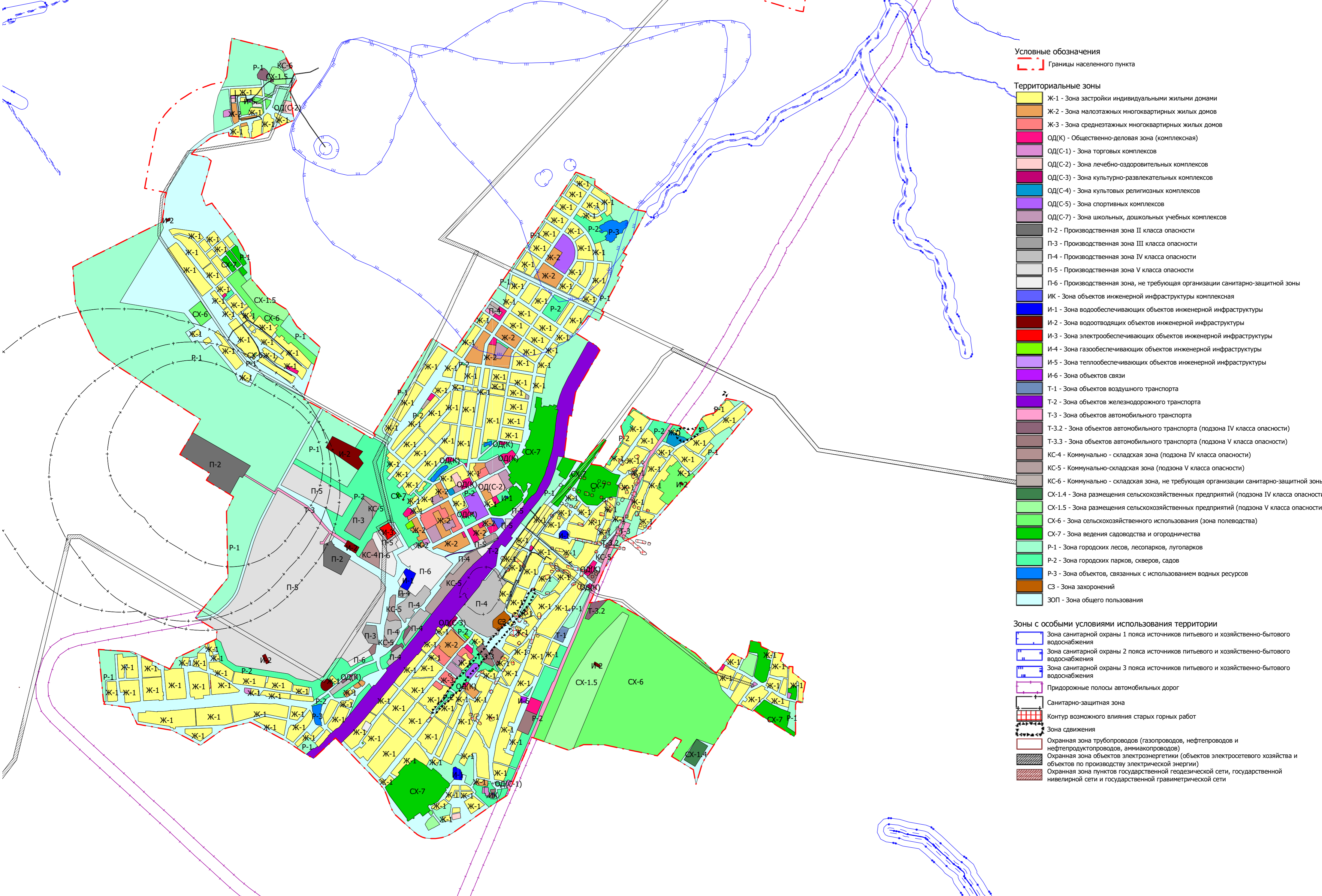


# Статья 28.2. Карта границ зон с особыми условиями использования территории применительно к территории п. Монетного. Фрагмент 2.1



Условные обозначения  
Границы населенного пункта

- Территориальные зоны**
- Ж-1 - Зона застройки индивидуальными жилыми домами
  - Ж-2 - Зона малоэтажных многоквартирных жилых домов
  - Ж-3 - Зона среднетажных многоквартирных жилых домов
  - ОД(К) - Общественно-деловая зона (комплексная)
  - ОД(С-1) - Зона торговых комплексов
  - ОД(С-2) - Зона лечебно-оздоровительных комплексов
  - ОД(С-3) - Зона культурно-развлекательных комплексов
  - ОД(С-4) - Зона культовых религиозных комплексов
  - ОД(С-5) - Зона спортивных комплексов
  - ОД(С-7) - Зона школьных, дошкольных учебных комплексов
  - П-2 - Производственная зона II класса опасности
  - П-3 - Производственная зона III класса опасности
  - П-4 - Производственная зона IV класса опасности
  - П-5 - Производственная зона V класса опасности
  - П-6 - Производственная зона, не требующая организации санитарно-защитной зоны
  - ИК - Зона объектов инженерной инфраструктуры комплексная
  - И-1 - Зона водообеспечивающих объектов инженерной инфраструктуры
  - И-2 - Зона водоотводящих объектов инженерной инфраструктуры
  - И-3 - Зона электрообеспечивающих объектов инженерной инфраструктуры
  - И-4 - Зона газообеспечивающих объектов инженерной инфраструктуры
  - И-5 - Зона теплообеспечивающих объектов инженерной инфраструктуры
  - И-6 - Зона объектов связи
  - Т-1 - Зона объектов воздушного транспорта
  - Т-2 - Зона объектов железнодорожного транспорта
  - Т-3 - Зона объектов автомобильного транспорта
  - Т-3.2 - Зона объектов автомобильного транспорта (подзона IV класса опасности)
  - Т-3.3 - Зона объектов автомобильного транспорта (подзона V класса опасности)
  - КС-4 - Коммунально - складская зона (подзона IV класса опасности)
  - КС-5 - Коммунально-складская зона (подзона V класса опасности)
  - КС-6 - Коммунально - складская зона, не требующая организации санитарно-защитной зоны
  - СХ-1.4 - Зона размещения сельскохозяйственных предприятий (подзона IV класса опасности)
  - СХ-1.5 - Зона размещения сельскохозяйственных предприятий (подзона V класса опасности)
  - СХ-6 - Зона сельскохозяйственного использования (зона полеводства)
  - СХ-7 - Зона ведения садоводства и огородничества
  - Р-1 - Зона городских лесов, лесопарков, лугопарков
  - Р-2 - Зона городских парков, скверов, садов
  - Р-3 - Зона объектов, связанных с использованием водных ресурсов
  - СЗ - Зона захоронений
  - ЗОП - Зона общего пользования

- Зоны с особыми условиями использования территории**
- Зона санитарной охраны 1 пояса источников питьевого и хозяйственно-бытового водоснабжения
  - Зона санитарной охраны 2 пояса источников питьевого и хозяйственно-бытового водоснабжения
  - Зона санитарной охраны 3 пояса источников питьевого и хозяйственно-бытового водоснабжения
  - Придорожные полосы автомобильных дорог
  - Санитарно-защитная зона
  - Контур возможного влияния старых горных работ
  - Зона сдвига
  - Охранная зона трубопроводов (газопроводов, нефтепроводов и нефтепродуктопроводов, аммиакопроводов)
  - Охранная зона объектов электроэнергетики (объектов электросетевого хозяйства и объектов по производству электрической энергии)
  - Охранная зона пунктов государственной геодезической сети, государственной нивелирной сети и государственной гравиметрической сети