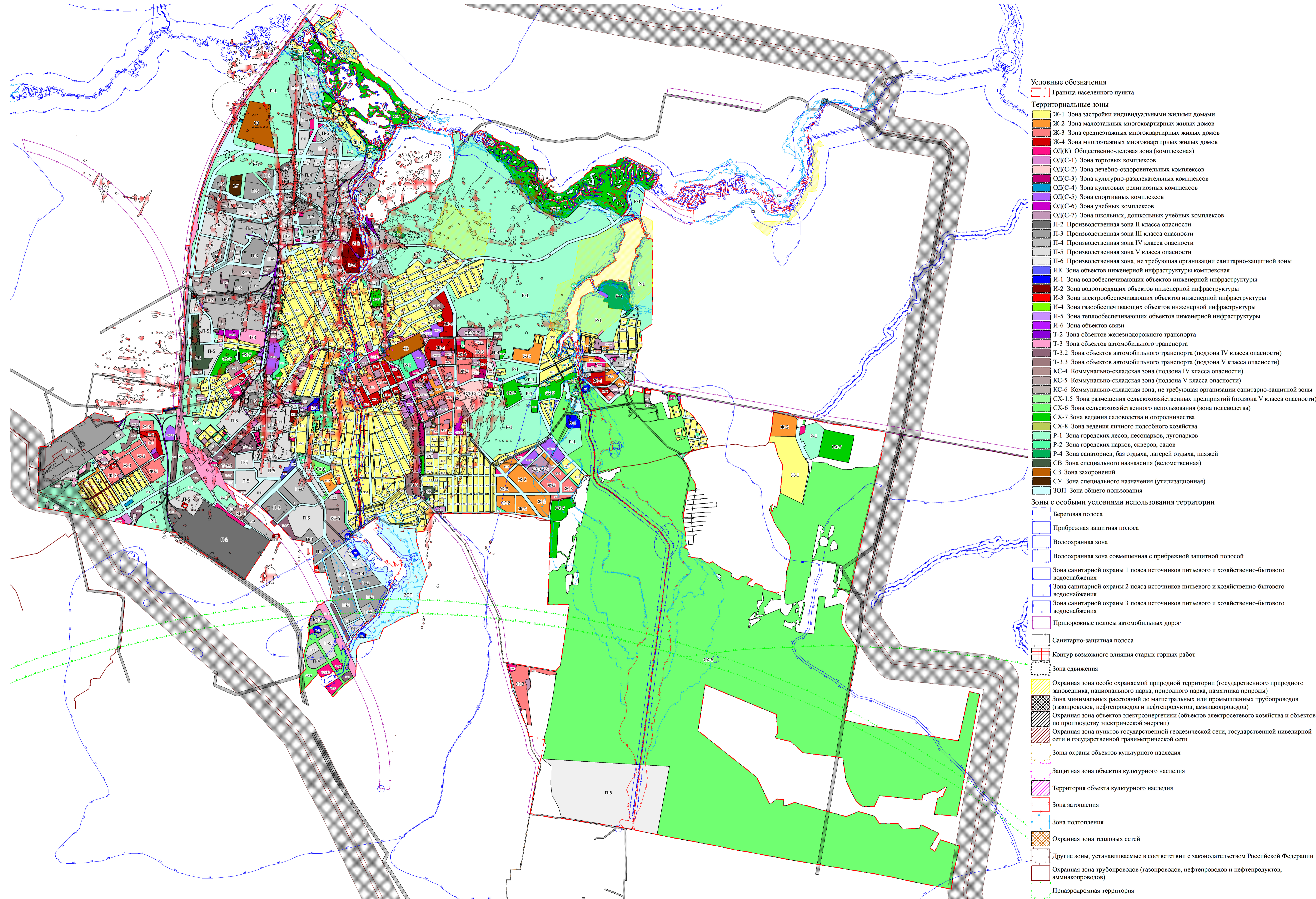


Статья 28.1. Карта границ зон с особыми условиями использования территории применительно к территории г.Березовского. Фрагмент 1.1



- Условные обозначения**
- Граница населенного пункта
- Территориальные зоны**
- Ж-1 Зона застройки индивидуальными жилыми домами
 - Ж-2 Зона малоэтажных многоквартирных жилых домов
 - Ж-3 Зона среднеэтажных многоквартирных жилых домов
 - Ж-4 Зона многоэтажных многоквартирных жилых домов
 - ОД(К) Общественно-деловая зона (комплексная)
 - ОД(С-1) Зона торговых комплексов
 - ОД(С-2) Зона лечебно-оздоровительных комплексов
 - ОД(С-3) Зона культурно-развлекательных комплексов
 - ОД(С-4) Зона культовых религиозных комплексов
 - ОД(С-5) Зона спортивных комплексов
 - ОД(С-6) Зона учебных комплексов
 - ОД(С-7) Зона школьных, дошкольных учебных комплексов
 - П-2 Производственная зона II класса опасности
 - П-3 Производственная зона III класса опасности
 - П-4 Производственная зона IV класса опасности
 - П-5 Производственная зона V класса опасности
 - П-6 Производственная зона, не требующая организации санитарно-защитной зоны
 - ИК Зона объектов инженерной инфраструктуры комплексная
 - И-1 Зона водообеспечивающих объектов инженерной инфраструктуры
 - И-2 Зона водоотводящих объектов инженерной инфраструктуры
 - И-3 Зона электрообеспечивающих объектов инженерной инфраструктуры
 - И-4 Зона газообеспечивающих объектов инженерной инфраструктуры
 - И-5 Зона теплообеспечивающих объектов инженерной инфраструктуры
 - И-6 Зона объектов связи
 - Т-2 Зона объектов железнодорожного транспорта
 - Т-3 Зона объектов автомобильного транспорта
 - Т-3.2 Зона объектов автомобильного транспорта (подзона IV класса опасности)
 - Т-3.3 Зона объектов автомобильного транспорта (подзона V класса опасности)
 - КС-4 Коммунально-складская зона (подзона IV класса опасности)
 - КС-5 Коммунально-складская зона (подзона V класса опасности)
 - КС-6 Коммунально-складская зона, не требующая организации санитарно-защитной зоны
 - СХ-1.5 Зона размещения сельскохозяйственных предприятий (подзона V класса опасности)
 - СХ-6 Зона сельскохозяйственного использования (зона полеводства)
 - СХ-7 Зона ведения садоводства и огородничества
 - СХ-8 Зона ведения личного подсобного хозяйства
 - Р-1 Зона городских лесов, лесопарков, лугопарков
 - Р-2 Зона городских парков, скверов, садов
 - Р-4 Зона санаториев, баз отдыха, лагерей отдыха, пляжей
 - СВ Зона специального назначения (ведомственная)
 - СЗ Зона захоронений
 - СУ Зона специального назначения (утилизационная)
 - ЗОП Зона общего пользования
- Зоны с особыми условиями использования территории**
- Береговая полоса
 - Прибрежная защитная полоса
 - Водоохранная зона
 - Водоохранная зона совмещенная с прибрежной защитной полосой
 - Зона санитарной охраны 1 пояса источников питьевого и хозяйственно-бытового водоснабжения
 - Зона санитарной охраны 2 пояса источников питьевого и хозяйственно-бытового водоснабжения
 - Зона санитарной охраны 3 пояса источников питьевого и хозяйственно-бытового водоснабжения
 - Придорожные полосы автомобильных дорог
 - Санитарно-защитная полоса
 - Контур возможного влияния старых горных работ
 - Зона сдвига
 - Охранная зона особо охраняемой природной территории (государственного природного заповедника, национального парка, природного парка, памятника природы)
 - Зона минимальных расстояний до магистральных или промышленных трубопроводов (газопроводов, нефтепроводов и нефтепродуктов, аммиакопроводов)
 - Охранная зона объектов электроэнергетики (объектов электросетевого хозяйства и объектов по производству электрической энергии)
 - Охранная зона пунктов государственной геодезической сети, государственной нивелирной сети и государственной гравиметрической сети
 - Зоны охраны объектов культурного наследия
 - Защитная зона объектов культурного наследия
 - Территория объекта культурного наследия
 - Зона затопления
 - Зона подтопления
 - Охранная зона тепловых сетей
 - Другие зоны, устанавливаемые в соответствии с законодательством Российской Федерации
 - Охранная зона трубопроводов (газопроводов, нефтепроводов и нефтепродуктов, аммиакопроводов)
 - Приаэродромная территория