

66:35:0222008

1

1	1	1: 12	: 3	: 38
		65731000186		
		66:35:0222008		
: 139				
1	66:35:0222008: 1	66:35:0222008:132	392,54	, 4
2	66:35:0222008: 2	66:35:0222008:1	670,43	, 2
4	66:35:0222008: 4	66:35:0222008:99	340,24	, 6
3	66:35:0222008: 3	66:35:0222008:5	178,21	, 4
5	66:35:0222008: 5	66:35:0222008:151	116,57	, 6
6	66:35:0222008: 6	66:35:0222008:64	487,88	, 8
7	66:35:0222008: 7	66:35:0222008:159	412,58	, 10
8	66:35:0222008: 8	66:35:0222008:158	274,98	, 12
9	66:35:0222008: 9	66:35:0222008:67	400,78	, 14

10	66:35:0222008: 10	66:35:0222008:733	357,12	, , , 16
11	66:35:0222008: 11	66:35:0222008:100	429,18	, , , 20
12	66:35:0222008: 12	66:35:0222008:11	211,82	, , , , 22
13	66:35:0222008: 13	66:35:0222008:10	260,99	, , , 22
14	66:35:0222008: 14	66:35:0222008:12	203,81	, , , 24
15	66:35:0222008: 15	66:35:0222008:131	250,52	, , , 24
16	66:35:0222008: 16	66:35:0222008:65	456,32	, , , 26
17	66:35:0222008: 17	66:35:0222008:73	312,83	, , , , 28
18	66:35:0222008: 18	66:35:0222008:146	162,21	, , , 28
19	66:35:0222008: 19	66:35:0222008:59	180,23	, , , 30
20	66:35:0222008: 20	66:35:0222008:139	412,2	, , , 30
21	66:35:0222008: 21	66:35:0222008:588	138,73	, , , 32
22	66:35:0222008: 22	66:35:0222008:587	96,69	, , , 34
23	66:35:0222008: 23	66:35:0222008:101	150,81	, , , , 34

					, 36
24	66:35:0222008: 24	66:35:0222008:75	210,9		, 38
25	66:35:0222008: 25	66:35:0222008:78	267,68		, 40
26	66:35:0222008: 26	66:35:0222008:102	159,78		, 42
27	66:35:0222008: 27	66:35:0222008:103	129,74		, 44
28	66:35:0222008: 28	66:35:0222008:60	107,33		, 46
29	66:35:0222008: 29	66:35:0222008:562	79,05		, 48
30	66:35:0222008: 30	66:35:0222008:563	156,22		48
31	66:35:0222008: 31	66:35:0222008:105	623,98		, 52
32	66:35:0222008: 32	66:35:0222008:704	404,01		
33	66:35:0222008: 33	66:35:0222008:142	290,31		, 54 /1
34	66:35:0222008: 34	66:35:0222008:143	165,67		, 54
35	66:35:0222008: 35	66:35:0222008:15	284,69		, 56

36	66:35:0222008: 36	66:35:0222008:16	253,13	. , . , . , . , 58
37	66:35:0222008: 37	66:35:0222008:107	242,3	. , . , . , . , 60
38	66:35:0222008: 38	66:35:0222008:54	193,47	. , . , . , . , 62
39	66:35:0222008: 39	66:35:0222008:85	201,59	. , . , . , . , 64
40	66:35:0222008: 40	66:35:0222008:17	229,59	. , . , . , . , 66
41	66:35:0222008: 41	66:35:0222008:18	268,05	. , . , . , . , 68
42	66:35:0222008: 42	66:35:0222008:108	277,89	. , . , . , . , 70
43	66:35:0222008: 43	66:35:0222008:109	206,88	. , . , . , . , 72
44	66:35:0222008: 44	66:35:0222008:19	438,15	. , . , . , . , 74
45	66:35:0222008: 45	66:35:0222008:76	455,8	. , . , . , . , 76
46	66:35:0222008: 46	66:35:0222008:87	574,65	. , . , . , . , 78
47	66:35:0222008: 47	66:35:0222008:581	319,05	. , . , . , . , 80
48	66:35:0222008: 48	66:35:0222008:580	271,44	. , . , . , . , 80
49	66:35:0222008: 49	66:35:0222008:125	297,34	. , . , . , . , .

				, 84
50	66:35:0222008: 50	66:35:0222008:112	292,7	, 86
51	66:35:0222008: 51	66:35:0222008:20	375,65	, 88
52	66:35:0222008: 52	66:35:0222008:22	302,84	, 92
53	66:35:0222008: 53	66:35:0222008:113	279,17	, 96
54	66:35:0222008: 54	66:35:0222008:23	258,49	, 98
55	66:35:0222008: 55	66:35:0222008:24	227,14	, 100
56	66:35:0222008: 56	66:35:0222008:147	279	, 102
57	66:35:0222008: 57	66:35:0222008:69	216,92	, 104
58	66:35:0222008: 58	66:35:0222008:26	161,89	, 106
59	66:35:0222008: 59	66:35:0222008:114	182,08	, 108
60	66:35:0222008: 60	66:35:0222008:27	187,67	, 110
61	66:35:0222008: 61	66:35:0222008:115	274,67	, 112
62	66:35:0222008: 62	66:35:0222008:29	155,34	

					, 116
63	66:35:0222008: 63	66:35:0222008:134	352,77		, 118
64	66:35:0222008: 64	66:35:0222008:116	316,55		, 120
65	66:35:0222008: 65	66:35:0222008:117	839,51		, 122
66	66:35:0222008: 66	66:35:0222008:30	874,89		, 126
67	66:35:0222008: 67	66:35:0222008:61	171,34		, 128
68	66:35:0222008: 68	66:35:0222008:31	204,14		, 130
69	66:35:0222008: 69	66:35:0222008:133	123,14		, 132
70	66:35:0222008: 70	66:35:0222008:573	97,9		
71	66:35:0222008: 71	66:35:0222008:572	302,62		, 136
72	66:35:0222008: 72	66:35:0222008:33	121,56		1
73	66:35:0222008: 73	66:35:0222008:118	44,8		3
74	66:35:0222008: 74	66:35:0222008:74	66,47		5-7

75	66:35:0222008: 75	66:35:0222008:36	67,72	. , . , . , . , . 9
76	66:35:0222008: 76	66:35:0222008:38	115,07	. , . , . , . , . 11
77	66:35:0222008: 77	66:35:0222008:123	58,93	. , . , . , . , . 13
78	66:35:0222008: 78	66:35:0222008:83	83,38	. , . , . , . , . 15
79	66:35:0222008: 79	66:35:0222008:40	766,71	. , . , . , . , . 17
80	66:35:0222008: 80	66:35:0222008:41	797,8	. , . , . , . , . 19
81	66:35:0222008: 81	66:35:0222008:734	256,49	. , . , . , . , . 21
82	66:35:0222008: 82	66:35:0222008:735	244,89	. , . , . , . , . 21
83	66:35:0222008: 83	66:35:0222008:43	684,2	. , . , . , . , . 21
84	66:35:0222008: 84	66:35:0222008:152	152,63	. , . , . , . , . 32
85	66:35:0222008: 85	66:35:0222008:153	818,56	. , . , . , . , . 30
86	66:35:0222008: 86	66:35:0222008:148	1472,85	. , . , . , . , . 24
87	66:35:0222008: 87	66:35:0222008:555	652,71	. , . , . , . , . 24
88	66:35:0222008: 88	66:35:0222008:72	110,17	. , .

				, . , . , 22
89	66:35:0222008: 89	66:35:0222008:71	203,75	, . , . , 20
90	66:35:0222008: 90	66:35:0222008:121	410,15	, . , . , 18
91	66:35:0222008: 91	66:35:0222008:120	287,6	, . , . , 16
92	66:35:0222008: 92	66:35:0222008:57	362,86	, . , . , 12
93	66:35:0222008: 93	66:35:0222008:56	260	, . , . , 10
94	66:35:0222008: 94	66:35:0222008:66	251,05	, . , . , 8
95	66:35:0222008: 95	66:35:0222008:35	254,05	, . , . , 6
96	66:35:0222008: 96	66:35:0222008:119	315,89	, . , . , 4
97	66:35:0222008: 97	66:35:0222008:34	138,64	, . , . , 2
98	66:35:0222008: 98	66:35:0222008:122	11,29	, . , . , 21
99	66:35:0222008: 99	66:35:0222008:144	466,55	, . , . , 23
100	66:35:0222008: 100	66:35:0222008:145	360,83	, . , . , 23

101	66:35:0222008:	101	66:35:0222008:47	192,22	. , . , 7
102	66:35:0222008:	102	66:35:0222008:49	209,83	. , . , 9
103	66:35:0222008:	103	66:35:0222008:50	191,65	, , 11
104	66:35:0222008:	104	66:35:0222008:135	233,1	, , . , . , . , 13
105	66:35:0222008:	105	66:35:0222008:51	350,18	, , . , . , 15
106	66:35:0222008:	106	66:35:0222008:52	456,54	, , . , . , 17
107	66:35:0222008:	107	66:35:0222008:53	144,11	. , . , . , . , 19
108	66:35:0222008:	108	66:35:0222008:81	55,29	. , . , . , . , 24
109	66:35:0222008:	109	66:35:0222008:554	365,68	, , . , . , , 26
110	66:35:0222008:	110	66:35:0222008:45	294,25	, , . , . , . , 25
111	66:35:0222008:	111	66:35:0222008:141	480,49	, , . , . , . , 7
112	66:35:0222008:	112	66:35:0222008:126	330,92	, , . , . , 9
113	66:35:0222008:	113	66:35:0222008:160	335,54	, , . , 34 , 7

114	66:35:0222008:	114	66:35:0222008:127	259,26	. , . , . , . , 11
115	66:35:0222008:	115	66:35:0222008:744	732,74	, . , . , . , 4
116	66:35:0222008:	116	66:35:0222008:95	238,89	. , . , . , . , 4
117	66:35:0222008:	117	66:35:0222008:137	587,73	, . , . , . , 2
118	66:35:0222008:	118	66:35:0222008:97	637,65	. , . , . , . , 8
119	66:35:0222008:	119	66:35:0222008:94	37,3	. , . , . , . , 6
120	66:35:0222008:	120	66:35:0222008:149	506,33	. , . , . , . , 6
121	66:35:0222008:	121	66:35:0222008:732	128,86	, . , . , . , 20
122	66:35:0222008:	122	66:35:0222008:740	121,59	, . , . , . , 26
123	66:35:0222008:	123	66:35:0222008:741	234,48	, . , . , . , 26
124	66:35:0222008:	124	66:35:0222008:89	364,86	. , . , . , . , 26
125	66:35:0222008:	125	66:35:0222008:93	197,09	. , . , . , . , 24-
126	66:35:0222008:	126	66:35:0222008:92	259,21	. , . , . , . , 22-

127	66:35:0222008:	127	66:35:0222008:91	237,38	. , . , . , . , 20-
128	66:35:0222008:	128	66:35:0222008:585	268,04	, , . , . , . , 18
129	66:35:0222008:	129	66:35:0222008:88	560,91	, , . , . , 16
130	66:35:0222008:	130	66:35:0222008:579	157,7	, , . , . , . , 14
131	66:35:0222008:	131	66:35:0222008:557	126,91	, , . , . , . , 12
132	66:35:0222008:	132	66:35:0222008:558	474,57	, . , . , . , 10
133	66:35:0222008:	133	66:35:0222008:130	280,54	. , . , . , . , 2
134	66:35:0222008:	134	66:35:0222008:2	160,71	. , . , . , . , 2
135	66:35:0222008:	135	66:35:0222008:77	162,15	, , . , . , . , 2
136	66:35:0222008:	136	66:35:0222008:129	20,77	. , . , . , . , 2
137	66:35:0222008:	137	66:35:0222008:3	68,31	. , . , . , . , 2
138	66:35:0222008:	138	66:35:0222008:4	402,64	. , . , . , . , 2
139	66:35:0222008:	139	66:35:0222008:25	150,95	. , . , . , . , 4

1	2	2: 25	: 3	: 38
		65731000186		
		66:35:0222008		
: 139				

			Y

66:35:0222008: 1	1	401249,59	1550622,24
	2	401245,68	1550639,33
	3	401241,50	1550653,87
	4	401239,66	1550656,60
	5	401230,72	1550657,53
	6	401223,51	1550656,01
	7	401207,72	1550650,52
	8	401196,17	1550647,50
	9	401187,79	1550647,19
	10	401188,12	1550644,61
	11	401216,95	1550647,92
	12	401236,47	1550650,19
	13	401247,21	1550622,10
	1	401249,59	1550622,24
66:35:0222008: 2	1	401232,28	1550675,66
	2	401221,55	1550695,15
	3	401214,71	1550690,93
	4	401219,98	1550682,03
	5	401222,60	1550677,05
	6	401214,92	1550672,44
	7	401216,75	1550669,08
	8	401214,44	1550667,05
	9	401210,84	1550664,78
	10	401204,19	1550661,89
	11	401200,13	1550660,05
	12	401186,97	1550656,42
	13	401155,33	1550656,00
	14	401147,77	1550654,75
	15	401148,48	1550650,86
	16	401195,44	1550652,47
	17	401206,09	1550655,26
	18	401219,83	1550662,99
	19	401221,64	1550664,71
	20	401227,57	1550668,02
	21	401231,72	1550671,44
	1	401232,28	1550675,66
66:35:0222008: 3	1	401148,48	1550650,86
	2	401147,77	1550654,75
	3	401143,19	1550653,51
	4	401140,90	1550663,49
	5	401140,06	1550667,16
	6	401138,74	1550666,54
	7	401141,71	1550653,18
	8	401145,63	1550650,76
	9	401148,48	1550650,86
	10	401221,55	1550695,15
	11	401213,55	1550709,69
	12	401205,79	1550705,07

	13	401214,71	1550690,93
	1	401221,55	1550695,15
66:35:0222008: 4	1	401213,55	1550709,69
	2	401201,51	1550731,55
	3	401192,98	1550727,11
	4	401142,26	1550705,33
	5	401143,18	1550703,17
	6	401193,55	1550725,84
	7	401205,79	1550705,07
	1	401213,55	1550709,69
66:35:0222008: 5	1	401143,18	1550703,17
	2	401142,26	1550705,33
	3	401130,13	1550700,19
	4	401138,74	1550666,54
	5	401140,06	1550667,16
	6	401141,23	1550667,82
	7	401133,47	1550696,30
	8	401133,04	1550697,90
	1	401143,18	1550703,17
66:35:0222008: 6	1	401201,51	1550731,55
	2	401189,80	1550752,83
	3	401180,85	1550749,39
	4	401187,41	1550736,51
	5	401191,90	1550727,87
	6	401185,88	1550724,97
	7	401138,74	1550706,70
	8	401135,28	1550706,20
	9	401132,12	1550706,28
	10	401127,38	1550717,22
	11	401126,77	1550730,23
	12	401127,15	1550734,90
	13	401120,65	1550732,64
	14	401130,13	1550700,19
	15	401142,26	1550705,33
	16	401192,98	1550727,11
	1	401201,51	1550731,55
66:35:0222008: 7	1	401127,81	1550734,72
	2	401124,19	1550736,69
	3	401118,18	1550759,17
	4	401113,33	1550758,39
	5	401120,65	1550732,64
	6	401127,15	1550734,90
	1	401127,81	1550734,72
	7	401189,80	1550752,83
	8	401187,48	1550757,04
	9	401176,42	1550784,79
	10	401175,90	1550787,12
	11	401171,09	1550786,40
	12	401172,35	1550777,88
	13	401172,36	1550774,59
	14	401180,85	1550749,39
	7	401189,80	1550752,83
66:35:0222008: 8	1	401118,18	1550759,17

	2	401108,19	1550796,53
	3	401102,82	1550795,89
	4	401113,33	1550758,39
	1	401118,18	1550759,17
	5	401175,90	1550787,12
	6	401172,52	1550802,13
	7	401172,69	1550804,75
	8	401168,44	1550804,21
	9	401171,09	1550786,40
	5	401175,90	1550787,12
66:35:0222008: 9	1	401108,19	1550796,53
	2	401107,16	1550796,75
	3	401099,79	1550826,36
	4	401098,72	1550826,33
	5	401097,00	1550832,92
	6	401092,56	1550833,00
	7	401102,82	1550795,89
	1	401108,19	1550796,53
	8	401172,69	1550804,75
	9	401174,38	1550830,96
	10	401163,67	1550832,25
	11	401165,56	1550814,61
	12	401166,63	1550808,28
	13	401168,44	1550804,21
	8	401172,69	1550804,75
66:35:0222008: 10	1	401174,38	1550830,96
	2	401175,65	1550850,62
	3	401176,09	1550852,56
	4	401167,31	1550853,80
	5	401163,67	1550832,25
	1	401174,38	1550830,96
	6	401097,00	1550832,92
	7	401091,44	1550864,72
	8	401088,30	1550865,21
	9	401087,71	1550860,44
	10	401089,82	1550845,57
	11	401092,56	1550833,00
	6	401097,00	1550832,92
66:35:0222008: 11	1	401101,24	1550893,26
	2	401104,74	1550913,48
	3	401094,54	1550915,24
	4	401092,04	1550895,16
	5	401097,99	1550893,93
	1	401101,24	1550893,26
	6	401181,61	1550876,65
	7	401186,47	1550898,14
	8	401176,43	1550900,20
	9	401175,15	1550894,22
	10	401171,16	1550878,81
	6	401181,61	1550876,65
66:35:0222008: 12	1	401186,47	1550898,14
	2	401187,97	1550904,53
	3	401191,60	1550917,83

	4	401181,66	1550920,69
	5	401176,43	1550900,20
	1	401186,47	1550898,14
66:35:0222008: 13	1	401104,74	1550913,48
	2	401110,37	1550936,34
	3	401098,90	1550938,67
	4	401094,54	1550915,24
	1	401104,74	1550913,48
66:35:0222008: 14	1	401191,60	1550917,83
	2	401194,51	1550928,50
	3	401198,09	1550938,17
	4	401189,62	1550941,15
	5	401181,66	1550920,69
	1	401191,60	1550917,83
66:35:0222008: 15	1	401110,37	1550936,34
	2	401111,78	1550956,60
	3	401113,06	1550958,53
	4	401100,22	1550960,54
	5	401100,22	1550945,39
	6	401098,90	1550938,67
	1	401110,37	1550936,34
66:35:0222008: 16	1	401113,06	1550958,53
	2	401111,01	1550982,38
	3	401100,22	1550982,98
	4	401100,22	1550960,54
	1	401113,06	1550958,53
	5	401198,09	1550938,17
	6	401201,84	1550948,28
	7	401205,07	1550956,00
	8	401206,10	1550958,17
	9	401198,76	1550960,73
	10	401193,31	1550950,48
	11	401190,01	1550942,66
	12	401189,62	1550941,15
	5	401198,09	1550938,17
66:35:0222008: 17	1	401111,01	1550982,38
	2	401111,21	1550993,40
	3	401100,61	1550995,43
	4	401100,22	1550982,98
	1	401111,01	1550982,38
	5	401206,10	1550958,17
	6	401213,67	1550974,14
	7	401215,85	1550978,28
	8	401207,26	1550981,24
	9	401202,27	1550969,47
	10	401201,97	1550968,60
	11	401198,65	1550960,94
	12	401198,76	1550960,73
	5	401206,10	1550958,17
66:35:0222008: 18	1	401111,21	1550993,40
	2	401111,61	1551008,20
	3	401101,00	1551011,05
	4	401100,61	1550995,43

	1	401111,21	1550993,40
66:35:0222008: 19	1	401215,85	1550978,28
	2	401225,05	1550995,76
	3	401217,20	1550999,64
	4	401207,26	1550981,24
	1	401215,85	1550978,28
66:35:0222008: 20	1	401111,61	1551008,20
	2	401112,67	1551019,95
	3	401114,13	1551032,34
	4	401114,10	1551033,88
	5	401106,90	1551036,01
	6	401097,41	1551039,39
	7	401094,58	1551035,16
	8	401101,00	1551011,05
	1	401111,61	1551008,20
66:35:0222008: 21	1	401232,16	1551009,26
	2	401223,83	1551013,50
	3	401223,55	1551012,95
	4	401217,20	1550999,64
	5	401225,05	1550995,76
	1	401232,16	1551009,26
66:35:0222008: 22	1	401236,97	1551018,39
	2	401228,48	1551022,61
	3	401223,83	1551013,50
	4	401232,16	1551009,26
	1	401236,97	1551018,39
66:35:0222008: 23	1	401237,02	1551018,37
	2	401245,08	1551033,78
	3	401237,31	1551037,04
	4	401236,89	1551036,25
	5	401233,63	1551030,49
	6	401228,48	1551022,61
	1	401237,02	1551018,37
66:35:0222008: 24	1	401245,08	1551033,78
	2	401253,74	1551050,23
	3	401250,19	1551055,25
	4	401246,93	1551057,75
	5	401207,19	1551072,64
	6	401206,92	1551071,66
	7	401235,30	1551061,55
	8	401247,42	1551055,84
	9	401244,45	1551050,34
	10	401237,31	1551037,04
		401245,08	1551033,78
66:35:0222008: 25	1	401258,17	1551058,65
	2	401260,75	1551063,68
	3	401265,37	1551072,38
	4	401258,52	1551075,86
	5	401255,37	1551070,28
	6	401250,73	1551061,08
	7	401243,08	1551064,41
	8	401238,63	1551066,48
	9	401183,76	1551086,41

	10	401183,66	1551085,62
	11	401193,05	1551081,16
	12	401255,40	1551057,83
	1	401258,17	1551058,65
66:35:0222008: 26	1	401274,97	1551090,47
	2	401267,87	1551093,74
	3	401262,31	1551083,40
	4	401260,26	1551079,83
	5	401258,52	1551075,86
	6	401265,37	1551072,38
	1	401274,97	1551090,47
66:35:0222008: 27	1	401274,97	1551090,47
	2	401279,06	1551098,16
	3	401282,59	1551104,91
	4	401275,26	1551108,28
	5	401267,87	1551093,74
	1	401274,97	1551090,47
66:35:0222008: 28	1	401282,59	1551104,91
	2	401286,36	1551112,11
	3	401288,90	1551116,97
	4	401282,03	1551120,29
	5	401275,26	1551108,28
	1	401282,59	1551104,91
66:35:0222008: 29	1	401288,90	1551116,97
	2	401293,52	1551125,79
	3	401286,17	1551129,42
	4	401282,03	1551120,29
	1	401288,90	1551116,97
66:35:0222008: 30	1	401293,52	1551125,79
	2	401299,56	1551137,33
	3	401302,43	1551142,66
	4	401293,85	1551145,78
	5	401290,17	1551136,97
	6	401286,71	1551130,48
	7	401286,35	1551129,81
	8	401286,17	1551129,42
	1	401293,52	1551125,79
66:35:0222008: 31	1	401311,01	1551158,56
	2	401322,74	1551180,32
	3	401321,75	1551181,81
	4	401316,31	1551186,63
	5	401303,63	1551191,24
	6	401250,20	1551194,91
	7	401249,16	1551190,55
	8	401262,40	1551188,89
	9	401265,95	1551186,90
	10	401268,06	1551185,71
	11	401294,07	1551184,01
	12	401294,37	1551185,68
	13	401294,61	1551187,04
	14	401314,93	1551185,58
	15	401314,31	1551184,20
	16	401312,72	1551180,65

	17	401311,14	1551178,04
	18	401308,73	1551172,88
	19	401303,19	1551162,62
	1	401311,01	1551158,56
66:35:0222008: 32	1	401303,86	1551197,24
	2	401320,37	1551192,86
	3	401324,72	1551189,06
	4	401328,60	1551189,78
	5	401333,73	1551198,81
	6	401343,05	1551213,21
	7	401332,03	1551217,35
	8	401318,01	1551199,19
	9	401304,17	1551198,64
	1	401303,86	1551197,24
66:35:0222008: 33	1	401343,05	1551213,21
	2	401355,62	1551236,29
	3	401356,82	1551240,79
	4	401347,15	1551242,42
	5	401345,93	1551235,34
	6	401332,03	1551217,35
	1	401343,05	1551213,21
66:35:0222008: 34	1	401356,82	1551240,79
	2	401359,46	1551250,64
	3	401360,21	1551256,81
	4	401348,39	1551256,58
	5	401348,05	1551255,24
	6	401348,22	1551248,63
	7	401347,15	1551242,42
	1	401356,82	1551240,79
66:35:0222008: 35	1	401360,21	1551256,81
	2	401360,97	1551262,41
	3	401360,87	1551279,48
	4	401347,92	1551278,66
	5	401347,95	1551273,41
	6	401348,39	1551256,58
	1	401360,21	1551256,81
66:35:0222008: 36	1	401360,87	1551279,48
	2	401359,95	1551299,40
	3	401347,51	1551298,53
	4	401347,92	1551278,66
	1	401360,87	1551279,48
66:35:0222008: 37	1	401359,95	1551299,40
	2	401359,04	1551318,92
	3	401346,69	1551318,07
	4	401347,01	1551308,89
	5	401347,26	1551303,99
	6	401347,72	1551301,93
	7	401347,51	1551298,53
	1	401359,95	1551299,40
66:35:0222008: 38	1	401359,04	1551318,92
	2	401358,31	1551334,65
	3	401346,28	1551334,03
	4	401346,26	1551333,37

	5	401346,47	1551327,57
	6	401346,69	1551318,07
	1	401359,04	1551318,92
66:35:0222008: 39	1	401358,31	1551334,65
	2	401357,90	1551349,71
	3	401344,42	1551350,05
	4	401344,51	1551348,51
	5	401344,80	1551343,31
	6	401346,28	1551334,03
	1	401358,31	1551334,65
66:35:0222008: 40	1	401357,90	1551349,71
	2	401357,57	1551366,84
	3	401343,86	1551366,70
	4	401344,42	1551350,05
	1	401357,90	1551349,71
66:35:0222008: 41	1	401357,57	1551366,84
	2	401357,19	1551386,51
	3	401343,06	1551385,50
	4	401343,86	1551366,70
	1	401357,57	1551366,84
66:35:0222008: 42	1	401357,19	1551386,51
	2	401356,82	1551405,40
	3	401342,19	1551405,20
	4	401343,06	1551385,50
	1	401357,19	1551386,51
66:35:0222008: 43	1	401356,82	1551405,40
	2	401356,62	1551414,82
	3	401354,82	1551414,72
	4	401348,83	1551414,37
	5	401348,70	1551416,63
	6	401348,28	1551423,82
	7	401340,85	1551423,43
	8	401340,90	1551422,39
	9	401341,05	1551421,30
	10	401341,37	1551412,93
	11	401342,19	1551405,20
	1	401356,82	1551405,40
66:35:0222008: 44	1	401356,27	1551428,29
	2	401355,39	1551453,78
	3	401339,42	1551453,63
	4	401340,85	1551423,43
	5	401348,28	1551423,82
	6	401348,05	1551427,84
	7	401350,39	1551427,98
	8	401354,04	1551428,20
	1	401356,27	1551428,29
66:35:0222008: 45	1	401274,08	1551453,03
	2	401272,99	1551459,22
	3	401271,24	1551469,32
	4	401263,29	1551469,07
	5	401263,34	1551465,26
	6	401264,10	1551451,38
	1	401274,08	1551453,03

	7	401355,39	1551453,78
	8	401354,70	1551473,57
	9	401339,24	1551472,78
	10	401339,50	1551466,85
	11	401339,78	1551461,19
	12	401339,97	1551457,48
	13	401339,42	1551453,63
	7	401355,39	1551453,78
66:35:0222008: 46	1	401354,70	1551473,57
	2	401354,02	1551493,23
	3	401338,55	1551492,41
	4	401338,91	1551482,33
	5	401339,24	1551472,78
	1	401354,70	1551473,57
	6	401278,27	1551469,68
	7	401277,01	1551488,52
	8	401273,51	1551488,47
	9	401263,05	1551487,13
	10	401263,29	1551469,07
	11	401271,24	1551469,32
	6	401278,27	1551469,68
66:35:0222008: 47	1	401354,02	1551493,23
	2	401353,59	1551505,66
	3	401337,41	1551505,22
	4	401337,48	1551503,48
	5	401338,00	1551495,93
	6	401338,55	1551492,41
	1	401354,02	1551493,23
	7	401273,51	1551488,47
	8	401273,57	1551499,52
	9	401263,43	1551498,87
	10	401263,05	1551487,13
	7	401273,51	1551488,47
66:35:0222008: 48	1	401353,59	1551505,66
	2	401353,25	1551515,33
	3	401337,07	1551514,51
	4	401337,41	1551505,22
	1	401353,59	1551505,66
	5	401273,57	1551499,52
	6	401273,64	1551511,28
	7	401268,20	1551511,01
	8	401263,81	1551510,68
	9	401263,43	1551498,87
	5	401273,57	1551499,52
66:35:0222008: 49	1	401352,46	1551538,32
	2	401351,80	1551557,28
	3	401337,10	1551557,43
	4	401336,45	1551551,62
	5	401336,77	1551544,25
	6	401337,23	1551537,64
	1	401352,46	1551538,32
66:35:0222008: 50	1	401351,80	1551557,28
	2	401351,09	1551577,42

	3	401336,07	1551577,24
	4	401336,12	1551576,71
	5	401336,56	1551568,29
	6	401337,26	1551568,29
	7	401337,10	1551557,43
	1	401351,80	1551557,28
66:35:0222008: 51	1	401351,09	1551577,42
	2	401350,24	1551601,99
	3	401335,49	1551602,32
	4	401335,58	1551577,20
	5	401336,07	1551577,24
	1	401351,09	1551577,42
66:35:0222008: 52	1	401349,40	1551620,04
	2	401348,34	1551642,39
	3	401335,06	1551641,65
	4	401334,96	1551620,32
	1	401349,40	1551620,04
66:35:0222008: 53	1	401348,34	1551642,39
	2	401347,29	1551664,75
	3	401335,59	1551664,66
	4	401335,48	1551658,52
	5	401335,54	1551653,66
	6	401335,52	1551643,21
	7	401335,06	1551641,65
	1	401348,34	1551642,39
66:35:0222008: 54	1	401347,29	1551664,75
	2	401346,37	1551687,20
	3	401334,84	1551686,82
	4	401335,42	1551670,82
	5	401335,62	1551665,96
	6	401335,59	1551664,66
	1	401347,29	1551664,75
66:35:0222008: 55	1	401346,37	1551687,20
	2	401345,62	1551707,42
	3	401334,89	1551707,41
	4	401334,84	1551686,82
	1	401346,37	1551687,20
66:35:0222008: 56	1	401345,62	1551707,42
	2	401344,58	1551735,33
	3	401335,13	1551734,78
	4	401334,89	1551707,41
	1	401345,62	1551707,42
66:35:0222008: 57	1	401344,58	1551735,33
	2	401343,38	1551759,67
	3	401335,11	1551759,67
	4	401335,23	1551753,87
	5	401335,13	1551734,78
	1	401344,58	1551735,33
66:35:0222008: 58	1	401343,38	1551759,67
	2	401342,39	1551779,75
	3	401334,61	1551779,67
	4	401334,67	1551772,97
	5	401335,11	1551759,67

	1	401343,38	1551759,67
66:35:0222008: 59	1	401342,39	1551779,75
	2	401341,19	1551804,01
	3	401334,07	1551803,95
	4	401333,96	1551800,36
	5	401334,31	1551792,37
	6	401334,61	1551779,67
	1	401342,39	1551779,75
66:35:0222008: 60	1	401341,19	1551804,01
	2	401340,44	1551833,34
	3	401335,15	1551833,22
	4	401334,01	1551813,47
	5	401334,07	1551803,95
	1	401341,19	1551804,01
66:35:0222008: 61	1	401340,44	1551833,34
	2	401340,05	1551850,74
	3	401335,15	1551851,29
	4	401334,94	1551836,48
	5	401334,77	1551835,25
	6	401285,89	1551842,79
	7	401285,10	1551837,08
	8	401301,70	1551836,22
	9	401335,15	1551833,22
	1	401340,44	1551833,34
66:35:0222008: 62	1	401341,24	1551867,49
	2	401342,88	1551881,73
	3	401343,32	1551891,00
	4	401337,55	1551891,87
	5	401334,70	1551874,96
	6	401335,67	1551873,21
	7	401335,67	1551868,11
	1	401341,24	1551867,49
66:35:0222008: 63	1	401343,32	1551891,00
	2	401345,63	1551939,70
	3	401336,55	1551938,89
	4	401336,86	1551928,77
	5	401337,05	1551923,28
	6	401337,07	1551922,55
	7	401337,08	1551915,48
	8	401337,11	1551914,05
	9	401337,55	1551891,87
	1	401343,32	1551891,00
66:35:0222008: 64	1	401345,63	1551939,70
	2	401347,02	1551968,92
	3	401334,65	1551967,94
	4	401335,59	1551950,16
	5	401336,14	1551942,24
	6	401336,55	1551938,89
	1	401345,63	1551939,70
66:35:0222008: 65	1	401347,02	1551968,92
	2	401348,03	1551990,27
	3	401344,05	1552002,51
	4	401327,27	1552008,19

	5	401296,94	1552011,65
	6	401290,25	1551964,53
	7	401295,43	1551964,84
	8	401293,95	1551970,05
	9	401299,06	1551990,29
	10	401300,81	1551993,27
	11	401304,94	1552007,93
	12	401330,91	1552004,70
	13	401334,27	1551973,40
	14	401334,65	1551967,94
	1	401347,02	1551968,92
66:35:0222008: 66	1	401330,52	1552011,32
	2	401330,53	1552014,47
	3	401305,17	1552016,59
	4	401302,13	1552016,84
	5	401302,70	1552044,26
	6	401305,71	1552046,43
	7	401319,83	1552056,53
	8	401330,13	1552055,64
	9	401331,59	1552062,77
	10	401317,55	1552060,44
	11	401312,00	1552055,82
	12	401299,07	1552057,44
	13	401290,41	1552056,04
	14	401286,82	1552037,19
	15	401285,68	1552016,96
	1	401330,52	1552011,32
66:35:0222008: 67	1	401352,86	1552004,12
	2	401354,38	1552012,78
	3	401342,31	1552015,48
	4	401333,39	1552015,93
	5	401330,56	1552016,12
	6	401330,53	1552014,47
	7	401330,52	1552011,32
	1	401352,86	1552004,12
66:35:0222008: 68	1	401377,29	1552004,22
	2	401377,65	1552010,23
	3	401354,38	1552012,78
	4	401352,86	1552004,12
	5	401362,42	1552001,86
	1	401377,29	1552004,22
66:35:0222008: 69	1	401407,48	1552010,74
	2	401407,06	1552014,85
	3	401393,35	1552009,82
	4	401377,65	1552010,23
	5	401377,29	1552004,22
	6	401400,24	1552008,21
	1	401407,48	1552010,74
66:35:0222008: 70	1	401425,04	1552016,88
	2	401423,82	1552023,48
	3	401407,06	1552014,85
	4	401407,48	1552010,74
	1	401425,04	1552016,88

66:35:0222008: 71	1	401442,35	1552022,93
	2	401446,55	1552030,13
	3	401447,77	1552034,03
	4	401440,05	1552061,12
	5	401435,66	1552060,49
	6	401443,80	1552033,76
	7	401423,82	1552023,48
	8	401425,04	1552016,88
	1	401442,35	1552022,93
66:35:0222008: 72	1	401303,86	1551197,24
	2	401304,17	1551198,64
	3	401287,90	1551200,26
	4	401276,86	1551201,95
	5	401266,30	1551203,41
	6	401246,72	1551206,11
	7	401246,25	1551203,50
	8	401250,96	1551202,46
	1	401303,86	1551197,24
66:35:0222008: 73	1	401246,25	1551203,50
	2	401246,72	1551206,11
	3	401243,66	1551206,94
	4	401238,98	1551207,42
	5	401233,64	1551207,67
	6	401233,35	1551207,47
	7	401225,85	1551208,78
	8	401225,80	1551209,72
	9	401222,11	1551210,94
	10	401221,71	1551208,93
	11	401246,25	1551203,50
66:35:0222008: 74	1	401221,71	1551208,93
	2	401222,11	1551210,94
	3	401209,02	1551213,77
	4	401194,75	1551218,21
	5	401193,76	1551215,11
	1	401221,71	1551208,93
66:35:0222008: 75	1	1551215,11	401193,76
	2	1551218,21	401194,75
	3	1551218,72	401194,91
	4	1551219,48	401193,17
	5	1551217,27	401191,43
	6	1551220,71	401183,64
	7	1551223,26	401183,69
	8	1551223,75	401183,89
	9	1551226,57	401177,78
	10	1551229,46	401172,36
	11	1551230,01	401171,67
	12	1551228,91	401170,82
	13	1551224,06	401175,53
	14	1551216,05	401189,50
	1	1551215,11	401193,76
66:35:0222008: 76	1	401173,92	1551233,58
	2	401161,64	1551244,32
	3	401154,92	1551249,12

	4	401153,72	1551250,25
	5	401151,89	1551248,26
	6	401171,13	1551228,57
	1	401173,92	1551233,58
66:35:0222008: 77	1	401131,61	1551270,89
	2	401108,61	1551291,38
	3	401108,89	1551293,10
	4	401106,65	1551290,68
	5	401130,51	1551269,41
	6	401131,30	1551270,54
	1	401131,61	1551270,89
66:35:0222008: 78	1	401108,89	1551293,10
	2	401107,88	1551293,95
	3	401104,49	1551296,88
	4	401090,44	1551310,61
	5	401088,50	1551307,43
	6	401106,65	1551290,68
	1	401108,89	1551293,10
66:35:0222008: 79	1	401090,44	1551310,61
	2	401072,81	1551331,98
	3	401067,77	1551328,81
	4	401069,36	1551325,57
	5	401089,00	1551306,99
	1	401090,44	1551310,61
	6	401133,94	1551403,99
	7	401129,78	1551425,99
	8	401123,95	1551435,62
	9	401112,29	1551434,74
	10	401108,66	1551404,71
	6	401133,94	1551403,99
66:35:0222008: 80	1	401108,66	1551404,71
	2	401112,29	1551434,74
	3	401106,64	1551434,32
	4	401087,35	1551430,88
	5	401088,27	1551422,52
	6	401090,30	1551404,08
	1	401108,66	1551404,71
	7	401072,81	1551331,98
	8	401071,83	1551340,93
	9	401070,70	1551357,11
	10	401069,54	1551357,10
	11	401063,98	1551356,75
	12	401064,89	1551342,71
	13	401066,38	1551331,72
	14	401067,77	1551328,81
	7	401072,81	1551331,98
66:35:0222008: 81	1	401069,54	1551357,10
	2	401068,16	1551369,96
	3	401065,71	1551380,51
	4	401060,89	1551409,40
	5	401056,08	1551412,51
	6	401059,74	1551392,21
	7	401063,98	1551356,75

	1	401069,54	1551357,10
66:35:0222008: 82	1	401088,27	1551422,52
	2	401087,35	1551430,88
	3	401076,78	1551429,00
	4	401059,17	1551428,60
	5	401054,76	1551423,78
	6	401056,08	1551412,51
	7	401060,89	1551409,40
	8	401058,58	1551423,20
	9	401070,98	1551422,99
	1	401088,27	1551422,52
66:35:0222008: 83	1	401159,09	1551409,37
	2	401160,07	1551421,37
	3	401158,13	1551429,90
	4	401151,76	1551437,68
	5	401123,95	1551435,62
	6	401129,78	1551425,99
	7	401133,94	1551403,99
	8	401139,92	1551416,54
	9	401139,88	1551419,86
	10	401155,00	1551412,04
	11	401154,62	1551410,91
	1	401159,09	1551409,37
66:35:0222008: 84	1	400984,71	1551396,27
	2	400964,85	1551418,69
	3	400965,40	1551410,39
	4	400981,46	1551390,73
	1	400984,71	1551396,27
66:35:0222008: 85	1	401052,60	1551400,47
	2	401049,32	1551423,76
	3	401046,84	1551430,74
	4	401033,00	1551452,91
	5	401026,84	1551454,27
	6	401041,69	1551432,41
	7	401043,73	1551427,41
	8	401043,77	1551427,20
	9	401048,14	1551406,17
	10	401046,60	1551405,22
	11	401021,26	1551389,77
	12	401005,60	1551380,36
	13	400990,36	1551389,87
	14	400984,71	1551396,27
	15	400981,46	1551390,73
	16	401007,95	1551370,64
	1	401052,60	1551400,47
66:35:0222008: 86	1	401060,57	1551329,96
	2	401058,91	1551342,14
	3	401052,60	1551400,47
	4	401007,95	1551370,64
	5	400990,73	1551359,02
	6	400989,99	1551351,04
	7	401020,09	1551340,10
	8	401022,56	1551345,38

	9	401006,69	1551352,18
	10	401005,10	1551354,25
	11	401012,35	1551361,82
	12	401049,90	1551384,40
	13	401053,75	1551387,04
	14	401055,58	1551365,86
	15	401056,33	1551357,18
	16	401057,70	1551341,38
	17	401054,24	1551329,85
	18	401046,59	1551333,56
	19	401042,98	1551335,32
	20	401031,70	1551340,80
	21	401026,35	1551328,56
	22	401048,56	1551316,33
	23	401052,88	1551318,06
	24	401056,44	1551321,73
	1	401060,57	1551329,96
66:35:0222008: 87	1	401010,22	1551325,18
	2	401012,70	1551329,38
	3	401015,41	1551334,00
	4	401016,89	1551333,29
	5	401020,09	1551340,10
	6	400989,99	1551351,04
	7	400968,17	1551336,50
	8	400967,25	1551271,60
	9	400967,56	1551264,09
	10	400974,46	1551264,38
	11	400969,53	1551316,13
	12	400969,61	1551328,83
	13	400981,18	1551336,72
	14	400988,60	1551340,78
	15	400994,57	1551343,39
	16	401013,93	1551337,54
	17	401007,31	1551326,89
	1	401010,22	1551325,18
66:35:0222008: 88	1	401026,96	1551316,28
	2	401029,01	1551319,77
	3	401012,70	1551329,38
	4	401010,22	1551325,18
	5	401014,86	1551322,36
	6	401019,39	1551319,15
	7	401018,59	1551318,26
	8	401023,95	1551314,50
	9	401026,10	1551314,36
	1	401026,96	1551316,28
66:35:0222008: 89	1	401065,70	1551320,78
	2	401061,54	1551319,00
	3	401053,99	1551311,25
	4	401045,05	1551310,32
	5	401029,01	1551319,77
	6	401026,96	1551316,28
	7	401036,44	1551310,90
	8	401052,76	1551301,28

	9	401054,26	1551303,54
	10	401057,04	1551307,17
	1	401065,70	1551320,78
66:35:0222008: 90	1	401092,92	1551298,25
	2	401065,70	1551320,78
	3	401057,04	1551307,17
	4	401059,19	1551308,11
	5	401068,14	1551305,00
	6	401073,84	1551300,15
	7	401072,95	1551299,15
	8	401076,34	1551295,83
	9	401081,79	1551290,73
	10	401083,08	1551289,10
	1	401092,92	1551298,25
66:35:0222008: 91	1	401109,31	1551283,16
	2	401092,92	1551298,25
	3	401083,08	1551289,10
	4	401095,14	1551279,78
	5	401101,11	1551273,87
	1	401109,31	1551283,16
66:35:0222008: 92	1	401148,85	1551246,23
	2	401130,01	1551264,99
	3	401120,42	1551253,77
	4	401141,24	1551236,49
	5	401148,85	1551246,23
66:35:0222008: 93	1	401164,52	1551228,95
	2	401148,85	1551246,23
	3	401141,24	1551236,49
	4	401158,61	1551220,73
	1	401164,52	1551228,95
66:35:0222008: 94	1	401184,89	1551211,78
	2	401176,85	1551216,95
	3	401164,52	1551228,95
	4	401158,61	1551220,73
	5	401164,04	1551216,23
	6	401170,68	1551210,67
	7	401178,64	1551203,55
	1	401184,89	1551211,78
66:35:0222008: 95	1	401202,62	1551206,01
	2	401187,31	1551210,39
	3	401184,89	1551211,78
	4	401178,64	1551203,55
	5	401180,96	1551201,88
	6	401198,45	1551195,59
	7	401194,49	1551184,59
	8	401192,34	1551176,76
	9	401178,98	1551143,99
	10	401179,59	1551143,70
	11	401192,88	1551176,63
	1	401202,62	1551206,01
66:35:0222008: 96	1	401226,99	1551191,14
	2	401228,89	1551199,21
	3	401205,26	1551205,31

	4	401181,87	1551142,68
	5	401183,72	1551142,01
	6	401202,23	1551195,03
	7	401204,13	1551194,71
	8	401216,51	1551192,69
	1	401226,99	1551191,14
66:35:0222008: 97	1	401249,16	1551190,55
	2	401250,20	1551194,91
	3	401228,89	1551199,21
	4	401226,99	1551191,14
	1	401249,16	1551190,55
66:35:0222008: 98	1	401179,59	1551143,70
	2	401178,98	1551143,99
	3	401169,81	1551123,54
	4	401170,12	1551123,41
	1	401179,59	1551143,70
66:35:0222008: 99	1	401170,12	1551123,41
	2	401169,81	1551123,54
	3	401153,94	1551130,52
	4	401151,97	1551122,86
	5	401144,50	1551109,96
	6	401136,28	1551114,32
	7	401120,38	1551122,77
	8	401118,54	1551118,89
	9	401135,83	1551111,85
	10	401147,05	1551105,54
	11	401155,17	1551102,20
	12	401158,72	1551104,30
	13	401164,85	1551116,94
	1	401170,12	1551123,41
66:35:0222008: 100	1	401120,38	1551122,77
	2	401083,10	1551142,61
	3	401077,29	1551132,60
	4	401104,71	1551122,32
	5	401118,54	1551118,89
	1	401120,38	1551122,77
66:35:0222008: 101	1	401083,10	1551142,61
	2	401081,19	1551143,29
	3	401075,65	1551145,98
	4	401067,88	1551149,86
	5	401062,57	1551138,98
	6	401077,29	1551132,60
	1	401083,10	1551142,61
66:35:0222008: 102	1	401067,88	1551149,86
	2	401053,06	1551158,04
	3	401047,32	1551146,94
	4	401062,57	1551138,98
	1	401067,88	1551149,86
66:35:0222008: 103	1	401053,06	1551158,04
	2	401038,69	1551165,44
	3	401034,49	1551153,43
	4	401047,32	1551146,94
	1	401053,06	1551158,04

66:35:0222008: 104	1	401038,69	1551165,44
	2	401031,69	1551169,09
	3	401024,01	1551172,92
	4	401022,77	1551173,63
	5	401018,83	1551158,56
	6	401025,20	1551157,48
	7	401034,49	1551153,43
	1	401038,69	1551165,44
66:35:0222008: 105	1	401022,77	1551173,63
	2	401015,78	1551177,26
	3	401008,36	1551180,96
	4	401005,36	1551182,73
	5	401003,69	1551183,78
	6	401000,01	1551167,98
	7	401009,56	1551160,73
	8	401018,83	1551158,56
	1	401022,77	1551173,63
66:35:0222008: 106	1	401003,69	1551183,78
	2	400987,01	1551192,32
	3	400985,64	1551240,89
	4	400981,28	1551225,68
	5	400983,16	1551196,15
	6	400984,78	1551181,76
	7	400988,79	1551175,62
	8	401000,01	1551167,98
	1	401003,69	1551183,78
66:35:0222008: 107	1	400977,21	1551244,04
	2	400974,46	1551264,38
	3	400967,56	1551264,09
	4	400968,26	1551247,38
	1	400977,21	1551244,04
66:35:0222008: 108	1	401206,92	1551071,66
	2	401207,19	1551072,64
	3	401191,88	1551078,40
	4	401164,19	1551092,56
	5	401163,58	1551091,36
	6	401170,50	1551087,55
	7	401191,31	1551077,71
	1	401206,92	1551071,66
66:35:0222008: 109	1	401154,24	1551074,77
	2	401156,39	1551078,67
	3	401163,58	1551091,36
	4	401164,19	1551092,56
	5	401150,26	1551099,70
	6	401141,51	1551084,63
	7	401134,76	1551069,08
	8	401137,53	1551068,35
	9	401138,41	1551070,87
	10	401142,33	1551079,65
	1	401154,24	1551074,77
66:35:0222008: 110	1	401136,57	1551082,08
	2	401147,59	1551101,07
	3	401134,44	1551109,18

	4	401117,55	1551116,06
	5	401103,82	1551119,45
	6	401093,26	1551123,41
	7	401081,56	1551109,54
	8	401081,54	1551092,95
	9	401082,54	1551092,95
	10	401082,02	1551094,65
	11	401082,56	1551096,79
	12	401082,62	1551100,74
	13	401082,65	1551103,38
	14	401086,91	1551110,52
	15	401089,23	1551113,14
	16	401099,09	1551119,82
	17	401117,94	1551112,94
	18	401127,09	1551109,64
	19	401142,52	1551103,12
	20	401139,63	1551096,44
	21	401134,59	1551082,91
	1	401136,57	1551082,08
66:35:0222008: 111	1	401093,26	1551123,41
	2	401050,88	1551139,30
	3	401050,34	1551134,85
	4	401088,57	1551119,33
	5	401080,68	1551110,17
	6	401079,85	1551074,11
	7	401076,93	1551073,47
	8	401072,94	1551072,59
	9	401054,03	1551068,41
	10	401041,83	1551068,89
	11	401041,81	1551066,80
	12	401068,60	1551066,50
	13	401075,75	1551064,58
	14	401081,49	1551053,79
	15	401081,56	1551109,54
	1	401093,26	1551123,41
66:35:0222008: 112	1	401041,81	1551066,80
	2	401041,83	1551068,89
	3	401021,66	1551069,87
	4	401021,67	1551067,03
	1	401041,81	1551066,80
	5	401050,34	1551134,85
	6	401050,88	1551139,30
	7	401026,54	1551148,38
	8	401021,52	1551147,83
	9	401021,54	1551135,04
	10	401039,45	1551134,92
	11	401044,19	1551134,90
	5	401050,34	1551134,85
66:35:0222008: 113	1	401021,54	1551135,04
	2	401021,52	1551147,83
	3	401011,45	1551146,73
	4	400987,90	1551141,77
	5	400984,59	1551139,29

	6	400982,11	1551134,33
	7	400982,62	1551121,37
	8	400986,34	1551121,19
	9	400986,12	1551139,61
	1	401021,54	1551135,04
66:35:0222008: 114	1	401021,67	1551067,03
	2	401021,66	1551069,87
	3	400987,06	1551070,26
	4	400986,34	1551121,19
	5	400982,62	1551121,37
	6	400984,59	1551071,10
	7	400986,25	1551067,42
	1	401021,67	1551067,03
66:35:0222008: 115	1	401023,58	1551054,86
	2	401023,83	1551062,50
	3	400982,36	1551062,97
	4	400979,01	1551058,50
	5	400976,53	1551050,64
	6	400976,82	1551016,32
	7	400987,86	1551015,98
	8	400986,79	1551056,23
	1	401023,58	1551054,86
66:35:0222008: 116	1	401053,58	1551053,92
	2	401053,85	1551062,17
	3	401023,83	1551062,53
	4	401023,58	1551054,87
	1	401053,58	1551053,92
66:35:0222008: 117	1	401096,00	1551012,37
	2	401090,50	1551033,02
	3	401072,69	1551060,74
	4	401067,98	1551062,01
	5	401053,85	1551062,17
	6	401053,58	1551053,92
	7	401071,97	1551053,04
	8	401082,41	1551023,64
	9	401082,26	1551012,81
	1	401096,00	1551012,37
66:35:0222008: 118	1	401095,72	1550970,77
	2	401096,00	1551012,37
	3	401082,26	1551012,81
	4	401080,96	1550972,99
	5	401050,98	1550974,17
	6	401050,93	1550972,74
	1	401095,72	1550970,77
66:35:0222008: 119	1	401050,93	1550972,74
	2	401050,98	1550974,17
	3	401020,76	1550975,11
	4	401020,72	1550974,07
	1	401050,93	1550972,74
66:35:0222008: 120	1	401020,72	1550974,07
	2	401020,76	1550975,11
	3	400991,19	1550975,88
	4	400992,29	1551015,88

	5	400987,86	1551015,98
	6	400976,82	1551016,32
	7	400985,89	1550972,71
	1	401020,72	1550974,07
66:35:0222008: 121	1	401018,97	1550860,35
	2	401009,57	1550896,97
	3	401006,13	1550896,61
	4	401015,69	1550859,61
	1	401018,97	1550860,35
66:35:0222008: 122	1	401009,57	1550896,97
	2	401005,45	1550913,03
	3	401000,21	1550932,83
	4	400997,12	1550932,46
	5	401006,13	1550896,61
	1	401009,57	1550896,97
66:35:0222008: 123	1	401023,56	1550965,19
	2	401023,24	1550969,04
	3	400988,43	1550966,87
	4	400997,12	1550932,46
	5	401000,21	1550932,83
	6	400992,28	1550962,74
	7	401011,26	1550964,10
	1	401023,56	1550965,19
66:35:0222008: 124	1	401089,00	1550943,70
	2	401087,05	1550957,47
	3	401082,59	1550966,94
	4	401023,24	1550969,04
	5	401023,56	1550965,19
	6	401084,75	1550960,92
	7	401082,63	1550943,30
	1	401089,00	1550943,70
66:35:0222008: 125	1	401090,86	1550921,15
	2	401089,00	1550943,70
	3	401082,63	1550943,30
	4	401079,88	1550920,35
	1	401090,86	1550921,15
66:35:0222008: 126	1	401087,68	1550896,56
	2	401090,86	1550921,15
	3	401079,88	1550920,35
	4	401077,44	1550895,61
	1	401087,68	1550896,56
66:35:0222008: 127	1	401084,42	1550870,43
	2	401087,68	1550896,56
	3	401077,44	1550895,61
	4	401076,42	1550869,15
	1	401084,42	1550870,43
66:35:0222008: 128	1	401024,14	1550828,12
	2	401022,54	1550846,44
	3	401018,97	1550860,35
	4	401015,69	1550859,61
	5	401022,86	1550827,76
	1	401024,14	1550828,12
	6	401085,43	1550844,43

	7	401083,17	1550860,40
	8	401084,42	1550870,43
	9	401076,42	1550869,15
	10	401076,22	1550860,82
	11	401080,49	1550843,08
	6	401085,43	1550844,43
66:35:0222008: 129	1	401091,83	1550818,75
	2	401085,43	1550844,43
	3	401080,49	1550843,08
	4	401085,68	1550816,75
	1	401091,83	1550818,75
	5	401042,69	1550802,76
	6	401039,64	1550831,92
	7	401034,12	1550830,57
	8	401030,20	1550829,60
	9	401024,14	1550828,12
	10	401022,86	1550827,76
	11	401032,82	1550799,50
	5	401042,69	1550802,76
66:35:0222008: 130	1	401099,03	1550792,73
	2	401091,83	1550818,75
	3	401085,68	1550816,75
	4	401094,05	1550791,12
	1	401099,03	1550792,73
66:35:0222008: 131	1	401106,32	1550766,67
	2	401099,03	1550792,73
	3	401094,05	1550791,12
	4	401102,36	1550765,39
	1	401106,32	1550766,67
66:35:0222008: 132	1	401115,21	1550735,16
	2	401106,32	1550766,67
	3	401102,36	1550765,39
	4	401110,57	1550739,85
	5	401067,71	1550725,48
	6	401070,73	1550716,29
	1	401115,21	1550735,16
66:35:0222008: 133	1	401126,54	1550696,36
	2	401115,21	1550735,16
	3	401081,29	1550720,77
	4	401084,05	1550712,08
	5	401114,76	1550731,20
	6	401125,13	1550696,17
	1	401126,54	1550696,36
66:35:0222008: 134	1	401137,20	1550652,71
	2	401126,54	1550696,36
	3	401125,13	1550696,17
	4	401135,43	1550654,28
	5	401135,92	1550652,29
	6	401106,14	1550652,79
	7	401102,34	1550651,50
	8	401102,32	1550650,09
	9	401132,98	1550649,15
	10	401136,09	1550650,06

	1	401137,20	1550652,71
66:35:0222008: 135	1	401102,32	1550650,09
	2	401102,34	1550651,50
	3	401078,89	1550651,66
	4	401079,03	1550650,80
	1	401102,32	1550650,09
	5	401084,05	1550712,08
	6	401081,29	1550720,77
	7	401070,73	1550716,29
	8	401070,09	1550703,94
	5	401084,05	1550712,08
66:35:0222008: 136	1	401079,03	1550650,80
	2	401078,89	1550651,66
	3	401053,02	1550651,65
	4	401053,01	1550650,91
	1	401079,03	1550650,80
66:35:0222008: 137	1	401030,07	1550651,65
	2	401030,87	1550678,70
	3	401031,78	1550682,45
	4	401027,62	1550679,86
	1	401030,07	1550651,65
	5	401053,01	1550650,91
	6	401053,02	1550651,65
	7	401030,07	1550651,65
	8	401030,12	1550650,88
	5	401053,01	1550650,91
66:35:0222008: 138	1	401136,66	1550614,91
	2	401135,82	1550631,96
	3	401133,76	1550641,45
	4	401129,34	1550646,26
	5	401085,55	1550647,60
	6	401085,51	1550646,18
	7	401126,93	1550644,32
	8	401130,11	1550643,22
	9	401132,57	1550640,92
	10	401131,55	1550637,66
	11	401130,48	1550637,55
	12	401129,32	1550630,39
	13	401124,19	1550613,78
	14	401086,65	1550621,63
	15	401089,16	1550616,31
	16	401120,44	1550612,98
	17	401126,44	1550612,73
	1	401136,66	1550614,91
66:35:0222008: 139	1	401141,90	1550616,03
	2	401138,99	1550643,68
	3	401188,12	1550644,61
	4	401187,79	1550647,19
	5	401139,50	1550645,95
	6	401138,19	1550643,36
	7	401140,43	1550615,72
	1	401141,90	1550616,03

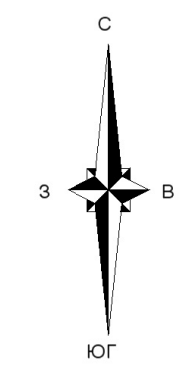
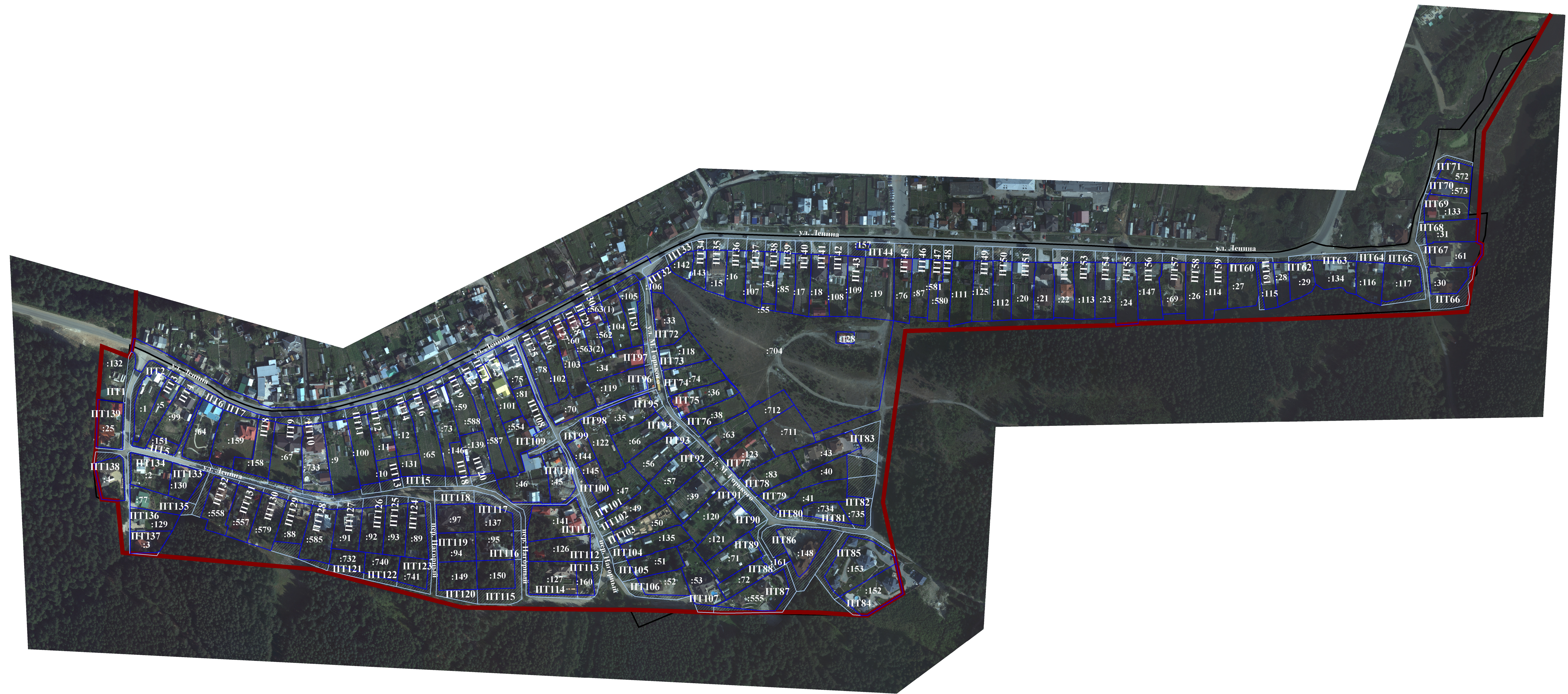


Схема прилегающей территории п. Старопышминск

Лист №1 раздела 3	Всего листов раздела 3:1	Всего разделов 3	Всего листов: 38
ОКТМО	673400186		
Кадастровый квартал	66:35:0222008		
Всего прилегающих территорий: 139			



- Условные обозначения:
- Граница кадастрового квартала
 - Граница кадастровый номер земельного участка, до которого которому устанавливается прилегающая территория
 - Граница и номер прилегающей территории
 - Граница п. Старопышминск