

66:35:0109011

1

1	1	1: 17	: 3	: 73
		65731000		
		66:35:0109011		
		: 272		
1	66:35:0109011: 1	66:35:0109011:244	882.05	136
2	66:35:0109011: 2	66:35:0109011:20	397.57	138
3	66:35:0109011: 3	66:35:0109011:248	210.33	140
4	66:35:0109011: 4	66:35:0109011:250	554.05	142
5	66:35:0109011: 5	66:35:0109011:251	366.52	144
6	66:35:0109011: 6	66:35:0109011:252	225.04	146
7	66:35:0109011: 7	66:35:0109011:253	249.80	148
8	66:35:0109011: 8	66:35:0109011:979	145.53	, 150
9	66:35:0109011: 9	66:35:0109011:978	117.02	, 150
10	66:35:0109011: 10	66:35:0109011:21	202.91	152
11	66:35:0109011: 11	66:35:0109011:115	163.45	154
12	66:35:0109011: 12	66:35:0109011:254	124.69	156

13	66:35:0109011:	13	66:35:0109011:255	210.29	. , . 158 , . ,
14	66:35:0109011:	14	66:35:0109011:256	246.80	. , . 160 , . ,
15	66:35:0109011:	15	66:35:0109011:22	440.07	. , . 162 , . ,
16	66:35:0109011:	16	66:35:0109011:133	458.34	. , . 164 , . ,
17	66:35:0109011:	17	66:35:0109011:257	502.08	. , . 166 , . ,
18	66:35:0109011:	18	66:35:0109011:23	414.16	. , . 168 , . ,
19	66:35:0109011:	19	66:35:0109011:258	394.56	. , . 170 , . ,
20	66:35:0109011:	20	66:35:0109011:24	409.92	. , . 172 , . ,
21	66:35:0109011:	21	66:35:0109011:99	334.42	. , . 174 , . ,
22	66:35:0109011:	22	66:35:0109011:25	181.23	. , . 176 , . ,
23	66:35:0109011:	23	66:35:0109011:1006	146.87	. , . , 176
24	66:35:0109011:	24	66:35:0109011:1005	303.91	. , . , 176
25	66:35:0109011:	25	66:35:0109011:334	350.65	. , . 178 , . ,
26	66:35:0109011:	26	66:35:0109011:335	24.23	. , . 178 , . ,
27	66:35:0109011:	27	66:35:0109011:26	65.56	. , . 182 , . ,
28	66:35:0109011:	28	66:35:0109011:1520	1269.43	. , . , . 141
29	66:35:0109011:	29	66:35:0109011:1521	910.50	. , . ,

					, . 139
30	66:35:0109011:	30	66:35:0109011:246	421.84	. , . , . ,137
31	66:35:0109011:	31	66:35:0109011:245	287.24	. , . , . 137
32	66:35:0109011:	32	66:35:0109011:243	426.83	. , . , . 135
33	66:35:0109011:	33	66:35:0109011:325	749.97	. , . , . 133
34	66:35:0109011:	34	66:35:0109011:90	255.43	. , . , . 131
35	66:35:0109011:	35	66:35:0109011:89	169.97	. , . , . 131
36	66:35:0109011:	36	66:35:0109011:17	698.06	. , . , . 131
37	66:35:0109011:	37	66:35:0109011:121	572.46	. , . , . 129
38	66:35:0109011:	38	66:35:0109011:965	301.05	. , . , . 127
39	66:35:0109011:	39	66:35:0109011:7	250.87	. , . , . 125
40	66:35:0109011:	40	66:35:0109011:1	267.24	. , . , . 123
41	66:35:0109011:	41	66:35:0109011:6	356.02	. , . , . 121
42	66:35:0109011:	42	66:35:0109011:993	83.61	. , . , . , 119
43	66:35:0109011:	43	66:35:0109011:994	208.43	. , . , . , 119
44	66:35:0109011:	44	66:35:0109011:240	283.03	. , . , . 117
45	66:35:0109011:	45	66:35:0109011:1011	430.77	. , . , . , 115
46	66:35:0109011:	46	66:35:0109011:1010	95.87	. , . , .

					, , , 115 , .
47	66:35:0109011: 47	66:35:0109011:996	76.47		, , , , 87 ,
48	66:35:0109011: 48	66:35:0109011:995	144.85		, , , , 87 , .
49	66:35:0109011: 49	66:35:0109011:27	51.67		, , , , 89 ,
50	66:35:0109011: 50	66:35:0109011:83	54.95		, , , , 91 ,
51	66:35:0109011: 51	66:35:0109011:237	46.55		, , , , 93 ,
52	66:35:0109011: 52	66:35:0109011:28	46.28		, , , , 95 ,
53	66:35:0109011: 53	66:35:0109011:238	167.31		, , , , 97 ,
54	66:35:0109011: 54	66:35:0109011:966	214.09		, , , , 127 ,
55	66:35:0109011: 55	66:35:0109011:330	548.89		, , , , 169 ,
56	66:35:0109011: 56	66:35:0109011:117	395.14		, , , , 173 ,
57	66:35:0109011: 57	66:35:0109011:340	698.11		, , , , 173 ,
58	66:35:0109011: 58	66:35:0109011:41	911.59		, , , , 175 ,
59	66:35:0109011: 59	66:35:0109011:52	750.68		, , , , 9 ,
60	66:35:0109011: 60	66:35:0109011:82	1146.57		, , , , 7 ,
61	66:35:0109011: 61	66:35:0109011:147	993.40		, , , , 5 ,

62	66:35:0109011:	62	66:35:0109011:146	671.71	. , . , . , 1
63	66:35:0109011:	63	66:35:0109011:50	693.87	. , . , . 1 ,
64	66:35:0109011:	64	66:35:0109011:49	430.87	. , . , . 1 ,
65	66:35:0109011:	65	66:35:0109011:51	386.82	. , . , . 3 ,
66	66:35:0109011:	66	66:35:0109011:136	1089.19	. , . , . , 25
67	66:35:0109011:	67	66:35:0109011:106	460.94	. , . , . , 23
68	66:35:0109011:	68	66:35:0109011:86	456.25	. , . , . , 21
69	66:35:0109011:	69	66:35:0109011:297	882.09	. , . , . , 19
70	66:35:0109011:	70	66:35:0109011:199	540.20	. , . , . , 14
71	66:35:0109011:	71	66:35:0109011:316	166.34	. , . , . , 12
72	66:35:0109011:	72	66:35:0109011:323	502.70	. , . , . , 10
73	66:35:0109011:	73	66:35:0109011:69	436.43	. , . , . , 8
74	66:35:0109011:	74	66:35:0109011:68	344.56	. , . , . , 6
75	66:35:0109011:	75	66:35:0109011:67	340.20	. , . , . , 4
76	66:35:0109011:	76	66:35:0109011:105	731.01	. , . , . , 2
77	66:35:0109011:	77	66:35:0109011:56	641.39	. , . , . , 1
78	66:35:0109011:	78	66:35:0109011:57	369.63	. , . , . , 3
79	66:35:0109011:	79	66:35:0109011:300	551.38	. , . , . , 168

80	66:35:0109011:	80	66:35:0109011:150	477.24	. , . 5
81	66:35:0109011:	81	66:35:0109011:198	174.43	. , . 7
82	66:35:0109011:	82	66:35:0109011:151	344.36	. , . 11
83	66:35:0109011:	83	66:35:0109011:84	917.86	. , . 16
84	66:35:0109011:	84	66:35:0109011:148	481.98	. , . 14
85	66:35:0109011:	85	66:35:0109011:4	444.22	. , . 12
86	66:35:0109011:	86	66:35:0109011:118	871.24	. , . 10
87	66:35:0109011:	87	66:35:0109011:60	1032.08	. , . 6
88	66:35:0109011:	88	66:35:0109011:59	435.54	. , . 4
89	66:35:0109011:	89	66:35:0109011:186	799.62	. , . 2
90	66:35:0109011:	90	66:35:0109011:190	581.03	. , . 1
91	66:35:0109011:	91	66:35:0109011:92	426.42	. , . 3
92	66:35:0109011:	92	66:35:0109011:223	436.41	. , . 5
93	66:35:0109011:	93	66:35:0109011:322	426.57	. , . 7
94	66:35:0109011:	94	66:35:0109011:54	689.85	. , . 9
95	66:35:0109011:	95	66:35:0109011:55	547.96	. , . 11
96	66:35:0109011:	96	66:35:0109011:191	182.22	. , . 13
97	66:35:0109011:	97	66:35:0109011:192	173.92	. , . 15

98	66:35:0109011:	98	66:35:0109011:101	347.05	. , . 17 , . ,
99	66:35:0109011:	99	66:35:0109011:286	145.54	. , . , . 164
100	66:35:0109011:	100	66:35:0109011:145	117.80	. , . , . 162
101	66:35:0109011:	101	66:35:0109011:324	121.88	. , . , . 160
102	66:35:0109011:	102	66:35:0109011:329	109.94	. , . , . 158
103	66:35:0109011:	103	66:35:0109011:280	99.59	. , . , . 156
104	66:35:0109011:	104	66:35:0109011:202	91.30	. , . , . 154
105	66:35:0109011:	105	66:35:0109011:125	154.03	. , . , . 152
106	66:35:0109011:	106	66:35:0109011:154	64.43	. , . , . 150
107	66:35:0109011:	107	66:35:0109011:272	184.72	. , . , . 148
108	66:35:0109011:	108	66:35:0109011:333	136.79	. , . , . 148 , 1
109	66:35:0109011:	109	66:35:0109011:332	131.31	. , . , . 148 , 2
110	66:35:0109011:	110	66:35:0109011:128	71.73	. , . , . 146
111	66:35:0109011:	111	66:35:0109011:1031	.43	. , . , , , . , 144
112	66:35:0109011:	112	66:35:0109011:1032	94.37	. , . , , , . , 144
113	66:35:0109011:	113	66:35:0109011:226	246.31	. , . 2 , . ,

114	66:35:0109011:	114	66:35:0109011:71	83.46	. , . 2 , . ,
115	66:35:0109011:	115	66:35:0109011:16	91.97	. , . 4 , . ,
116	66:35:0109011:	116	66:35:0109011:227	121.27	. , . 4 , . ,
117	66:35:0109011:	117	66:35:0109011:31	530.57	. , . , . , 138
118	66:35:0109011:	118	66:35:0109011:266	339.90	. , . , . , 140
119	66:35:0109011:	119	66:35:0109011:1546	344.70	, , , . , . , 142
120	66:35:0109011:	120	66:35:0109011:331	370.82	. , . , . , 144
121	66:35:0109011:	121	66:35:0109011:339	64.60	. , . , . , 146
122	66:35:0109011:	122	66:35:0109011:338	238.82	, , , . , . , 146
123	66:35:0109011:	123	66:35:0109011:205	275.25	, , , . , . , 148
124	66:35:0109011:	124	66:35:0109011:116	219.01	. , . , . , 148
125	66:35:0109011:	125	66:35:0109011:273	366.43	, , , . , . , 150
126	66:35:0109011:	126	66:35:0109011:336	305.66	. , . , . , 152
127	66:35:0109011:	127	66:35:0109011:38	301.21	. , . , . , 154
128	66:35:0109011:	128	66:35:0109011:278	461.79	. , . , . , 154

129	66:35:0109011:	129	66:35:0109011:39	320.54	. , . , . , 154
130	66:35:0109011:	130	66:35:0109011:279	458.82	. , . , . , 156
131	66:35:0109011:	131	66:35:0109011:113	442.16	. , . , . , 158
132	66:35:0109011:	132	66:35:0109011:126	418.12	. , . , . , 160
133	66:35:0109011:	133	66:35:0109011:1002	215.46	. , . , . , 162/1
134	66:35:0109011:	134	66:35:0109011:1001	360.85	. , . , . , 162/2
135	66:35:0109011:	135	66:35:0109011:341	796.74	. , . , . , 157
136	66:35:0109011:	136	66:35:0109011:282	133.94	. , . , . , 159
137	66:35:0109011:	137	66:35:0109011:281	371.66	. , . , . , 157
138	66:35:0109011:	138	66:35:0109011:37	366.97	. , . , . , 153
139	66:35:0109011:	139	66:35:0109011:274	302.02	. , . , . , 151
140	66:35:0109011:	140	66:35:0109011:87	677.33	. , . , . , 149
141	66:35:0109011:	141	66:35:0109011:36	678.05	. , . , . , 147
142	66:35:0109011:	142	66:35:0109011:271	698.05	. , . , . , 147
143	66:35:0109011:	143	66:35:0109011:34	550.15	. , . , . , 145
144	66:35:0109011:	144	66:35:0109011:269	284.90	. , . , . , 143

145	66:35:0109011:	145	66:35:0109011:267	222.71	. , . , . , 141
146	66:35:0109011:	146	66:35:0109011:131	458.39	. , . , . , 141
147	66:35:0109011:	147	66:35:0109011:265	553.44	. , . , . , 139
148	66:35:0109011:	148	66:35:0109011:153	344.16	. , . , . , 137
149	66:35:0109011:	149	66:35:0109011:264	478.17	. , . , . , 137
150	66:35:0109011:	150	66:35:0109011:263	892.26	. , . , . , 133
151	66:35:0109011:	151	66:35:0109011:95	337.19	. , . , . 6
152	66:35:0109011:	152	66:35:0109011:44	66.46	. , . , . 6
153	66:35:0109011:	153	66:35:0109011:91	61.44	. , . , . 5
154	66:35:0109011:	154	66:35:0109011:96	87.95	. , . , . 4
155	66:35:0109011:	155	66:35:0109011:42	83.20	. , . , . 3
156	66:35:0109011:	156	66:35:0109011:290	81.83	. , . , . 2
157	66:35:0109011:	157	66:35:0109011:35	118.24	. , . , . 1
158	66:35:0109011:	158	66:35:0109011:288	138.68	. , . , . 1
159	66:35:0109011:	159	66:35:0109011:93	104.02	. , . , . 1-
160	66:35:0109011:	160	66:35:0109011:289	391.45	. , . , . 1-
161	66:35:0109011:	161	66:35:0109011:350	532.73	. , . , . , 8
162	66:35:0109011:	162	66:35:0109011:351	257.09	. , . , . 2

163	66:35:0109011:	163	66:35:0109011:88	335.46	, , , , 1
164	66:35:0109011:	164	66:35:0109011:291	164.94	, , , 1
165	66:35:0109011:	165	66:35:0109011:45	184.48	, , , 3
166	66:35:0109011:	166	66:35:0109011:294	156.65	, , , , , , , 5
167	66:35:0109011:	167	66:35:0109011:296	157.75	, , , , , , 7
168	66:35:0109011:	168	66:35:0109011:8	119.88	, , , , , , 7
169	66:35:0109011:	169	66:35:0109011:74	530.24	, , , , 12
170	66:35:0109011:	170	66:35:0109011:73	156.04	, , , , 10
171	66:35:0109011:	171	66:35:0109011:72	144.06	, , , , 8
172	66:35:0109011:	172	66:35:0109011:275	334.14	, , , , 151
173	66:35:0109011:	173	66:35:0109011:854	126.42	, , , , 7
174	66:35:0109011:	174	66:35:0109011:58	410.72	, , , , 5
175	66:35:0109011:	175	66:35:0109011:129	614.08	, , , , 1
176	66:35:0109011:	176	66:35:0109011:193	326.03	, , , , 2
177	66:35:0109011:	177	66:35:0109011:53	197.00	, , , , 4

178	66:35:0109011:	178	66:35:0109011:967	493.90	159
179	66:35:0109011:	179	66:35:0109011:62	271.01	6
180	66:35:0109011:	180	66:35:0109011:64	358.55	7
181	66:35:0109011:	181	66:35:0109011:63	90.79	5
182	66:35:0109011:	182	66:35:0109011:65	265.21	5
183	66:35:0109011:	183	66:35:0109011:109	259.95	3
184	66:35:0109011:	184	66:35:0109011:123	484.70	1
185	66:35:0109011:	185	66:35:0109011:61	28.	2
186	66:35:0109011:	186	66:35:0109011:160	458.54	2
187	66:35:0109011:	187	66:35:0109011:161	224.61	4
188	66:35:0109011:	188	66:35:0109011:15	544.91	2
189	66:35:0109011:	189	66:35:0109011:292	566.68	2
190	66:35:0109011:	190	66:35:0109011:958	100.94	4/1
191	66:35:0109011:	191	66:35:0109011:349	94.60	4/2
192	66:35:0109011:	192	66:35:0109011:295	91.73	6
193	66:35:0109011:	193	66:35:0109011:222	392.94	14

194	66:35:0109011:	194	66:35:0109011:75	147.80	. , . , 16 , . ,
195	66:35:0109011:	195	66:35:0109011:76	147.01	. , . , 18 , . ,
196	66:35:0109011:	196	66:35:0109011:77	153.80	. , . , 20 , . ,
197	66:35:0109011:	197	66:35:0109011:134	142.77	. , . , 22 , . ,
198	66:35:0109011:	198	66:35:0109011:107	268.27	. , . , 24 , . ,
199	66:35:0109011:	199	66:35:0109011:224	253.36	. , . , 26 , . ,
200	66:35:0109011:	200	66:35:0109011:225	707.74	. , . , 28 , . ,
201	66:35:0109011:	201	66:35:0109011:9	808.94	. , . , 7 , . ,
202	66:35:0109011:	202	66:35:0109011:209	507.36	. , . , 5 , . ,
203	66:35:0109011:	203	66:35:0109011:208	302.96	. , . , 3 , . ,
204	66:35:0109011:	204	66:35:0109011:30	800.58	. , . , 1 , . ,
205	66:35:0109011:	205	66:35:0109011:12	1142.90	. , . , 2 , . ,
206	66:35:0109011:	206	66:35:0109011:97	695.91	. , . , 4 , . ,
207	66:35:0109011:	207	66:35:0109011:94	594.80	. , . , 6 , . ,
208	66:35:0109011:	208	66:35:0109011:81	591.36	. , . , 3 , . ,
209	66:35:0109011:	209	66:35:0109011:46	700.99	. , . , 2 , . ,

210	66:35:0109011:	210	66:35:0109011:47	346.90	. , . , 4
211	66:35:0109011:	211	66:35:0109011:206	261.08	. , . , 6
212	66:35:0109011:	212	66:35:0109011:1013	112.52	. , . , 29 - , 7
213	66:35:0109011:	213	66:35:0109011:1033	139.92	. , . , 10
214	66:35:0109011:	214	66:35:0109011:960	370.14	. , . 30 , . ,
215	66:35:0109011:	215	66:35:0109011:104	279.39	. , . 32 , . ,
216	66:35:0109011:	216	66:35:0109011:132	250.81	. , . 32 , . ,
217	66:35:0109011:	217	66:35:0109011:100	222.66	. , . 34 , . ,
218	66:35:0109011:	218	66:35:0109011:79	316.03	. , . 36 , . ,
219	66:35:0109011:	219	66:35:0109011:80	539.69	. , . 38 , . ,
220	66:35:0109011:	220	66:35:0109011:845	341.07	. , . , 1 , .
221	66:35:0109011:	221	66:35:0109011:327	566.00	. , . , 128
222	66:35:0109011:	222	66:35:0109011:242	330.32	. , . , 1
223	66:35:0109011:	223	66:35:0109011:43	226.89	. , . , 3
224	66:35:0109011:	224	66:35:0109011:299	138.70	. , . , 5
225	66:35:0109011:	225	66:35:0109011:119	179.94	. , . ,

					, , , 7
226	66:35:0109011:	226	66:35:0109011:48	511.14	, , , 9
227	66:35:0109011:	227	66:35:0109011:102	469.87	, , , 11
228	66:35:0109011:	228	66:35:0109011:110	410.27	, , , 13
229	66:35:0109011:	229	66:35:0109011:319	324.26	, , , 17
230	66:35:0109011:	230	66:35:0109011:320	481.12	, , , 19
231	66:35:0109011:	231	66:35:0109011:321	1531.24	, , , 23
232	66:35:0109011:	232	66:35:0109011:317	494.91	, , , 25
233	66:35:0109011:	233	66:35:0109011:200	185.45	, , , 27
234	66:35:0109011:	234	66:35:0109011:127	94.88	, , , 29
235	66:35:0109011:	235	66:35:0109011:130	479.54	, , , 31
236	66:35:0109011:	236	66:35:0109011:358	759.41	, , , 24
237	66:35:0109011:	237	66:35:0109011:215	269.68	, , , 22
238	66:35:0109011:	238	66:35:0109011:141	211.27	, , , 20
239	66:35:0109011:	239	66:35:0109011:135	337.47	, , , 18
240	66:35:0109011:	240	66:35:0109011:318	543.87	, , , 16
241	66:35:0109011:	241	66:35:0109011:70	402.14	, , , 14
242	66:35:0109011:	242	66:35:0109011:122	409.58	, ,

					, . , 12 , .
243	66:35:0109011:	243	66:35:0109011:111	400.93	. , . , . , 10
244	66:35:0109011:	244	66:35:0109011:262	386.26	. , . , . , 8
245	66:35:0109011:	245	66:35:0109011:353	228.08	. , . , . , 4
246	66:35:0109011:	246	66:35:0109011:354	391.30	. , . , . , 4
247	66:35:0109011:	247	66:35:0109011:212	1196.27	. , . , . , 2
248	66:35:0109011:	248	66:35:0109011:328	422.79	. , . , . , 132
249	66:35:0109011:	249	66:35:0109011:144	331.64	. , . , . , 130
250	66:35:0109011:	250	66:35:0109011:305	826.85	. , . , . , 16
251	66:35:0109011:	251	66:35:0109011:304	1597.16	. , . , . , 11
252	66:35:0109011:	252	66:35:0109011:303	201.52	. , . , . , 6
253	66:35:0109011:	253	66:35:0109011:124	224.63	. , . , . , 2
254	66:35:0109011:	254	66:35:0109011:315	52.33	. , . , . , 4
255	66:35:0109011:	255	66:35:0109011:314	167.26	. , . , . , 6
256	66:35:0109011:	256	66:35:0109011:306	1783.93	. , . , . , 17
257	66:35:0109011:	257	66:35:0109011:307	2176.59	. , . , . , 18
258	66:35:0109011:	258	66:35:0109011:137	144.25	. , . , . , 7
259	66:35:0109011:	259	66:35:0109011:98	152.88	. , . , . , 5

260	66:35:0109011:	260	66:35:0109011:66	75.29	. , . , 3
261	66:35:0109011:	261	66:35:0109011:11	328.70	. , . , 1
262	66:35:0109011:	262	66:35:0109011:103	278.98	. , . , 12
263	66:35:0109011:	263	66:35:0109011:175	110.43	. , . , 14
264	66:35:0109011:	264	66:35:0109011:13	102.41	. , . , 16
265	66:35:0109011:	265	66:35:0109011:176	106.74	. , . , 18
266	66:35:0109011:	266	66:35:0109011:955	421.87	. , . , 13
267	66:35:0109011:	267	66:35:0109011:347	446.08	. , . , 11
268	66:35:0109011:	268	66:35:0109011:346	556.67	. , . , 11
269	66:35:0109011:	269	66:35:0109011:345	257.63	. , . , 2
270	66:35:0109011:	270	66:35:0109011:344	849.77	. , . , 2
271	66:35:0109011:	271	66:35:0109011:342	269.12	. , . , 7
272	66:35:0109011:	272	66:35:0109011:343	88.71	. , . , 7

1	2	2: 55	: 3	: 73
		65731000		
		66:35:0109011		
: 272				

			Y

66:35:0109011: 1	1	397435,73	1545636,43
	2	397449,64	1545632,41
	3	397454,76	1545629,64
	4	397457,40	1545626,08
	5	397458,27	1545622,24
	6	397449,35	1545597,92
	7	397434,62	1545567,46
	8	397425,68	1545542,75
	9	397404,07	1545550,56
	10	397402,89	1545551,63
	11	397406,62	1545561,73
	12	397409,31	1545559,30
	13	397423,36	1545554,22
	14	397444,53	1545601,31
	15	397446,93	1545599,97
	16	397453,37	1545616,75
	17	397449,90	1545618,13
	18	397445,30	1545619,84
	19	397432,19	1545624,59
	1	397435,73	1545636,43
	20	397446,89	1545630,88
	21	397449,03	1545630,03
	22	397448,18	1545627,89
	23	397446,05	1545628,75
	20	397446,89	1545630,88
66:35:0109011: 2	1	397418,21	1545642,64
	2	397435,73	1545636,43
	3	397432,19	1545624,59
	4	397414,81	1545631,12
	1	397418,21	1545642,64
	5	397389,14	1545566,42
	6	397406,62	1545561,73
	7	397402,89	1545551,63
	8	397401,71	1545552,70

	9	397389,96	1545555,85
	10	397387,32	1545559,32
	5	397389,14	1545566,42
66:35:0109011: 3	1	397405,99	1545646,98
	2	397418,21	1545642,64
	3	397414,81	1545631,12
	4	397402,38	1545635,49
	1	397405,99	1545646,98
	5	397380,85	1545572,69
	6	397389,14	1545566,42
	7	397387,32	1545559,32
	8	397379,82	1545569,23
	9	397380,22	1545570,66
	5	397380,85	1545572,69
66:35:0109011: 4	1	397366,64	1545592,81
	2	397384,94	1545586,45
	3	397385,34	1545585,61
	4	397380,85	1545572,69
	5	397380,22	1545570,66
	6	397363,96	1545575,75
	7	397360,78	1545577,23
	8	397363,72	1545585,05
	1	397366,64	1545592,81
	9	397388,34	1545652,11
	10	397405,99	1545646,98
	11	397402,38	1545635,49
	12	397396,77	1545637,39
	13	397384,76	1545641,46
	9	397388,34	1545652,11
66:35:0109011: 5	1	397368,01	1545660,93
	2	397388,34	1545652,11
	3	397384,76	1545641,46
	4	397379,62	1545643,29
	5	397363,84	1545649,59
	1	397368,01	1545660,93
	6	397350,91	1545589,41
	7	397363,72	1545585,05
	8	397360,78	1545577,23
	9	397347,95	1545583,19
	6	397350,91	1545589,41
66:35:0109011: 6	1	397348,86	1545667,21
	2	397368,01	1545660,93
	3	397363,84	1545649,59
	4	397356,97	1545652,38
	5	397345,44	1545656,40
	1	397348,86	1545667,21
	6	397359,86	1545661,61
	7	397362,00	1545660,77

	8	397361,15	1545658,63
	9	397359,00	1545659,48
	6	397359,86	1545661,61
66:35:0109011: 7	1	397345,44	1545656,40
	2	397348,86	1545667,21
	3	397328,70	1545674,60
	4	397324,66	1545663,58
	5	397338,13	1545659,03
	6	397343,12	1545657,16
	1	397345,44	1545656,40
66:35:0109011: 8	1	397324,66	1545663,58
	2	397328,70	1545674,60
	3	397316,95	1545678,90
	4	397313,26	1545667,51
	5	397315,14	1545666,83
	6	397323,70	1545664,01
	7	397324,44	1545663,31
	1	397324,66	1545663,58
66:35:0109011: 9	1	397313,26	1545667,51
	2	397316,95	1545678,90
	3	397307,21	1545682,05
	4	397304,22	1545670,79
	1	397313,26	1545667,51
66:35:0109011: 10	1	397304,22	1545670,79
	2	397307,21	1545682,05
	3	397290,58	1545687,42
	4	397287,15	1545676,97
	5	397294,77	1545674,02
	6	397303,24	1545671,16
	1	397304,22	1545670,79
66:35:0109011: 11	1	397287,15	1545676,97
	2	397290,58	1545687,42
	3	397276,78	1545692,00
	4	397272,59	1545682,27
	5	397278,47	1545679,90
	6	397282,43	1545678,61
	1	397287,15	1545676,97
66:35:0109011: 12	1	397272,59	1545682,27
	2	397276,78	1545692,00
	3	397264,86	1545695,96
	4	397262,07	1545685,81
	1	397272,59	1545682,27
66:35:0109011: 13	1	397244,61	1545702,68
	2	397264,86	1545695,96
	3	397262,07	1545685,81
	4	397257,97	1545687,58
	5	397250,47	1545690,13
	6	397242,13	1545692,70

	1	397244,61	1545702,68
	7	397260,84	1545696,08
	8	397262,98	1545695,24
	9	397262,13	1545693,10
	10	397259,98	1545693,95
	7	397260,84	1545696,08
66:35:0109011: 14	1	397242,13	1545692,70
	2	397244,61	1545702,68
	3	397223,00	1545710,62
	4	397220,02	1545699,92
	1	397242,13	1545692,70
66:35:0109011: 15	1	397201,45	1545716,63
	2	397223,00	1545710,62
	3	397220,02	1545699,92
	4	397213,26	1545702,09
	5	397207,96	1545703,84
	6	397198,60	1545706,71
	1	397201,45	1545716,63
	7	397182,26	1545655,78
	8	397202,59	1545646,01
	9	397200,26	1545638,81
	10	397181,04	1545645,27
	11	397179,00	1545646,25
	7	397182,26	1545655,78
66:35:0109011: 16	1	397178,67	1545723,17
	2	397201,45	1545716,63
	3	397198,60	1545706,71
	4	397182,53	1545712,02
	5	397176,11	1545714,26
	1	397178,67	1545723,17
	6	397160,82	1545663,14
	7	397182,26	1545655,78
	8	397179,00	1545646,25
	9	397158,00	1545653,54
	6	397160,82	1545663,14
66:35:0109011: 17	1	397137,19	1545671,62
	2	397160,82	1545663,14
	3	397158,00	1545653,54
	4	397133,81	1545662,21
	1	397137,19	1545671,62
	5	397156,92	1545731,62
	6	397163,45	1545730,17
	7	397162,73	1545728,38
	8	397164,88	1545727,53
	9	397165,73	1545729,67
	10	397178,67	1545723,17
	11	397176,11	1545714,26
	12	397163,47	1545718,01

	13	397153,92	1545720,85
	5	397156,92	1545731,62
66:35:0109011: 18	1	397116,79	1545678,21
	2	397137,19	1545671,62
	3	397133,81	1545662,21
	4	397113,41	1545668,80
	1	397116,79	1545678,21
	5	397136,83	1545735,14
	6	397156,92	1545731,62
	7	397153,92	1545720,85
	8	397134,22	1545727,20
	5	397136,83	1545735,14
66:35:0109011: 19	1	397095,94	1545685,69
	2	397116,79	1545678,21
	3	397113,41	1545668,80
	4	397092,56	1545676,28
	1	397095,94	1545685,69
	5	397115,31	1545740,62
	6	397136,83	1545735,14
	7	397134,22	1545727,20
	8	397127,59	1545729,24
	9	397113,10	1545733,68
	5	397115,31	1545740,62
66:35:0109011: 20	1	397073,84	1545693,25
	2	397095,94	1545685,69
	3	397092,56	1545676,28
	4	397070,96	1545683,56
	5	397071,68	1545685,97
	1	397073,84	1545693,25
	6	397090,21	1545748,02
	7	397115,31	1545740,62
	8	397113,10	1545733,68
	9	397106,22	1545736,38
	10	397100,35	1545738,02
	11	397100,61	1545738,86
	12	397096,32	1545740,20
	13	397095,95	1545738,96
	14	397088,12	1545740,62
	6	397090,21	1545748,02
66:35:0109011: 21	1	397056,28	1545757,59
	2	397090,21	1545748,02
	3	397088,12	1545740,62
	4	397087,26	1545740,93
	5	397079,09	1545743,71
	6	397054,32	1545750,29
	1	397056,28	1545757,59
	7	397053,42	1545691,72
	8	397071,68	1545685,97

	9	397070,96	1545683,56
	10	397070,53	1545681,98
	11	397052,94	1545687,92
	7	397053,42	1545691,72
66:35:0109011: 22	1	397054,32	1545750,29
	2	397056,28	1545757,59
	3	397030,84	1545763,54
	4	397028,62	1545757,77
	1	397054,32	1545750,29
66:35:0109011: 23	1	397028,62	1545757,77
	2	397030,84	1545763,54
	3	397017,02	1545766,77
	4	396997,77	1545772,96
	5	396996,93	1545768,81
	6	397012,51	1545764,51
	1	397028,62	1545757,77
66:35:0109011: 24	1	396996,93	1545768,81
	2	396997,77	1545772,96
	3	396962,52	1545784,30
	4	396952,51	1545753,15
	5	396964,91	1545750,53
	6	396966,24	1545753,81
	7	396957,28	1545755,51
	8	396963,87	1545778,46
	9	396968,70	1545777,00
	10	396989,76	1545770,79
	1	396996,93	1545768,81
66:35:0109011: 25	1	396923,16	1545758,17
	2	396952,51	1545753,15
	3	396962,52	1545784,30
	4	396932,94	1545792,19
	5	396924,91	1545792,97
	6	396920,47	1545793,02
	7	396920,64	1545791,09
	8	396955,39	1545781,81
	9	396957,80	1545781,16
	10	396950,37	1545756,93
	11	396939,56	1545758,70
	12	396923,55	1545761,30
	1	396923,16	1545758,17
66:35:0109011: 26	1	396907,81	1545791,25
	2	396920,64	1545791,09
	3	396920,47	1545793,02
	4	396907,87	1545793,14
	1	396907,81	1545791,25
66:35:0109011: 27	1	396882,79	1545790,07
	2	396907,81	1545791,25
	3	396907,87	1545793,14

	4	396882,47	1545793,38
	1	396882,79	1545790,07
66:35:0109011: 28	1	397079,63	1545802,48
	2	397101,03	1545800,43
	3	397099,54	1545790,53
	4	397088,63	1545791,57
	5	397088,36	1545788,73
	6	397072,98	1545789,20
	7	397071,55	1545787,74
	8	397055,54	1545786,55
	9	397048,84	1545785,70
	10	397047,40	1545774,24
	11	397053,45	1545772,64
	12	397077,99	1545766,26
	13	397086,26	1545764,23
	14	397090,68	1545763,00
	15	397094,91	1545762,05
	16	397092,37	1545752,57
	17	397062,19	1545760,66
	18	397067,40	1545764,02
	19	397064,04	1545769,23
	20	397058,83	1545765,88
	21	397062,19	1545760,66
	22	397036,38	1545766,73
	23	397039,89	1545794,64
	24	397054,54	1545796,51
	25	397067,04	1545797,43
	26	397068,90	1545799,33
	27	397079,30	1545799,01
	1	397079,63	1545802,48
66:35:0109011: 29	1	397101,03	1545800,43
	2	397106,96	1545799,86
	3	397112,48	1545793,22
	4	397121,32	1545791,95
	5	397132,21	1545789,22
	6	397142,32	1545787,89
	7	397143,06	1545777,33
	8	397139,68	1545777,49
	9	397135,19	1545778,24
	10	397130,83	1545779,26
	11	397125,19	1545780,73
	12	397119,38	1545782,13
	13	397114,39	1545782,73
	14	397102,62	1545784,54
	15	397102,55	1545789,53
	16	397101,91	1545790,30
	17	397099,54	1545790,53
	1	397101,03	1545800,43

	18	397094,91	1545762,05
	19	397100,38	1545760,81
	20	397109,48	1545758,15
	21	397116,24	1545756,44
	22	397118,21	1545755,90
	23	397133,61	1545751,74
	24	397129,10	1545741,14
	25	397118,31	1545743,77
	26	397092,37	1545752,57
	18	397094,91	1545762,05
66:35:0109011: 30	1	397163,92	1545800,42
	2	397149,54	1545800,38
	3	397141,61	1545800,37
	4	397142,15	1545790,35
	5	397161,93	1545789,89
	6	397162,06	1545790,60
	1	397163,92	1545800,42
	7	397133,61	1545751,74
	8	397129,10	1545741,14
	9	397137,74	1545739,01
	10	397148,50	1545737,43
	11	397151,18	1545746,84
	12	397149,16	1545747,45
	13	397143,75	1545748,94
	14	397141,03	1545749,70
	7	397133,61	1545751,74
66:35:0109011: 31	1	397163,92	1545800,42
	2	397178,16	1545797,72
	3	397176,35	1545787,96
	4	397176,27	1545787,98
	5	397162,06	1545790,60
	1	397163,92	1545800,42
	6	397151,18	1545746,84
	7	397156,59	1545745,25
	8	397166,81	1545742,26
	9	397165,31	1545734,97
	10	397148,50	1545737,43
	6	397151,18	1545746,84
66:35:0109011: 32	1	397178,16	1545797,72
	2	397199,23	1545793,71
	3	397198,19	1545786,96
	4	397197,71	1545783,82
	5	397176,35	1545787,96
	1	397178,16	1545797,72
	6	397166,81	1545742,26
	7	397169,94	1545741,85
	8	397176,84	1545739,54
	9	397184,30	1545737,84

	10	397188,82	1545736,06
	11	397186,86	1545726,30
	12	397180,86	1545728,09
	13	397165,31	1545734,97
	6	397166,81	1545742,26
66:35:0109011: 33	1	397198,19	1545786,96
	2	397238,72	1545784,02
	3	397235,94	1545774,12
	4	397196,74	1545777,50
	5	397197,71	1545783,82
	1	397198,19	1545786,96
	6	397188,82	1545736,06
	7	397196,71	1545733,86
	8	397222,67	1545726,72
	9	397220,03	1545716,45
	10	397186,86	1545726,30
	6	397188,82	1545736,06
66:35:0109011: 34	1	397222,67	1545726,72
	2	397220,03	1545716,45
	3	397237,65	1545710,40
	4	397242,90	1545731,09
	5	397248,33	1545759,12
	6	397247,00	1545759,24
	7	397241,33	1545730,64
	8	397238,51	1545721,48
	1	397222,67	1545726,72
66:35:0109011: 35	1	397248,33	1545759,12
	2	397253,04	1545783,43
	3	397238,72	1545784,02
	4	397235,94	1545774,12
	5	397249,76	1545773,05
	6	397247,00	1545759,24
	1	397248,33	1545759,12
66:35:0109011: 36	1	397266,14	1545701,08
	2	397269,24	1545711,46
	3	397242,05	1545720,61
	4	397252,24	1545773,28
	5	397253,35	1545778,96
	6	397281,60	1545776,29
	7	397283,39	1545786,20
	8	397253,98	1545788,95
	9	397253,04	1545783,43
	10	397248,33	1545759,12
	11	397242,90	1545731,09
	12	397237,65	1545710,40
	1	397266,14	1545701,08
66:35:0109011: 37	1	397269,24	1545711,46
	2	397295,60	1545704,21

	3	397292,23	1545692,55
	4	397266,14	1545701,08
	1	397269,24	1545711,46
	5	397283,39	1545786,20
	6	397309,35	1545784,63
	7	397307,96	1545775,01
	8	397281,60	1545776,29
	5	397283,39	1545786,20
66:35:0109011: 38	1	397292,23	1545692,55
	2	397316,63	1545684,91
	3	397319,76	1545695,91
	4	397295,60	1545704,21
	1	397292,23	1545692,55
66:35:0109011: 39	1	397337,30	1545677,23
	2	397340,16	1545688,27
	3	397331,41	1545690,97
	4	397331,76	1545692,09
	5	397319,76	1545695,91
	6	397316,63	1545684,91
	1	397337,30	1545677,23
66:35:0109011: 40	1	397357,93	1545669,57
	2	397361,68	1545681,67
	3	397340,16	1545688,27
	4	397337,30	1545677,23
	1	397357,93	1545669,57
66:35:0109011: 41	1	397384,21	1545659,81
	2	397387,97	1545672,02
	3	397361,68	1545681,67
	4	397357,93	1545669,57
	1	397384,21	1545659,81
66:35:0109011: 42	1	397390,42	1545657,50
	2	397394,05	1545669,73
	3	397387,97	1545672,02
	4	397384,21	1545659,81
	1	397390,42	1545657,50
66:35:0109011: 43	1	397406,81	1545652,64
	2	397410,26	1545663,61
	3	397394,05	1545669,73
	4	397390,42	1545657,50
	1	397406,81	1545652,64
66:35:0109011: 44	1	397431,00	1545644,66
	2	397434,10	1545655,36
	3	397433,28	1545655,44
	4	397428,47	1545657,03
	5	397410,26	1545663,61
	6	397406,81	1545652,64
	1	397431,00	1545644,66
66:35:0109011: 45	1	397431,00	1545644,66

	2	397454,96	1545636,23
	3	397459,14	1545636,78
	4	397461,66	1545638,52
	5	397462,82	1545639,96
	6	397471,52	1545674,15
	7	397467,97	1545675,16
	8	397465,79	1545666,67
	9	397467,43	1545666,11
	10	397466,01	1545661,89
	11	397464,69	1545662,33
	12	397460,50	1545646,07
	13	397454,77	1545646,92
	14	397434,10	1545655,36
	1	397431,00	1545644,66
66:35:0109011: 46	1	397471,52	1545674,15
	2	397478,00	1545699,62
	3	397474,47	1545700,46
	4	397467,97	1545675,16
	1	397471,52	1545674,15
66:35:0109011: 47	1	397478,00	1545699,62
	2	397483,51	1545721,26
	3	397480,40	1545722,06
	4	397474,47	1545700,46
	1	397478,00	1545699,62
66:35:0109011: 48	1	397483,51	1545721,26
	2	397487,14	1545735,57
	3	397490,31	1545743,26
	4	397479,89	1545747,03
	5	397458,17	1545751,77
	6	397457,73	1545749,61
	7	397479,20	1545744,89
	8	397485,46	1545742,74
	9	397483,18	1545735,20
	10	397483,84	1545734,57
	11	397480,40	1545722,06
	1	397483,51	1545721,26
66:35:0109011: 49	1	397457,73	1545749,61
	2	397458,17	1545751,77
	3	397435,26	1545756,47
	4	397434,82	1545754,30
	1	397457,73	1545749,61
66:35:0109011: 50	1	397410,49	1545759,20
	2	397434,82	1545754,30
	3	397435,26	1545756,47
	4	397410,93	1545761,37
	1	397410,49	1545759,20
66:35:0109011: 51	1	397410,49	1545759,20
	2	397410,93	1545761,37

	3	397384,27	1545767,52
	4	397384,08	1545766,10
	5	397389,09	1545764,82
	6	397392,32	1545764,00
	7	397392,46	1545764,55
	8	397395,71	1545763,71
	9	397395,53	1545763,09
	10	397401,26	1545761,43
	11	397401,37	1545761,76
	12	397403,63	1545761,08
	13	397408,35	1545760,02
	1	397410,49	1545759,20
66:35:0109011: 52	1	397384,08	1545766,10
	2	397384,27	1545767,52
	3	397366,51	1545770,75
	4	397355,08	1545771,95
	5	397354,84	1545770,28
	6	397366,57	1545769,14
	7	397370,90	1545768,37
	8	397372,48	1545768,09
	9	397375,22	1545767,61
	1	397384,08	1545766,10
66:35:0109011: 53	1	397354,84	1545770,28
	2	397355,08	1545771,95
	3	397344,78	1545773,77
	4	397346,02	1545781,77
	5	397337,56	1545783,08
	6	397330,65	1545783,33
	7	397330,04	1545773,35
	8	397336,61	1545773,11
	9	397342,96	1545772,30
	1	397354,84	1545770,28
66:35:0109011: 54	1	397307,96	1545775,01
	2	397330,04	1545773,35
	3	397330,65	1545783,33
	4	397309,35	1545784,63
	1	397307,96	1545775,01
66:35:0109011: 55	1	397237,54	1545797,73
	2	397285,82	1545793,25
	3	397290,27	1545824,07
	4	397240,03	1545828,70
	5	397239,75	1545824,26
	6	397283,90	1545820,75
	7	397280,45	1545797,94
	8	397237,89	1545801,97
	1	397237,54	1545797,73
66:35:0109011: 56	1	397194,00	1545834,28
	2	397240,03	1545828,70

	3	397239,75	1545824,26
	4	397193,83	1545830,01
	1	397194,00	1545834,28
	5	397239,42	1545820,25
	6	397237,54	1545797,73
	7	397191,54	1545800,61
	8	397191,84	1545804,88
	9	397237,22	1545801,63
	5	397239,42	1545820,25
66:35:0109011: 57	1	397151,46	1545815,64
	2	397150,64	1545809,10
	3	397149,75	1545802,00
	4	397164,68	1545802,55
	5	397191,54	1545800,61
	6	397191,84	1545804,88
	7	397192,44	1545812,23
	1	397151,46	1545815,64
	8	397153,91	1545837,29
	9	397153,51	1545831,92
	10	397193,83	1545830,01
	11	397194,00	1545834,28
	8	397153,91	1545837,29
66:35:0109011: 58	1	397153,51	1545831,92
	2	397153,91	1545837,29
	3	397110,23	1545841,00
	4	397105,40	1545840,34
	5	397103,51	1545838,13
	6	397099,67	1545803,07
	7	397141,61	1545800,37
	8	397149,54	1545800,38
	9	397149,75	1545802,00
	10	397150,64	1545809,10
	11	397107,54	1545812,63
	12	397110,29	1545835,47
	1	397153,51	1545831,92
66:35:0109011: 59	1	397022,02	1545805,30
	2	397061,22	1545809,73
	3	397068,50	1545833,15
	4	397035,98	1545845,02
	5	397031,72	1545832,44
	6	397051,25	1545824,97
	7	397057,18	1545822,70
	8	397055,65	1545814,36
	9	397055,32	1545812,53
	10	397050,65	1545812,80
	11	397025,36	1545814,31
	12	397024,10	1545810,78
	1	397022,02	1545805,30

66:35:0109011: 60	1	397022,02	1545805,30
	2	397024,10	1545810,78
	3	397001,73	1545815,63
	4	396994,51	1545817,19
	5	396991,24	1545817,90
	6	396988,64	1545850,62
	7	396989,87	1545850,10
	8	396993,93	1545848,40
	9	397009,19	1545841,99
	10	397031,72	1545832,44
	11	397035,98	1545845,02
	12	397004,40	1545856,55
	13	396991,81	1545859,68
	14	396988,34	1545860,42
	15	396986,59	1545854,75
	16	396975,84	1545814,58
	1	397022,02	1545805,30
66:35:0109011: 61	1	396953,68	1545868,25
	2	396939,80	1545836,09
	3	396939,20	1545834,71
	4	396933,25	1545815,76
	5	396975,84	1545814,58
	6	396986,59	1545854,75
	7	396988,34	1545860,42
	8	396956,91	1545867,02
	1	396953,68	1545868,25
	9	396957,05	1545864,37
	10	396950,40	1545850,28
	11	396939,85	1545827,93
	12	396968,87	1545824,34
	13	396980,17	1545848,29
	14	396982,52	1545853,28
	9	396957,05	1545864,37
66:35:0109011: 62	1	396933,25	1545815,76
	2	396939,80	1545836,09
	3	396903,73	1545850,09
	4	396875,26	1545861,15
	5	396873,63	1545856,68
	6	396926,01	1545837,58
	7	396936,13	1545833,90
	8	396930,25	1545819,25
	9	396862,87	1545828,08
	10	396860,56	1545821,95
	1	396933,25	1545815,76
66:35:0109011: 63	1	396862,87	1545828,08
	2	396834,92	1545838,64
	3	396854,89	1545873,94
	4	396874,75	1545866,44

	5	396877,34	1545872,58
	6	396869,59	1545875,85
	7	396853,02	1545882,83
	8	396825,40	1545834,63
	9	396860,56	1545821,95
	1	396862,87	1545828,08
66:35:0109011: 64	1	396886,70	1545897,95
	2	396918,14	1545884,80
	3	396916,94	1545881,91
	4	396886,87	1545895,19
	5	396877,34	1545872,58
	6	396869,59	1545875,85
	7	396877,71	1545895,13
	1	396886,70	1545897,95
	8	396876,87	1545865,63
	9	396905,17	1545853,78
	10	396903,73	1545850,09
	11	396875,26	1545861,15
	8	396876,87	1545865,63
66:35:0109011: 65	1	396903,73	1545850,09
	2	396939,80	1545836,09
	3	396953,68	1545868,25
	4	396918,14	1545884,80
	5	396916,94	1545881,91
	6	396948,18	1545868,25
	7	396936,46	1545840,69
	8	396905,17	1545853,78
	1	396903,73	1545850,09
66:35:0109011: 66	1	396948,59	1545921,36
	2	396938,75	1545924,30
	3	396930,45	1545900,59
	4	396893,46	1545913,79
	5	396902,79	1545937,44
	6	396893,01	1545941,02
	7	396880,08	1545909,32
	8	396885,03	1545902,76
	9	396896,36	1545901,31
	10	396934,75	1545892,80
	11	396941,33	1545897,25
	1	396948,59	1545921,36
66:35:0109011: 67	1	396947,32	1545950,21
	2	396949,13	1545949,52
	3	396956,36	1545947,36
	4	396948,59	1545921,36
	5	396938,75	1545924,30
	1	396947,32	1545950,21
	6	396906,49	1545962,91
	7	396911,10	1545961,42

	8	396902,79	1545937,44
	9	396893,01	1545941,02
	6	396906,49	1545962,91
66:35:0109011: 68	1	396922,93	1545990,30
	2	396930,89	1545987,56
	3	396913,48	1545960,65
	4	396911,10	1545961,42
	5	396906,49	1545962,91
	1	396922,93	1545990,30
	6	396958,60	1545978,03
	7	396964,96	1545976,13
	8	396956,36	1545947,36
	9	396949,13	1545949,52
	10	396952,02	1545957,79
	6	396958,60	1545978,03
66:35:0109011: 69	1	396958,60	1545978,03
	2	396964,96	1545976,13
	3	396970,54	1545994,80
	4	396975,68	1546023,33
	5	396951,58	1546033,82
	6	396922,93	1545990,30
	7	396930,89	1545987,56
	8	396950,76	1546019,76
	9	396969,21	1546011,89
	10	396960,25	1545982,86
	1	396958,60	1545978,03
66:35:0109011: 70	1	396976,14	1545883,28
	2	396953,05	1545891,77
	3	396950,96	1545895,34
	4	396961,07	1545927,99
	5	396957,55	1545929,08
	6	396946,12	1545892,13
	7	396955,32	1545873,91
	8	396971,36	1545868,01
	9	396973,52	1545875,14
	1	396976,14	1545883,28
66:35:0109011: 71	1	396961,07	1545927,99
	2	396969,34	1545952,28
	3	396973,92	1545965,74
	4	396969,42	1545967,00
	5	396957,55	1545929,08
	1	396961,07	1545927,99
66:35:0109011: 72	1	396973,92	1545965,74
	2	396986,16	1546001,35
	3	397013,67	1545993,86
	4	397016,31	1546000,95
	5	396985,71	1546008,19
	6	396981,93	1546007,59

	7	396978,82	1546004,97
	8	396976,54	1546000,00
	9	396969,42	1545967,00
	1	396973,92	1545965,74
66:35:0109011: 73	1	397025,49	1546004,16
	2	397026,91	1546010,83
	3	397002,50	1546014,70
	4	397003,15	1546018,79
	5	396999,63	1546019,26
	6	396998,87	1546015,29
	7	396985,35	1546017,44
	8	396993,28	1546049,80
	9	396987,82	1546051,16
	10	396980,58	1546022,09
	11	396981,28	1546017,25
	12	396982,95	1546014,80
	13	396986,17	1546013,31
	1	397025,49	1546004,16
66:35:0109011: 74	1	396997,33	1546048,79
	2	397005,20	1546084,55
	3	396996,44	1546086,72
	4	396987,82	1546051,16
	5	396993,28	1546049,80
	1	396997,33	1546048,79
66:35:0109011: 75	1	397005,20	1546084,55
	2	397014,69	1546120,59
	3	397005,82	1546122,98
	4	396996,44	1546086,72
	1	397005,20	1546084,55
66:35:0109011: 76	1	397014,69	1546120,59
	2	397023,88	1546156,60
	3	397049,14	1546149,67
	4	397051,39	1546159,22
	5	397027,64	1546166,60
	6	397020,05	1546166,50
	7	397014,04	1546163,27
	8	397005,82	1546122,98
	1	397014,69	1546120,59
66:35:0109011: 77	1	397065,60	1546088,75
	2	397070,85	1546088,31
	3	397086,29	1546142,30
	4	397086,10	1546147,26
	5	397081,43	1546150,26
	6	397051,39	1546159,22
	7	397049,14	1546149,67
	8	397080,02	1546141,00
	9	397071,03	1546108,42
	1	397065,60	1546088,75

66:35:0109011: 78	1	397040,48	1546025,84
	2	397041,58	1546027,57
	3	397055,08	1546028,71
	4	397070,85	1546088,31
	5	397065,60	1546088,75
	6	397050,72	1546032,16
	7	397039,88	1546031,32
	8	397036,61	1546027,50
	1	397040,48	1546025,84
66:35:0109011: 79	1	397025,49	1546004,16
	2	397047,52	1545998,84
	3	397077,18	1545993,65
	4	397078,71	1545994,48
	5	397079,34	1545995,77
	6	397078,40	1545998,47
	7	397055,08	1546028,71
	8	397041,58	1546027,57
	9	397063,58	1546012,92
	10	397056,51	1545999,51
	11	397047,44	1546006,16
	12	397043,95	1546000,49
	13	397027,58	1546013,21
	14	397026,91	1546010,83
	1	397025,49	1546004,16
66:35:0109011: 80	1	397023,27	1545934,00
	2	397027,91	1545932,41
	3	397044,14	1545990,92
	4	397043,32	1545993,64
	5	397016,31	1546000,95
	6	397013,67	1545993,86
	7	397038,59	1545987,33
	1	397023,27	1545934,00
66:35:0109011: 81	1	397013,88	1545897,34
	2	397018,00	1545895,93
	3	397027,91	1545932,41
	4	397023,27	1545934,00
	1	397013,88	1545897,34
66:35:0109011: 82	1	396971,36	1545868,01
	2	397002,26	1545861,25
	3	397007,79	1545863,12
	4	397018,00	1545895,93
	5	397013,88	1545897,34
	6	397004,69	1545865,72
	7	396973,52	1545875,14
	1	396971,36	1545868,01
66:35:0109011: 83	1	397063,71	1545838,67
	2	397069,64	1545869,33
	3	397065,07	1545870,05

	4	397066,03	1545876,17
	5	397070,82	1545875,43
	6	397071,58	1545879,31
	7	397065,91	1545880,67
	8	397057,93	1545851,90
	9	397055,42	1545850,04
	10	397052,53	1545850,78
	11	397047,09	1545852,14
	12	397023,98	1545860,45
	13	397027,43	1545874,04
	14	397031,42	1545889,78
	15	397022,07	1545892,27
	16	397013,71	1545864,17
	17	397014,55	1545859,40
	18	397020,47	1545853,20
	1	397063,71	1545838,67
66:35:0109011: 84	1	397031,62	1545924,63
	2	397039,81	1545921,93
	3	397031,42	1545889,78
	4	397022,07	1545892,27
	1	397031,62	1545924,63
	5	397074,62	1545910,44
	6	397079,96	1545908,68
	7	397079,81	1545908,17
	8	397071,58	1545879,31
	9	397065,91	1545880,67
	5	397074,62	1545910,44
66:35:0109011: 85	1	397039,69	1545954,58
	2	397047,47	1545952,42
	3	397039,81	1545921,93
	4	397031,62	1545924,63
	1	397039,69	1545954,58
	5	397083,24	1545942,51
	6	397088,45	1545941,07
	7	397079,96	1545908,68
	8	397074,62	1545910,44
	5	397083,24	1545942,51
66:35:0109011: 86	1	397088,45	1545941,07
	2	397088,68	1545941,92
	3	397100,07	1545983,76
	4	397053,22	1545991,98
	5	397049,39	1545990,09
	6	397048,06	1545986,98
	7	397039,69	1545954,58
	8	397047,47	1545952,42
	9	397055,69	1545983,41
	10	397092,65	1545975,91
	11	397083,24	1545942,51

	1	397088,45	1545941,07
66:35:0109011: 87	1	397101,94	1545988,49
	2	397112,54	1546028,14
	3	397116,18	1546041,76
	4	397114,32	1546042,36
	5	397115,01	1546044,55
	6	397116,78	1546044,00
	7	397120,79	1546058,97
	8	397114,41	1546060,68
	9	397097,20	1545997,00
	10	397090,67	1545998,67
	11	397073,60	1546020,38
	12	397068,71	1546028,77
	13	397077,93	1546070,91
	14	397071,54	1546072,70
	15	397064,81	1546048,71
	16	397062,73	1546034,41
	17	397067,16	1546023,39
	18	397088,50	1545991,92
	19	397094,14	1545990,03
	1	397101,94	1545988,49
66:35:0109011: 88	1	397121,38	1546061,09
	2	397130,41	1546093,40
	3	397124,06	1546094,23
	4	397114,41	1546060,68
	5	397120,79	1546058,97
	1	397121,38	1546061,09
	6	397080,96	1546105,34
	7	397071,54	1546072,70
	8	397077,93	1546070,91
	9	397086,32	1546103,96
	6	397080,96	1546105,34
66:35:0109011: 89	1	397086,32	1546103,96
	2	397094,47	1546136,82
	3	397126,41	1546135,18
	4	397141,79	1546134,39
	5	397145,73	1546148,20
	6	397091,80	1546147,32
	7	397090,67	1546138,71
	8	397080,96	1546105,34
	1	397086,32	1546103,96
66:35:0109011: 90	1	397180,01	1546114,12
	2	397191,69	1546157,20
	3	397147,08	1546152,20
	4	397145,73	1546148,20
	5	397141,79	1546134,39
	6	397139,16	1546125,18
	7	397144,87	1546123,57

	8	397151,67	1546148,40
	9	397183,96	1546151,42
	10	397174,03	1546115,74
	1	397180,01	1546114,12
66:35:0109011: 91	1	397174,03	1546115,74
	2	397180,01	1546114,12
	3	397171,86	1546081,30
	4	397164,54	1546083,45
	1	397174,03	1546115,74
	5	397139,16	1546125,18
	6	397144,87	1546123,57
	7	397141,13	1546110,26
	8	397136,50	1546093,81
	9	397135,87	1546091,60
	10	397130,41	1546093,40
	11	397136,26	1546114,64
	5	397139,16	1546125,18
66:35:0109011: 92	1	397164,54	1546083,45
	2	397171,86	1546081,30
	3	397163,24	1546050,23
	4	397156,51	1546051,84
	5	397155,92	1546052,00
	1	397164,54	1546083,45
	6	397130,41	1546093,40
	7	397135,87	1546091,60
	8	397126,85	1546059,58
	9	397121,38	1546061,09
	6	397130,41	1546093,40
66:35:0109011: 93	1	397156,51	1546051,84
	2	397163,24	1546050,23
	3	397153,80	1546017,53
	4	397147,43	1546019,16
	1	397156,51	1546051,84
	5	397121,38	1546061,09
	6	397126,85	1546059,58
	7	397118,30	1546026,61
	8	397112,54	1546028,14
	9	397116,18	1546041,76
	10	397116,53	1546041,67
	11	397117,21	1546043,87
	12	397116,78	1546044,00
	5	397121,38	1546061,09
66:35:0109011: 94	1	397153,80	1546017,53
	2	397147,43	1546019,16
	3	397137,93	1545987,14
	4	397117,93	1545992,51
	5	397109,13	1545994,87
	6	397118,30	1546026,61

	7	397112,54	1546028,14
	8	397101,94	1545988,49
	9	397140,45	1545979,87
	10	397143,32	1545983,73
	1	397153,80	1546017,53
66:35:0109011: 95	1	397135,01	1545963,73
	2	397139,19	1545971,47
	3	397138,22	1545974,70
	4	397100,07	1545983,76
	5	397088,69	1545941,92
	6	397093,97	1545940,50
	7	397103,10	1545974,46
	8	397132,12	1545966,65
	1	397135,01	1545963,73
66:35:0109011: 96	1	397084,55	1545906,77
	2	397093,97	1545940,50
	3	397088,69	1545941,92
	4	397088,45	1545941,07
	5	397079,81	1545908,17
	1	397084,55	1545906,77
66:35:0109011: 97	1	397075,14	1545873,07
	2	397084,55	1545906,77
	3	397079,81	1545908,17
	4	397071,58	1545879,31
	5	397070,82	1545875,43
	6	397072,16	1545875,22
	7	397071,95	1545873,87
	1	397075,14	1545873,07
66:35:0109011: 98	1	397095,08	1545831,66
	2	397073,91	1545837,45
	3	397075,14	1545873,07
	4	397071,95	1545873,87
	5	397071,20	1545869,09
	6	397069,64	1545869,33
	7	397063,71	1545838,67
	8	397096,73	1545829,23
	9	397104,03	1545865,00
	1	397095,08	1545831,66
66:35:0109011: 99	1	397166,72	1545839,49
	2	397167,33	1545844,74
	3	397139,85	1545847,35
	4	397139,35	1545842,09
	1	397166,72	1545839,49
66:35:0109011: 100	1	397189,13	1545838,19
	2	397189,53	1545843,44
	3	397167,33	1545844,74
	4	397166,72	1545839,49
	1	397189,13	1545838,19

66:35:0109011: 101	1	397189,13	1545838,19
	2	397215,96	1545835,40
	3	397216,27	1545839,15
	4	397189,53	1545843,44
	1	397189,13	1545838,19
66:35:0109011: 102	1	397215,96	1545835,40
	2	397241,41	1545832,74
	3	397241,91	1545837,53
	4	397216,27	1545839,15
	1	397215,96	1545835,40
66:35:0109011: 103	1	397241,41	1545832,74
	2	397262,52	1545831,12
	3	397262,89	1545835,73
	4	397241,91	1545837,53
	1	397241,41	1545832,74
66:35:0109011: 104	1	397262,52	1545831,12
	2	397283,12	1545829,53
	3	397283,53	1545833,70
	4	397262,89	1545835,73
	1	397262,52	1545831,12
66:35:0109011: 105	1	397314,29	1545826,07
	2	397314,60	1545828,90
	3	397314,98	1545831,65
	4	397283,53	1545833,70
	5	397283,12	1545829,53
	1	397314,29	1545826,07
66:35:0109011: 106	1	397337,27	1545824,12
	2	397337,76	1545826,71
	3	397336,93	1545826,80
	4	397330,66	1545827,46
	5	397322,39	1545828,21
	6	397319,05	1545828,55
	7	397314,60	1545828,90
	8	397314,29	1545826,07
	1	397337,27	1545824,12
66:35:0109011: 107	1	397354,92	1545822,39
	2	397356,34	1545829,63
	3	397356,31	1545831,85
	4	397350,68	1545833,28
	5	397344,17	1545834,06
	6	397339,35	1545835,25
	7	397337,76	1545826,71
	8	397337,27	1545824,12
	1	397354,92	1545822,39
66:35:0109011: 108	1	397354,92	1545822,39
	2	397372,91	1545820,63
	3	397374,01	1545828,82
	4	397369,28	1545829,65

	5	397366,41	1545830,01
	6	397365,73	1545828,10
	7	397360,34	1545828,62
	8	397360,20	1545829,14
	9	397356,34	1545829,63
	1	397354,92	1545822,39
66:35:0109011: 109	1	397372,91	1545820,63
	2	397394,34	1545816,44
	3	397394,56	1545818,41
	4	397386,92	1545820,11
	5	397387,91	1545825,87
	6	397381,78	1545827,27
	7	397374,01	1545828,82
	1	397372,91	1545820,63
66:35:0109011: 110	1	397420,45	1545811,15
	2	397420,67	1545814,13
	3	397412,93	1545815,87
	4	397394,56	1545818,41
	5	397394,34	1545816,44
	1	397420,45	1545811,15
66:35:0109011: 111	1	397423,59	1545810,51
	2	397423,87	1545813,37
	3	397420,67	1545814,13
	4	397420,45	1545811,15
	1	397423,59	1545810,51
66:35:0109011: 112	1	397462,05	1545802,34
	2	397462,32	1545804,27
	3	397423,87	1545813,37
	4	397423,59	1545810,51
	1	397462,05	1545802,34
66:35:0109011: 113	1	397462,05	1545802,34
	2	397501,18	1545793,94
	3	397511,94	1545791,93
	4	397515,88	1545794,22
	5	397517,22	1545797,97
	6	397517,93	1545819,85
	7	397514,62	1545819,91
	8	397513,18	1545795,47
	9	397462,32	1545804,27
	1	397462,05	1545802,34
66:35:0109011: 114	1	397514,62	1545819,91
	2	397517,93	1545819,85
	3	397518,38	1545843,60
	4	397514,68	1545843,76
	1	397514,62	1545819,91
66:35:0109011: 115	1	397514,68	1545843,76
	2	397518,38	1545843,60
	3	397519,32	1545865,82

	4	397514,73	1545865,87
	1	397514,68	1545843,76
66:35:0109011: 116	1	397519,32	1545865,82
	2	397519,59	1545891,70
	3	397514,70	1545891,40
	4	397514,48	1545886,85
	5	397514,51	1545880,05
	6	397515,20	1545871,66
	7	397514,73	1545865,87
	1	397519,32	1545865,82
66:35:0109011: 117	1	397514,70	1545891,40
	2	397519,59	1545891,70
	3	397518,92	1545941,73
	4	397516,74	1545949,21
	5	397512,03	1545952,15
	6	397498,21	1545952,96
	7	397497,47	1545937,51
	8	397498,44	1545937,45
	9	397502,43	1545937,21
	10	397506,20	1545936,97
	11	397507,51	1545936,92
	12	397514,33	1545936,63
	13	397513,96	1545928,75
	1	397514,70	1545891,40
66:35:0109011: 118	1	397497,47	1545937,51
	2	397498,21	1545952,96
	3	397476,30	1545954,25
	4	397475,41	1545938,48
	5	397487,10	1545938,22
	6	397495,80	1545937,87
	1	397497,47	1545937,51
66:35:0109011: 119	1	397475,41	1545938,48
	2	397476,30	1545954,25
	3	397453,87	1545955,06
	4	397453,23	1545939,89
	5	397469,58	1545938,96
	1	397475,41	1545938,48
66:35:0109011: 120	1	397428,61	1545941,41
	2	397438,17	1545940,59
	3	397438,16	1545940,12
	4	397444,51	1545939,79
	5	397452,14	1545939,57
	6	397453,23	1545939,89
	7	397453,87	1545955,06
	8	397429,36	1545955,61
	1	397428,61	1545941,41
66:35:0109011: 121	1	397428,61	1545941,41
	2	397429,36	1545955,61

	3	397424,86	1545955,85
	4	397424,10	1545941,41
	1	397428,61	1545941,41
66:35:0109011: 122	1	397424,10	1545941,41
	2	397424,86	1545955,85
	3	397407,84	1545955,90
	4	397408,11	1545941,29
	5	397412,32	1545941,44
	1	397424,10	1545941,41
66:35:0109011: 123	1	397388,21	1545941,82
	2	397393,51	1545941,84
	3	397398,21	1545941,71
	4	397402,29	1545941,18
	5	397407,31	1545941,26
	6	397408,11	1545941,29
	7	397407,84	1545955,90
	8	397390,25	1545956,55
	1	397388,21	1545941,82
66:35:0109011: 124	1	397388,21	1545941,82
	2	397390,25	1545956,55
	3	397374,03	1545956,99
	4	397374,90	1545942,10
	1	397388,21	1545941,82
66:35:0109011: 125	1	397348,64	1545943,54
	2	397374,90	1545942,10
	3	397374,03	1545956,99
	4	397349,78	1545957,65
	1	397348,64	1545943,54
66:35:0109011: 126	1	397348,64	1545943,54
	2	397349,78	1545957,65
	3	397327,65	1545958,94
	4	397326,61	1545944,75
	5	397332,97	1545944,82
	6	397337,40	1545944,36
	7	397343,67	1545944,48
	8	397347,88	1545944,16
	1	397348,64	1545943,54
66:35:0109011: 127	1	397326,61	1545944,75
	2	397327,65	1545958,94
	3	397306,43	1545960,17
	4	397304,84	1545946,39
	5	397319,85	1545945,38
	1	397326,61	1545944,75
66:35:0109011: 128	1	397273,11	1545948,28
	2	397288,07	1545947,38
	3	397294,72	1545946,82
	4	397304,84	1545946,39
	5	397306,43	1545960,17

	6	397273,63	1545962,88
	1	397273,11	1545948,28
66:35:0109011: 129	1	397273,11	1545948,28
	2	397273,63	1545962,88
	3	397253,36	1545965,19
	4	397251,54	1545949,32
	1	397273,11	1545948,28
66:35:0109011: 130	1	397251,54	1545949,32
	2	397253,36	1545965,19
	3	397226,29	1545967,09
	4	397224,75	1545949,91
	5	397229,74	1545949,38
	6	397238,96	1545948,81
	1	397251,54	1545949,32
66:35:0109011: 131	1	397224,75	1545949,91
	2	397226,29	1545967,09
	3	397200,76	1545968,39
	4	397199,81	1545950,45
	5	397207,35	1545950,42
	6	397213,52	1545950,28
	1	397224,75	1545949,91
66:35:0109011: 132	1	397176,01	1545951,74
	2	397193,45	1545951,15
	3	397198,12	1545950,94
	4	397199,81	1545950,45
	5	397200,76	1545968,39
	6	397177,39	1545969,57
	1	397176,01	1545951,74
66:35:0109011: 133	1	397176,01	1545951,74
	2	397177,39	1545969,57
	3	397165,63	1545970,47
	4	397163,73	1545952,79
	5	397171,24	1545952,07
	1	397176,01	1545951,74
66:35:0109011: 134	1	397163,73	1545952,79
	2	397165,63	1545970,47
	3	397149,14	1545972,24
	4	397144,81	1545969,93
	5	397143,08	1545955,60
	6	397154,27	1545953,69
	1	397163,73	1545952,79
66:35:0109011: 135	1	397191,07	1545975,43
	2	397192,76	1545988,47
	3	397159,81	1545990,09
	4	397167,23	1546016,44
	5	397159,73	1546019,02
	6	397148,17	1545985,46
	7	397148,39	1545981,08

	8	397152,46	1545978,05
	1	397191,07	1545975,43
66:35:0109011: 136	1	397196,24	1545975,09
	2	397197,12	1545988,12
	3	397197,70	1545993,09
	4	397199,20	1546005,95
	5	397195,81	1546006,73
	6	397193,58	1545993,37
	7	397192,76	1545988,47
	8	397191,07	1545975,43
	1	397196,24	1545975,09
66:35:0109011: 137	1	397223,96	1545973,21
	2	397224,68	1545986,99
	3	397197,12	1545988,12
	4	397196,24	1545975,09
	1	397223,96	1545973,21
66:35:0109011: 138	1	397249,01	1545971,91
	2	397249,51	1545986,33
	3	397248,15	1545986,90
	4	397225,43	1545987,67
	5	397224,68	1545986,99
	6	397223,96	1545973,21
	1	397249,01	1545971,91
66:35:0109011: 139	1	397269,29	1545969,82
	2	397269,58	1545985,29
	3	397249,51	1545986,33
	4	397249,01	1545971,91
	1	397269,29	1545969,82
66:35:0109011: 140	1	397269,58	1545985,29
	2	397292,09	1545984,52
	3	397289,92	1545967,69
	4	397269,29	1545969,82
	1	397269,58	1545985,29
	5	397269,89	1546038,04
	6	397287,49	1546037,35
	7	397298,42	1546031,40
	8	397297,39	1546024,25
	9	397270,86	1546024,71
	10	397270,96	1546030,67
	5	397269,89	1546038,04
66:35:0109011: 141	1	397292,09	1545984,52
	2	397309,24	1545983,48
	3	397320,78	1545983,39
	4	397319,71	1545965,75
	5	397289,92	1545967,69
	1	397292,09	1545984,52
	6	397298,42	1546031,40
	7	397324,85	1546030,04

	8	397324,22	1546023,96
	9	397297,39	1546024,25
	6	397298,42	1546031,40
66:35:0109011: 142	1	397320,78	1545983,39
	2	397352,32	1545982,07
	3	397355,55	1545963,96
	4	397319,71	1545965,75
	1	397320,78	1545983,39
	5	397324,85	1546030,04
	6	397342,97	1546028,25
	7	397343,60	1546023,95
	8	397324,22	1546023,96
	5	397324,85	1546030,04
66:35:0109011: 143	1	397352,32	1545982,07
	2	397380,65	1545980,84
	3	397379,97	1545963,03
	4	397355,55	1545963,96
	1	397352,32	1545982,07
	5	397342,97	1546028,25
	6	397366,71	1546025,90
	7	397367,43	1546023,60
	8	397343,60	1546023,95
	5	397342,97	1546028,25
66:35:0109011: 144	1	397393,72	1545981,67
	2	397393,64	1545962,51
	3	397379,97	1545963,03
	4	397380,65	1545980,84
	1	397393,72	1545981,67
	5	397366,71	1546025,90
	6	397383,27	1546024,26
	7	397383,02	1546021,81
	8	397367,43	1546023,60
	5	397366,71	1546025,90
66:35:0109011: 145	1	397393,72	1545981,67
	2	397402,18	1545981,59
	3	397402,25	1545981,02
	4	397402,75	1545962,47
	5	397393,64	1545962,51
	1	397393,72	1545981,67
	6	397400,34	1546024,71
	7	397400,46	1546020,12
	8	397399,66	1546019,98
	9	397399,54	1546021,05
	10	397393,33	1546020,89
	11	397393,29	1546021,53
	12	397383,02	1546021,81
	13	397383,27	1546024,26
	6	397400,34	1546024,71

66:35:0109011: 146	1	397402,25	1545981,02
	2	397405,74	1545980,77
	3	397414,91	1545980,73
	4	397422,26	1545980,31
	5	397422,47	1545961,79
	6	397402,75	1545962,47
	1	397402,25	1545981,02
	7	397400,34	1546024,71
	8	397418,57	1546024,00
	9	397419,26	1546018,84
	10	397400,46	1546020,12
	7	397400,34	1546024,71
66:35:0109011: 147	1	397422,26	1545980,31
	2	397437,20	1545979,66
	3	397446,53	1545979,11
	4	397445,91	1545961,72
	5	397422,47	1545961,79
	1	397422,26	1545980,31
	6	397418,57	1546024,00
	7	397445,28	1546022,40
	8	397445,42	1546018,14
	9	397419,26	1546018,84
	6	397418,57	1546024,00
66:35:0109011: 148	1	397446,53	1545979,11
	2	397462,55	1545978,24
	3	397462,19	1545961,14
	4	397445,91	1545961,72
	1	397446,53	1545979,11
	5	397445,28	1546022,40
	6	397462,34	1546021,38
	7	397462,46	1546017,97
	8	397445,42	1546018,14
	5	397445,28	1546022,40
66:35:0109011: 149	1	397462,19	1545961,14
	2	397481,43	1545960,72
	3	397482,02	1546000,00
	4	397481,78	1546021,25
	5	397462,34	1546021,38
	6	397462,46	1546017,97
	7	397479,46	1546017,40
	8	397479,99	1545989,88
	9	397479,75	1545979,78
	10	397479,64	1545977,47
	11	397475,66	1545977,44
	12	397462,55	1545978,24
	1	397462,19	1545961,14
66:35:0109011: 150	1	397481,78	1546021,25
	2	397514,70	1546020,14

	3	397516,54	1546018,30
	4	397517,70	1546016,01
	5	397519,34	1545978,82
	6	397519,21	1545970,88
	7	397517,05	1545964,17
	8	397513,31	1545960,30
	9	397481,43	1545960,72
	10	397482,02	1546000,00
	1	397481,78	1546021,25
	11	397484,52	1546018,74
	12	397485,72	1546018,73
	13	397514,97	1546018,63
	14	397515,40	1545984,67
	15	397513,89	1545984,60
	16	397513,42	1545975,88
	17	397506,38	1545976,24
	18	397504,25	1545976,30
	19	397497,47	1545976,55
	20	397495,74	1545976,69
	21	397483,50	1545977,60
	11	397484,52	1546018,74
66:35:0109011: 151	1	397476,64	1546025,24
	2	397500,99	1546024,49
	3	397511,96	1546027,12
	4	397514,51	1546029,98
	5	397516,30	1546034,95
	6	397517,20	1546041,52
	7	397517,84	1546056,59
	8	397509,97	1546056,84
	9	397510,06	1546052,45
	10	397510,01	1546041,42
	11	397509,90	1546033,83
	12	397509,55	1546029,62
	13	397501,57	1546029,79
	14	397501,64	1546029,39
	15	397498,98	1546028,64
	16	397476,76	1546029,69
	1	397476,64	1546025,24
66:35:0109011: 152	1	397476,64	1546025,24
	2	397476,76	1546029,69
	3	397466,70	1546030,64
	4	397461,31	1546031,21
	5	397461,17	1546027,05
	1	397476,64	1546025,24
66:35:0109011: 153	1	397461,17	1546027,05
	2	397461,31	1546031,21
	3	397453,47	1546031,71
	4	397446,77	1546032,06

	5	397446,55	1546027,86
	1	397461,17	1546027,05
66:35:0109011: 154	1	397425,97	1546028,85
	2	397446,55	1546027,86
	3	397446,77	1546032,06
	4	397428,49	1546033,06
	5	397426,14	1546033,05
	1	397425,97	1546028,85
66:35:0109011: 155	1	397425,97	1546028,85
	2	397426,14	1546033,05
	3	397419,67	1546033,32
	4	397412,65	1546033,32
	5	397411,00	1546033,23
	6	397407,26	1546033,23
	7	397406,54	1546033,54
	8	397406,33	1546029,18
	1	397425,97	1546028,85
66:35:0109011: 156	1	397406,33	1546029,18
	2	397406,54	1546033,54
	3	397387,99	1546034,27
	4	397387,81	1546029,80
	1	397406,33	1546029,18
66:35:0109011: 157	1	397387,81	1546029,80
	2	397387,99	1546034,27
	3	397382,83	1546034,51
	4	397382,82	1546034,87
	5	397378,82	1546035,54
	6	397368,66	1546036,23
	7	397366,46	1546036,10
	8	397366,15	1546030,12
	1	397387,81	1546029,80
66:35:0109011: 158	1	397366,15	1546030,12
	2	397366,46	1546036,10
	3	397363,78	1546036,02
	4	397363,80	1546035,45
	5	397354,75	1546036,14
	6	397346,53	1546036,79
	7	397340,33	1546037,71
	8	397339,52	1546032,20
	1	397366,15	1546030,12
66:35:0109011: 159	1	397339,52	1546032,20
	2	397340,33	1546037,71
	3	397327,44	1546038,82
	4	397321,60	1546039,59
	5	397321,05	1546033,85
	1	397339,52	1546032,20
66:35:0109011: 160	1	397321,05	1546033,85
	2	397321,60	1546039,59

	3	397302,41	1546040,81
	4	397299,57	1546041,29
	5	397301,28	1546070,40
	6	397289,57	1546067,76
	7	397285,42	1546065,22
	8	397297,57	1546038,98
	9	397299,95	1546036,77
	10	397302,58	1546036,16
	1	397321,05	1546033,85
66:35:0109011: 161	1	397289,57	1546067,76
	2	397276,41	1546094,25
	3	397302,86	1546108,83
	4	397298,31	1546117,07
	5	397274,80	1546107,41
	6	397269,63	1546102,42
	7	397269,29	1546098,41
	8	397269,98	1546094,68
	9	397285,42	1546065,22
	1	397289,57	1546067,76
66:35:0109011: 162	1	397302,86	1546108,83
	2	397310,91	1546113,27
	3	397326,59	1546122,10
	4	397328,21	1546101,77
	5	397330,45	1546101,73
	6	397329,64	1546127,22
	7	397298,31	1546117,07
	1	397302,86	1546108,83
66:35:0109011: 163	1	397332,69	1546101,69
	2	397333,05	1546125,73
	3	397350,11	1546135,29
	4	397372,09	1546132,99
	5	397375,76	1546142,27
	6	397364,74	1546143,91
	7	397357,39	1546142,79
	8	397329,64	1546127,22
	9	397330,45	1546101,73
	1	397332,69	1546101,69
66:35:0109011: 164	1	397372,09	1546132,99
	2	397378,82	1546131,89
	3	397384,77	1546131,15
	4	397390,96	1546130,24
	5	397391,51	1546139,22
	6	397375,76	1546142,27
	1	397372,09	1546132,99
66:35:0109011: 165	1	397390,96	1546130,24
	2	397397,94	1546129,27
	3	397411,34	1546127,77
	4	397412,22	1546136,45

	5	397391,51	1546139,22
	1	397390,96	1546130,24
66:35:0109011: 166	1	397411,34	1546127,77
	2	397430,18	1546124,95
	3	397430,54	1546132,92
	4	397412,22	1546136,45
	1	397411,34	1546127,77
66:35:0109011: 167	1	397430,18	1546124,95
	2	397451,71	1546124,52
	3	397452,08	1546131,17
	4	397430,54	1546132,92
	1	397430,18	1546124,95
66:35:0109011: 168	1	397451,71	1546124,52
	2	397469,18	1546122,20
	3	397469,57	1546129,17
	4	397452,08	1546131,17
	1	397451,71	1546124,52
66:35:0109011: 169	1	397510,77	1546096,41
	2	397518,98	1546095,98
	3	397519,75	1546119,38
	4	397517,90	1546123,18
	5	397515,27	1546124,69
	6	397512,49	1546125,29
	7	397482,78	1546128,67
	8	397469,57	1546129,17
	9	397469,18	1546122,20
	10	397512,03	1546118,35
	11	397511,75	1546112,32
	12	397511,49	1546107,80
	13	397510,92	1546098,42
	1	397510,77	1546096,41
66:35:0109011: 170	1	397511,65	1546075,81
	2	397518,64	1546075,50
	3	397518,98	1546095,98
	4	397510,77	1546096,41
	1	397511,65	1546075,81
66:35:0109011: 171	1	397509,97	1546056,84
	2	397517,84	1546056,59
	3	397518,64	1546075,50
	4	397511,65	1546075,81
	5	397510,74	1546069,62
	6	397510,51	1546064,55
	1	397509,97	1546056,84
66:35:0109011: 172	1	397269,89	1546038,04
	2	397287,49	1546037,35
	3	397290,49	1546041,76
	4	397289,40	1546047,33
	5	397285,14	1546055,65

	6	397279,37	1546054,76
	7	397267,68	1546053,10
	1	397269,89	1546038,04
66:35:0109011: 173	1	397279,37	1546054,76
	2	397285,14	1546055,65
	3	397281,35	1546063,05
	4	397274,60	1546073,10
	5	397262,79	1546071,06
	6	397272,17	1546067,60
	1	397279,37	1546054,76
66:35:0109011: 174	1	397262,79	1546071,06
	2	397274,60	1546073,10
	3	397256,35	1546108,34
	4	397247,22	1546104,10
	1	397262,79	1546071,06
66:35:0109011: 175	1	397235,43	1546128,43
	2	397244,15	1546132,81
	3	397232,31	1546152,54
	4	397217,98	1546170,99
	5	397199,64	1546161,54
	6	397193,46	1546136,21
	7	397200,80	1546133,91
	8	397207,60	1546158,00
	9	397219,09	1546164,06
	1	397235,43	1546128,43
66:35:0109011: 176	1	397188,75	1546091,78
	2	397200,80	1546133,91
	3	397193,46	1546136,21
	4	397181,83	1546093,37
	1	397188,75	1546091,78
66:35:0109011: 177	1	397180,78	1546064,62
	2	397188,75	1546091,78
	3	397181,83	1546093,37
	4	397174,06	1546064,73
	1	397180,78	1546064,62
66:35:0109011: 178	1	397170,25	1546015,40
	2	397183,22	1546064,31
	3	397180,78	1546064,62
	4	397174,06	1546064,73
	5	397159,73	1546019,02
	6	397167,23	1546016,44
	1	397170,25	1546015,40
66:35:0109011: 179	1	397294,16	1546120,63
	2	397293,55	1546121,99
	3	397266,27	1546109,84
	4	397258,93	1546125,62
	5	397252,31	1546139,82
	6	397245,52	1546136,65

	7	397257,30	1546112,87
	8	397259,98	1546110,40
	9	397265,58	1546107,93
	1	397294,16	1546120,63
66:35:0109011: 180	1	397294,16	1546120,63
	2	397323,11	1546132,17
	3	397322,18	1546134,21
	4	397317,98	1546143,25
	5	397290,05	1546130,85
	6	397293,55	1546121,99
	1	397294,16	1546120,63
66:35:0109011: 181	1	397323,11	1546132,17
	2	397360,55	1546149,46
	3	397358,46	1546151,13
	4	397355,44	1546149,53
	5	397322,18	1546134,21
	1	397323,11	1546132,17
66:35:0109011: 182	1	397360,55	1546149,46
	2	397365,37	1546176,53
	3	397363,75	1546184,91
	4	397359,40	1546190,75
	5	397348,35	1546199,26
	6	397338,79	1546205,50
	7	397335,49	1546199,94
	8	397363,75	1546180,93
	9	397358,46	1546151,13
	1	397360,55	1546149,46
66:35:0109011: 183	1	397335,49	1546199,94
	2	397338,79	1546205,50
	3	397309,59	1546226,41
	4	397304,56	1546220,40
	1	397335,49	1546199,94
66:35:0109011: 184	1	397304,56	1546220,40
	2	397309,59	1546226,41
	3	397277,55	1546247,36
	4	397273,17	1546248,00
	5	397269,46	1546246,96
	6	397253,73	1546221,49
	7	397257,61	1546218,60
	8	397274,02	1546240,92
	9	397299,60	1546223,74
	1	397304,56	1546220,40
66:35:0109011: 185	1	397250,23	1546214,60
	2	397257,61	1546218,60
	3	397253,73	1546221,49
	4	397248,40	1546216,48
	1	397250,23	1546214,60
66:35:0109011: 186	1	397239,21	1546169,46

	2	397226,25	1546195,94
	3	397251,97	1546211,00
	4	397250,23	1546214,60
	5	397248,40	1546216,48
	6	397239,38	1546208,54
	7	397232,81	1546206,65
	8	397221,11	1546206,27
	9	397216,74	1546199,66
	10	397233,57	1546166,10
	1	397239,21	1546169,46
66:35:0109011: 187	1	397245,52	1546136,65
	2	397252,31	1546139,82
	3	397239,21	1546169,46
	4	397233,57	1546166,10
	1	397245,52	1546136,65
66:35:0109011: 188	1	397401,43	1546143,08
	2	397401,49	1546148,05
	3	397401,52	1546148,80
	4	397378,14	1546150,65
	5	397376,85	1546152,01
	6	397376,96	1546155,44
	7	397373,01	1546155,90
	8	397374,05	1546171,78
	9	397375,83	1546198,81
	10	397377,82	1546201,00
	11	397401,02	1546205,46
	12	397385,34	1546211,05
	13	397365,20	1546191,63
	14	397367,46	1546187,51
	15	397368,85	1546182,31
	16	397368,78	1546175,54
	17	397367,57	1546157,47
	18	397377,28	1546146,43
	19	397401,06	1546143,16
	1	397401,43	1546143,08
66:35:0109011: 189	1	397408,47	1546236,99
	2	397424,58	1546236,40
	3	397424,25	1546227,37
	4	397410,04	1546229,01
	5	397401,02	1546205,46
	6	397385,34	1546211,05
	1	397408,47	1546236,99
	7	397401,49	1546148,05
	8	397411,79	1546147,22
	9	397417,92	1546146,66
	10	397421,34	1546146,16
	11	397421,00	1546139,63
	12	397401,43	1546143,08

	7	397401,49	1546148,05
66:35:0109011: 190	1	397435,90	1546137,77
	2	397436,86	1546144,44
	3	397432,78	1546144,81
	4	397421,34	1546146,16
	5	397421,00	1546139,63
	1	397435,90	1546137,77
66:35:0109011: 191	1	397450,80	1546136,83
	2	397451,13	1546142,94
	3	397441,20	1546144,07
	4	397436,86	1546144,44
	5	397435,90	1546137,77
	1	397450,80	1546136,83
66:35:0109011: 192	1	397466,43	1546135,24
	2	397466,70	1546140,97
	3	397460,10	1546141,67
	4	397453,76	1546142,53
	5	397451,13	1546142,94
	6	397450,80	1546136,83
	1	397466,43	1546135,24
66:35:0109011: 193	1	397466,70	1546140,97
	2	397466,43	1546135,24
	3	397515,90	1546130,40
	4	397518,41	1546132,06
	5	397519,74	1546134,78
	6	397519,90	1546156,11
	7	397512,26	1546156,75
	8	397512,70	1546145,30
	9	397512,74	1546135,57
	10	397492,87	1546136,08
	11	397492,84	1546136,80
	1	397466,70	1546140,97
66:35:0109011: 194	1	397512,26	1546156,75
	2	397519,90	1546156,11
	3	397520,06	1546176,22
	4	397512,82	1546176,28
	5	397512,61	1546169,64
	1	397512,26	1546156,75
66:35:0109011: 195	1	397512,82	1546176,28
	2	397520,06	1546176,22
	3	397520,91	1546195,80
	4	397513,52	1546196,78
	1	397512,82	1546176,28
66:35:0109011: 196	1	397513,52	1546196,78
	2	397520,91	1546195,80
	3	397521,84	1546216,98
	4	397514,50	1546217,19
	1	397513,52	1546196,78

66:35:0109011: 197	1	397514,50	1546217,19
	2	397521,84	1546216,98
	3	397522,67	1546235,83
	4	397514,76	1546236,60
	5	397515,06	1546233,14
	1	397514,50	1546217,19
66:35:0109011: 198	1	397516,11	1546254,73
	2	397514,76	1546236,60
	3	397522,67	1546235,83
	4	397523,46	1546253,75
	1	397516,11	1546254,73
	5	397447,94	1546265,59
	6	397445,23	1546258,46
	7	397440,43	1546245,78
	8	397448,93	1546245,23
	9	397452,26	1546264,77
	5	397447,94	1546265,59
66:35:0109011: 199	1	397517,40	1546276,95
	2	397524,44	1546276,20
	3	397523,46	1546253,75
	4	397516,11	1546254,73
	5	397516,49	1546260,67
	6	397517,46	1546275,85
	1	397517,40	1546276,95
	7	397449,48	1546284,83
	8	397454,63	1546284,20
	9	397452,26	1546264,77
	10	397447,94	1546265,59
	7	397449,48	1546284,83
66:35:0109011: 200	1	397524,44	1546276,20
	2	397525,55	1546301,38
	3	397521,48	1546299,77
	4	397513,95	1546299,66
	5	397504,57	1546302,85
	6	397469,01	1546316,46
	7	397461,38	1546318,20
	8	397454,39	1546318,47
	9	397452,17	1546318,31
	10	397449,48	1546284,83
	11	397454,63	1546284,20
	12	397453,80	1546285,39
	13	397457,02	1546312,13
	14	397491,42	1546301,91
	15	397509,14	1546297,06
	16	397508,80	1546295,50
	17	397518,45	1546294,64
	18	397517,84	1546287,32
	19	397517,67	1546284,32

	20	397518,16	1546282,07
	21	397517,40	1546276,95
	1	397524,44	1546276,20
66:35:0109011: 201	1	397417,85	1546263,07
	2	397429,09	1546261,19
	3	397445,23	1546258,46
	4	397447,94	1546265,59
	5	397449,48	1546284,83
	6	397452,17	1546318,31
	7	397420,98	1546320,03
	8	397420,50	1546310,86
	9	397443,67	1546309,22
	10	397444,79	1546269,60
	11	397443,96	1546268,82
	12	397425,12	1546271,94
	13	397419,70	1546272,90
	14	397418,54	1546273,52
	1	397417,85	1546263,07
66:35:0109011: 202	1	397393,87	1546276,90
	2	397418,54	1546273,52
	3	397417,85	1546263,07
	4	397388,73	1546267,94
	1	397393,87	1546276,90
	5	397394,77	1546321,47
	6	397420,98	1546320,03
	7	397420,50	1546310,86
	8	397394,70	1546312,66
	5	397394,77	1546321,47
66:35:0109011: 203	1	397394,70	1546312,66
	2	397394,77	1546321,47
	3	397360,96	1546323,68
	4	397360,84	1546314,60
	1	397394,70	1546312,66
66:35:0109011: 204	1	397360,84	1546314,60
	2	397360,96	1546323,68
	3	397328,60	1546325,79
	4	397313,66	1546315,17
	5	397295,00	1546295,50
	6	397306,88	1546286,00
	7	397329,16	1546316,22
	1	397360,84	1546314,60
66:35:0109011: 205	1	397309,13	1546231,80
	2	397316,07	1546242,44
	3	397288,01	1546260,42
	4	397306,88	1546286,00
	5	397295,00	1546295,50
	6	397273,25	1546269,63
	7	397270,53	1546264,86

	8	397270,63	1546259,18
	9	397273,93	1546254,77
	1	397309,13	1546231,80
66:35:0109011: 206	1	397339,52	1546210,51
	2	397346,95	1546223,13
	3	397320,83	1546239,57
	4	397336,40	1546264,83
	5	397342,58	1546282,42
	6	397316,07	1546242,44
	7	397309,13	1546231,80
	1	397339,52	1546210,51
66:35:0109011: 207	1	397390,34	1546228,89
	2	397369,97	1546208,57
	3	397346,95	1546223,13
	4	397339,52	1546210,51
	5	397363,45	1546194,91
	6	397394,25	1546225,78
	1	397390,34	1546228,89
66:35:0109011: 208	1	397394,25	1546225,78
	2	397429,09	1546261,19
	3	397417,85	1546263,07
	4	397388,73	1546267,94
	5	397385,80	1546262,82
	6	397409,89	1546248,39
	7	397390,34	1546228,89
	1	397394,25	1546225,78
66:35:0109011: 209	1	397383,69	1546331,55
	2	397343,02	1546334,19
	3	397368,41	1546363,19
	4	397384,88	1546363,12
	5	397385,00	1546370,10
	6	397370,19	1546368,54
	7	397354,99	1546362,65
	8	397343,86	1546351,36
	9	397335,34	1546339,59
	10	397336,28	1546333,86
	11	397339,34	1546330,32
	12	397346,79	1546329,23
	13	397383,43	1546327,26
	1	397383,69	1546331,55
66:35:0109011: 210	1	397385,00	1546370,10
	2	397417,95	1546366,89
	3	397417,49	1546361,31
	4	397384,88	1546363,12
	1	397385,00	1546370,10
	5	397383,69	1546331,55
	6	397414,92	1546330,27
	7	397414,67	1546325,59

	8	397383,43	1546327,26
	5	397383,69	1546331,55
66:35:0109011: 211	1	397414,92	1546330,27
	2	397444,56	1546328,33
	3	397444,31	1546324,01
	4	397414,67	1546325,59
	1	397414,92	1546330,27
	5	397417,95	1546366,89
	6	397447,79	1546362,97
	7	397446,92	1546360,07
	8	397417,49	1546361,31
	5	397417,95	1546366,89
66:35:0109011: 212	1	397456,52	1546364,76
	2	397458,11	1546359,62
	3	397456,91	1546354,65
	4	397446,66	1546358,86
	5	397446,92	1546360,07
	6	397447,79	1546362,97
	7	397452,08	1546363,38
	1	397456,52	1546364,76
	8	397444,83	1546330,99
	9	397451,30	1546329,32
	10	397450,02	1546323,70
	11	397444,31	1546324,01
	12	397444,56	1546328,33
	8	397444,83	1546330,99
66:35:0109011: 213	1	397486,18	1546315,95
	2	397474,23	1546320,10
	3	397472,13	1546323,87
	4	397451,30	1546329,32
	5	397450,02	1546323,70
	6	397463,01	1546321,88
	7	397485,49	1546314,00
	1	397486,18	1546315,95
66:35:0109011: 214	1	397485,49	1546314,00
	2	397515,60	1546303,45
	3	397520,77	1546304,09
	4	397526,07	1546307,05
	5	397526,33	1546325,32
	6	397527,72	1546331,92
	7	397518,37	1546333,02
	8	397516,43	1546325,07
	9	397514,00	1546307,84
	10	397506,26	1546308,99
	11	397486,18	1546315,95
	1	397485,49	1546314,00
66:35:0109011: 215	1	397463,94	1546371,55
	2	397475,28	1546365,50

	3	397471,88	1546359,07
	4	397458,11	1546359,62
	5	397456,52	1546364,76
	1	397463,94	1546371,55
	6	397521,32	1546346,58
	7	397530,15	1546345,20
	8	397527,72	1546331,92
	9	397518,37	1546333,02
	10	397520,11	1546340,43
	6	397521,32	1546346,58
66:35:0109011: 216	1	397469,05	1546382,19
	2	397480,51	1546376,68
	3	397475,28	1546365,50
	4	397463,94	1546371,55
	1	397469,05	1546382,19
	5	397524,12	1546357,80
	6	397531,88	1546356,23
	7	397530,15	1546345,20
	8	397521,32	1546346,58
	9	397521,96	1546349,78
	5	397524,12	1546357,80
66:35:0109011: 217	1	397531,88	1546356,23
	2	397532,06	1546371,84
	3	397538,43	1546395,07
	4	397532,07	1546396,34
	5	397528,53	1546371,95
	6	397526,45	1546372,31
	7	397524,12	1546357,80
	1	397531,88	1546356,23
66:35:0109011: 218	1	397485,88	1546428,09
	2	397494,44	1546426,19
	3	397489,62	1546406,70
	4	397480,08	1546409,32
	1	397485,88	1546428,09
	5	397535,72	1546415,90
	6	397542,29	1546414,46
	7	397538,43	1546395,07
	8	397532,07	1546396,34
	5	397535,72	1546415,90
66:35:0109011: 219	1	397535,72	1546415,90
	2	397542,29	1546414,46
	3	397544,77	1546426,95
	4	397541,98	1546438,18
	5	397537,20	1546443,50
	6	397531,85	1546445,68
	7	397498,98	1546450,54
	8	397494,19	1546448,64
	9	397488,36	1546436,11

	10	397485,88	1546428,09
	11	397494,44	1546426,19
	12	397495,39	1546430,49
	13	397495,93	1546430,40
	14	397498,59	1546445,06
	15	397537,28	1546438,70
	16	397539,32	1546436,01
	1	397535,72	1546415,90
66:35:0109011: 220	1	397480,51	1546376,68
	2	397489,62	1546406,70
	3	397480,08	1546409,32
	4	397469,05	1546382,19
	1	397480,51	1546376,68
66:35:0109011: 221	1	397477,29	1546414,48
	2	397486,84	1546444,40
	3	397485,79	1546449,25
	4	397481,61	1546451,41
	5	397442,86	1546453,44
	6	397443,10	1546444,51
	7	397480,09	1546440,52
	8	397472,47	1546415,07
	1	397477,29	1546414,48
66:35:0109011: 222	1	397442,91	1546367,83
	2	397448,80	1546367,29
	3	397455,27	1546368,49
	4	397458,28	1546370,60
	5	397461,31	1546373,78
	6	397463,78	1546378,19
	7	397468,80	1546390,24
	8	397477,29	1546414,48
	9	397472,47	1546415,07
	10	397463,58	1546384,73
	11	397462,47	1546384,86
	12	397459,31	1546377,54
	13	397442,41	1546378,62
	14	397442,53	1546375,85
	1	397442,91	1546367,83
66:35:0109011: 223	1	397442,91	1546367,83
	2	397442,53	1546375,85
	3	397408,83	1546376,50
	4	397409,04	1546381,30
	5	397408,22	1546381,37
	6	397405,53	1546372,62
	1	397442,91	1546367,83
66:35:0109011: 224	1	397405,53	1546372,62
	2	397408,22	1546381,37
	3	397388,64	1546380,23
	4	397388,28	1546373,93

	1	397405,53	1546372,62
66:35:0109011: 225	1	397388,28	1546373,93
	2	397388,64	1546380,23
	3	397363,63	1546380,64
	4	397363,47	1546370,91
	5	397374,60	1546373,57
	6	397382,54	1546374,25
	1	397388,28	1546373,93
66:35:0109011: 226	1	397334,55	1546381,29
	2	397363,63	1546380,64
	3	397363,47	1546370,91
	4	397352,18	1546366,22
	5	397348,59	1546362,31
	6	397342,06	1546367,78
	1	397334,55	1546381,29
	7	397345,83	1546420,74
	8	397326,61	1546395,58
	9	397323,59	1546401,03
	10	397330,79	1546410,14
	11	397338,61	1546420,63
	7	397345,83	1546420,74
66:35:0109011: 227	1	397342,06	1546367,78
	2	397348,59	1546362,31
	3	397329,06	1546339,48
	4	397323,43	1546344,53
	1	397342,06	1546367,78
	5	397323,59	1546401,03
	6	397326,61	1546395,58
	7	397301,19	1546364,47
	8	397296,97	1546367,88
	9	397314,64	1546389,71
	5	397323,59	1546401,03
66:35:0109011: 228	1	397323,43	1546344,53
	2	397329,06	1546339,48
	3	397306,94	1546315,20
	4	397302,47	1546319,01
	1	397323,43	1546344,53
	5	397296,97	1546367,88
	6	397301,19	1546364,47
	7	397279,09	1546337,74
	8	397274,78	1546341,11
	5	397296,97	1546367,88
66:35:0109011: 229	1	397251,36	1546311,61
	2	397256,34	1546307,73
	3	397235,16	1546281,79
	4	397230,68	1546285,66
	5	397241,52	1546298,98
	1	397251,36	1546311,61

	6	397279,48	1546288,82
	7	397282,51	1546286,57
	8	397261,05	1546260,62
	9	397258,27	1546262,88
	6	397279,48	1546288,82
66:35:0109011: 230	1	397261,05	1546260,62
	2	397258,27	1546262,88
	3	397237,09	1546236,94
	4	397220,99	1546250,09
	5	397213,96	1546255,85
	6	397235,16	1546281,79
	7	397230,68	1546285,66
	8	397219,91	1546272,27
	9	397206,48	1546255,58
	10	397236,10	1546231,75
	1	397261,05	1546260,62
66:35:0109011: 231	1	397193,23	1546239,04
	2	397222,34	1546215,23
	3	397211,97	1546199,05
	4	397207,85	1546191,06
	5	397190,76	1546176,96
	6	397177,83	1546168,89
	7	397162,15	1546161,23
	8	397143,15	1546154,61
	9	397158,08	1546194,52
	10	397161,73	1546192,83
	11	397164,35	1546198,44
	12	397162,05	1546199,51
	13	397170,87	1546211,46
	1	397193,23	1546239,04
	14	397192,76	1546229,91
	15	397200,00	1546223,98
	16	397215,89	1546211,02
	17	397200,34	1546197,80
	18	397184,91	1546185,10
	19	397172,97	1546177,65
	20	397168,71	1546175,57
	21	397157,76	1546170,21
	22	397165,55	1546196,02
	14	397192,76	1546229,91
66:35:0109011: 232	1	397106,48	1546153,38
	2	397143,15	1546154,61
	3	397158,08	1546194,52
	4	397156,11	1546195,44
	5	397157,08	1546197,53
	6	397152,49	1546199,23
	7	397138,78	1546160,71
	8	397133,66	1546160,64

	9	397108,36	1546160,26
	1	397106,48	1546153,38
66:35:0109011: 233	1	397089,40	1546152,77
	2	397106,48	1546153,38
	3	397108,36	1546160,26
	4	397081,33	1546161,90
	5	397080,80	1546158,52
	6	397085,88	1546156,43
	1	397089,40	1546152,77
66:35:0109011: 234	1	397080,80	1546158,52
	2	397081,33	1546161,90
	3	397052,02	1546169,54
	4	397051,25	1546166,82
	1	397080,80	1546158,52
66:35:0109011: 235	1	397051,25	1546166,82
	2	397052,02	1546169,54
	3	397025,14	1546176,49
	4	397036,85	1546210,34
	5	397026,72	1546213,07
	6	397013,64	1546172,15
	7	397020,55	1546173,47
	8	397027,84	1546173,38
	1	397051,25	1546166,82
66:35:0109011: 236	1	397036,85	1546210,34
	2	397047,14	1546243,85
	3	397073,50	1546237,76
	4	397074,40	1546240,02
	5	397078,03	1546249,81
	6	397067,61	1546250,45
	7	397067,24	1546249,47
	8	397040,01	1546255,73
	9	397026,72	1546213,07
	1	397036,85	1546210,34
66:35:0109011: 237	1	397102,77	1546238,27
	2	397103,47	1546248,56
	3	397102,19	1546248,33
	4	397078,03	1546249,81
	5	397074,40	1546240,02
	1	397102,77	1546238,27
66:35:0109011: 238	1	397102,77	1546238,27
	2	397125,30	1546242,29
	3	397122,53	1546251,96
	4	397103,47	1546248,56
	1	397102,77	1546238,27
66:35:0109011: 239	1	397140,37	1546259,11
	2	397145,56	1546250,42
	3	397125,30	1546242,29
	4	397122,53	1546251,96

	1	397140,37	1546259,11
	5	397167,18	1546217,13
	6	397170,87	1546211,46
	7	397162,05	1546199,51
	8	397158,73	1546201,06
	9	397157,08	1546197,53
	10	397152,49	1546199,23
	5	397167,18	1546217,13
66:35:0109011: 240	1	397160,52	1546275,35
	2	397168,07	1546268,78
	3	397168,78	1546268,32
	4	397159,69	1546261,31
	5	397145,56	1546250,42
	6	397140,37	1546259,11
	7	397158,82	1546273,27
	1	397160,52	1546275,35
	8	397193,03	1546248,75
	9	397197,94	1546244,85
	10	397193,23	1546239,04
	11	397170,87	1546211,46
	12	397167,18	1546217,13
	8	397193,03	1546248,75
66:35:0109011: 241	1	397214,93	1546276,26
	2	397219,91	1546272,27
	3	397206,48	1546255,58
	4	397197,94	1546244,85
	5	397193,03	1546248,75
	1	397214,93	1546276,26
	6	397188,35	1546297,56
	7	397190,32	1546295,95
	8	397177,00	1546279,68
	9	397168,07	1546268,78
	10	397160,52	1546275,35
	11	397171,46	1546275,67
	12	397171,62	1546285,06
	6	397188,35	1546297,56
66:35:0109011: 242	1	397219,91	1546272,27
	2	397230,68	1546285,66
	3	397241,52	1546298,98
	4	397215,66	1546321,53
	5	397213,21	1546323,94
	6	397208,03	1546329,02
	7	397203,61	1546323,95
	8	397201,64	1546318,78
	9	397199,66	1546310,19
	10	397188,35	1546297,56
	11	397190,32	1546295,95
	12	397212,27	1546323,07

	13	397235,56	1546301,48
	14	397214,93	1546276,26
	1	397219,91	1546272,27
66:35:0109011: 243	1	397241,52	1546298,98
	2	397251,36	1546311,61
	3	397267,77	1546332,66
	4	397263,17	1546335,08
	5	397237,95	1546304,37
	6	397230,37	1546310,75
	7	397213,89	1546324,64
	8	397236,85	1546348,98
	9	397233,67	1546350,66
	10	397224,04	1546338,00
	11	397216,61	1546333,24
	12	397208,03	1546329,02
	13	397215,66	1546321,53
	1	397241,52	1546298,98
66:35:0109011: 244	1	397292,49	1546371,08
	2	397296,97	1546367,88
	3	397274,78	1546341,11
	4	397272,38	1546338,21
	5	397271,02	1546339,32
	6	397269,56	1546337,54
	7	397270,91	1546336,45
	8	397267,77	1546332,66
	9	397263,17	1546335,08
	1	397292,49	1546371,08
	10	397265,68	1546392,37
	11	397267,33	1546391,17
	12	397236,85	1546348,98
	13	397233,67	1546350,66
	10	397265,68	1546392,37
66:35:0109011: 245	1	397309,87	1546393,42
	2	397314,64	1546389,71
	3	397296,97	1546367,88
	4	397292,49	1546371,08
	1	397309,87	1546393,42
	5	397281,04	1546415,23
	6	397284,07	1546412,90
	7	397267,33	1546391,17
	8	397265,68	1546392,37
	9	397277,65	1546408,21
	5	397281,04	1546415,23
66:35:0109011: 246	1	397289,49	1546442,89
	2	397300,45	1546434,17
	3	397284,07	1546412,90
	4	397281,04	1546415,23
	5	397282,58	1546418,81

	6	397285,17	1546427,11
	1	397289,49	1546442,89
	7	397325,85	1546413,97
	8	397330,79	1546410,14
	9	397323,59	1546401,03
	10	397314,64	1546389,71
	11	397309,87	1546393,42
	7	397325,85	1546413,97
66:35:0109011: 247	1	397330,79	1546410,14
	2	397338,61	1546420,63
	3	397357,76	1546446,32
	4	397357,34	1546446,65
	5	397358,80	1546448,43
	6	397359,13	1546448,16
	7	397365,15	1546456,23
	8	397350,56	1546456,74
	9	397339,48	1546458,21
	10	397314,05	1546466,15
	11	397305,02	1546468,97
	12	397300,60	1546469,78
	13	397297,28	1546468,24
	14	397292,63	1546457,95
	15	397289,49	1546442,89
	16	397300,45	1546434,17
	17	397316,94	1546453,93
	18	397318,68	1546455,06
	19	397320,17	1546457,81
	20	397325,60	1546455,80
	21	397344,74	1546452,91
	22	397354,22	1546451,47
	23	397348,38	1546443,77
	24	397335,08	1546426,18
	25	397325,85	1546413,97
	1	397330,79	1546410,14
66:35:0109011: 248	1	397345,83	1546420,74
	2	397359,81	1546439,44
	3	397368,23	1546450,70
	4	397381,57	1546450,30
	5	397400,08	1546449,76
	6	397400,26	1546455,61
	7	397365,15	1546456,23
	8	397358,80	1546448,43
	9	397360,58	1546446,98
	10	397359,13	1546445,20
	11	397357,76	1546446,32
	12	397338,61	1546420,63
	1	397345,83	1546420,74
66:35:0109011: 249	1	397400,08	1546449,76

	2	397409,30	1546448,17
	3	397417,13	1546447,19
	4	397421,43	1546446,66
	5	397428,84	1546445,74
	6	397443,10	1546444,51
	7	397442,86	1546453,44
	8	397400,26	1546455,61
	1	397400,08	1546449,76
66:35:0109011: 250	1	397281,38	1546433,27
	2	397293,27	1546473,57
	3	397240,56	1546493,75
	4	397235,19	1546486,02
	5	397222,07	1546453,27
	6	397224,77	1546452,45
	7	397230,06	1546469,20
	8	397233,57	1546476,16
	9	397236,38	1546483,08
	10	397287,80	1546463,38
	11	397278,05	1546434,49
	1	397281,38	1546433,27
66:35:0109011: 251	1	397217,83	1546451,51
	2	397233,91	1546490,56
	3	397232,34	1546496,59
	4	397224,91	1546478,83
	5	397184,58	1546495,60
	6	397190,89	1546511,51
	7	397232,34	1546496,60
	8	397189,48	1546514,77
	9	397189,01	1546513,47
	10	397176,86	1546479,67
	11	397172,97	1546469,37
	12	397183,16	1546464,68
	13	397183,16	1546463,58
	14	397197,57	1546458,63
	15	397196,86	1546456,74
	16	397213,75	1546452,41
	1	397217,83	1546451,51
66:35:0109011: 252	1	397128,89	1546501,21
	2	397142,22	1546531,51
	3	397189,01	1546513,47
	4	397189,48	1546514,77
	5	397140,47	1546534,77
	6	397125,94	1546502,36
	1	397128,89	1546501,21
66:35:0109011: 253	1	397139,96	1546455,38
	2	397140,53	1546457,14
	3	397113,95	1546465,23
	4	397128,89	1546501,21

	5	397125,94	1546502,36
	6	397118,73	1546485,96
	7	397108,37	1546469,64
	8	397109,37	1546466,15
	9	397113,98	1546463,53
	1	397139,96	1546455,38
66:35:0109011: 254	1	397165,90	1546446,73
	2	397166,52	1546448,61
	3	397140,53	1546457,14
	4	397139,96	1546455,38
	1	397165,90	1546446,73
66:35:0109011: 255	1	397207,68	1546430,59
	2	397213,84	1546440,51
	3	397216,67	1546446,74
	4	397217,83	1546451,51
	5	397213,75	1546452,41
	6	397206,01	1546432,94
	7	397166,52	1546448,61
	8	397165,90	1546446,73
	1	397207,68	1546430,59
66:35:0109011: 256	1	397262,84	1546391,58
	2	397277,52	1546418,39
	3	397281,38	1546433,27
	4	397278,05	1546434,49
	5	397224,77	1546452,45
	6	397222,07	1546453,27
	7	397212,85	1546428,94
	8	397267,84	1546407,08
	1	397262,84	1546391,58
66:35:0109011: 257	1	397260,65	1546392,31
	2	397205,91	1546411,74
	3	397201,28	1546404,79
	4	397250,34	1546389,93
	5	397243,38	1546367,12
	6	397194,10	1546385,71
	7	397192,49	1546381,79
	8	397184,99	1546360,54
	9	397180,30	1546345,55
	10	397200,78	1546344,70
	11	397213,58	1546340,28
	12	397227,08	1546346,86
	13	397243,38	1546367,12
	14	397260,65	1546392,36
	1	397260,65	1546392,31
66:35:0109011: 258	1	397201,51	1546421,79
	2	397203,50	1546428,07
	3	397183,20	1546436,19
	4	397181,28	1546429,79

	1	397201,51	1546421,79
66:35:0109011: 259	1	397181,28	1546429,79
	2	397183,20	1546436,19
	3	397167,53	1546442,46
	4	397159,10	1546443,07
	5	397158,25	1546440,28
	6	397158,31	1546440,26
	7	397158,00	1546439,44
	1	397181,28	1546429,79
66:35:0109011: 260	1	397158,25	1546440,28
	2	397159,10	1546443,07
	3	397136,05	1546451,20
	4	397134,97	1546448,16
	1	397158,25	1546440,28
66:35:0109011: 261	1	397134,97	1546448,16
	2	397136,05	1546451,20
	3	397106,93	1546462,15
	4	397102,72	1546458,69
	5	397098,60	1546444,48
	6	397096,78	1546431,82
	7	397094,35	1546423,40
	8	397097,67	1546422,18
	9	397110,50	1546457,07
	10	397113,36	1546456,03
	1	397134,97	1546448,16
66:35:0109011: 262	1	397104,37	1546370,88
	2	397106,03	1546375,30
	3	397084,71	1546383,76
	4	397097,67	1546422,18
	5	397094,35	1546423,40
	6	397079,46	1546380,73
	1	397104,37	1546370,88
66:35:0109011: 263	1	397129,41	1546361,85
	2	397130,58	1546365,25
	3	397106,03	1546375,30
	4	397104,37	1546370,88
	1	397129,41	1546361,85
66:35:0109011: 264	1	397129,41	1546361,85
	2	397153,63	1546351,29
	3	397155,13	1546355,16
	4	397130,58	1546365,25
	1	397129,41	1546361,85
66:35:0109011: 265	1	397179,10	1546342,00
	2	397180,30	1546345,55
	3	397155,13	1546355,16
	4	397153,63	1546351,29
	1	397179,10	1546342,00
66:35:0109011: 266	1	397133,74	1546312,46

	2	397143,49	1546340,39
	3	397161,61	1546333,31
	4	397171,82	1546329,32
	5	397176,87	1546338,52
	6	397144,26	1546350,89
	7	397131,44	1546313,04
	1	397133,74	1546312,46
66:35:0109011: 267	1	397131,44	1546313,04
	2	397144,26	1546350,89
	3	397110,94	1546363,16
	4	397107,55	1546353,95
	5	397137,77	1546342,82
	6	397128,70	1546313,67
	1	397131,44	1546313,04
66:35:0109011: 268	1	397107,55	1546353,95
	2	397110,94	1546363,16
	3	397078,28	1546375,19
	4	397074,24	1546372,99
	5	397060,92	1546338,47
	6	397067,68	1546335,67
	7	397076,68	1546365,31
	1	397107,55	1546353,95
66:35:0109011: 269	1	397058,05	1546303,89
	2	397067,68	1546335,67
	3	397060,92	1546338,47
	4	397055,73	1546320,67
	5	397049,04	1546306,53
	1	397058,05	1546303,89
66:35:0109011: 270	1	397077,63	1546256,21
	2	397079,23	1546262,83
	3	397047,84	1546270,21
	4	397058,05	1546303,89
	5	397049,04	1546306,53
	6	397029,61	1546265,50
	7	397059,72	1546257,65
	1	397077,63	1546256,21
66:35:0109011: 271	1	397077,63	1546256,21
	2	397095,20	1546254,81
	3	397115,44	1546259,39
	4	397122,54	1546283,72
	5	397119,67	1546284,62
	6	397112,76	1546262,55
	7	397096,49	1546260,35
	8	397079,23	1546262,83
	1	397077,63	1546256,21
66:35:0109011: 272	1	397122,54	1546283,72
	2	397131,44	1546313,04
	3	397128,70	1546313,67

	4	397119,67	1546284,62
	1	397122,54	1546283,72

План (чертеж, схема) прилегающих территорий

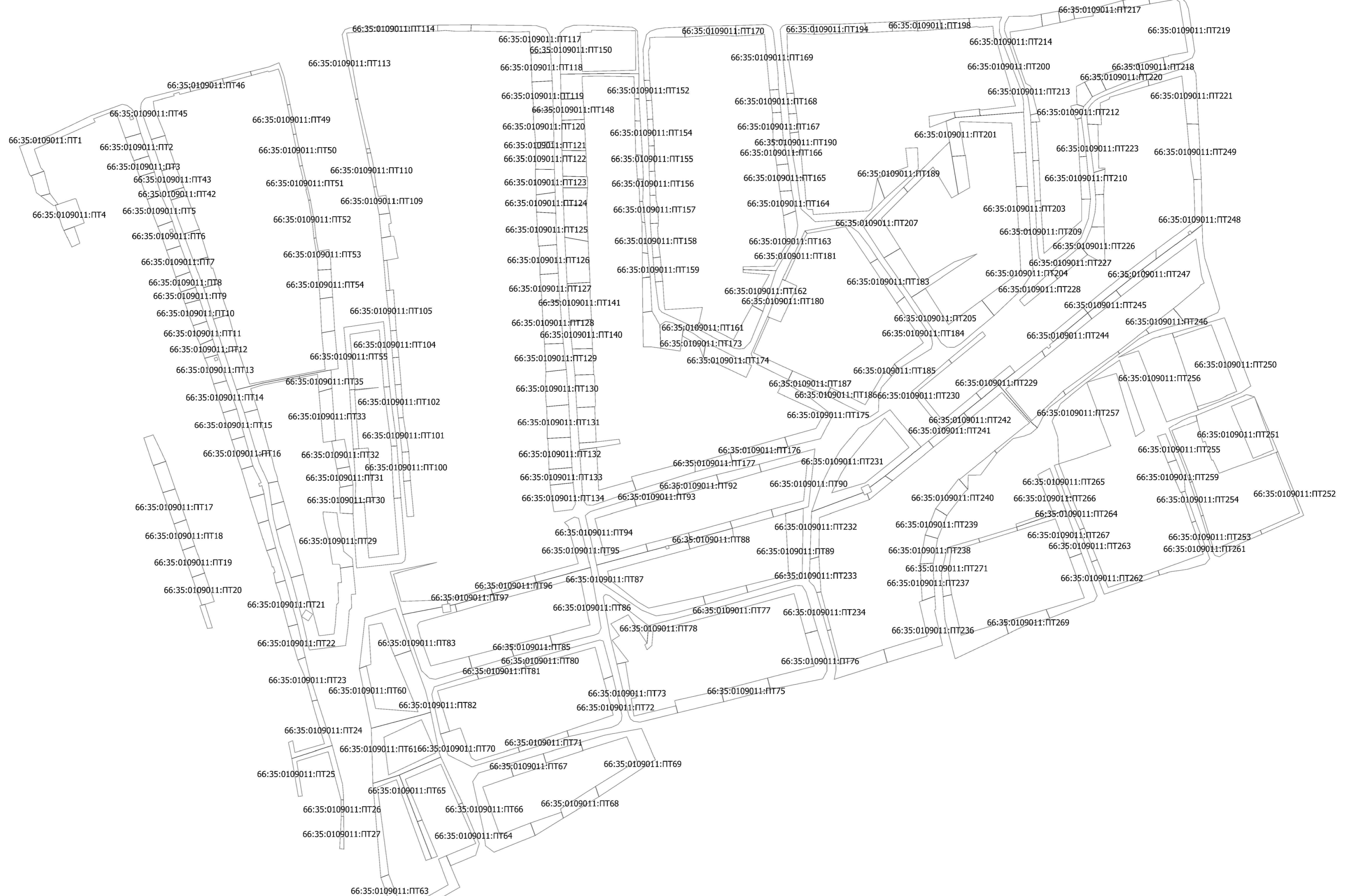
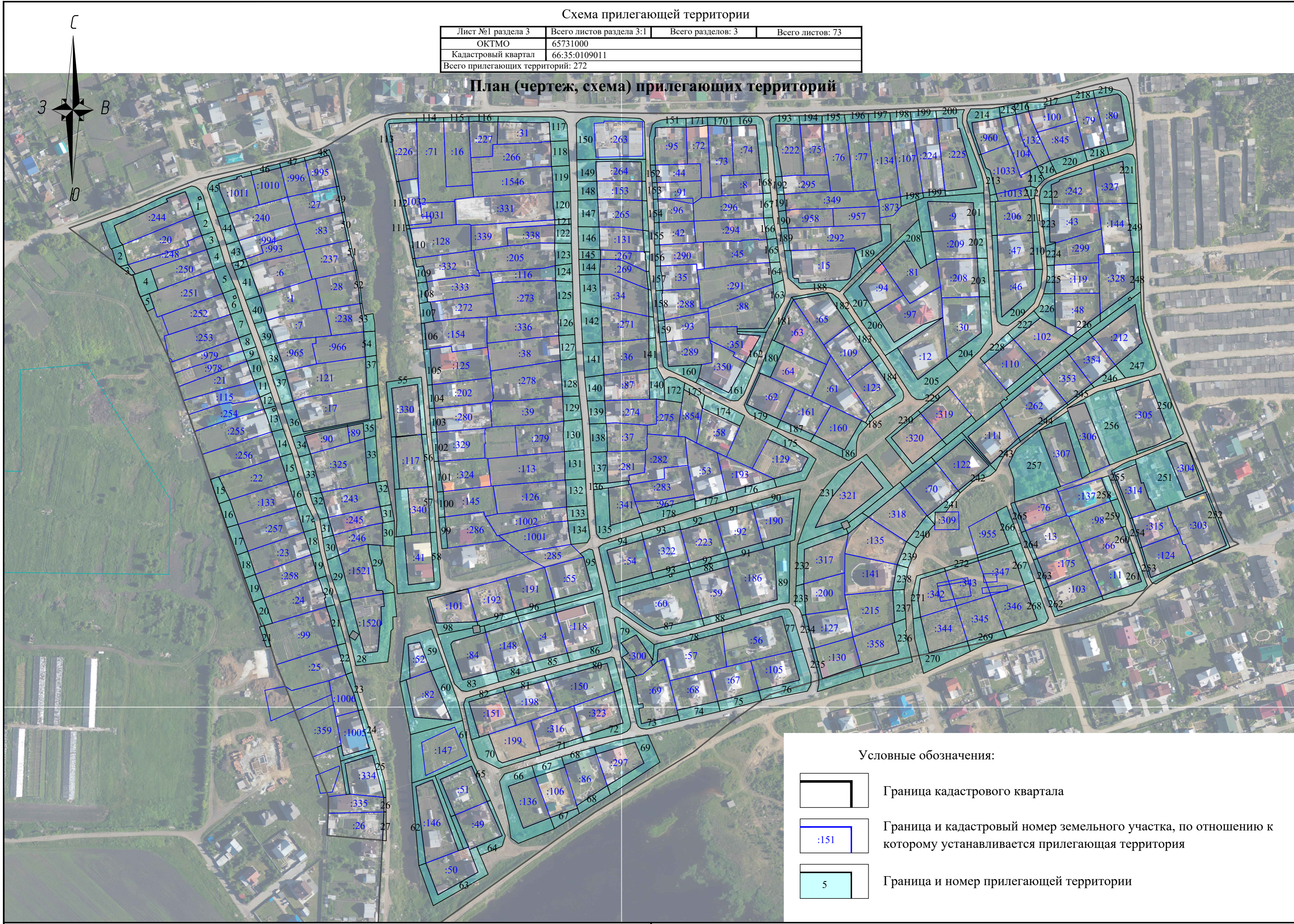




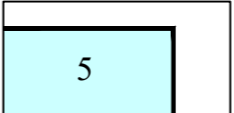
Схема прилегающей территории

Лист №1 раздела 3	Всего листов раздела 3:1	Всего разделов: 3	Всего листов: 73
ОКТМО	65731000		
Кадастровый квартал	66:35:0109011		
Всего прилегающих территорий: 272			

План (чертеж, схема) прилегающих территорий



Условные обозначения:

-  Граница кадастрового квартала
-  Граница и кадастровый номер земельного участка, по отношению к которому устанавливается прилегающая территория
-  Граница и номер прилегающей территории