

66:35:0109009

1

1		1		1: 9		: 3		: 46	
				65731000					
				<b>66:35:0109009</b>					
				: 152					
1	66:35:0109009:	1	66:35:0109009:170	341.14	.	.	.	.	.
					.	.	.	.	85
2	66:35:0109009:	2	66:35:0109009:169	308.02	.	.	.	.	85
3	66:35:0109009:	3	66:35:0109009:41	469.43	.	.	.	.	83
4	66:35:0109009:	4	66:35:0109009:167	144.01	.	.	.	.	81
5	66:35:0109009:	5	66:35:0109009:161	176.20	.	.	.	.	79
6	66:35:0109009:	6	66:35:0109009:164	143.72	.	.	.	.	77
7	66:35:0109009:	7	66:35:0109009:126	101.09	.	.	.	.	75
8	66:35:0109009:	8	66:35:0109009:125	157.64	.	.	.	.	73
9	66:35:0109009:	9	66:35:0109009:174	121.70	.	.	.	.	71/2
10	66:35:0109009:	10	66:35:0109009:173	160.72	.	.	.	.	71/1
11	66:35:0109009:	11	66:35:0109009:52	129.48	.	.	.	.	69
12	66:35:0109009:	12	66:35:0109009:68	203.28	.	.	.	.	67
13	66:35:0109009:	13	66:35:0109009:71	108.46	.	.	.	.	65

14	66:35:0109009:	14	66:35:0109009:60	228.50	. , . , . , 65
15	66:35:0109009:	15	66:35:0109009:120	442.22	. , . , . , 63
16	66:35:0109009:	16	66:35:0109009:38	54.71	. , . , . , 63/2
17	66:35:0109009:	17	66:35:0109009:119	874.12	. , . , . , . , 61
18	66:35:0109009:	18	66:35:0109009:118	890.86	. , . , . , 61
19	66:35:0109009:	19	66:35:0109009:59	391.10	. , . , . , . , 59
20	66:35:0109009:	20	66:35:0109009:117	418.76	. , . , . , 57
21	66:35:0109009:	21	66:35:0109009:116	445.13	. , . , . , 55
22	66:35:0109009:	22	66:35:0109009:115	538.47	. , . , . , 53
23	66:35:0109009:	23	66:35:0109009:56	404.29	. , . , . , 51
24	66:35:0109009:	24	66:35:0109009:18	771.70	. , . , . , 49
25	66:35:0109009:	25	66:35:0109009:17	467.67	. , . , . , 47
26	66:35:0109009:	26	66:35:0109009:16	463.37	. , . , . , 45
27	66:35:0109009:	27	66:35:0109009:69	449.01	. , . , . , 43
28	66:35:0109009:	28	66:35:0109009:70	458.93	. , . , . , 41
29	66:35:0109009:	29	66:35:0109009:15	469.61	. , . , . , 39
30	66:35:0109009:	30	66:35:0109009:67	356.63	. , . , .

					, . , . , 37
31	66:35:0109009:	31	66:35:0109009:37	387.98	. , . , . , 35
32	66:35:0109009:	32	66:35:0109009:113	367.95	. , . , . , 35
33	66:35:0109009:	33	66:35:0109009:62	440.36	. , . , . , 33-
34	66:35:0109009:	34	66:35:0109009:112	316.37	. , . , . , 33
35	66:35:0109009:	35	66:35:0109009:14	420.05	. , . , . , 31
36	66:35:0109009:	36	66:35:0109009:111	421.80	. , . , . , 29
37	66:35:0109009:	37	66:35:0109009:36	441.85	. , . , . , 27
38	66:35:0109009:	38	66:35:0109009:110	441.26	. , . , . , 25
39	66:35:0109009:	39	66:35:0109009:35	473.92	. , . , . , 23
40	66:35:0109009:	40	66:35:0109009:109	366.15	. , . , . , 21
41	66:35:0109009:	41	66:35:0109009:108	335.52	. , . , . , 19
42	66:35:0109009:	42	66:35:0109009:107	464.19	. , . , . , 17
43	66:35:0109009:	43	66:35:0109009:53	381.61	. , . , . , 15
44	66:35:0109009:	44	66:35:0109009:12	354.96	. , . , . , 13
45	66:35:0109009:	45	66:35:0109009:13	337.79	. , . , . , 13
46	66:35:0109009:	46	66:35:0109009:131	344.27	. , . , . , 11
47	66:35:0109009:	47	66:35:0109009:114	974.96	. , . , . , 9
48	66:35:0109009:	48	66:35:0109009:123	151.02	. , . , . , 7

49	66:35:0109009:	49	66:35:0109009:11	331.04	. , . 5
50	66:35:0109009:	50	66:35:0109009:72	405.62	, . , 12
51	66:35:0109009:	51	66:35:0109009:92	489.73	. , . 1
52	66:35:0109009:	52	66:35:0109009:42	518.73	. , . 1
53	66:35:0109009:	53	66:35:0109009:661	463.44	, . , 1
54	66:35:0109009:	54	66:35:0109009:660	354.13	, . , 1
55	66:35:0109009:	55	66:35:0109009:23	433.62	. , . 2
56	66:35:0109009:	56	66:35:0109009:43	282.29	. , . 3
57	66:35:0109009:	57	66:35:0109009:100	214.90	. , . 4
58	66:35:0109009:	58	66:35:0109009:101	237.53	. , . 5
59	66:35:0109009:	59	66:35:0109009:102	269.35	. , . 6
60	66:35:0109009:	60	66:35:0109009:103	213.51	. , . 7
61	66:35:0109009:	61	66:35:0109009:104	251.03	. , . 8
62	66:35:0109009:	62	66:35:0109009:105	354.74	. , . 9
63	66:35:0109009:	63	66:35:0109009:44	364.50	. , . 10
64	66:35:0109009:	64	66:35:0109009:87	263.08	. , . 11

65	66:35:0109009:	65	66:35:0109009:88	258.06	. , . 12 , . ,
66	66:35:0109009:	66	66:35:0109009:89	292.74	. , . 13 , . ,
67	66:35:0109009:	67	66:35:0109009:63	315.62	. , . , 14 ,
68	66:35:0109009:	68	66:35:0109009:24	349.88	. , . 15 , . ,
69	66:35:0109009:	69	66:35:0109009:57	289.37	. , . 16 , . ,
70	66:35:0109009:	70	66:35:0109009:58	310.82	. , . 17 , . ,
71	66:35:0109009:	71	66:35:0109009:90	423.16	. , . 18 , . ,
72	66:35:0109009:	72	66:35:0109009:91	313.09	. , . 19 , . ,
73	66:35:0109009:	73	66:35:0109009:93	317.18	. , . 20 , . ,
74	66:35:0109009:	74	66:35:0109009:45	309.92	. , . 21 , . ,
75	66:35:0109009:	75	66:35:0109009:94	422.22	. , . 22 , . ,
76	66:35:0109009:	76	66:35:0109009:46	127.74	. , . 23 , . ,
77	66:35:0109009:	77	66:35:0109009:95	142.95	. , . 24 , . ,
78	66:35:0109009:	78	66:35:0109009:8	323.10	. , . , 108
79	66:35:0109009:	79	66:35:0109009:33	251.34	. , . , 110
80	66:35:0109009:	80	66:35:0109009:166	652.90	. , . , 10 , .
81	66:35:0109009:	81	66:35:0109009:51	400.25	. , . , 2-

82	66:35:0109009:	82	66:35:0109009:121	125.50	. , . 63
83	66:35:0109009:	83	66:35:0109009:39	114.95	. , . 65
84	66:35:0109009:	84	66:35:0109009:122	123.81	. , . 67
85	66:35:0109009:	85	66:35:0109009:19	209.24	. , . 69
86	66:35:0109009:	86	66:35:0109009:40	235.45	. , . 69
87	66:35:0109009:	87	66:35:0109009:162	354.57	. , . 79
88	66:35:0109009:	88	66:35:0109009:168	347.22	. , . 81
89	66:35:0109009:	89	66:35:0109009:50	1388.72	. , . 1
90	66:35:0109009:	90	66:35:0109009:74	209.16	. , . 1
91	66:35:0109009:	91	66:35:0109009:84	129.20	. , . 3
92	66:35:0109009:	92	66:35:0109009:54	281.51	. , . 5
93	66:35:0109009:	93	66:35:0109009:99	96.87	. , . 32
94	66:35:0109009:	94	66:35:0109009:98	258.91	. , . 31
95	66:35:0109009:	95	66:35:0109009:97	257.44	. , . 30
96	66:35:0109009:	96	66:35:0109009:66	113.95	. , . 29
97	66:35:0109009:	97	66:35:0109009:48	210.01	. , . 28
98	66:35:0109009:	98	66:35:0109009:65	408.28	. , . 28

99	66:35:0109009:	99	66:35:0109009:163	528.84	. , . 28 , . ,
100	66:35:0109009:	100	66:35:0109009:49	836.96	. , . 28 , . ,
101	66:35:0109009:	101	66:35:0109009:47	206.02	. , . 27 , . ,
102	66:35:0109009:	102	66:35:0109009:96	124.23	. , . 26 , . ,
103	66:35:0109009:	103	66:35:0109009:26	120.17	. , . 25 , . ,
104	66:35:0109009:	104	66:35:0109009:25	290.29	. , . 25 , . ,
105	66:35:0109009:	105	66:35:0109009:79	368.00	. , . , . , 6
106	66:35:0109009:	106	66:35:0109009:73	838.07	. , . , . , 4
107	66:35:0109009:	107	66:35:0109009:140	455.14	. , . , . , 136
108	66:35:0109009:	108	66:35:0109009:139	440.38	. , . , . , 134
109	66:35:0109009:	109	66:35:0109009:138	476.04	. , . , . , 132
110	66:35:0109009:	110	66:35:0109009:137	366.70	. , . , . , 130
111	66:35:0109009:	111	66:35:0109009:136	370.31	. , . , . , 128
112	66:35:0109009:	112	66:35:0109009:135	382.68	. , . , . , 126
113	66:35:0109009:	113	66:35:0109009:172	954.80	. , . , . , 124
114	66:35:0109009:	114	66:35:0109009:133	761.58	. , . , . , 122
115	66:35:0109009:	115	66:35:0109009:132	369.02	. , . , . , 120
116	66:35:0109009:	116	66:35:0109009:10	444.31	. , . , . , 118

117	66:35:0109009:	117	66:35:0109009:9	360.42	. , . , . , 116
118	66:35:0109009:	118	66:35:0109009:34	419.20	. , . , . , 114
119	66:35:0109009:	119	66:35:0109009:130	1086.61	. , . , . , 114
120	66:35:0109009:	120	66:35:0109009:165	306.82	. , . , . , 7
121	66:35:0109009:	121	66:35:0109009:32	749.33	. , . , . , 106
122	66:35:0109009:	122	66:35:0109009:64	289.59	. , . , . , 104
123	66:35:0109009:	123	66:35:0109009:128	527.98	. , . , . , 100
124	66:35:0109009:	124	66:35:0109009:155	408.45	. , . , . , 98
125	66:35:0109009:	125	66:35:0109009:154	358.36	. , . , . , 96
126	66:35:0109009:	126	66:35:0109009:7	194.31	. , . , . , 94
127	66:35:0109009:	127	66:35:0109009:153	259.33	. , . , . , 92
128	66:35:0109009:	128	66:35:0109009:152	221.58	. , . , . , 90
129	66:35:0109009:	129	66:35:0109009:6	271.51	. , . , . , 88
130	66:35:0109009:	130	66:35:0109009:151	313.30	. , . , . , 86
131	66:35:0109009:	131	66:35:0109009:31	296.24	. , . , . , 84
132	66:35:0109009:	132	66:35:0109009:5	314.36	. , . , . , 82
133	66:35:0109009:	133	66:35:0109009:4	249.89	. , . , . , 80
134	66:35:0109009:	134	66:35:0109009:150	303.84	. , . , . , 78



135	66:35:0109009:	135	66:35:0109009:149	276.05	. , . , . , 76
136	66:35:0109009:	136	66:35:0109009:30	283.70	. , . , . , 74
137	66:35:0109009:	137	66:35:0109009:3	410.43	. , . , . , 72
138	66:35:0109009:	138	66:35:0109009:55	431.33	. , . , . , 70
139	66:35:0109009:	139	66:35:0109009:148	226.66	. , . , . , 68
140	66:35:0109009:	140	66:35:0109009:29	221.20	. , . , . , 66
141	66:35:0109009:	141	66:35:0109009:147	177.81	. , . , . , 64
142	66:35:0109009:	142	66:35:0109009:146	237.19	. , . , . , 62
143	66:35:0109009:	143	66:35:0109009:2	179.96	. , . , . , 60
144	66:35:0109009:	144	66:35:0109009:28	206.12	. , . , . , 58
145	66:35:0109009:	145	66:35:0109009:61	195.52	. , . , . , 56
146	66:35:0109009:	146	66:35:0109009:145	179.25	. , . , . , 54
147	66:35:0109009:	147	66:35:0109009:144	125.11	. , . , . , 52
148	66:35:0109009:	148	66:35:0109009:143	317.49	. , . , . , 50
149	66:35:0109009:	149	66:35:0109009:27	208.88	. , . , . , 48
150	66:35:0109009:	150	66:35:0109009:1	158.12	. , . , . , 46
151	66:35:0109009:	151	66:35:0109009:142	186.49	. , . , . , 44
152	66:35:0109009:	152	66:35:0109009:141	469.84	. , . , . , 42

1	2	2: 36	: 3	: 46
		<b>65731000</b>		
		<b>66:35:0109009</b>		
: 152				

			Y

66:35:0109009: 1	1	397507,65	1545759,07
	2	397516,45	1545757,92
	3	397511,84	1545741,94
	4	397510,58	1545737,55
	5	397498,84	1545739,81
	6	397498,01	1545741,87
	7	397498,58	1545744,81
	1	397507,65	1545759,07
	8	397532,87	1545755,86
	9	397558,96	1545755,69
	10	397553,18	1545736,99
	11	397550,95	1545729,81
	12	397549,05	1545730,07
	13	397550,88	1545737,23
	14	397554,92	1545753,10
	8	397532,87	1545755,86
66:35:0109009: 2	1	397543,92	1545705,68
	2	397538,46	1545707,10
	3	397531,39	1545708,93
	4	397525,41	1545710,53
	5	397514,29	1545714,03
	6	397512,74	1545714,52
	7	397511,28	1545715,80
	8	397509,90	1545717,02
	9	397508,74	1545720,63
	10	397507,68	1545727,52
	11	397510,58	1545737,55
	12	397498,84	1545739,81
	13	397508,34	1545716,28
	14	397514,00	1545710,92
	15	397526,98	1545703,53
	16	397541,62	1545697,97
	1	397543,92	1545705,68
66:35:0109009: 3	1	397588,05	1545766,93

	2	397585,63	1545756,71
	3	397558,96	1545755,69
	4	397562,01	1545765,82
	1	397588,05	1545766,93
	5	397543,92	1545705,68
	6	397546,37	1545705,38
	7	397551,61	1545703,63
	8	397570,25	1545697,91
	9	397569,64	1545695,65
	10	397568,57	1545691,67
	11	397541,62	1545697,97
	5	397543,92	1545705,68
66:35:0109009: 4	1	397569,66	1545695,77
	2	397568,57	1545691,67
	3	397597,94	1545681,52
	4	397599,26	1545686,89
	5	397596,07	1545687,72
	6	397595,99	1545687,44
	7	397580,70	1545691,81
	8	397580,83	1545692,64
	1	397569,66	1545695,77
66:35:0109009: 5	1	397599,26	1545686,89
	2	397597,94	1545681,52
	3	397624,98	1545671,97
	4	397626,19	1545679,32
	5	397617,86	1545681,19
	1	397599,26	1545686,89
66:35:0109009: 6	1	397645,32	1545673,11
	2	397640,22	1545674,95
	3	397632,73	1545677,15
	4	397626,19	1545679,32
	5	397624,98	1545671,97
	6	397644,09	1545666,27
	1	397645,32	1545673,11
66:35:0109009: 7	1	397645,32	1545673,11
	2	397644,09	1545666,27
	3	397658,19	1545662,07
	4	397660,16	1545668,23
	5	397652,13	1545670,84
	1	397645,32	1545673,11
66:35:0109009: 8	1	397683,09	1545661,04
	2	397676,42	1545662,86
	3	397671,52	1545664,14
	4	397665,08	1545666,52
	5	397660,16	1545668,23
	6	397658,19	1545662,07
	7	397670,36	1545657,79
	8	397681,58	1545654,60

	1	397683,09	1545661,04
66:35:0109009: 9	1	397698,67	1545658,57
	2	397694,82	1545659,01
	3	397683,09	1545661,04
	4	397681,58	1545654,60
	5	397690,61	1545652,03
	6	397698,40	1545650,64
	1	397698,67	1545658,57
66:35:0109009: 10	1	397698,40	1545650,64
	2	397719,02	1545648,34
	3	397718,46	1545656,35
	4	397698,67	1545658,57
	1	397698,40	1545650,64
66:35:0109009: 11	1	397735,01	1545648,81
	2	397735,59	1545657,41
	3	397721,86	1545655,62
	4	397718,46	1545656,35
	5	397719,02	1545648,34
	1	397735,01	1545648,81
66:35:0109009: 12	1	397758,21	1545650,55
	2	397757,36	1545659,94
	3	397750,56	1545659,21
	4	397735,59	1545657,41
	5	397735,01	1545648,81
	1	397758,21	1545650,55
66:35:0109009: 13	1	397758,21	1545650,55
	2	397769,47	1545652,15
	3	397768,70	1545661,71
	4	397763,57	1545660,91
	5	397757,36	1545659,94
	1	397758,21	1545650,55
66:35:0109009: 14	1	397768,70	1545661,71
	2	397769,47	1545652,15
	3	397792,57	1545653,57
	4	397792,52	1545664,13
	5	397774,67	1545661,56
	6	397773,22	1545661,84
	1	397768,70	1545661,71
66:35:0109009: 15	1	397792,52	1545664,13
	2	397792,57	1545653,57
	3	397811,94	1545654,77
	4	397816,88	1545656,65
	5	397820,23	1545659,39
	6	397822,00	1545666,51
	7	397822,65	1545683,26
	8	397826,46	1545718,20
	9	397823,37	1545718,38
	10	397822,76	1545718,39

	11	397820,55	1545676,99
	12	397818,78	1545667,36
	1	397792,52	1545664,13
66:35:0109009: 16	1	397823,37	1545718,38
	2	397826,46	1545718,20
	3	397828,30	1545735,08
	4	397824,94	1545735,01
	5	397824,66	1545732,42
	6	397823,76	1545723,07
	1	397823,37	1545718,38
66:35:0109009: 17	1	397840,23	1545736,12
	2	397841,06	1545740,72
	3	397841,51	1545746,75
	4	397843,48	1545775,47
	5	397875,45	1545776,65
	6	397870,94	1545745,71
	7	397875,32	1545745,48
	8	397876,84	1545755,36
	9	397881,67	1545786,89
	10	397837,00	1545785,24
	11	397833,20	1545735,78
	1	397840,23	1545736,12
66:35:0109009: 18	1	397870,50	1545675,81
	2	397857,76	1545673,79
	3	397851,14	1545672,77
	4	397832,26	1545670,22
	5	397840,23	1545736,12
	6	397833,20	1545735,78
	7	397825,92	1545674,17
	8	397826,36	1545666,79
	9	397828,73	1545661,17
	10	397831,80	1545659,58
	11	397838,91	1545660,28
	12	397855,94	1545664,06
	13	397871,53	1545666,13
	1	397870,50	1545675,81
66:35:0109009: 19	1	397896,60	1545678,90
	2	397897,54	1545669,30
	3	397871,53	1545666,13
	4	397870,50	1545675,81
	5	397874,92	1545676,28
	6	397879,45	1545676,73
	7	397889,67	1545678,21
	8	397894,92	1545678,85
	1	397896,60	1545678,90
	9	397876,84	1545755,36
	10	397889,00	1545753,15
	11	397890,04	1545742,79

	12	397875,32	1545745,48
	9	397876,84	1545755,36
66:35:0109009: 20	1	397909,86	1545756,24
	2	397911,06	1545746,31
	3	397890,04	1545742,79
	4	397889,00	1545753,15
	5	397890,12	1545752,94
	1	397909,86	1545756,24
	6	397917,21	1545682,06
	7	397918,60	1545671,88
	8	397897,54	1545669,30
	9	397896,60	1545678,90
	10	397910,76	1545680,88
	11	397916,49	1545681,63
	6	397917,21	1545682,06
66:35:0109009: 21	1	397939,32	1545686,20
	2	397940,78	1545675,27
	3	397918,60	1545671,88
	4	397917,21	1545682,06
	5	397927,99	1545683,98
	6	397936,94	1545685,63
	1	397939,32	1545686,20
	7	397930,56	1545758,92
	8	397931,47	1545748,92
	9	397911,06	1545746,31
	10	397909,86	1545756,24
	7	397930,56	1545758,92
66:35:0109009: 22	1	397965,23	1545690,60
	2	397966,76	1545680,49
	3	397940,78	1545675,27
	4	397939,37	1545685,81
	1	397965,23	1545690,60
	5	397956,10	1545771,77
	6	397956,68	1545761,78
	7	397930,39	1545760,29
	8	397929,79	1545770,27
	5	397956,10	1545771,77
66:35:0109009: 23	1	397976,75	1545772,10
	2	397977,66	1545762,11
	3	397956,68	1545761,78
	4	397956,10	1545771,77
	1	397976,75	1545772,10
	5	397984,35	1545693,48
	6	397985,74	1545683,35
	7	397966,89	1545680,51
	8	397965,23	1545690,60
	5	397984,35	1545693,48
66:35:0109009: 24	1	398008,39	1545686,76

	2	398007,28	1545696,67
	3	397990,36	1545694,54
	4	397980,96	1545760,88
	5	397998,51	1545762,99
	6	397997,31	1545772,92
	7	397982,18	1545771,10
	8	397979,39	1545772,14
	9	397976,75	1545772,10
	10	397977,66	1545762,11
	11	397982,90	1545704,55
	12	397984,35	1545693,48
	13	397985,74	1545683,35
	14	398008,39	1545686,76
	1	398008,39	1545686,76
66:35:0109009: 25	1	398021,83	1545765,02
	2	398023,38	1545755,15
	3	397999,81	1545753,14
	4	397998,51	1545762,99
	1	398021,83	1545765,02
	5	398029,67	1545700,63
	6	398030,98	1545690,16
	7	398008,39	1545686,76
	8	398007,28	1545696,67
	5	398029,67	1545700,63
66:35:0109009: 26	1	398042,86	1545793,81
	2	398043,50	1545783,67
	3	398019,51	1545782,33
	4	398018,43	1545792,28
	1	398042,86	1545793,81
	5	398049,19	1545703,02
	6	398050,69	1545702,91
	7	398051,36	1545692,71
	8	398031,09	1545690,18
	9	398029,67	1545700,63
	10	398043,99	1545702,42
	5	398049,19	1545703,02
66:35:0109009: 27	1	398074,85	1545707,48
	2	398076,52	1545696,67
	3	398051,36	1545692,71
	4	398050,69	1545702,91
	5	398063,36	1545704,35
	6	398072,31	1545705,64
	1	398074,85	1545707,48
	7	398062,56	1545795,04
	8	398063,85	1545785,00
	9	398043,50	1545783,67
	10	398042,86	1545793,81
	7	398062,56	1545795,04

66:35:0109009: 28	1	398098,36	1545710,75
	2	398099,94	1545700,36
	3	398076,52	1545696,67
	4	398074,85	1545707,48
	5	398086,48	1545709,12
	6	398094,08	1545709,96
	1	398098,36	1545710,75
	7	398082,42	1545796,27
	8	398084,37	1545786,16
	9	398063,85	1545785,00
	10	398062,56	1545795,04
	7	398082,42	1545796,27
66:35:0109009: 29	1	398107,43	1545797,83
	2	398108,84	1545787,79
	3	398084,37	1545786,16
	4	398082,42	1545796,27
	1	398107,43	1545797,83
	5	398118,62	1545713,84
	6	398120,63	1545703,51
	7	398099,94	1545700,36
	8	398098,36	1545710,75
	5	398118,62	1545713,84
66:35:0109009: 30	1	398139,37	1545717,02
	2	398141,53	1545706,70
	3	398120,63	1545703,51
	4	398118,62	1545713,84
	5	398134,31	1545716,21
	6	398138,31	1545716,78
	1	398139,37	1545717,02
	7	398120,95	1545798,55
	8	398121,58	1545793,85
	9	398122,52	1545788,76
	10	398108,84	1545787,79
	11	398107,43	1545797,83
	7	398120,95	1545798,55
66:35:0109009: 31	1	398141,53	1545706,70
	2	398164,18	1545710,70
	3	398164,04	1545725,10
	4	398162,14	1545740,15
	5	398158,85	1545752,87
	6	398152,96	1545765,08
	7	398161,67	1545720,52
	8	398139,37	1545717,02
	1	398141,53	1545706,70
66:35:0109009: 32	1	398148,84	1545785,70
	2	398153,45	1545786,67
	3	398149,28	1545810,47
	4	398144,76	1545809,65



	5	398139,39	1545809,02
	6	398119,51	1545806,71
	7	398120,95	1545798,55
	8	398121,18	1545796,84
	9	398146,24	1545799,75
	1	398148,84	1545785,70
66:35:0109009: 33	1	398156,45	1545769,53
	2	398160,74	1545770,43
	3	398160,68	1545772,50
	4	398158,80	1545781,42
	5	398155,29	1545801,41
	6	398180,94	1545804,48
	7	398179,06	1545814,32
	8	398158,75	1545811,90
	9	398153,80	1545811,30
	10	398149,28	1545810,47
	11	398153,45	1545786,67
	12	398156,45	1545769,53
	1	398156,45	1545769,53
66:35:0109009: 34	1	398187,63	1545723,92
	2	398176,99	1545721,93
	3	398169,81	1545720,84
	4	398168,65	1545728,47
	5	398168,04	1545729,04
	6	398166,64	1545737,05
	7	398163,43	1545755,22
	8	398160,74	1545770,43
	9	398156,45	1545769,53
	10	398157,37	1545764,32
	11	398162,14	1545754,15
	12	398164,46	1545741,71
	13	398166,16	1545727,28
	14	398166,99	1545716,73
	15	398168,94	1545711,34
	16	398189,23	1545714,49
	1	398187,63	1545723,92
66:35:0109009: 35	1	398210,83	1545727,81
	2	398212,55	1545717,10
	3	398189,23	1545714,49
	4	398187,63	1545723,92
	5	398188,99	1545724,13
	6	398203,56	1545726,39
	7	398208,47	1545727,11
	1	398210,83	1545727,81
	8	398199,29	1545815,32
	9	398199,03	1545806,09
	10	398180,94	1545804,48
	11	398179,06	1545814,32

	8	398199,29	1545815,32
66:35:0109009: 36	1	398230,94	1545730,40
	2	398225,36	1545729,62
	3	398210,83	1545727,81
	4	398212,55	1545717,10
	5	398232,45	1545720,15
	1	398230,94	1545730,40
	6	398220,05	1545805,39
	7	398216,39	1545805,13
	8	398199,34	1545803,96
	9	398200,77	1545793,99
	10	398221,49	1545795,47
	6	398220,05	1545805,39
66:35:0109009: 37	1	398253,17	1545733,19
	2	398251,50	1545733,04
	3	398245,48	1545732,15
	4	398230,94	1545730,40
	5	398232,45	1545720,15
	6	398255,07	1545723,72
	1	398253,17	1545733,19
	7	398241,52	1545806,98
	8	398235,80	1545806,56
	9	398220,05	1545805,39
	10	398221,49	1545795,47
	11	398243,08	1545797,07
	7	398241,52	1545806,98
66:35:0109009: 38	1	398265,33	1545808,73
	2	398255,70	1545808,02
	3	398241,52	1545806,98
	4	398243,08	1545797,07
	5	398266,56	1545799,57
	1	398265,33	1545808,73
	6	398275,01	1545736,73
	7	398253,17	1545733,19
	8	398255,07	1545723,72
	9	398276,57	1545727,12
	6	398275,01	1545736,73
66:35:0109009: 39	1	398291,81	1545810,69
	2	398273,08	1545809,30
	3	398265,33	1545808,73
	4	398266,56	1545799,57
	5	398292,54	1545800,71
	1	398291,81	1545810,69
	6	398298,51	1545738,60
	7	398275,01	1545736,73
	8	398276,57	1545727,12
	9	398299,43	1545729,30
	6	398298,51	1545738,60

66:35:0109009: 40	1	398311,46	1545812,14
	2	398311,86	1545808,12
	3	398312,46	1545802,01
	4	398292,54	1545800,71
	5	398291,81	1545810,69
	6	398294,81	1545810,90
	1	398311,46	1545812,14
	7	398317,42	1545739,44
	8	398317,93	1545731,07
	9	398299,43	1545729,30
	10	398298,51	1545738,60
	11	398303,67	1545738,88
	12	398308,56	1545738,99
	7	398317,42	1545739,44
66:35:0109009: 41	1	398340,55	1545740,23
	2	398332,11	1545739,69
	3	398327,96	1545739,50
	4	398323,60	1545739,31
	5	398317,68	1545739,16
	6	398317,42	1545739,44
	7	398317,93	1545731,07
	8	398340,97	1545732,28
	1	398340,55	1545740,23
	9	398334,54	1545817,14
	10	398332,72	1545816,93
	11	398312,08	1545814,64
	12	398311,21	1545814,54
	13	398311,96	1545808,13
	14	398323,22	1545809,24
	15	398335,03	1545810,70
	16	398334,75	1545814,22
	9	398334,54	1545817,14
66:35:0109009: 42	1	398364,77	1545816,50
	2	398354,39	1545815,71
	3	398334,71	1545814,22
	4	398335,43	1545805,44
	5	398364,82	1545807,30
	1	398364,77	1545816,50
	6	398364,51	1545741,19
	7	398340,55	1545740,23
	8	398340,97	1545732,28
	9	398364,46	1545732,61
	6	398364,51	1545741,19
66:35:0109009: 43	1	398385,34	1545817,10
	2	398385,15	1545806,89
	3	398364,83	1545805,43
	4	398364,89	1545815,26
	1	398385,34	1545817,10

	5	398384,77	1545741,76
	6	398384,95	1545732,91
	7	398364,46	1545732,61
	8	398364,51	1545741,19
	5	398384,77	1545741,76
66:35:0109009: 44	1	398405,02	1545743,23
	2	398384,77	1545741,76
	3	398384,95	1545732,91
	4	398405,63	1545733,70
	1	398405,02	1545743,23
	5	398401,11	1545818,37
	6	398386,08	1545817,16
	7	398385,34	1545817,10
	8	398385,15	1545806,89
	9	398402,28	1545808,43
	5	398401,11	1545818,37
66:35:0109009: 45	1	398420,24	1545819,84
	2	398408,90	1545818,97
	3	398401,11	1545818,37
	4	398402,28	1545808,43
	5	398423,82	1545810,10
	1	398420,24	1545819,84
	6	398419,49	1545743,40
	7	398405,02	1545743,23
	8	398405,63	1545733,70
	9	398419,81	1545734,25
	6	398419,49	1545743,40
66:35:0109009: 46	1	398439,73	1545743,92
	2	398439,88	1545734,97
	3	398419,81	1545734,25
	4	398419,49	1545743,40
	5	398430,61	1545743,51
	6	398439,19	1545743,70
	1	398439,73	1545743,92
	7	398438,29	1545821,24
	8	398438,58	1545811,23
	9	398423,82	1545810,10
	10	398420,24	1545819,84
	7	398438,29	1545821,24
66:35:0109009: 47	1	398439,88	1545734,97
	2	398471,05	1545735,56
	3	398471,15	1545744,60
	4	398471,43	1545758,11
	5	398471,53	1545762,53
	6	398471,21	1545763,40
	7	398471,17	1545766,74
	8	398467,81	1545767,01
	9	398467,18	1545784,91

	10	398466,94	1545791,64
	11	398471,85	1545808,41
	12	398472,59	1545815,67
	13	398466,43	1545816,67
	14	398438,29	1545821,24
	15	398438,58	1545811,23
	16	398461,72	1545807,53
	17	398464,92	1545743,88
	18	398439,73	1545743,92
	1	398439,88	1545734,97
66:35:0109009: 48	1	398486,04	1545734,07
	2	398486,43	1545745,19
	3	398481,29	1545744,78
	4	398477,03	1545744,72
	5	398471,15	1545744,60
	6	398471,05	1545735,56
	1	398486,04	1545734,07
66:35:0109009: 49	1	398486,04	1545734,07
	2	398501,79	1545733,46
	3	398504,62	1545734,38
	4	398506,55	1545736,70
	5	398508,78	1545766,71
	6	398516,40	1545805,60
	7	398513,40	1545806,27
	8	398514,23	1545803,62
	9	398503,95	1545744,94
	10	398486,43	1545745,19
	1	398486,04	1545734,07
66:35:0109009: 50	1	398516,40	1545805,60
	2	398520,47	1545825,75
	3	398482,38	1545826,96
	4	398467,93	1545825,81
	5	398466,43	1545816,67
	6	398472,59	1545815,67
	7	398473,05	1545819,93
	8	398487,55	1545820,02
	9	398515,45	1545820,20
	10	398514,28	1545813,80
	11	398513,40	1545806,27
	1	398516,40	1545805,60
66:35:0109009: 51	1	398482,38	1545826,96
	2	398520,47	1545825,75
	3	398524,24	1545836,06
	4	398527,26	1545847,18
	5	398523,60	1545851,20
	6	398515,63	1545852,48
	7	398483,09	1545853,52
	8	398483,18	1545849,46

	9	398522,27	1545846,84
	10	398521,24	1545831,60
	11	398482,74	1545833,52
	1	398482,38	1545826,96
66:35:0109009: 52	1	398483,18	1545849,46
	2	398483,09	1545853,52
	3	398441,40	1545854,62
	4	398440,89	1545835,21
	5	398442,48	1545823,79
	6	398467,93	1545825,81
	7	398482,38	1545826,96
	8	398482,74	1545833,52
	9	398446,13	1545831,37
	10	398444,83	1545836,23
	11	398444,68	1545850,84
	1	398483,18	1545849,46
66:35:0109009: 53	1	398408,90	1545818,97
	2	398420,24	1545819,84
	3	398438,29	1545821,24
	4	398442,48	1545823,79
	5	398440,89	1545835,21
	6	398441,40	1545854,62
	7	398414,05	1545856,11
	8	398413,91	1545851,21
	9	398437,39	1545851,40
	10	398436,75	1545829,38
	11	398426,78	1545828,16
	12	398408,30	1545826,89
	1	398408,90	1545818,97
66:35:0109009: 54	1	398408,30	1545826,89
	2	398399,32	1545826,27
	3	398385,83	1545826,31
	4	398386,08	1545817,16
	5	398401,11	1545818,37
	6	398408,90	1545818,97
	1	398408,30	1545826,89
	7	398385,23	1545857,41
	8	398385,31	1545852,86
	9	398385,35	1545850,76
	10	398401,51	1545851,07
	11	398411,82	1545851,20
	12	398413,91	1545851,21
	13	398414,05	1545856,11
	7	398385,23	1545857,41
66:35:0109009: 55	1	398385,80	1545827,37
	2	398385,83	1545826,31
	3	398386,08	1545817,16
	4	398364,89	1545815,26

	5	398364,77	1545816,50
	6	398354,39	1545815,71
	7	398354,41	1545824,11
	1	398385,80	1545827,37
	8	398354,49	1545858,13
	9	398385,23	1545857,41
	10	398385,31	1545852,86
	11	398380,82	1545853,43
	12	398372,36	1545853,61
	13	398370,03	1545854,45
	14	398354,36	1545852,57
	8	398354,49	1545858,13
66:35:0109009: 56	1	398354,41	1545824,11
	2	398354,39	1545815,71
	3	398334,71	1545814,22
	4	398334,54	1545817,14
	5	398332,72	1545816,93
	6	398332,90	1545822,40
	7	398347,45	1545823,55
	1	398354,41	1545824,11
	8	398354,49	1545858,13
	9	398354,36	1545852,57
	10	398333,80	1545853,06
	11	398333,94	1545857,94
	8	398354,49	1545858,13
66:35:0109009: 57	1	398332,90	1545822,40
	2	398332,72	1545816,93
	3	398312,08	1545814,64
	4	398312,30	1545820,66
	1	398332,90	1545822,40
	5	398313,57	1545858,54
	6	398333,94	1545857,94
	7	398333,80	1545853,06
	8	398325,44	1545853,53
	9	398313,43	1545853,72
	5	398313,57	1545858,54
66:35:0109009: 58	1	398312,30	1545820,66
	2	398312,08	1545814,64
	3	398311,21	1545814,54
	4	398311,46	1545812,14
	5	398294,81	1545810,90
	6	398294,59	1545818,53
	1	398312,30	1545820,66
	7	398293,37	1545859,13
	8	398313,57	1545858,54
	9	398313,43	1545853,72
	10	398307,78	1545853,79
	11	398293,55	1545854,14

	7	398293,37	1545859,13
66:35:0109009: 59	1	398294,59	1545818,53
	2	398294,81	1545810,90
	3	398273,08	1545809,30
	4	398273,14	1545817,02
	1	398294,59	1545818,53
	5	398273,43	1545859,71
	6	398293,37	1545859,13
	7	398293,55	1545854,14
	8	398292,00	1545854,16
	9	398287,87	1545854,17
	10	398286,37	1545854,09
	11	398273,36	1545854,53
	5	398273,43	1545859,71
66:35:0109009: 60	1	398273,14	1545817,02
	2	398273,08	1545809,30
	3	398265,33	1545808,73
	4	398255,70	1545808,02
	5	398255,71	1545816,44
	6	398271,97	1545816,44
	1	398273,14	1545817,02
	7	398257,49	1545859,98
	8	398273,43	1545859,71
	9	398273,36	1545854,53
	10	398271,68	1545855,01
	11	398264,33	1545854,93
	12	398257,25	1545855,24
	7	398257,49	1545859,98
66:35:0109009: 61	1	398255,71	1545816,44
	2	398255,70	1545808,02
	3	398241,52	1545806,98
	4	398235,80	1545806,56
	5	398236,81	1545814,93
	1	398255,71	1545816,44
	6	398238,53	1545860,48
	7	398257,49	1545859,98
	8	398257,25	1545855,24
	9	398238,41	1545855,81
	6	398238,53	1545860,48
66:35:0109009: 62	1	398235,80	1545806,56
	2	398236,81	1545814,93
	3	398219,48	1545814,42
	4	398221,03	1545856,28
	5	398222,72	1545856,36
	6	398230,01	1545856,11
	7	398234,14	1545855,85
	8	398238,41	1545855,81
	9	398238,53	1545860,48



	10	398219,26	1545860,62
	11	398216,39	1545805,13
	1	398235,80	1545806,56
66:35:0109009: 63	1	398199,34	1545803,96
	2	398216,39	1545805,13
	3	398219,26	1545860,62
	4	398197,95	1545860,77
	5	398198,06	1545856,76
	6	398217,27	1545856,00
	7	398215,03	1545817,71
	8	398209,46	1545815,43
	9	398199,29	1545815,32
	10	398199,03	1545806,09
	1	398199,34	1545803,96
66:35:0109009: 64	1	398199,02	1545824,12
	2	398199,29	1545815,32
	3	398179,06	1545814,32
	4	398177,77	1545822,65
	1	398199,02	1545824,12
	5	398177,98	1545861,25
	6	398197,95	1545860,77
	7	398198,06	1545856,76
	8	398196,41	1545856,37
	9	398191,41	1545856,58
	10	398177,88	1545857,30
	5	398177,98	1545861,25
66:35:0109009: 65	1	398177,77	1545822,65
	2	398179,06	1545814,32
	3	398158,75	1545811,90
	4	398158,44	1545821,35
	1	398177,77	1545822,65
	5	398157,85	1545862,48
	6	398177,98	1545861,25
	7	398177,88	1545857,30
	8	398167,26	1545858,08
	9	398157,95	1545858,00
	5	398157,85	1545862,48
66:35:0109009: 66	1	398158,44	1545821,35
	2	398158,75	1545811,90
	3	398153,80	1545811,30
	4	398149,28	1545810,47
	5	398144,76	1545809,65
	6	398139,39	1545809,02
	7	398138,91	1545820,02
	1	398158,44	1545821,35
	8	398150,29	1545862,77
	9	398157,85	1545862,48
	10	398157,95	1545858,00

	11	398156,70	1545858,05
	12	398153,50	1545858,19
	13	398151,57	1545858,28
	14	398137,25	1545858,17
	15	398137,30	1545862,73
	8	398150,29	1545862,77
66:35:0109009: 67	1	398138,91	1545820,02
	2	398135,37	1545819,81
	3	398118,89	1545818,79
	4	398119,25	1545811,77
	5	398119,51	1545806,71
	6	398139,39	1545809,02
	1	398138,91	1545820,02
	7	398117,20	1545862,98
	8	398117,15	1545858,84
	9	398129,66	1545858,67
	10	398133,23	1545858,52
	11	398136,26	1545858,39
	12	398137,25	1545858,17
	13	398137,30	1545862,73
	7	398117,20	1545862,98
66:35:0109009: 68	1	398098,14	1545817,81
	2	398098,21	1545811,54
	3	398119,25	1545811,77
	4	398118,89	1545818,79
	5	398117,15	1545858,84
	6	398117,20	1545862,98
	7	398097,45	1545865,09
	8	398097,14	1545860,54
	9	398116,20	1545859,35
	10	398116,50	1545821,74
	11	398098,10	1545821,47
	1	398098,14	1545817,81
66:35:0109009: 69	1	398098,14	1545817,81
	2	398098,21	1545811,54
	3	398098,26	1545807,81
	4	398078,01	1545806,47
	5	398077,81	1545816,47
	1	398098,14	1545817,81
	6	398078,43	1545865,38
	7	398097,45	1545865,09
	8	398097,14	1545860,54
	9	398078,08	1545860,89
	6	398078,43	1545865,38
66:35:0109009: 70	1	398077,81	1545816,47
	2	398078,01	1545806,47
	3	398056,61	1545805,68
	4	398056,77	1545815,69

	1	398077,81	1545816,47
	5	398058,73	1545866,90
	6	398078,43	1545865,38
	7	398078,08	1545860,89
	8	398058,31	1545861,45
	5	398058,73	1545866,90
66:35:0109009: 71	1	398057,02	1545830,81
	2	398056,77	1545815,69
	3	398036,68	1545814,25
	4	398037,57	1545830,61
	1	398057,02	1545830,81
	5	398038,55	1545867,47
	6	398058,73	1545866,90
	7	398058,31	1545861,45
	8	398056,85	1545861,20
	9	398051,63	1545861,39
	10	398038,48	1545862,00
	5	398038,55	1545867,47
66:35:0109009: 72	1	398036,68	1545814,25
	2	398036,12	1545804,23
	3	398016,28	1545803,70
	4	398016,59	1545813,71
	1	398036,68	1545814,25
	5	398018,13	1545868,06
	6	398038,55	1545867,47
	7	398038,48	1545862,00
	8	398036,29	1545862,11
	9	398031,38	1545862,28
	10	398017,96	1545862,28
	5	398018,13	1545868,06
66:35:0109009: 73	1	398016,59	1545813,71
	2	398016,28	1545803,70
	3	397994,74	1545801,94
	4	397995,52	1545811,94
	1	398016,59	1545813,71
	5	398000,19	1545868,79
	6	398018,13	1545868,06
	7	398017,96	1545862,28
	8	397999,86	1545862,94
	5	398000,19	1545868,79
66:35:0109009: 74	1	397976,14	1545812,01
	2	397995,52	1545811,94
	3	397994,74	1545801,94
	4	397976,11	1545802,01
	1	397976,14	1545812,01
	5	397978,39	1545869,68
	6	398000,19	1545868,79
	7	397999,86	1545862,94

	8	397996,29	1545863,35
	9	397991,08	1545863,58
	10	397980,45	1545864,40
	11	397978,17	1545863,92
	5	397978,39	1545869,68
66:35:0109009: 75	1	397976,68	1545832,22
	2	397976,27	1545816,98
	3	397956,12	1545816,82
	4	397956,72	1545824,08
	5	397957,04	1545832,07
	1	397976,68	1545832,22
	6	397958,27	1545870,05
	7	397978,39	1545869,68
	8	397978,17	1545863,92
	9	397958,15	1545863,80
	6	397958,27	1545870,05
66:35:0109009: 76	1	397958,15	1545863,80
	2	397958,27	1545870,05
	3	397937,90	1545870,44
	4	397937,68	1545864,36
	5	397947,21	1545863,87
	6	397950,30	1545863,94
	1	397958,15	1545863,80
66:35:0109009: 77	1	397937,68	1545864,36
	2	397937,90	1545870,44
	3	397909,89	1545869,72
	4	397909,58	1545865,91
	5	397931,60	1545864,40
	1	397937,68	1545864,36
66:35:0109009: 78	1	397855,65	1545854,70
	2	397855,61	1545867,99
	3	397909,58	1545865,91
	4	397909,89	1545869,72
	5	397852,23	1545871,17
	6	397847,71	1545868,94
	7	397847,06	1545866,91
	8	397846,86	1545854,46
	1	397855,65	1545854,70
66:35:0109009: 79	1	397856,70	1545819,78
	2	397853,79	1545825,96
	3	397853,22	1545840,78
	4	397853,78	1545847,77
	5	397855,65	1545854,70
	6	397846,86	1545854,46
	7	397846,58	1545820,54
	1	397856,70	1545819,78
66:35:0109009: 80	1	397889,08	1545808,50
	2	397883,16	1545809,71

	3	397882,97	1545807,37
	4	397882,14	1545796,95
	5	397881,73	1545794,05
	6	397846,29	1545795,14
	7	397847,41	1545805,91
	8	397848,22	1545813,78
	9	397841,15	1545814,60
	10	397837,00	1545785,24
	11	397881,67	1545786,89
	12	397887,05	1545787,10
	13	397887,73	1545793,87
	1	397889,08	1545808,50
66:35:0109009: 81	1	397824,94	1545735,01
	2	397828,30	1545735,08
	3	397830,59	1545756,15
	4	397829,67	1545763,02
	5	397825,97	1545766,42
	6	397821,16	1545767,15
	7	397783,02	1545768,78
	8	397783,15	1545763,20
	9	397813,29	1545760,43
	10	397826,06	1545759,42
	11	397825,48	1545752,72
	12	397825,94	1545751,54
	1	397824,94	1545735,01
66:35:0109009: 82	1	397783,15	1545763,20
	2	397783,02	1545768,78
	3	397761,05	1545769,19
	4	397761,04	1545763,38
	1	397783,15	1545763,20
66:35:0109009: 83	1	397761,04	1545763,38
	2	397761,05	1545769,19
	3	397741,03	1545769,22
	4	397741,02	1545763,64
	5	397747,08	1545763,46
	6	397756,50	1545763,43
	1	397761,04	1545763,38
66:35:0109009: 84	1	397741,02	1545763,64
	2	397741,03	1545769,22
	3	397720,44	1545769,70
	4	397720,41	1545763,60
	5	397730,24	1545763,54
	6	397730,89	1545763,27
	7	397739,09	1545763,34
	1	397741,02	1545763,64
66:35:0109009: 85	1	397720,41	1545763,60
	2	397720,44	1545769,70
	3	397689,01	1545770,44

	4	397688,86	1545763,79
	5	397702,30	1545763,18
	1	397720,41	1545763,60
66:35:0109009: 86	1	397688,86	1545763,79
	2	397689,01	1545770,44
	3	397656,38	1545771,17
	4	397656,18	1545763,40
	1	397688,86	1545763,79
66:35:0109009: 87	1	397636,34	1545756,34
	2	397637,84	1545770,35
	3	397628,71	1545772,78
	4	397616,52	1545772,21
	5	397613,80	1545755,57
	6	397632,44	1545756,21
	1	397636,34	1545756,34
66:35:0109009: 88	1	397613,80	1545755,57
	2	397616,52	1545772,21
	3	397600,72	1545767,33
	4	397588,05	1545766,93
	5	397585,63	1545756,71
	1	397613,80	1545755,57
66:35:0109009: 89	1	397614,17	1545791,31
	2	397613,99	1545810,31
	3	397613,89	1545821,09
	4	397612,26	1545824,73
	5	397604,99	1545816,93
	6	397604,46	1545800,50
	7	397587,66	1545799,03
	8	397587,88	1545789,73
	9	397531,99	1545785,01
	10	397531,66	1545809,91
	11	397523,02	1545809,84
	12	397523,22	1545785,77
	13	397516,18	1545774,28
	14	397598,08	1545781,58
	15	397597,88	1545789,89
	1	397614,17	1545791,31
66:35:0109009: 90	1	397531,66	1545809,91
	2	397531,26	1545817,31
	3	397531,07	1545825,41
	4	397530,82	1545836,52
	5	397523,58	1545836,46
	6	397523,02	1545809,84
	1	397531,66	1545809,91
66:35:0109009: 91	1	397530,82	1545836,52
	2	397530,68	1545837,25
	3	397530,45	1545845,74
	4	397530,03	1545856,91

	5	397524,54	1545856,87
	6	397523,58	1545836,46
	1	397530,82	1545836,52
66:35:0109009: 92	1	397530,03	1545856,91
	2	397529,56	1545874,63
	3	397537,71	1545874,71
	4	397537,75	1545875,43
	5	397551,06	1545875,50
	6	397551,29	1545874,89
	7	397585,91	1545873,56
	8	397585,95	1545878,38
	9	397557,21	1545877,11
	10	397525,11	1545878,40
	11	397524,54	1545856,87
	1	397530,03	1545856,91
66:35:0109009: 93	1	397585,91	1545873,56
	2	397597,82	1545873,17
	3	397602,06	1545872,90
	4	397604,87	1545872,61
	5	397604,60	1545878,01
	6	397589,68	1545878,64
	7	397585,95	1545878,38
	1	397585,91	1545873,56
66:35:0109009: 94	1	397627,60	1545826,11
	2	397627,96	1545815,59
	3	397613,99	1545810,31
	4	397613,89	1545821,09
	1	397627,60	1545826,11
	5	397604,60	1545878,01
	6	397625,57	1545877,35
	7	397625,59	1545872,22
	8	397621,28	1545872,32
	9	397616,62	1545872,31
	10	397604,87	1545872,61
	5	397604,60	1545878,01
66:35:0109009: 95	1	397641,32	1545827,02
	2	397643,83	1545817,13
	3	397633,76	1545816,15
	4	397627,96	1545815,59
	5	397627,60	1545826,11
	1	397641,32	1545827,02
	6	397625,57	1545877,35
	7	397645,44	1545877,13
	8	397645,82	1545871,80
	9	397625,59	1545872,22
	6	397625,57	1545877,35
66:35:0109009: 96	1	397645,82	1545871,80
	2	397661,99	1545871,12

	3	397666,25	1545871,27
	4	397666,06	1545876,80
	5	397645,44	1545877,13
	1	397645,82	1545871,80
66:35:0109009: 97	1	397692,49	1545831,98
	2	397693,54	1545832,28
	3	397694,48	1545832,55
	4	397693,18	1545840,49
	5	397692,74	1545852,44
	6	397692,95	1545871,57
	7	397691,22	1545874,92
	8	397686,35	1545876,96
	9	397681,33	1545877,49
	10	397666,06	1545876,80
	11	397666,25	1545871,27
	12	397690,89	1545871,03
	13	397691,27	1545853,33
	1	397692,49	1545831,98
66:35:0109009: 98	1	397665,20	1545791,17
	2	397698,48	1545792,41
	3	397697,77	1545810,85
	4	397695,84	1545825,81
	5	397694,48	1545832,55
	6	397693,54	1545832,28
	7	397695,20	1545802,26
	8	397663,99	1545801,09
	9	397664,74	1545795,10
	1	397665,20	1545791,17
66:35:0109009: 99	1	397664,74	1545795,10
	2	397646,46	1545793,35
	3	397646,19	1545802,05
	4	397645,98	1545808,65
	5	397643,83	1545817,13
	6	397633,76	1545816,15
	7	397636,02	1545807,25
	8	397636,80	1545782,38
	9	397665,94	1545785,17
	10	397665,20	1545791,17
	1	397664,74	1545795,10
66:35:0109009: 100	1	397769,70	1545801,72
	2	397767,39	1545795,28
	3	397704,61	1545793,03
	4	397705,78	1545817,18
	5	397703,07	1545816,40
	6	397699,62	1545829,83
	7	397698,35	1545833,12
	8	397696,89	1545833,24
	9	397698,83	1545823,61



	10	397700,53	1545812,48
	11	397701,36	1545802,06
	12	397701,25	1545782,86
	13	397770,26	1545785,38
	1	397769,70	1545801,72
66:35:0109009: 101	1	397698,35	1545833,12
	2	397698,08	1545838,67
	3	397696,58	1545870,30
	4	397701,29	1545870,23
	5	397707,87	1545869,78
	6	397719,69	1545869,49
	7	397719,42	1545874,96
	8	397695,63	1545875,76
	9	397694,89	1545854,41
	10	397695,63	1545841,73
	11	397696,89	1545833,24
	1	397698,35	1545833,12
66:35:0109009: 102	1	397719,69	1545869,49
	2	397722,71	1545869,79
	3	397729,50	1545869,21
	4	397742,90	1545868,52
	5	397742,39	1545874,14
	6	397719,42	1545874,96
	1	397719,69	1545869,49
66:35:0109009: 103	1	397742,90	1545868,52
	2	397748,53	1545868,84
	3	397758,86	1545868,69
	4	397766,35	1545868,10
	5	397766,06	1545873,33
	6	397742,39	1545874,14
	1	397742,90	1545868,52
66:35:0109009: 104	1	397788,02	1545817,98
	2	397789,48	1545808,80
	3	397769,50	1545807,44
	4	397769,19	1545816,98
	1	397788,02	1545817,98
	5	397766,06	1545873,33
	6	397788,92	1545872,46
	7	397788,64	1545868,15
	8	397766,35	1545868,10
	5	397766,06	1545873,33
66:35:0109009: 105	1	397832,61	1545851,07
	2	397841,96	1545851,61
	3	397842,55	1545867,48
	4	397840,27	1545870,73
	5	397832,33	1545871,52
	6	397788,92	1545872,46
	7	397788,64	1545868,15

	8	397833,72	1545867,17
	9	397833,10	1545859,04
	10	397832,91	1545856,75
	1	397832,61	1545851,07
66:35:0109009: 106	1	397791,43	1545793,57
	2	397833,88	1545795,40
	3	397838,54	1545814,92
	4	397841,96	1545851,61
	5	397832,61	1545851,07
	6	397832,17	1545840,83
	7	397831,60	1545833,93
	8	397830,86	1545825,15
	9	397828,88	1545805,11
	10	397790,31	1545803,53
	1	397791,43	1545793,57
66:35:0109009: 107	1	397541,27	1545936,66
	2	397539,96	1545952,94
	3	397530,81	1545952,67
	4	397526,42	1545949,66
	5	397525,73	1545920,22
	6	397526,04	1545887,59
	7	397530,15	1545882,97
	8	397537,88	1545881,37
	9	397544,69	1545880,96
	10	397544,95	1545885,51
	11	397530,08	1545886,17
	12	397528,72	1545924,53
	13	397528,57	1545927,09
	14	397528,58	1545936,70
	15	397534,24	1545936,68
	16	397541,27	1545936,63
	1	397541,27	1545936,66
66:35:0109009: 108	1	397539,96	1545952,94
	2	397563,40	1545951,65
	3	397562,79	1545935,79
	4	397541,27	1545936,66
	1	397539,96	1545952,94
	5	397544,95	1545885,51
	6	397562,73	1545884,77
	7	397562,98	1545881,04
	8	397552,92	1545880,48
	9	397544,69	1545880,96
	5	397544,95	1545885,51
66:35:0109009: 109	1	397563,40	1545951,65
	2	397587,79	1545950,00
	3	397588,40	1545934,93
	4	397582,97	1545935,29
	5	397577,07	1545935,42

	6	397562,79	1545935,79
	1	397563,40	1545951,65
	7	397590,90	1545885,35
	8	397590,90	1545882,55
	9	397562,98	1545881,04
	10	397562,73	1545884,77
	7	397590,90	1545885,35
66:35:0109009: 110	1	397587,79	1545950,00
	2	397609,24	1545949,58
	3	397609,41	1545934,67
	4	397588,40	1545934,93
	1	397587,79	1545950,00
	5	397590,90	1545885,35
	6	397610,00	1545884,23
	7	397610,01	1545881,94
	5	397590,90	1545885,35
66:35:0109009: 111	1	397609,24	1545949,58
	2	397630,34	1545948,65
	3	397630,95	1545933,89
	4	397630,18	1545934,28
	5	397624,47	1545934,52
	6	397609,41	1545934,67
	1	397609,24	1545949,58
	7	397610,00	1545884,23
	8	397632,99	1545884,13
	9	397633,12	1545881,23
	10	397610,01	1545881,94
	7	397610,00	1545884,23
66:35:0109009: 112	1	397630,34	1545948,65
	2	397652,89	1545947,72
	3	397652,38	1545933,66
	4	397630,95	1545933,89
	1	397630,34	1545948,65
	5	397655,89	1545884,31
	6	397656,02	1545881,46
	7	397633,12	1545881,23
	8	397632,99	1545884,13
	5	397655,89	1545884,31
66:35:0109009: 113	1	397656,02	1545881,46
	2	397673,26	1545880,72
	3	397692,85	1545880,49
	4	397691,47	1545945,92
	5	397652,89	1545947,72
	6	397652,38	1545933,66
	7	397670,56	1545932,76
	8	397677,07	1545932,69
	9	397683,81	1545932,45
	10	397685,74	1545932,40

	11	397686,80	1545883,90
	12	397655,89	1545884,31
	1	397656,02	1545881,46
66:35:0109009: 114	1	397719,42	1545882,47
	2	397698,63	1545882,92
	3	397697,79	1545916,65
	4	397697,47	1545930,77
	5	397713,96	1545930,75
	6	397719,49	1545930,75
	7	397719,50	1545945,30
	8	397691,47	1545945,92
	9	397692,85	1545880,49
	10	397719,31	1545879,51
	1	397719,42	1545882,47
66:35:0109009: 115	1	397719,50	1545945,30
	2	397739,89	1545944,32
	3	397739,57	1545930,00
	4	397729,55	1545930,06
	5	397719,49	1545930,75
	1	397719,50	1545945,30
	6	397719,42	1545882,47
	7	397742,82	1545882,04
	8	397742,78	1545878,71
	9	397719,31	1545879,51
	6	397719,42	1545882,47
66:35:0109009: 116	1	397739,89	1545944,32
	2	397765,54	1545943,80
	3	397765,65	1545929,61
	4	397759,51	1545929,62
	5	397754,76	1545929,52
	6	397739,57	1545930,00
	1	397739,89	1545944,32
	7	397742,82	1545882,04
	8	397765,75	1545881,21
	9	397765,87	1545878,23
	10	397742,78	1545878,71
	7	397742,82	1545882,04
66:35:0109009: 117	1	397765,54	1545943,80
	2	397786,72	1545943,28
	3	397786,71	1545929,04
	4	397765,65	1545929,61
	1	397765,54	1545943,80
	5	397765,75	1545881,21
	6	397786,68	1545880,21
	7	397786,57	1545877,40
	8	397765,87	1545878,23
	5	397765,75	1545881,21
66:35:0109009: 118	1	397786,72	1545943,28

	2	397810,95	1545942,06
	3	397811,06	1545928,37
	4	397802,59	1545928,29
	5	397786,71	1545929,04
	1	397786,72	1545943,28
	6	397786,68	1545880,21
	7	397809,95	1545879,61
	8	397809,71	1545875,89
	9	397786,57	1545877,40
	6	397786,68	1545880,21
66:35:0109009: 119	1	397809,71	1545875,89
	2	397838,86	1545875,54
	3	397843,32	1545881,18
	4	397845,95	1545900,57
	5	397846,68	1545919,24
	6	397845,95	1545936,82
	7	397842,81	1545940,70
	8	397836,74	1545941,58
	9	397810,95	1545942,06
	10	397811,06	1545928,37
	11	397826,73	1545928,54
	12	397835,60	1545928,61
	13	397839,83	1545928,67
	14	397840,68	1545894,81
	15	397838,24	1545894,85
	16	397838,06	1545890,71
	17	397832,00	1545890,68
	18	397831,88	1545886,42
	19	397810,12	1545886,85
	20	397809,95	1545879,61
	1	397809,71	1545875,89
66:35:0109009: 120	1	397912,05	1545877,63
	2	397856,37	1545876,82
	3	397857,24	1545891,79
	4	397849,13	1545891,87
	5	397847,88	1545882,31
	6	397848,57	1545877,79
	7	397851,20	1545875,57
	8	397854,43	1545874,87
	9	397887,76	1545874,13
	10	397911,71	1545873,23
	1	397912,05	1545877,63
66:35:0109009: 121	1	397857,24	1545891,79
	2	397859,70	1545927,05
	3	397891,33	1545927,45
	4	397892,21	1545939,67
	5	397858,62	1545938,81
	6	397853,55	1545935,07

	7	397851,23	1545930,21
	8	397850,34	1545923,79
	9	397850,71	1545910,64
	10	397849,96	1545897,86
	11	397849,13	1545891,87
	1	397857,24	1545891,79
66:35:0109009: 122	1	397891,33	1545927,45
	2	397914,36	1545925,77
	3	397914,84	1545938,85
	4	397892,21	1545939,67
	1	397891,33	1545927,45
66:35:0109009: 123	1	397914,84	1545938,85
	2	397945,22	1545938,72
	3	397944,81	1545924,72
	4	397939,42	1545924,84
	5	397925,01	1545924,87
	6	397914,36	1545925,77
	1	397914,84	1545938,85
	7	397912,05	1545877,63
	8	397943,41	1545877,01
	9	397943,33	1545874,51
	10	397911,71	1545873,23
	7	397912,05	1545877,63
66:35:0109009: 124	1	397943,33	1545874,51
	2	397962,91	1545873,14
	3	397964,33	1545899,23
	4	397963,77	1545914,69
	5	397964,36	1545938,75
	6	397945,22	1545938,72
	7	397944,81	1545924,72
	8	397962,16	1545924,50
	9	397961,95	1545875,82
	10	397943,41	1545877,01
	1	397943,33	1545874,51
66:35:0109009: 125	1	397981,03	1545923,87
	2	397981,67	1545936,26
	3	397964,36	1545938,75
	4	397963,77	1545914,69
	5	397964,33	1545899,23
	6	397962,91	1545873,14
	7	397976,96	1545872,51
	8	397977,33	1545875,21
	9	397964,28	1545875,75
	10	397966,51	1545900,30
	11	397966,32	1545913,62
	12	397965,45	1545914,12
	13	397965,77	1545924,48
	14	397971,31	1545924,34

	15	397979,26	1545923,91
	1	397981,03	1545923,87
66:35:0109009: 126	1	397994,25	1545936,33
	2	397993,75	1545923,85
	3	397990,21	1545923,63
	4	397984,66	1545923,76
	5	397981,03	1545923,87
	6	397981,67	1545936,26
	1	397994,25	1545936,33
	7	397977,33	1545875,21
	8	397991,13	1545874,33
	9	397991,05	1545871,96
	10	397976,96	1545872,51
	7	397977,33	1545875,21
66:35:0109009: 127	1	397994,25	1545936,33
	2	398011,63	1545934,68
	3	398010,55	1545923,07
	4	397993,74	1545923,60
	5	397993,75	1545923,85
	1	397994,25	1545936,33
	6	397991,23	1545876,15
	7	397994,12	1545875,12
	8	398006,05	1545874,74
	9	398005,96	1545873,73
	10	398005,83	1545871,38
	11	397991,05	1545871,96
	12	397991,13	1545874,33
	6	397991,23	1545876,15
66:35:0109009: 128	1	398011,63	1545934,68
	2	398026,49	1545933,12
	3	398025,76	1545921,92
	4	398025,33	1545921,99
	5	398019,10	1545922,17
	6	398010,55	1545923,07
	1	398011,63	1545934,68
	7	398022,83	1545874,17
	8	398022,69	1545870,94
	9	398005,83	1545871,38
	10	398005,96	1545873,73
	7	398022,83	1545874,17
66:35:0109009: 129	1	398026,49	1545933,12
	2	398044,41	1545932,15
	3	398044,09	1545920,73
	4	398025,76	1545921,92
	1	398026,49	1545933,12
	5	398022,83	1545874,17
	6	398042,77	1545873,78
	7	398042,71	1545870,42

	8	398022,69	1545870,94
	5	398022,83	1545874,17
66:35:0109009: 130	1	398044,41	1545932,15
	2	398065,73	1545931,03
	3	398065,62	1545920,51
	4	398044,09	1545920,73
	1	398044,41	1545932,15
	5	398063,77	1545873,97
	6	398063,63	1545869,87
	7	398042,71	1545870,42
	8	398042,77	1545873,78
	5	398063,77	1545873,97
66:35:0109009: 131	1	398065,73	1545931,03
	2	398086,91	1545930,33
	3	398086,99	1545920,92
	4	398086,76	1545920,55
	5	398065,62	1545920,51
	1	398065,73	1545931,03
	6	398063,77	1545873,97
	7	398084,77	1545872,68
	8	398084,62	1545869,16
	9	398063,63	1545869,87
	6	398063,77	1545873,97
66:35:0109009: 132	1	398086,91	1545930,33
	2	398110,19	1545930,03
	3	398109,86	1545920,24
	4	398106,94	1545920,11
	5	398101,39	1545920,21
	6	398097,86	1545920,01
	7	398086,99	1545920,92
	1	398086,91	1545930,33
	8	398084,77	1545872,68
	9	398096,16	1545872,65
	10	398108,91	1545870,98
	11	398108,99	1545868,14
	12	398084,62	1545869,16
	8	398084,77	1545872,68
66:35:0109009: 133	1	398110,19	1545930,03
	2	398129,83	1545929,62
	3	398129,82	1545920,34
	4	398109,86	1545920,24
	1	398110,19	1545930,03
	5	398108,91	1545870,98
	6	398129,76	1545870,33
	7	398129,67	1545867,28
	8	398108,99	1545868,14
	5	398108,91	1545870,98
66:35:0109009: 134	1	398154,84	1545929,85



	2	398154,35	1545919,97
	3	398129,82	1545920,34
	4	398129,83	1545929,62
	1	398154,84	1545929,85
	5	398151,88	1545870,35
	6	398151,76	1545867,37
	7	398129,67	1545867,28
	8	398129,76	1545870,33
	5	398151,88	1545870,35
66:35:0109009: 135	1	398154,84	1545929,85
	2	398175,32	1545929,66
	3	398175,42	1545919,86
	4	398164,84	1545919,92
	5	398154,35	1545919,97
	1	398154,84	1545929,85
	6	398151,88	1545870,35
	7	398175,91	1545868,32
	8	398175,96	1545865,37
	9	398151,76	1545867,37
	6	398151,88	1545870,35
66:35:0109009: 136	1	398197,76	1545929,72
	2	398197,67	1545919,88
	3	398175,42	1545919,86
	4	398175,32	1545929,66
	1	398197,76	1545929,72
	5	398175,91	1545868,32
	6	398197,22	1545867,79
	7	398197,35	1545864,71
	8	398175,96	1545865,37
	5	398175,91	1545868,32
66:35:0109009: 137	1	398197,22	1545867,79
	2	398197,35	1545864,71
	3	398218,36	1545864,62
	4	398218,68	1545929,95
	5	398197,76	1545929,72
	6	398197,67	1545919,88
	7	398216,24	1545920,04
	8	398215,43	1545867,63
	1	398197,22	1545867,79
66:35:0109009: 138	1	398242,58	1545920,02
	2	398242,44	1545927,49
	3	398218,68	1545929,95
	4	398218,36	1545864,62
	5	398241,76	1545863,72
	6	398241,96	1545867,08
	7	398222,39	1545866,93
	8	398222,16	1545871,15
	9	398221,50	1545871,13

	10	398221,18	1545919,72
	11	398242,58	1545920,04
	1	398242,58	1545920,02
66:35:0109009: 139	1	398242,44	1545927,49
	2	398263,82	1545926,99
	3	398263,88	1545920,24
	4	398260,03	1545919,89
	5	398252,93	1545920,10
	6	398242,58	1545920,02
	1	398242,44	1545927,49
	7	398241,96	1545867,08
	8	398262,67	1545866,81
	9	398262,57	1545863,14
	10	398241,76	1545863,72
	7	398241,96	1545867,08
66:35:0109009: 140	1	398263,82	1545926,99
	2	398284,68	1545926,46
	3	398284,76	1545920,01
	4	398263,88	1545920,24
	1	398263,82	1545926,99
	5	398262,67	1545866,81
	6	398285,41	1545866,78
	7	398285,55	1545863,15
	8	398262,57	1545863,14
	5	398262,67	1545866,81
66:35:0109009: 141	1	398284,68	1545926,46
	2	398302,89	1545926,08
	3	398302,74	1545919,60
	4	398284,76	1545920,01
	1	398284,68	1545926,46
	5	398285,41	1545866,78
	6	398302,38	1545866,13
	7	398302,35	1545862,55
	8	398285,55	1545863,15
	5	398285,41	1545866,78
66:35:0109009: 142	1	398302,89	1545926,08
	2	398327,76	1545925,80
	3	398327,55	1545919,01
	4	398321,66	1545919,39
	5	398313,44	1545919,79
	6	398302,74	1545919,60
	1	398302,89	1545926,08
	7	398302,38	1545866,13
	8	398325,32	1545865,29
	9	398325,21	1545862,05
	10	398302,35	1545862,55
	7	398302,38	1545866,13
66:35:0109009: 143	1	398327,76	1545925,80

	2	398345,49	1545925,42
	3	398345,16	1545918,45
	4	398327,55	1545919,01
	1	398327,76	1545925,80
	5	398325,32	1545865,29
	6	398344,36	1545864,64
	7	398344,32	1545861,77
	8	398325,21	1545862,05
	5	398325,32	1545865,29
66:35:0109009: 144	1	398345,49	1545925,42
	2	398363,99	1545925,28
	3	398364,12	1545918,91
	4	398364,10	1545865,44
	5	398364,13	1545864,74
	6	398364,17	1545861,41
	7	398344,32	1545861,77
	8	398344,36	1545864,64
	9	398364,10	1545865,44
	10	398363,31	1545919,82
	11	398345,16	1545918,45
	1	398345,49	1545925,42
66:35:0109009: 145	1	398383,41	1545925,52
	2	398383,51	1545919,18
	3	398381,06	1545918,94
	4	398371,94	1545918,83
	5	398364,12	1545918,91
	6	398363,99	1545925,28
	1	398383,41	1545925,52
	7	398364,13	1545864,74
	8	398384,75	1545864,37
	9	398384,84	1545860,97
	10	398364,17	1545861,41
	7	398364,13	1545864,74
66:35:0109009: 146	1	398383,41	1545925,52
	2	398402,77	1545925,15
	3	398402,18	1545918,44
	4	398396,73	1545918,81
	5	398383,51	1545919,18
	1	398383,41	1545925,52
	6	398395,26	1545864,90
	7	398395,57	1545864,86
	8	398395,85	1545864,71
	9	398396,07	1545864,49
	10	398396,11	1545864,36
	11	398399,83	1545864,60
	12	398399,63	1545860,26
	13	398384,84	1545860,97
	14	398384,75	1545864,37

	15	398393,75	1545864,22
	16	398394,32	1545864,25
	17	398394,45	1545864,50
	18	398394,67	1545864,72
	19	398394,94	1545864,88
	6	398395,26	1545864,90
66:35:0109009: 147	1	398402,77	1545925,15
	2	398413,92	1545924,20
	3	398414,15	1545917,81
	4	398410,20	1545917,99
	5	398402,18	1545918,44
	1	398402,77	1545925,15
	6	398399,83	1545864,60
	7	398411,23	1545863,93
	8	398411,13	1545859,71
	9	398399,63	1545860,26
	6	398399,83	1545864,60
66:35:0109009: 148	1	398413,92	1545924,20
	2	398441,40	1545920,38
	3	398441,64	1545913,48
	4	398414,15	1545917,81
	1	398413,92	1545924,20
	5	398411,23	1545863,93
	6	398443,39	1545863,32
	7	398443,64	1545859,13
	8	398411,13	1545859,71
	5	398411,23	1545863,93
66:35:0109009: 149	1	398441,40	1545920,38
	2	398462,82	1545917,25
	3	398462,69	1545911,14
	4	398462,69	1545910,86
	5	398441,64	1545913,48
	1	398441,40	1545920,38
	6	398443,39	1545863,32
	7	398460,08	1545862,86
	8	398460,04	1545861,89
	9	398459,91	1545858,82
	10	398443,64	1545859,13
	6	398443,39	1545863,32
66:35:0109009: 150	1	398462,82	1545917,25
	2	398481,56	1545914,82
	3	398480,99	1545909,15
	4	398462,69	1545911,14
	1	398462,82	1545917,25
	5	398460,04	1545861,89
	6	398476,58	1545861,15
	7	398476,28	1545858,36
	8	398459,91	1545858,82

	5	398460,04	1545861,89
66:35:0109009: 150	1	398481,56	1545914,82
	2	398500,75	1545912,94
	3	398500,41	1545907,12
	4	398494,04	1545907,60
	5	398489,66	1545908,03
	6	398480,95	1545908,80
	7	398480,99	1545909,15
	1	398481,56	1545914,82
	8	398476,63	1545861,61
	9	398497,64	1545861,02
	10	398497,55	1545857,59
	11	398476,28	1545858,36
	12	398476,58	1545861,15
	8	398476,63	1545861,61
66:35:0109009: 152	1	398497,55	1545857,59
	2	398526,18	1545856,30
	3	398531,45	1545860,13
	4	398534,12	1545867,98
	5	398542,10	1545903,97
	6	398535,96	1545908,12
	7	398528,88	1545910,12
	8	398500,75	1545912,94
	9	398500,41	1545907,12
	10	398529,95	1545903,45
	11	398535,48	1545902,89
	12	398534,61	1545894,35
	13	398536,23	1545893,64
	14	398534,14	1545876,02
	15	398532,74	1545868,49
	16	398529,78	1545859,65
	17	398497,64	1545861,02
	1	398497,55	1545857,59

Лист №1 раздела 3

Всего листов раздела 3:1

Всего разделов: 3

Всего листов: 46

ОКТМО

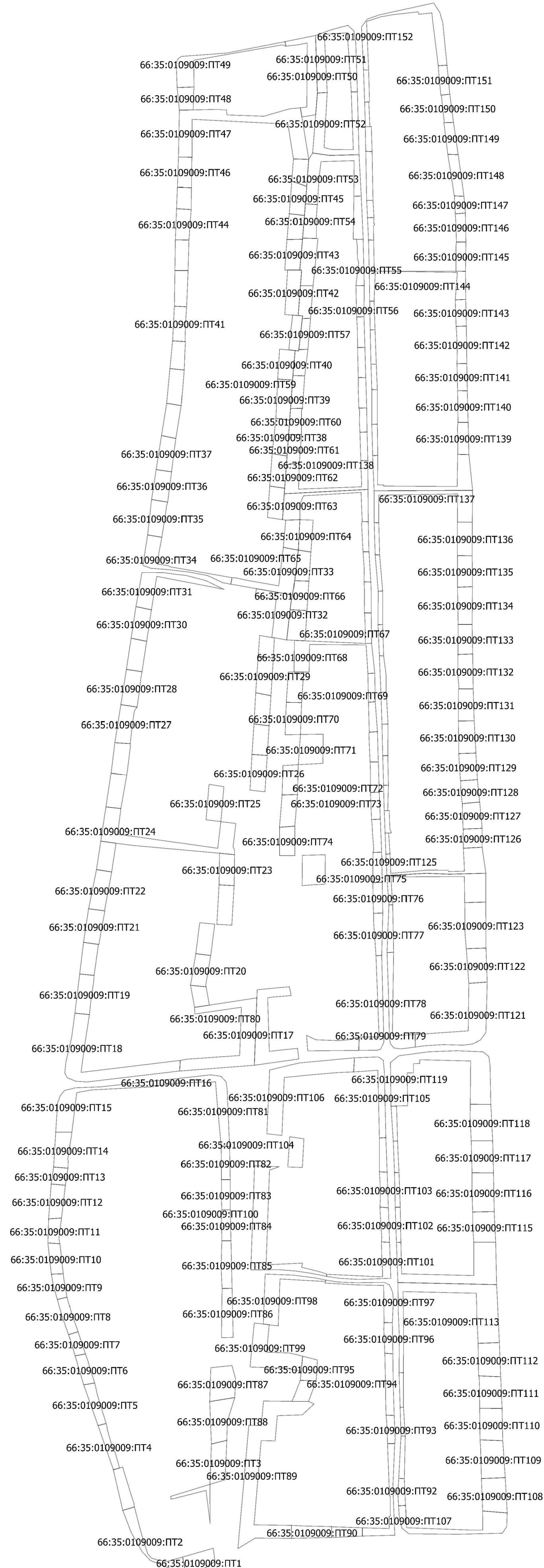
65731000

Кадастровый квартал

66:35:0109009

Всего прилегающих территорий: 152

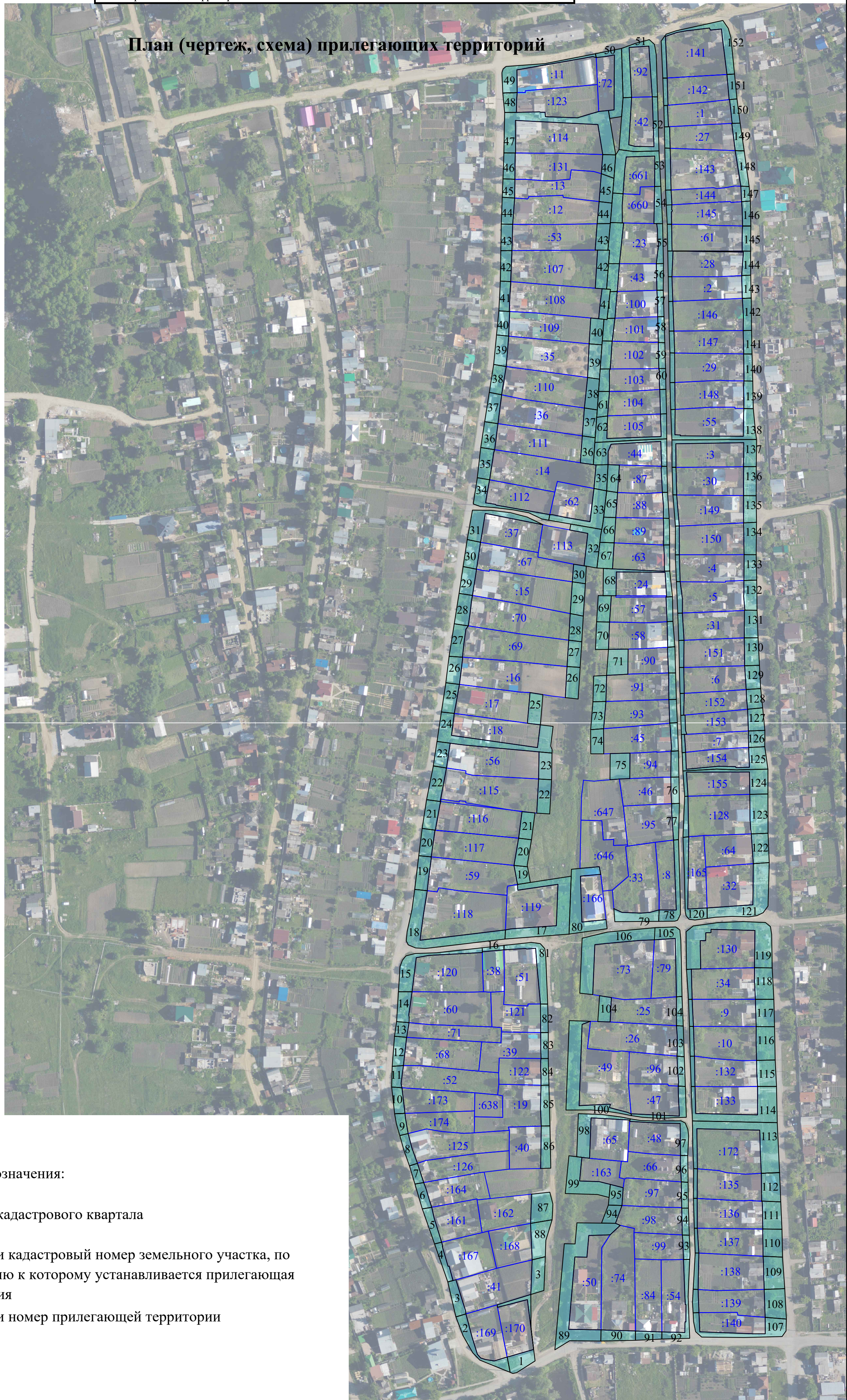
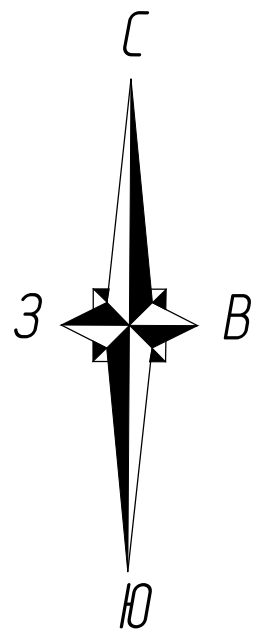
План (чертеж, схема) прилегающих территорий



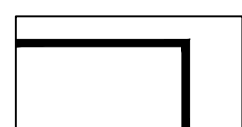
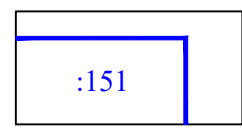
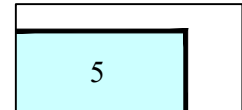


Лист №1 раздела 3	Всего листов раздела 3:1	Всего разделов: 3	Всего листов: 46
ОКТМО	65731000		
Кадастровый квартал	66:35:0109009		
Всего прилегающих территорий: 152			

**План (чертеж, схема) прилегающих территорий**



Условные обозначения:

-  Граница кадастрового квартала
-  Граница и кадастровый номер земельного участка, по отношению к которому устанавливается прилегающая территория
-  Граница и номер прилегающей территории