

66:35:0109005

1

1		1		1: 9		: 3		: 43	
				65731000					
				66:35:0109005					
				: 143					
1	66:35:0109005:	1	66:35:0109005:8	359.62	.	,	.	.	.
2	66:35:0109005:	2	66:35:0109005:20	178.64	.	,	.	.	124
3	66:35:0109005:	3	66:35:0109005:19	149.74	.	,	.	.	124
4	66:35:0109005:	4	66:35:0109005:150	159.11	.	,	.	.	122
5	66:35:0109005:	5	66:35:0109005:121	123.02	.	,	.	.	120
6	66:35:0109005:	6	66:35:0109005:18	135.57	.	,	.	.	118
7	66:35:0109005:	7	66:35:0109005:195	159.20	.	,	.	.	118
8	66:35:0109005:	8	66:35:0109005:135	163.49	.	,	.	.	116
9	66:35:0109005:	9	66:35:0109005:59	270.20	.	,	.	.	116
10	66:35:0109005:	10	66:35:0109005:169	322.96	.	,	.	.	114
11	66:35:0109005:	11	66:35:0109005:17	259.16	.	,	.	.	112
12	66:35:0109005:	12	66:35:0109005:105	169.87	.	,	.	.	110
13	66:35:0109005:	13	66:35:0109005:16	205.93	.	,	.	.	108
14	66:35:0109005:	14	66:35:0109005:638	198.06	.	,	.	.	106
					.	,	.	.	104

15	66:35:0109005: 15	66:35:0109005:639	184.61	, , , , . , . , 104
16	66:35:0109005: 16	66:35:0109005:62	228.69	. , , , 102
17	66:35:0109005: 17	66:35:0109005:63	174.42	. , , , 100
18	66:35:0109005: 18	66:35:0109005:102	225.11	. , , , 98
19	66:35:0109005: 19	66:35:0109005:15	462.76	, , , , . , . , 98/1
20	66:35:0109005: 20	66:35:0109005:14	110.75	, , , , . , . , 96
21	66:35:0109005: 21	66:35:0109005:672	188.85	, , , , 94
22	66:35:0109005: 22	66:35:0109005:617	130.04	, , , , . , . , 94
23	66:35:0109005: 23	66:35:0109005:155	28.20	. , , , 90
24	66:35:0109005: 24	66:35:0109005:7	298.76	. , , , 92
25	66:35:0109005: 25	66:35:0109005:154	215.65	. , , , 90
26	66:35:0109005: 26	66:35:0109005:12	312.20	. , , , 88
27	66:35:0109005: 27	66:35:0109005:655	576.16	, , , , . , . , 86
28	66:35:0109005: 28	66:35:0109005:11	496.05	. , , , 84
29	66:35:0109005: 29	66:35:0109005:141	782.50	. , , , 82
30	66:35:0109005: 30	66:35:0109005:134	636.71	. , , , 80
31	66:35:0109005: 31	66:35:0109005:124	613.53	. , , , 78

32	66:35:0109005: 32	66:35:0109005:161	181.11	. , . , 71
33	66:35:0109005: 33	66:35:0109005:162	1346.30	. , . , 71
34	66:35:0109005: 34	66:35:0109005:185	1132.50	. , . , 71
35	66:35:0109005: 35	66:35:0109005:58	711.78	. , . , 69
36	66:35:0109005: 36	66:35:0109005:186	528.93	. , . , 71
37	66:35:0109005: 37	66:35:0109005:592	941.50	. , . , ,71
38	66:35:0109005: 38	66:35:0109005:524	575.63	. , 10 , ,77
39	66:35:0109005: 39	66:35:0109005:21	406.19	. , . , 77
40	66:35:0109005: 40	66:35:0109005:1	436.92	. , . , 79
41	66:35:0109005: 41	66:35:0109005:165	455.19	. , . , 81
42	66:35:0109005: 42	66:35:0109005:71	468.83	. , . , 83
43	66:35:0109005: 43	66:35:0109005:22	322.70	. , . , 85
44	66:35:0109005: 44	66:35:0109005:23	364.95	. , . , 87
45	66:35:0109005: 45	66:35:0109005:104	801.36	. , . , 89
46	66:35:0109005: 46	66:35:0109005:69	231.32	. , . , 91
47	66:35:0109005: 47	66:35:0109005:24	184.78	. , . , ,93
48	66:35:0109001: 48	66:35:0109001:182	139.23	. , . , 95
49	66:35:0109005: 49	66:35:0109005:25	86.41	. , . , 95

50	66:35:0109005: 50	66:35:0109005:2	266.19	. , . , 97
51	66:35:0109005: 51	66:35:0109005:26	247.10	. , . , 99
52	66:35:0109005: 52	66:35:0109005:3	209.31	. , . , 101
53	66:35:0109005: 53	66:35:0109005:29	93.18	. , . , 103
54	66:35:0109005: 54	66:35:0109005:30	177.39	. , . , 105
55	66:35:0109005: 55	66:35:0109005:31	280.90	. , . , 107
56	66:35:0109005: 56	66:35:0109005:32	200.62	. , . , 109
57	66:35:0109005: 57	66:35:0109005:34	214.26	. , . , 111
58	66:35:0109005: 58	66:35:0109005:551	660.67	. , . , 113
59	66:35:0109005: 59	66:35:0109005:550	366.11	. , . , 113
60	66:35:0109005: 60	66:35:0109005:179	254.61	. , . , 126/1
61	66:35:0109005: 61	66:35:0109005:170	243.52	. , . , 124
62	66:35:0109005: 62	66:35:0109005:178	319.66	. , . , 124
63	66:35:0109005: 63	66:35:0109005:192	180.47	. , . , 122/2
64	66:35:0109005: 64	66:35:0109005:193	176.23	. , . , 122/1
65	66:35:0109005: 65	66:35:0109005:54	217.68	. , . , 120
66	66:35:0109005: 66	66:35:0109005:120	213.49	. , . , 118
67	66:35:0109005: 67	66:35:0109005:167	599.99	. , . , 112
68	66:35:0109005: 68	66:35:0109005:33	279.16	. , . , 110

69	66:35:0109005: 69	66:35:0109005:74	572.48	. , . , 108
70	66:35:0109005: 70	66:35:0109005:73	319.58	. , . , 106
71	66:35:0109005: 71	66:35:0109005:4	279.29	. , . , 104
72	66:35:0109005: 72	66:35:0109005:28	295.77	. , . , 102
73	66:35:0109005: 73	66:35:0109005:27	286.12	. , . , 100
74	66:35:0109005: 74	66:35:0109005:182	134.41	, , , , , , , 98/2
75	66:35:0109005: 75	66:35:0109005:181	148.60	. , . , 98/1
76	66:35:0109005: 76	66:35:0109005:176	184.81	, , , , , , , 96
77	66:35:0109005: 77	66:35:0109005:125	642.16	. , . , 92
78	66:35:0109005: 78	66:35:0109005:51	1589.17	. , . , 88
79	66:35:0109005: 79	66:35:0109005:52(2)	470.12	, , , , , , , 82
80	66:35:0109005: 80	66:35:0109005:52(1)	107.88	, , , , , , , 82
81	66:35:0109005: 81	66:35:0109005:65	281.26	. , . , 84
82	66:35:0109005: 82	66:35:0109005:172	356.13	. , . , 2 /1
83	66:35:0109005: 83	66:35:0109005:171	535.16	. , . , 2
84	66:35:0109005: 84	66:35:0109005:88	561.33	, , , , , , , 2
85	66:35:0109005: 85	66:35:0109005:57	120.77	, , , ,

				2
86	66:35:0109005: 86	66:35:0109005:174	685.57	2 /3
87	66:35:0109005: 87	66:35:0109005:598	379.91	,8
88	66:35:0109005: 88	66:35:0109005:658	616.98	,8
89	66:35:0109005: 89	66:35:0109005:597	1214.12	,8
90	66:35:0109005: 90	66:35:0109005:53	1530.28	6
91	66:35:0109005: 91	66:35:0109005:117	272.77	712,8
92	66:35:0109005: 92	66:35:0109005:70	265.82	712,24
93	66:35:0109005: 93	66:35:0109005:119	291.80	712,30
94	66:35:0109005: 94	66:35:0109005:183	398.74	712,32
95	66:35:0109005: 95	66:35:0109005:184	199.45	712,32
96	66:35:0109005: 96	66:35:0109005:110	217.02	712,34
97	66:35:0109005: 97	66:35:0109005:111	350.76	712,36
98	66:35:0109005: 98	66:35:0109005:129	182.74	712,38
99	66:35:0109005: 99	66:35:0109005:628	244.84	712,40
100	66:35:0109005: 100	66:35:0109005:132	189.19	712,42

101	66:35:0109005: 101	66:35:0109005:112	157.70	. , . 712, 44
102	66:35:0109005: 102	66:35:0109005:578	335.65	, , , . , . , 712, 48
103	66:35:0109005: 103	66:35:0109005:122	215.50	. , . 712, 50
104	66:35:0109005: 104	66:35:0109005:113	240.24	. , . 712, 52
105	66:35:0109005: 105	66:35:0109005:114	178.63	. , . 712, 58
106	66:35:0109005: 106	66:35:0109005:116	574.20	. , . 712,66
107	66:35:0109005: 107	66:35:0109005:127	2202.19	, , , . , . , , 126
108	66:35:0109005: 108	66:35:0109005:98	993.36	. , . , 24
109	66:35:0109005: 109	66:35:0109005:92	73.39	. , . , 13
110	66:35:0109005: 110	66:35:0109005:94	411.26	. , . , 14
111	66:35:0109005: 111	66:35:0109005:40	523.39	. , . , 22
112	66:35:0109005: 112	66:35:0109005:97	257.69	. , . , 20
113	66:35:0109005: 113	66:35:0109005:95	876.60	. , . , 16
114	66:35:0109005: 114	66:35:0109005:99	703.83	. , . , 3
115	66:35:0109005: 115	66:35:0109005:96	422.49	. , . , 2
116	66:35:0109005: 116	66:35:0109005:517	281.92	, . , . , 14
117	66:35:0109005: 117	66:35:0109005:37	283.57	. , . , 12
118	66:35:0109005: 118	66:35:0109005:38	141.32	. , . , 12
119	66:35:0109005: 119	66:35:0109005:156	172.04	. , . , 3

120	66:35:0109005: 120	66:35:0109005:101	304.69	. , . , 9 , . ,
121	66:35:0109005: 121	66:35:0109005:91	78.45	. , . , 11 , . ,
122	66:35:0109005: 122	66:35:0109005:580	332.87	. , . , ,11
123	66:35:0109005: 123	66:35:0109005:5	62.65	. , . , 13 , . ,
124	66:35:0000000: 124	66:35:0000000:4614	3381.09	. , . , 128
125	66:35:0000000: 125	66:35:0000000:957	654.86	. , . , ,132
126	66:35:0109005: 126	66:35:0109005:145	1541.50	. , . , , 130
127	66:35:0109005: 127	66:35:0109005:607	2282.24	. , . , ,131
128	66:35:0109005: 128	66:35:0109005:615	481.79	. , . , ,130
129	66:35:0109005: 129	66:35:0109005:790	1611.16	. , . , 130
130	66:35:0109005: 130	66:35:0109005:105	1240.35	. , . , ,126
131	66:35:0109005: 131	66:35:0109005:146	877.15	. , . , , 9
132	66:35:0109005: 132	66:35:0109005:802	199.37	. , . , . 2 /2
133	66:35:0109005: 133	66:35:0109005:801	89.60	. , . , . 2 /2
134	66:35:0109005: 134	66:35:0109005:164	130.49	. , . , 2 /16
135	66:35:0109005: 135	66:35:0109005:800	2609.65	. , . ,

					, 10
136	66:35:0109005: 136	66:35:0109005:799	716.37		, 4 , 2 /16
137	66:35:0109005: 137	66:35:0109005:608	902.38		, , , , , 8
138	66:35:0109005: 138	66:35:0109005:606	1122.05		, , , , , 8
139	66:35:0109005: 139	66:35:0109005:194	1006.87		, , , , , 84
140	66:35:0109005: 140	66:35:0109005:65	665.20		, , , , 84
141	66:35:0109005: 141	66:35:0109005:623	363.50		, , , , 6
142	66:35:0109005: 142	66:35:0109005:159	2649.43		, , , , , 6
143	66:35:0109005: 143	66:35:0109005:163	2731.26		, , , , 6,

1	2	2:33	: 3	: 43
		65731000		
		66:35:0109005		
: 143				

			Y

66:35:0109005: 1	1	397883,26	1544943,82
	2	397882,52	1544975,21
	3	397881,77	1545007,87
	4	397890,47	1545008,67
	5	397898,72	1545008,95
	6	397898,34	1545019,77
	7	397888,14	1545019,10
	8	397881,97	1545016,79
	9	397880,43	1545014,89
	10	397879,23	1544943,80
	1	397883,26	1544943,82
66:35:0109005: 2	1	397898,72	1545008,95
	2	397907,50	1545009,47
	3	397915,23	1545009,91
	4	397915,79	1545009,75
	5	397915,24	1545020,13
	6	397898,34	1545019,77
	1	397898,72	1545008,95
66:35:0109005: 3	1	397915,79	1545009,75
	2	397929,57	1545010,18
	3	397929,05	1545021,44
	4	397915,24	1545020,13
	1	397915,79	1545009,75
66:35:0109005: 4	1	397929,57	1545010,18
	2	397937,37	1545010,56
	3	397942,11	1545010,81
	4	397943,29	1545010,85
	5	397943,08	1545022,49
	6	397929,05	1545021,44
	1	397929,57	1545010,18
66:35:0109005: 5	1	397943,29	1545010,85
	2	397954,26	1545011,54
	3	397953,42	1545022,93
	4	397943,08	1545022,49

	1	397943,29	1545010,85
66:35:0109005: 6	1	397954,26	1545011,54
	2	397966,22	1545012,16
	3	397965,27	1545023,47
	4	397953,42	1545022,93
	1	397954,26	1545011,54
66:35:0109005: 7	1	397966,22	1545012,16
	2	397975,55	1545012,50
	3	397979,78	1545012,62
	4	397979,39	1545024,27
	5	397965,27	1545023,47
	6	397965,27	1545023,47
	1	397966,22	1545012,16
66:35:0109005: 8	1	397979,78	1545012,62
	2	397984,95	1545012,88
	3	397993,59	1545013,42
	4	397993,21	1545025,34
	5	397979,39	1545024,27
	1	397979,78	1545012,62
66:35:0109005: 9	1	397993,59	1545013,42
	2	398007,48	1545014,24
	3	398016,67	1545014,93
	4	398016,27	1545026,31
	5	397993,21	1545025,34
	1	397993,59	1545013,42
66:35:0109005: 10	1	398016,67	1545014,93
	2	398038,05	1545015,88
	3	398042,40	1545016,14
	4	398043,94	1545016,24
	5	398044,36	1545015,97
	6	398043,59	1545028,22
	7	398016,27	1545026,31
	1	398016,67	1545014,93
66:35:0109005: 11	1	398044,36	1545015,97
	2	398065,51	1545017,93
	3	398065,51	1545018,06
	4	398065,26	1545029,81
	5	398043,59	1545028,22
	1	398044,36	1545015,97
66:35:0109005: 12	1	398065,51	1545018,06
	2	398080,28	1545018,92
	3	398080,09	1545030,11
	4	398065,26	1545029,81
	1	398065,51	1545018,06
66:35:0109005: 13	1	398080,29	1545018,38
	2	398097,44	1545019,29
	3	398097,11	1545031,63
	4	398080,09	1545030,11

	5	398080,28	1545018,92
	1	398080,29	1545018,38
66:35:0109005: 14	1	398097,44	1545019,29
	2	398113,54	1545020,24
	3	398112,88	1545032,70
	4	398097,11	1545031,63
	1	398097,44	1545019,29
66:35:0109005: 15	1	398113,54	1545020,24
	2	398114,54	1545020,30
	3	398123,95	1545020,85
	4	398127,91	1545020,74
	5	398127,52	1545033,91
	6	398112,88	1545032,70
	1	398113,54	1545020,24
66:35:0109005: 16	1	398127,91	1545020,74
	2	398138,80	1545021,07
	3	398138,92	1545021,96
	4	398145,43	1545022,52
	5	398145,24	1545034,82
	6	398127,52	1545033,91
	1	398127,91	1545020,74
66:35:0109005: 17	1	398145,43	1545022,52
	2	398145,81	1545022,74
	3	398152,09	1545023,04
	4	398160,14	1545023,19
	5	398159,51	1545035,25
	6	398145,24	1545034,82
	1	398145,43	1545022,52
66:35:0109005: 18	1	398160,14	1545023,19
	2	398167,92	1545023,22
	3	398178,37	1545023,78
	4	398177,79	1545036,10
	5	398159,51	1545035,25
	1	398160,14	1545023,19
66:35:0109005: 19	1	398178,37	1545023,78
	2	398185,34	1545024,84
	3	398197,59	1545025,54
	4	398198,45	1545003,13
	5	398199,15	1544976,93
	6	398202,39	1544977,01
	7	398203,02	1545000,00
	8	398202,98	1545018,80
	9	398200,87	1545030,71
	10	398198,75	1545033,88
	11	398195,37	1545036,47
	12	398191,08	1545036,81
	13	398177,79	1545036,10
	1	398178,37	1545023,78

66:35:0109005: 20	1	398198,45	1544945,70
	2	398201,97	1544945,20
	3	398203,22	1544965,91
	4	398202,39	1544977,01
	5	398199,15	1544976,93
	6	398199,56	1544971,44
	7	398199,39	1544961,82
	1	398198,45	1544945,70
66:35:0109005: 21	1	398268,09	1544962,49
	2	398276,99	1544960,97
	3	398276,84	1544948,27
	4	398266,82	1544948,43
	1	398268,09	1544962,49
	5	398209,92	1544962,16
	6	398210,20	1544957,88
	7	398210,88	1544952,30
	8	398211,77	1544947,56
	9	398206,26	1544946,72
	10	398206,78	1544961,74
	5	398209,92	1544962,16
66:35:0109005: 22	1	398269,28	1544975,85
	2	398273,27	1544974,86
	3	398276,13	1544966,65
	4	398276,99	1544960,97
	5	398268,09	1544962,49
	6	398269,22	1544975,04
	1	398269,28	1544975,85
	7	398209,03	1544976,02
	8	398209,92	1544962,16
	9	398206,78	1544961,74
	10	398206,43	1544970,18
	11	398207,21	1544976,02
	7	398209,03	1544976,02
66:35:0109005: 23	1	398209,03	1544976,02
	2	398208,94	1544993,32
	3	398207,49	1544993,21
	4	398207,21	1544976,02
	1	398209,03	1544976,02
66:35:0109005: 24	1	398208,94	1544993,32
	2	398208,64	1545024,36
	3	398226,60	1545025,96
	4	398227,03	1545038,86
	5	398209,88	1545037,26
	6	398206,37	1545034,80
	7	398206,22	1545030,25
	8	398207,66	1545015,21
	9	398207,49	1544993,21
	1	398208,94	1544993,32

66:35:0109005: 25	1	398226,60	1545025,96
	2	398231,50	1545026,29
	3	398243,01	1545026,96
	4	398243,97	1545027,09
	5	398243,71	1545039,50
	6	398227,03	1545038,86
	1	398226,60	1545025,96
66:35:0109005: 26	1	398243,97	1545027,09
	2	398245,98	1545027,16
	3	398263,89	1545028,32
	4	398270,58	1545028,59
	5	398270,26	1545039,72
	6	398243,71	1545039,50
	1	398243,97	1545027,09
66:35:0109005: 27	1	398296,13	1545041,84
	2	398296,90	1545030,06
	3	398295,85	1545030,20
	4	398270,58	1545028,59
	5	398270,26	1545039,72
	1	398296,13	1545041,84
	6	398301,47	1544966,21
	7	398302,15	1544953,04
	8	398283,70	1544953,07
	9	398276,84	1544948,27
	10	398276,99	1544960,97
	11	398281,62	1544963,13
	12	398292,34	1544962,83
	13	398294,21	1544962,87
	14	398293,91	1544964,98
	6	398301,47	1544966,21
66:35:0109005: 28	1	398320,69	1545043,90
	2	398320,57	1545030,74
	3	398296,90	1545030,06
	4	398296,13	1545041,84
	1	398320,69	1545043,90
	5	398320,23	1544979,79
	6	398321,25	1544969,84
	7	398301,41	1544968,67
	8	398301,18	1544978,67
	5	398320,23	1544979,79
66:35:0109005: 29	1	398349,01	1545044,76
	2	398349,15	1545030,82
	3	398348,00	1545030,58
	4	398343,47	1545030,38
	5	398320,57	1545030,74
	6	398320,69	1545043,90
	1	398349,01	1545044,76
	7	398320,38	1545010,52

	8	398325,84	1545007,68
	9	398333,23	1544998,00
	10	398349,52	1544995,10
	11	398349,52	1544984,97
	12	398319,31	1544990,09
	13	398320,35	1545008,04
	7	398320,38	1545010,52
66:35:0109005: 30	1	398375,25	1545046,32
	2	398375,85	1545033,38
	3	398372,19	1545032,84
	4	398366,16	1545032,35
	5	398349,15	1545030,82
	6	398349,01	1545044,76
	1	398375,25	1545046,32
	7	398349,52	1544995,10
	8	398352,10	1544994,23
	9	398352,94	1544991,69
	10	398360,34	1544985,49
	11	398377,16	1544987,49
	12	398377,43	1544977,45
	13	398360,91	1544975,49
	14	398349,52	1544984,97
	7	398349,52	1544995,10
66:35:0109005: 31	1	398404,85	1545047,69
	2	398404,52	1545036,53
	3	398390,31	1545035,15
	4	398382,32	1545034,05
	5	398375,85	1545033,38
	6	398375,25	1545046,32
	1	398404,85	1545047,69
	7	398402,69	1544987,89
	8	398403,69	1544985,81
	9	398402,49	1544977,72
	10	398389,26	1544975,30
	11	398381,40	1544976,06
	12	398378,33	1544977,39
	13	398377,43	1544977,45
	14	398377,16	1544987,49
	15	398380,72	1544987,26
	16	398383,94	1544985,86
	17	398388,82	1544985,39
	18	398399,63	1544987,39
	7	398402,69	1544987,89
66:35:0109005: 32	1	398409,18	1544954,81
	2	398415,67	1544954,15
	3	398419,49	1544985,02
	4	398417,15	1544984,46
	5	398413,13	1544981,34

	1	398409,18	1544954,81
66:35:0109005: 33	1	398447,98	1544941,44
	2	398497,78	1544938,37
	3	398497,51	1544978,27
	4	398489,95	1544984,11
	5	398491,65	1544980,95
	6	398486,27	1544977,89
	7	398483,21	1544983,28
	8	398487,71	1544985,84
	9	398483,28	1544989,26
	10	398477,88	1544993,44
	11	398477,51	1545014,81
	12	398447,38	1545028,22
	13	398447,49	1545017,23
	14	398463,58	1545010,07
	15	398467,62	1545008,27
	16	398467,85	1544995,27
	17	398467,96	1544988,46
	18	398470,33	1544986,63
	19	398476,61	1544981,79
	20	398487,96	1544973,01
	21	398490,18	1544971,30
	22	398493,26	1544968,91
	23	398493,26	1544956,16
	24	398493,26	1544948,67
	25	398491,33	1544948,78
	26	398489,36	1544948,89
	27	398468,66	1544950,07
	28	398449,02	1544951,39
	29	398445,38	1544951,65
	30	398442,74	1544951,90
	31	398447,59	1544947,03
	1	398447,98	1544941,44
66:35:0109005: 34	1	398517,40	1545014,09
	2	398527,20	1545026,66
	3	398526,86	1545047,53
	4	398504,19	1545047,51
	5	398498,19	1545046,97
	6	398480,96	1545033,01
	7	398483,28	1544989,26
	8	398487,71	1544985,84
	9	398488,59	1544986,34
	10	398489,95	1544984,11
	11	398497,51	1544978,27
	12	398497,40	1544994,30
	13	398493,03	1544994,19
	14	398492,60	1545002,32
	15	398491,21	1545028,45

	16	398502,12	1545037,28
	17	398504,65	1545037,51
	18	398506,20	1545037,53
	19	398517,02	1545037,66
	20	398517,09	1545033,35
	1	398517,40	1545014,09
66:35:0109005: 35	1	398560,42	1544929,23
	2	398581,42	1544939,55
	3	398592,69	1544951,03
	4	398596,92	1544976,14
	5	398593,34	1544989,59
	6	398582,96	1544989,69
	7	398586,70	1544975,66
	8	398583,35	1544955,79
	9	398575,54	1544947,84
	10	398560,27	1544940,67
	1	398560,42	1544929,23
66:35:0109005: 36	1	398508,40	1544918,97
	2	398560,42	1544929,23
	3	398560,27	1544940,67
	4	398558,37	1544939,01
	5	398519,68	1544931,36
	6	398508,61	1544929,20
	1	398508,40	1544918,97
66:35:0109005: 37	1	398398,52	1544951,09
	2	398402,96	1544945,39
	3	398416,61	1544944,02
	4	398438,15	1544941,84
	5	398441,57	1544913,23
	6	398409,34	1544908,00
	7	398396,08	1544906,99
	8	398392,77	1544925,33
	9	398390,12	1544950,85
	1	398398,52	1544951,09
	10	398416,61	1544944,02
	11	398416,62	1544943,69
	12	398416,70	1544937,95
	13	398416,71	1544936,91
	14	398420,22	1544936,87
	15	398431,31	1544936,75
	16	398432,73	1544924,84
	17	398433,08	1544921,90
	18	398422,03	1544919,97
	19	398415,37	1544918,80
	20	398409,80	1544918,13
	21	398406,60	1544918,85
	22	398399,40	1544920,48
	23	398398,82	1544920,61

	24	398397,65	1544926,75
	25	398396,13	1544941,25
	26	398395,87	1544943,75
	27	398416,61	1544943,69
	10	398416,61	1544944,02
66:35:0109005: 38	1	398374,99	1544904,58
	2	398396,08	1544906,99
	3	398392,77	1544925,33
	4	398390,12	1544950,85
	5	398361,25	1544948,31
	6	398363,86	1544939,99
	7	398385,17	1544943,02
	8	398389,02	1544916,03
	9	398372,12	1544913,71
	1	398374,99	1544904,58
66:35:0109005: 39	1	398372,12	1544913,71
	2	398374,99	1544904,58
	3	398348,85	1544900,91
	4	398347,82	1544910,13
	5	398347,70	1544910,99
	6	398353,95	1544911,58
	7	398355,89	1544911,78
	8	398360,33	1544912,48
	1	398372,12	1544913,71
	9	398358,01	1544958,06
	10	398361,24	1544948,31
	11	398358,21	1544948,04
	12	398344,61	1544946,80
	13	398344,38	1544949,06
	14	398344,12	1544951,06
	15	398343,44	1544956,84
	9	398358,01	1544958,06
66:35:0109005: 40	1	398343,10	1544961,01
	2	398343,44	1544956,84
	3	398344,12	1544951,06
	4	398321,10	1544949,15
	5	398320,49	1544959,14
	1	398343,10	1544961,01
	6	398347,82	1544910,13
	7	398348,85	1544900,91
	8	398325,11	1544898,55
	9	398324,15	1544906,92
	10	398331,87	1544907,82
	11	398343,09	1544909,33
	6	398347,82	1544910,13
66:35:0109005: 41	1	398321,26	1544946,19
	2	398321,85	1544936,27
	3	398299,56	1544935,05

	4	398297,67	1544934,95
	5	398296,97	1544944,87
	1	398321,26	1544946,19
	6	398324,14	1544906,92
	7	398325,11	1544898,55
	8	398300,37	1544895,07
	9	398299,77	1544903,97
	10	398314,91	1544905,75
	11	398322,09	1544906,66
	6	398324,14	1544906,92
66:35:0109005: 42	1	398296,87	1544947,26
	2	398296,97	1544944,87
	3	398297,48	1544937,28
	4	398267,59	1544935,45
	5	398276,98	1544946,05
	1	398296,87	1544947,26
	6	398299,77	1544903,97
	7	398300,37	1544895,07
	8	398274,57	1544891,99
	9	398273,10	1544900,15
	10	398282,71	1544901,05
	11	398288,72	1544901,94
	6	398299,77	1544903,97
66:35:0109005: 43	1	398273,10	1544900,15
	2	398274,57	1544891,99
	3	398243,71	1544887,67
	4	398242,64	1544895,64
	5	398266,32	1544898,80
	6	398270,68	1544899,33
	1	398273,10	1544900,15
	7	398266,82	1544948,43
	8	398276,84	1544948,27
	9	398276,98	1544946,05
	10	398267,59	1544935,45
	7	398266,82	1544948,43
66:35:0109005: 44	1	398243,71	1544887,67
	2	398242,64	1544895,64
	3	398216,78	1544891,81
	4	398211,40	1544893,59
	5	398211,65	1544929,62
	6	398211,77	1544947,56
	7	398206,26	1544946,72
	8	398207,06	1544945,20
	9	398208,41	1544935,03
	10	398210,74	1544917,49
	11	398210,41	1544896,00
	12	398210,34	1544892,04
	13	398210,22	1544883,96

	1	398243,71	1544887,67
66:35:0109005: 45	1	398170,64	1544880,01
	2	398199,73	1544883,21
	3	398201,73	1544886,43
	4	398203,95	1544908,81
	5	398204,45	1544921,55
	6	398203,78	1544929,66
	7	398201,97	1544945,20
	8	398198,45	1544945,70
	9	398195,38	1544946,14
	10	398194,11	1544928,67
	11	398191,34	1544889,83
	12	398188,28	1544889,74
	13	398170,59	1544888,81
	1	398170,64	1544880,01
66:35:0109005: 46	1	398170,64	1544880,01
	2	398170,59	1544888,81
	3	398144,62	1544886,44
	4	398145,18	1544877,30
	1	398170,64	1544880,01
66:35:0109005: 47	1	398145,18	1544877,30
	2	398144,62	1544886,44
	3	398131,29	1544885,88
	4	398126,51	1544885,66
	5	398125,44	1544885,69
	6	398125,38	1544885,21
	7	398125,73	1544875,73
	1	398145,18	1544877,30
66:35:0109001: 48	1	398125,73	1544875,73
	2	398125,38	1544885,21
	3	398120,98	1544884,90
	4	398117,17	1544884,59
	5	398111,85	1544884,16
	6	398110,90	1544884,45
	7	398110,90	1544874,65
	1	398125,73	1544875,73
66:35:0109005: 49	1	398110,90	1544874,65
	2	398110,90	1544884,45
	3	398110,90	1544885,47
	4	398102,03	1544884,71
	5	398103,67	1544874,19
	1	398110,90	1544874,65
66:35:0109005: 50	1	398103,67	1544874,19
	2	398102,03	1544884,71
	3	398076,51	1544881,64
	4	398077,32	1544871,88
	1	398103,67	1544874,19
66:35:0109005: 51	1	398052,34	1544870,09

	2	398077,32	1544871,88
	3	398076,51	1544881,64
	4	398053,69	1544880,10
	5	398051,39	1544879,94
	1	398052,34	1544870,09
66:35:0109005: 52	1	398052,34	1544870,09
	2	398051,39	1544879,94
	3	398049,69	1544879,83
	4	398030,48	1544878,68
	5	398030,76	1544868,89
	1	398052,34	1544870,09
66:35:0109005: 53	1	398030,76	1544868,89
	2	398030,48	1544878,68
	3	398020,97	1544878,62
	4	398021,46	1544868,62
	1	398030,76	1544868,89
66:35:0109005: 54	1	398021,46	1544868,62
	2	398020,97	1544878,62
	3	398007,64	1544877,40
	4	398002,07	1544877,42
	5	398002,37	1544868,40
	1	398021,46	1544868,62
66:35:0109005: 55	1	398002,37	1544868,40
	2	398002,07	1544877,42
	3	397970,10	1544876,59
	4	397970,29	1544868,07
	1	398002,37	1544868,40
66:35:0109005: 56	1	397970,29	1544868,07
	2	397970,10	1544876,59
	3	397967,64	1544876,36
	4	397960,27	1544876,12
	5	397945,64	1544875,50
	6	397945,98	1544867,50
	1	397970,29	1544868,07
66:35:0109005: 57	1	397945,98	1544867,50
	2	397945,64	1544875,50
	3	397937,37	1544874,93
	4	397936,30	1544875,74
	5	397928,16	1544875,49
	6	397928,13	1544874,35
	7	397919,52	1544873,89
	8	397919,94	1544866,09
	1	397945,98	1544867,50
66:35:0109005: 58	1	397919,94	1544866,09
	2	397919,52	1544873,89
	3	397919,52	1544873,89
	4	397912,09	1544873,71
	5	397900,59	1544873,54

	6	397900,30	1544874,03
	7	397897,97	1544874,14
	8	397893,47	1544874,16
	9	397892,28	1544896,49
	10	397891,42	1544912,65
	11	397890,35	1544912,64
	12	397887,46	1544908,04
	13	397882,21	1544911,33
	14	397878,68	1544911,37
	15	397878,28	1544887,48
	16	397884,42	1544873,19
	17	397893,73	1544870,20
	18	397913,46	1544865,90
	1	397919,94	1544866,09
66:35:0109005: 59	1	397890,35	1544912,64
	2	397891,42	1544912,65
	3	397890,86	1544923,01
	4	397890,92	1544926,54
	5	397891,24	1544943,85
	6	397883,26	1544943,82
	7	397879,23	1544943,80
	8	397878,68	1544911,37
	9	397882,21	1544911,33
	10	397885,51	1544916,58
	11	397890,76	1544913,29
	1	397890,35	1544912,64
66:35:0109005: 60	1	397937,79	1544860,20
	2	397937,38	1544848,90
	3	397933,10	1544849,29
	4	397923,42	1544850,41
	5	397923,45	1544859,61
	1	397937,79	1544860,20
	6	397936,80	1544804,33
	7	397937,85	1544795,33
	8	397926,68	1544794,17
	9	397925,28	1544804,24
	6	397936,80	1544804,33
66:35:0109005: 61	1	397937,38	1544848,90
	2	397947,02	1544848,60
	3	397956,09	1544848,30
	4	397957,61	1544848,37
	5	397958,04	1544861,04
	6	397937,79	1544860,20
	1	397937,38	1544848,90
66:35:0109005: 62	1	397957,61	1544848,37
	2	397974,50	1544848,95
	3	397979,18	1544849,19
	4	397982,79	1544849,47

	5	397983,58	1544861,89
	6	397958,04	1544861,04
	1	397957,61	1544848,37
66:35:0109005: 63	1	397982,79	1544849,47
	2	397994,10	1544850,38
	3	397998,61	1544850,99
	4	397998,09	1544862,19
	5	397983,58	1544861,89
	1	397982,79	1544849,47
66:35:0109005: 64	1	397998,61	1544850,99
	2	398004,16	1544850,89
	3	398014,35	1544851,66
	4	398014,43	1544862,10
	5	397998,09	1544862,19
	1	397998,61	1544850,99
66:35:0109005: 65	1	398014,35	1544851,66
	2	398030,17	1544852,66
	3	398034,33	1544852,81
	4	398036,08	1544852,97
	5	398035,73	1544862,78
	6	398014,43	1544862,10
	1	398014,35	1544851,66
66:35:0109005: 66	1	398036,08	1544852,97
	2	398049,93	1544853,53
	3	398054,18	1544853,81
	4	398056,42	1544853,96
	5	398057,45	1544854,21
	6	398057,16	1544864,02
	7	398035,73	1544862,78
	1	398036,08	1544852,97
66:35:0109005: 67	1	398108,61	1544792,96
	2	398118,05	1544792,62
	3	398118,20	1544787,81
	4	398132,54	1544786,93
	5	398132,62	1544782,98
	6	398133,93	1544775,71
	7	398118,70	1544775,19
	8	398109,10	1544775,23
	1	398108,61	1544792,96
	9	398131,56	1544870,78
	10	398132,31	1544860,71
	11	398124,89	1544860,14
	12	398107,30	1544858,06
	13	398106,88	1544868,95
	9	398131,56	1544870,78
66:35:0109005: 68	1	398132,31	1544860,71
	2	398134,20	1544860,35
	3	398140,36	1544860,71

	4	398145,80	1544861,04
	5	398151,30	1544861,65
	6	398156,33	1544861,93
	7	398158,76	1544862,22
	8	398158,70	1544872,32
	9	398131,56	1544870,78
	1	398132,31	1544860,71
66:35:0109005: 69	1	398190,62	1544823,16
	2	398193,93	1544823,15
	3	398194,78	1544870,81
	4	398193,80	1544873,81
	5	398191,53	1544875,15
	6	398187,91	1544875,54
	7	398158,70	1544872,32
	8	398158,76	1544862,22
	9	398181,53	1544863,38
	10	398185,78	1544863,74
	11	398188,30	1544864,36
	12	398188,75	1544851,37
	13	398190,66	1544845,87
	1	398190,62	1544823,16
66:35:0109005: 70	1	398209,19	1544819,29
	2	398205,87	1544859,13
	3	398206,70	1544859,16
	4	398206,20	1544865,98
	5	398208,38	1544866,19
	6	398216,95	1544866,98
	7	398228,11	1544869,09
	8	398227,12	1544880,70
	9	398210,14	1544878,37
	10	398210,10	1544875,89
	11	398210,08	1544874,77
	12	398208,23	1544872,73
	13	398204,36	1544872,51
	14	398204,67	1544866,56
	15	398204,97	1544860,70
	16	398207,01	1544820,81
	17	398206,90	1544819,21
	1	398209,19	1544819,29
66:35:0109005: 71	1	398228,11	1544869,09
	2	398242,61	1544870,56
	3	398250,31	1544871,51
	4	398252,61	1544871,71
	5	398250,78	1544882,95
	6	398227,12	1544880,70
	1	398228,11	1544869,09
66:35:0109005: 72	1	398252,61	1544871,71
	2	398276,74	1544874,95

	3	398278,20	1544875,17
	4	398276,68	1544886,43
	5	398250,78	1544882,95
	1	398252,61	1544871,71
66:35:0109005: 73	1	398278,20	1544875,17
	2	398291,58	1544876,74
	3	398301,45	1544877,96
	4	398302,17	1544878,12
	5	398301,01	1544890,09
	6	398276,68	1544886,43
	1	398278,20	1544875,17
66:35:0109005: 74	1	398302,17	1544878,12
	2	398313,30	1544879,13
	3	398311,75	1544891,44
	4	398301,01	1544890,09
	1	398302,17	1544878,12
66:35:0109005: 75	1	398313,30	1544879,13
	2	398325,18	1544880,85
	3	398323,75	1544893,01
	4	398311,75	1544891,44
	1	398313,30	1544879,13
66:35:0109005: 76	1	398325,18	1544880,85
	2	398327,51	1544881,14
	3	398340,17	1544882,72
	4	398338,87	1544894,79
	5	398323,75	1544893,01
	1	398325,18	1544880,85
66:35:0109005: 77	1	398378,54	1544882,94
	2	398388,91	1544883,62
	3	398395,24	1544884,24
	4	398406,75	1544885,91
	5	398416,66	1544883,88
	6	398419,12	1544902,70
	7	398377,89	1544898,42
	1	398378,54	1544882,94
66:35:0109005: 78	1	398497,96	1544912,73
	2	398498,06	1544898,01
	3	398454,29	1544890,68
	4	398451,95	1544905,41
	1	398497,96	1544912,73
	5	398508,26	1544911,63
	6	398510,12	1544911,60
	7	398513,96	1544909,44
	8	398516,98	1544906,51
	9	398519,96	1544902,21
	10	398521,12	1544896,52
	11	398521,26	1544840,99
	12	398522,55	1544818,98

	13	398523,15	1544808,63
	14	398520,56	1544808,44
	15	398516,50	1544869,40
	16	398513,45	1544900,56
	17	398508,02	1544899,68
	5	398508,26	1544911,63
	18	398442,62	1544904,48
	19	398444,46	1544889,04
	20	398439,33	1544888,18
	21	398432,22	1544886,92
	22	398416,66	1544883,88
	23	398419,12	1544902,70
	18	398442,62	1544904,48
66:35:0109005: 79	1	398523,15	1544808,63
	2	398554,71	1544810,92
	3	398563,48	1544802,90
	4	398573,34	1544772,29
	5	398573,15	1544764,18
	6	398572,42	1544752,32
	7	398571,64	1544746,13
	8	398568,57	1544714,34
	9	398567,61	1544712,86
	10	398567,34	1544711,76
	11	398569,93	1544710,86
	12	398575,52	1544766,00
	13	398575,30	1544773,64
	14	398566,70	1544800,57
	15	398564,63	1544804,23
	16	398561,50	1544807,52
	17	398556,14	1544812,18
	18	398537,71	1544819,86
	19	398522,55	1544818,98
	1	398523,15	1544808,63
66:35:0109005: 80	1	398496,09	1544673,99
	2	398523,51	1544671,39
	3	398559,11	1544692,20
	4	398562,17	1544695,01
	5	398568,36	1544706,15
	6	398566,30	1544707,53
	7	398566,12	1544706,79
	8	398562,76	1544699,42
	9	398560,70	1544695,86
	10	398557,85	1544693,00
	11	398544,42	1544684,51
	12	398526,98	1544674,76
	13	398523,27	1544673,07
	14	398519,34	1544672,84
	15	398496,33	1544675,45

	1	398496,09	1544673,99
66:35:0109005: 81	1	398493,40	1544647,92
	2	398519,90	1544661,03
	3	398570,65	1544688,35
	4	398568,25	1544692,17
	5	398560,24	1544684,84
	6	398543,56	1544675,15
	7	398524,32	1544664,84
	8	398507,75	1544659,68
	9	398494,13	1544661,88
	10	398492,20	1544649,95
	1	398493,40	1544647,92
66:35:0109005: 82	1	398616,43	1544682,74
	2	398645,16	1544660,07
	3	398649,13	1544655,97
	4	398687,80	1544616,09
	5	398692,11	1544621,53
	6	398663,59	1544648,22
	7	398648,37	1544660,48
	8	398630,48	1544673,33
	9	398619,94	1544679,97
	1	398616,43	1544682,74
66:35:0109005: 83	1	398731,98	1544554,75
	2	398748,37	1544556,89
	3	398706,34	1544605,68
	4	398695,02	1544618,81
	5	398692,11	1544621,53
	6	398687,80	1544616,09
	7	398708,13	1544595,10
	8	398734,52	1544564,30
	9	398732,16	1544555,41
	1	398731,98	1544554,75
66:35:0109005: 84	1	398715,17	1544512,97
	2	398749,72	1544555,33
	3	398748,37	1544556,89
	4	398731,98	1544554,75
	5	398733,96	1544539,64
	6	398708,46	1544536,16
	7	398709,70	1544523,78
	8	398709,94	1544521,40
	9	398710,39	1544516,88
	1	398715,17	1544512,97
66:35:0109005: 85	1	398697,92	1544502,54
	2	398702,81	1544498,30
	3	398715,17	1544512,97
	4	398710,39	1544516,88
	5	398699,36	1544504,20
	1	398697,92	1544502,54

66:35:0109005: 86	1	398642,98	1544456,67
	2	398644,32	1544454,91
	3	398654,68	1544443,03
	4	398670,30	1544461,33
	5	398690,51	1544483,81
	6	398702,81	1544498,30
	7	398697,92	1544502,54
	8	398690,11	1544493,17
	9	398681,47	1544482,80
	10	398672,81	1544476,03
	11	398670,63	1544474,32
	12	398666,21	1544470,85
	1	398642,98	1544456,67
66:35:0109005: 87	1	398629,21	1544438,48
	2	398640,00	1544424,31
	3	398654,68	1544443,03
	4	398644,32	1544454,91
	1	398629,21	1544438,48
66:35:0109005: 88	1	398611,01	1544392,32
	2	398624,45	1544406,22
	3	398640,00	1544424,31
	4	398629,21	1544438,48
	5	398614,19	1544412,42
	6	398601,45	1544404,96
	7	398604,27	1544401,24
	8	398604,49	1544401,21
	9	398604,47	1544401,01
	10	398604,43	1544401,02
	1	398611,01	1544392,32
66:35:0109005: 89	1	398589,79	1544375,81
	2	398602,64	1544385,23
	3	398611,01	1544392,32
	4	398604,27	1544401,24
	5	398601,98	1544401,25
	6	398602,00	1544401,44
	7	398604,27	1544401,24
	8	398601,45	1544404,96
	9	398579,96	1544389,21
	10	398549,17	1544440,20
	11	398540,61	1544435,03
	12	398579,96	1544369,87
	1	398589,79	1544375,81
66:35:0109005: 90	1	398509,75	1544337,41
	2	398562,98	1544360,74
	3	398571,27	1544364,36
	4	398550,34	1544399,30
	5	398541,17	1544394,62
	6	398550,58	1544379,44

	7	398538,69	1544371,89
	8	398529,38	1544365,95
	9	398498,15	1544353,42
	1	398509,75	1544337,41
66:35:0109005: 91	1	398218,52	1544163,39
	2	398226,91	1544170,90
	3	398217,41	1544181,95
	4	398219,26	1544183,56
	5	398215,89	1544188,49
	6	398213,65	1544195,82
	7	398230,65	1544203,40
	8	398231,82	1544203,16
	9	398235,39	1544203,89
	10	398233,63	1544206,50
	11	398207,17	1544192,94
	12	398206,86	1544191,26
	1	398218,52	1544163,39
66:35:0109005: 92	1	398254,31	1544300,18
	2	398263,98	1544297,63
	3	398257,71	1544277,75
	4	398248,17	1544280,77
	1	398254,31	1544300,18
	5	398221,93	1544309,11
	6	398223,94	1544308,56
	7	398218,62	1544289,20
	8	398214,86	1544290,10
	5	398221,93	1544309,11
66:35:0109005: 93	1	398261,07	1544323,16
	2	398271,16	1544321,80
	3	398263,98	1544297,63
	4	398254,31	1544300,18
	1	398261,07	1544323,16
	5	398226,14	1544328,60
	6	398228,55	1544328,34
	7	398223,94	1544308,56
	8	398221,93	1544309,11
	5	398226,14	1544328,60
66:35:0109005: 94	1	398286,06	1544352,21
	2	398295,90	1544350,38
	3	398290,12	1544319,24
	4	398280,19	1544320,58
	1	398286,06	1544352,21
	5	398232,34	1544363,02
	6	398234,68	1544362,51
	7	398233,96	1544359,21
	8	398232,87	1544353,79
	9	398228,55	1544328,34
	10	398226,14	1544328,60

	5	398232,34	1544363,02
66:35:0109005: 95	1	398193,95	1544301,39
	2	398213,71	1544298,83
	3	398217,38	1544311,32
	4	398220,16	1544324,94
	5	398201,57	1544327,47
	6	398200,44	1544322,40
	7	398217,54	1544320,33
	8	398213,92	1544302,34
	9	398199,29	1544305,02
	10	398194,58	1544305,07
	1	398193,95	1544301,39
66:35:0109005: 96	1	398184,71	1544245,35
	2	398188,72	1544244,78
	3	398192,74	1544247,01
	4	398195,51	1544251,52
	5	398200,08	1544261,56
	6	398209,54	1544286,29
	7	398213,38	1544297,15
	8	398213,71	1544298,83
	9	398193,95	1544301,39
	10	398193,33	1544297,70
	11	398211,81	1544295,10
	12	398210,92	1544292,03
	13	398197,54	1544256,56
	14	398186,63	1544258,19
	1	398184,71	1544245,35
66:35:0109005: 97	1	398181,67	1544344,57
	2	398205,37	1544341,50
	3	398203,70	1544335,41
	4	398203,32	1544336,45
	5	398183,79	1544339,31
	6	398180,82	1544311,72
	7	398176,59	1544311,91
	8	398178,18	1544322,13
	9	398181,22	1544341,69
	1	398181,67	1544344,57
	10	398185,27	1544311,50
	11	398186,10	1544311,47
	12	398178,95	1544260,02
	13	398178,77	1544259,21
	14	398186,63	1544258,19
	15	398184,71	1544245,35
	16	398177,03	1544252,80
	10	398185,27	1544311,50
66:35:0109005: 98	1	398184,45	1544311,54
	2	398185,27	1544311,50
	3	398177,03	1544252,80

	4	398172,65	1544256,61
	5	398166,87	1544260,13
	6	398161,26	1544262,71
	7	398161,85	1544265,18
	8	398177,22	1544259,76
	1	398184,45	1544311,54
	9	398175,43	1544322,56
	10	398178,18	1544322,13
	11	398176,59	1544311,91
	12	398173,55	1544312,06
	13	398169,69	1544287,33
	14	398167,19	1544287,68
	9	398175,43	1544322,56
66:35:0109005: 99	1	398166,65	1544343,26
	2	398181,22	1544341,69
	3	398178,18	1544322,13
	4	398175,43	1544322,56
	5	398177,67	1544332,02
	6	398165,97	1544333,28
	7	398166,52	1544341,44
	1	398166,65	1544343,26
	8	398157,98	1544275,98
	9	398163,93	1544273,94
	10	398161,85	1544265,18
	11	398161,26	1544262,71
	12	398154,37	1544264,61
	13	398155,28	1544267,68
	8	398157,98	1544275,98
66:35:0109005: 100	1	398167,24	1544351,49
	2	398166,65	1544343,26
	3	398166,52	1544341,44
	4	398150,59	1544340,70
	5	398151,44	1544350,75
	1	398167,24	1544351,49
	6	398142,28	1544269,83
	7	398149,27	1544268,30
	8	398152,80	1544267,53
	9	398155,28	1544267,68
	10	398154,37	1544264,61
	11	398141,96	1544267,82
	6	398142,28	1544269,83
66:35:0109005: 101	1	398151,44	1544350,75
	2	398150,59	1544340,70
	3	398138,08	1544338,95
	4	398139,01	1544349,18
	5	398149,67	1544350,67
	1	398151,44	1544350,75
	6	398126,66	1544273,19

	7	398142,28	1544269,83
	8	398141,96	1544267,82
	9	398126,29	1544271,27
	6	398126,66	1544273,19
66:35:0109005: 102	1	398098,03	1544317,16
	2	398121,94	1544309,91
	3	398119,04	1544300,34
	4	398095,64	1544307,42
	1	398098,03	1544317,16
	5	398088,36	1544284,11
	6	398112,19	1544277,32
	7	398111,43	1544273,56
	8	398103,29	1544275,37
	9	398087,74	1544281,93
	5	398088,36	1544284,11
66:35:0109005: 103	1	398094,02	1544359,75
	2	398098,14	1544357,79
	3	398109,66	1544355,82
	4	398110,56	1544354,50
	5	398106,94	1544342,00
	6	398103,77	1544346,68
	7	398095,10	1544348,17
	8	398091,56	1544349,85
	1	398094,02	1544359,75
	9	398073,44	1544289,97
	10	398088,36	1544284,11
	11	398087,74	1544281,93
	12	398072,94	1544287,96
	9	398073,44	1544289,97
66:35:0109005: 104	1	398071,48	1544336,45
	2	398084,71	1544325,94
	3	398080,79	1544316,30
	4	398065,26	1544328,62
	5	398069,34	1544335,63
	1	398071,48	1544336,45
	6	398053,21	1544299,54
	7	398073,44	1544289,97
	8	398072,94	1544287,96
	9	398052,15	1544297,31
	6	398053,21	1544299,54
66:35:0109005: 105	1	398042,86	1544301,68
	2	398043,74	1544304,21
	3	398026,04	1544310,76
	4	398036,97	1544334,01
	5	398047,71	1544352,81
	6	398045,08	1544353,85
	7	398039,39	1544343,25
	8	398033,71	1544332,67

	9	398022,43	1544306,58
	10	398031,17	1544305,42
	1	398042,86	1544301,68
66:35:0109005: 106	1	398022,43	1544306,58
	2	398033,71	1544332,67
	3	398039,39	1544343,25
	4	398032,66	1544348,04
	5	398023,69	1544338,64
	6	398031,41	1544333,50
	7	398021,29	1544310,12
	8	398020,58	1544308,46
	9	397983,02	1544314,03
	10	397983,81	1544318,10
	11	397991,86	1544359,81
	12	397987,07	1544362,99
	13	397977,04	1544310,77
	1	398022,43	1544306,58
66:35:0109005: 107	1	397952,61	1544559,81
	2	397951,75	1544566,40
	3	397924,90	1544562,88
	4	397920,66	1544559,01
	5	397918,61	1544512,38
	6	397929,94	1544513,47
	7	397945,95	1544512,20
	8	397973,22	1544516,21
	9	398040,36	1544526,57
	10	398040,12	1544541,04
	11	398029,91	1544570,43
	12	398019,88	1544569,05
	13	398030,14	1544539,32
	14	398030,16	1544536,74
	15	397959,17	1544525,16
	16	397959,71	1544522,09
	17	397933,03	1544517,95
	18	397931,57	1544527,34
	19	397932,45	1544531,88
	20	397932,54	1544540,04
	21	397932,23	1544558,10
	22	397935,82	1544558,40
	1	397952,61	1544559,81
66:35:0109005: 108	1	398157,11	1544526,52
	2	398149,30	1544535,03
	3	398110,63	1544526,47
	4	398107,24	1544531,36
	5	398094,83	1544549,23
	6	398091,68	1544553,78
	7	398080,80	1544563,74
	8	398081,51	1544565,04

	9	398077,11	1544566,04
	10	398072,66	1544557,64
	11	398084,08	1544547,18
	12	398106,24	1544515,25
	13	398156,68	1544526,46
	1	398157,11	1544526,52
66:35:0109005: 109	1	398081,51	1544565,04
	2	398089,25	1544580,50
	3	398085,49	1544581,86
	4	398077,11	1544566,04
	1	398081,51	1544565,04
66:35:0109005: 110	1	398145,67	1544567,32
	2	398151,15	1544552,55
	3	398153,32	1544546,87
	4	398160,50	1544538,10
	5	398157,11	1544526,52
	6	398149,30	1544535,03
	7	398145,06	1544539,14
	8	398140,75	1544543,34
	9	398146,45	1544548,99
	10	398146,54	1544553,73
	11	398146,60	1544557,07
	1	398145,67	1544567,32
	12	398105,33	1544607,21
	13	398108,94	1544604,42
	14	398105,23	1544601,30
	15	398101,33	1544598,03
	16	398097,09	1544591,26
	17	398089,25	1544580,50
	18	398085,49	1544581,86
	19	398089,41	1544589,02
	20	398094,09	1544596,00
	12	398105,33	1544607,21
66:35:0109005: 111	1	398180,84	1544571,92
	2	398181,82	1544567,35
	3	398185,06	1544562,21
	4	398174,43	1544540,88
	5	398160,50	1544538,10
	6	398153,32	1544546,87
	7	398167,67	1544549,73
	8	398173,60	1544561,63
	9	398172,41	1544563,51
	10	398171,42	1544568,17
	1	398180,84	1544571,92
	11	398136,22	1544620,58
	12	398140,07	1544619,62
	13	398147,45	1544613,26
	14	398145,13	1544610,93

	15	398142,09	1544616,57
	16	398132,86	1544618,52
	17	398114,90	1544612,13
	18	398108,94	1544604,42
	19	398105,33	1544607,21
	20	398110,90	1544611,36
	21	398117,45	1544615,27
	22	398132,91	1544620,49
	11	398136,22	1544620,58
66:35:0109005: 112	1	398165,42	1544576,83
	2	398169,08	1544567,91
	3	398171,42	1544568,17
	4	398180,84	1544571,92
	5	398184,56	1544573,41
	6	398183,87	1544579,17
	7	398175,41	1544587,47
	8	398169,17	1544597,32
	9	398147,45	1544613,26
	10	398145,13	1544610,93
	11	398168,88	1544596,68
	12	398173,82	1544587,63
	13	398174,28	1544583,96
	14	398175,16	1544579,86
	1	398165,42	1544576,83
66:35:0109005: 113	1	398207,05	1544584,89
	2	398205,86	1544591,44
	3	398199,61	1544590,48
	4	398175,03	1544595,16
	5	398173,69	1544604,30
	6	398167,69	1544604,86
	7	398164,71	1544605,64
	8	398156,86	1544610,42
	9	398152,37	1544614,56
	10	398152,63	1544619,37
	11	398152,86	1544623,79
	12	398163,91	1544622,57
	13	398206,25	1544617,91
	14	398210,41	1544617,44
	15	398209,32	1544623,89
	16	398198,56	1544625,67
	17	398141,53	1544635,06
	18	398140,79	1544629,90
	19	398143,48	1544622,74
	20	398151,40	1544613,60
	21	398169,27	1544601,01
	22	398172,73	1544597,08
	23	398179,03	1544588,00
	24	398200,20	1544583,65

	1	398207,05	1544584,89
66:35:0109005: 114	1	398198,56	1544625,67
	2	398197,81	1544638,37
	3	398187,87	1544636,97
	4	398154,58	1544642,90
	5	398158,96	1544656,42
	6	398175,27	1544654,03
	7	398177,96	1544657,10
	8	398175,33	1544658,06
	9	398163,40	1544658,42
	10	398157,08	1544656,75
	11	398150,25	1544652,09
	12	398144,28	1544643,56
	13	398141,53	1544635,06
	1	398198,56	1544625,67
66:35:0109005: 115	1	398084,38	1544623,52
	2	398112,67	1544616,86
	3	398121,10	1544619,44
	4	398133,23	1544624,00
	5	398136,13	1544627,48
	6	398150,71	1544668,07
	7	398147,91	1544667,82
	8	398137,85	1544637,18
	9	398128,12	1544638,49
	10	398127,35	1544634,73
	11	398129,61	1544634,49
	12	398128,27	1544625,18
	13	398122,83	1544625,79
	14	398122,52	1544622,08
	15	398114,43	1544622,26
	16	398114,31	1544624,08
	17	398088,36	1544626,48
	18	398087,59	1544628,47
	19	398086,72	1544637,17
	1	398084,38	1544623,52
66:35:0109005: 116	1	398192,28	1544684,51
	2	398194,92	1544684,91
	3	398189,85	1544714,32
	4	398186,78	1544747,78
	5	398184,23	1544760,49
	6	398177,49	1544778,20
	7	398171,72	1544777,87
	8	398178,95	1544759,52
	9	398184,61	1544745,27
	1	398192,28	1544684,51
66:35:0109005: 117	1	398177,49	1544778,20
	2	398177,42	1544782,19
	3	398189,63	1544782,88

	4	398191,70	1544785,78
	5	398193,42	1544807,33
	6	398185,01	1544806,95
	7	398184,98	1544788,34
	8	398171,57	1544788,40
	9	398171,72	1544777,87
	1	398177,49	1544778,20
66:35:0109005: 118	1	398185,01	1544806,95
	2	398193,42	1544807,33
	3	398193,93	1544823,15
	4	398190,62	1544823,16
	5	398184,72	1544823,15
	6	398184,72	1544821,70
	1	398185,01	1544806,95
66:35:0109005: 119	1	398218,14	1544689,01
	2	398218,09	1544690,43
	3	398203,23	1544688,04
	4	398201,14	1544687,77
	5	398200,58	1544691,09
	6	398199,30	1544698,72
	7	398194,89	1544724,89
	8	398199,94	1544728,28
	9	398192,34	1544730,05
	10	398192,73	1544720,05
	11	398194,31	1544708,54
	12	398198,68	1544685,48
	13	398206,67	1544686,71
	1	398218,14	1544689,01
66:35:0109005: 120	1	398192,34	1544730,05
	2	398199,94	1544728,28
	3	398201,91	1544736,52
	4	398204,37	1544745,55
	5	398206,59	1544753,83
	6	398200,90	1544755,45
	7	398192,79	1544757,76
	8	398191,73	1544745,33
	1	398192,34	1544730,05
66:35:0109005: 121	1	398200,90	1544755,45
	2	398202,73	1544764,99
	3	398193,95	1544766,19
	4	398192,79	1544757,76
	1	398200,90	1544755,45
66:35:0109005: 122	1	398193,95	1544766,19
	2	398202,73	1544764,99
	3	398206,37	1544764,49
	4	398207,25	1544776,20
	5	398208,23	1544789,22
	6	398208,51	1544793,49

	7	398208,62	1544795,10
	8	398206,83	1544795,30
	9	398203,13	1544795,69
	10	398198,90	1544796,14
	11	398197,94	1544787,15
	1	398193,95	1544766,19
66:35:0109005: 123	1	398209,55	1544798,90
	2	398209,20	1544814,02
	3	398209,19	1544819,29
	4	398206,90	1544819,21
	5	398205,53	1544799,42
	1	398209,55	1544798,90

66:35:0000000: 124	1	397926,26	1544778,96
	2	397938,08	1544733,63
	3	397939,12	1544729,65
	4	397939,90	1544726,69
	5	397941,10	1544722,07
	6	397933,22	1544719,77
	7	397932,54	1544722,70
	8	397932,01	1544724,95
	9	397929,95	1544733,81
	10	397920,65	1544773,71
	11	397885,43	1544770,29
	12	397879,33	1544769,68
	13	397878,96	1544769,65
	14	397871,85	1544768,96
	15	397869,67	1544768,74
	16	397868,02	1544768,59
	17	397859,54	1544767,75
	18	397837,16	1544765,58
	19	397816,40	1544763,56
	20	397809,52	1544739,43
	21	397807,99	1544733,74
	22	397809,90	1544672,71
	23	397810,31	1544659,51
	24	397810,18	1544659,48
	25	397808,80	1544683,44
	26	397806,89	1544699,00
	27	397804,46	1544720,72
	28	397803,56	1544728,73
	29	397797,43	1544728,07
	30	397797,95	1544734,97
	31	397808,87	1544773,69
	32	397815,06	1544773,97
	33	397917,41	1544778,41
	1	397926,26	1544778,96
	34	397786,90	1544728,33

	35	397791,30	1544727,41
	36	397794,15	1544692,76
	37	397790,06	1544665,13
	38	397789,91	1544658,15
	39	397788,53	1544599,24
	40	397780,44	1544599,58
	41	397774,36	1544600,11
	42	397779,92	1544694,97
	34	397786,90	1544728,33
66:35:0000000: 125	1	397772,50	1544448,29
	2	397773,57	1544468,62
	3	397775,28	1544501,32
	4	397780,44	1544599,58
	5	397774,36	1544600,11
	6	397771,48	1544567,16
	7	397769,81	1544521,32
	8	397773,75	1544521,15
	9	397771,77	1544448,51
	1	397772,50	1544448,29
66:35:0109005: 126	1	398033,79	1544515,16
	2	398032,21	1544525,27
	3	397917,50	1544497,29
	4	397917,13	1544461,92
	5	397929,85	1544464,73
	6	397934,77	1544465,83
	7	397926,83	1544489,25
	1	398033,79	1544515,16
66:35:0109005: 127	1	397981,51	1544403,64
	2	397973,92	1544411,72
	3	397944,68	1544336,59
	4	397924,60	1544353,58
	5	397929,64	1544394,22
	6	397929,85	1544464,73
	7	397917,13	1544461,92
	8	397918,95	1544389,23
	9	397921,24	1544349,37
	10	397924,86	1544340,27
	11	397948,91	1544319,91
	1	397981,51	1544403,64
66:35:0109005: 128	1	397981,51	1544403,64
	2	398025,04	1544417,51
	3	398021,99	1544427,07
	4	397973,92	1544411,72
	1	397981,51	1544403,64
66:35:0109005: 129	1	398025,05	1544417,47
	2	398079,12	1544434,72
	3	398056,37	1544530,64
	4	398040,36	1544526,57

	5	398032,21	1544525,27
	6	398033,79	1544515,16
	7	398048,95	1544518,58
	8	398067,25	1544441,44
	9	398022,00	1544427,07
	1	398025,05	1544417,47
66:35:0109005: 130	1	398056,37	1544530,64
	2	398073,13	1544576,38
	3	398029,91	1544570,43
	4	398040,12	1544541,04
	5	398040,36	1544526,57
	1	398056,37	1544530,64
66:35:0109005: 131	1	398199,29	1544679,54
	2	398209,32	1544623,89
	3	398210,69	1544623,71
	4	398272,12	1544615,90
	5	398263,21	1544606,95
	6	398233,30	1544610,76
	7	398232,86	1544615,00
	8	398210,41	1544617,45
	9	398209,32	1544623,89
	10	398198,56	1544625,67
	11	398197,81	1544638,37
	12	398201,89	1544639,21
	13	398197,90	1544663,01
	14	398192,43	1544661,21
	15	398190,55	1544671,62
	16	398193,88	1544671,91
	17	398193,06	1544678,40
	1	398199,29	1544679,54
66:35:0109005: 132	1	398265,30	1544591,14
	2	398275,33	1544592,51
	3	398272,12	1544615,90
	4	398263,21	1544606,95
	1	398265,30	1544591,14
66:35:0109005: 133	1	398266,57	1544582,35
	2	398276,53	1544583,71
	3	398275,33	1544592,51
	4	398265,30	1544591,14
	1	398266,57	1544582,35
66:35:0109005: 134	1	398278,62	1544566,66
	2	398276,53	1544583,71
	3	398266,57	1544582,35
	4	398267,61	1544573,67
	1	398278,62	1544566,66
66:35:0109005: 135	1	398338,14	1544454,47
	2	398225,30	1544453,12
	3	398223,53	1544542,73

	4	398223,41	1544549,23
	5	398233,30	1544552,35
	6	398278,62	1544566,66
	7	398267,61	1544573,67
	8	398259,25	1544571,03
	9	398259,20	1544562,53
	10	398241,70	1544556,75
	11	398241,12	1544561,08
	12	398231,11	1544558,17
	13	398229,88	1544561,76
	14	398213,15	1544556,54
	15	398215,50	1544443,00
	16	398338,26	1544444,46
	1	398338,14	1544454,47
66:35:0109005: 136	1	398338,26	1544444,46
	2	398409,87	1544445,32
	3	398409,74	1544455,32
	4	398338,14	1544454,47
	1	398338,26	1544444,46
66:35:0109005: 137	1	398409,87	1544445,32
	2	398500,40	1544446,19
	3	398500,30	1544456,12
	4	398409,74	1544455,32
	1	398409,87	1544445,32
66:35:0109005: 138	1	398500,40	1544446,14
	2	398533,74	1544446,44
	3	398593,89	1544488,97
	4	398593,87	1544502,57
	5	398583,85	1544502,41
	6	398583,88	1544494,14
	7	398530,52	1544456,41
	8	398500,36	1544456,12
	1	398500,40	1544446,14
66:35:0109005: 139	1	398583,85	1544502,41
	2	398593,87	1544502,57
	3	398593,72	1544602,24
	4	398583,72	1544603,89
	1	398583,85	1544502,41
66:35:0109005: 140	1	398593,72	1544602,24
	2	398610,43	1544651,28
	3	398611,04	1544676,16
	4	398608,70	1544677,21
	5	398588,81	1544617,98
	6	398583,72	1544603,89
	1	398593,72	1544602,24
66:35:0109005: 141	1	398541,17	1544394,62
	2	398550,34	1544399,30
	3	398533,26	1544427,83

	4	398521,68	1544427,70
	1	398541,17	1544394,62
66:35:0109005: 142	1	398418,67	1544276,18
	2	398436,62	1544297,54
	3	398454,54	1544311,96
	4	398493,89	1544330,81
	5	398509,75	1544337,41
	6	398498,15	1544353,42
	7	398497,11	1544355,31
	8	398490,47	1544361,01
	9	398484,44	1544356,87
	10	398482,74	1544355,71
	11	398427,66	1544317,89
	12	398399,02	1544287,47
	1	398418,67	1544276,18
66:35:0109005: 143	1	398302,53	1544134,06
	2	398330,55	1544172,87
	3	398369,24	1544224,46
	4	398382,84	1544238,81
	5	398371,32	1544258,01
	6	398286,56	1544149,52
	1	398302,53	1544134,06

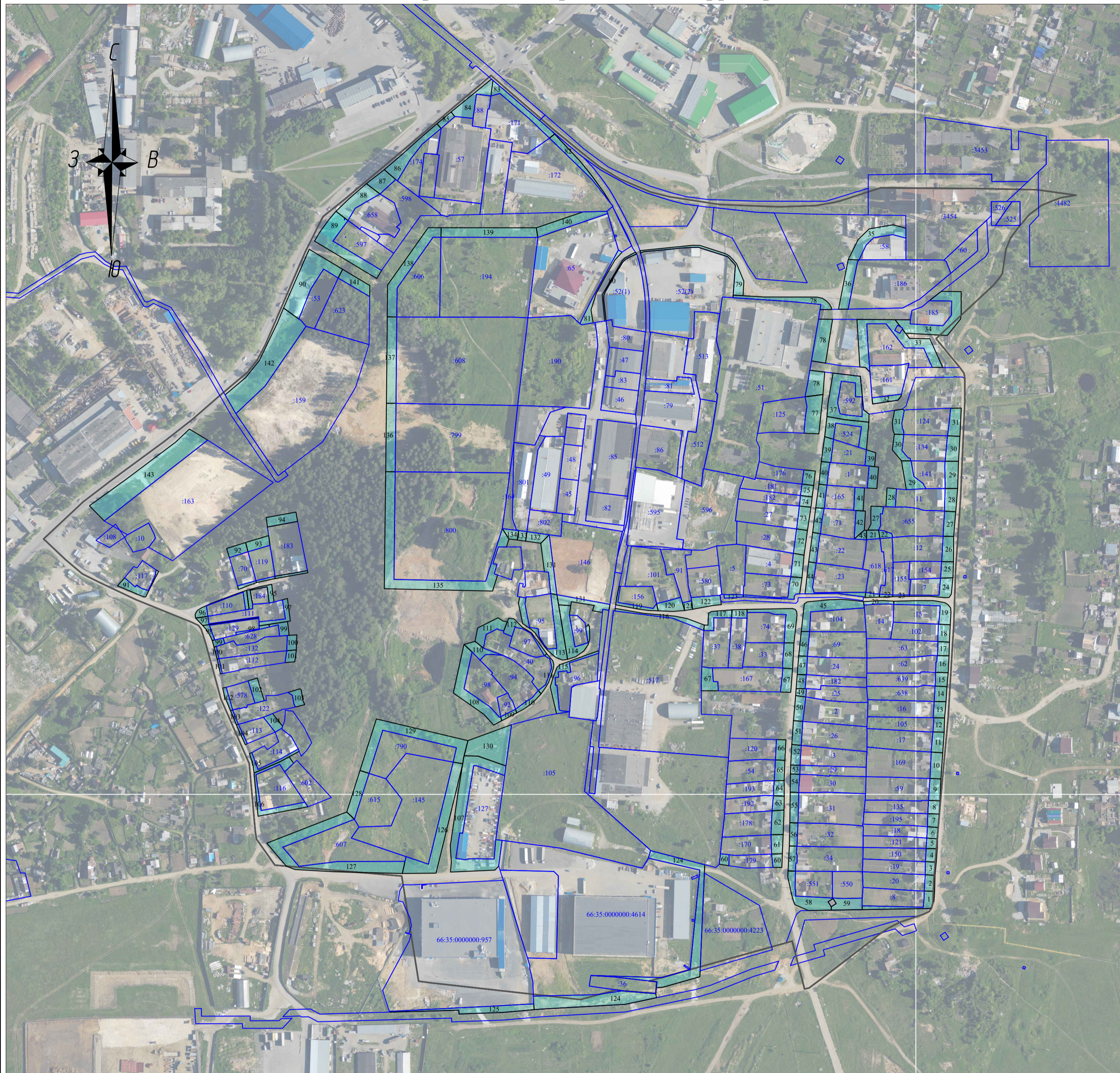
План (чертеж, схема) прилегающих территорий



Схема прилегающей территории


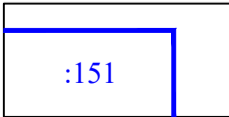
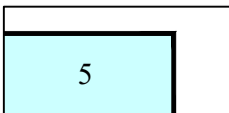
Лист №1 раздела 3	Всего листов раздела 3:1	Всего разделов: 3	Всего листов: 43
ОКТМО	65731000		
Кадастровый квартал	66:35:0109005		
Всего прилегающих территорий: 143			

План (чертеж, схема) прилегающих территорий



Масштаб 1:3000

Условные обозначения:

-  Граница кадастрового квартала
-  Граница и кадастровый номер земельного участка, по отношению к которому устанавливается прилегающая территория
-  Граница и номер прилегающей территории