

66:35:0106010

1

1	1	1: 1	: 3	: 5
		65731000		
		66:35:0106010		
		: 11		
.			,	
1	66:35:0106010: 1	66:35:0106010:127	976.94	, . 3
2	66:35:0106010: 2	66:35:0106010:11	311.04	, . 5
3	66:35:0106010: 3	66:35:0106010:16	201.35	, . 7
4	66:35:0000000: 4	66:35:0000000:4550	619.44	, . 9
5	66:35:0106010: 5	66:35:0106010:6	4739.30	, . 20
6	66:35:0106010: 6	66:35:0106010:2	1842.22	, . 6
7	66:35:0106010: 7	66:35:0106010:13	501.47	, . 34
8	66:35:0106010: 8	66:35:0106010:15	425.05	, . 34
9	66:35:0106010: 9	66:35:0106010:14	978.72	, . 34
10	66:35:0000000: 10	66:35:0000000:1299	1847.87	, . 5

11	66:35:0106010: 11	66:35:0106010:4	1751.54	. , . , 1
----	-------------------	-----------------	---------	--------------

2

1	2	2: 3	: 3	: 5
		65731000		
		66:35:0106010		
		: 11		

			Y

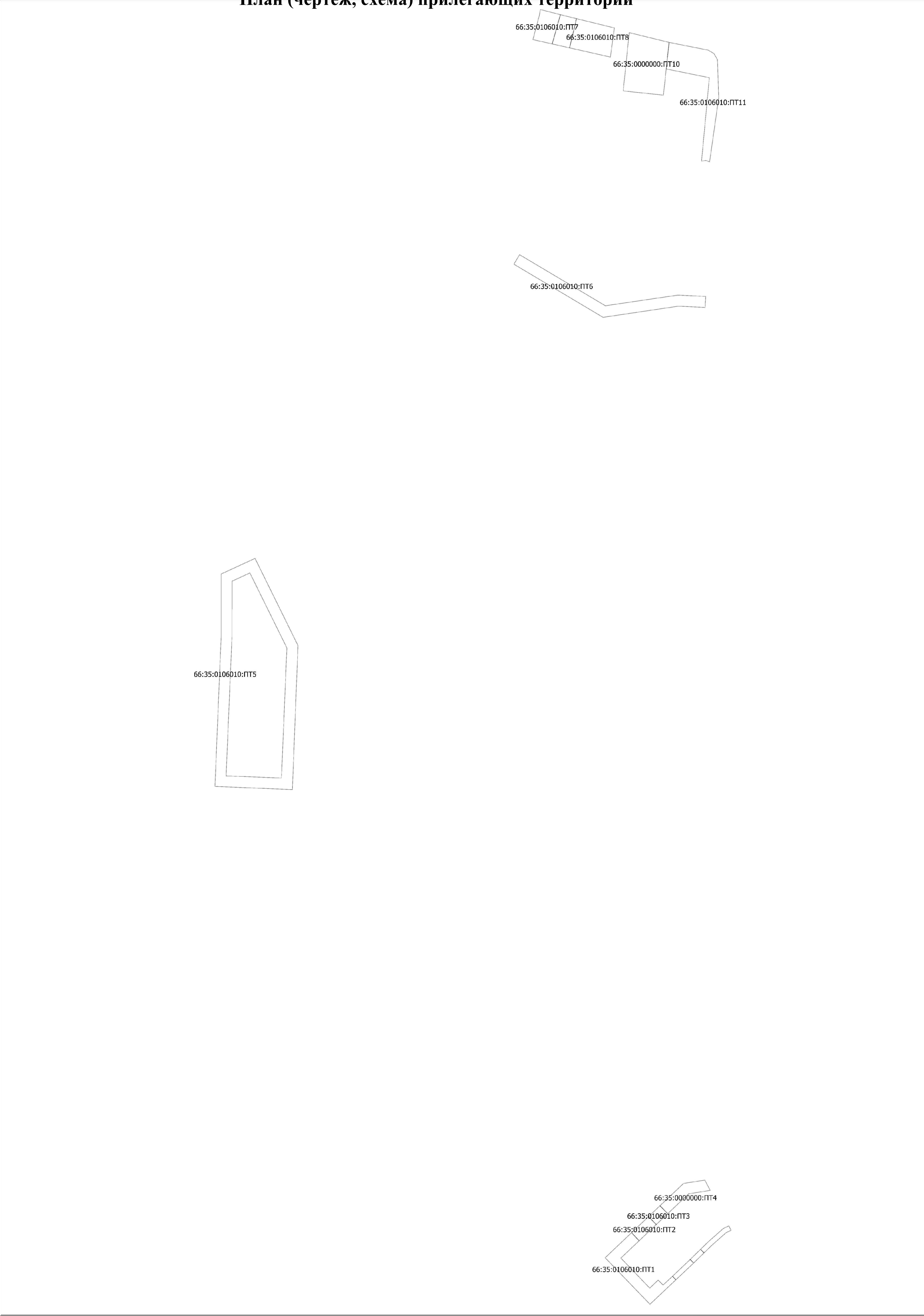
66:35:0106010: 1	1	397828,76	1547763,56
	2	397821,50	1547770,43
	3	397805,84	1547753,91
	4	397778,70	1547780,04
	5	397785,96	1547787,54
	6	397781,50	1547792,05
	7	397789,40	1547800,59
	8	397786,20	1547803,63
	9	397764,14	1547780,19
	10	397806,16	1547739,71
	1	397828,76	1547763,56
66:35:0106010: 2	1	397836,14	1547785,88
	2	397843,38	1547778,97
	3	397828,76	1547763,56
	4	397821,50	1547770,43
	1	397836,14	1547785,88
	5	397801,34	1547819,68
	6	397804,62	1547816,60
	7	397789,40	1547800,59
	8	397786,20	1547803,63
	5	397801,34	1547819,68
66:35:0106010: 3	1	397845,94	1547796,24
	2	397853,12	1547789,26
	3	397843,38	1547778,97
	4	397836,14	1547785,88
	1	397845,94	1547796,24
	5	397810,54	1547829,10
	6	397813,76	1547825,95
	7	397804,62	1547816,60
	8	397801,34	1547819,68

	5	397810,54	1547829,10
66:35:0000000: 4	1	397867,03	1547834,69
	2	397876,29	1547829,82
	3	397873,32	1547810,61
	4	397853,12	1547789,26
	5	397845,94	1547796,24
	6	397863,91	1547815,20
	1	397867,03	1547834,69
	7	397830,91	1547853,46
	8	397834,97	1547851,52
	9	397832,59	1547846,54
	10	397820,59	1547832,95
	11	397813,76	1547825,95
	12	397810,54	1547829,10
	13	397817,29	1547836,01
	14	397828,80	1547849,04
	7	397830,91	1547853,46
66:35:0106010: 5	1	398359,94	1547462,07
	2	398438,77	1547423,24
	3	398424,62	1547392,59
	4	398367,62	1547392,60
	5	398232,01	1547387,00
	6	398229,19	1547456,99
	1	398359,94	1547462,07
	7	398357,80	1547452,05
	8	398425,60	1547418,58
	9	398418,21	1547402,57
	10	398367,40	1547402,41
	11	398241,60	1547397,11
	12	398239,59	1547447,13
	7	398357,80	1547452,05
66:35:0106010: 6	1	398704,54	1547657,25
	2	398713,14	1547662,36
	3	398667,01	1547739,92
	4	398676,68	1547805,39
	5	398675,50	1547830,59
	6	398665,52	1547830,12
	7	398666,65	1547805,89
	8	398656,59	1547737,86
	1	398704,54	1547657,25
66:35:0106010: 7	1	398907,52	1547674,36
	2	398929,57	1547680,29
	3	398934,70	1547681,14
	4	398930,05	1547699,23
	5	398903,59	1547691,83
	1	398907,52	1547674,36
66:35:0106010: 8	1	398903,59	1547691,83
	2	398930,05	1547699,23

	3	398926,45	1547713,83
	4	398900,05	1547707,53
	1	398903,59	1547691,83
66:35:0106010: 9	1	398900,05	1547707,53
	2	398926,45	1547713,83
	3	398918,03	1547748,06
	4	398891,73	1547744,43
	1	398900,05	1547707,53
66:35:0000000: 10	1	398861,13	1547756,02
	2	398913,83	1547761,48
	3	398904,98	1547797,47
	4	398880,99	1547794,91
	5	398857,36	1547792,39
	1	398861,13	1547756,02
66:35:0106010: 11	1	398880,99	1547794,91
	2	398904,98	1547797,47
	3	398897,99	1547832,88
	4	398894,91	1547838,00
	5	398889,42	1547841,21
	6	398854,95	1547842,32
	7	398797,10	1547834,14
	8	398798,29	1547830,79
	9	398797,69	1547826,83
	10	398873,09	1547833,87
	1	398880,99	1547794,91

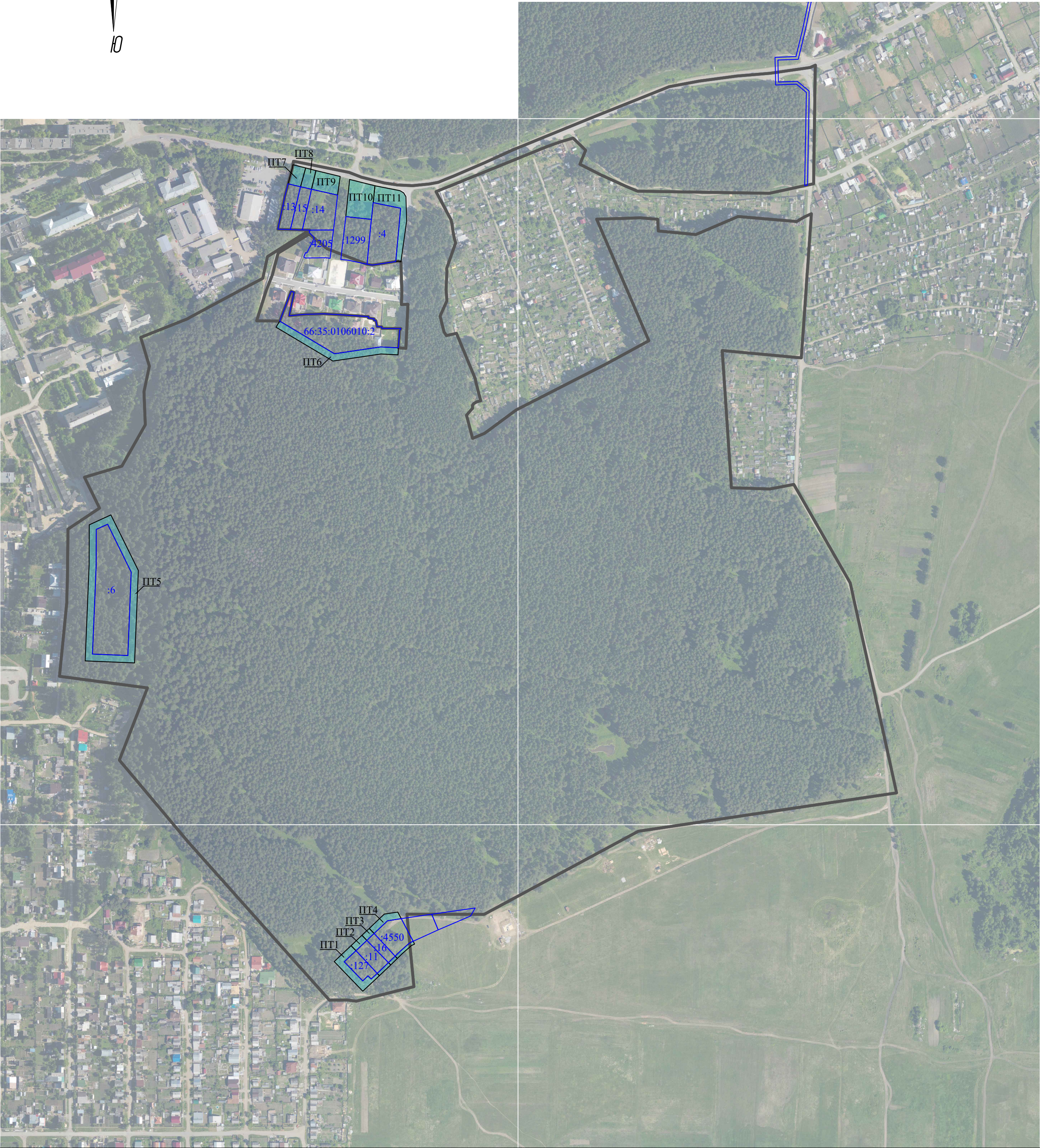
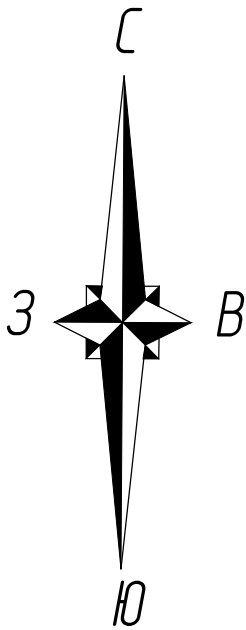
Лист №1 раздела 3	Всего листов раздела 3:1	Всего разделов: 3	Всего листов: 5
ОКТМО	65731000		
Кадастровый квартал	66:35:0106010		
Всего прилегающих территорий: 11			

План (чертеж, схема) прилегающих территорий



Лист №1 раздела 3	Всего листов раздела 3:1	Всего разделов: 3	Всего листов: 5
ОКТМО	65731000		
Кадастровый квартал	66:35:0106010		
Всего прилегающих территорий:	11		

План (чертеж, схема) прилегающих территорий

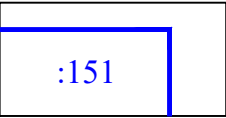


Масштаб 1:4000

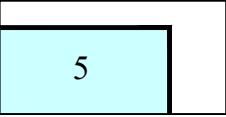
Условные обозначения:



Граница кадастрового квартала



Граница и кадастровый номер земельного участка, по отношению к которому устанавливается прилегающая территория



Граница и номер прилегающей территории