

66:35:0106009

1

1	1	1: 2	: 3	: 7
		65731000		
		<b>66:35:0106009</b>		
: 13				
1	66:35:0000000: 1	66:35:0000000:7352	1089.09	124-4
2	66:35:0106009: 2	66:35:0106009:5	107.37	.124-1/1
3	66:35:0106009: 3	66:35:0106009:36	185.72	2/2, 124
4	66:35:0106009: 4	66:35:0106009:37	172.02	2/1, 124
5	66:35:0106009: 5	66:35:0106009:2	508.79	4, 124
6	66:35:0106009: 6	66:35:0106009:43	1121.67	.124-9
7	66:35:0106009: 7	66:35:0106009:14	457.23	124-10
8	66:35:0106009: 8	66:35:0106009:12	1818.21	124, 10
9	66:35:0106009: 9	66:35:0106009:41	1258.11	6/1, 124
10	66:35:0106009: 10	66:35:0106009:8	373.25	, 124

				6,
11	66:35:0106009: 11	66:35:0106009:3	382.12	, , , 124- , 7
12	66:35:0106009: 12	66:35:0106009:10	507.24	. , . , . 124, 8
13	66:35:0106009: 13	66:35:0106009:42	1068.81	, , . , 124 , 8

1	2	2: 4	: 3	: 7
		<b>65731000</b>		
		<b>66:35:0106009</b>		
: 13				

		Y		
66:35:0000000:	1	1	398942,55	1547810,02
		2	398941,05	1547816,38
		3	398931,09	1547815,01
		4	398940,41	1547775,57
		5	398972,73	1547782,40
		6	399006,54	1547777,74
		7	398996,28	1547818,58
		8	398986,35	1547816,99
		9	398994,19	1547785,79
		10	398972,47	1547788,73
		11	398948,88	1547783,11
		1	398942,55	1547810,02
66:35:0106009:	2	1	398960,79	1547711,44
		2	398969,52	1547711,54
		3	398968,82	1547715,90
		4	398967,50	1547724,30
		5	398958,77	1547722,97
		1	398960,79	1547711,44
66:35:0106009:	3	1	398963,41	1547690,32
		2	398972,76	1547692,25
		3	398969,52	1547711,54
		4	398960,79	1547711,44
		1	398963,41	1547690,32
66:35:0106009:	4	1	398967,19	1547671,99
		2	398975,70	1547673,27
		3	398972,76	1547692,25
		4	398963,41	1547690,32
		1	398967,19	1547671,99
66:35:0106009:	5	1	399023,75	1547675,61
		2	399022,27	1547656,78
		3	398978,72	1547650,19
		4	398975,70	1547673,27
		5	398967,19	1547671,99
		6	398973,14	1547644,43
		7	398982,61	1547645,64

	8	399024,24	1547649,50
	9	399024,14	1547652,88
	1	399023,75	1547675,61
66:35:0106009: 6	1	399023,84	1547768,14
	2	399075,54	1547758,79
	3	399076,04	1547686,56
	4	399066,08	1547685,76
	5	399065,58	1547754,19
	6	399052,06	1547755,30
	7	399047,12	1547756,06
	8	399045,04	1547756,39
	9	399023,81	1547759,64
	1	399023,84	1547768,14
	10	399040,15	1547655,32
	11	399040,76	1547651,03
	12	399024,24	1547649,50
	13	399024,14	1547652,88
	10	399040,15	1547655,32
66:35:0106009: 7	1	399040,76	1547651,03
	2	399078,59	1547654,55
	3	399076,04	1547686,56
	4	399066,08	1547685,76
	5	399067,57	1547664,82
	6	399068,24	1547658,65
	7	399043,89	1547655,87
	8	399040,15	1547655,32
	1	399040,76	1547651,03
66:35:0106009: 8	1	399098,78	1547730,97
	2	399164,89	1547712,34
	3	399155,76	1547674,32
	4	399088,93	1547685,63
	1	399098,78	1547730,97
	5	399106,30	1547718,47
	6	399152,99	1547705,35
	7	399148,28	1547685,77
	8	399100,93	1547693,76
	5	399106,30	1547718,47
66:35:0106009: 9	1	399074,75	1547813,26
	2	399067,77	1547811,65
	3	399060,84	1547780,29
	4	399067,01	1547778,44
	5	399097,77	1547781,10
	6	399097,58	1547783,67
	7	399130,19	1547786,08
	8	399127,03	1547814,47
	9	399124,96	1547824,35
	10	399119,05	1547823,11
	11	399116,08	1547822,52

	12	399119,11	1547795,31
	13	399087,18	1547792,96
	14	399087,31	1547790,29
	15	399078,95	1547789,60
	16	399077,01	1547801,12
	17	399076,10	1547806,48
	1	399074,75	1547813,26
66:35:0106009: 10	1	399126,76	1547845,78
	2	399128,88	1547825,18
	3	399124,96	1547824,35
	4	399119,05	1547823,11
	5	399116,72	1547845,73
	1	399126,76	1547845,78
	6	399072,93	1547844,43
	7	399077,91	1547843,80
	8	399077,39	1547839,63
	9	399075,41	1547839,19
	10	399077,86	1547825,33
	11	399073,90	1547824,50
	12	399072,84	1547822,86
	13	399074,75	1547813,26
	14	399067,77	1547811,65
	15	399070,17	1547822,45
	6	399072,93	1547844,43
66:35:0106009: 11	1	399124,68	1547866,05
	2	399126,76	1547845,78
	3	399116,72	1547845,73
	4	399112,22	1547845,66
	5	399114,60	1547865,00
	6	399118,39	1547865,37
	1	399124,68	1547866,05
	7	399076,16	1547870,06
	8	399081,53	1547869,34
	9	399080,73	1547862,93
	10	399079,33	1547851,57
	11	399077,91	1547843,80
	12	399072,93	1547844,43
	7	399076,16	1547870,06
66:35:0106009: 12	1	399121,34	1547898,70
	2	399131,31	1547897,84
	3	399128,52	1547866,43
	4	399124,68	1547866,05
	5	399118,39	1547865,37
	1	399121,34	1547898,70
	6	399080,14	1547903,97
	7	399085,61	1547903,12
	8	399083,77	1547889,03
	9	399082,36	1547878,15

	10	399081,53	1547869,34
	11	399076,16	1547870,06
	6	399080,14	1547903,97
66:35:0106009: 13	1	399131,31	1547897,84
	2	399132,28	1547928,15
	3	399069,78	1547938,03
	4	399063,43	1547906,51
	5	399073,29	1547905,02
	6	399077,69	1547926,63
	7	399122,00	1547919,62
	8	399121,34	1547898,70
	1	399131,31	1547897,84

Лист №1 раздела 3

Всего листов раздела 3:1

Всего разделов: 3

Всего листов: 7

ОКТМО

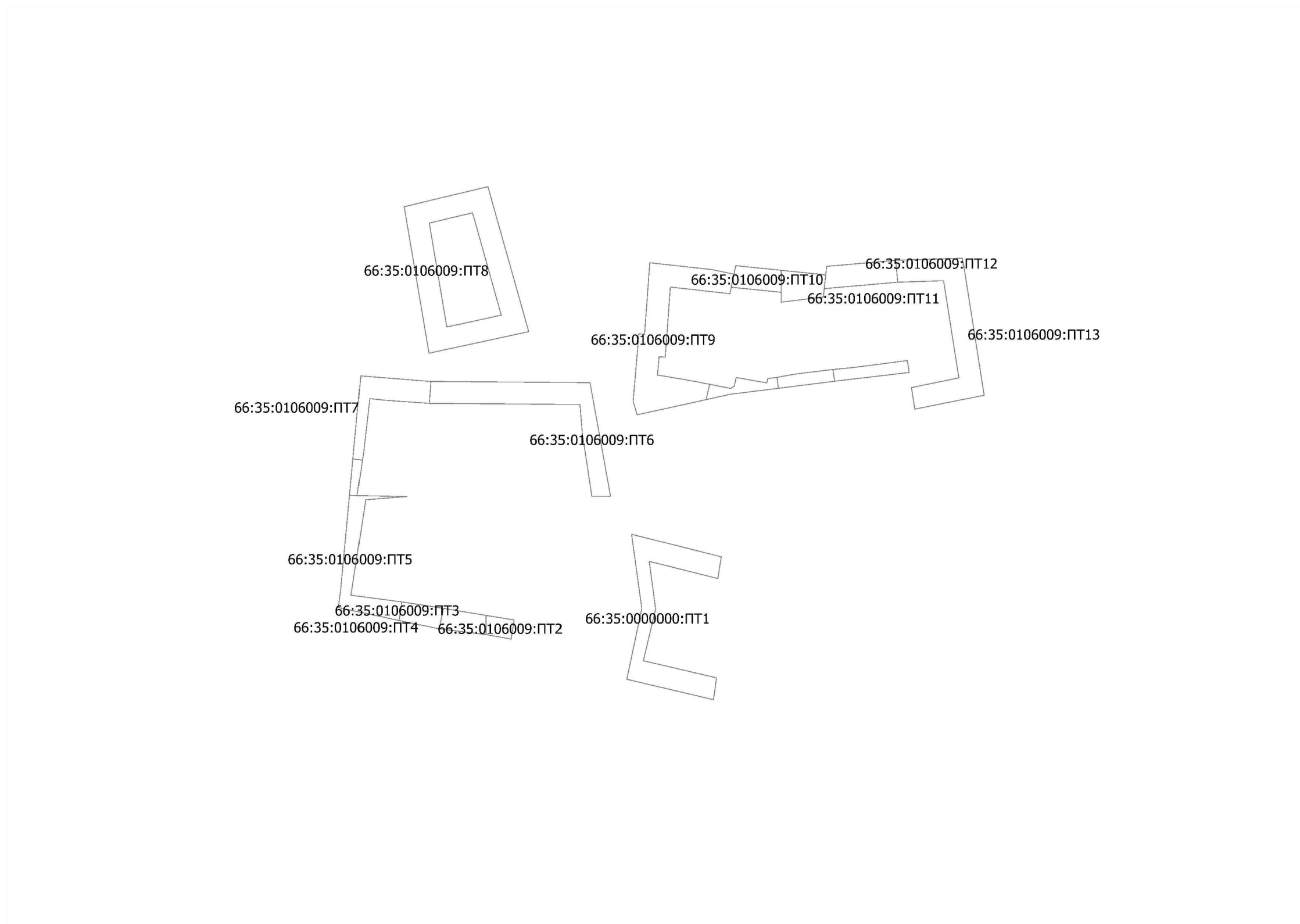
65731000

Кадастровый квартал

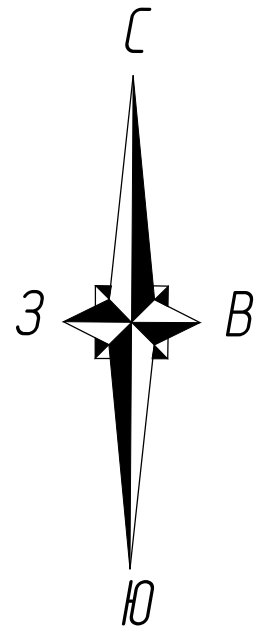
66:35:0106009

Всего прилегающих территорий: 13

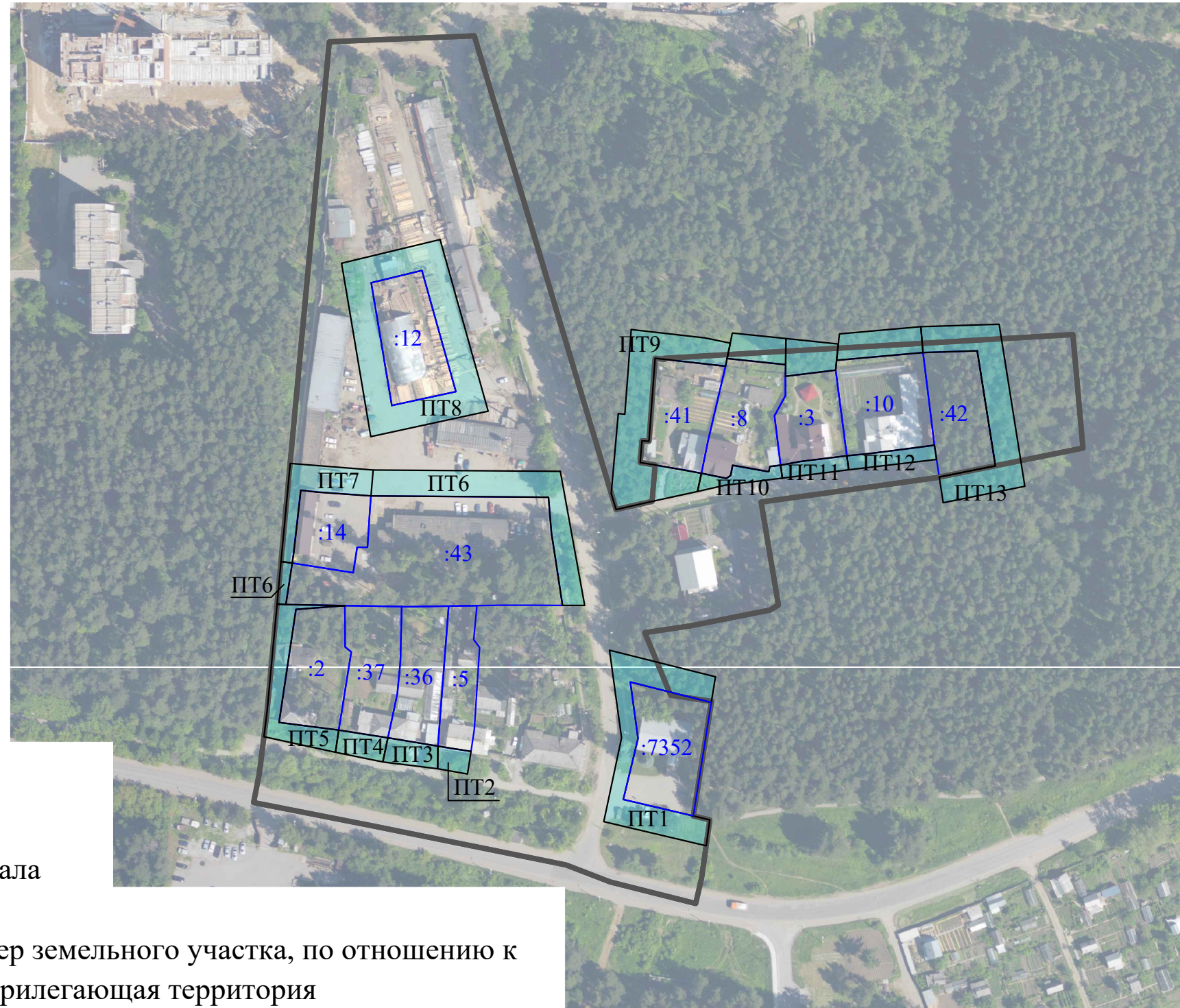
### План (чертеж, схема) прилегающих территорий



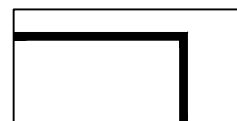
Лист №1 раздела 3	Всего листов раздела 3:1	Всего разделов: 3	Всего листов: 7
ОКТМО	65731000		
Кадастровый квартал	66:35:0106009		
Всего прилегающих территорий: 13			



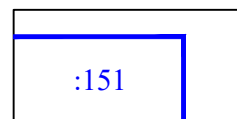
**План (чертеж, схема) прилегающих территорий**



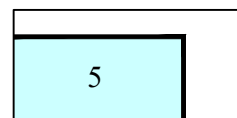
Условные обозначения:



Граница кадастрового квартала



Граница и кадастровый номер земельного участка, по отношению к которому устанавливается прилегающая территория



Граница и номер прилегающей территории