

66:35:0105015

1

1	1	1: 4	: 3	: 14
		65731000		
		66:35:0105015		
		: 49		
.			,	
1	66:35:0105015: 1	66:35:0105015:806	412.33	. , . , 133
2	66:35:0105015: 2	66:35:0105015:6	271.82	. , . , 131
3	66:35:0105015: 3	66:35:0105015:20	175.00	. , . , 129
4	66:35:0105015: 4	66:35:0105015:5	193.32	. , . , 127
5	66:35:0105015: 5	66:35:0105015:804	239.68	. , . , 125
6	66:35:0105015: 6	66:35:0105015:4	272.39	. , . , 123
7	66:35:0105015: 7	66:35:0105015:3	363.57	. , . , 121
8	66:35:0105015: 8	66:35:0105015:2	359.53	. , . , 119
9	66:35:0105015: 9	66:35:0105015:1	376.50	. , . , 117
10	66:35:0105015: 10	66:35:0105015:19	251.93	. , . , 120
11	66:35:0105015: 11	66:35:0105015:7	202.10	. , . , 122
12	66:35:0105015: 12	66:35:0105015:793	182.09	. , . , 124
13	66:35:0105015: 13	66:35:0105015:794	190.00	. , . , 126

14	66:35:0105015: 14	66:35:0105015:795	193.73	. , . , . , 128
15	66:35:0105015: 15	66:35:0105015:8	217.85	. , . , . , 130
16	66:35:0105015: 16	66:35:0105015:918	211.36	. , . , . , 130
17	66:35:0105015: 17	66:35:0105015:797	160.66	. , . , . , 132
18	66:35:0105015: 18	66:35:0105015:1169	388.41	. , . , . , 134
19	66:35:0105015: 19	66:35:0105015:818	265.27	. , . , . , 138
20	66:35:0105015: 20	66:35:0105015:800	271.80	. , . , . , 140
21	66:35:0105015: 21	66:35:0105015:9	558.27	. , . , . , 144
22	66:35:0105015: 22	66:35:0105015:1315	892.12	. , . , . , 165
23	66:35:0105015: 23	66:35:0105015:1339	343.92	. , . , . , 163/2
24	66:35:0105015: 24	66:35:0105015:1338	249.29	. , . , . , 163/1
25	66:35:0105015: 25	66:35:0105015:11	389.35	. , . , . , 161
26	66:35:0105015: 26	66:35:0105015:10	177.74	. , . , . , 159
27	66:35:0105015: 27	66:35:0105015:803	178.55	. , . , . , 157
28	66:35:0105015: 28	66:35:0105015:813	272.95	. , . , . , 155

29	66:35:0105015: 29	66:35:0105015:22	181.42	. , . , . , 153
30	66:35:0105015: 30	66:35:0105015:802	209.53	. , . , . , 151
31	66:35:0105015: 31	66:35:0105015:801	283.49	. , . , . , 149
32	66:35:0105015: 32	66:35:0105015:1158	315.11	, , . ,134
33	66:35:0105015: 33	66:35:0105015:14	172.30	. , . , . 136
34	66:35:0105015: 34	66:35:0105015:811	101.43	. , . , . 140
35	66:35:0105015: 35	66:35:0105015:15	155.83	. , . , . 138
36	66:35:0105015: 36	66:35:0105015:805	1202.75	. , . , . 141
37	66:35:0105015: 37	66:35:0105015:831	1263.78	, , 63 ,140
38	66:35:0105015: 38	66:35:0105015:825	4173.29	, , , . , ,145
39	66:35:0105015: 39	66:35:0105015:796	992.29	, , , . ,8
40	66:35:0105015: 40	66:35:0105015:816	322.80	. , . , . 7
41	66:35:0105015: 41	66:35:0105015:808	298.97	, , , . ,6
42	66:35:0105015: 42	66:35:0105015:809	785.58	. , . , . 5
43	66:35:0105015: 43	66:35:0105015:814	194.57	. , . , . 4/2

44	66:35:0105015: 44	66:35:0105015:21	381.07	. , . , 4/1 , . ,
45	66:35:0105015: 45	66:35:0105015:1151	230.67	, , , . , , 2
46	66:35:0105015: 46	66:35:0105015:815	286.61	. , . , , . , 1
47	66:35:0105015: 47	66:35:0105015:1333	182.43	, , , . , , . 1
48	66:35:0105015: 48	66:35:0105015:1152	313.78	, , , . , , 2
49	66:35:0105015: 49	66:35:0105015:821	145.43	. , . , , . , 4/2

1	2	2: 9	: 3	: 14
		65731000		
		66:35:0105015		
		: 49		

			Y

66:35:0105015:ПТ1	1	397590,35	1546454,12
	2	397594,89	1546464,61
	3	397588,59	1546467,86
	4	397583,12	1546470,50
	5	397577,81	1546473,66
	6	397578,22	1546483,46
	7	397588,64	1546514,37
	8	397592,13	1546522,67
	9	397584,25	1546526,20
	10	397583,60	1546513,66
	11	397581,69	1546501,22
	12	397581,44	1546497,18
	13	397579,64	1546497,17
	14	397575,99	1546486,74
	15	397574,80	1546465,52
	16	397580,55	1546458,63
	1	397590,35	1546454,12
66:35:0105015:ПТ2	1	397614,31	1546444,33
	2	397618,01	1546453,82
	3	397610,06	1546457,03
	4	397594,89	1546464,61
	5	397590,35	1546454,12
	1	397614,31	1546444,33
66:35:0105015:ПТ3	1	397629,90	1546437,03
	2	397633,64	1546446,48
	3	397618,01	1546453,82
	4	397614,31	1546444,33
	1	397629,90	1546437,03
66:35:0105015:ПТ4	1	397647,00	1546429,01
	2	397651,17	1546438,16
	3	397633,64	1546446,48
	4	397629,90	1546437,03
	1	397647,00	1546429,01
66:35:0105015:ПТ5	1	397666,95	1546418,68
	2	397671,60	1546429,02

	3	397651,17	1546438,16
	4	397647,00	1546429,01
	1	397666,95	1546418,68
66:35:0105015:ПТ6	1	397687,74	1546407,93
	2	397692,39	1546419,19
	3	397671,60	1546429,02
	4	397666,95	1546418,68
	1	397687,74	1546407,93
66:35:0105015:ПТ7	1	397715,23	1546395,18
	2	397719,63	1546406,23
	3	397692,39	1546419,19
	4	397687,74	1546407,93
	1	397715,23	1546395,18
66:35:0105015:ПТ8	1	397745,66	1546382,46
	2	397749,06	1546391,35
	3	397749,05	1546392,31
	4	397741,14	1546395,60
	5	397719,63	1546406,23
	6	397715,23	1546395,18
	1	397745,66	1546382,46
66:35:0105015:ПТ9	1	397780,70	1546366,49
	2	397784,42	1546374,65
	3	397779,22	1546377,10
	4	397779,78	1546378,56
	5	397770,92	1546382,30
	6	397770,49	1546381,70
	7	397749,06	1546391,35
	8	397745,66	1546382,46
	1	397780,70	1546366,49
66:35:0105015:ПТ10	1	397820,42	1546448,85
	2	397823,49	1546454,81
	3	397823,45	1546457,50
	4	397821,83	1546459,97
	5	397805,40	1546470,75
	6	397800,37	1546459,71
	1	397820,42	1546448,85
66:35:0105015:ПТ11	1	397800,37	1546459,71
	2	397805,40	1546470,75
	3	397790,58	1546478,85
	4	397785,58	1546468,24
	1	397800,37	1546459,71
66:35:0105015:ПТ12	1	397785,58	1546468,24
	2	397790,58	1546478,85
	3	397777,00	1546486,27
	4	397771,96	1546475,76
	5	397781,11	1546470,56
	1	397785,58	1546468,24
66:35:0105015:ПТ13	1	397771,96	1546475,76

	2	397777,00	1546486,27
	3	397762,26	1546494,30
	4	397757,82	1546483,52
	5	397766,61	1546478,71
	6	397771,11	1546476,60
	1	397771,96	1546475,76
66:35:0105015:ПТ14	1	397757,82	1546483,52
	2	397762,26	1546494,30
	3	397748,87	1546501,61
	4	397742,75	1546490,94
	5	397749,18	1546487,41
	6	397753,12	1546485,80
	7	397757,02	1546483,87
	1	397757,82	1546483,52
66:35:0105015:ПТ15	1	397742,75	1546490,94
	2	397748,87	1546501,61
	3	397732,57	1546509,94
	4	397727,48	1546498,76
	1	397742,75	1546490,94
66:35:0105015:ПТ16	1	397727,48	1546498,76
	2	397732,57	1546509,94
	3	397717,14	1546517,82
	4	397712,18	1546506,87
	5	397717,68	1546503,80
	1	397727,48	1546498,76
66:35:0105015:ПТ17	1	397712,18	1546506,87
	2	397717,14	1546517,82
	3	397706,15	1546523,63
	4	397699,43	1546513,80
	5	397706,23	1546510,08
	6	397711,22	1546507,42
	1	397712,18	1546506,87
66:35:0105015:ПТ18	1	397699,43	1546513,80
	2	397706,15	1546523,63
	3	397677,22	1546540,24
	4	397671,86	1546528,88
	5	397683,24	1546523,16
	6	397689,95	1546519,46
	7	397694,28	1546516,49
	1	397699,43	1546513,80
66:35:0105015:ПТ19	1	397671,86	1546528,88
	2	397677,22	1546540,24
	3	397658,11	1546550,24
	4	397652,61	1546539,95
	5	397666,78	1546531,80
	6	397669,24	1546530,30
	7	397670,44	1546529,56
	1	397671,86	1546528,88

66:35:0105015:ПТ20	1	397652,61	1546539,95
	2	397658,11	1546550,24
	3	397637,01	1546562,50
	4	397632,39	1546551,91
	5	397639,73	1546548,03
	6	397648,11	1546542,82
	7	397651,84	1546540,54
	1	397652,61	1546539,95
66:35:0105015:ПТ21	1	397632,39	1546551,91
	2	397637,01	1546562,50
	3	397628,96	1546567,97
	4	397626,81	1546568,34
	5	397617,97	1546566,66
	6	397611,12	1546563,92
	7	397592,99	1546549,72
	8	397592,24	1546534,29
	9	397585,27	1546534,63
	10	397584,25	1546526,20
	11	397592,13	1546522,67
	12	397611,47	1546563,14
	1	397632,39	1546551,91
66:35:0105015:ПТ22	1	397685,38	1546541,27
	2	397690,70	1546552,25
	3	397667,06	1546564,64
	4	397675,54	1546581,84
	5	397696,56	1546581,57
	6	397703,67	1546580,34
	7	397704,61	1546582,38
	8	397706,76	1546586,75
	9	397693,29	1546587,94
	10	397674,91	1546588,48
	11	397664,77	1546587,47
	12	397653,02	1546579,41
	13	397651,01	1546574,08
	14	397652,41	1546569,27
	15	397673,73	1546549,86
	16	397678,68	1546544,79
	1	397685,38	1546541,27
66:35:0105015:ПТ23	1	397690,70	1546552,25
	2	397697,43	1546548,92
	3	397706,09	1546544,36
	4	397710,04	1546542,36
	5	397704,85	1546530,48
	6	397685,38	1546541,27
	1	397690,70	1546552,25
	7	397706,76	1546586,75
	8	397719,88	1546584,67
	9	397718,39	1546579,73

	10	397715,62	1546580,26
	11	397704,61	1546582,38
	7	397706,76	1546586,75
66:35:0105015:ПТ24	1	397710,04	1546542,36
	2	397713,36	1546540,54
	3	397720,52	1546536,80
	4	397715,20	1546524,74
	5	397704,85	1546530,48
	1	397710,04	1546542,36
	6	397719,88	1546584,67
	7	397740,37	1546580,80
	8	397738,70	1546577,09
	9	397721,44	1546579,15
	10	397718,39	1546579,73
	6	397719,88	1546584,67
66:35:0105015:ПТ25	1	397720,52	1546536,80
	2	397729,10	1546532,13
	3	397733,32	1546529,87
	4	397742,50	1546525,21
	5	397737,27	1546513,13
	6	397715,20	1546524,74
	1	397720,52	1546536,80
	7	397740,37	1546580,80
	8	397751,23	1546580,31
	9	397759,02	1546580,70
	10	397759,07	1546577,37
	11	397738,70	1546577,09
	7	397740,37	1546580,80
66:35:0105015:ПТ26	1	397749,42	1546506,74
	2	397754,52	1546518,46
	3	397745,32	1546523,62
	4	397742,50	1546525,21
	5	397737,27	1546513,13
	1	397749,42	1546506,74
66:35:0105015:ПТ27	1	397761,45	1546500,41
	2	397767,37	1546511,51
	3	397754,52	1546518,46
	4	397749,42	1546506,74
	1	397761,45	1546500,41
66:35:0105015:ПТ28	1	397780,73	1546489,80
	2	397786,10	1546501,22
	3	397767,37	1546511,51
	4	397761,45	1546500,41
	1	397780,73	1546489,80
66:35:0105015:ПТ29	1	397793,09	1546483,23
	2	397799,28	1546493,97
	3	397786,10	1546501,22
	4	397780,73	1546489,80

	1	397793,09	1546483,23
66:35:0105015:ПТ30	1	397807,99	1546475,33
	2	397814,19	1546485,91
	3	397805,78	1546490,56
	4	397802,79	1546492,25
	5	397799,28	1546493,97
	6	397793,09	1546483,23
	1	397807,99	1546475,33
66:35:0105015:ПТ31	1	397834,47	1546474,55
	2	397828,18	1546477,83
	3	397825,01	1546479,38
	4	397814,19	1546485,91
	5	397807,99	1546475,33
	6	397825,39	1546465,13
	7	397829,18	1546465,27
	1	397834,47	1546474,55
66:35:0105015:ПТ32	1	397870,79	1546543,93
	2	397871,95	1546546,01
	3	397871,87	1546548,66
	4	397868,79	1546553,24
	5	397863,42	1546556,85
	6	397839,11	1546568,04
	7	397835,64	1546559,83
	8	397852,72	1546552,40
	1	397870,79	1546543,93
66:35:0105015:ПТ33	1	397835,64	1546559,83
	2	397839,11	1546568,04
	3	397819,18	1546575,59
	4	397816,50	1546568,50
	5	397827,09	1546563,92
	1	397835,64	1546559,83
66:35:0105015:ПТ34	1	397816,50	1546568,50
	2	397819,18	1546575,59
	3	397808,84	1546579,51
	4	397805,52	1546579,70
	5	397803,27	1546574,04
	6	397812,07	1546570,62
	1	397816,50	1546568,50
66:35:0105015:ПТ35	1	397803,27	1546574,04
	2	397805,52	1546579,70
	3	397790,82	1546580,35
	4	397777,35	1546582,10
	5	397770,57	1546582,03
	6	397759,02	1546580,70
	7	397759,07	1546577,37
	8	397762,96	1546578,45
	9	397790,13	1546578,19
	10	397798,40	1546575,91

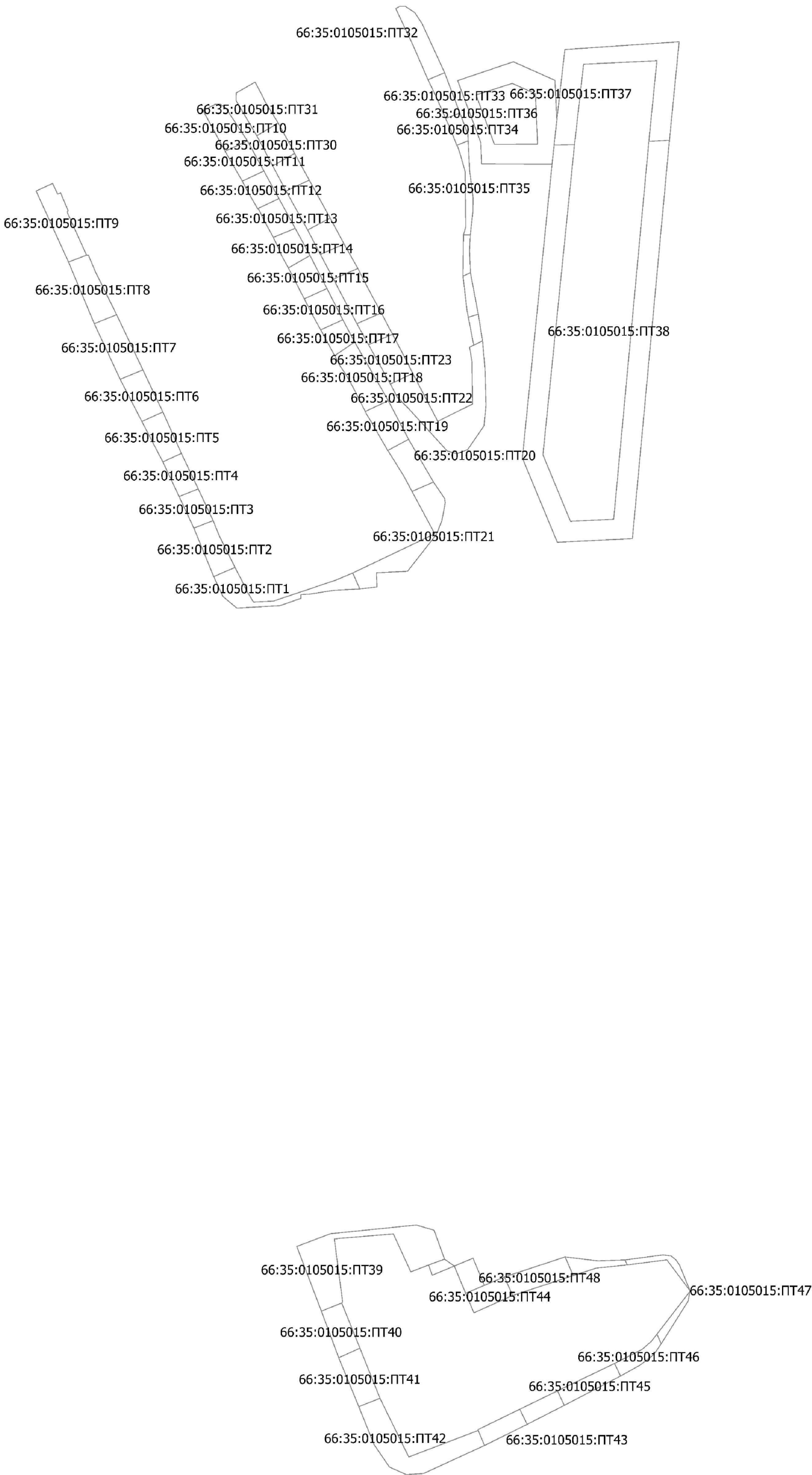
	11	397802,49	1546574,56
	1	397803,27	1546574,04
66:35:0105015:ПТ36	1	397815,64	1546623,40
	2	397835,35	1546622,51
	3	397844,50	1546601,97
	4	397835,21	1546574,49
	5	397804,52	1546585,91
	6	397794,16	1546586,29
	7	397793,95	1546621,07
	8	397803,33	1546622,08
	1	397815,64	1546623,40
	9	397803,84	1546613,92
	10	397828,73	1546612,82
	11	397833,82	1546601,37
	12	397828,16	1546583,53
	13	397803,66	1546592,65
	9	397803,84	1546613,92
66:35:0105015:ПТ37	1	397803,33	1546622,08
	2	397815,64	1546623,40
	3	397850,58	1546627,38
	4	397854,39	1546683,72
	5	397805,79	1546678,94
	6	397805,22	1546668,83
	7	397845,02	1546672,75
	8	397843,31	1546636,60
	9	397803,60	1546632,12
	1	397803,33	1546622,08
66:35:0105015:ПТ38	1	397805,22	1546668,83
	2	397805,79	1546678,94
	3	397609,10	1546660,67
	4	397607,33	1546623,63
	5	397648,96	1546606,38
	6	397793,95	1546621,07
	7	397803,33	1546622,08
	8	397803,60	1546632,12
	9	397650,45	1546616,57
	10	397617,65	1546630,12
	11	397618,67	1546651,43
	1	397805,22	1546668,83
66:35:0105015:ПТ39	1	397232,29	1546517,72
	2	397231,76	1546517,25
	3	397227,75	1546507,20
	4	397259,67	1546495,09
	5	397265,94	1546511,63
	6	397270,27	1546554,04
	7	397267,68	1546562,81
	8	397253,39	1546568,00
	9	397250,52	1546560,07

	10	397247,11	1546551,32
	11	397265,87	1546542,71
	12	397263,71	1546516,52
	13	397263,31	1546513,62
	14	397232,29	1546517,72
	1	397232,29	1546517,72
66:35:0105015:ПТ40	1	397209,44	1546526,22
	2	397231,76	1546517,25
	3	397227,75	1546507,20
	4	397204,72	1546515,76
	1	397209,44	1546526,22
	5	397250,02	1546572,82
	6	397253,39	1546568,00
	7	397250,52	1546560,07
	8	397249,29	1546560,51
	9	397245,48	1546561,91
	5	397250,02	1546572,82
66:35:0105015:ПТ41	1	397204,72	1546515,76
	2	397209,44	1546526,22
	3	397184,74	1546536,10
	4	397180,58	1546525,68
	1	397204,72	1546515,76
66:35:0105015:ПТ42	1	397180,58	1546525,68
	2	397184,74	1546536,10
	3	397155,76	1546550,32
	4	397168,86	1546584,60
	5	397161,44	1546587,74
	6	397147,61	1546557,67
	7	397147,06	1546549,12
	8	397150,80	1546540,76
	9	397161,80	1546533,25
	1	397180,58	1546525,68
66:35:0105015:ПТ43	1	397169,29	1546584,51
	2	397179,31	1546605,12
	3	397171,85	1546608,75
	4	397161,44	1546587,74
	5	397168,86	1546584,60
	1	397169,29	1546584,51
66:35:0105015:ПТ44	1	397235,49	1546601,64
	2	397244,62	1546597,55
	3	397240,46	1546587,65
	4	397236,59	1546578,43
	5	397233,95	1546579,54
	6	397226,91	1546582,47
	1	397235,49	1546601,64
	7	397181,21	1546627,08
	8	397188,37	1546623,73
	9	397179,31	1546605,12

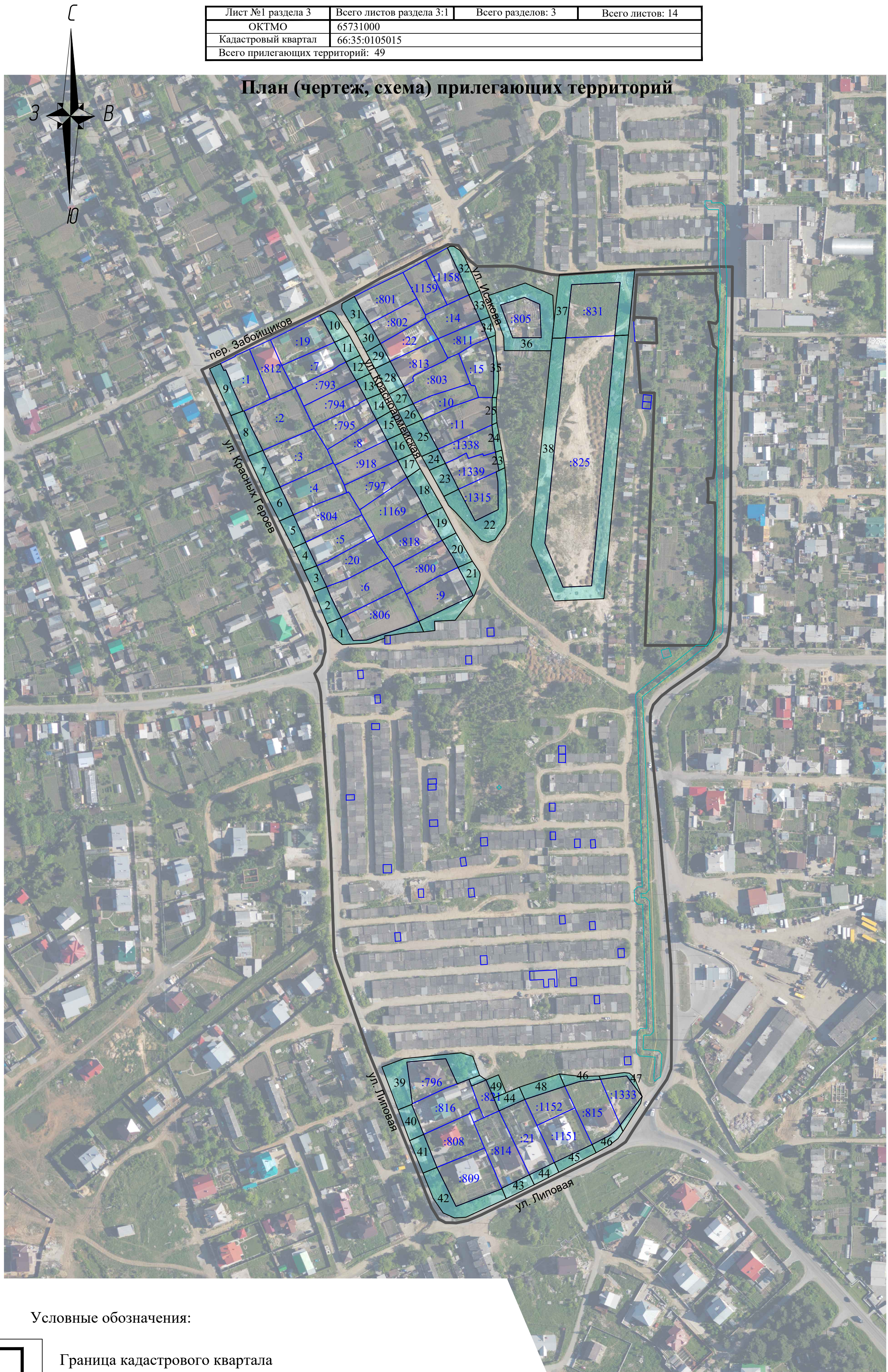
	10	397171,85	1546608,75
	7	397181,21	1546627,08
66:35:0105015:ПТ45	1	397188,37	1546623,73
	2	397201,88	1546651,86
	3	397195,70	1546654,83
	4	397181,21	1546627,08
	1	397188,37	1546623,73
66:35:0105015:ПТ46	1	397211,59	1546674,90
	2	397216,41	1546672,82
	3	397212,82	1546670,03
	4	397208,81	1546665,37
	5	397201,88	1546651,86
	6	397195,70	1546654,83
	7	397201,15	1546664,54
	8	397206,23	1546671,19
	1	397211,59	1546674,90
	9	397250,54	1546658,10
	10	397253,01	1546657,03
	11	397252,56	1546643,68
	12	397254,52	1546627,48
	13	397245,32	1546631,47
	14	397248,98	1546642,82
	9	397250,54	1546658,10
66:35:0105015:ПТ47	1	397253,01	1546657,03
	2	397255,51	1546675,86
	3	397255,00	1546679,80
	4	397253,03	1546682,19
	5	397250,42	1546683,95
	6	397237,67	1546689,18
	7	397232,61	1546688,12
	8	397211,59	1546674,90
	9	397216,41	1546672,82
	10	397237,67	1546689,20
	11	397253,04	1546677,66
	12	397250,54	1546658,10
	1	397253,01	1546657,03
66:35:0105015:ПТ48	1	397235,49	1546601,64
	2	397244,62	1546597,55
	3	397254,52	1546627,48
	4	397245,32	1546631,47
	1	397235,49	1546601,64
66:35:0105015:ПТ49	1	397250,02	1546572,82
	2	397253,86	1546582,05
	3	397240,46	1546587,65
	4	397236,59	1546578,43
	5	397237,95	1546577,86
	1	397250,02	1546572,82

Схема прилегающей территории			Раздел 3
Лист №1 раздела 3	Всего листов раздела 3:1	Всего разделов: 3	Всего листов: 14
ОКТМО	65731000		
Кадастровый квартал	66:35:0105015		
Всего прилегающих территорий: 49			

План (чертеж, схема) прилегающих территорий



Лист №1 раздела 3	Всего листов раздела 3:1	Всего разделов: 3	Всего листов: 14
ОКТМО	65731000		
Кадастровый квартал	66:35:0105015		
Всего прилегающих территорий: 49			



:151

5

Граница и номер прилегающей территории