

66:35:0105002

1

1	1	1: 5	: 3	: 28
		65731000		
		66:35:0105002		
		: 73		

1	66:35:0105002: 1	66:35:0105002:397	329.25	. , . , 35
2	66:35:0105002: 2	66:35:0105002:9	100.73	. , . , 6
3	66:35:0105002: 3	66:35:0105002:10	85.79	. , . , 8
4	66:35:0105002: 4	66:35:0105002:42	291.85	. , . , 90/1
5	66:35:0105002: 5	66:35:0105002:41	145.10	. , . , 90/2
6	66:35:0105002: 6	66:35:0105002:394	201.61	. , . , 92
7	66:35:0105002: 7	66:35:0105002:1893	832.12	. , . , ,45
8	66:35:0105002: 8	66:35:0105002:400	321.04	. , . , 45
9	66:35:0105002: 9	66:35:0105002:399	248.85	. , . , 43
10	66:35:0105002: 10	66:35:0105002:11	235.50	. , . , 41
11	66:35:0105002: 11	66:35:0105002:398	684.95	. , . , 39
12	66:35:0105002: 12	66:35:0105002:35	323.49	. , . , 37

13	66:35:0105002: 13	66:35:0105002:402	147.97	. , . 47 , . ,
14	66:35:0105002: 14	66:35:0105002:404	66.96	. , . 49 , . ,
15	66:35:0105002: 15	66:35:0105002:12	660.87	. , . 51 , . ,
16	66:35:0105002: 16	66:35:0105002:405	743.39	. , . 50 , . ,
17	66:35:0105002: 17	66:35:0105002:33	138.02	. , . 29 , . ,
18	66:35:0105002: 18	66:35:0105002:387	182.58	, , , . , . ,27
19	66:35:0105002: 19	66:35:0105002:28	577.83	, , , . , . ,25
20	66:35:0105002: 20	66:35:0105002:32	269.15	. , . 23 , . ,
21	66:35:0105002: 21	66:35:0105002:15	452.03	. , . 21 , . ,
22	66:35:0105002: 22	66:35:0105002:31	642.31	. , . 19 , . ,
23	66:35:0105002: 23	66:35:0105002:429	114.46	. , . , , 2
24	66:35:0105002: 24	66:35:0105002:8	115.80	. , . , , 4
25	66:35:0105002: 25	66:35:0105002:401	524.09	. , . 46 , . ,
26	66:35:0105002: 26	66:35:0105002:403	326.56	. , . 48 , . ,
27	66:35:0105002: 27	66:35:0105002:19	355.77	. , . 61 , . ,
28	66:35:0105002: 28	66:35:0105002:36	485.46	. , . 59 , . ,
29	66:35:0105002: 29	66:35:0105002:14	453.58	, ,

				, . , . ,57
30	66:35:0105002: 30	66:35:0105002:20	212.12	. , . , . 55
31	66:35:0105002: 31	66:35:0105002:13	460.39	. , . , . 53
32	66:35:0105002: 32	66:35:0105002:16	311.31	. , . , . 29
33	66:35:0105002: 33	66:35:0105002:34	583.13	. , . , . 29
34	66:35:0105002: 34	66:35:0105002:29	772.55	. , . , . 30
35	66:35:0105002: 35	66:35:0105002:2353	810.77	. , . , . 31
36	66:35:0105002: 36	66:35:0105002:18	491.58	. , . , . 61
37	66:35:0105002: 37	66:35:0105002:453	1517.36	. , . , . 94
38	66:35:0105002: 38	66:35:0105002:2831	5259.19	. , . , - (6)
39	66:35:0105002: 39	66:35:0105002:3358	3236.54	. , . , . ,27
40	66:35:0105002: 40	66:35:0105002:2832	3078.46	. , . , . , - (6)
41	66:35:0105002: 41	66:35:0105002:2202	6119.48	. , . , . ,17-19
42	66:35:0105002: 42	66:35:0105002:393	2599.33	. , . , . , 7
43	66:35:0105002: 43	66:35:0105002:4328	327.29	. , . , . ,7
44	66:35:0105002: 44	66:35:0105002:469	1290.67	. , . , . 15/1

45	66:35:0105002: 45	66:35:0105002:2150	224.28	15
46	66:35:0105002: 46	66:35:0105002:1895	1768.35	, 15/2
47	66:35:0105002: 47	66:35:0105002:1673	623.03	, 18 , 15/3
48	66:35:0105002: 48	66:35:0105002:468	2501.25	15/3
49	66:35:0105002: 49	66:35:0105002:1896	3603.20	, 15/4
50	66:35:0105002: 50	66:35:0105002:413	1640.11	, 6
51	66:35:0105002: 51	66:35:0105002:412	1899.27	, 5
52	66:35:0105002: 52	66:35:0105002:3	571.46	, 3/1
53	66:35:0105002: 53	66:35:0105002:411	2318.72	, 3
54	66:35:0105002: 55	66:35:0105002:414	3932.18	, 4
55	66:35:0105002: 56	66:35:0105002:21	706.91	, 11
56	66:35:0105002: 57	66:35:0105002:22	118.28	, 10
57	66:35:0105002: 58	66:35:0105002:23	233.91	, 9
58	66:35:0105002: 59	66:35:0105002:38	1688.63	, 13-
59	66:35:0105002: 60	66:35:0105002:2155	628.49	, 7
60	66:35:0105002: 61	66:35:0105002:410	2472.40	, 2
61	66:35:0105002: 62	66:35:0105002:4	6107.31	, 4

62	66:35:0105002: 63	66:35:0105002:5	2177.35	. , . , 13
63	66:35:0105002: 64	66:35:0105002:420	660.28	. , . , 11
64	66:35:0105002: 65	66:35:0105002:456	1242.69	, , 11
65	66:35:0105002: 66	66:35:0105002:6	4628.14	. , . , , . 19
66	66:35:0105002: 67	66:35:0105002:7	1849.52	. , . , , . 17
67	66:35:0105002: 68	66:35:0105002:1894	1927.80	, . , . , 1
68	66:35:0105002: 69	66:35:0105002:449	118.43	. , . , , . 4
69	66:35:0105002: 70	66:35:0105002:1932	450.70	, . , . , 4
70	66:35:0105002: 73	66:35:0105002:422	240.17	. , . , , . 11
71	66:35:0105002: 74	66:35:0105002:1	756.81	, , , . , . , 11
72	66:35:0105002: 75	66:35:0105002:4333	691.19	, , , . , . 9
73	66:35:0105002: 77	66:35:0105002:4332	4388.72	, , , . , - , , 7

1	2	2: 22	: 3	: 28
		65731000		
		66:35:0105002		
: 73				

			Y

66:35:0105002: 1	1	399931,97	1546776,68
	2	399934,43	1546781,54
	3	399921,40	1546787,92
	4	399910,70	1546792,85
	5	399913,28	1546800,75
	6	399900,02	1546803,35
	7	399897,85	1546798,67
	8	399897,08	1546794,73
	9	399898,34	1546791,19
	10	399901,52	1546788,87
	11	399907,59	1546787,78
	1	399931,97	1546776,68
66:35:0105002: 2	1	399951,42	1546768,10
	2	399953,29	1546772,02
	3	399950,33	1546773,60
	4	399945,18	1546776,26
	5	399940,23	1546778,60
	6	399934,43	1546781,54
	7	399931,97	1546776,68
	8	399945,75	1546771,01
	1	399951,42	1546768,10
66:35:0105002: 3	1	399951,42	1546768,10
	2	399970,45	1546758,57
	3	399971,97	1546761,28
	4	399966,73	1546764,81
	5	399960,90	1546768,11
	6	399953,29	1546772,02
	1	399951,42	1546768,10
66:35:0105002: 4	1	400021,82	1546728,47
	2	400026,93	1546736,87
	3	400018,32	1546742,00
	4	400015,41	1546736,80
	5	400009,19	1546740,45
	6	399997,97	1546747,43

	7	399997,67	1546746,90
	8	399971,97	1546761,28
	9	399970,45	1546758,57
	10	399982,69	1546751,42
	11	400014,17	1546732,43
	12	400020,45	1546728,72
	1	400021,82	1546728,47
66:35:0105002: 5	1	400018,32	1546742,00
	2	400026,93	1546736,87
	3	400034,55	1546749,40
	4	400025,98	1546754,51
	5	400021,83	1546747,33
	1	400018,32	1546742,00
66:35:0105002: 6	1	400025,98	1546754,51
	2	400034,55	1546749,40
	3	400044,96	1546766,52
	4	400036,66	1546772,11
	5	400033,94	1546767,51
	6	400030,64	1546761,95
	1	400025,98	1546754,51
66:35:0105002: 7	1	400044,96	1546766,52
	2	400062,90	1546796,08
	3	400023,65	1546821,35
	4	400016,82	1546807,24
	5	400018,56	1546806,40
	6	400026,26	1546802,47
	7	400048,62	1546791,81
	8	400039,16	1546776,22
	9	400036,66	1546772,11
	1	400044,96	1546766,52
66:35:0105002: 8	1	400016,82	1546807,24
	2	400023,65	1546821,35
	3	400017,03	1546824,56
	4	400008,35	1546827,36
	5	400003,38	1546828,79
	6	399997,59	1546816,51
	7	400008,09	1546811,49
	8	400015,86	1546807,82
	1	400016,82	1546807,24
66:35:0105002: 9	1	399997,59	1546816,51
	2	400003,38	1546828,79
	3	399984,67	1546835,65
	4	399979,50	1546825,53
	5	399980,35	1546825,04
	6	399984,53	1546823,00
	7	399987,51	1546821,51
	8	399988,24	1546821,76
	9	399989,88	1546820,94

	10	399990,07	1546820,25	
	11	399995,03	1546817,75	
	1	399997,59	1546816,51	
66:35:0105002:	10	1	399979,50	1546825,53
	2	399984,67	1546835,65	
	3	399964,62	1546843,98	
	4	399960,14	1546833,97	
	5	399960,89	1546834,25	
	6	399968,58	1546830,40	
	7	399974,52	1546827,69	
	1	399979,50	1546825,53	
66:35:0105002:	11	1	399960,14	1546833,97
	2	399964,62	1546843,98	
	3	399934,27	1546855,43	
	4	399925,86	1546858,22	
	5	399921,08	1546859,09	
	6	399918,50	1546857,94	
	7	399917,29	1546855,61	
	8	399912,12	1546838,44	
	9	399925,80	1546831,21	
	10	399928,33	1546836,24	
	11	399930,53	1546840,39	
	12	399933,24	1546847,27	
	13	399940,61	1546844,38	
	14	399958,30	1546835,20	
	1	399960,14	1546833,97	
66:35:0105002:	12	1	399916,44	1546810,94
	2	399919,48	1546817,76	
	3	399921,61	1546822,18	
	4	399922,72	1546824,51	
	5	399924,36	1546827,97	
	6	399925,55	1546830,49	
	7	399925,80	1546831,21	
	8	399912,12	1546838,44	
	9	399910,44	1546831,58	
	10	399904,18	1546815,32	
	1	399916,44	1546810,94	
66:35:0105002:	13	1	400024,52	1546825,66
	2	400041,34	1546818,46	
	3	400046,75	1546824,60	
	4	400053,52	1546817,16	
	5	400047,35	1546810,15	
	1	400024,52	1546825,66	
	6	399996,92	1546837,47	
	7	400014,81	1546829,81	
	8	399996,39	1546836,34	
	6	399996,92	1546837,47	
66:35:0105002:	14	1	399996,39	1546836,34

	2	399996,92	1546837,47
	3	399988,09	1546841,25
	4	399965,96	1546850,88
	5	399964,97	1546848,83
	6	399964,76	1546848,39
	1	399996,39	1546836,34
66:35:0105002: 15	1	399964,97	1546848,83
	2	399964,97	1546848,83
	3	399929,95	1546864,82
	4	399953,25	1546915,81
	5	399945,41	1546921,81
	6	399937,89	1546903,90
	7	399924,47	1546875,44
	8	399919,88	1546867,08
	9	399920,15	1546864,31
	10	399922,49	1546862,63
	11	399933,21	1546859,61
	12	399964,76	1546848,39
	1	399964,97	1546848,83
66:35:0105002: 16	1	399891,70	1546837,29
	2	399906,54	1546832,76
	3	399911,11	1546849,31
	4	399912,86	1546858,91
	5	399912,14	1546863,26
	6	399909,10	1546866,57
	7	399902,36	1546870,52
	8	399881,52	1546878,28
	9	399867,62	1546882,84
	10	399865,37	1546874,89
	11	399872,46	1546872,71
	12	399873,71	1546872,32
	13	399890,57	1546867,81
	14	399900,59	1546865,13
	15	399900,32	1546864,31
	16	399899,10	1546860,50
	17	399895,31	1546848,63
	1	399891,70	1546837,29
66:35:0105002: 17	1	399865,32	1546874,46
	2	399865,37	1546874,89
	3	399867,62	1546882,84
	4	399852,01	1546888,13
	5	399849,77	1546880,22
	6	399857,45	1546877,44
	7	399863,80	1546875,20
	1	399865,32	1546874,46
66:35:0105002: 18	1	399849,77	1546880,22
	2	399852,01	1546888,13
	3	399845,65	1546890,30

	4	399833,84	1546896,51
	5	399830,17	1546886,69
	6	399831,48	1546886,38
	7	399840,51	1546883,18
	1	399849,77	1546880,22
66:35:0105002: 19	1	399830,17	1546886,69
	2	399833,84	1546896,51
	3	399824,84	1546901,54
	4	399809,61	1546907,94
	5	399805,01	1546908,55
	6	399800,26	1546907,47
	7	399796,46	1546904,96
	8	399785,22	1546886,40
	9	399795,05	1546882,89
	10	399797,81	1546890,53
	11	399800,53	1546897,92
	12	399807,25	1546895,29
	1	399830,17	1546886,69
66:35:0105002: 20	1	399787,63	1546863,73
	2	399790,63	1546871,49
	3	399792,16	1546875,82
	4	399795,05	1546882,89
	5	399785,22	1546886,40
	6	399777,49	1546875,79
	7	399772,16	1546869,79
	1	399787,63	1546863,73
66:35:0105002: 21	1	399778,24	1546844,68
	2	399787,63	1546863,73
	3	399772,16	1546869,79
	4	399764,09	1546864,32
	5	399760,20	1546859,08
	6	399757,52	1546852,00
	1	399778,24	1546844,68
66:35:0105002: 22	1	399802,67	1546815,07
	2	399770,04	1546823,14
	3	399771,13	1546826,28
	4	399773,62	1546833,27
	5	399774,98	1546837,02
	6	399778,24	1546844,68
	7	399757,52	1546852,00
	8	399752,00	1546836,70
	9	399751,56	1546831,52
	10	399755,08	1546827,28
	11	399763,89	1546822,39
	12	399773,75	1546819,09
	13	399789,01	1546814,54
	14	399801,38	1546811,36
	1	399802,67	1546815,07

66:35:0105002: 23	1	399824,41	1546804,86
	2	399826,25	1546810,21
	3	399802,67	1546815,07
	4	399801,38	1546811,36
	1	399824,41	1546804,86
66:35:0105002: 24	1	399844,35	1546799,40
	2	399846,33	1546804,57
	3	399826,25	1546810,21
	4	399824,41	1546804,86
	1	399844,35	1546799,40
66:35:0105002: 25	1	399890,39	1546790,80
	2	399898,75	1546812,07
	3	399885,13	1546816,76
	4	399884,17	1546813,45
	5	399880,26	1546804,10
	6	399876,98	1546795,66
	7	399877,19	1546793,97
	8	399846,33	1546804,57
	9	399844,35	1546799,40
	10	399868,71	1546792,91
	11	399878,39	1546789,24
	12	399886,59	1546788,78
	1	399890,39	1546790,80
66:35:0105002: 26	1	399885,13	1546816,76
	2	399898,75	1546812,07
	3	399906,54	1546832,76
	4	399891,70	1546837,29
	5	399890,21	1546832,57
	6	399889,03	1546828,93
	7	399888,07	1546825,92
	8	399886,01	1546819,70
	1	399885,13	1546816,76
66:35:0105002: 27	1	399958,67	1546991,96
	2	399968,21	1546987,97
	3	399958,53	1546964,88
	4	399949,21	1546968,79
	1	399958,67	1546991,96
	5	399921,47	1547006,73
	6	399912,01	1546983,61
	7	399902,94	1546987,22
	8	399905,51	1546993,68
	9	399912,98	1546992,65
	5	399921,47	1547006,73
66:35:0105002: 28	1	399949,21	1546968,79
	2	399958,53	1546964,88
	3	399948,81	1546941,98
	4	399939,89	1546945,56
	1	399949,21	1546968,79

	5	399902,94	1546987,22
	6	399912,01	1546983,61
	7	399902,51	1546960,57
	8	399896,88	1546962,83
	9	399893,76	1546964,17
	5	399902,94	1546987,22
66:35:0105002: 29	1	399939,89	1546945,56
	2	399948,81	1546941,98
	3	399938,76	1546918,51
	4	399930,77	1546921,84
	1	399939,89	1546945,56
	5	399887,69	1546966,76
	6	399893,76	1546964,17
	7	399896,88	1546962,83
	8	399887,15	1546940,07
	9	399880,05	1546948,88
	5	399887,69	1546966,76
66:35:0105002: 30	1	399921,13	1546898,33
	2	399928,48	1546895,14
	3	399938,76	1546918,51
	4	399930,77	1546921,84
	1	399921,13	1546898,33
66:35:0105002: 31	1	399916,73	1546870,77
	2	399918,32	1546873,33
	3	399928,48	1546895,14
	4	399921,13	1546898,33
	5	399919,67	1546898,94
	6	399912,06	1546880,61
	7	399908,30	1546876,99
	8	399903,39	1546879,13
	9	399871,61	1546892,98
	10	399869,69	1546886,84
	11	399896,25	1546877,65
	12	399904,31	1546874,92
	13	399913,84	1546870,22
	1	399916,73	1546870,77
66:35:0105002: 32	1	399869,69	1546886,84
	2	399871,61	1546892,98
	3	399833,97	1546908,94
	4	399832,80	1546905,35
	5	399831,87	1546902,52
	6	399847,06	1546893,97
	1	399869,69	1546886,84
66:35:0105002: 33	1	399802,01	1546956,29
	2	399807,21	1546955,17
	3	399798,32	1546922,28
	4	399833,71	1546908,18
	5	399832,80	1546905,35

	6	399791,16	1546922,61
	7	399794,94	1546934,35
	1	399802,01	1546956,29
	8	399860,07	1546953,73
	9	399869,85	1546951,45
	10	399880,05	1546948,88
	11	399887,15	1546940,07
	12	399886,21	1546937,00
	13	399869,72	1546941,17
	14	399866,96	1546941,87
	15	399858,70	1546943,96
	8	399860,07	1546953,73
66:35:0105002: 34	1	399813,54	1546992,11
	2	399817,72	1546990,77
	3	399826,72	1546987,78
	4	399817,90	1546952,87
	5	399807,21	1546955,17
	6	399802,01	1546956,29
	1	399813,54	1546992,11
	7	399863,13	1546975,65
	8	399872,83	1546972,87
	9	399869,85	1546951,45
	10	399860,07	1546953,73
	7	399863,13	1546975,65
66:35:0105002: 35	1	399872,83	1546972,87
	2	399877,49	1547005,92
	3	399869,48	1547013,05
	4	399866,91	1547014,06
	5	399826,37	1547031,93
	6	399813,54	1546992,11
	7	399817,72	1546990,77
	8	399827,43	1547023,64
	9	399867,51	1547006,98
	10	399866,67	1547001,02
	11	399866,45	1546999,43
	12	399865,31	1546991,31
	13	399863,13	1546975,65
	1	399872,83	1546972,87
66:35:0105002: 36	1	399971,11	1546952,57
	2	399986,66	1546985,24
	3	399973,36	1546991,57
	4	399959,91	1546958,47
	1	399971,11	1546952,57
66:35:0105002: 37	1	400247,23	1546972,56
	2	400251,93	1546968,66
	3	400211,69	1546916,58
	4	400193,12	1546895,13
	5	400177,59	1546879,64

	6	400169,96	1546887,28
	7	400173,62	1546891,24
	8	400177,61	1546887,95
	9	400237,84	1546960,87
	1	400247,23	1546972,56
	10	400227,85	1546989,45
	11	400232,84	1546984,48
	12	400220,72	1546968,57
	13	400211,21	1546955,34
	14	400206,50	1546955,63
	15	400199,80	1546947,43
	16	400202,33	1546945,26
	17	400192,04	1546933,74
	18	400185,95	1546934,18
	19	400177,59	1546924,60
	20	400179,86	1546920,44
	21	400162,22	1546900,25
	22	400171,02	1546893,52
	23	400167,70	1546889,53
	24	400157,74	1546901,51
	10	400227,85	1546989,45
66:35:0105002: 38	1	400251,93	1546968,66
	2	400279,11	1547002,92
	3	400290,03	1547020,61
	4	400290,71	1547027,91
	5	400286,86	1547034,60
	6	400103,83	1547109,37
	7	400096,46	1547092,93
	8	400121,24	1547083,44
	9	400211,30	1547046,98
	10	400257,90	1547027,14
	11	400227,85	1546989,45
	12	400232,84	1546984,48
	13	400247,23	1546972,56
	1	400251,93	1546968,66
66:35:0105002: 39	1	400096,46	1547092,93
	2	400103,83	1547109,37
	3	400000,00	1547151,29
	4	399956,15	1547166,97
	5	399932,33	1547172,82
	6	399932,21	1547154,39
	7	399944,47	1547151,62
	8	399950,65	1547149,82
	9	399986,54	1547137,22
	10	400031,35	1547119,21
	11	400076,08	1547100,70
	1	400096,46	1547092,93
66:35:0105002: 40	1	399932,21	1547154,39

	2	399932,33	1547172,82
	3	399930,41	1547173,25
	4	399761,26	1547174,96
	5	399761,13	1547156,94
	6	399772,08	1547156,89
	7	399907,20	1547155,48
	8	399928,31	1547155,27
	1	399932,21	1547154,39
66:35:0105002: 41	1	399586,52	1546962,85
	2	399589,36	1547158,12
	3	399616,00	1547157,56
	4	399761,13	1547156,94
	5	399761,26	1547174,96
	6	399587,26	1547176,17
	7	399587,26	1547174,78
	8	399574,60	1547174,83
	9	399573,35	1546962,47
	1	399586,52	1546962,85
66:35:0105002: 42	1	399741,77	1546835,38
	2	399741,99	1546841,61
	3	399728,65	1546846,21
	4	399729,47	1546884,66
	5	399716,26	1546902,14
	6	399715,50	1546918,11
	7	399651,73	1546918,55
	8	399647,56	1546953,15
	9	399586,45	1546953,96
	10	399586,52	1546962,85
	11	399573,35	1546962,47
	12	399573,25	1546944,06
	13	399638,68	1546943,27
	14	399642,85	1546908,61
	15	399695,79	1546908,24
	16	399695,83	1546911,06
	17	399706,68	1546911,06
	18	399706,61	1546900,33
	19	399706,63	1546898,30
	20	399719,40	1546881,40
	21	399718,60	1546843,84
	1	399741,77	1546835,38
66:35:0105002: 43	1	399741,77	1546835,38
	2	399744,02	1546834,55
	3	399746,21	1546835,54
	4	399747,78	1546840,25
	5	399750,72	1546851,46
	6	399752,79	1546857,00
	7	399760,69	1546870,73
	8	399767,46	1546884,46

	9	399782,48	1546933,59
	10	399778,75	1546933,37
	11	399770,96	1546908,45
	12	399763,60	1546884,90
	13	399758,07	1546872,62
	14	399745,11	1546840,53
	15	399741,99	1546841,61
	1	399741,77	1546835,38
66:35:0105002: 44	1	399496,35	1547174,00
	2	399498,37	1547173,98
	3	399497,68	1547128,87
	4	399419,64	1547128,78
	5	399419,74	1547142,00
	6	399449,93	1547142,14
	7	399449,95	1547144,93
	8	399466,95	1547144,91
	9	399474,19	1547141,99
	10	399495,72	1547141,58
	1	399496,35	1547174,00
	11	399395,27	1547175,05
	12	399397,49	1547175,03
	13	399397,02	1547141,91
	14	399399,62	1547141,91
	15	399399,70	1547128,83
	16	399394,65	1547128,83
	11	399395,27	1547175,05
66:35:0105002: 45	1	399419,58	1547115,67
	2	399419,64	1547128,78
	3	399419,74	1547142,00
	4	399413,37	1547141,97
	5	399413,15	1547117,94
	6	399400,63	1547118,25
	7	399400,79	1547141,92
	8	399399,62	1547141,91
	9	399399,78	1547115,75
	1	399419,58	1547115,67
66:35:0105002: 46	1	399497,68	1547128,88
	2	399497,16	1547072,92
	3	399446,54	1547072,51
	4	399446,59	1547081,65
	5	399448,87	1547081,72
	6	399472,54	1547081,75
	7	399495,71	1547081,78
	8	399495,85	1547096,09
	9	399496,02	1547114,09
	10	399496,03	1547115,36
	11	399419,58	1547115,67
	12	399419,64	1547128,78

	1	399497,68	1547128,88
	13	399397,18	1547115,76
	14	399396,89	1547081,76
	15	399392,54	1547081,80
	16	399392,51	1547115,73
	17	399394,47	1547115,75
	18	399394,65	1547128,83
	19	399399,70	1547128,83
	20	399399,78	1547115,75
	13	399397,18	1547115,76
66:35:0105002: 47	1	399392,29	1547063,70
	2	399396,72	1547063,63
	3	399446,50	1547063,38
	4	399446,54	1547072,51
	5	399446,59	1547081,65
	6	399436,59	1547081,70
	7	399436,48	1547066,24
	8	399434,46	1547066,25
	9	399424,84	1547066,55
	10	399424,77	1547068,77
	11	399402,28	1547069,05
	12	399402,26	1547077,18
	13	399424,97	1547076,81
	14	399425,06	1547081,62
	15	399396,89	1547081,76
	16	399392,54	1547081,80
	1	399392,29	1547063,70
66:35:0105002: 48	1	399396,72	1547063,63
	2	399392,29	1547063,70
	3	399392,28	1547012,17
	4	399496,73	1547011,43
	5	399497,16	1547072,92
	6	399446,54	1547072,51
	7	399446,50	1547063,38
	8	399495,68	1547063,13
	9	399495,42	1547028,88
	10	399396,65	1547029,60
	1	399396,72	1547063,63
66:35:0105002: 49	1	399392,28	1547012,17
	2	399496,73	1547011,43
	3	399496,68	1546997,72
	4	399494,60	1546997,69
	5	399494,50	1546989,11
	6	399494,49	1546978,18
	7	399494,33	1546974,07
	8	399499,40	1546974,15
	9	399499,30	1546970,16
	10	399494,11	1546970,15

	11	399494,25	1546994,05
	12	399399,67	1546994,73
	13	399396,74	1546994,75
	14	399396,69	1546989,20
	15	399396,50	1546965,82
	16	399415,91	1546965,16
	17	399417,18	1546964,17
	18	399417,61	1546962,62
	19	399417,72	1546953,59
	20	399396,81	1546953,69
	21	399392,26	1546953,69
	1	399392,28	1547012,17
	22	399424,71	1546953,56
	23	399482,74	1546953,44
	24	399485,57	1546945,72
	25	399485,92	1546931,42
	26	399424,44	1546931,28
	22	399424,71	1546953,56
66:35:0105002: 50	1	399452,24	1546931,35
	2	399452,34	1546885,09
	3	399427,97	1546884,87
	4	399429,24	1546901,37
	5	399424,11	1546903,61
	6	399424,44	1546931,28
	1	399452,24	1546931,35
	7	399396,81	1546953,69
	8	399396,58	1546884,80
	9	399385,82	1546884,78
	10	399381,33	1546884,79
	11	399381,34	1546886,91
	12	399387,41	1546896,70
	13	399391,83	1546896,66
	14	399392,26	1546953,69
	7	399396,81	1546953,69
66:35:0105002: 51	1	399385,82	1546884,78
	2	399381,33	1546884,79
	3	399381,07	1546814,96
	4	399381,07	1546814,57
	5	399381,07	1546806,43
	6	399381,08	1546801,99
	7	399422,55	1546802,13
	8	399421,94	1546865,62
	9	399452,51	1546865,89
	10	399452,35	1546884,92
	11	399427,97	1546884,87
	12	399427,16	1546874,34
	13	399413,64	1546873,45
	14	399412,79	1546827,57

	15	399415,08	1546824,72
	16	399418,17	1546824,73
	17	399417,93	1546818,95
	18	399412,87	1546818,67
	19	399409,70	1546815,63
	20	399398,88	1546815,77
	21	399392,03	1546815,85
	22	399388,05	1546816,65
	23	399385,60	1546817,62
	1	399385,82	1546884,78
66:35:0105002: 52	1	399395,01	1546780,83
	2	399394,74	1546787,85
	3	399381,03	1546787,87
	4	399374,93	1546787,89
	5	399374,92	1546787,47
	6	399370,78	1546787,58
	7	399370,12	1546743,70
	8	399371,66	1546743,71
	9	399406,80	1546743,49
	10	399406,65	1546763,30
	11	399395,69	1546763,23
	12	399396,41	1546745,14
	13	399381,64	1546745,15
	14	399381,57	1546753,82
	15	399373,59	1546753,75
	16	399372,32	1546753,73
	17	399372,44	1546762,60
	18	399372,67	1546779,49
	19	399373,73	1546780,91
	1	399395,01	1546780,83
66:35:0105002: 53	1	399491,61	1546842,11
	2	399491,75	1546835,48
	3	399505,64	1546835,29
	4	399505,87	1546830,28
	5	399491,84	1546830,14
	6	399491,82	1546832,11
	7	399483,33	1546832,06
	8	399432,78	1546831,90
	9	399429,55	1546824,74
	10	399426,27	1546823,79
	11	399426,28	1546819,18
	12	399429,78	1546818,89
	13	399430,00	1546791,77
	14	399427,27	1546788,10
	15	399423,24	1546788,07
	16	399408,12	1546787,96
	17	399394,74	1546787,85
	18	399381,03	1546787,87

	19	399381,08	1546801,99
	20	399422,55	1546802,13
	21	399422,42	1546841,71
	22	399459,64	1546841,92
	1	399491,61	1546842,11
	23	399479,96	1546811,74
	24	399480,50	1546806,07
	25	399484,67	1546804,73
	26	399484,75	1546799,13
	27	399462,88	1546799,14
	28	399462,51	1546760,46
	29	399453,51	1546755,84
	30	399406,71	1546755,35
	31	399406,65	1546763,30
	32	399462,51	1546763,65
	33	399463,00	1546811,74
	23	399479,96	1546811,74
66:35:0105002: 55	1	399452,24	1546931,35
	2	399485,92	1546931,42
	3	399486,18	1546920,62
	4	399497,26	1546914,69
	5	399496,79	1546835,41
	6	399491,79	1546835,48
	7	399491,61	1546842,11
	8	399491,52	1546866,23
	9	399452,51	1546865,89
	10	399452,34	1546885,09
	1	399452,24	1546931,35
	11	399520,36	1546974,13
	12	399527,11	1546974,15
	13	399527,55	1546835,22
	14	399519,96	1546835,35
	11	399520,36	1546974,13
66:35:0105002: 56	1	399418,92	1546677,91
	2	399442,79	1546726,33
	3	399435,38	1546731,96
	4	399433,80	1546733,22
	5	399432,78	1546730,70
	6	399419,32	1546697,21
	7	399412,86	1546700,36
	8	399408,87	1546702,28
	9	399404,76	1546694,26
	10	399403,00	1546690,56
	11	399401,12	1546686,82
	1	399418,92	1546677,91
66:35:0105002: 57	1	399401,12	1546686,82
	2	399403,00	1546690,56
	3	399399,54	1546692,18

	4	399380,38	1546701,15
	5	399376,56	1546702,94
	6	399374,67	1546699,52
	1	399401,12	1546686,82
66:35:0105002: 58	1	399374,67	1546699,52
	2	399376,56	1546702,94
	3	399359,79	1546711,17
	4	399371,95	1546735,27
	5	399365,91	1546735,55
	6	399353,23	1546710,08
	1	399374,67	1546699,52
66:35:0105002: 59	1	399352,18	1546547,09
	2	399357,88	1546558,00
	3	399357,38	1546558,28
	4	399356,38	1546561,64
	5	399360,36	1546569,13
	6	399363,60	1546570,24
	7	399364,14	1546569,99
	8	399400,45	1546641,74
	9	399399,66	1546642,12
	10	399398,48	1546645,49
	11	399398,74	1546646,01
	12	399390,36	1546650,19
	13	399335,66	1546555,68
	1	399352,18	1546547,09
66:35:0105002: 60	1	399329,36	1546722,08
	2	399321,94	1546707,33
	3	399328,01	1546704,59
	4	399332,44	1546702,61
	5	399334,43	1546706,49
	6	399339,37	1546717,05
	7	399336,54	1546741,85
	8	399249,75	1546780,28
	9	399248,65	1546778,12
	10	399258,58	1546773,43
	11	399266,00	1546769,93
	12	399301,07	1546753,33
	13	399307,62	1546750,26
	14	399336,69	1546736,55
	15	399334,34	1546731,99
	1	399329,36	1546722,08
66:35:0105002: 61	1	399381,03	1546787,87
	2	399381,08	1546801,99
	3	399381,11	1546833,05
	4	399301,33	1546834,77
	5	399286,09	1546837,76
	6	399271,74	1546845,06
	7	399250,45	1546845,25

	8	399250,35	1546833,79
	9	399252,27	1546833,77
	10	399251,75	1546791,43
	11	399255,98	1546787,10
	12	399370,72	1546783,18
	13	399370,78	1546787,58
	14	399253,39	1546790,69
	15	399254,38	1546835,90
	16	399269,23	1546835,37
	17	399285,31	1546832,51
	18	399284,93	1546827,06
	19	399337,10	1546821,49
	20	399337,07	1546815,38
	21	399347,48	1546812,01
	22	399350,29	1546812,08
	23	399350,47	1546813,90
	24	399367,72	1546813,60
	25	399367,90	1546810,02
	26	399375,54	1546809,83
	27	399374,93	1546787,89
	1	399381,03	1546787,87
66:35:0105002: 62	1	399278,35	1546872,24
	2	399277,48	1546872,28
	3	399271,82	1546872,28
	4	399271,79	1546861,63
	5	399271,74	1546845,06
	6	399286,09	1546837,76
	7	399301,33	1546834,77
	8	399381,11	1546833,05
	9	399381,33	1546884,79
	10	399381,34	1546886,91
	11	399387,41	1546896,70
	12	399387,05	1547026,04
	13	399294,83	1547026,84
	14	399294,49	1546987,55
	15	399236,80	1546988,33
	16	399236,41	1546917,83
	17	399236,40	1546916,97
	18	399241,73	1546916,95
	19	399241,12	1546986,13
	20	399332,20	1546985,14
	21	399360,35	1546984,84
	22	399375,57	1546984,67
	23	399377,86	1546885,61
	24	399378,42	1546873,20
	25	399378,28	1546838,19
	26	399285,71	1546840,11
	27	399279,17	1546843,12

	1	399278,35	1546872,24
66:35:0105002: 63	1	399298,95	1547031,80
	2	399356,75	1547031,31
	3	399376,94	1547040,62
	4	399383,69	1547050,02
	5	399386,98	1547068,73
	6	399386,88	1547143,12
	7	399321,53	1547143,04
	8	399320,42	1547149,66
	9	399316,19	1547149,70
	10	399284,33	1547149,93
	11	399269,67	1547142,76
	12	399268,25	1547142,07
	13	399268,06	1547135,95
	14	399267,78	1547127,24
	15	399267,56	1547110,09
	16	399267,15	1547077,02
	17	399279,59	1547076,87
	18	399299,23	1547076,63
	1	399298,95	1547031,80
	19	399301,03	1547044,70
	20	399375,10	1547043,57
	21	399377,07	1547045,65
	22	399377,82	1547051,02
	23	399378,35	1547068,82
	24	399378,58	1547076,36
	25	399379,06	1547076,48
	26	399380,19	1547111,44
	27	399377,84	1547111,59
	28	399379,43	1547141,11
	29	399377,55	1547141,11
	30	399319,83	1547141,03
	31	399318,64	1547148,13
	32	399284,84	1547147,94
	33	399270,80	1547140,91
	34	399270,03	1547079,10
	35	399279,82	1547078,81
	36	399301,24	1547078,60
	19	399301,03	1547044,70
66:35:0105002: 64	1	399355,28	1547186,05
	2	399379,97	1547185,61
	3	399383,40	1547185,00
	4	399385,61	1547182,91
	5	399386,85	1547179,54
	6	399386,88	1547143,12
	7	399344,44	1547143,06
	8	399346,22	1547180,81
	9	399347,76	1547183,20

	10	399351,74	1547185,53
	1	399355,28	1547186,05
	11	399380,59	1547180,49
	12	399381,59	1547159,65
	13	399382,07	1547149,49
	14	399377,51	1547149,42
	15	399363,42	1547149,23
	16	399357,66	1547149,15
	17	399353,45	1547149,09
	18	399347,64	1547149,02
	19	399345,34	1547148,98
	20	399346,03	1547159,86
	21	399347,12	1547177,30
	22	399347,29	1547180,07
	23	399377,31	1547180,45
	11	399380,59	1547180,49
66:35:0105002: 65	1	399232,62	1547145,17
	2	399249,57	1547144,89
	3	399249,80	1547128,13
	4	399267,78	1547127,24
	5	399267,56	1547110,09
	6	399231,61	1547111,16
	1	399232,62	1547145,17
	7	399345,95	1547174,65
	8	399344,44	1547143,06
	9	399321,53	1547143,04
	10	399320,41	1547149,67
	11	399334,26	1547149,56
	12	399338,89	1547156,69
	13	399339,17	1547174,64
	7	399345,95	1547174,65
66:35:0105002: 66	1	399178,63	1547175,43
	2	399193,36	1547175,33
	3	399193,49	1547042,39
	4	399295,62	1547041,77
	5	399296,17	1547063,38
	6	399279,50	1547063,34
	7	399279,45	1547066,22
	8	399279,59	1547076,87
	9	399299,23	1547076,63
	10	399298,95	1547031,80
	11	399177,91	1547032,42
	12	399176,54	1547040,42
	13	399179,83	1547040,35
	14	399180,04	1547050,22
	15	399176,76	1547050,30
	16	399176,78	1547052,71
	17	399191,95	1547052,47

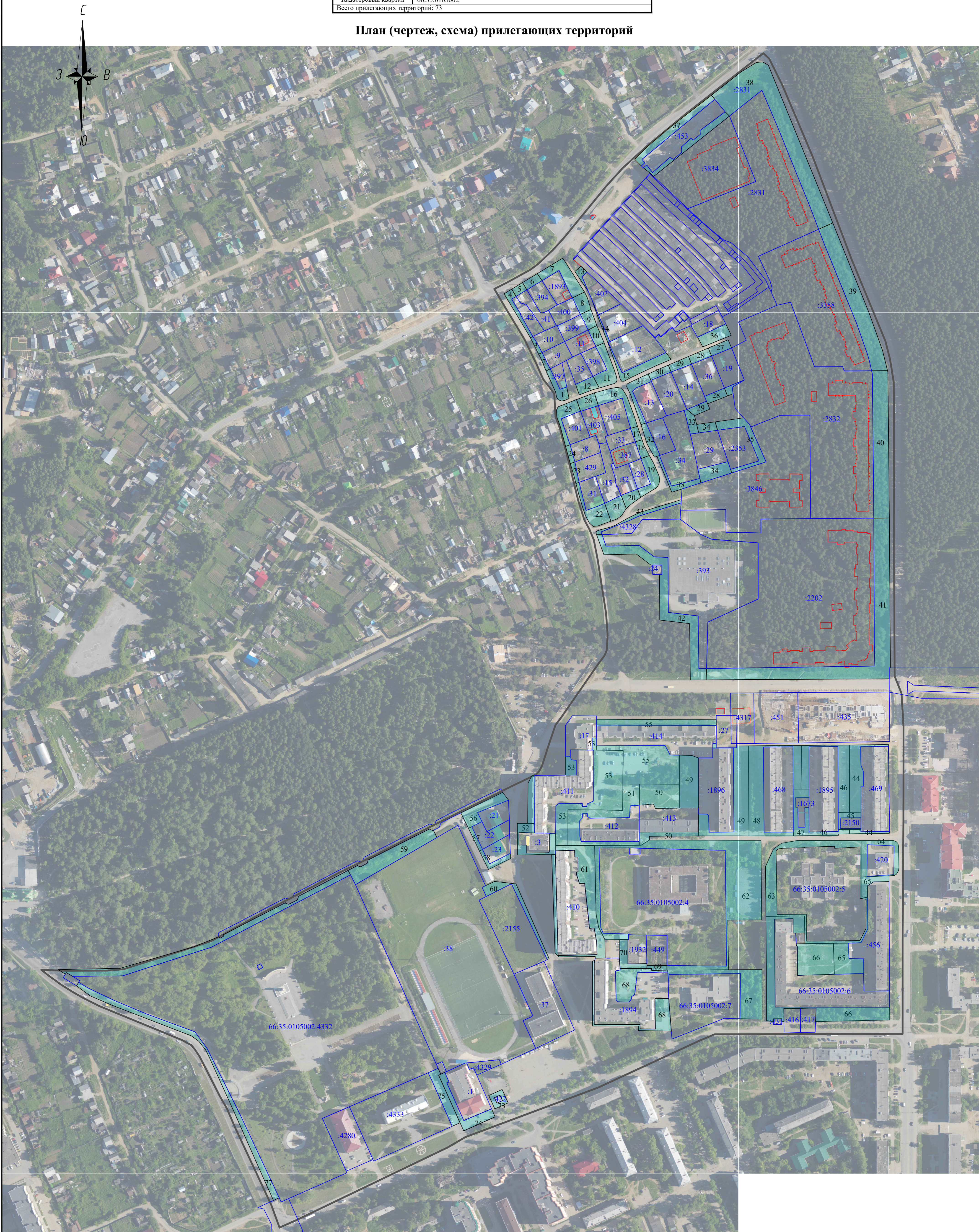
	18	399192,10	1547071,71
	19	399192,36	1547090,02
	20	399176,70	1547089,37
	1	399178,63	1547175,43
	21	399231,61	1547111,16
	22	399267,56	1547110,09
	23	399267,15	1547077,02
	24	399266,99	1547067,03
	25	399265,21	1547067,14
	26	399263,67	1547068,27
	27	399230,33	1547068,37
	21	399231,61	1547111,16
66:35:0105002: 67	1	399236,41	1546917,83
	2	399236,80	1546988,33
	3	399237,00	1547027,34
	4	399179,50	1547027,42
	5	399180,06	1547001,69
	6	399232,55	1547002,32
	7	399231,43	1546919,48
	8	399221,64	1546919,07
	9	399234,22	1546917,84
	1	399236,41	1546917,83
66:35:0105002: 68	1	399234,22	1546917,84
	2	399236,41	1546917,83
	3	399236,40	1546916,97
	4	399236,14	1546899,15
	5	399238,32	1546899,19
	6	399238,31	1546893,72
	7	399238,28	1546862,50
	8	399236,71	1546862,60
	9	399235,43	1546857,24
	10	399201,87	1546857,98
	11	399199,72	1546860,18
	12	399199,49	1546873,03
	13	399202,75	1546875,69
	14	399205,48	1546875,74
	15	399208,14	1546879,49
	16	399233,49	1546882,54
	1	399234,22	1546917,84
	17	399166,23	1546883,86
	18	399165,66	1546922,04
	19	399203,44	1546919,04
	20	399203,24	1546903,01
	21	399167,94	1546903,51
	22	399168,20	1546885,83
	23	399173,46	1546885,74
	24	399173,57	1546832,60
	25	399244,84	1546832,65

	26	399247,59	1546833,22
	27	399246,90	1546830,65
	28	399171,49	1546830,60
	29	399171,46	1546883,78
	17	399166,23	1546883,86
66:35:0105002: 69	1	399241,97	1546893,79
	2	399241,73	1546916,95
	3	399236,40	1546916,97
	4	399236,14	1546899,15
	5	399238,32	1546899,19
	6	399238,31	1546893,72
	1	399241,97	1546893,79
66:35:0105002: 70	1	399271,79	1546861,63
	2	399271,84	1546871,61
	3	399243,72	1546871,65
	4	399243,81	1546885,03
	5	399243,95	1546893,74
	6	399241,97	1546893,79
	7	399238,31	1546893,72
	8	399238,28	1546862,50
	9	399250,60	1546861,70
	1	399271,79	1546861,63
66:35:0105002: 73	1	399082,34	1546732,75
	2	399097,83	1546725,75
	3	399090,88	1546710,26
	4	399075,34	1546717,23
	1	399082,34	1546732,75
	5	399084,84	1546726,12
	6	399091,23	1546723,25
	7	399088,36	1546716,87
	8	399081,96	1546719,74
	5	399084,84	1546726,12
66:35:0105002: 74	1	399114,45	1546652,07
	2	399115,61	1546654,55
	3	399117,78	1546659,26
	4	399106,47	1546664,17
	5	399105,63	1546661,53
	6	399065,83	1546679,48
	7	399061,86	1546681,27
	8	399064,98	1546688,70
	9	399074,57	1546711,63
	10	399075,36	1546713,52
	11	399069,38	1546716,18
	12	399066,10	1546717,65
	13	399049,85	1546681,23
	1	399114,45	1546652,07
66:35:0105002: 75	1	399117,21	1546639,90
	2	399122,51	1546651,49

	3	399115,61	1546654,55
	4	399114,45	1546652,07
	5	399059,18	1546676,85
	6	399055,12	1546667,79
	7	399098,85	1546648,31
	8	399106,23	1546645,21
	1	399117,21	1546639,90
66:35:0105002: 77	1	399347,00	1546549,80
	2	399352,18	1546547,09
	3	399321,85	1546488,97
	4	399321,13	1546489,29
	5	399317,88	1546488,14
	6	399312,84	1546478,10
	7	399313,84	1546474,80
	8	399314,62	1546474,36
	9	399278,52	1546404,25
	10	399277,30	1546401,92
	11	399275,84	1546402,68
	12	399273,43	1546398,31
	13	399275,26	1546397,29
	14	399263,52	1546368,26
	15	399238,57	1546282,73
	16	399237,05	1546210,89
	17	399231,69	1546219,06
	18	399233,54	1546220,19
	19	399229,27	1546227,26
	20	399229,80	1546285,60
	21	399263,00	1546388,40
	1	399347,00	1546549,80
	22	398972,08	1546467,20
	23	399074,60	1546419,00
	24	399145,60	1546383,40
	25	399164,79	1546369,41
	26	399185,60	1546313,01
	27	399201,19	1546275,81
	28	399215,81	1546245,20
	29	399222,32	1546234,46
	30	399218,24	1546231,98
	31	399206,57	1546247,86
	32	399195,94	1546272,40
	33	399160,12	1546365,14
	34	399153,93	1546373,77
	35	399144,05	1546381,62
	36	399134,01	1546386,59
	37	398969,02	1546460,47
	22	398972,08	1546467,20

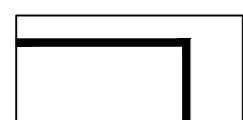
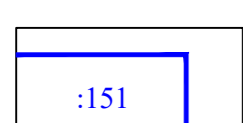
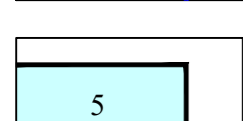
Лист №1 раздела 3	Всего листов раздела 3:1	Всего разделов: 3	Всего листов: 28
ОКТМО	65731000		
Кадастровый квартал	66:35:0105002		
Всего прилегающих территорий:	73		

План (чертеж, схема) прилегающих территорий



Масштаб 1:2000

Условные обозначения:

-  Граница кадастрового квартала
-  Граница и кадастровый номер земельного участка, по отношению к которому устанавливается прилегающая территория
-  Граница и номер прилегающей территории