

66:35:0104008

1

1		1		1: 13		: 3		: 51	
				65731000					
				66:35:0104008					
				: 202					
1	66:35:0104008:	1	66:35:0104008:61	328.55					
2	66:35:0104008:	2	66:35:0104008:811	268.81					
3	66:35:0104008:	3	66:35:0104008:60	389.75					
4	66:35:0104008:	4	66:35:0104008:832	403.95					
5	66:35:0104008:	5	66:35:0104008:119	173.19					
6	66:35:0104008:	6	66:35:0104008:97	149.50					
7	66:35:0104008:	7	66:35:0104008:98	130.64					
8	66:35:0104008:	8	66:35:0104008:99	88.06					
9	66:35:0104008:	9	66:35:0104008:100	63.87					
10	66:35:0104008:	10	66:35:0104008:1	120.26					
11	66:35:0104008:	11	66:35:0104008:2	56.96					

12	66:35:0104008: 12	66:35:0104008:3	79.84	,
				,
				, ,
				, 22
13	66:35:0104008: 13	66:35:0104008:101	117.84	,
				,
				, 24
14	66:35:0104008: 14	66:35:0104008:4	164.07	,
				,
				, 26
15	66:35:0104008: 15	66:35:0104008:102	229.87	,
				,
				, 28
16	66:35:0104008: 16	66:35:0104008:5	91.79	,
				,
				, ,
				, 30
17	66:35:0104008: 17	66:35:0104008:6	92.44	,
				,
				, 32
18	66:35:0104008: 18	66:35:0104008:73	202.37	,
				,
				, 34
19	66:35:0104008: 19	66:35:0104008:103	198.41	,
				,
				, 36
20	66:35:0104008: 20	66:35:0104008:104	86.27	,
				,
				, 38
21	66:35:0104008: 21	66:35:0104008:105	68.86	,
				,
				, 40
22	66:35:0104008: 22	66:35:0104008:106	135.82	,
				,
				, 42
23	66:35:0104008: 23	66:35:0104008:107	116.62	,
				,
				, 44
24	66:35:0104008: 24	66:35:0104008:108	126.08	,
				,
				, 46
25	66:35:0104008: 25	66:35:0104008:64	130.87	,
				,
				, 48
26	66:35:0104008: 26	66:35:0104008:109	88.85	,
				,
				, 50
27	66:35:0104008: 27	66:35:0104008:110	156.48	,
				,
				, ,
				, 52

28	66:35:0104008: 28	66:35:0104008:111	199.18	. , . 54 , . ,
29	66:35:0104008: 29	66:35:0104008:7	162.31	. , . 56 , . ,
30	66:35:0104008: 30	66:35:0104008:8	187.84	. , . 58 , . ,
31	66:35:0104008: 31	66:35:0104008:113	187.19	. , . 60 , . ,
32	66:35:0104008: 32	66:35:0104008:114	193.42	. , . 62 , . ,
33	66:35:0104008: 33	66:35:0104008:115	106.31	. , . 64 , . ,
34	66:35:0104008: 34	66:35:0104008:9	113.90	. , . 66 , . ,
35	66:35:0104008: 35	66:35:0104008:116	222.36	. , . 68 , . ,
36	66:35:0104008: 36	66:35:0104008:10	278.29	. , . 70 , . ,
37	66:35:0104008: 37	66:35:0104008:117	230.25	. , . 72 , . ,
38	66:35:0104008: 38	66:35:0104008:118	315.57	. , . 74 , . ,
39	66:35:0104008: 39	66:35:0104008:11	321.14	. , . 76 , . ,
40	66:35:0104008: 40	66:35:0104008:193	249.95	. , . 78 , . ,
41	66:35:0104008: 41	66:35:0104008:120	312.26	. , . 80 , . ,
42	66:35:0104008: 42	66:35:0104008:121	790.19	. , . 82 , . ,
43	66:35:0104008: 43	66:35:0104008:33	1164.24	. , . 79 , . ,
44	66:35:0104008: 44	66:35:0104008:160	363.89	. , . 77 , . ,
45	66:35:0104008: 45	66:35:0104008:31	182.17	. , . 75 , . ,

46	66:35:0104008: 46	66:35:0104008:159	195.85	. , . , . , 75
47	66:35:0104008: 47	66:35:0104008:158	434.63	. , . , . , 73
48	66:35:0104008: 48	66:35:0104008:157	441.93	. , . , . , 71
49	66:35:0104008: 49	66:35:0104008:155	609.29	. , . , . , 69
50	66:35:0104008: 50	66:35:0104008:154	382.03	. , . , . , 69
51	66:35:0104008: 51	66:35:0104008:27	279.57	. , . , . , 67
52	66:35:0104008: 52	66:35:0104008:72	262.89	. , . , . , 65
53	66:35:0104008: 53	66:35:0104008:152	315.89	. , . , . , 63
54	66:35:0104008: 54	66:35:0104008:89	228.68	. , . , . , 61
55	66:35:0104008: 55	66:35:0104008:23	266.68	. , . , . , 59
56	66:35:0104008: 56	66:35:0104008:21	202.36	. , . , . , 57
57	66:35:0104008: 57	66:35:0104008:20	161.98	. , . , . , 55
58	66:35:0104008: 58	66:35:0104008:146	160.77	. , . , . , 53
59	66:35:0104008: 59	66:35:0104008:19	193.71	. , . , . , 51
60	66:35:0104008: 60	66:35:0104008:94	167.47	. , . , . , 49
61	66:35:0104008: 61	66:35:0104008:78	167.02	. , . , . , 47
62	66:35:0104008: 62	66:35:0104008:142	233.61	. , . , . , 45
63	66:35:0104008: 63	66:35:0104008:206	181.30	. , . , . , 43

64	66:35:0104008: 64	66:35:0104008:838	225.53	, . , 41
65	66:35:0104008: 65	66:35:0104008:17	141.45	, . , 39
66	66:35:0104008: 66	66:35:0104008:138	88.25	, . , 37
67	66:35:0104008: 67	66:35:0104008:136	119.69	, . , 35
68	66:35:0104008: 68	66:35:0104008:135	206.65	, . , 33
69	66:35:0104008: 69	66:35:0104008:133	136.82	, . , 31
70	66:35:0104008: 70	66:35:0104008:213	172.67	, . , 29
71	66:35:0104008: 71	66:35:0104008:212	176.45	, . , 27
72	66:35:0104008: 72	66:35:0104008:930	113.74	, . , 25
73	66:35:0104008: 73	66:35:0104008:931	229.92	, . , 25
74	66:35:0104008: 74	66:35:0104008:130	347.23	, . , 23
75	66:35:0104008: 75	66:35:0104008:954	192.55	, . , 21
76	66:35:0104008: 76	66:35:0104008:955	111.77	, . , 21
77	66:35:0104008: 77	66:35:0104008:127	250.34	, . , 19
78	66:35:0104008: 78	66:35:0104008:126	302.88	, . , 17
79	66:35:0104008: 79	66:35:0104008:79	191.05	, . , 15

80	66:35:0104008: 80	66:35:0104008:68	223.22	. , . , . , 13
81	66:35:0104008: 81	66:35:0104008:123	202.86	. , . , . , 11
82	66:35:0104008: 82	66:35:0104008:162	198.13	. , . , . , 9
83	66:35:0104008: 83	66:35:0104008:12	190.98	. , . , . , 7
84	66:35:0104008: 84	66:35:0104008:143	228.97	. , . , . , 5
85	66:35:0104008: 85	66:35:0104008:66	1797.26	. , . , . , 3
86	66:35:0104008: 86	66:35:0104008:214	430.02	. , . , . , 2
87	66:35:0104008: 87	66:35:0104008:957	84.50	. , . , . , 4
88	66:35:0104008: 88	66:35:0104008:958	132.21	. , . , . , 4
89	66:35:0104008: 89	66:35:0104008:148	190.84	. , . , . , 6
90	66:35:0104008: 90	66:35:0104008:92	235.53	. , . , . , 8
91	66:35:0104008: 91	66:35:0104008:76	169.79	. , . , . , 10
92	66:35:0104008: 92	66:35:0104008:13	171.63	. , . , . , 12
93	66:35:0104008: 93	66:35:0104008:124	201.48	. , . , . , 14
94	66:35:0104008: 94	66:35:0104008:125	256.03	. , . , . , 16
95	66:35:0104008: 95	66:35:0104008:67	240.86	. , . , . , 18

96	66:35:0104008: 96	66:35:0104008:69	367.45	. , . , . , 20
97	66:35:0104008: 97	66:35:0104008:129	231.48	. , . , . , 22
98	66:35:0104008: 98	66:35:0104008:15	170.90	. , . , . , 24
99	66:35:0104008: 99	66:35:0104008:132	193.57	. , . , . , 26
100	66:35:0104008: 100	66:35:0104008:87	179.11	. , . , . , 28
101	66:35:0104008: 101	66:35:0104008:71	181.67	. , . , . , 30
102	66:35:0104008: 102	66:35:0104008:134	234.84	. , . , . , 32
103	66:35:0104008: 103	66:35:0104008:16	224.55	. , . , . , 34
104	66:35:0104008: 104	66:35:0104008:137	410.77	. , . , . , 36
105	66:35:0104008: 105	66:35:0104008:139	475.45	. , . , . , 38
106	66:35:0104008: 106	66:35:0104008:95	70.56	. , . , . , 40
107	66:35:0104008: 107	66:35:0104008:141	111.50	. , . , . , 40
108	66:35:0104008: 108	66:35:0104008:200	148.72	. , . , . , 42
109	66:35:0104008: 109	66:35:0104008:88	143.17	. , . , . , 44
110	66:35:0104008: 110	66:35:0104008:90	359.99	. , . , . , 46
111	66:35:0104008: 111	66:35:0104008:942	181.32	. , . , . , 48
112	66:35:0104008: 112	66:35:0104008:188	203.64	. , . , . , 50/1
113	66:35:0104008: 113	66:35:0104008:144	450.56	. , . , . , 50

114	66:35:0104008:	114	66:35:0104008:145	152.86	. , . 52
115	66:35:0104008:	115	66:35:0104008:147	171.47	. , . 54
116	66:35:0104008:	116	66:35:0104008:70	155.47	. , . 56
117	66:35:0104008:	117	66:35:0104008:22	173.53	. , . 58
118	66:35:0104008:	118	66:35:0104008:149	191.71	. , . 60
119	66:35:0104008:	119	66:35:0104008:150	279.91	. , . 62
120	66:35:0104008:	120	66:35:0104008:153	392.78	. , . 64
121	66:35:0104008:	121	66:35:0104008:24	261.44	. , . 66
122	66:35:0104008:	122	66:35:0104008:25	164.22	. , . 66
123	66:35:0104008:	123	66:35:0104008:28	184.37	. , . 68
124	66:35:0104008:	124	66:35:0104008:29	336.91	. , . 70
125	66:35:0104008:	125	66:35:0104008:190	148.87	. , . 72
126	66:35:0104008:	126	66:35:0104008:30	226.62	. , . 74
127	66:35:0104008:	127	66:35:0104008:32	237.31	. , . 76
128	66:35:0104008:	128	66:35:0104008:82	130.34	. , . 78
129	66:35:0104008:	129	66:35:0104008:161	133.01	. , . 80
130	66:35:0104008:	130	66:35:0104008:34	422.71	. , . 82

131	66:35:0104008:	131	66:35:0104008:35	476.14	. , . 84
132	66:35:0104008:	132	66:35:0104008:36	432.89	. , . 86
133	66:35:0104008:	133	66:35:0104008:191	569.08	. , . 88
134	66:35:0104008:	134	66:35:0104008:1089	358.26	. , . 90/2
135	66:35:0104008:	135	66:35:0104008:835	92.39	. , . ,90/1
136	66:35:0104008:	136	66:35:0104008:164	328.53	. , . 92
137	66:35:0104008:	137	66:35:0104008:165	415.15	. , . 94
138	66:35:0104008:	138	66:35:0104008:166	423.65	. , . 96
139	66:35:0104008:	139	66:35:0104008:65	299.31	. , . 98
140	66:35:0104008:	140	66:35:0104008:122	328.96	. , . 100
141	66:35:0104008:	141	66:35:0104008:38	1362.78	. , . 102
142	66:35:0000000:	142	66:35:0000000:853	2516.99	. , . ,55
143	66:35:0104008:	143	66:35:0104008:197	2162.54	. , . , 55,
144	66:35:0104008:	144	66:35:0104008:209	966.08	. , . , 58
145	66:35:0104008:	145	66:35:0104008:215	2735.08	. , . , 54 ,47

146	66:35:0104008:	146	66:35:0104008:812	306.85	. , . , 56 . 47
147	66:35:0104008:	147	66:35:0104008:198	434.60	. , . , 47
148	66:35:0104008:	148	66:35:0104008:54	314.39	. , . , 47
149	66:35:0104008:	149	66:35:0104008:201	401.78	. , . , 47
150	66:35:0104008:	150	66:35:0104008:181	993.94	. , . , 53
151	66:35:0104008:	151	66:35:0104008:57	803.20	. , . , 51
152	66:35:0104008:	152	66:35:0104008:56	263.54	. , . , 49
153	66:35:0104008:	153	66:35:0104008:189	132.77	. , . , 49
154	66:35:0104008:	154	66:35:0104008:53	277.95	. , . , 47
155	66:35:0104008:	155	66:35:0104008:179	201.05	. , . , 45
156	66:35:0104008:	156	66:35:0104008:52	183.17	. , . , 43
157	66:35:0104008:	157	66:35:0104008:51	231.86	. , . , 41
158	66:35:0104008:	158	66:35:0104008:26	71.06	. , . , 66
159	66:35:0104008:	159	66:35:0104008:62	42.60	. , . , 64
160	66:35:0104008:	160	66:35:0104008:177	227.86	. , . , 39
161	66:35:0104008:	161	66:35:0104008:176	106.94	. , . , 39
162	66:35:0104008:	162	66:35:0104008:178	23.46	. , . , 39

163	66:35:0104008:	163	66:35:0104008:80	172.87	. , . , . , 37
164	66:35:0104008:	164	66:35:0104008:175	143.32	. , . , . , 35
165	66:35:0104008:	165	66:35:0104008:49	220.05	. , . , . , 33
166	66:35:0104008:	166	66:35:0104008:47	187.42	. , . , . , 31
167	66:35:0104008:	167	66:35:0104008:48	207.78	. , . , . , 31
168	66:35:0104008:	168	66:35:0104008:182	158.44	. , . , . , 31
169	66:35:0104008:	169	66:35:0104008:941	232.31	. , . , . , 29
170	66:35:0104008:	170	66:35:0104008:46	150.91	. , . , . , 29
171	66:35:0104008:	171	66:35:0104008:173	142.29	. , . , . , 29
172	66:35:0104008:	172	66:35:0104008:172	279.83	. , . , . , 27
173	66:35:0104008:	173	66:35:0104008:45	52.91	. , . , . , 25
174	66:35:0104008:	174	66:35:0104008:171	301.86	. , . , . , 25
175	66:35:0104008:	175	66:35:0104008:44	249.43	. , . , . , 23
176	66:35:0104008:	176	66:35:0104008:934	219.19	. , . , . , 21
177	66:35:0104008:	177	66:35:0104008:933	27.	. , . , . , 21
178	66:35:0104008:	178	66:35:0104008:43	219.65	. , . , . , 19
179	66:35:0104008:	179	66:35:0104008:168	209.22	. , . , . , 17
180	66:35:0104008:	180	66:35:0104008:167	198.81	. , . , . , 15

181	66:35:0104008:	181	66:35:0104008:41	370.40	. , . , , 13
182	66:35:0104008:	182	66:35:0104008:75	239.84	. , . , , 11
183	66:35:0104008:	183	66:35:0104008:185	204.96	. , . , , 9
184	66:35:0104008:	184	66:35:0104008:183	272.18	. , . , . , , 7
185	66:35:0104008:	185	66:35:0104008:180	213.87	. , . , , 5
186	66:35:0104008:	186	66:35:0104008:91	194.50	. , . , , 3
187	66:35:0104008:	187	66:35:0104008:39	413.80	. , . , , 1
188	66:35:0104008:	188	66:35:0104008:59	141.45	. , . , . , , 79
189	66:35:0104008:	189	66:35:0104008:58	210.33	. , . , . , , 77
190	66:35:0104008:	190	66:35:0104008:169	620.04	. , . , . , , 2
191	66:35:0104008:	191	66:35:0104008:86	270.45	. , . , . , , 2
192	66:35:0104008:	192	66:35:0104008:83	165.27	. , . , . , , 2
193	66:35:0104008:	193	66:35:0104008:84	172.13	. , . , . , , 4
194	66:35:0104008:	194	66:35:0104008:93	364.37	. , . , . , , 6
195	66:35:0104008:	195	66:35:0104008:184	556.66	. , . , . , , 8
196	66:35:0104008:	196	66:35:0104008:42	1014.93	. , . , . , , 16
197	66:35:0104008:	197	66:35:0104008:202	449.69	. , . , . , , 18

198	66:35:0104008: 198	66:35:0104008:170	918.93	. , . , . , 20
199	66:35:0104008: 199	66:35:0104008:40	1423.53	. , . , . , 12
200	66:35:0104008: 200	66:35:0104008:194	1227.09	. , . 79 , . ,
201	66:35:0104008: 201	66:35:0104008:207	1176.67	. , . 79 , . ,
202	66:35:0104008: 202	66:35:0104008:196	803.20	. , . , . , 33

1	2	2: 37	: 3	: 51
		65731000		
		66:35:0104008		
: 202				

			Y

66:35:0104008:	1	1	399368,51	1545960,79
		2	399374,13	1545958,23
		3	399359,52	1545924,07
		4	399358,73	1545922,22
		5	399352,27	1545925,16
		1	399368,51	1545960,79
		6	399369,23	1545904,19
		7	399378,23	1545901,69
		8	399375,79	1545894,63
		9	399366,83	1545897,37
		6	399369,23	1545904,19
66:35:0104008:	2	1	399366,83	1545897,37
		2	399369,23	1545904,19
		3	399367,66	1545904,62
		4	399354,00	1545909,26
		5	399358,73	1545922,22
		6	399352,27	1545925,16
		7	399345,92	1545911,20
		8	399349,49	1545902,67
		1	399366,83	1545897,37
66:35:0104008:	3	1	399426,12	1545879,25
		2	399428,03	1545886,12
		3	399408,65	1545892,47
		4	399378,23	1545901,69
		5	399375,79	1545894,63
		1	399426,12	1545879,25
66:35:0104008:	4	1	399476,13	1545863,97
		2	399478,39	1545871,14
		3	399460,00	1545877,05
		4	399439,19	1545883,51
		5	399428,03	1545886,12
		6	399426,12	1545879,25
		1	399476,13	1545863,97
66:35:0104008:	5	1	399476,13	1545863,97

	2	399499,26	1545857,23
	3	399501,25	1545864,12
	4	399499,50	1545864,65
	5	399494,12	1545866,01
	6	399478,39	1545871,14
	1	399476,13	1545863,97
66:35:0104008: 6	1	399519,80	1545851,24
	2	399521,46	1545857,92
	3	399513,85	1545860,27
	4	399501,25	1545864,12
	5	399499,26	1545857,23
	1	399519,80	1545851,24
66:35:0104008: 7	1	399538,62	1545845,73
	2	399540,40	1545851,80
	3	399538,27	1545852,55
	4	399532,76	1545854,27
	5	399521,46	1545857,92
	6	399519,80	1545851,24
	1	399538,62	1545845,73
66:35:0104008: 8	1	399552,79	1545841,52
	2	399554,27	1545846,97
	3	399540,40	1545851,80
	4	399538,62	1545845,73
	1	399552,79	1545841,52
66:35:0104008: 9	1	399563,55	1545838,33
	2	399565,36	1545843,58
	3	399554,27	1545846,97
	4	399552,79	1545841,52
	1	399563,55	1545838,33
66:35:0104008: 10	1	399583,70	1545832,36
	2	399585,44	1545838,04
	3	399565,36	1545843,58
	4	399563,55	1545838,33
	1	399583,70	1545832,36
66:35:0104008: 11	1	399593,31	1545829,50
	2	399594,92	1545834,91
	3	399590,03	1545836,32
	4	399585,44	1545838,04
	5	399583,70	1545832,36
	1	399593,31	1545829,50
66:35:0104008: 12	1	399607,03	1545825,44
	2	399608,27	1545831,03
	3	399603,17	1545832,48
	4	399594,92	1545834,91
	5	399593,31	1545829,50
	1	399607,03	1545825,44
66:35:0104008: 13	1	399607,03	1545825,44
	2	399627,27	1545819,35

	3	399628,65	1545824,21
	4	399622,99	1545826,42
	5	399608,27	1545831,03
	1	399607,03	1545825,44
66:35:0104008: 14	1	399658,63	1545809,79
	2	399659,89	1545814,60
	3	399628,65	1545824,21
	4	399627,27	1545819,35
	1	399658,63	1545809,79
66:35:0104008: 15	1	399694,66	1545798,81
	2	399696,42	1545804,25
	3	399692,57	1545806,10
	4	399680,30	1545809,58
	5	399666,08	1545813,97
	6	399659,89	1545814,60
	7	399658,63	1545809,79
	1	399694,66	1545798,81
66:35:0104008: 16	1	399709,78	1545794,20
	2	399711,51	1545799,86
	3	399696,42	1545804,25
	4	399694,66	1545798,81
	1	399709,78	1545794,20
66:35:0104008: 17	1	399709,78	1545794,20
	2	399724,31	1545789,77
	3	399725,65	1545796,12
	4	399711,51	1545799,86
	1	399709,78	1545794,20
66:35:0104008: 18	1	399724,31	1545789,77
	2	399733,39	1545786,99
	3	399742,71	1545784,65
	4	399747,34	1545805,16
	5	399750,34	1545833,33
	6	399750,66	1545836,36
	7	399748,81	1545836,79
	8	399745,68	1545804,04
	9	399742,89	1545791,67
	10	399737,41	1545792,99
	11	399725,65	1545796,12
	1	399724,31	1545789,77
66:35:0104008: 19	1	399761,01	1545780,05
	2	399762,87	1545786,47
	3	399757,27	1545787,93
	4	399749,39	1545790,11
	5	399746,93	1545790,41
	6	399745,98	1545790,53
	7	399748,82	1545805,13
	8	399752,06	1545833,15
	9	399750,34	1545833,33

	10	399747,34	1545805,16
	11	399742,71	1545784,65
	1	399761,01	1545780,05
66:35:0104008: 20	1	399773,66	1545776,87
	2	399775,23	1545783,38
	3	399762,87	1545786,47
	4	399761,01	1545780,05
	1	399773,66	1545776,87
66:35:0104008: 21	1	399783,76	1545774,33
	2	399785,27	1545780,73
	3	399779,21	1545782,30
	4	399775,23	1545783,38
	5	399773,66	1545776,87
	1	399783,76	1545774,33
66:35:0104008: 22	1	399783,76	1545774,33
	2	399803,84	1545769,33
	3	399805,75	1545775,57
	4	399804,00	1545775,83
	5	399803,68	1545776,09
	6	399798,38	1545777,34
	7	399785,27	1545780,73
	1	399783,76	1545774,33
66:35:0104008: 23	1	399803,84	1545769,33
	2	399821,92	1545764,95
	3	399823,40	1545771,04
	4	399819,39	1545771,96
	5	399815,05	1545773,09
	6	399805,75	1545775,57
	1	399803,84	1545769,33
66:35:0104008: 24	1	399840,57	1545760,44
	2	399842,24	1545767,10
	3	399823,40	1545771,04
	4	399821,92	1545764,95
	1	399840,57	1545760,44
66:35:0104008: 25	1	399861,10	1545755,47
	2	399862,20	1545760,98
	3	399842,24	1545767,10
	4	399840,57	1545760,44
	1	399861,10	1545755,47
66:35:0104008: 26	1	399877,40	1545751,52
	2	399878,46	1545756,57
	3	399878,03	1545756,56
	4	399872,64	1545757,99
	5	399862,20	1545760,98
	6	399861,10	1545755,47
	1	399877,40	1545751,52
66:35:0104008: 27	1	399878,46	1545756,57
	2	399877,40	1545751,52

	3	399894,97	1545747,27
	4	399901,17	1545795,47
	5	399901,76	1545797,36
	6	399903,61	1545803,31
	7	399901,27	1545803,32
	8	399900,96	1545802,45
	9	399895,24	1545754,04
	10	399893,50	1545754,28
	11	399892,74	1545754,51
	12	399886,28	1545755,66
	13	399884,27	1545756,04
	1	399878,46	1545756,57
66:35:0104008: 28	1	399915,28	1545742,35
	2	399916,89	1545749,31
	3	399915,53	1545749,53
	4	399910,11	1545751,27
	5	399898,00	1545753,83
	6	399896,61	1545754,12
	7	399898,93	1545766,02
	8	399898,40	1545766,21
	9	399901,98	1545793,96
	10	399902,83	1545797,28
	11	399901,76	1545797,36
	12	399901,17	1545795,47
	13	399894,97	1545747,27
	1	399915,28	1545742,35
66:35:0104008: 29	1	399936,54	1545737,38
	2	399937,99	1545745,10
	3	399936,11	1545745,60
	4	399931,88	1545746,27
	5	399916,89	1545749,31
	6	399915,28	1545742,35
	1	399936,54	1545737,38
66:35:0104008: 30	1	399936,54	1545737,38
	2	399958,64	1545732,35
	3	399960,32	1545740,58
	4	399941,77	1545744,62
	5	399937,99	1545745,10
	1	399936,54	1545737,38
66:35:0104008: 31	1	399958,64	1545732,35
	2	399980,16	1545727,45
	3	399981,77	1545736,52
	4	399980,96	1545736,33
	5	399972,04	1545737,94
	6	399960,32	1545740,58
	1	399958,64	1545732,35
66:35:0104008: 32	1	400000,55	1545722,81
	2	400002,38	1545731,82

	3	399981,77	1545736,52
	4	399980,16	1545727,45
	1	400000,55	1545722,81
66:35:0104008: 33	1	400000,55	1545722,81
	2	400011,78	1545720,25
	3	400013,46	1545729,63
	4	400009,62	1545730,25
	5	400009,28	1545730,40
	6	400002,38	1545731,82
	1	400000,55	1545722,81
66:35:0104008: 34	1	400022,31	1545717,85
	2	400025,42	1545727,39
	3	400020,52	1545728,65
	4	400013,46	1545729,63
	5	400011,78	1545720,25
	1	400022,31	1545717,85
66:35:0104008: 35	1	400022,31	1545717,85
	2	400044,33	1545712,83
	3	400046,13	1545723,02
	4	400025,42	1545727,39
	1	400022,31	1545717,85
66:35:0104008: 36	1	400069,74	1545707,04
	2	400071,63	1545717,81
	3	400068,70	1545718,46
	4	400060,45	1545720,20
	5	400046,13	1545723,02
	6	400044,33	1545712,83
	1	400069,74	1545707,04
66:35:0104008: 37	1	400091,34	1545702,13
	2	400092,95	1545711,93
	3	400071,63	1545717,81
	4	400069,74	1545707,04
	1	400091,34	1545702,13
66:35:0104008: 38	1	400120,86	1545695,34
	2	400122,33	1545706,32
	3	400107,49	1545709,15
	4	400092,95	1545711,93
	5	400091,34	1545702,13
	1	400120,86	1545695,34
66:35:0104008: 39	1	400148,25	1545689,03
	2	400149,61	1545700,39
	3	400136,62	1545703,76
	4	400129,50	1545704,98
	5	400122,33	1545706,32
	6	400120,86	1545695,34
	1	400148,25	1545689,03
66:35:0104008: 40	1	400170,26	1545683,95
	2	400171,35	1545695,20

	3	400167,50	1545695,88
	4	400162,76	1545696,96
	5	400149,61	1545700,39
	6	400148,25	1545689,03
	1	400170,26	1545683,95
66:35:0104008: 41	1	400197,37	1545677,70
	2	400200,07	1545687,57
	3	400190,69	1545690,39
	4	400186,84	1545691,34
	5	400181,65	1545692,58
	6	400171,35	1545695,20
	7	400170,26	1545683,95
	1	400197,37	1545677,70
66:35:0104008: 42	1	400200,07	1545687,57
	2	400197,37	1545677,70
	3	400226,94	1545670,70
	4	400242,92	1545696,15
	5	400260,09	1545715,88
	6	400252,54	1545722,45
	7	400237,63	1545705,31
	8	400234,86	1545702,12
	9	400221,73	1545681,13
	10	400216,29	1545682,75
	11	400212,30	1545683,93
	12	400210,12	1545684,56
	13	400205,84	1545685,79
	1	400200,07	1545687,57
66:35:0104008: 43	1	400377,34	1545684,65
	2	400400,57	1545680,88
	3	400410,43	1545689,04
	4	400424,16	1545757,49
	5	400391,31	1545762,99
	6	400389,80	1545755,21
	7	400404,21	1545752,50
	8	400409,70	1545751,28
	9	400412,63	1545750,85
	10	400400,62	1545691,01
	11	400392,15	1545692,38
	12	400379,04	1545694,51
	1	400377,34	1545684,65
66:35:0104008: 44	1	400379,04	1545694,51
	2	400377,34	1545684,65
	3	400376,35	1545678,66
	4	400357,34	1545683,85
	5	400358,03	1545688,09
	6	400358,90	1545693,93
	7	400374,65	1545689,52
	1	400379,04	1545694,51

	8	400371,47	1545766,29
	9	400391,31	1545762,99
	10	400389,80	1545755,21
	11	400385,45	1545756,03
	12	400383,90	1545756,32
	13	400370,38	1545758,75
	8	400371,47	1545766,29
66:35:0104008: 45	1	400347,40	1545762,07
	2	400370,38	1545758,75
	3	400371,47	1545766,29
	4	400348,64	1545770,07
	1	400347,40	1545762,07
66:35:0104008: 46	1	400356,31	1545678,23
	2	400357,34	1545683,85
	3	400358,03	1545688,09
	4	400338,33	1545690,40
	5	400337,17	1545680,45
	1	400356,31	1545678,23
66:35:0104008: 47	1	400318,47	1545711,98
	2	400335,29	1545710,37
	3	400340,60	1545709,86
	4	400339,45	1545699,93
	5	400317,52	1545702,05
	6	400317,96	1545706,67
	1	400318,47	1545711,98
	7	400324,76	1545774,03
	8	400348,64	1545770,07
	9	400347,40	1545762,07
	10	400342,32	1545762,52
	11	400323,54	1545764,55
	7	400324,76	1545774,03
66:35:0104008: 48	1	400297,37	1545716,92
	2	400297,09	1545714,13
	3	400296,32	1545706,33
	4	400316,81	1545696,07
	5	400317,52	1545702,05
	6	400317,96	1545706,67
	1	400297,37	1545716,92
	7	400303,40	1545777,60
	8	400302,29	1545766,73
	9	400318,54	1545765,65
	10	400322,95	1545765,12
	11	400323,54	1545764,55
	12	400324,76	1545774,03
	7	400303,40	1545777,60
66:35:0104008: 49	1	400276,55	1545782,18
	2	400303,40	1545777,60
	3	400302,29	1545766,73

	4	400291,78	1545767,98
	5	400287,52	1545768,65
	6	400284,16	1545769,20
	7	400275,08	1545770,67
	1	400276,55	1545782,18
	8	400268,34	1545720,07
	9	400287,14	1545717,03
	10	400296,26	1545714,21
	11	400297,37	1545716,92
	12	400296,32	1545706,33
	13	400296,07	1545703,80
	14	400284,85	1545707,27
	15	400267,02	1545710,15
	8	400268,34	1545720,07
66:35:0104008: 50	1	400262,76	1545772,63
	2	400265,11	1545784,15
	3	400233,01	1545789,63
	4	400231,31	1545777,78
	1	400262,76	1545772,63
66:35:0104008: 51	1	400208,24	1545782,92
	2	400217,34	1545780,63
	3	400221,90	1545779,74
	4	400231,31	1545777,78
	5	400233,01	1545789,63
	6	400209,78	1545794,29
	1	400208,24	1545782,92
66:35:0104008: 52	1	400184,74	1545788,30
	2	400201,26	1545784,58
	3	400207,04	1545783,49
	4	400208,24	1545782,92
	5	400209,78	1545794,29
	6	400186,73	1545798,91
	1	400184,74	1545788,30
66:35:0104008: 53	1	400184,74	1545788,30
	2	400186,73	1545798,91
	3	400156,72	1545804,93
	4	400154,75	1545795,09
	5	400173,26	1545791,13
	6	400181,64	1545789,07
	1	400184,74	1545788,30
66:35:0104008: 54	1	400131,97	1545800,34
	2	400147,02	1545796,65
	3	400154,75	1545795,09
	4	400154,75	1545795,09
	5	400156,72	1545804,93
	6	400133,85	1545809,49
	1	400131,97	1545800,34
66:35:0104008: 55	1	400103,89	1545805,93

	2	400131,97	1545800,34
	3	400133,85	1545809,49
	4	400105,95	1545815,06
	1	400103,89	1545805,93
66:35:0104008: 56	1	400082,67	1545810,71
	2	400098,06	1545807,23
	3	400103,89	1545805,93
	4	400105,95	1545815,06
	5	400083,61	1545819,51
	1	400082,67	1545810,71
66:35:0104008: 57	1	400063,86	1545815,09
	2	400082,67	1545810,71
	3	400083,61	1545819,51
	4	400065,46	1545823,27
	1	400063,86	1545815,09
66:35:0104008: 58	1	400045,13	1545819,13
	2	400063,86	1545815,09
	3	400065,46	1545823,27
	4	400046,54	1545827,38
	1	400045,13	1545819,13
66:35:0104008: 59	1	400022,57	1545823,98
	2	400045,13	1545819,13
	3	400046,54	1545827,38
	4	400023,96	1545832,29
	1	400022,57	1545823,98
66:35:0104008: 60	1	400003,69	1545827,31
	2	400017,51	1545824,87
	3	400022,57	1545823,98
	4	400023,96	1545832,29
	5	400005,49	1545836,31
	1	400003,69	1545827,31
66:35:0104008: 61	1	399986,38	1545830,57
	2	400003,69	1545827,31
	3	400005,49	1545836,31
	4	399988,08	1545840,09
	1	399986,38	1545830,57
66:35:0104008: 62	1	399960,88	1545836,65
	2	399986,42	1545830,78
	3	399988,08	1545840,09
	4	399980,10	1545841,83
	5	399962,99	1545844,76
	1	399960,88	1545836,65
66:35:0104008: 63	1	399938,79	1545841,56
	2	399954,35	1545838,05
	3	399960,22	1545836,58
	4	399960,67	1545835,87
	5	399960,88	1545836,65
	6	399962,99	1545844,76

	7	399939,86	1545848,72
	1	399938,79	1545841,56
66:35:0104008: 64	1	399902,83	1545797,28
	2	399907,40	1545806,26
	3	399912,29	1545825,55
	4	399915,79	1545845,83
	5	399928,01	1545843,40
	6	399933,72	1545842,44
	7	399938,79	1545841,56
	8	399939,86	1545848,72
	9	399923,03	1545851,61
	10	399916,67	1545853,10
	11	399911,30	1545825,88
	12	399906,15	1545806,80
	13	399904,72	1545803,29
	14	399903,61	1545803,31
	15	399901,76	1545797,36
	1	399902,83	1545797,28
66:35:0104008: 65	1	399916,67	1545853,10
	2	399903,39	1545856,20
	3	399902,02	1545848,75
	4	399902,93	1545848,83
	5	399914,84	1545846,47
	6	399910,67	1545827,47
	7	399903,61	1545803,31
	8	399904,72	1545803,29
	9	399906,15	1545806,80
	10	399911,30	1545825,88
	1	399916,67	1545853,10
66:35:0104008: 66	1	399902,02	1545848,75
	2	399903,39	1545856,20
	3	399892,12	1545858,83
	4	399890,60	1545851,40
	1	399902,02	1545848,75
66:35:0104008: 67	1	399890,60	1545851,40
	2	399892,12	1545858,83
	3	399876,57	1545862,46
	4	399875,40	1545854,94
	1	399890,60	1545851,40
66:35:0104008: 68	1	399875,40	1545854,94
	2	399876,57	1545862,46
	3	399869,57	1545864,09
	4	399848,50	1545867,55
	5	399847,75	1545860,11
	6	399869,25	1545856,89
	7	399874,71	1545855,40
	1	399875,40	1545854,94
66:35:0104008: 69	1	399847,75	1545860,11

	2	399848,50	1545867,55
	3	399829,94	1545870,59
	4	399829,47	1545863,38
	1	399847,75	1545860,11
66:35:0104008: 70	1	399806,58	1545866,69
	2	399823,67	1545864,06
	3	399829,47	1545863,38
	4	399829,94	1545870,59
	5	399807,32	1545874,30
	1	399806,58	1545866,69
66:35:0104008: 71	1	399806,58	1545866,69
	2	399807,32	1545874,30
	3	399803,09	1545875,00
	4	399786,43	1545879,13
	5	399784,59	1545870,53
	1	399806,58	1545866,69
66:35:0104008: 72	1	399784,59	1545870,53
	2	399786,43	1545879,13
	3	399772,87	1545882,49
	4	399772,42	1545873,80
	5	399778,91	1545872,26
	1	399784,59	1545870,53
66:35:0104008: 73	1	399752,06	1545833,15
	2	399755,44	1545856,25
	3	399756,85	1545865,88
	4	399760,83	1545876,54
	5	399761,48	1545876,38
	6	399769,57	1545874,47
	7	399772,42	1545873,80
	8	399772,87	1545882,49
	9	399770,76	1545883,01
	10	399760,65	1545886,37
	11	399754,37	1545866,74
	12	399750,66	1545836,36
	13	399750,34	1545833,33
	1	399752,06	1545833,15
66:35:0104008: 74	1	399733,37	1545885,23
	2	399754,23	1545878,92
	3	399754,60	1545878,80
	4	399751,77	1545867,62
	5	399750,94	1545858,94
	6	399748,81	1545836,79
	7	399750,66	1545836,36
	8	399754,37	1545866,74
	9	399760,65	1545886,37
	10	399735,94	1545894,56
	1	399733,37	1545885,23
66:35:0104008: 75	1	399733,37	1545885,23

	2	399735,94	1545894,56
	3	399717,14	1545901,12
	4	399714,44	1545891,90
	1	399733,37	1545885,23
66:35:0104008: 76	1	399714,44	1545891,90
	2	399717,14	1545901,12
	3	399705,85	1545905,13
	4	399703,80	1545895,65
	1	399714,44	1545891,90
66:35:0104008: 77	1	399703,80	1545895,65
	2	399705,85	1545905,13
	3	399681,86	1545913,64
	4	399679,69	1545903,76
	5	399697,50	1545897,77
	6	399701,24	1545896,50
	1	399703,80	1545895,65
66:35:0104008: 78	1	399679,69	1545903,76
	2	399681,86	1545913,64
	3	399663,94	1545920,01
	4	399653,40	1545923,50
	5	399650,75	1545914,01
	6	399668,59	1545907,76
	7	399674,11	1545905,91
	1	399679,69	1545903,76
66:35:0104008: 79	1	399632,20	1545920,19
	2	399642,62	1545916,68
	3	399650,75	1545914,01
	4	399653,40	1545923,50
	5	399635,09	1545929,56
	1	399632,20	1545920,19
66:35:0104008: 80	1	399610,25	1545927,60
	2	399632,20	1545920,19
	3	399635,09	1545929,56
	4	399613,56	1545936,69
	5	399610,32	1545927,82
	1	399610,25	1545927,60
66:35:0104008: 81	1	399610,32	1545927,82
	2	399613,56	1545936,69
	3	399593,04	1545943,85
	4	399590,36	1545934,60
	5	399596,40	1545932,44
	6	399599,64	1545931,64
	7	399604,89	1545929,82
	1	399610,32	1545927,82
66:35:0104008: 82	1	399590,36	1545934,60
	2	399593,04	1545943,85
	3	399573,97	1545950,51
	4	399570,76	1545941,31

	1	399590,36	1545934,60
66:35:0104008: 83	1	399570,76	1545941,31
	2	399573,97	1545950,51
	3	399555,09	1545957,11
	4	399551,92	1545948,20
	5	399565,48	1545943,38
	1	399570,76	1545941,31
66:35:0104008: 84	1	399551,92	1545948,20
	2	399555,09	1545957,11
	3	399532,73	1545965,15
	4	399529,30	1545955,83
	5	399545,43	1545950,55
	1	399551,92	1545948,20
66:35:0104008: 85	1	399389,39	1545951,65
	2	399400,33	1545978,48
	3	399403,63	1545985,44
	4	399417,91	1545989,53
	5	399420,18	1545994,80
	6	399439,90	1545988,70
	7	399529,30	1545955,83
	8	399532,73	1545965,15
	9	399486,04	1545981,92
	10	399411,59	1546005,57
	11	399406,72	1545994,08
	12	399399,16	1545992,73
	13	399392,83	1545988,35
	14	399385,24	1545973,96
	15	399380,13	1545971,31
	16	399374,13	1545958,23
	1	399389,39	1545951,65
66:35:0104008: 86	1	399449,00	1546000,00
	2	399451,76	1546007,76
	3	399417,77	1546019,28
	4	399416,48	1546025,99
	5	399430,68	1546041,89
	6	399427,52	1546043,41
	7	399412,34	1546026,72
	8	399414,99	1546010,79
	1	399449,00	1546000,00
66:35:0104008: 87	1	399458,84	1545996,88
	2	399461,37	1546004,87
	3	399451,76	1546007,76
	4	399449,00	1546000,00
	1	399458,84	1545996,88
66:35:0104008: 88	1	399474,05	1545992,06
	2	399476,31	1545999,88
	3	399470,26	1546002,03
	4	399465,33	1546003,68

	5	399461,37	1546004,87
	6	399458,84	1545996,88
	1	399474,05	1545992,06
66:35:0104008: 89	1	399493,09	1545985,80
	2	399496,06	1545994,77
	3	399495,05	1545994,86
	4	399489,84	1545996,76
	5	399476,65	1546001,30
	6	399476,31	1545999,88
	7	399474,05	1545992,06
	1	399493,09	1545985,80
66:35:0104008: 90	1	399513,68	1545978,39
	2	399518,03	1545990,03
	3	399510,60	1545992,70
	4	399509,66	1545990,76
	5	399506,67	1545991,78
	6	399503,64	1545991,98
	7	399496,06	1545994,77
	8	399493,09	1545985,80
	1	399513,68	1545978,39
66:35:0104008: 91	1	399527,46	1545973,43
	2	399530,85	1545984,16
	3	399518,03	1545990,03
	4	399513,68	1545978,39
	1	399527,46	1545973,43
66:35:0104008: 92	1	399541,40	1545968,40
	2	399545,11	1545979,60
	3	399530,85	1545984,16
	4	399527,46	1545973,43
	1	399541,40	1545968,40
66:35:0104008: 93	1	399557,67	1545962,56
	2	399561,25	1545973,58
	3	399545,11	1545979,60
	4	399541,40	1545968,40
	1	399557,67	1545962,56
66:35:0104008: 94	1	399578,36	1545955,34
	2	399581,93	1545966,62
	3	399579,53	1545967,40
	4	399571,83	1545970,04
	5	399561,25	1545973,58
	6	399557,67	1545962,56
	1	399578,36	1545955,34
66:35:0104008: 95	1	399597,39	1545948,69
	2	399600,96	1545959,02
	3	399601,33	1545959,90
	4	399581,93	1545966,62
	5	399578,36	1545955,34
	1	399597,39	1545948,69

66:35:0104008: 96	1	399600,96	1545959,02
	2	399614,98	1545952,65
	3	399622,22	1545949,67
	4	399623,27	1545950,07
	5	399620,35	1545940,76
	6	399597,39	1545948,69
	1	399600,96	1545959,02
	7	399623,57	1546018,59
	8	399643,21	1546014,72
	9	399638,91	1546004,63
	10	399638,04	1546002,59
	7	399623,57	1546018,59
66:35:0104008: 97	1	399623,27	1545950,07
	2	399641,31	1545942,88
	3	399638,60	1545934,71
	4	399620,35	1545940,76
	1	399623,27	1545950,07
	5	399643,21	1546014,72
	6	399649,63	1546013,46
	7	399648,19	1546008,70
	8	399638,91	1546004,63
	5	399643,21	1546014,72
66:35:0104008: 98	1	399657,00	1545928,63
	2	399659,61	1545937,15
	3	399653,66	1545939,24
	4	399641,31	1545942,88
	5	399638,60	1545934,71
	1	399657,00	1545928,63
66:35:0104008: 99	1	399677,20	1545921,67
	2	399680,09	1545930,51
	3	399672,18	1545932,91
	4	399659,61	1545937,15
	5	399657,00	1545928,63
	1	399677,20	1545921,67
66:35:0104008: 100	1	399695,30	1545915,25
	2	399698,04	1545924,32
	3	399680,09	1545930,51
	4	399677,20	1545921,67
	1	399695,30	1545915,25
66:35:0104008: 101	1	399713,06	1545908,93
	2	399716,44	1545918,44
	3	399716,00	1545918,07
	4	399708,67	1545920,59
	5	399698,04	1545924,32
	6	399695,30	1545915,25
	1	399713,06	1545908,93
66:35:0104008: 102	1	399735,69	1545900,97
	2	399738,85	1545909,94

	3	399716,44	1545918,44
	4	399713,06	1545908,93
	1	399735,69	1545900,97
66:35:0104008: 103	1	399759,52	1545893,06
	2	399761,81	1545900,43
	3	399758,20	1545902,20
	4	399754,77	1545903,87
	5	399754,86	1545904,35
	6	399748,89	1545906,34
	7	399743,71	1545908,28
	8	399738,85	1545909,94
	9	399735,69	1545900,97
	1	399759,52	1545893,06
66:35:0104008: 104	1	399759,52	1545893,06
	2	399772,43	1545888,78
	3	399784,99	1545885,66
	4	399797,68	1545929,07
	5	399802,35	1545941,68
	6	399798,90	1545942,95
	7	399788,52	1545912,97
	8	399783,33	1545894,36
	9	399761,81	1545900,43
	1	399759,52	1545893,06
66:35:0104008: 105	1	399784,99	1545885,66
	2	399804,29	1545880,88
	3	399809,49	1545880,02
	4	399810,93	1545887,12
	5	399797,72	1545890,16
	6	399791,84	1545891,53
	7	399809,52	1545954,30
	8	399811,71	1545962,09
	9	399814,58	1545962,67
	10	399811,14	1545964,30
	11	399810,86	1545963,59
	12	399802,35	1545941,68
	13	399797,68	1545929,07
	1	399784,99	1545885,66
66:35:0104008: 106	1	399819,50	1545878,39
	2	399820,54	1545885,28
	3	399817,36	1545885,85
	4	399815,65	1545886,17
	5	399810,93	1545887,12
	6	399809,49	1545880,02
	1	399819,50	1545878,39
66:35:0104008: 107	1	399819,50	1545878,39
	2	399835,49	1545875,76
	3	399836,52	1545882,49
	4	399834,80	1545882,64

	5	399825,30	1545884,56
	6	399820,54	1545885,28
	1	399819,50	1545878,39
66:35:0104008: 108	1	399857,20	1545872,20
	2	399858,22	1545878,82
	3	399846,00	1545880,90
	4	399836,52	1545882,49
	5	399835,49	1545875,76
	1	399857,20	1545872,20
66:35:0104008: 109	1	399857,20	1545872,20
	2	399870,74	1545869,98
	3	399878,43	1545868,18
	4	399879,67	1545875,15
	5	399878,16	1545875,07
	6	399873,88	1545875,99
	7	399870,44	1545876,61
	8	399858,22	1545878,82
	1	399857,20	1545872,20
66:35:0104008: 110	1	399894,78	1545977,27
	2	399912,83	1545974,30
	3	399911,79	1545964,34
	4	399893,16	1545967,40
	5	399894,08	1545973,16
	1	399894,78	1545977,27
	6	399879,67	1545875,15
	7	399893,77	1545871,96
	8	399898,24	1545871,14
	9	399903,05	1545870,20
	10	399902,04	1545862,67
	11	399878,43	1545868,18
	6	399879,67	1545875,15
66:35:0104008: 111	1	399922,74	1545857,84
	2	399924,67	1545866,72
	3	399916,49	1545868,18
	4	399903,05	1545870,20
	5	399902,04	1545862,67
	1	399922,74	1545857,84
66:35:0104008: 112	1	399936,80	1545988,09
	2	399940,31	1545978,65
	3	399937,04	1545977,86
	4	399930,49	1545976,27
	5	399925,49	1545985,35
	1	399936,80	1545988,09
	6	399924,67	1545866,72
	7	399935,08	1545864,07
	8	399933,69	1545855,87
	9	399922,74	1545857,84
	6	399924,67	1545866,72

66:35:0104008: 113	1	399942,85	1545988,76
	2	399953,06	1545987,11
	3	399951,17	1545938,87
	4	399948,04	1545939,16
	5	399945,59	1545940,13
	6	399947,12	1545977,94
	7	399944,17	1545978,42
	8	399942,25	1545978,73
	9	399940,31	1545978,65
	10	399936,80	1545988,09
	11	399938,92	1545988,60
	1	399942,85	1545988,76
	12	399935,08	1545864,07
	13	399945,90	1545862,51
	14	399944,26	1545854,06
	15	399933,69	1545855,87
	12	399935,08	1545864,07
66:35:0104008: 114	1	399962,81	1545850,88
	2	399964,15	1545858,51
	3	399955,80	1545860,29
	4	399945,90	1545862,51
	5	399944,26	1545854,06
	1	399962,81	1545850,88
66:35:0104008: 115	1	399985,60	1545846,78
	2	399986,04	1545854,68
	3	399983,37	1545854,76
	4	399974,96	1545856,46
	5	399964,15	1545858,51
	6	399962,81	1545850,88
	7	399981,25	1545847,72
	1	399985,60	1545846,78
66:35:0104008: 116	1	400003,70	1545842,84
	2	400005,03	1545851,72
	3	399999,27	1545852,28
	4	399986,04	1545854,68
	5	399985,60	1545846,78
	1	400003,70	1545842,84
66:35:0104008: 117	1	400021,28	1545839,01
	2	400023,41	1545848,80
	3	400005,03	1545851,72
	4	400003,70	1545842,84
	1	400021,28	1545839,01
66:35:0104008: 118	1	400040,45	1545834,85
	2	400042,20	1545844,38
	3	400023,41	1545848,80
	4	400021,28	1545839,01
	1	400040,45	1545834,85
66:35:0104008: 119	1	400067,25	1545829,02

	2	400069,05	1545839,30
	3	400066,77	1545839,91
	4	400061,63	1545841,02
	5	400042,20	1545844,38
	6	400040,45	1545834,85
	1	400067,25	1545829,02
66:35:0104008: 120	1	400067,25	1545829,02
	2	400090,86	1545824,18
	3	400092,66	1545834,63
	4	400095,60	1545847,10
	5	400103,70	1545872,98
	6	400106,55	1545885,05
	7	400107,58	1545889,42
	8	400104,97	1545889,76
	9	400102,23	1545876,93
	10	400101,20	1545872,79
	11	400092,51	1545845,47
	12	400091,57	1545840,59
	13	400090,30	1545835,19
	14	400081,71	1545836,89
	15	400075,56	1545838,28
	16	400075,38	1545837,92
	17	400069,05	1545839,30
	1	400067,25	1545829,02
66:35:0104008: 121	1	400103,51	1545821,67
	2	400105,52	1545831,77
	3	400094,84	1545833,49
	4	400096,61	1545841,55
	5	400097,40	1545841,72
	6	400108,79	1545884,44
	7	400106,55	1545885,05
	8	400103,70	1545872,98
	9	400095,60	1545847,10
	10	400092,66	1545834,63
	11	400090,86	1545824,18
	1	400103,51	1545821,67
66:35:0104008: 122	1	400119,03	1545818,56
	2	400121,38	1545828,44
	3	400110,27	1545830,84
	4	400105,52	1545831,77
	5	400103,51	1545821,67
	1	400119,03	1545818,56
66:35:0104008: 123	1	400136,98	1545814,98
	2	400138,53	1545825,38
	3	400121,38	1545828,44
	4	400119,03	1545818,56
	1	400136,98	1545814,98
66:35:0104008: 124	1	400136,98	1545814,98

	2	400147,11	1545812,96
	3	400149,00	1545823,76
	4	400152,08	1545840,17
	5	400158,79	1545874,82
	6	400161,78	1545889,88
	7	400164,00	1545901,06
	8	400150,88	1545855,06
	9	400148,43	1545843,10
	10	400144,65	1545824,39
	11	400138,53	1545825,38
	1	400136,98	1545814,98
66:35:0104008: 125	1	400147,11	1545812,96
	2	400160,02	1545810,38
	3	400162,26	1545821,60
	4	400149,00	1545823,76
	1	400147,11	1545812,96
66:35:0104008: 126	1	400179,58	1545806,46
	2	400182,13	1545817,22
	3	400162,26	1545821,60
	4	400160,02	1545810,38
	1	400179,58	1545806,46
66:35:0104008: 127	1	400201,32	1545802,11
	2	400203,29	1545812,52
	3	400182,13	1545817,22
	4	400179,58	1545806,46
	1	400201,32	1545802,11
66:35:0104008: 128	1	400213,29	1545799,71
	2	400214,99	1545810,68
	3	400203,29	1545812,52
	4	400201,32	1545802,11
	1	400213,29	1545799,71
66:35:0104008: 129	1	400224,38	1545797,49
	2	400226,53	1545809,43
	3	400214,99	1545810,68
	4	400213,29	1545799,71
	1	400224,38	1545797,49
66:35:0104008: 130	1	400226,53	1545809,43
	2	400246,59	1545805,91
	3	400244,17	1545793,82
	4	400234,10	1545795,54
	5	400224,38	1545797,49
	1	400226,53	1545809,43
	6	400242,98	1545876,14
	7	400251,78	1545875,29
	8	400253,76	1545871,92
	9	400257,92	1545871,05
	10	400259,98	1545871,54
	11	400258,06	1545860,81

	12	400247,36	1545863,04
	13	400243,15	1545870,26
	6	400242,98	1545876,14
66:35:0104008: 131	1	400246,59	1545805,91
	2	400268,48	1545800,91
	3	400266,86	1545789,93
	4	400244,17	1545793,82
	1	400246,59	1545805,91
	5	400279,28	1545876,13
	6	400279,63	1545865,93
	7	400258,06	1545860,81
	8	400259,98	1545871,54
	5	400279,28	1545876,13
66:35:0104008: 132	1	400268,48	1545800,91
	2	400283,29	1545797,84
	3	400289,28	1545796,50
	4	400289,70	1545796,81
	5	400288,00	1545786,32
	6	400266,86	1545789,93
	1	400268,48	1545800,91
	7	400279,64	1545863,93
	8	400300,80	1545862,24
	9	400299,27	1545852,33
	10	400279,68	1545854,09
	7	400279,64	1545863,93
66:35:0104008: 133	1	400316,26	1545870,82
	2	400323,92	1545868,93
	3	400322,99	1545863,40
	4	400311,37	1545851,54
	5	400307,97	1545840,88
	6	400297,88	1545843,28
	7	400299,27	1545852,33
	8	400300,80	1545862,24
	9	400307,28	1545861,65
	1	400316,26	1545870,82
	10	400289,70	1545796,81
	11	400308,86	1545792,22
	12	400307,04	1545783,06
	13	400288,00	1545786,32
	10	400289,70	1545796,81
66:35:0104008: 134	1	400323,92	1545868,93
	2	400334,22	1545866,79
	3	400346,47	1545867,84
	4	400347,43	1545867,69
	5	400346,12	1545857,77
	6	400333,50	1545856,69
	7	400322,24	1545859,30
	8	400322,99	1545863,40

	1	400323,92	1545868,93
	9	400308,86	1545792,22
	10	400317,43	1545790,26
	11	400321,98	1545789,28
	12	400320,14	1545780,88
	13	400307,04	1545783,06
	9	400308,86	1545792,22
66:35:0104008: 135	1	400331,08	1545779,07
	2	400332,58	1545787,49
	3	400326,34	1545788,31
	4	400321,98	1545789,28
	5	400320,14	1545780,88
	1	400331,08	1545779,07
66:35:0104008: 136	1	400347,43	1545867,69
	2	400351,39	1545867,07
	3	400364,43	1545863,03
	4	400363,03	1545852,99
	5	400349,12	1545857,30
	6	400346,12	1545857,77
	1	400347,43	1545867,69
	7	400332,58	1545787,49
	8	400350,30	1545784,28
	9	400348,99	1545776,10
	10	400331,08	1545779,07
	7	400332,58	1545787,49
66:35:0104008: 137	1	400364,43	1545863,03
	2	400368,59	1545861,74
	3	400381,56	1545847,50
	4	400380,65	1545833,65
	5	400363,03	1545852,99
	1	400364,43	1545863,03
	6	400350,30	1545784,28
	7	400370,81	1545780,29
	8	400369,36	1545772,71
	9	400348,99	1545776,10
	6	400350,30	1545784,28
66:35:0104008: 138	1	400381,56	1545847,50
	2	400385,86	1545842,78
	3	400404,72	1545838,84
	4	400403,18	1545828,95
	5	400380,65	1545833,65
	1	400381,56	1545847,50
	6	400370,81	1545780,29
	7	400385,28	1545777,71
	8	400389,65	1545776,98
	9	400394,18	1545775,88
	10	400393,03	1545768,79
	11	400369,36	1545772,71

	6	400370,81	1545780,29
66:35:0104008: 139	1	400402,93	1545827,31
	2	400419,17	1545825,48
	3	400417,66	1545815,59
	4	400401,54	1545817,40
	5	400402,12	1545822,14
	1	400402,93	1545827,31
	6	400394,18	1545775,88
	7	400412,41	1545773,07
	8	400411,59	1545765,69
	9	400393,03	1545768,79
	6	400394,18	1545775,88
66:35:0104008: 140	1	400437,22	1545839,41
	2	400441,79	1545829,60
	3	400419,65	1545828,62
	4	400420,62	1545838,68
	1	400437,22	1545839,41
	5	400412,41	1545773,07
	6	400424,34	1545770,97
	7	400430,11	1545770,12
	8	400430,52	1545769,91
	9	400429,38	1545762,30
	10	400426,79	1545763,14
	11	400411,59	1545765,69
	5	400412,41	1545773,07
66:35:0104008: 141	1	400429,38	1545762,30
	2	400458,56	1545758,61
	3	400469,72	1545783,23
	4	400468,09	1545784,43
	5	400479,72	1545805,37
	6	400494,30	1545828,39
	7	400450,46	1545853,80
	8	400437,22	1545839,41
	9	400441,79	1545829,60
	10	400452,39	1545841,13
	11	400469,08	1545831,45
	12	400477,11	1545826,80
	13	400480,58	1545824,79
	14	400481,37	1545824,34
	15	400485,15	1545822,14
	16	400484,49	1545821,33
	17	400481,99	1545818,20
	18	400464,96	1545796,94
	19	400461,07	1545788,35
	20	400451,25	1545766,71
	21	400445,50	1545767,64
	22	400443,32	1545767,95
	23	400442,31	1545768,09

	24	400440,30	1545768,37
	25	400430,52	1545769,91
	1	400429,38	1545762,30
66:35:0000000: 142	1	400514,69	1545966,47
	2	400549,44	1545920,29
	3	400551,56	1545917,40
	4	400551,04	1545915,38
	5	400515,09	1545860,60
	6	400434,52	1545889,05
	7	400470,25	1545930,36
	8	400477,83	1545923,81
	9	400507,60	1545958,27
	1	400514,69	1545966,47
	10	400514,17	1545950,58
	11	400515,03	1545949,44
	12	400521,99	1545940,23
	13	400532,05	1545926,91
	14	400539,29	1545917,33
	15	400540,05	1545916,32
	16	400545,80	1545908,71
	17	400540,20	1545901,15
	18	400517,40	1545870,38
	19	400511,82	1545872,30
	20	400461,44	1545889,61
	21	400451,47	1545893,36
	22	400460,29	1545903,55
	23	400471,28	1545916,26
	24	400478,84	1545909,73
	10	400514,17	1545950,58
66:35:0104008: 143	1	400382,46	1545928,39
	2	400423,74	1545893,10
	3	400434,52	1545889,05
	4	400470,25	1545930,36
	5	400477,81	1545923,83
	6	400507,60	1545958,27
	7	400476,34	1546009,30
	8	400467,82	1546004,08
	9	400477,47	1545988,33
	10	400490,98	1545966,26
	11	400495,16	1545959,44
	12	400477,77	1545944,33
	13	400470,91	1545938,37
	14	400431,37	1545904,01
	15	400428,89	1545901,86
	16	400403,60	1545923,47
	17	400389,56	1545935,48
	1	400382,46	1545928,39
66:35:0104008: 144	1	400467,82	1546004,08

	2	400476,34	1546009,30
	3	400451,23	1546049,73
	4	400417,83	1546086,80
	5	400410,40	1546080,11
	6	400443,20	1546043,69
	7	400466,87	1546005,60
	1	400467,82	1546004,08
66:35:0104008: 145	1	400382,46	1545928,39
	2	400389,56	1545935,48
	3	400355,10	1545954,48
	4	400345,77	1545959,63
	5	400337,89	1546088,13
	6	400401,40	1546089,67
	7	400410,40	1546080,11
	8	400417,83	1546086,80
	9	400405,62	1546099,77
	10	400327,27	1546097,88
	11	400336,12	1545953,53
	1	400382,46	1545928,39
66:35:0104008: 146	1	400291,51	1546038,95
	2	400291,91	1546049,84
	3	400293,21	1546059,73
	4	400265,45	1546063,39
	5	400262,93	1546053,63
	6	400289,63	1546050,12
	7	400289,97	1546039,35
	1	400291,51	1546038,95
66:35:0104008: 147	1	400256,11	1546022,57
	2	400253,93	1546012,70
	3	400292,96	1546007,48
	4	400293,38	1546012,42
	5	400291,51	1546038,95
	6	400289,97	1546039,35
	7	400290,04	1546017,97
	1	400256,11	1546022,57
66:35:0104008: 148	1	400240,31	1545949,63
	2	400238,55	1545942,79
	3	400265,39	1545941,80
	4	400265,76	1545948,66
	5	400273,89	1545996,34
	6	400274,53	1546000,00
	7	400259,48	1546000,50
	8	400259,20	1545999,15
	9	400257,78	1545996,14
	10	400272,17	1545996,36
	11	400264,44	1545948,70
	1	400240,31	1545949,63
66:35:0104008: 149	1	400265,39	1545941,80

	2	400302,41	1545942,92
	3	400299,88	1545963,40
	4	400295,67	1545991,14
	5	400292,83	1545998,82
	6	400290,13	1546000,00
	7	400274,53	1546000,00
	8	400273,89	1545996,34
	9	400289,26	1545997,14
	10	400292,08	1545997,28
	11	400293,16	1545989,91
	12	400293,96	1545984,40
	13	400297,70	1545958,78
	14	400299,03	1545949,67
	15	400299,31	1545947,78
	16	400296,10	1545947,86
	17	400265,76	1545948,66
	1	400265,39	1545941,80
66:35:0104008: 150	1	400278,48	1545886,10
	2	400279,28	1545876,13
	3	400305,51	1545870,33
	4	400314,52	1545916,33
	5	400287,06	1545936,54
	6	400283,98	1545916,46
	7	400296,50	1545914,06
	8	400296,24	1545912,27
	9	400301,34	1545911,04
	10	400303,14	1545910,28
	11	400297,63	1545882,16
	1	400278,48	1545886,10
66:35:0104008: 151	1	400279,28	1545876,13
	2	400278,48	1545886,10
	3	400256,22	1545879,22
	4	400263,66	1545920,85
	5	400283,98	1545916,46
	6	400287,06	1545936,54
	7	400265,87	1545936,01
	8	400262,64	1545936,23
	9	400260,26	1545922,06
	10	400254,31	1545886,55
	11	400253,25	1545880,27
	12	400251,78	1545875,29
	13	400253,76	1545871,92
	14	400257,92	1545871,05
	15	400259,98	1545871,54
	1	400279,28	1545876,13
66:35:0104008: 152	1	400246,50	1545936,85
	2	400262,64	1545936,23
	3	400260,26	1545922,06

	4	400259,10	1545922,27
	5	400253,25	1545923,40
	6	400244,37	1545925,38
	1	400246,50	1545936,85
	7	400242,82	1545882,02
	8	400253,20	1545880,28
	9	400251,78	1545875,29
	10	400242,98	1545876,14
	7	400242,82	1545882,02
66:35:0104008: 153	1	400244,37	1545925,38
	2	400246,50	1545936,85
	3	400234,85	1545938,27
	4	400232,68	1545927,67
	1	400244,37	1545925,38
66:35:0104008: 154	1	400232,68	1545927,67
	2	400234,85	1545938,27
	3	400207,72	1545942,34
	4	400205,97	1545933,01
	5	400216,46	1545931,03
	6	400225,30	1545929,14
	7	400232,11	1545927,36
	1	400232,68	1545927,67
66:35:0104008: 155	1	400205,97	1545933,01
	2	400207,72	1545942,34
	3	400193,32	1545944,23
	4	400184,40	1545945,84
	5	400183,93	1545937,74
	6	400199,27	1545934,26
	1	400205,97	1545933,01
66:35:0104008: 156	1	400158,56	1545943,37
	2	400166,05	1545941,58
	3	400183,93	1545937,74
	4	400184,39	1545945,84
	5	400159,92	1545949,50
	1	400158,56	1545943,37
66:35:0104008: 157	1	400117,38	1545912,99
	2	400122,52	1545922,11
	3	400126,71	1545931,38
	4	400134,49	1545948,56
	5	400143,71	1545946,21
	6	400145,57	1545947,14
	7	400158,56	1545943,37
	8	400159,92	1545949,50
	9	400134,78	1545954,86
	10	400120,85	1545922,38
	11	400115,93	1545914,07
	1	400117,38	1545912,99
66:35:0104008: 158	1	400108,79	1545884,45

	2	400115,99	1545910,42
	3	400117,32	1545912,51
	4	400117,38	1545912,99
	5	400115,93	1545914,07
	6	400112,49	1545907,15
	7	400107,58	1545889,42
	8	400106,55	1545885,05
	1	400108,79	1545884,45
66:35:0104008: 159	1	400104,97	1545889,76
	2	400107,58	1545889,42
	3	400112,49	1545907,15
	4	400110,54	1545907,59
	1	400104,97	1545889,76
66:35:0104008: 160	1	400112,49	1545907,15
	2	400115,93	1545914,07
	3	400120,85	1545922,38
	4	400134,78	1545954,86
	5	400113,47	1545959,54
	6	400111,94	1545953,09
	7	400120,69	1545951,07
	8	400126,78	1545949,59
	9	400130,02	1545948,61
	10	400123,30	1545932,72
	11	400120,14	1545925,27
	12	400114,18	1545914,29
	13	400110,54	1545907,59
	1	400112,49	1545907,15
66:35:0104008: 161	1	400111,94	1545953,09
	2	400113,47	1545959,54
	3	400098,78	1545962,77
	4	400097,21	1545955,74
	5	400098,57	1545955,49
	6	400099,21	1545955,31
	7	400105,48	1545953,78
	1	400111,94	1545953,09
66:35:0104008: 162	1	400097,21	1545955,74
	2	400098,78	1545962,77
	3	400095,57	1545963,49
	4	400094,03	1545956,60
	1	400097,21	1545955,74
66:35:0104008: 163	1	400094,03	1545956,60
	2	400095,57	1545963,49
	3	400072,64	1545968,61
	4	400071,24	1545961,13
	5	400080,92	1545959,07
	1	400094,03	1545956,60
66:35:0104008: 164	1	400053,27	1545964,56
	2	400071,24	1545961,13

	3	400072,64	1545968,61
	4	400055,05	1545972,54
	1	400053,27	1545964,56
66:35:0104008: 165	1	400014,71	1545972,13
	2	400038,25	1545967,32
	3	400039,93	1545976,27
	4	400016,31	1545981,18
	1	400014,71	1545972,13
66:35:0104008: 166	1	399995,22	1545975,92
	2	399998,24	1545975,32
	3	400014,71	1545972,13
	4	400016,31	1545981,18
	5	399996,42	1545985,32
	1	399995,22	1545975,92
66:35:0104008: 167	1	399976,20	1545980,52
	2	399980,17	1545979,91
	3	399995,22	1545975,92
	4	399996,42	1545985,32
	5	399977,89	1545992,68
	1	399976,20	1545980,52
66:35:0104008: 168	1	399976,21	1545980,60
	2	399977,89	1545992,68
	3	399966,36	1545997,25
	4	399964,83	1545982,91
	5	399971,78	1545981,21
	1	399976,21	1545980,60
66:35:0104008: 169	1	399911,79	1545964,34
	2	399921,38	1545960,48
	3	399935,28	1545961,67
	4	399935,22	1545968,52
	5	399934,38	1545969,90
	6	399933,38	1545971,55
	7	399922,90	1545970,65
	8	399912,83	1545974,30
	1	399911,79	1545964,34
66:35:0104008: 170	1	399897,21	1545988,47
	2	399899,03	1545996,50
	3	399879,99	1546000,00
	4	399878,52	1545992,71
	1	399897,21	1545988,47
66:35:0104008: 171	1	399878,52	1545992,71
	2	399879,99	1546000,00
	3	399858,80	1546003,89
	4	399857,41	1545998,37
	1	399878,52	1545992,71
66:35:0104008: 172	1	399814,58	1545962,67
	2	399829,82	1546003,04
	3	399832,36	1546005,39

	4	399857,41	1545998,37
	5	399858,80	1546003,89
	6	399829,61	1546010,48
	7	399820,71	1545985,59
	8	399811,14	1545964,30
	1	399814,58	1545962,67
66:35:0104008: 173	1	399810,86	1545963,59
	2	399811,14	1545964,30
	3	399820,71	1545985,59
	4	399818,66	1545986,18
	5	399808,58	1545964,13
	1	399810,86	1545963,59
66:35:0104008: 174	1	399820,71	1545985,59
	2	399829,61	1546010,48
	3	399789,80	1546025,73
	4	399788,32	1546018,63
	5	399811,06	1546011,55
	6	399817,78	1546009,82
	7	399825,06	1546007,21
	8	399818,66	1545986,18
	1	399820,71	1545985,59
66:35:0104008: 175	1	399788,32	1546018,63
	2	399789,80	1546025,73
	3	399775,21	1546031,06
	4	399760,77	1546035,18
	5	399758,89	1546026,87
	6	399777,98	1546021,43
	7	399785,87	1546019,38
	1	399788,32	1546018,63
66:35:0104008: 176	1	399758,89	1546026,87
	2	399760,77	1546035,18
	3	399737,10	1546042,91
	4	399734,60	1546033,78
	5	399739,22	1546032,65
	6	399744,12	1546031,59
	1	399758,89	1546026,87
66:35:0104008: 177	1	399734,60	1546033,78
	2	399737,10	1546042,91
	3	399734,37	1546043,80
	4	399731,90	1546034,65
	1	399734,60	1546033,78
66:35:0104008: 178	1	399731,90	1546034,65
	2	399734,37	1546043,80
	3	399711,10	1546050,06
	4	399708,97	1546041,77
	5	399711,59	1546040,89
	6	399718,42	1546038,56
	7	399728,27	1546035,76

	1	399731,90	1546034,65
66:35:0104008: 179	1	399708,97	1546041,77
	2	399711,10	1546050,06
	3	399687,51	1546057,21
	4	399685,39	1546048,90
	5	399693,14	1546046,68
	6	399698,67	1546044,97
	7	399706,30	1546042,63
	1	399708,97	1546041,77
66:35:0104008: 180	1	399685,39	1546048,90
	2	399687,51	1546057,21
	3	399665,08	1546064,60
	4	399662,91	1546056,28
	5	399668,25	1546054,87
	6	399674,62	1546052,63
	7	399684,23	1546049,31
	1	399685,39	1546048,90
66:35:0104008: 181	1	399642,69	1546072,64
	2	399665,08	1546064,60
	3	399662,91	1546056,28
	4	399656,24	1546058,36
	5	399643,70	1546061,91
	6	399639,28	1546063,16
	1	399642,69	1546072,64
	7	399625,44	1546023,90
	8	399651,23	1546018,77
	9	399649,63	1546013,46
	10	399623,57	1546018,59
	7	399625,44	1546023,90
66:35:0104008: 182	1	399639,28	1546063,16
	2	399642,69	1546072,64
	3	399620,54	1546080,24
	4	399617,14	1546070,33
	1	399639,28	1546063,16
66:35:0104008: 183	1	399617,14	1546070,33
	2	399620,54	1546080,24
	3	399601,44	1546086,08
	4	399597,91	1546076,18
	5	399599,37	1546075,79
	6	399610,62	1546072,77
	7	399614,63	1546071,47
	1	399617,14	1546070,33
66:35:0104008: 184	1	399597,91	1546076,18
	2	399601,44	1546086,08
	3	399576,37	1546094,21
	4	399573,39	1546083,89
	5	399587,85	1546079,60
	6	399594,25	1546077,62

	1	399597,91	1546076,18
66:35:0104008: 185	1	399573,39	1546083,89
	2	399576,37	1546094,21
	3	399555,36	1546099,47
	4	399553,03	1546090,21
	5	399566,08	1546086,48
	6	399571,82	1546084,63
	1	399573,39	1546083,89
66:35:0104008: 186	1	399553,03	1546090,21
	2	399555,36	1546099,47
	3	399535,94	1546105,21
	4	399533,02	1546096,30
	5	399545,31	1546092,56
	1	399553,03	1546090,21
66:35:0104008: 187	1	399481,45	1546082,61
	2	399511,43	1546103,19
	3	399533,02	1546096,30
	4	399535,94	1546105,21
	5	399519,85	1546111,82
	6	399516,09	1546112,04
	7	399476,86	1546084,97
	1	399481,45	1546082,61
66:35:0104008: 188	1	399461,64	1546066,92
	2	399462,19	1546067,58
	3	399470,85	1546075,07
	4	399472,42	1546076,42
	5	399480,13	1546081,72
	6	399481,45	1546082,61
	7	399476,86	1546084,97
	8	399455,57	1546071,91
	1	399461,64	1546066,92
66:35:0104008: 189	1	399430,68	1546041,89
	2	399431,65	1546043,88
	3	399439,14	1546049,44
	4	399458,06	1546064,47
	5	399461,64	1546066,92
	6	399455,57	1546071,91
	7	399443,22	1546060,09
	8	399427,52	1546043,41
	1	399430,68	1546041,89
66:35:0104008: 190	1	399567,93	1546101,58
	2	399569,94	1546110,42
	3	399562,49	1546112,85
	4	399558,47	1546114,16
	5	399554,78	1546115,88
	6	399550,24	1546117,20
	7	399548,29	1546117,72
	8	399544,45	1546118,92

	9	399539,34	1546120,41
	10	399535,73	1546121,47
	11	399539,09	1546129,03
	12	399557,29	1546149,50
	13	399554,89	1546149,35
	14	399552,54	1546151,58
	15	399526,93	1546123,37
	16	399526,26	1546120,82
	17	399526,79	1546117,96
	18	399529,54	1546114,38
	19	399533,02	1546112,55
	20	399554,95	1546104,74
	1	399567,93	1546101,58
66:35:0104008: 191	1	399569,94	1546110,42
	2	399576,83	1546108,74
	3	399586,07	1546106,08
	4	399589,27	1546105,30
	5	399587,24	1546096,87
	6	399567,93	1546101,58
	1	399569,94	1546110,42
	7	399578,51	1546146,31
	8	399599,35	1546142,22
	9	399598,43	1546136,94
	10	399577,22	1546143,30
	7	399578,51	1546146,31
66:35:0104008: 192	1	399604,99	1546091,90
	2	399607,24	1546099,92
	3	399607,44	1546100,62
	4	399602,70	1546101,84
	5	399594,86	1546103,94
	6	399589,27	1546105,30
	7	399587,24	1546096,87
	1	399604,99	1546091,90
66:35:0104008: 193	1	399624,35	1546085,87
	2	399626,84	1546094,11
	3	399625,66	1546094,44
	4	399615,16	1546097,57
	5	399607,25	1546099,92
	6	399605,00	1546091,90
	1	399624,35	1546085,87
66:35:0104008: 194	1	399626,84	1546094,11
	2	399651,42	1546087,02
	3	399655,42	1546085,91
	4	399655,74	1546085,55
	5	399652,47	1546072,85
	6	399624,35	1546085,87
	1	399626,84	1546094,11
	7	399642,22	1546133,80

	8	399666,53	1546129,03
	9	399666,38	1546127,66
	10	399657,92	1546129,07
	11	399642,09	1546133,13
	7	399642,22	1546133,80
66:35:0104008: 195	1	399655,74	1546085,55
	2	399657,30	1546085,14
	3	399671,66	1546080,56
	4	399675,94	1546079,22
	5	399682,77	1546077,06
	6	399692,99	1546073,94
	7	399691,64	1546070,25
	8	399688,51	1546061,40
	9	399652,47	1546072,85
	1	399655,74	1546085,55
	10	399666,53	1546129,03
	11	399688,55	1546126,67
	12	399687,14	1546123,61
	13	399666,38	1546127,66
	10	399666,53	1546129,03
66:35:0104008: 196	1	399719,20	1546135,23
	2	399728,09	1546130,08
	3	399761,34	1546127,94
	4	399759,55	1546122,96
	5	399756,17	1546113,55
	6	399755,98	1546116,30
	7	399734,47	1546120,05
	8	399705,35	1546120,36
	9	399703,71	1546121,03
	10	399703,56	1546118,88
	11	399700,56	1546125,38
	12	399711,79	1546124,18
	13	399712,65	1546131,63
	1	399719,20	1546135,23
	14	399691,64	1546070,25
	15	399701,72	1546066,97
	16	399711,89	1546064,52
	17	399718,85	1546062,59
	18	399731,97	1546058,96
	19	399731,91	1546058,63
	20	399733,26	1546058,35
	21	399736,07	1546057,78
	22	399735,18	1546055,35
	23	399733,41	1546048,65
	24	399688,51	1546061,40
	14	399691,64	1546070,25
66:35:0104008: 197	1	399759,55	1546122,96
	2	399780,83	1546115,55

	3	399779,75	1546109,20
	4	399779,15	1546105,54
	5	399756,17	1546113,55
	1	399759,55	1546122,96
	6	399735,18	1546055,35
	7	399753,36	1546049,78
	8	399765,80	1546045,98
	9	399764,21	1546039,65
	10	399733,41	1546048,65
	6	399735,18	1546055,35
66:35:0104008: 198	1	399765,80	1546045,98
	2	399764,21	1546039,65
	3	399790,79	1546031,61
	4	399799,79	1546055,91
	5	399803,73	1546071,42
	6	399804,40	1546074,06
	7	399802,25	1546084,97
	8	399801,51	1546090,66
	9	399802,34	1546115,59
	10	399781,36	1546119,03
	11	399780,83	1546115,55
	12	399779,75	1546109,20
	13	399792,05	1546107,14
	14	399791,49	1546090,18
	15	399792,37	1546083,36
	16	399794,47	1546072,74
	17	399794,88	1546066,78
	18	399794,89	1546066,26
	19	399795,10	1546055,00
	20	399790,66	1546041,48
	21	399789,53	1546038,04
	22	399786,57	1546038,97
	23	399783,88	1546039,80
	24	399773,40	1546043,31
	1	399765,80	1546045,98
66:35:0104008: 199	1	399803,73	1546071,42
	2	399866,50	1546042,94
	3	399855,61	1546008,14
	4	399834,01	1546012,52
	5	399805,07	1546022,72
	6	399790,79	1546031,61
	7	399799,79	1546055,91
	1	399803,73	1546071,42
	8	399805,52	1546059,63
	9	399854,32	1546037,49
	10	399847,35	1546015,23
	11	399829,93	1546020,31
	12	399795,53	1546033,89

	13	399802,48	1546051,81
	8	399805,52	1546059,63
66:35:0104008: 200	1	399900,21	1546098,96
	2	399900,22	1546109,07
	3	399849,80	1546116,79
	4	399849,89	1546128,29
	5	399879,62	1546128,35
	6	399878,51	1546134,87
	7	399899,70	1546137,57
	8	399899,65	1546140,70
	9	399889,76	1546143,68
	10	399874,91	1546142,52
	11	399867,78	1546138,32
	12	399839,94	1546134,69
	13	399839,74	1546108,21
	14	399890,21	1546100,48
	1	399900,21	1546098,96
66:35:0104008: 201	1	399900,20	1546093,08
	2	399900,21	1546098,96
	3	399890,21	1546100,48
	4	399890,19	1546083,37
	5	399961,67	1546081,31
	6	399961,71	1546126,25
	7	399945,71	1546128,11
	8	399945,71	1546120,61
	9	399951,71	1546120,60
	10	399951,68	1546091,60
	1	399900,20	1546093,08
66:35:0104008: 202	1	400036,60	1546062,84
	2	400038,86	1546072,58
	3	400025,85	1546075,59
	4	400023,67	1546076,10
	5	400029,96	1546096,92
	6	400034,45	1546111,79
	7	400037,88	1546111,44
	8	400045,69	1546110,64
	9	400045,28	1546120,70
	10	400026,62	1546120,43
	11	400011,01	1546068,77
	1	400036,60	1546062,84

Лист №1 раздела 3

Всего листов раздела 3:1

Всего разделов: 3

Всего листов: 51

ОКТМО

65731000

Кадастровый квартал

66:35:0104008

Всего прилегающих территорий: 202

План (чертеж, схема) прилегающих территорий

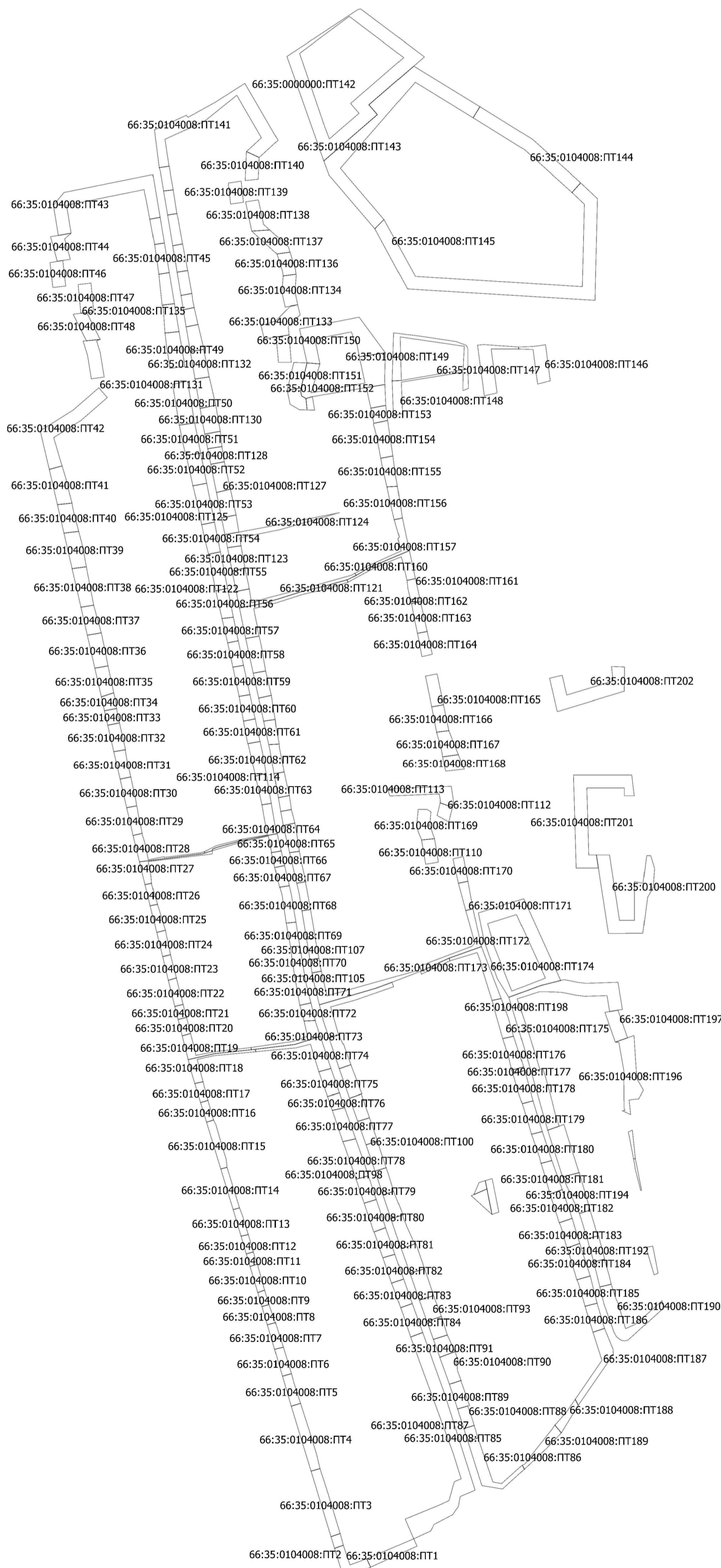
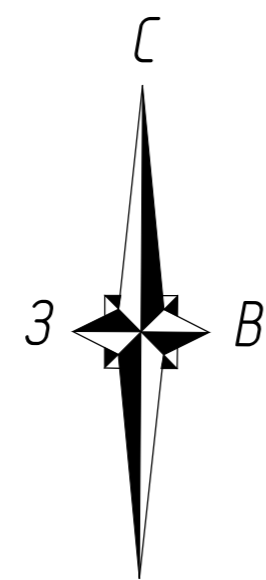
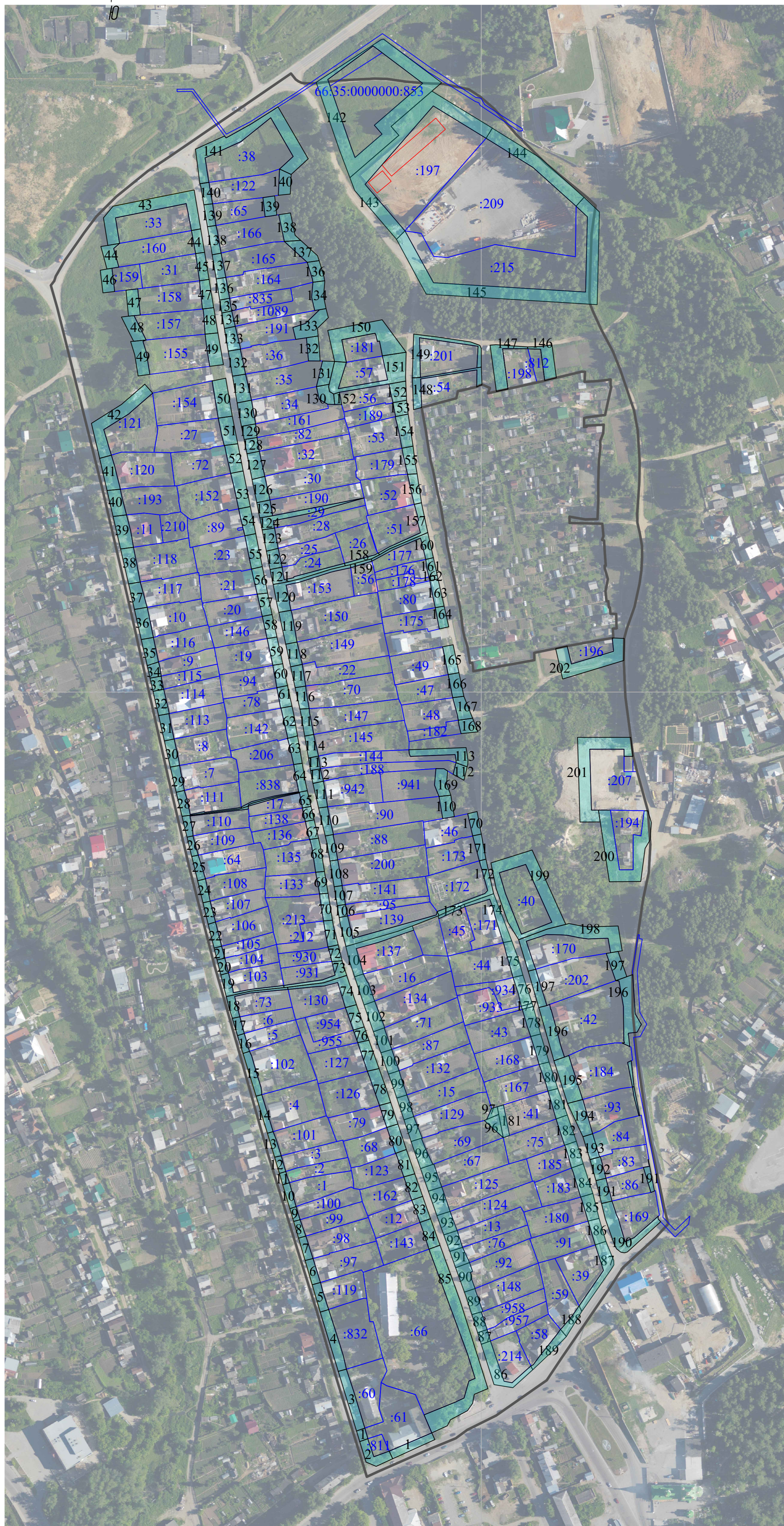


Схема прилегающей территории



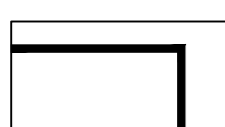
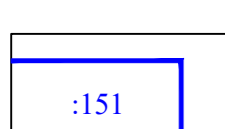
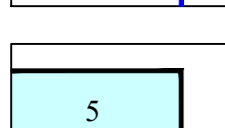
Лист №1 раздела 3	Всего листов раздела 3:1	Всего разделов: 3	Всего листов: 51
ОКТМО	65731000		
Кадастровый квартал	66:35:0104008		
Всего прилегающих территорий: 202			

План (чертеж, схема) прилегающих территорий



Масштаб 1:2000

Условные обозначения:

-  Граница кадастрового квартала
-  Граница и кадастровый номер земельного участка, по отношению к которому устанавливается прилегающая территория
-  Граница и номер прилегающей территории