

66:35:0102003

1	1	1: 1	: 3	: 7
		65731000		
		66:35:0102003		
: 9				
1	66:35:0102003: 1	66:35:0102003:10	2538.62	21
2	66:35:0102003: 2	66:35:0102003:3	2444.32	21
3	66:35:0102003: 3	66:35:0102003:4	1113.13	20
4	66:35:0102003: 4	66:35:0102003:9	478.54	19
5	66:35:0102003: 5	66:35:0102003:7	673.59	18
6	66:35:0102003: 6	66:35:0102003:11	744.53	29/2
7	66:35:0102003: 7	66:35:0102003:1	1670.48	29
8	66:35:0102003: 8	66:35:0102003:6	2103.66	29/1
9	66:35:0102003: 9	66:35:0102003:12	351.90	29/3

1	2	2:5	: 3	: 7
		65731000		
		66:35:0102003		
: 9				

			Y

66:35:0102003:	1	1	402294,11	1545390,31
		2	402293,83	1545400,50
		3	402259,35	1545392,27
		4	402252,17	1545421,62
		5	402248,49	1545436,63
		6	402264,07	1545439,21
		7	402265,88	1545441,95
		8	402276,95	1545455,69
		9	402293,78	1545459,49
		10	402326,58	1545463,74
		11	402329,46	1545463,76
		12	402330,62	1545453,99
		13	402334,23	1545453,89
		14	402359,84	1545453,24
		15	402368,38	1545455,59
		16	402369,27	1545452,35
		17	402375,76	1545447,73
		18	402376,94	1545447,98
		19	402381,18	1545445,27
		20	402382,55	1545444,40
		21	402383,15	1545445,76
		22	402374,39	1545450,68
		23	402377,91	1545458,65
		24	402375,38	1545467,85
		25	402358,61	1545463,27
		26	402339,53	1545463,76
		27	402338,34	1545473,83
		28	402325,90	1545473,73
		29	402292,03	1545469,35
		30	402271,35	1545464,67
		31	402258,21	1545448,40
		32	402236,21	1545444,76
		33	402242,46	1545419,24
		34	402252,00	1545380,23

	35	402294,11	1545390,29
	1	402294,11	1545390,31
66:35:0102003:	2	402226,33	1545399,75
	2	402236,57	1545389,23
	3	402239,69	1545385,18
	4	402264,58	1545367,43
	5	402255,71	1545353,54
	6	402260,07	1545326,02
	7	402204,04	1545315,31
	8	402181,39	1545371,30
	9	402205,43	1545387,64
	1	402226,33	1545399,75
	10	402224,60	1545387,19
	11	402229,00	1545382,67
	12	402232,67	1545377,90
	13	402251,04	1545364,80
	14	402245,27	1545355,76
	15	402246,89	1545344,91
	16	402244,46	1545344,02
	17	402244,43	1545342,37
	18	402237,42	1545339,08
	19	402231,61	1545337,19
	20	402228,27	1545342,56
	21	402221,76	1545341,11
	22	402215,19	1545339,86
	23	402209,02	1545338,73
	24	402198,85	1545335,73
	25	402186,88	1545362,95
	26	402202,91	1545373,88
	27	402210,74	1545379,16
	10	402224,60	1545387,19
66:35:0102003:	3	402171,75	1545384,68
	2	402178,95	1545375,66
	3	402181,39	1545371,30
	4	402204,04	1545315,31
	5	402177,29	1545310,19
	6	402162,83	1545348,50
	7	402160,75	1545353,92
	8	402157,57	1545359,48
	9	402149,43	1545368,95
	10	402148,82	1545380,83
	11	402158,49	1545384,30
	1	402171,75	1545384,68
	12	402167,05	1545374,54
	13	402175,44	1545364,01
	14	402181,03	1545365,82
	15	402183,23	1545359,00
	16	402184,27	1545359,26

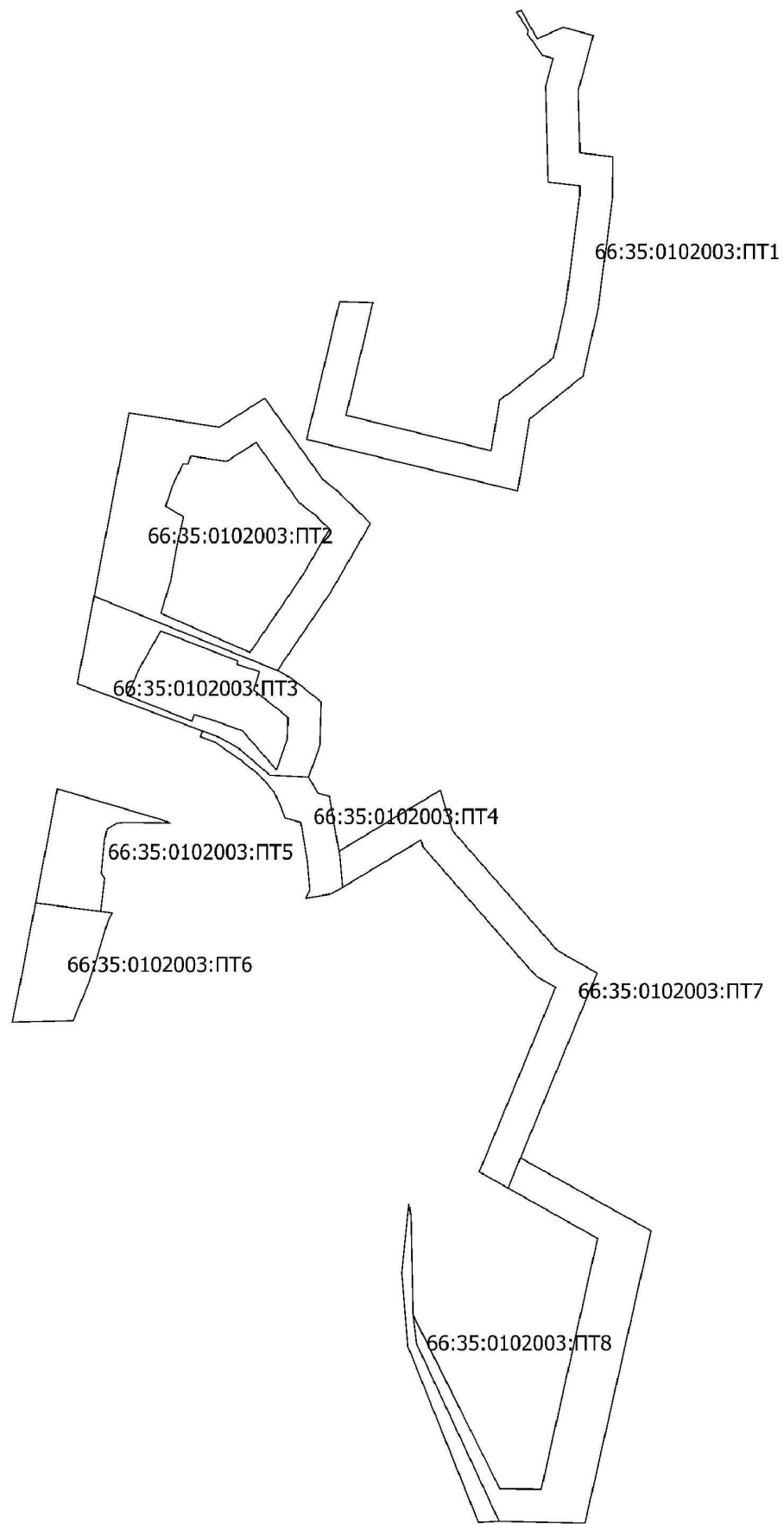
	17	402193,43	1545335,65
	18	402182,09	1545329,21
	19	402173,74	1545325,46
	20	402165,91	1545345,14
	21	402167,94	1545345,86
	22	402166,37	1545351,01
	23	402165,22	1545354,25
	24	402162,97	1545360,57
	25	402151,04	1545371,01
	26	402160,37	1545374,35
	27	402164,46	1545374,47
	12	402167,05	1545374,54
66:35:0102003: 4	1	402161,15	1545347,79
	2	402162,83	1545348,50
	3	402160,75	1545353,92
	4	402157,57	1545359,48
	5	402149,43	1545368,95
	6	402148,82	1545380,83
	7	402143,86	1545383,69
	8	402142,88	1545387,18
	9	402126,13	1545390,07
	10	402124,45	1545390,36
	11	402115,13	1545391,22
	12	402113,12	1545387,86
	13	402111,78	1545379,94
	14	402114,18	1545381,26
	15	402123,15	1545380,44
	16	402134,96	1545378,40
	17	402136,29	1545373,67
	18	402140,08	1545372,17
	19	402144,32	1545370,23
	20	402149,26	1545365,94
	21	402153,91	1545360,19
	22	402157,10	1545355,62
	23	402159,56	1545352,08
	1	402161,15	1545347,79
66:35:0102003: 5	1	402110,34	1545297,40
	2	402145,22	1545304,06
	3	402136,00	1545335,18
	4	402134,80	1545338,45
	5	402135,02	1545324,97
	6	402134,79	1545322,40
	7	402132,97	1545319,28
	8	402129,76	1545318,51
	9	402119,42	1545317,50
	10	402117,81	1545318,57
	11	402107,73	1545317,35
	1	402110,34	1545297,40

66:35:0102003: 6	1	402073,94	1545290,26
	2	402083,79	1545292,33
	3	402110,34	1545297,40
	4	402107,73	1545317,35
	5	402107,29	1545320,92
	6	402105,19	1545319,66
	7	402088,45	1545314,53
	8	402086,02	1545313,68
	9	402074,35	1545308,90
	10	402074,31	1545307,03
	1	402073,94	1545290,26
66:35:0102003: 7	1	402126,13	1545390,07
	2	402144,81	1545421,13
	3	402132,40	1545424,82
	4	402095,77	1545456,89
	5	402088,95	1545468,98
	6	402032,42	1545445,60
	7	402023,24	1545441,79
	8	402028,18	1545433,00
	9	402084,59	1545456,35
	10	402087,81	1545450,64
	11	402091,50	1545447,20
	12	402127,46	1545415,85
	13	402129,58	1545415,22
	14	402115,13	1545391,22
	15	402124,45	1545390,36
	1	402126,13	1545390,07
66:35:0102003: 8	1	402023,24	1545441,79
	2	402032,42	1545445,60
	3	402010,14	1545485,52
	4	401920,80	1545465,28
	5	401921,39	1545439,05
	6	401975,68	1545413,85
	7	401984,53	1545412,74
	8	401931,39	1545439,22
	9	401931,21	1545449,47
	10	401931,17	1545451,96
	11	401936,08	1545453,05
	12	401973,41	1545461,45
	13	402007,84	1545469,17
	14	402012,79	1545460,36
	1	402023,24	1545441,79
66:35:0102003: 9	1	401921,04	1545432,77
	2	401974,80	1545411,21
	3	401997,34	1545409,30
	4	402018,22	1545411,53
	5	402014,93	1545412,09
	6	401984,53	1545412,74

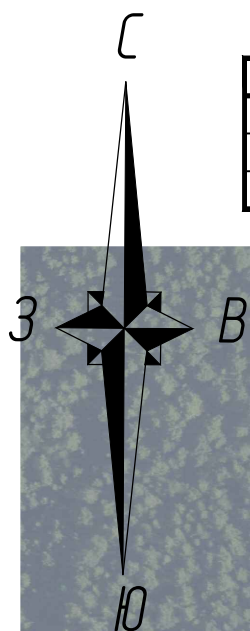
	7	401975,68	1545413,85
	8	401921,39	1545439,05
	1	401921,04	1545432,77

Лист №1 раздела 3	Всего листов раздела 3:1	Всего разделов: 3	Всего листов: 7
ОКТМО	65731000		
Кадастровый квартал	66:35:0102003		
Всего прилегающих территорий: 9			

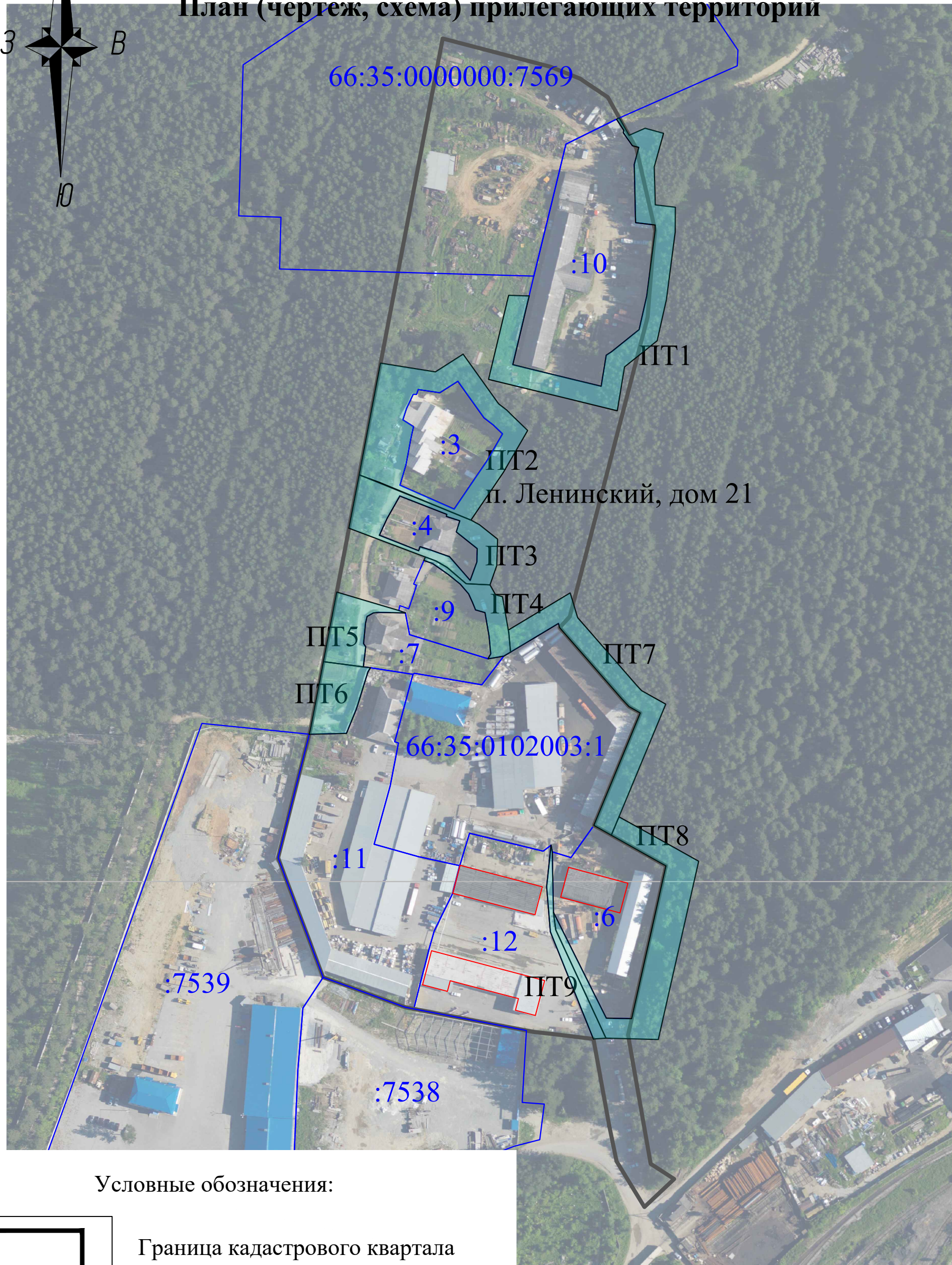
План (чертеж, схема) прилегающих территорий



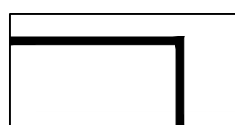
Лист №1 раздела 3	Всего листов раздела 3:1	Всего разделов: 3	Всего листов:7
ОКТМО	65731000		
Кадастровый квартал	66:35:0102003		
Всего прилегающих территорий: 9			



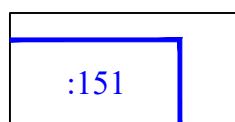
План (чертеж, схема) прилегающих территорий



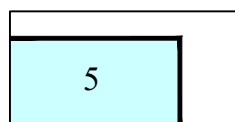
Условные обозначения:



Граница кадастрового квартала



Граница и кадастровый номер земельного участка, по отношению к которому устанавливается прилегающая территория



Граница и номер прилегающей территории