

66:35:0101012

1	1	1: 6	: 3	: 24
		65731000		
		66:35:0101012		
: 82				
1	66:35:0101005: 1	66:35:0101005:73	569.09	8
2	66:35:0101012: 2	66:35:0101012:77	73.17	8
3	66:35:0101012: 3	66:35:0101012:35	343.53	7
4	66:35:0000000: 4	66:35:0000000:7660	773.09	7
5	66:35:0101012: 5	66:35:0101012:361	702.24	2-
6	66:35:0101012: 6	66:35:0101012:54	314.21	2
7	66:35:0101012: 7	66:35:0101012:98	79.79	2
8	66:35:0101012: 8	66:35:0101012:23	47.81	2
9	66:35:0101012: 9	66:35:0101012:55	24.63	2
10	66:35:0101012: 10	66:35:0101012:81	54.91	2/8
11	66:35:0101012: 11	66:35:0101012:48	55.79	14
12	66:35:0101012: 12	66:35:0101012:116	38.25	70
13	66:35:0101012: 13	66:35:0101012:285	188.34	5

				,70	2
14	66:35:0101012: 14	66:35:0101012:116	52.28	. ,2 , . , 70	
15	66:35:0101012: 15	66:35:0101012:75	189.67	. ,2 , . , 5	
16	66:35:0101012: 16	66:35:0101012:347	473.53	. ,2 , . , .2- ,6	
17	66:35:0101012: 17	66:35:0101012:346	675.00	. ,2 , . , .2- ,6	
18	66:35:0101012: 18	66:35:0101012:350	456.05	. ,2 , . , .2- ,5	
19	66:35:0101012: 19	66:35:0101012:73	119.62	. ,2 , . , 4	
20	66:35:0101012: 20	66:35:0101012:362	137.03	. ,2 , . , .2- 9	
21	66:35:0101012: 21	66:35:0101012:67	1082.98	. ,2 , . , 3	
22	66:35:0101012: 22	66:35:0101012:53	171.58	. ,2 , . , .2- ,2	
23	66:35:0101012: 23	66:35:0101012:30	1021.99	. ,2 , . , 1	
24	66:35:0101012: 24	66:35:0101012:1	510.36	. ,2- , . , 1	
25	66:35:0101012: 25	66:35:0101012:115	272.38	. ,2 , . , 2/1	
26	66:35:0101012: 26	66:35:0101012:95	382.62	. ,2 , . , 10	
27	66:35:0101012: 27	66:35:0101012:7	268.27	. ,2- , . , 10	

28	66:35:0101012: 28	66:35:0101012:482	138.94	, , , . , .2- , 2/6
29	66:35:0101012: 29	66:35:0101012:84	212.49	, , , . , .2- , 11 /2
30	66:35:0101012: 30	66:35:0101012:9	.23	, , , . , .2- , 11 /1
31	66:35:0101012: 31	66:35:0101012:32	33.69	. , . , ,2 , 12
32	66:35:0101012: 32	66:35:0101012:43	84.91	. , . , ,2 , 12
33	66:35:0101012: 33	66:35:0101012:283	522.98	,2 , . ,14
34	66:35:0101012: 34	66:35:0101012:284	61.78	,2 , . ,14
35	66:35:0101012: 35	66:35:0101012:40	377.44	. , . , ,2 , 14
36	66:35:0000000: 36	66:35:0000000:2016	680.12	,2 , . ,14
37	66:35:0101012: 37	66:35:0101012:41	532.51	. , . , ,2 , 14
38	66:35:0101012: 38	66:35:0101012:11	09.	. , . , ,2- , 14
39	66:35:0101012: 39	66:35:0101012:113	26.94	. , . , ,2 , 14
40	66:35:0101012: 40	66:35:0101012:29	70.30	. , . , ,2 , 35
41	66:35:0101012: 41	66:35:0101012:28	209.60	. , . , ,2 , 34
42	66:35:0101012: 42	66:35:0101012:52	87.50	. , . , ,2 , 19
43	66:35:0101012: 43	66:35:0101012:13	22.47	. , . , ,2- , 18

44	66:35:0101012: 44	66:35:0101012:51	21.38	. ,2 , . , 18
45	66:35:0101012: 45	66:35:0101012:360	55.70	, , .2- ,17 ,
46	66:35:0101012: 46	66:35:0101012:12	280.69	. , . , 17 ,2- ,
47	66:35:0101012: 47	66:35:0101012:479	43.50	, , , . , , .2- , 20
48	66:35:0101012: 48	66:35:0101012:486	45.38	, , .2- , , 20
49	66:35:0101012: 49	66:35:0101012:79	38.04	. ,2 , . , 20
50	66:35:0101012: 50	66:35:0101012:296	49.11	, , .2- ,21 ,
51	66:35:0101012: 51	66:35:0101012:485(1)	46.21	, , 2- , ,
52	66:35:0101012: 52	66:35:0101012:62	56.44	. ,2 , . , 22
53	66:35:0101012: 53	66:35:0101012:42	133.23	. ,2 , . , 22
54	66:35:0101012: 54	66:35:0101012:336(2)	71.78	, , ,2 ,22
55	66:35:0101012: 55	66:35:0101012:15	26.84	. ,2- , . , 24
56	66:35:0101012: 56	66:35:0101012:282	181.13	,2 , . ,23
57	66:35:0101012: 57	66:35:0101012:281	132.35	,2- , . , 23, .2
58	66:35:0101012: 58	66:35:0101012:333	111.32	, ,

					, . ,2- ,25
59	66:35:0101012: 59	66:35:0101012:332	166.43		, . , . ,2 25
60	66:35:0101012: 60	66:35:0101012:65	421.55		, . ,26 ,2
61	66:35:0101012: 61	66:35:0101012:358	247.61		, .
62	66:35:0101012: 62	66:35:0101012:31	165.96		. , . , ,2 28
63	66:35:0101012: 63	66:35:0101012:70	1675.95		. , . , ,2 31
64	66:35:0101012: 64	66:35:0101012:118	754.25		. , . , ,2 50
65	66:35:0101012: 65	66:35:0101012:110	588.92		, 1 , 48
66	66:35:0101012: 66	66:35:0101012:83	139.07		. , . , ,2 31
67	66:35:0101012: 67	66:35:0101012:25	430.85		. , . , ,2 31
68	66:35:0101012: 68	66:35:0101012:101	1083.00		. , . , ,2 33
69	66:35:0101012: 69	66:35:0101012:19	63.64		. , . , ,2- 33
70	66:35:0101012: 70	66:35:0101012:18	59.91		. , . , ,2- 31
71	66:35:0101012: 71	66:35:0101012:91	60.41		. , . , ,2 31
72	66:35:0101012: 72	66:35:0101012:69	106.01		. , . , ,2 30
73	66:35:0101012: 73	66:35:0101012:17	89.06		. , . , ,2- 28
74	66:35:0101012: 74	66:35:0101012:108	35.31		. , . , ,2 27
75	66:35:0101012: 75	66:35:0101012:359	76.51		, .
76	66:35:0101012: 76	66:35:0101012:65	116.26		, . ,26 ,2
77	66:35:0101012: 77	66:35:0101012:93	35.79		. , . , , 46, 21

78	66:35:0101012: 78	66:35:0101012:92	64.86	. , . , 46, 20
79	66:35:0101012: 79	66:35:0101012:281	.95	,2- , . 23, .2 ,
80	66:35:0101012: 80	66:35:0101012:15	25.38	. , . ,2- , 24
81	66:35:0101012: 81	66:35:0101012:16	82.48	. , . ,2- , 24
82	66:35:0101012: 82	66:35:0101012:336(1)	88.86	, , . ,2 ,22

1	2	2: 17	: 3	: 24
		65731000		
		66:35:0101012		
: 82				

			Y

66:35:0101005:	1	1	402864,32	1545304,45
		2	402864,05	1545314,52
		3	402834,71	1545311,30
		4	402831,94	1545330,17
		5	402822,35	1545326,60
		6	402826,21	1545300,27
		1	402864,32	1545304,45
66:35:0101012:	2	1	402822,35	1545326,60
		2	402831,94	1545330,17
		3	402825,72	1545339,92
		4	402820,70	1545329,19
		1	402822,35	1545326,60
66:35:0101012:	3	1	402820,70	1545329,19
		2	402825,72	1545339,92
		3	402799,74	1545336,57
		4	402799,95	1545345,96
		5	402794,74	1545346,00
		6	402794,43	1545335,73
		7	402793,96	1545325,76
		1	402820,70	1545329,19
66:35:0000000:	4	1	402794,43	1545335,73
		2	402794,74	1545346,00
		3	402788,37	1545347,70
		4	402782,28	1545347,83
		5	402774,79	1545347,72
		6	402764,78	1545352,08
		7	402768,62	1545387,84
		8	402757,91	1545388,74
		9	402754,13	1545346,53
		10	402772,51	1545337,72
		11	402787,05	1545337,70
		1	402794,43	1545335,73
66:35:0101012:	5	1	402768,62	1545387,84
		2	402769,86	1545399,80

	3	402774,09	1545409,34
	4	402798,84	1545406,31
	5	402800,34	1545416,93
	6	402802,02	1545437,00
	7	402795,25	1545437,62
	8	402790,07	1545433,74
	9	402777,57	1545419,11
	10	402757,91	1545388,74
	1	402768,62	1545387,84
66:35:0101012: 6	1	402800,34	1545416,93
	2	402813,15	1545416,09
	3	402813,79	1545420,74
	4	402819,58	1545419,73
	5	402822,58	1545418,04
	6	402837,38	1545405,21
	7	402837,92	1545407,17
	8	402817,86	1545425,77
	9	402804,81	1545436,77
	10	402802,02	1545437,00
	1	402800,34	1545416,93
66:35:0101012: 7	1	402837,38	1545405,21
	2	402859,17	1545386,30
	3	402863,20	1545387,36
	4	402837,92	1545407,17
	1	402837,38	1545405,21
66:35:0101012: 8	1	402879,01	1545463,56
	2	402883,66	1545463,49
	3	402889,46	1545465,15
	4	402887,34	1545469,41
	5	402879,33	1545468,53
	1	402879,01	1545463,56
66:35:0101012: 9	1	402883,75	1545459,31
	2	402890,89	1545462,26
	3	402889,46	1545465,15
	4	402883,66	1545463,49
	1	402883,75	1545459,31
66:35:0101012: 10	1	402891,90	1545460,22
	2	402890,89	1545462,26
	3	402883,75	1545459,31
	4	402878,76	1545455,36
	5	402883,22	1545452,09
	1	402891,90	1545460,22
66:35:0101012: 11	1	402883,76	1545443,80
	2	402887,16	1545451,87
	3	402889,61	1545454,68
	4	402892,74	1545458,27
	5	402891,90	1545460,22
	6	402883,22	1545452,09

	7	402880,17	1545445,67
	1	402883,76	1545443,80
66:35:0101012: 12	1	402889,61	1545454,68
	2	402893,15	1545452,30
	3	402894,77	1545448,42
	4	402899,63	1545448,62
	5	402892,74	1545458,27
	1	402889,61	1545454,68
66:35:0101012: 13	1	402916,85	1545410,96
	2	402918,52	1545411,02
	3	402916,98	1545421,62
	4	402913,37	1545431,86
	5	402904,08	1545442,37
	6	402899,63	1545448,62
	7	402894,77	1545448,42
	8	402896,38	1545444,54
	9	402896,26	1545439,38
	10	402904,42	1545438,81
	1	402916,85	1545410,96
66:35:0101012: 14	1	402912,57	1545391,86
	2	402915,83	1545392,38
	3	402919,37	1545395,99
	4	402919,97	1545401,20
	5	402918,52	1545411,02
	6	402916,85	1545410,96
	7	402918,45	1545397,54
	8	402912,19	1545396,90
	1	402912,57	1545391,86
66:35:0101012: 15	1	402972,31	1545410,59
	2	402961,23	1545413,56
	3	402956,61	1545414,79
	4	402949,24	1545402,82
	5	402928,92	1545397,28
	6	402925,56	1545398,91
	7	402918,58	1545429,73
	8	402923,85	1545398,30
	9	402927,22	1545396,04
	10	402952,24	1545402,12
	1	402972,31	1545410,59
66:35:0101012: 16	1	402961,23	1545413,56
	2	402972,31	1545410,59
	3	402982,93	1545415,07
	4	402986,56	1545419,79
	5	402985,54	1545427,12
	6	402983,66	1545431,69
	7	402986,34	1545435,76
	8	402990,91	1545436,62
	9	402993,32	1545435,41

	10	402997,54	1545439,92
	11	402989,39	1545447,58
	12	402987,79	1545446,49
	1	402961,23	1545413,56
66:35:0101012: 17	1	402989,39	1545447,58
	2	402997,54	1545439,92
	3	403022,05	1545464,77
	4	403015,39	1545475,81
	5	403011,23	1545480,36
	6	402997,04	1545493,79
	7	402986,14	1545486,65
	8	402991,82	1545478,42
	9	402996,10	1545481,13
	10	402999,77	1545481,76
	11	403009,42	1545466,17
	12	402994,80	1545451,25
	1	402989,39	1545447,58
66:35:0101012: 18	1	402986,14	1545486,65
	2	402997,04	1545493,79
	3	402986,21	1545502,86
	4	402966,31	1545515,40
	5	402951,88	1545521,99
	6	402944,69	1545524,53
	7	402942,66	1545519,46
	8	402952,49	1545515,17
	9	402952,04	1545514,12
	10	402977,17	1545500,98
	11	402983,29	1545490,77
	1	402986,14	1545486,65
66:35:0101012: 19	1	402925,25	1545517,94
	2	402924,76	1545518,63
	3	402929,37	1545529,77
	4	402919,88	1545533,01
	5	402915,52	1545522,46
	1	402925,25	1545517,94
66:35:0101012: 20	1	402900,75	1545518,09
	2	402922,53	1545509,35
	3	402923,80	1545514,01
	4	402914,14	1545519,68
	5	402907,70	1545522,51
	6	402903,66	1545523,10
	1	402900,75	1545518,09
66:35:0101012: 21	1	403004,09	1545555,10
	2	402981,83	1545570,19
	3	402973,81	1545555,16
	4	402969,89	1545556,98
	5	402968,34	1545554,94
	6	402948,53	1545574,93

	7	402946,65	1545581,34	
	8	402958,77	1545585,71	
	9	402960,97	1545583,76	
	10	402963,55	1545579,85	
	11	402964,52	1545581,03	
	12	402968,54	1545585,82	
	13	402964,17	1545592,34	
	14	402947,53	1545588,90	
	15	402935,62	1545583,44	
	16	402939,65	1545569,69	
	17	402969,34	1545539,72	
	18	402972,99	1545544,52	
	19	402977,49	1545542,72	
	20	402982,32	1545554,83	
	21	402997,91	1545549,44	
	1	403004,09	1545555,10	
66:35:0101012:	22	1	403017,54	1545565,66
		2	403024,67	1545558,62
		3	403023,18	1545556,90
		4	403018,99	1545555,08
		5	403009,16	1545556,02
		6	403012,02	1545559,31
		1	403017,54	1545565,66
		7	402980,62	1545599,10
		8	402982,51	1545596,11
		9	402975,02	1545595,24
		10	402975,21	1545590,96
		11	402976,34	1545589,18
		12	402968,54	1545585,82
		13	402964,17	1545592,34
		14	402974,87	1545596,17
		7	402980,62	1545599,10
66:35:0101012:	23	1	403019,82	1545631,00
		2	403037,19	1545630,93
		3	403041,70	1545623,80
		4	403056,88	1545615,47
		5	403054,80	1545596,49
		6	403055,03	1545593,99
		7	403033,24	1545566,25
		8	403024,67	1545558,62
		9	403017,54	1545565,66
		10	403025,93	1545573,13
		11	403045,59	1545598,15
		12	403047,43	1545609,25
		13	403034,63	1545616,27
		14	403031,67	1545620,95
		15	403013,72	1545621,03
		16	403017,30	1545627,02

	1	403019,82	1545631,00
	17	402988,45	1545609,86
	18	402989,13	1545609,58
	19	402990,54	1545608,58
	20	402990,48	1545607,98
	21	402988,97	1545608,77
	22	402983,07	1545600,56
	23	402982,51	1545596,11
	24	402980,62	1545599,10
	17	402988,45	1545609,86
66:35:0101012: 24	1	402984,82	1545611,33
	2	402987,96	1545619,61
	3	402997,62	1545625,37
	4	403017,30	1545627,02
	5	403019,82	1545631,00
	6	403023,24	1545636,41
	7	403018,43	1545638,43
	8	403002,86	1545637,46
	9	402984,63	1545631,54
	10	402976,42	1545614,52
	1	402984,82	1545611,33
66:35:0101012: 25	1	402905,05	1545594,14
	2	402903,70	1545583,58
	3	402905,34	1545559,59
	4	402907,72	1545558,96
	5	402914,57	1545574,79
	6	402927,55	1545587,18
	7	402918,40	1545601,59
	8	402917,20	1545603,27
	9	402921,43	1545604,25
	10	402931,96	1545586,10
	11	402919,12	1545578,11
	12	402914,35	1545572,67
	13	402909,85	1545560,39
	14	402907,56	1545555,88
	15	402904,31	1545554,07
	16	402901,91	1545555,11
	17	402899,77	1545567,26
	18	402901,06	1545575,45
	19	402900,65	1545586,91
	1	402905,05	1545594,14
66:35:0101012: 26	1	402896,25	1545579,68
	2	402888,67	1545587,40
	3	402876,26	1545568,07
	4	402872,86	1545562,80
	5	402865,73	1545564,54
	6	402843,24	1545570,05
	7	402835,49	1545574,40

	8	402820,77	1545582,66
	9	402818,95	1545579,86
	10	402839,55	1545570,43
	11	402867,17	1545562,26
	12	402877,65	1545561,50
	13	402887,36	1545565,02
	14	402893,93	1545571,89
	1	402896,25	1545579,68
66:35:0101012: 27	1	402820,77	1545582,66
	2	402817,77	1545586,05
	3	402815,80	1545589,59
	4	402814,42	1545600,12
	5	402810,20	1545601,81
	6	402811,03	1545604,74
	7	402814,02	1545603,77
	8	402815,71	1545617,64
	9	402814,44	1545618,12
	10	402819,76	1545637,48
	11	402817,88	1545636,97
	12	402808,78	1545601,81
	13	402805,47	1545596,48
	14	402805,11	1545591,62
	15	402806,97	1545586,82
	16	402810,80	1545583,64
	17	402818,95	1545579,86
	1	402820,77	1545582,66
66:35:0101012: 28	1	402825,80	1545538,68
	2	402828,23	1545540,10
	3	402828,06	1545541,42
	4	402830,18	1545546,17
	5	402856,06	1545549,55
	6	402858,99	1545549,48
	7	402840,46	1545556,10
	8	402828,74	1545546,45
	1	402825,80	1545538,68
66:35:0101012: 29	1	402818,31	1545548,09
	2	402821,78	1545546,17
	3	402832,73	1545560,11
	4	402821,42	1545565,56
	5	402805,30	1545575,75
	6	402798,31	1545580,94
	7	402797,04	1545579,23
	8	402815,22	1545565,35
	9	402822,12	1545560,09
	1	402818,31	1545548,09
66:35:0101012: 30	1	402797,04	1545579,23
	2	402798,31	1545580,94
	3	402793,64	1545584,41

	4	402792,93	1545583,50
	5	402794,40	1545582,99
	6	402796,81	1545581,12
	7	402796,07	1545580,30
	1	402797,04	1545579,23
66:35:0101012: 31	1	402792,23	1545582,51
	2	402792,93	1545583,50
	3	402793,64	1545584,41
	4	402781,49	1545593,44
	5	402780,24	1545591,77
	1	402792,23	1545582,51
66:35:0101012: 32	1	402780,24	1545591,77
	2	402781,49	1545593,44
	3	402757,59	1545611,21
	4	402755,60	1545610,25
	5	402746,52	1545604,49
	6	402749,51	1545602,61
	7	402752,45	1545607,39
	8	402754,85	1545605,68
	9	402757,57	1545608,88
	1	402780,24	1545591,77
66:35:0101012: 33	1	402766,63	1545434,99
	2	402766,91	1545434,80
	3	402776,34	1545428,40
	4	402788,54	1545443,54
	5	402791,01	1545451,57
	6	402791,32	1545459,51
	7	402788,54	1545466,69
	8	402782,91	1545472,17
	9	402774,42	1545477,73
	10	402764,93	1545482,20
	11	402763,79	1545480,00
	12	402778,42	1545472,80
	13	402784,97	1545465,44
	14	402783,70	1545463,34
	15	402777,08	1545452,34
	1	402766,63	1545434,99
66:35:0101012: 34	1	402763,79	1545480,00
	2	402764,93	1545482,20
	3	402754,21	1545486,70
	4	402742,94	1545490,19
	5	402739,76	1545490,59
	6	402739,83	1545489,27
	7	402744,96	1545485,66
	8	402747,16	1545484,53
	9	402748,19	1545486,46
	10	402752,88	1545485,37
	1	402763,79	1545480,00

66:35:0101012: 35	1	402736,60	1545480,00
	2	402739,79	1545484,25
	3	402737,75	1545485,74
	4	402739,83	1545489,27
	5	402739,76	1545490,59
	6	402731,83	1545492,35
	7	402722,94	1545494,58
	8	402714,56	1545499,11
	9	402702,60	1545478,76
	10	402711,22	1545473,69
	11	402721,24	1545490,74
	12	402734,65	1545481,06
	1	402736,60	1545480,00
66:35:0000000: 36	1	402732,76	1545419,72
	2	402736,03	1545427,50
	3	402736,56	1545428,97
	4	402726,39	1545433,14
	5	402710,06	1545445,48
	6	402709,13	1545446,46
	7	402707,95	1545447,70
	8	402713,13	1545454,93
	9	402721,39	1545466,44
	10	402713,25	1545472,24
	11	402694,26	1545445,77
	12	402721,29	1545424,42
	1	402732,76	1545419,72
66:35:0101012: 37	1	402736,03	1545427,50
	2	402732,76	1545419,72
	3	402732,14	1545418,27
	4	402759,77	1545404,80
	5	402776,34	1545428,40
	6	402766,91	1545434,80
	7	402755,82	1545417,76
	1	402736,03	1545427,50
66:35:0101012: 38	1	402713,44	1545505,34
	2	402718,31	1545502,84
	3	402718,14	1545505,13
	4	402714,27	1545506,85
	1	402713,44	1545505,34
66:35:0101012: 39	1	402713,44	1545505,34
	2	402714,27	1545506,85
	3	402699,27	1545513,22
	4	402698,53	1545511,80
	1	402713,44	1545505,34
66:35:0101012: 40	1	402733,69	1545708,79
	2	402735,32	1545705,21
	3	402743,61	1545691,76
	4	402741,23	1545689,00

	5	402731,87	1545707,41
	1	402733,69	1545708,79
	6	402700,26	1545672,37
	7	402715,00	1545661,47
	8	402714,36	1545660,80
	9	402699,64	1545671,65
	6	402700,26	1545672,37
66:35:0101012: 41	1	402743,61	1545691,76
	2	402763,09	1545660,11
	3	402759,57	1545656,12
	4	402741,23	1545689,00
	1	402743,61	1545691,76
	5	402715,00	1545661,47
	6	402744,65	1545639,33
	7	402743,51	1545637,93
	8	402714,36	1545660,80
	5	402715,00	1545661,47
66:35:0101012: 42	1	402717,24	1545638,83
	2	402753,94	1545611,49
	3	402755,91	1545612,46
	4	402731,53	1545630,60
	5	402718,19	1545640,16
	1	402717,24	1545638,83
66:35:0101012: 43	1	402707,47	1545645,22
	2	402717,24	1545638,83
	3	402718,19	1545640,16
	4	402708,32	1545647,23
	1	402707,47	1545645,22
66:35:0101012: 44	1	402690,29	1545658,63
	2	402699,57	1545651,57
	3	402707,47	1545645,22
	4	402708,32	1545647,23
	1	402690,29	1545658,63
66:35:0101012: 45	1	402692,16	1545568,97
	2	402693,48	1545566,47
	3	402704,75	1545572,38
	4	402711,48	1545579,10
	5	402714,77	1545586,65
	6	402709,16	1545579,27
	7	402704,68	1545574,72
	1	402692,16	1545568,97
66:35:0101012: 46	1	402693,48	1545566,47
	2	402692,16	1545568,97
	3	402679,21	1545560,92
	4	402665,33	1545542,41
	5	402658,95	1545534,80
	6	402653,85	1545536,75
	7	402644,82	1545542,27

	8	402640,63	1545545,48
	9	402631,85	1545553,72
	10	402629,14	1545551,99
	11	402628,02	1545551,27
	12	402632,00	1545545,04
	13	402634,50	1545542,25
	14	402639,64	1545539,94
	15	402645,01	1545539,03
	16	402651,17	1545535,75
	17	402658,18	1545533,55
	18	402661,15	1545533,01
	19	402663,37	1545534,14
	20	402664,61	1545537,35
	21	402671,77	1545547,00
	22	402677,97	1545554,79
	1	402693,48	1545566,47
66:35:0101012: 47	1	402629,14	1545551,99
	2	402618,53	1545569,14
	3	402615,82	1545567,90
	4	402628,02	1545551,27
	1	402629,14	1545551,99
66:35:0101012: 48	1	402615,82	1545567,90
	2	402618,53	1545569,14
	3	402609,96	1545581,93
	4	402607,22	1545580,74
	1	402615,82	1545567,90
66:35:0101012: 49	1	402607,22	1545580,74
	2	402609,96	1545581,93
	3	402603,75	1545591,18
	4	402600,50	1545588,48
	1	402607,22	1545580,74
66:35:0101012: 50	1	402600,50	1545588,48
	2	402603,75	1545591,18
	3	402601,53	1545594,42
	4	402598,87	1545598,32
	5	402597,07	1545600,95
	6	402593,99	1545598,01
	1	402600,50	1545588,48
66:35:0101012: 51	1	402593,99	1545598,01
	2	402597,07	1545600,95
	3	402590,75	1545610,32
	4	402587,96	1545607,02
	1	402593,99	1545598,01
66:35:0101012: 52	1	402587,96	1545607,02
	2	402590,75	1545610,32
	3	402595,08	1545615,12
	4	402590,24	1545618,61
	5	402584,55	1545611,52

	1	402587,96	1545607,02
66:35:0101012: 53	1	402584,55	1545611,52
	2	402590,24	1545618,61
	3	402589,61	1545619,43
	4	402584,80	1545622,95
	5	402579,14	1545627,04
	6	402576,31	1545629,77
	7	402572,46	1545623,91
	8	402578,58	1545618,63
	1	402584,55	1545611,52
66:35:0101012: 54	1	402572,46	1545623,91
	2	402576,31	1545629,77
	3	402575,44	1545630,51
	4	402570,06	1545634,30
	5	402568,25	1545635,48
	6	402564,38	1545628,84
	1	402572,46	1545623,91
66:35:0101012: 55	1	402564,38	1545628,84
	2	402568,25	1545635,48
	3	402565,16	1545637,18
	4	402561,34	1545630,40
	1	402564,38	1545628,84
66:35:0101012: 56	1	402561,34	1545630,40
	2	402565,16	1545637,18
	3	402566,66	1545639,32
	4	402557,46	1545642,98
	5	402551,83	1545645,69
	6	402547,77	1545647,53
	7	402544,22	1545640,38
	1	402561,34	1545630,40
66:35:0101012: 57	1	402544,22	1545640,38
	2	402547,77	1545647,53
	3	402534,08	1545653,75
	4	402533,02	1545652,22
	5	402529,21	1545645,97
	1	402544,22	1545640,38
66:35:0101012: 58	1	402529,21	1545645,97
	2	402533,02	1545652,22
	3	402521,16	1545658,97
	4	402517,61	1545649,45
	1	402529,21	1545645,97
66:35:0101012: 59	1	402503,61	1545653,29
	2	402517,61	1545649,45
	3	402521,16	1545658,97
	4	402509,29	1545665,72
	1	402503,61	1545653,29
66:35:0101012: 60	1	402503,61	1545653,29
	2	402509,29	1545665,72

	3	402495,50	1545672,55
	4	402496,89	1545676,68
	5	402487,75	1545680,81
	6	402481,31	1545660,56
	7	402496,07	1545655,35
	1	402503,61	1545653,29
66:35:0101012: 61	1	402473,01	1545663,57
	2	402481,31	1545660,56
	3	402487,75	1545680,81
	4	402491,13	1545691,44
	5	402492,79	1545695,23
	6	402488,41	1545697,65
	7	402483,59	1545687,00
	8	402482,27	1545684,08
	9	402480,50	1545680,15
	10	402478,40	1545675,51
	11	402476,76	1545671,87
	1	402473,01	1545663,57
66:35:0101012: 62	1	402439,82	1545676,40
	2	402451,65	1545696,66
	3	402445,47	1545701,64
	4	402434,41	1545678,40
	1	402439,82	1545676,40
66:35:0101012: 63	1	402333,35	1545843,29
	2	402337,48	1545835,84
	3	402339,65	1545832,83
	4	402345,46	1545822,14
	5	402347,57	1545817,66
	6	402350,14	1545813,38
	7	402352,71	1545807,58
	8	402348,12	1545801,15
	9	402347,26	1545793,81
	10	402344,90	1545791,46
	11	402334,07	1545782,59
	12	402326,17	1545779,95
	13	402320,41	1545779,38
	14	402292,92	1545785,08
	15	402285,16	1545825,11
	16	402310,06	1545839,58
	1	402333,35	1545843,29
	17	402325,42	1545836,96
	18	402329,02	1545830,47
	19	402331,17	1545827,48
	20	402331,86	1545826,30
	21	402336,54	1545817,62
	22	402338,74	1545812,95
	23	402341,25	1545808,76
	24	402343,35	1545804,02

	25	402338,19	1545798,89
	26	402329,16	1545791,49
	27	402323,80	1545789,70
	28	402320,94	1545789,48
	29	402301,47	1545793,52
	30	402296,33	1545820,03
	17	402325,42	1545836,96
66:35:0101012: 64	1	402301,45	1545842,64
	2	402296,16	1545847,97
	3	402290,27	1545854,34
	4	402286,76	1545883,61
	5	402300,49	1545884,36
	6	402320,49	1545885,42
	7	402319,76	1545890,14
	8	402308,64	1545890,68
	9	402275,91	1545890,09
	10	402280,74	1545849,85
	11	402293,16	1545836,84
	1	402301,45	1545842,64
66:35:0101012: 65	1	402325,13	1545846,26
	2	402351,59	1545847,37
	3	402367,00	1545847,05
	4	402358,33	1545888,26
	5	402319,76	1545890,14
	6	402320,49	1545885,42
	7	402348,81	1545884,97
	8	402356,06	1545850,47
	1	402325,13	1545846,26
66:35:0101012: 66	1	402374,23	1545811,87
	2	402363,97	1545813,29
	3	402398,92	1545791,94
	4	402402,94	1545793,10
	1	402374,23	1545811,87
66:35:0101012: 67	1	402400,43	1545798,98
	2	402438,07	1545786,37
	3	402425,64	1545792,88
	4	402384,01	1545812,48
	5	402388,12	1545825,20
	6	402389,30	1545826,36
	7	402374,19	1545833,51
	8	402371,14	1545826,21
	9	402371,53	1545821,59
	10	402375,32	1545816,12
	11	402384,70	1545809,12
	1	402400,43	1545798,98
66:35:0101012: 68	1	402389,30	1545826,36
	2	402390,64	1545829,66
	3	402400,54	1545838,30

	4	402403,71	1545836,67
	5	402405,64	1545840,11
	6	402408,49	1545845,15
	7	402419,06	1545865,28
	8	402422,66	1545866,58
	9	402444,40	1545854,72
	10	402447,69	1545859,98
	11	402449,01	1545862,36
	12	402435,14	1545870,08
	13	402414,67	1545877,57
	14	402404,24	1545858,06
	15	402380,64	1545846,75
	16	402374,19	1545833,51
	1	402389,30	1545826,36
66:35:0101012: 69	1	402468,79	1545847,44
	2	402469,86	1545848,98
	3	402457,00	1545857,91
	4	402449,01	1545862,36
	5	402447,69	1545859,98
	1	402468,79	1545847,44
66:35:0101012: 70	1	402477,85	1545835,78
	2	402481,11	1545839,93
	3	402475,68	1545844,94
	4	402469,86	1545848,98
	5	402468,79	1545847,44
	6	402473,19	1545843,63
	7	402471,23	1545841,18
	1	402477,85	1545835,78
66:35:0101012: 71	1	402491,65	1545825,11
	2	402494,06	1545827,98
	3	402481,11	1545839,93
	4	402477,85	1545835,78
	5	402490,21	1545829,87
	6	402488,56	1545826,15
	1	402491,65	1545825,11
66:35:0101012: 72	1	402488,90	1545821,77
	2	402503,86	1545812,48
	3	402506,14	1545815,98
	4	402495,85	1545826,33
	5	402494,06	1545827,98
	6	402491,65	1545825,11
	1	402488,90	1545821,77
66:35:0101012: 73	1	402517,95	1545798,11
	2	402520,48	1545801,55
	3	402506,14	1545815,98
	4	402503,86	1545812,48
	5	402505,69	1545810,11
	6	402506,66	1545807,73

	7	402510,43	1545805,80
	1	402517,95	1545798,11
66:35:0101012: 74	1	402537,58	1545778,91
	2	402539,76	1545782,14
	3	402529,08	1545792,90
	4	402528,00	1545791,46
	5	402536,98	1545781,66
	6	402535,78	1545780,43
	1	402537,58	1545778,91
66:35:0101012: 75	1	402537,58	1545778,91
	2	402548,56	1545765,88
	3	402551,78	1545770,07
	4	402539,76	1545782,14
	1	402537,58	1545778,91
66:35:0101012: 76	1	402566,02	1545750,31
	2	402568,17	1545751,65
	3	402570,45	1545753,07
	4	402561,42	1545760,36
	5	402551,78	1545770,07
	6	402548,56	1545765,88
	7	402560,66	1545755,09
	8	402563,73	1545752,36
	1	402566,02	1545750,31
66:35:0101012: 77	1	402576,60	1545741,99
	2	402579,28	1545745,95
	3	402570,45	1545753,07
	4	402568,17	1545751,65
	5	402576,02	1545745,33
	6	402574,55	1545743,39
	1	402576,60	1545741,99
66:35:0101012: 78	1	402579,28	1545745,95
	2	402576,60	1545741,99
	3	402580,39	1545739,58
	4	402581,55	1545740,20
	5	402583,94	1545738,38
	6	402587,29	1545735,85
	7	402592,87	1545731,28
	8	402594,69	1545733,53
	1	402579,28	1545745,95
66:35:0101012: 79	1	402592,87	1545731,28
	2	402593,74	1545730,70
	3	402595,50	1545732,88
	4	402594,69	1545733,53
	1	402592,87	1545731,28
66:35:0101012: 80	1	402593,74	1545730,70
	2	402600,32	1545725,56
	3	402600,08	1545723,54
	4	402602,39	1545727,32

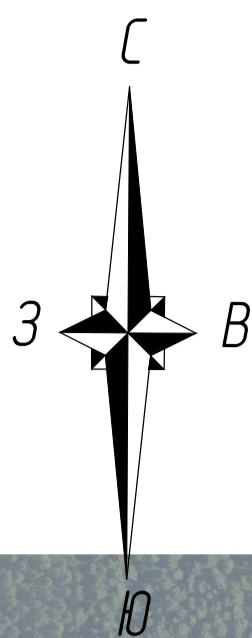
	5	402595,50	1545732,88
	1	402593,74	1545730,70
66:35:0101012: 81	1	402600,08	1545723,54
	2	402616,79	1545711,08
	3	402618,50	1545713,80
	4	402614,14	1545717,84
	5	402602,39	1545727,32
	1	402600,08	1545723,54
66:35:0101012: 82	1	402627,03	1545701,84
	2	402629,77	1545703,37
	3	402618,50	1545713,80
	4	402616,79	1545711,08
	5	402602,09	1545687,73
	6	402598,72	1545682,52
	7	402600,01	1545681,78
	8	402618,01	1545710,19
	9	402622,69	1545706,79
	1	402627,03	1545701,84

Лист №1 раздела 3	Всего листов раздела 3:1	Всего разделов: 3	Всего листов: 24
ОКТМО	65731000		
Кадастровый квартал	66:35:0101012		
Всего прилегающих территорий: 82			

План (чертеж, схема) прилегающих территорий

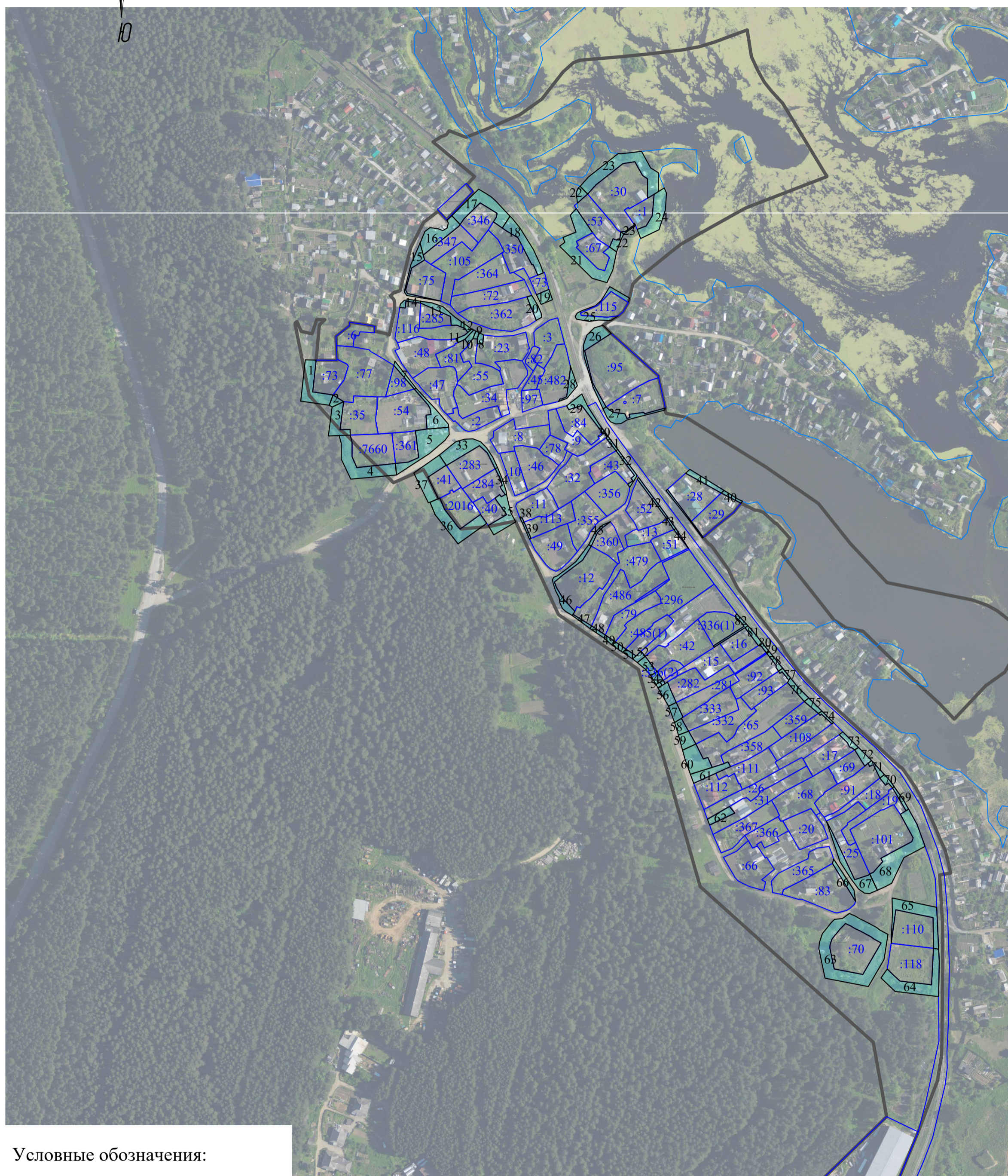


Схема прилегающей территории

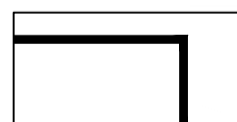


Лист №1 раздела 3	Всего листов раздела 3:1	Всего разделов: 3	Всего листов: 24
ОКТМО	65731000		
Кадастровый квартал	66:35:0101012		
Всего прилегающих территорий: 82			

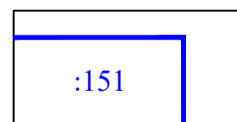
План (чертеж, схема) прилегающих территорий



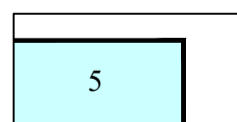
Условные обозначения:



Граница кадастрового квартала



Граница и кадастровый номер земельного участка, по отношению к которому устанавливается прилегающая территория



Граница и номер прилегающей территории

