



ЖМХ

# АДМИНИСТРАЦИЯ БЕРЕЗОВСКОГО ГОРОДСКОГО ОКРУГА

## ПОСТАНОВЛЕНИЕ

от 30.09.2019 № 899

г. Березовский

***Об утверждении дизайн-проекта комплексного благоустройства общественной территории Парк Победы в г.Березовский ул.Театральная-ул.Строителей, в рамках реализации муниципальной программы «Формирование современной городской среды на территории Березовского городского округа на 2018-2024 годы»***

В соответствии с постановлением Правительства Свердловской области от 30.10.2017 №805 «Об утверждении государственной программы Свердловской области «Формирование современной городской среды на территории Свердловской области на 2018-2024 годы» (в последней редакции от 01.08.2019 №479-ПП), постановлением Правительства Российской Федерации от 10.02.2017 №169 «Об утверждении Правил предоставления и распределения субсидий из федерального бюджета бюджетам субъектов Российской Федерации на поддержку государственных программ субъектов Российской Федерации и муниципальных программ формирования современной городской среды», в целях реализации муниципальной программы «Формирование современной городской среды на территории Березовского городского округа на 2018-2024 годы», руководствуясь Федеральным законом от 06.10.2003 №131-ФЗ «Об общих принципах организации местного самоуправления в Российской Федерации» и Уставом Березовского городского округа, ПОСТАНОВЛЯЕТ:

1. Утвердить дизайн-проект комплексного благоустройства общественной территории Парк Победы в г.Березовский ул.Театральная-ул.Строителей, в рамках реализации муниципальной программы «Формирование современной городской среды на территории Березовского городского округа на 2018-2024 годы» (прилагается).

2. Контроль исполнения настоящего постановления возложить на заместителя главы администрации Березовского городского округа Еловикова А.В.

3. Разместить настоящее постановление на официальном сайте администрации Березовского городского округа в сети Интернет (березовский.рф).

Глава Березовского городского округа,  
глава администрации



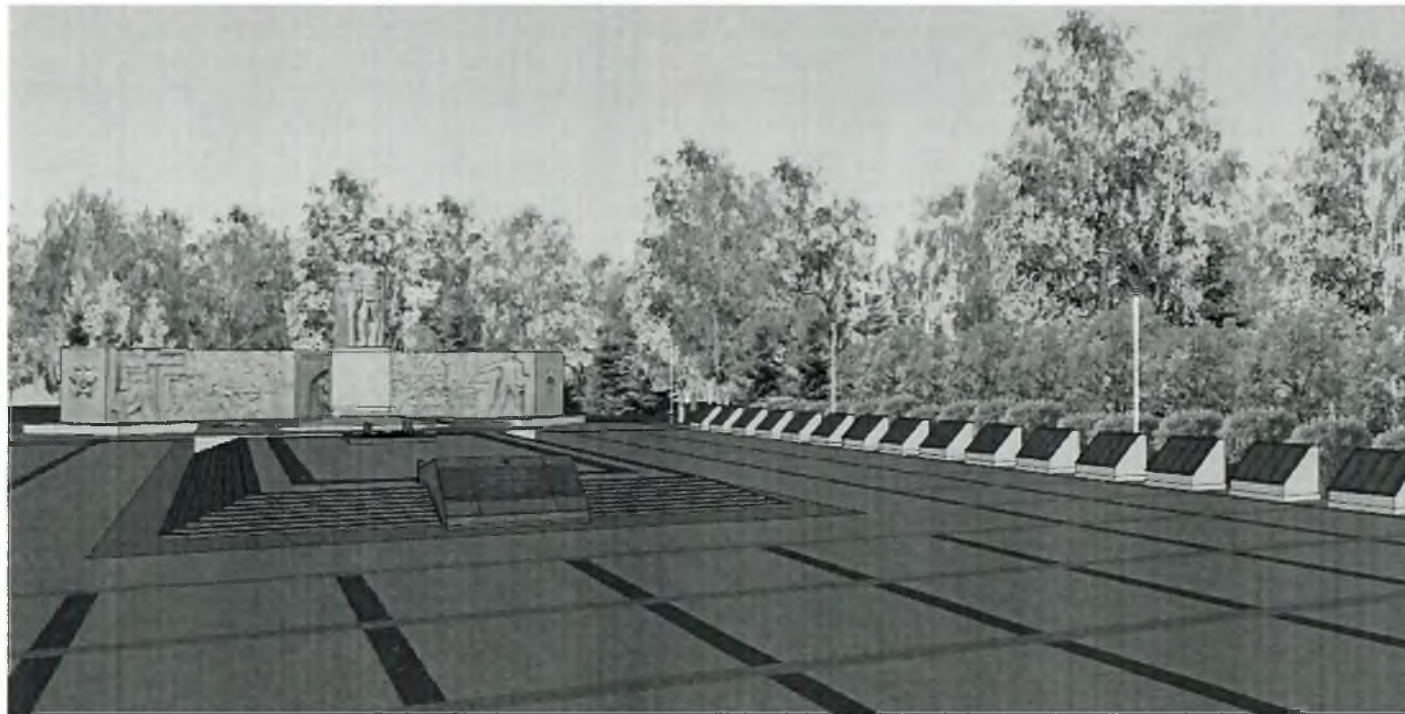
Е.Р. Писцов

Утверждено  
постановлением администрации  
Березовского городского округа  
от 30.09.2019 №899



ЛАНДШАФТНАЯ АРХИТЕКТУРА И СТРОИТЕЛЬСТВО САДОВ

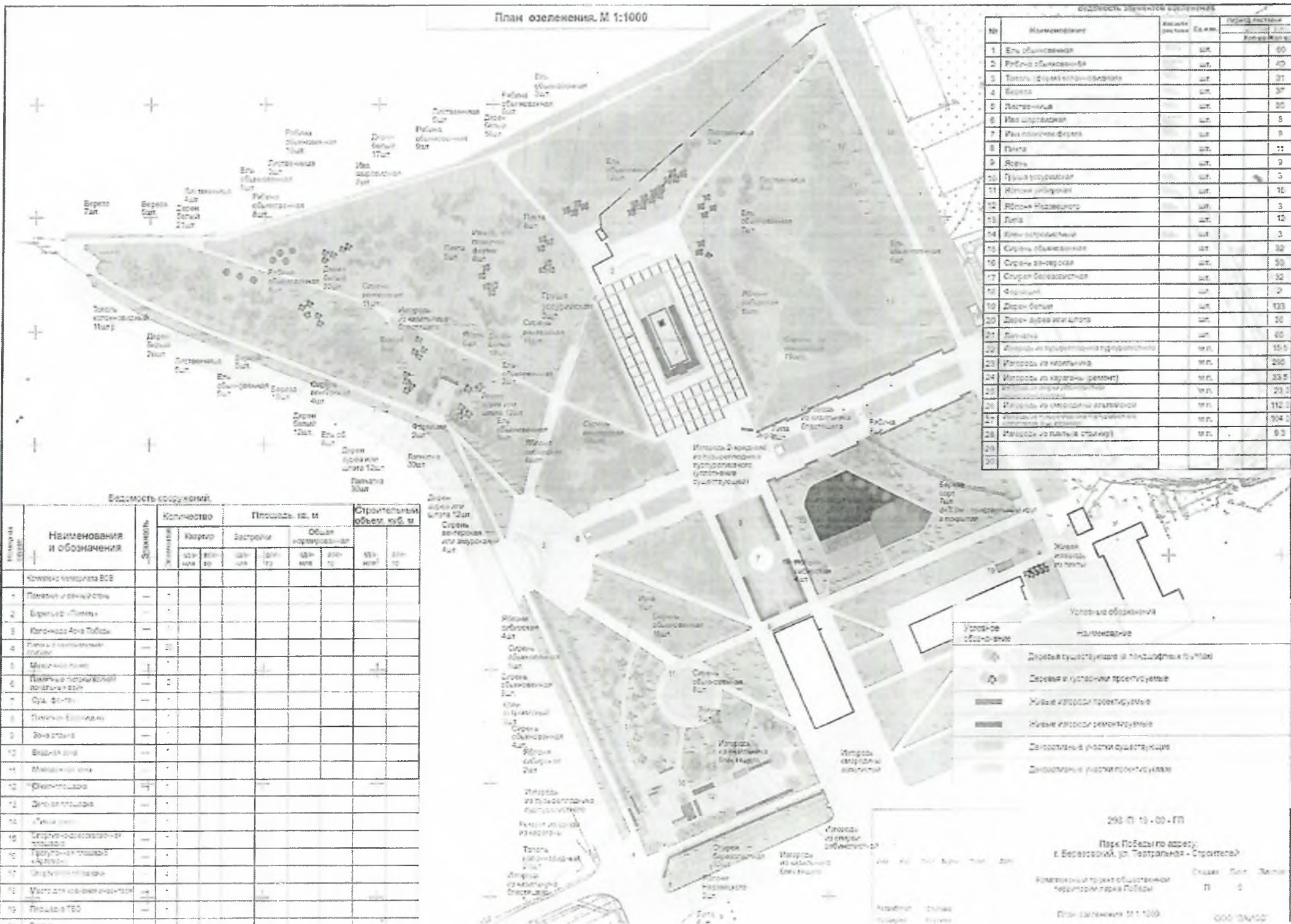
**Проект благоустройства и озеленения  
парка Победы по адресу:  
г. Березовский, ул. Театральная - Строителей**



ул. Вишневая, 2А, оф.203  
372-72-53, 319-56-60  
www: laiss-ekb.ru e-mail: laiss.ekb@gmail.com

Екатеринбург 2019 г.

План озеленения. М 1:1000



Сводный перечень посадочных объектов

№	Наименование	Количество объектов	Ед.изм.	Площадь посадки	
				м.кв.	м.ли
1	Ель обыкновенная	10	шт.	100	
2	Рубина обыкновенная	10	шт.	100	
3	Тополь европейский	10	шт.	100	
4	Береза	10	шт.	100	
5	Лещина	10	шт.	100	
6	Мальва	10	шт.	100	
7	Роза	10	шт.	100	
8	Пихта	10	шт.	100	
9	Ясень	10	шт.	100	
10	Туя	10	шт.	100	
11	Лилия	10	шт.	100	
12	Рододендрон	10	шт.	100	
13	Лилия	10	шт.	100	
14	Лилия	10	шт.	100	
15	Сирень	10	шт.	100	
16	Сирень	10	шт.	100	
17	Сирень	10	шт.	100	
18	Сирень	10	шт.	100	
19	Дуб	10	шт.	100	
20	Дуб	10	шт.	100	
21	Дуб	10	шт.	100	
22	Дуб	10	шт.	100	
23	Ирисы	10	шт.	100	
24	Ирисы	10	шт.	100	
25	Ирисы	10	шт.	100	
26	Ирисы	10	шт.	100	
27	Ирисы	10	шт.	100	
28	Ирисы	10	шт.	100	
29					
30					

Величина координат

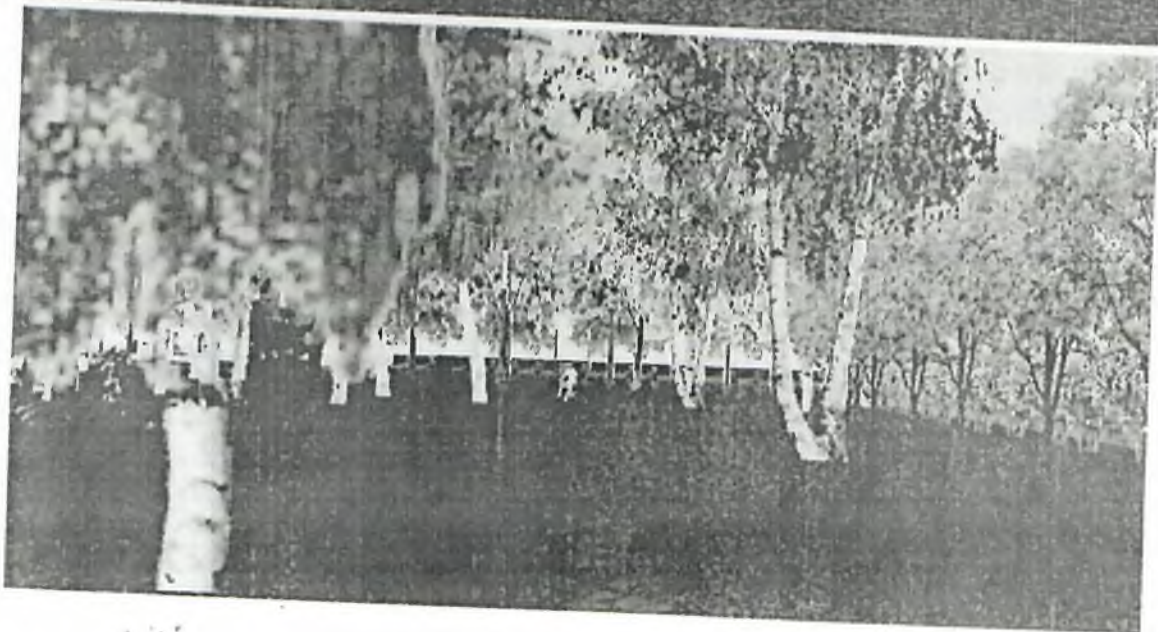
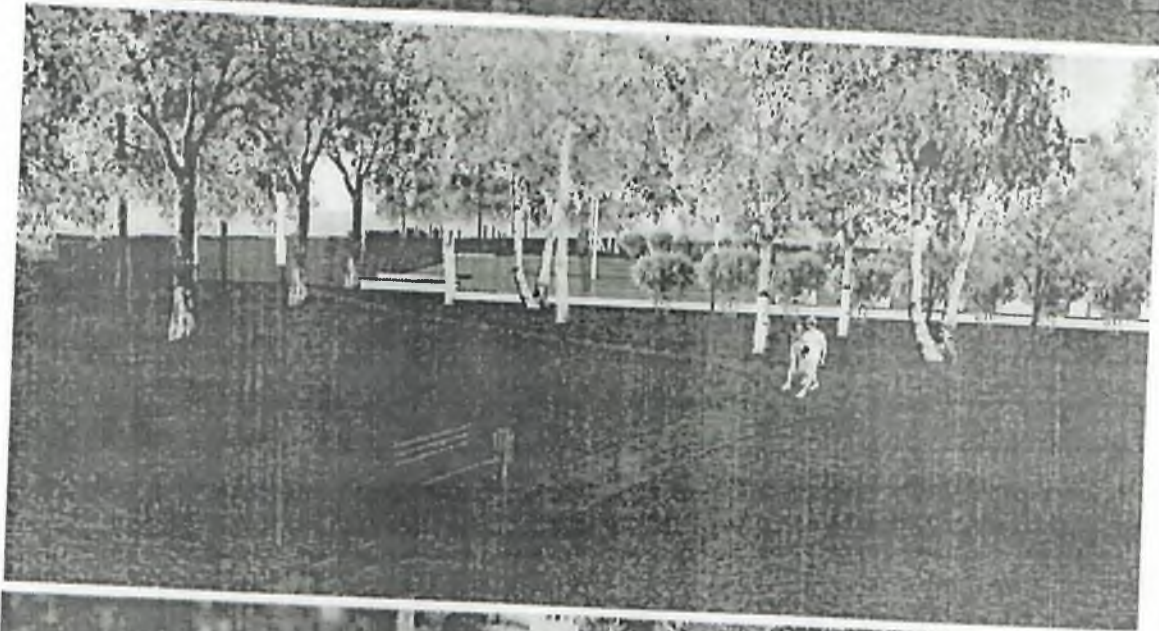
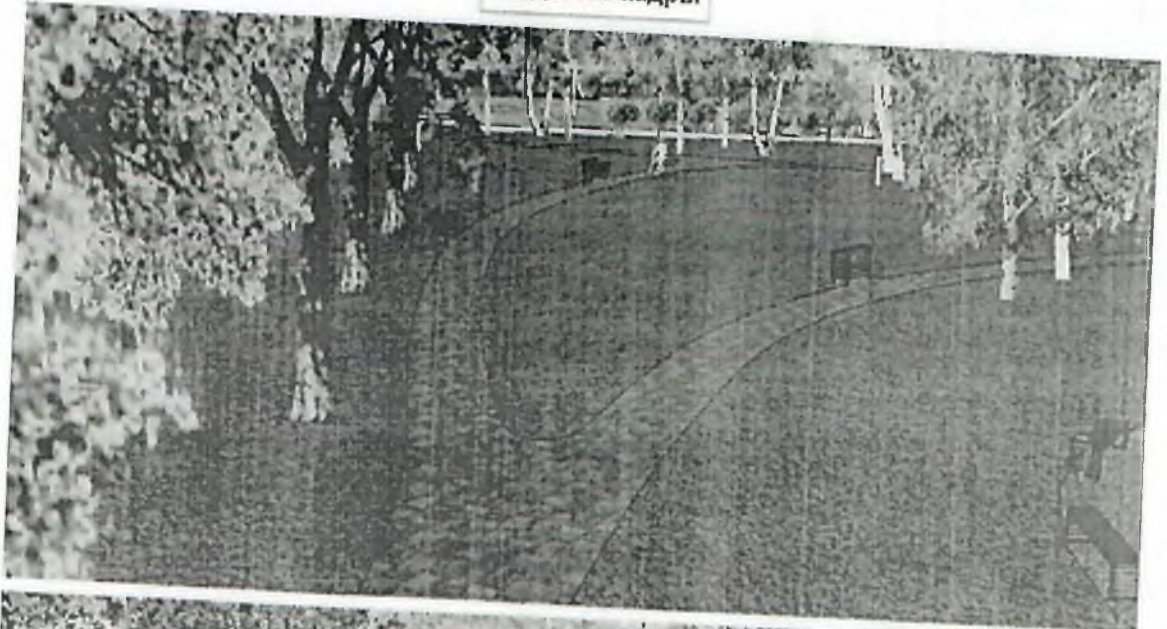
Наименование и обозначения	Количество	Площадь, кв. м								Строительный объем, куб. м	
		Кустарники		Застраиваемая		Общая нормированная				м³	м³
		до 10	10-20	10-15	15-20	10-15	15-20	20-25	25-30		
Кустарники											
1. Палисадники											
2. Барьеры											
3. Кустарники											
4. Палисадники											
5. Кустарники											
6. Палисадники											
7. Ограждения											
8. Палисадники											
9. Ограждения											
10. Ограждения											
11. Ограждения											
12. Ограждения											
13. Ограждения											
14. Ограждения											
15. Ограждения											
16. Ограждения											
17. Ограждения											
18. Ограждения											
19. Ограждения											
20. Ограждения											

Условные обозначения

- Двойная линия с точками - граница существующей и проектируемой территории
- Сплошная линия - граница существующей территории
- Пунктирная линия - граница проектируемой территории
- Сплошная линия с точками - граница существующей территории
- Сплошная линия - граница существующей территории
- Сплошная линия с точками - граница существующей территории
- Сплошная линия с точками - граница существующей территории

200 01 10-00-00  
 Парк Победы по адресу:  
 г. Белгород, ул. Тополиная - Строительная  
 Комплексный проект благоустройства территории парка Победы  
 План озеленения М 1:1000  
 000 00/000

Видовые кадры



298 П 19 - 60 - ГП

Пав. Победы по адресу:  
г. Березовский, ул. Театральная - Строителей

Изм. Кол. Лист Число План Дата

Титульный

Страницы План Версия

Разработал Никонцов  
Проверил Стулов

Видовые кадры

000 1041000

000 140000

Видовые кадры

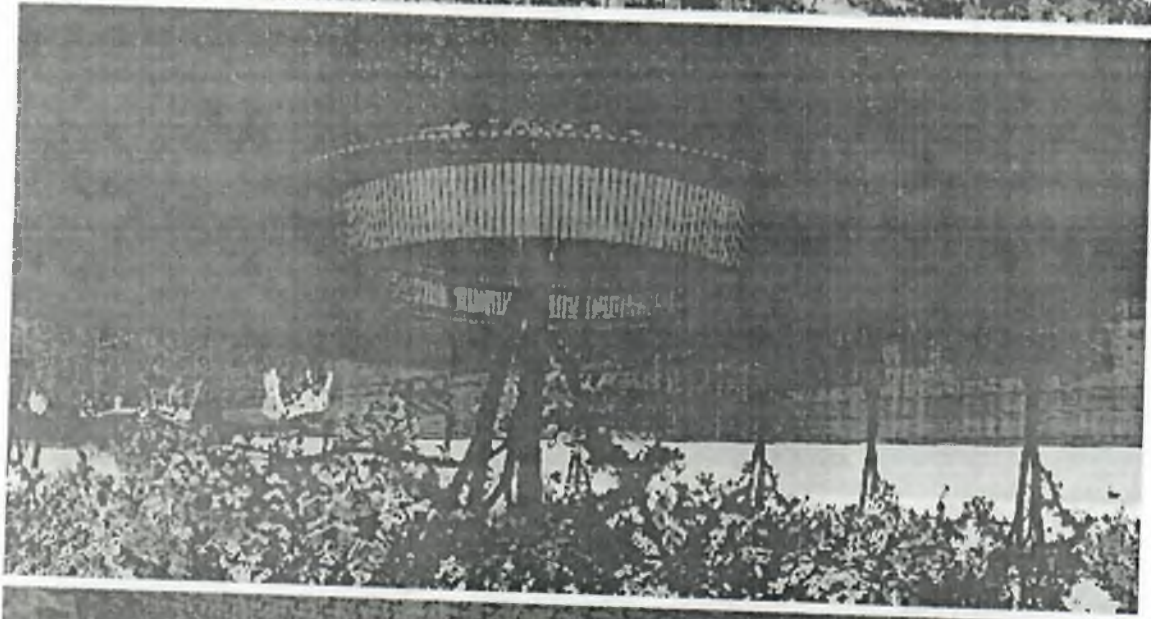
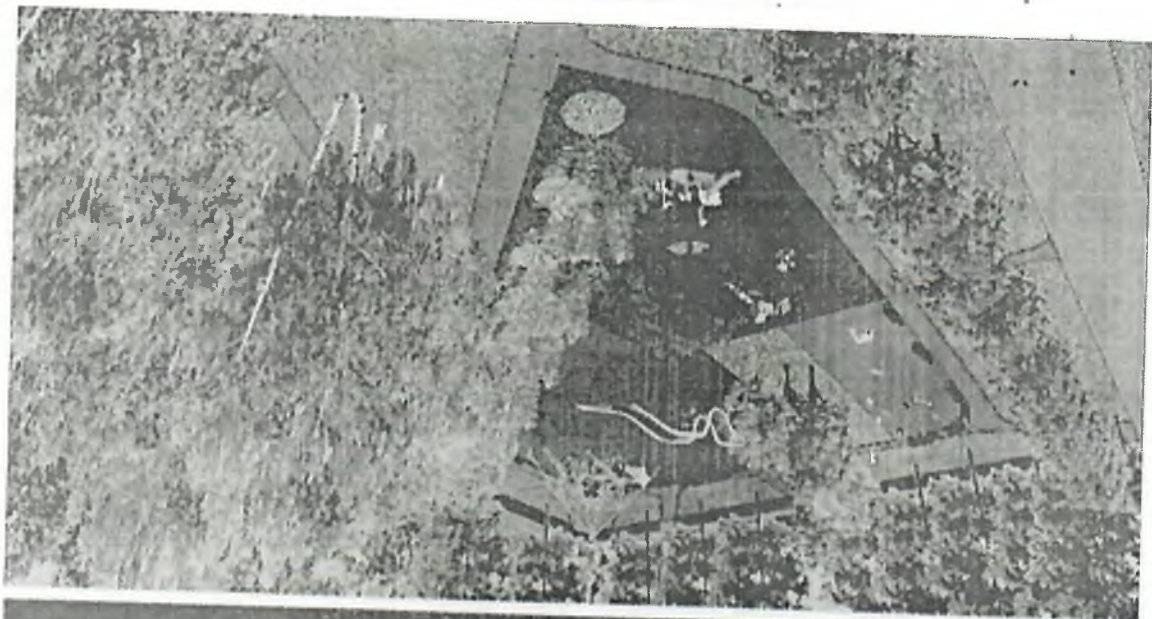
Рассветная съемка  
Лесной опушки

Съемка в лесу

Лесная опушка, вид с воздуха - Спрингсайд

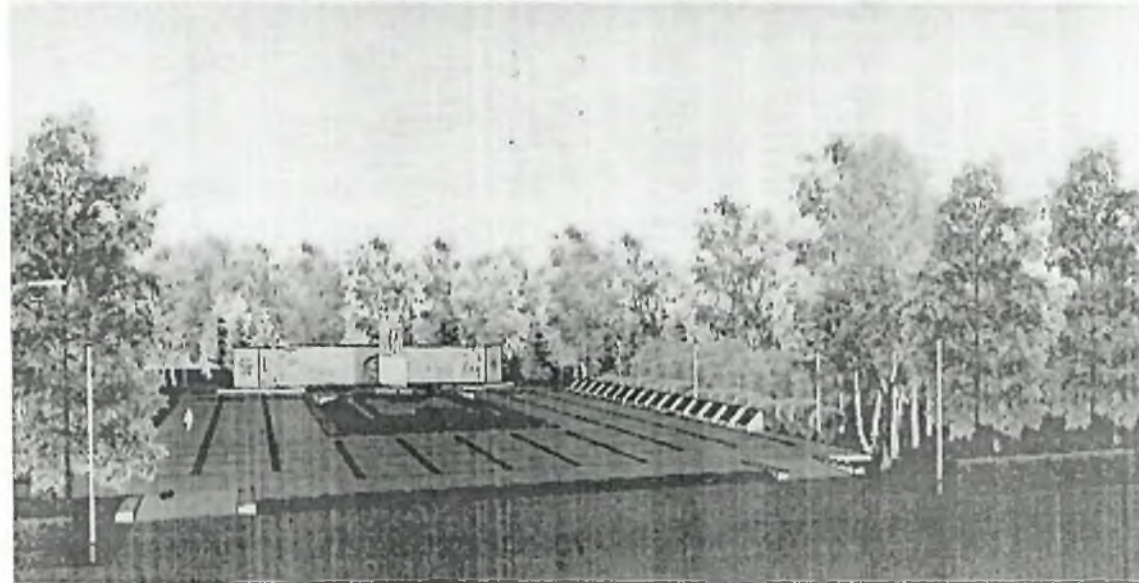
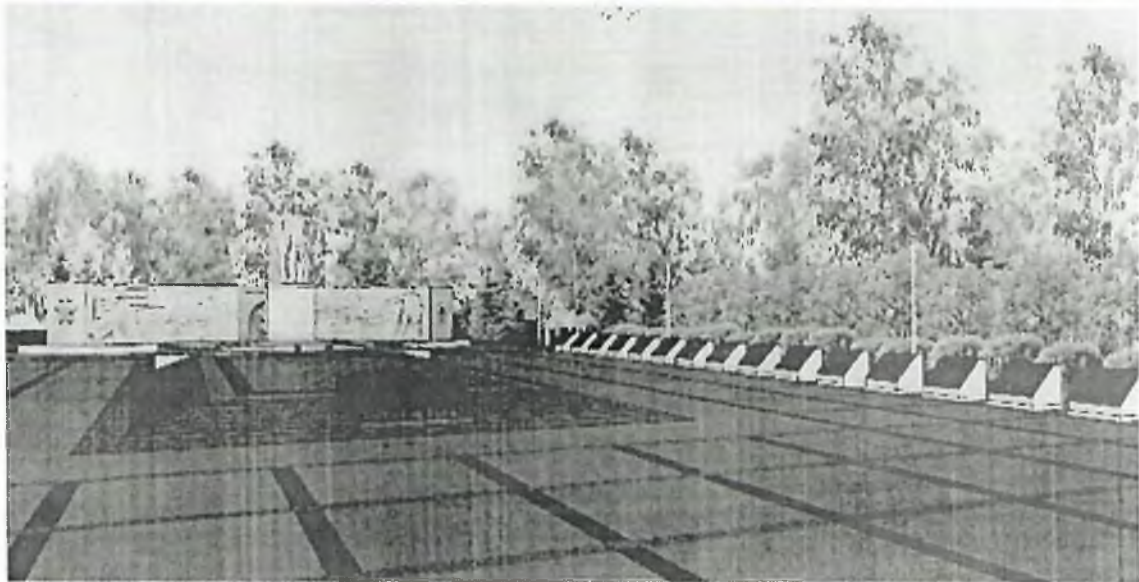
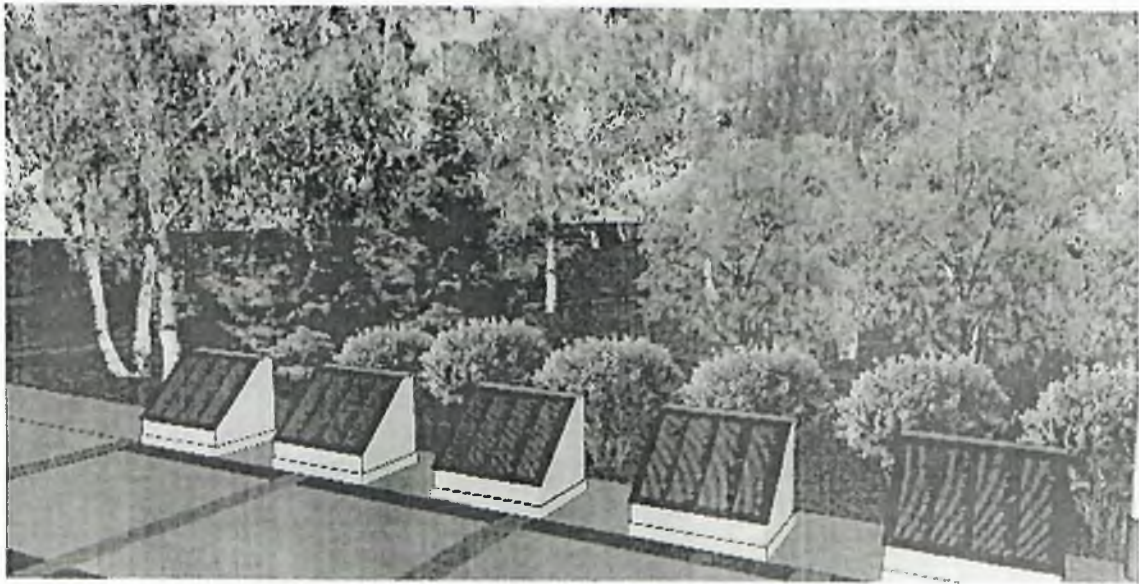
Вид с воздуха на лесную опушку

298 17.19.00-17



Видовые кадры

Видовые кадры



295 П-19-00-ГП

Парк Победы по адресу:  
г. Березовский, ул. Театральная - Строймелии

Изм. Кол. Лист Видов. План. Дата

Склад. Пол. Цвет

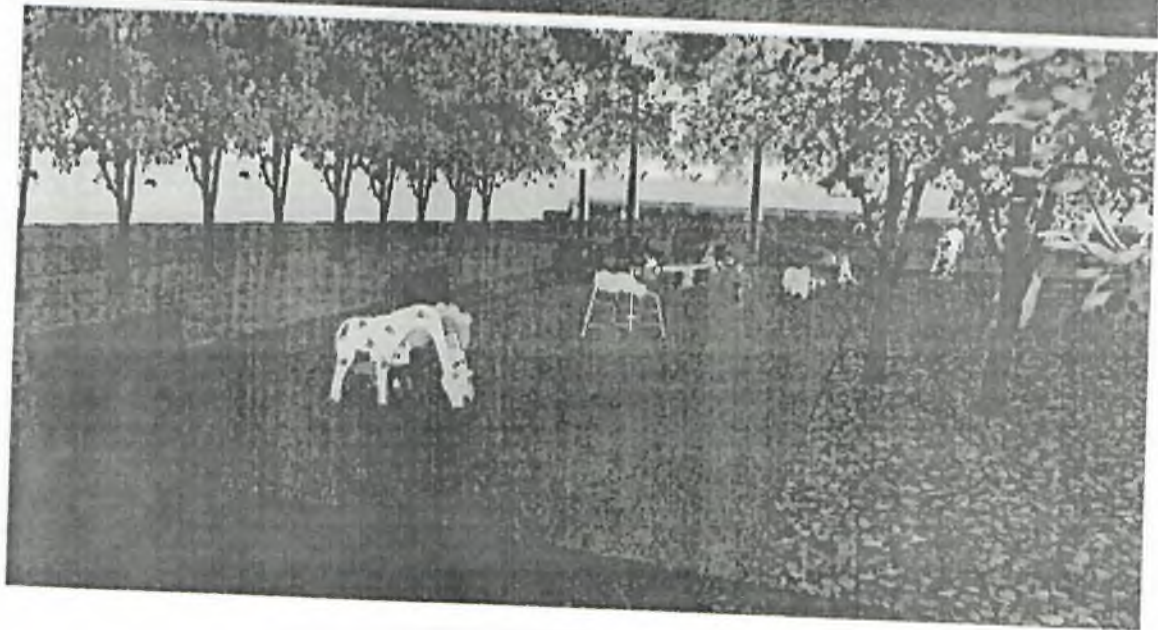
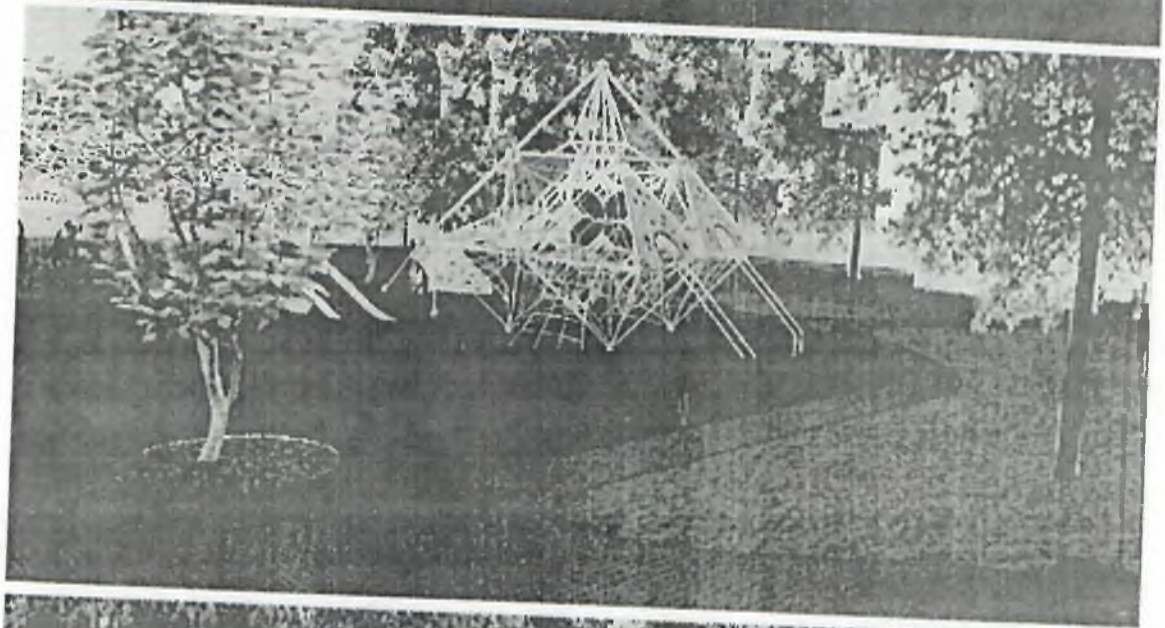
Титул

Разработал Никонцев  
Проверил Скулова

Видовые кадры

000 ПАУСС

Видовые кадры



200 ЛП 18 - 00 - 00

Парк Победы по адресу:  
г. Березовский, ул. Театральная - Строителей

Изм. Кол. Лист Число План Дата

Технический \_\_\_\_\_ Стадии: \_\_\_\_\_

Разработал: Никонова  
Посверил: Стулова

Видовые кадры

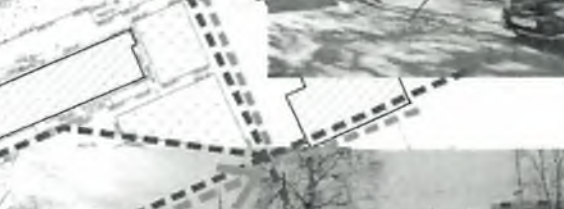
ООО "Вайс"

Градостроительная ситуация. Анализ существующего пешеходного движения

Успранные обозначения

- ■ ■ ■ ■ — Основной (длинный) пешеходный маршрут (стабилизированный, удобный)
- ■ ■ ■ ■ — Короткий самодвижущийся маршрут (контурный)
- ■ ■ ■ ■ — Промежуточный маршрут (между с колоннами)
- ■ ■ ■ ■ — Цепочка маршруты (разветвления, застройки, подходы)

«Настольные дорожки» транзитного прохода и детской площадки



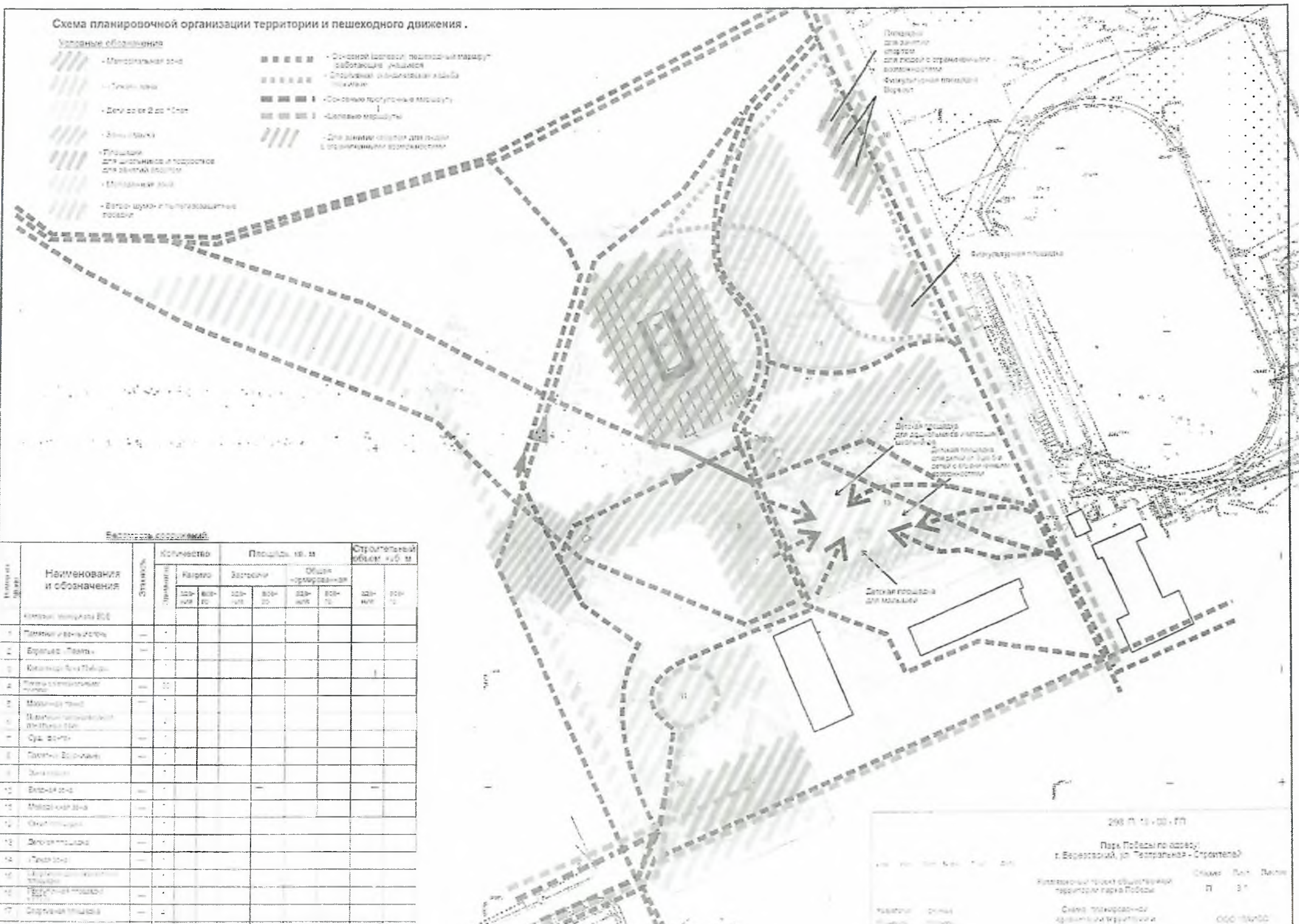
298 ЛУ 19 - 00 - ГП						Парк Победы по адресу: г. Биробиджан, ул. Театральная - Строителей			
Имя	Кол.	Доп.	Масш.	Град.	Дата	Комплексный проект общественной территории парка Победы	Стадия	Лист	Листов
							П	2.1	
Разработчик	Специал.	Градостроительная ситуация. Анализ существующего пешеходного движения.				ООО "ПАИСС"			
Проектировщик	Масштаб								



# Схема планировочной организации территории и пешеходного движения .

## Условные обозначения

- Мемориальная зона
- Территория
- Дорожки до 2,00 м ширины
- Дорожки
- Площадки для игр детей и подростков для занятий спортом
- Мемориальная зона
- Вспомогательные пешеходные дорожки
- Основное пешеходное направление
- Вторичное пешеходное направление
- Основное прогулочное направление
- Вторичное направление
- Для зонирования территории для людей с ограниченными возможностями



## Величины сооружений

Код	Наименования и обозначения	Статус	Количество						Площадь, кв. м		Строительный объем, куб. м	
			Квадрат		Закруглен		Округло-квадратный		20-40	40-60	60-80	80-100
			10-20	20-30	30-40	40-50	50-60	60-70				
1	Территория мемориала ВОВ	—										
2	Территория мемориала ВОВ	—										
3	Берег реки	—										
4	Кладбище	—										
5	Площадь мемориала ВОВ	—										
6	Мемориал ВОВ	—										
7	Мемориал ВОВ	—										
8	Суд	—										
9	Суд	—										
10	Суд	—										
11	Суд	—										
12	Суд	—										
13	Суд	—										
14	Суд	—										
15	Суд	—										
16	Суд	—										
17	Суд	—										
18	Суд	—										

200 П. 10 - 00 - 01

Парк Победы по адресу: г. Воронеж, ул. Тополевая - Строительная

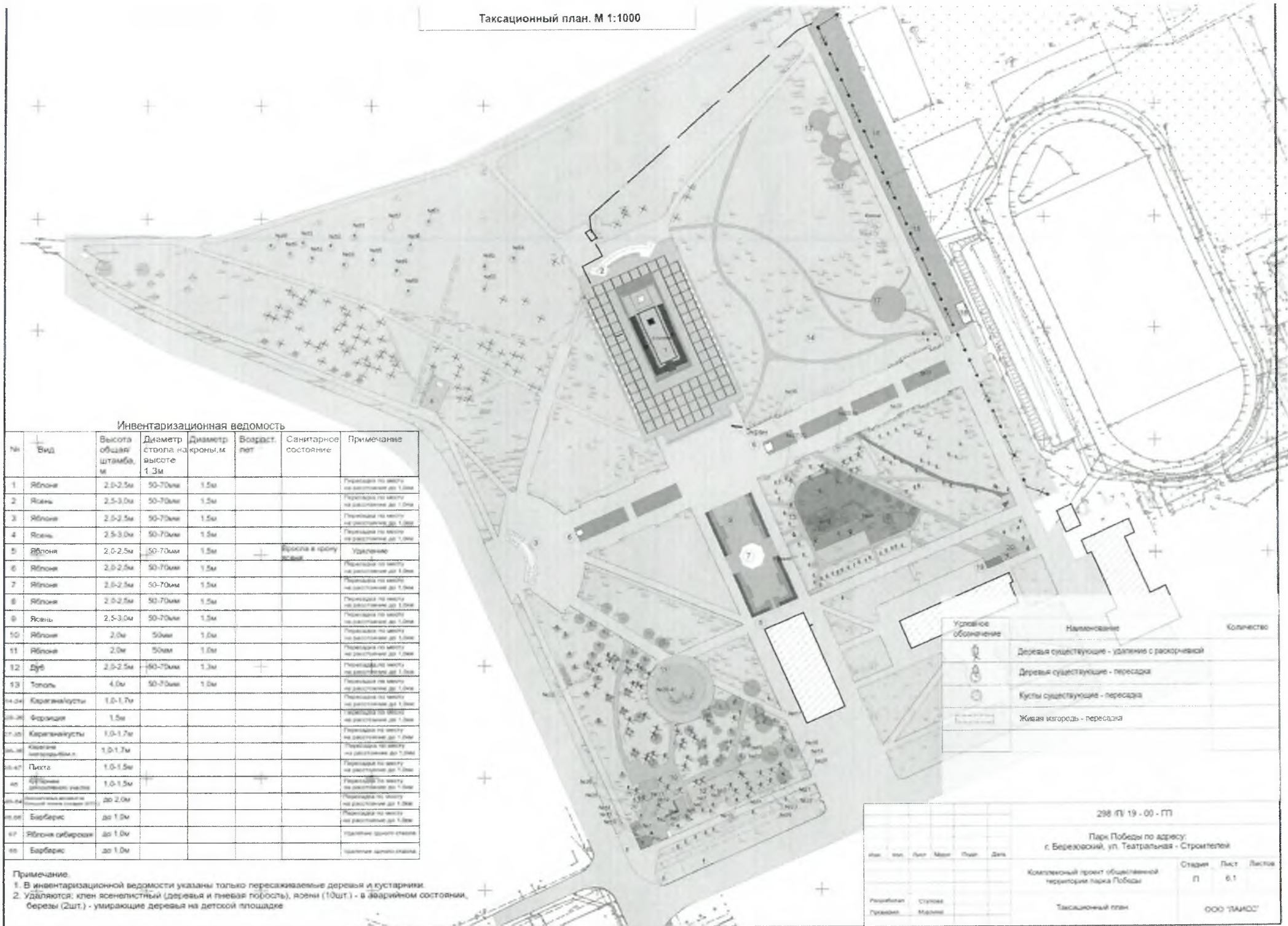
Инженерный проект благоустройства территории парка Победы

Состав: Лоп. Давид

П. 31

Схема планировочной организации территории и пешеходного движения

ООО "РАУСД"



Инвентаризационная ведомость

№	Вид	Высота общая, шт.м	Диаметр ствола на высоте 1.3м	Диаметр кроны, м	Возраст, лет	Санитарное состояние	Примечание
1	Яблоня	2,0-2,5м	50-70мм	1,5м			Пересадка по плану на расстоянии до 1,0м
2	Ясень	2,5-3,0м	50-70мм	1,5м			Пересадка по плану на расстоянии до 1,0м
3	Яблоня	2,5-2,5м	50-70мм	1,5м			Пересадка по плану на расстоянии до 1,0м
4	Ясень	2,5-3,0м	50-70мм	1,5м			Пересадка по плану на расстоянии до 1,0м
5	Яблоня	2,0-2,5м	50-70мм	1,5м		Удалена в кроны ветви	Удаление
6	Яблоня	2,0-2,0м	50-70мм	1,5м			Пересадка по плану на расстоянии до 1,0м
7	Яблоня	2,0-2,0м	50-70мм	1,5м			Пересадка по плану на расстоянии до 1,0м
8	Яблоня	2,0-2,5м	50-70мм	1,5м			Пересадка по плану на расстоянии до 1,0м
9	Ясень	2,5-3,0м	50-70мм	1,5м			Пересадка по плану на расстоянии до 1,0м
10	Яблоня	2,0м	50мм	1,0м			Пересадка по плану на расстоянии до 1,0м
11	Яблоня	2,0м	50мм	1,0м			Пересадка по плану на расстоянии до 1,0м
12	Дуб	2,5-2,5м	50-70мм	1,3м			Пересадка по плану на расстоянии до 1,0м
13	Тополь	4,0м	50-70мм	1,0м			Пересадка по плану на расстоянии до 1,0м
14-16	Корзина/кусты	1,0-1,7м					Пересадка по плану на расстоянии до 1,0м
17-18	Фирелица	1,5м					Пересадка по плану на расстоянии до 1,0м
19-20	Корзина/кусты	1,0-1,7м					Пересадка по плану на расстоянии до 1,0м
21-22	Кусты ландшафтные	1,0-1,7м					Пересадка по плану на расстоянии до 1,0м
23-24	Пихта	1,0-1,5м					Пересадка по плану на расстоянии до 1,0м
25-26	Спирея дальневосточная	1,0-1,5м					Пересадка по плану на расстоянии до 1,0м
27-28	Полынь полевая	до 2,0м					Пересадка по плану на расстоянии до 1,0м
29-30	Барбарис	до 1,0м					Пересадка по плану на расстоянии до 1,0м
31-32	Яблоня сибирская	до 1,0м					частично удалены
33	Барбарис	до 1,0м					частично удалены

Примечание:  
 1. В инвентаризационной ведомости указаны только пересаживаемые деревья и кустарники.  
 2. Удаляются: клен ясенелистный (дерево) и пнявая поросль), ясень (10шт.) - в аварийном состоянии, березы (2шт.) - умирающие деревья на детской площадке

Условное обозначение	Наименование	Количество
	Дорога существующие - удаление с реконструкцией	
	Деревья существующие - пересадка	
	Кусты существующие - пересадка	
	Живая изгородь - пересадка	

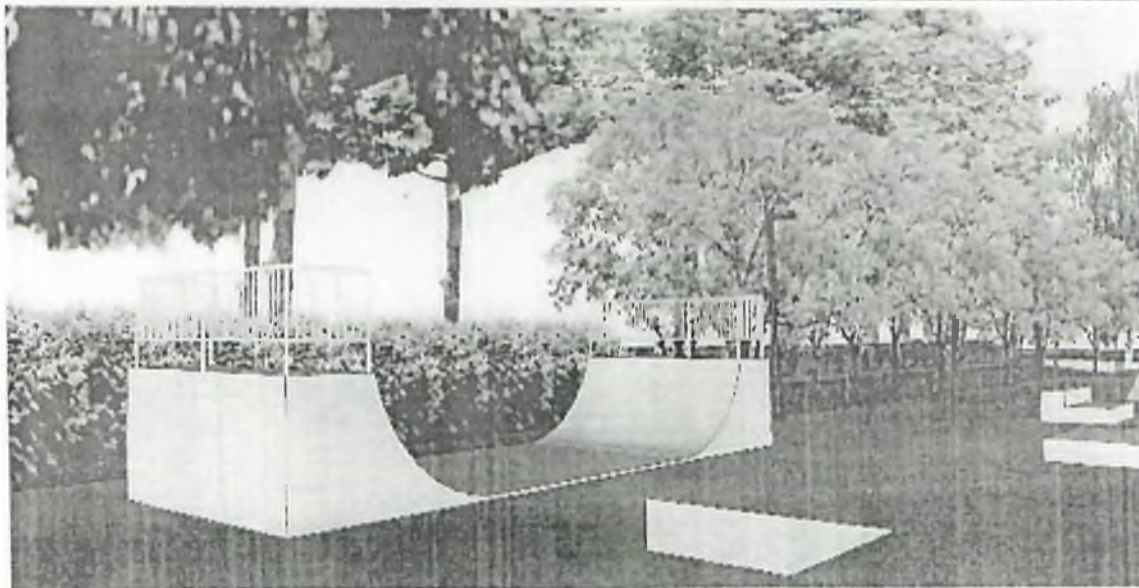
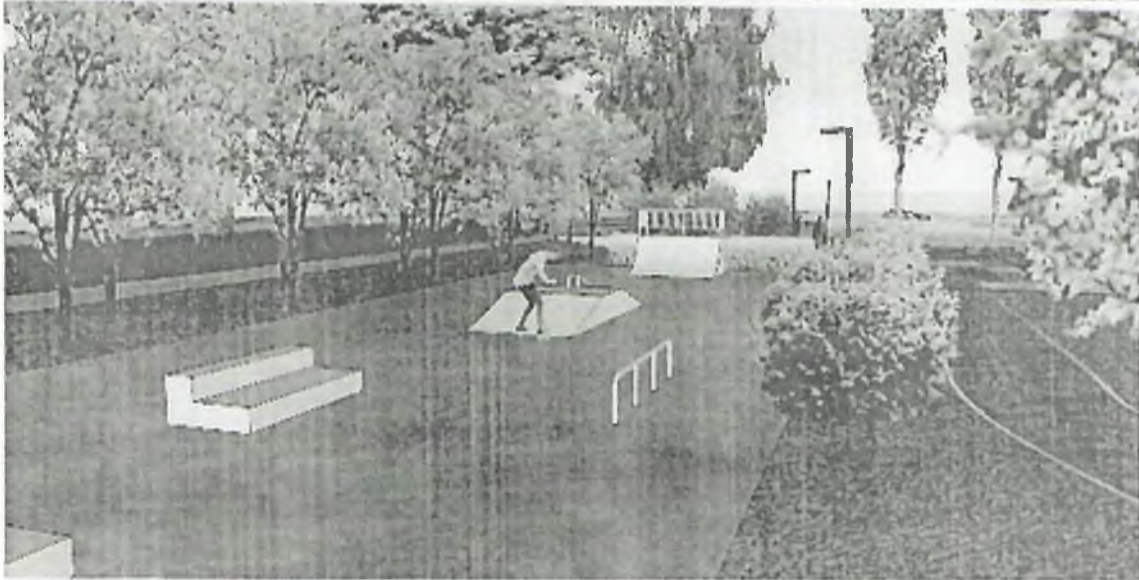
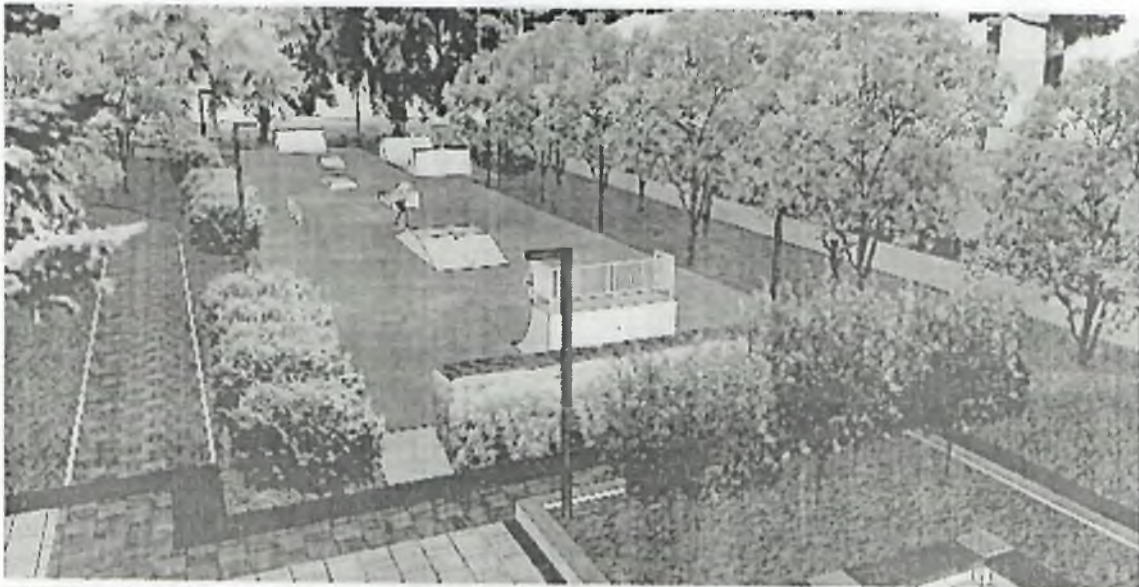
298 (П) 19 - 00 - ПП

Парк Победы по адресу:  
 с. Березовский, ул. Театральная - Строителей

авт.	инж.	Лит.	Маш.	Учт.	Дат.
Комплексный проект благоустройства территории парка Победы					
Таксационный план					
Страница					Лист
П					6.1
ООО "ЛАМОС"					

Формат А2

Видовые кадры



208 11 16. 00. 11

Павл. Победы по адресу:  
г. Березовский, ул. Театральная - Строительн

Изм. Кол. Лист. Идент. Поим. Дата

Станд. Тип. Цвет

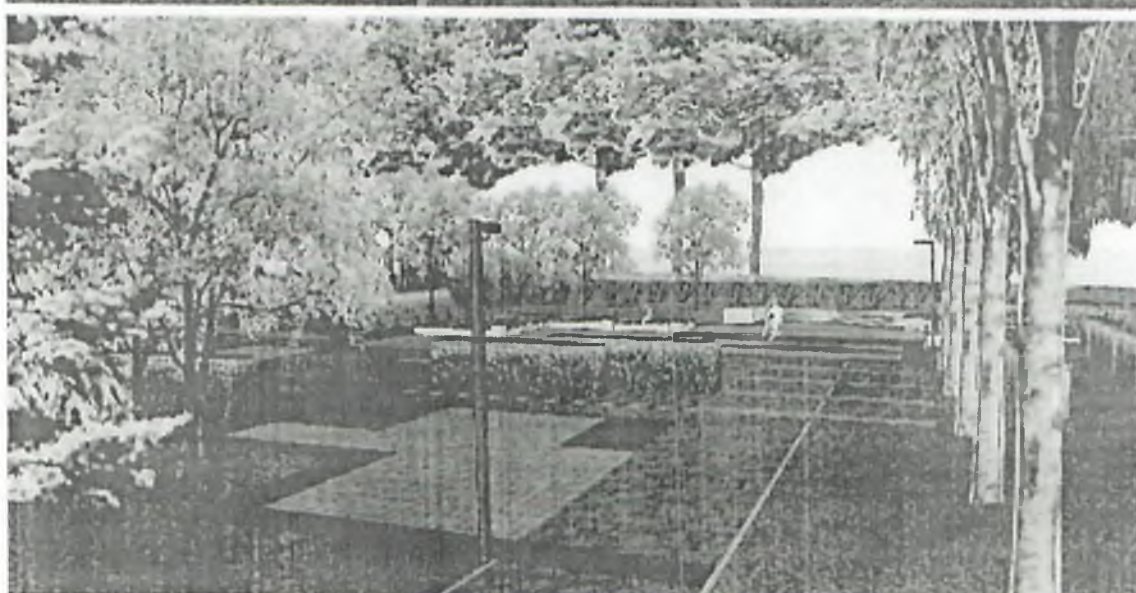
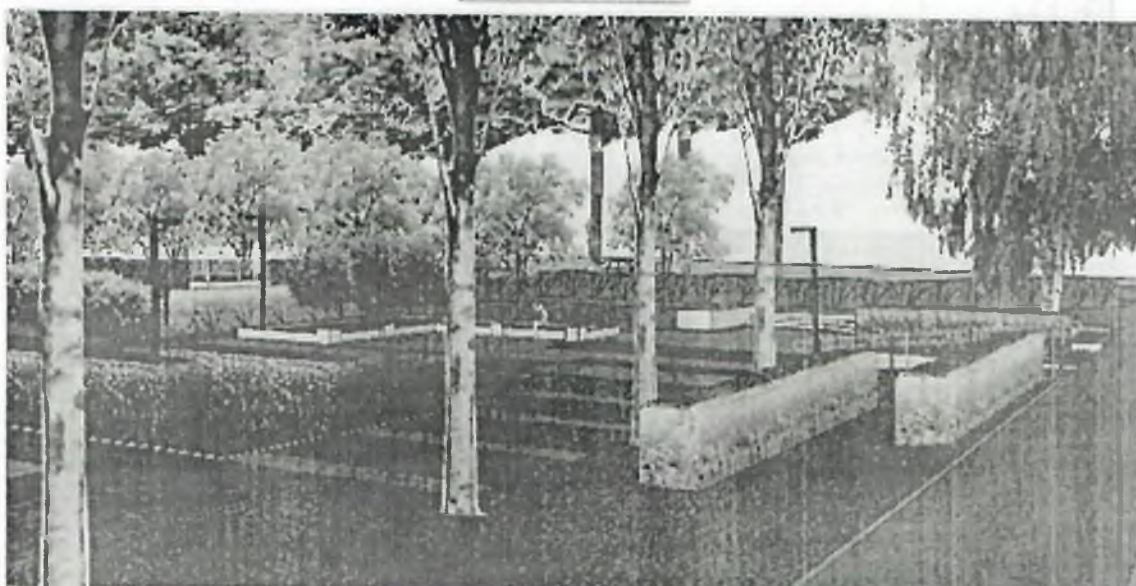
Титул

Разработал: Ничкова  
Получил: Спирова

Видовые кадры

ООО "ТАИСС"

Видовые кадры



2018. 11. 19. 60 - 61

Парк Победы по адресу:  
г. Березовский, ул. Театральная - Строителей

Изм. Кол. Лист. Назов. План. Дата

Страна. Дил. Проект

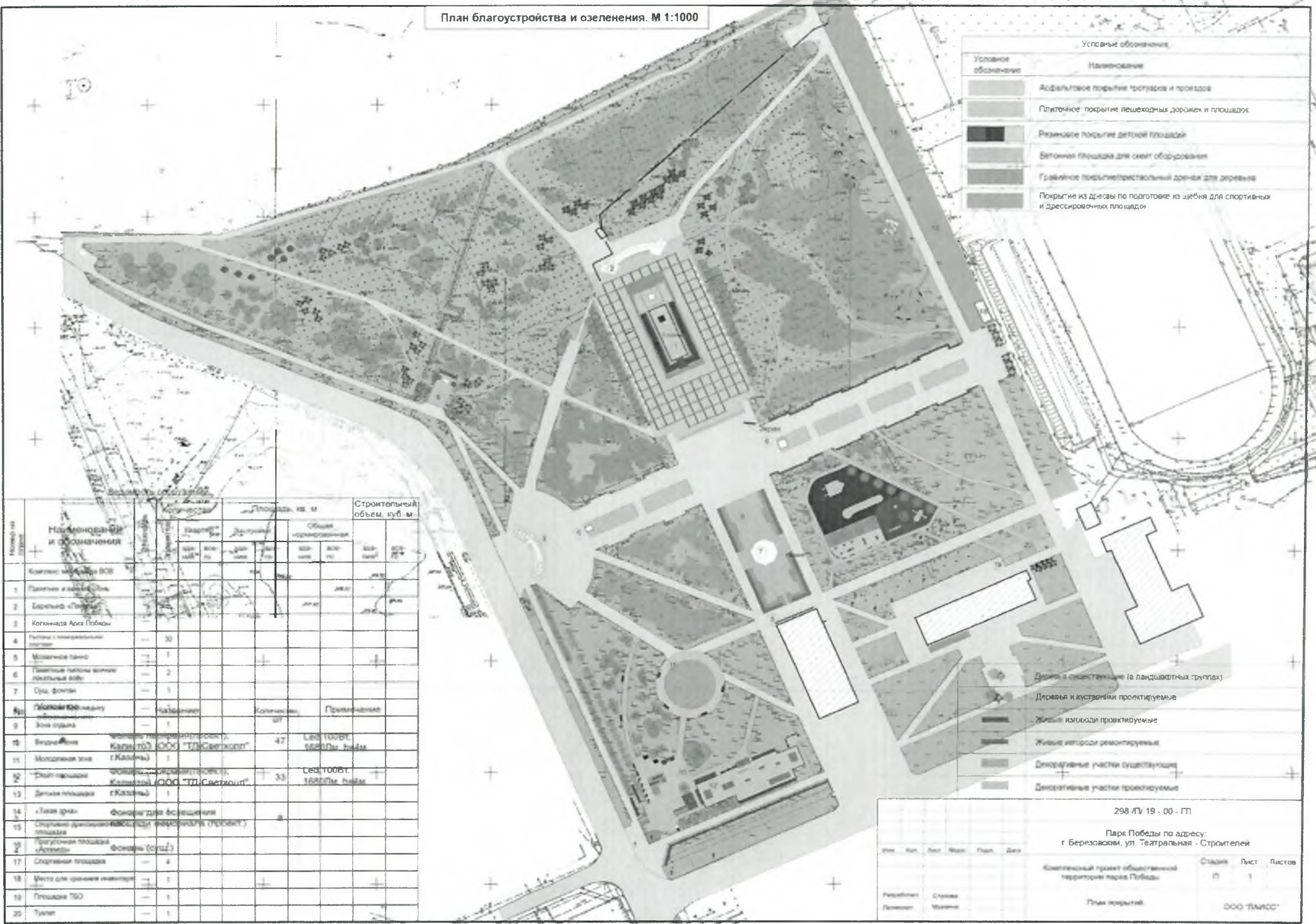
Генплан

Разработал: Никонова  
Проверил: Стулова

Видовые кадры

ООО "БАЙОС"

План благоустройства и озеленения. М 1:1000



Условные обозначения	
Условное обозначение	Наименование
[Pattern]	Асфальтовое покрытие проездов и проходов
[Pattern]	Плиточное покрытие пешеходных дорожек и площадок
[Pattern]	Резанное покрытие детских площадок
[Pattern]	Бетонная площадка для скейт оборудования
[Pattern]	Гравийное покрытие/трапециевидный дренаж для деревьев
[Pattern]	Покрытие из древесины по подготовке из щебня для спортивных и дрессировочных площадок

№	Наименование и обозначения	Площадь, кв. м		Строительный объем, куб. м
		Заданная	Действительная	
1	Комплекс зданий ВОВ			
2	Площадь в сквере «Солнечный»			
3	Барьер «Победа»			
4	Колоннада Арма Победы			
5	Площадь «Мемориальный сквер»	30		
6	Мозаичная танца	1		
7	Площадка танца	2		
8	Сцена «Фонтан»			
9	Зона отдыха			
10	Видовая зона			
11	Мозаичная зона «Классика»			
12	Детская площадка «Сказка»			
13	Детская площадка «Классика»			
14	«Танец фонтан»			
15	Спортивная площадка «Атлетика»			
16	Спортивная площадка «Атлетика»			
17	Спортивная площадка			
18	Место для скейт оборудования			
19	Площадь ТСО			
20	Туалет			

[Symbol]	Деревья в существующих (в ландшафтных группах)
[Symbol]	Деревья и кустарники проектируемые
[Symbol]	Живые изгороди проектируемые
[Symbol]	Живые изгороди реконструируемые
[Symbol]	Декоративные участки существующие
[Symbol]	Декоративные участки проектируемые

298 ЛВ 19 - 00 - ГП

Парк Победы по адресу:  
г. Березовский, ул. Театральная - Строителей

Комплексный проект благоустройства территории парка Победы

План территории

ООО «ПАРОС»

Лист 1

Формат А2