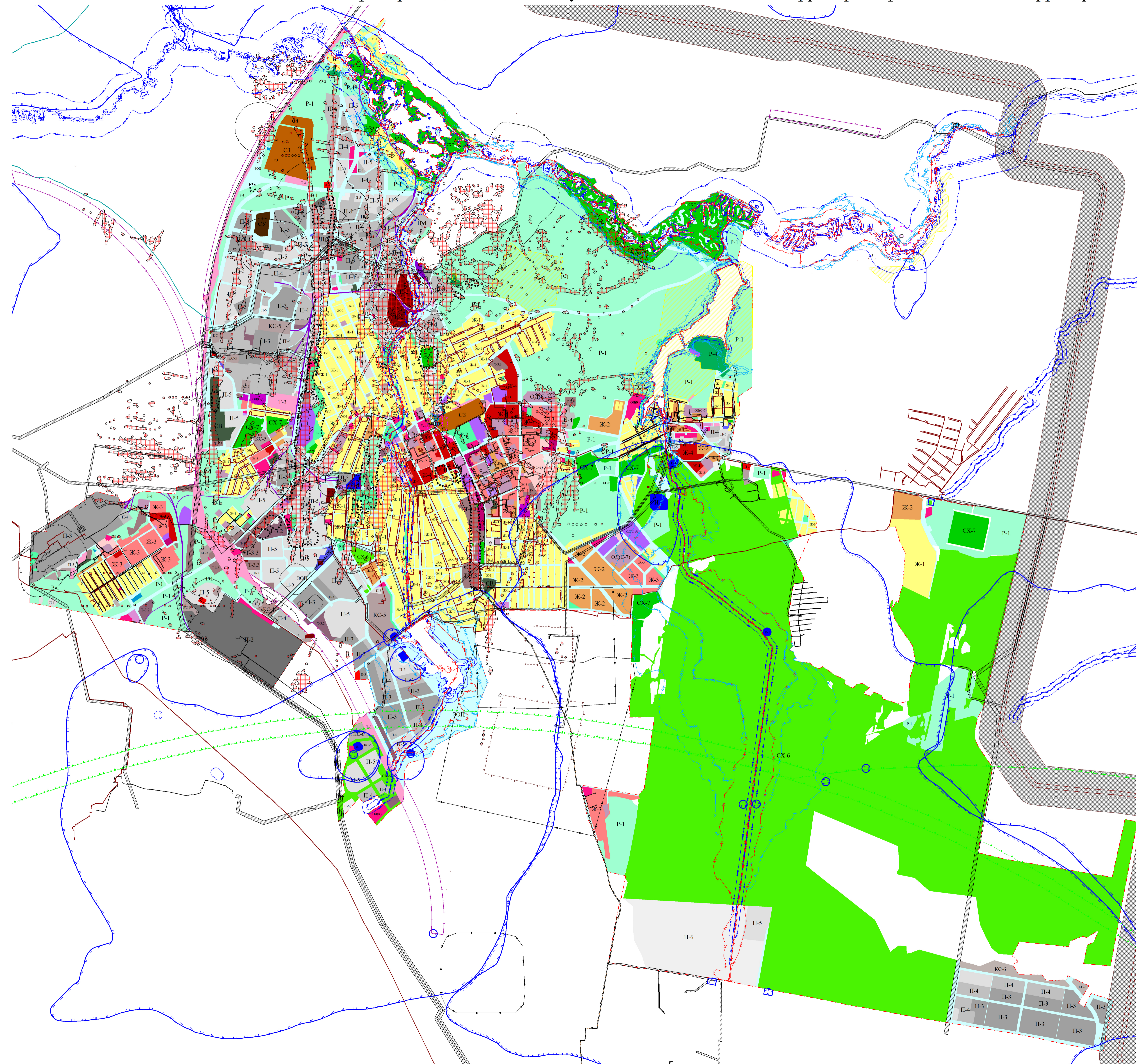


Статья 28.1. Карта границ зон с особыми условиями использования территории применительно к территории г. Березовского. Фрагмент 1.1



- Условные обозначения**
- Граница населенного пункта
- Территориальные зоны**
- Ж-1 - Зона застройки индивидуальными жилыми домами
 - Ж-1.1 - Зона блокированной жилой застройки
 - Ж-2 - Зона малоэтажных многоквартирных жилых домов
 - Ж-3 - Зона среднеэтажных многоквартирных жилых домов
 - Ж-4 - Зона многоэтажных многоквартирных жилых домов
 - ОД(К) - Общественно-деловая зона (комплексная)
 - ОД(С-1) - Зона торговых комплексов
 - ОД(С-2) - Зона лечебно-оздоровительных комплексов
 - ОД(С-3) - Зона культурно-развлекательных комплексов
 - ОД(С-4) - Зона культурных религиозных комплексов
 - ОД(С-5) - Зона спортивных комплексов
 - ОД(С-6) - Зона учебных комплексов
 - ОД(С-7) - Зона школьных, дошкольных учебных комплексов
 - П-2 - Производственная зона II класса опасности
 - П-3 - Производственная зона III класса опасности
 - П-4 - Производственная зона IV класса опасности
 - П-5 - Производственная зона V класса опасности
 - П-6 - Производственная зона, не требующая организации санитарно-защитной зоны
 - ИК - Зона объектов инженерной инфраструктуры комплексная
 - И-1 - Зона водообеспечивающих объектов инженерной инфраструктуры
 - И-2 - Зона водоотводящих объектов инженерной инфраструктуры
 - И-3 - Зона электрообеспечивающих объектов инженерной инфраструктуры
 - И-4 - Зона газообеспечивающих объектов инженерной инфраструктуры
 - И-5 - Зона теплообеспечивающих объектов инженерной инфраструктуры
 - И-6 - Зона объектов связи
 - Т-2 - Зона объектов железнодорожного транспорта
 - Т-3 - Зона объектов автомобильного транспорта
 - Т-3.2 - Зона объектов автомобильного транспорта (подзона IV класса опасности)
 - Т-3.3 - Зона объектов автомобильного транспорта (подзона V класса опасности)
 - КС-4 - Коммунально-складская зона (подзона IV класса опасности)
 - КС-5 - Коммунально-складская зона (подзона V класса опасности)
 - КС-6 - Коммунально-складская зона, не требующая организации санитарно-защитной зоны
 - СХ-1.5 - Зона размещения сельскохозяйственных предприятий (подзона V класса опасности)
 - СХ-6 - Зона сельскохозяйственного использования (зона полеводства)
 - СХ-7 - Зона ведения садоводства и огородничества
 - СХ-8 - Зона ведения личного подсобного хозяйства
 - Р-1 - Зона городских лесов, лесопарков, лугопарков
 - Р-2 - Зона городских парков, скверов, садов
 - Р-4 - Зона санаториев, баз отдыха, лагерей отдыха, пляжей
 - СВ - Зона специального назначения (ведомственная)
 - СЗ - Зона захоронений
 - СУ - Зона специального назначения (утилизационная)
 - ЗОП - Зона общего пользования
- Зоны с особыми условиями использования территории**
- Прибрежная защитная полоса
 - Водоохранная зона
 - Водоохранная зона совмещенная с прибрежной защитной полосой
 - Зона санитарной охраны 1 пояса источников питьевого и хозяйственно-бытового водоснабжения
 - Зона санитарной охраны 2 пояса источников питьевого и хозяйственно-бытового водоснабжения
 - Зона санитарной охраны 3 пояса источников питьевого и хозяйственно-бытового водоснабжения
 - Санитарно-защитная зона
 - Зоны охраны объектов культурного наследия
 - Защитная зона объектов культурного наследия
 - Зона затопления
 - Зона подтопления
 - Охранная зона тепловых сетей
 - Другие зоны, устанавливаемые в соответствии с законодательством Российской Федерации
 - Охранная зона трубопроводов (газопроводов, нефтепроводов и нефтепродуктов, аммиакопроводов)
 - Приаэродромная территория
 - Придорожные полосы автомобильных дорог
 - Охранная зона линий и сооружений связи
 - Зона минимальных расстояний до магистральных или промышленных трубопроводов (газопроводов, нефтепроводов и нефтепродуктов, аммиакопроводов)
 - Охранная зона объектов электроэнергетики (объектов электросетевого хозяйства и объектов по производству электрической энергии)
 - Охранная зона пунктов государственной геодезической сети, государственной нивелирной сети и государственной гравиметрической сети
- Иные зоны**
- Территория объекта культурного наследия
 - Береговая полоса
 - Контур возможного влияния старых горных работ
 - Зона сдвига
 - Особо охраняемая природная территория