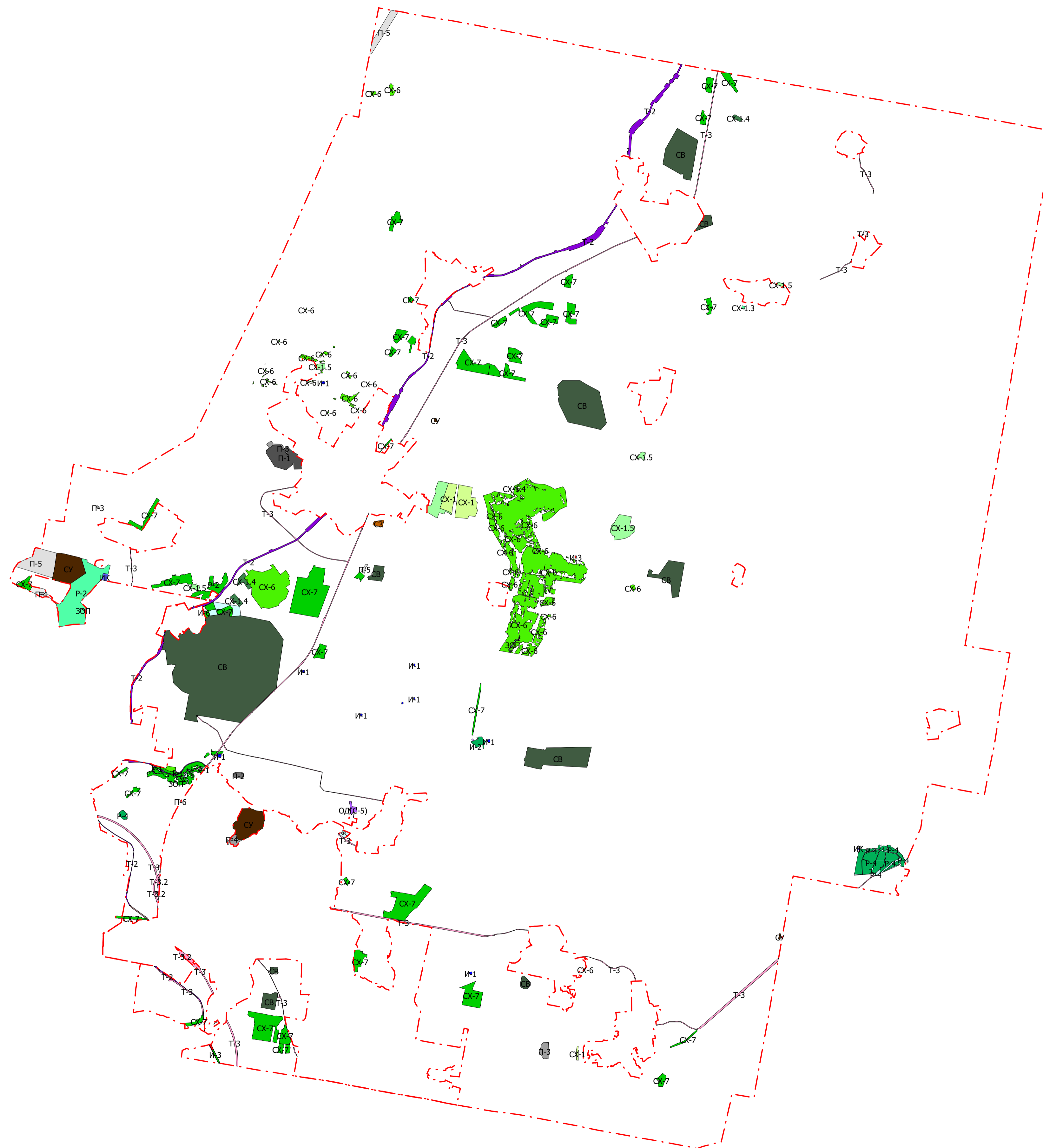


**Статья 27.18. Карта градостроительного зонирования Березовского муниципального округа применительно к территории за границами населенных пунктов. Фрагмент 18**



Условные обозначения  
 Границы населенных пунктов

**Территориальные зоны**

- ОД(С-5) - Зона спортивных комплексов
- П-1 - Производственная зона I класса опасности
- П-2 - Производственная зона II класса опасности
- П-3 - Производственная зона III класса опасности
- П-4 - Производственная зона IV класса опасности
- П-5 - Производственная зона V класса опасности
- П-6 - Производственная зона, не требующая организации санитарно-защитной зоны
- ИК - Зона объектов инженерной инфраструктуры комплексная
- И-1 - Зона водобеспечивающих объектов инженерной инфраструктуры
- И-2 - Зона водоводящих объектов инженерной инфраструктуры
- И-3 - Зона электрообеспечивающих объектов инженерной инфраструктуры
- И-5 - Зона теплообеспечивающих объектов инженерной инфраструктуры
- И-6 - Зона объектов связи
- Т-2 - Зона объектов железнодорожного транспорта
- Т-3 - Зона объектов автомобильного транспорта
- Т-3.2 - Зона объектов автомобильного транспорта (подзона IV класса опасности)
- Т-3.3 - Зона объектов автомобильного транспорта (подзона V класса опасности)
- СХ-1 - Зона размещения сельскохозяйственных предприятий
- СХ-1.3 - Зона размещения сельскохозяйственных предприятий (подзона III класса опасности)
- СХ-1.4 - Зона размещения сельскохозяйственных предприятий (подзона IV класса опасности)
- СХ-1.5 - Зона размещения сельскохозяйственных предприятий (подзона V класса опасности)
- СХ-6 - Зона сельскохозяйственного использования (зона полеводства)
- СХ-7 - Зона ведения садоводства и огородничества
- Р-1 - Зона городских лесов, лесопарков, лугопарков
- Р-2 - Зона городских парков, скверов, садов
- Р-4 - Зона санаториев, баз отдыха, лагерей отдыха, пляжей
- СВ - Зона специального назначения (утилизационная)
- СВ - Зона специального назначения (ведомственная)
- СЗ - Зона захоронений
- ЗОП - Зона общего пользования