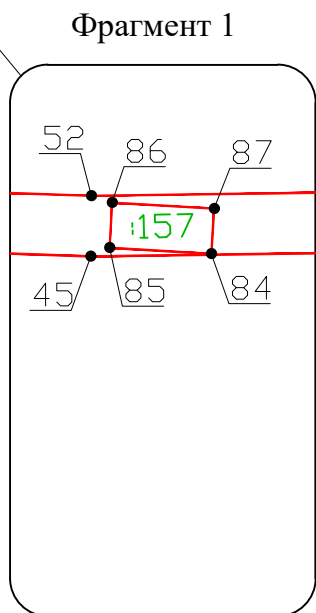
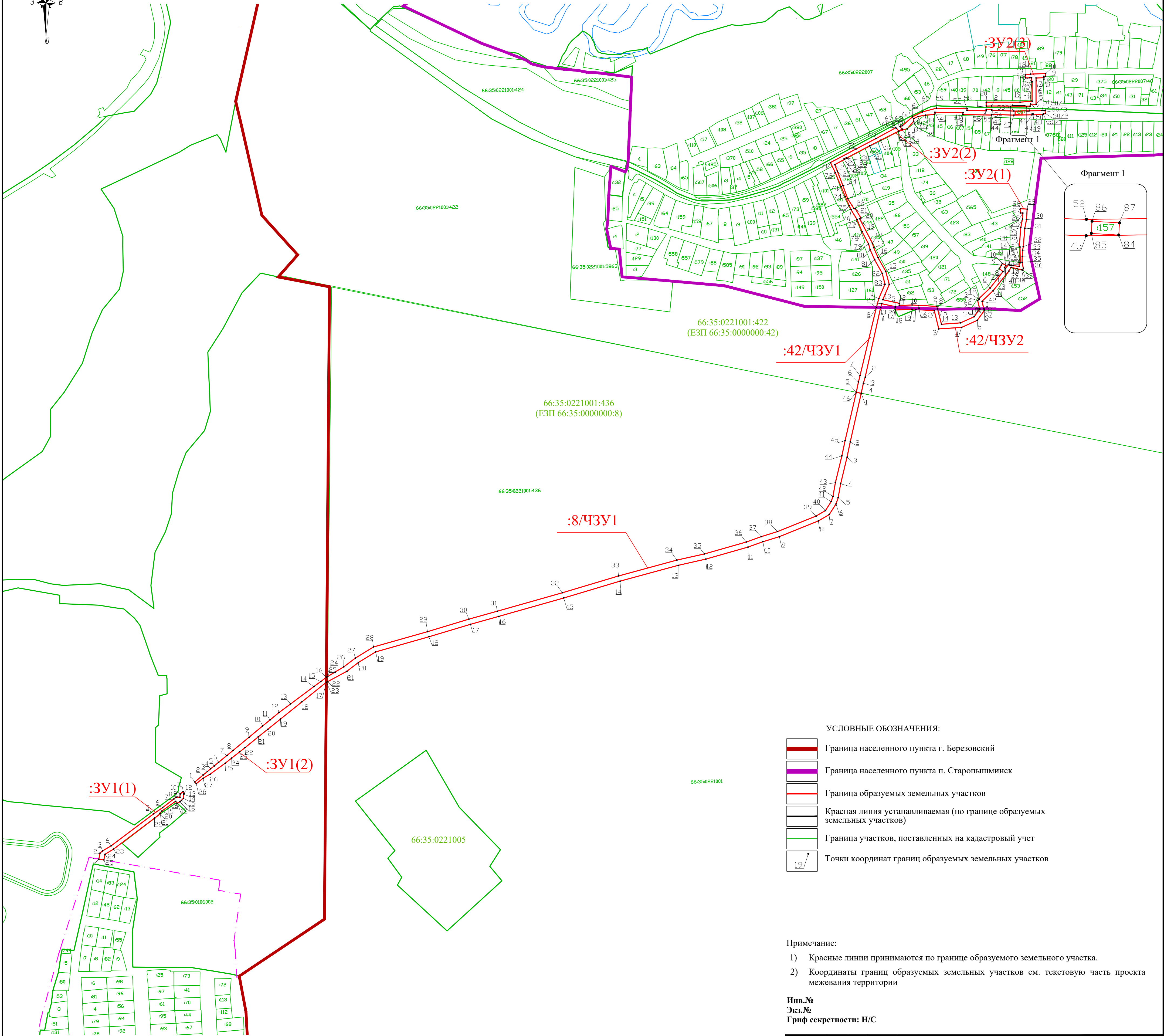


Чертеж межевания территории
М 1:4000



УСЛОВНЫЕ ОБОЗНАЧЕНИЯ:

- Граница населенного пункта г. Березовский
- Граница населенного пункта п. Старопышминск
- Граница образуемых земельных участков
- Красная линия устанавливаемая (по границе образуемых земельных участков)
- Граница участков, поставленных на кадастровый учет
- Точки координат границ образуемых земельных участков

Примечание:

- Красные линии принимаются по границе образуемого земельного участка.
- Координаты границ образуемых земельных участков см. текстовую часть проекта межевания территории

Инв.№
Экз.№
Гриф секретности: Н/С

						61-КП/1/21			
						Проект планировки и межевания территории линейного объекта: «Газопровод среднего давления п. Шиловка – п. Старопышминск» инв. №184507			
Изм.	Кол.у.	Лист	Мелоп.	Подпись	Дата	Раздел 1. Проект межевания территории. Графическая часть	Стадия	Лист	Листов
Выполнил	Ковязина				02.23		ПМТ	1	1
Проверил	Прокофьева				02.23				
Н.контр	Новоселова				02.23	Чертеж межевания территории М 1:4000			
						ООО "АЗИМУТ-НОВ"			