

Приложение №1
к Административному
регламенту

для физических лиц

Главе Березовского городского округа

от _____
(ФИО заявителя, адрес места жительства)

документ, удостоверяющий личность, _____
(серия, номер, орган, выдавший документ)

Ф.И.О. представителя _____

действующего по доверенности от _____

(документ, подтверждающий полномочия представителя заявителя)

почтовый адрес _____

контактный телефон _____

адрес электронной почты _____

ЗАЯВЛЕНИЕ

Прошу установить сервитут в отношении земельного участка, расположенного по адресу: _____

площадью, _____ кадастровый номер: _____

цели установления сервитута _____

на основания _____

срок действия сервитута _____

Я, _____,
со сроками подготовки и выдачи документов по результатам выполнения услуги
ознакомлен(а).

Я, _____,
настоящим также подтверждаю свое согласие на обработку моих персональных данных
и их использование в целях разрешения настоящего обращения по существу.

Я, _____,
согласен на получение документов, подготовленных в результате предоставления
муниципальной услуги (нужное подчеркнуть):

- лично (через представителя, действующего по доверенности) _____

(Ф.И.О. представителя)

- простым почтовым отправлением _____

(индекс, регион, город, поселок, улица, дом, квартира)

- в электронной форме _____

(адрес электронной почты)

(дата)

(подпись)

/ _____
(расшифровка)

Приложение:

№п/п	Наименование документа	Наличие	Кол-во листов
1	копия документа, удостоверяющего личность заявителя		
2	копия документа, подтверждающего полномочия представителя заявителя, в случае, если с заявлением обращается представитель заявителя		
3	схема границ сервитута на кадастровом плане территории с указанием координат характерных точек границ территории (используется система координат, применяемая при ведении государственного кадастра недвижимости), в случае если заявитель просит установить сервитут в отношении части земельного участка		

(дата)

(подпись)

/ _____
(расшифровка)

для юридических лиц

Главе Березовского городского округа

от _____

(наименование, место нахождения заявителя)

ОГРН, ИНН юридического лица _____

Ф.И.О. представителя _____

действующий на основании _____

(документ, подтверждающий полномочия представителя заявителя)

почтовый адрес _____

контактный телефон _____

адрес электронной почты _____

ЗАЯВЛЕНИЕ

Прошу установить сервитут в отношении земельного участка, расположенного по адресу: _____

площадью, _____ кадастровый номер: _____

цели установления сервитута _____

на основании _____

срок действия сервитута _____

Я, _____, со сроками подготовки и выдачи документов по результатам выполнения услуги ознакомлен(а).

Я, _____, настоящим также подтверждаю свое согласие на обработку моих персональных данных и их использование в целях разрешения настоящего обращения по существу.

Я, _____, согласен на получение документов, подготовленных в результате предоставления муниципальной услуги (нужное подчеркнуть):

- лично (через представителя, действующего по доверенности) _____ (Ф.И.О. представителя)
- простым почтовым отправлением _____ (индекс, регион, город, поселок, улица, дом, квартира)
- в электронной форме _____ (адрес электронной почты)

(дата)

(подпись)

(расшифровка)

Приложение:

№п/п	Наименование документа	Наличие	Кол-во листов
1	копия документа, удостоверяющего личность заявителя		
2	копия документа, подтверждающего полномочия представителя заявителя		
3	схема границ сервитута на кадастровом плане территории с указанием координат характерных точек границ территории (используется система координат, применяемая при ведении государственного кадастра недвижимости), в случае если заявитель просит установить сервитут в отношении части земельного участка		

(дата)

(подпись)

(расшифровка)

Приложение №2
к Административному
регламенту

Форма уведомления о государственном кадастровом учете

Комитет по управлению имуществом
Березовского городского округа

(ФИО заявителя, представителя заявителя)

наименование юридического лица

реквизиты документа, удостоверяющего
личность заявителя (представителя заявителя)

реквизиты документа, удостоверяющего
полномочия представителя заявителя

сведения о государственной регистрации
юридического лица в ЕГРЮЛ

почтовый адрес

номер телефона

Уведомление

Настоящим уведомляю о государственном кадастровом учете части
земельного участка для заключения соглашения об установлении сервитута

(указать кадастровый номер земельного участка)

Приложение:

1. _____ на ____ л. в 1 экз.
(наименование документа)

2. _____ на ____ л. в 1 экз.
(наименование документа)

3. _____ на ____ л. в 1 экз.
(наименование документа)

4. _____ на ____ л. в 1 экз.
(наименование документа)

Прошу информировать о ходе предоставления муниципальной услуги
(отметьте выбранный вариант):

по телефону: _____

(указать телефон)

по электронной почте: _____

(указать e-mail)

Я, _____, согласен на
получение документов, подготовленных в результате предоставления
муниципальной услуги (нужное подчеркнуть)

- лично (через представителя, действующего по
доверенности) _____

(ФИО представителя)

- простым почтовым отправлением _____

(индекс, регион, город, поселок, улица, дом, квартира)

- в электронной форме _____

(адрес электронной почты)

(дата)

(подпись заявителя)

Обязуюсь получить проект соглашения об установлении сервитута
лично не позднее чем в течение 10 календарных дней после уведомления
специалистом комитета по управлению имуществом Березовского городского
округа окончания тридцатидневного срока предоставления муниципальной
услуги.

(указать срок окончания)

Я проинформирован о том, что в случае неполучения проекта
соглашения об установлении сервитута лично по истечении указанного срока
проект указанного соглашения направляется в течение 3 рабочих дней по
указанному в заявлении почтовому адресу.

прошу направить по почте _____

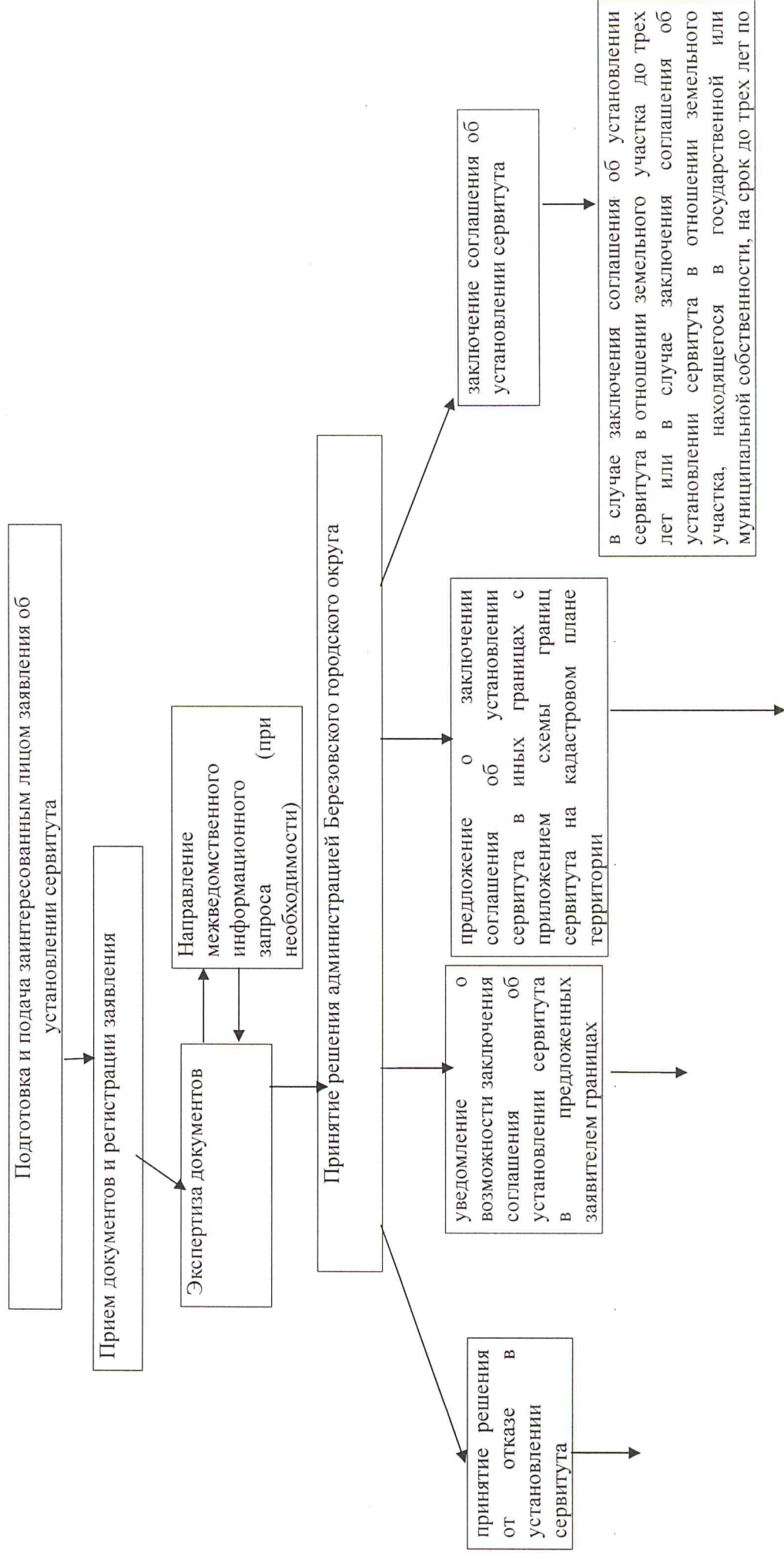
(указать почтовый адрес)

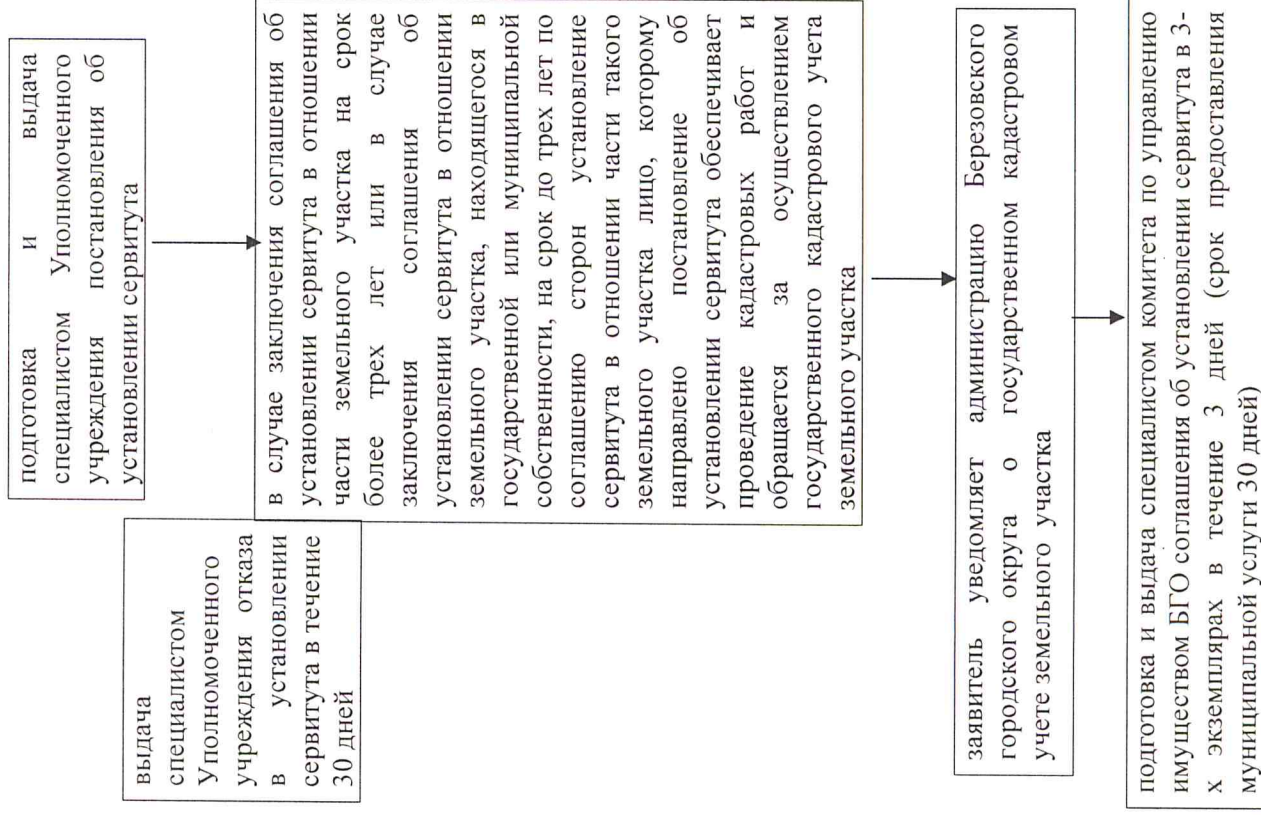
(наименование должности
руководителя организации)
(подпись) (инициалы, фамилия)

(дата)

Указывается в случае подачи заявления от
имени юридического лица

Блок-схема
предоставления муниципальной услуги





подготовка и выдача специалистом Уполномоченного учреждения предложения о заключении сервитута в иных границах с приложением схем границ сервитута (срок 30 дней)

соглашению сторон установление сервитута в отношении части земельного участка без проведения работ специалист Уполномоченного учреждения направляет в Комитет по управлению имуществом БГО заявление о предоставлении муниципальной услуги и приложенные, для подготовки проекта соглашения об установлении сервитута документы

подготовка и выдача специалистом комитета по управлению имуществом соглашения об установлении сервитута в 3-х экземплярах в течение 3 дней (срок предоставления муниципальной услуги 30 дней)